

Senado Federal do Brasil
Comissão de Serviços de Infraestrutura

Desenvolvimento
Sinergético

Paulo Kev 2013/04/10

Key Line Administração Empresarial – Ltda.

Rua José Bonifácio, 278, sl. 301, São Paulo, Brasil (11)965.334.133

www.kevline.com.br paulokev@kevline.com.br

Desenvolvimento Sinérgico:

Definição genérica para Infraestrutura Energética e o Impacto Econômico

Conceito da Infraestrutura:

O Desenvolvimento Sinérgico está fundamentado no projeto em eletrônica de potência:

Sistema Integrador de Geração Universal com Armazenamento de Carga Energética - SIGUCE

que complementar as redes atuais de Geração, Transmissão, Distribuição, Armazenamento, Consumo, Micro-geração e Recuperação de quaisquer fontes primárias de energia.

Conceito Econômico:

Ao considerarmos pelo ciclo da energia, e não o ciclo financeiro, as instâncias de armazenamento da energia e as suas respectivas utilidades.

**chegaremos à sustentabilidade total no ciclo econômico
a partir de qualquer fonte de energia.**

Justificativa Econômica - Roteiro

Custo Brasil, Perdas e Relação entre as variáveis

Energia Elétrica:

$$P_{\text{disp}} = \frac{P_{\text{hidrica}} * (T_{\text{refic}})^n * \text{sen } \alpha * \text{cos } \beta * \text{cos } \theta}{X * Z_i * I^2 * \left(\frac{V_0}{V_1}\right)^2 * \frac{M_1}{M_0} * a^2 * G_t * E_{\text{tc}}}$$

Combustíveis:

$$B_{\text{útil}} = \frac{B_{\text{oe}} * (Q_{\text{ldd}})^m * \text{cos } \beta * \text{cos } \theta}{X * (1 + |\Delta i|)^k * a^2 * D_{\text{vt}} * E_{\text{tc}}}$$

Desenvolvimento Sinérgico - Perdas e Custo Brasil

- **Legenda, das referências anteriores:**

- 1) P_{disp} = Potência disponível no ponto de consumo;
- 2) $P_{hidrica}$ = Potência nominal na barragem;
- 3) T_{refic} = Eficiência do Transformador elétrico em cascata;
- 4) n e k = número de transformadores e paradas inúteis em cascata;
- 5) α = ângulo entre a linha do equador e o paralelo da posição da barragem;;
- 6) β = ângulo do recalque hídrico / mecânico
- 7) θ = ângulo de desvio horizontal no deslocamento mecânico ;
- 8) X = distância entre origem e destino de uma instância energética;
- 9) Z_i e Q_{idd} = qualidade física de um meio elétrico (impedância) ou viário;
- 10) m = número de trechos sob um módulo de consumo de combustível;
- 11) I = corrente elétrica em um dado condutor;
- 12) V = velocidade da água turbinada;
- 13) M = massa d'água na barragem;
- 14) G_t = perda não técnica, desvio, gato;
- 15) Etc = perdas patrimoniais, em campo;
- 16) $B_{útil}$ = quantidade de combustível útil no ponto de consumo;
- 17) B_{oe} = barril equivalente em petróleo;
- 18) Δ_i = variação inercial de um veículo, por conta de perda, em décimos;
- 19) a = área desperdiçada para alocações diversas;
- 20) D_{vt} = desvios de combustíveis, perdas não técnicas;

Desenvolvimento Sinérgico

Solução para a Matriz Energética

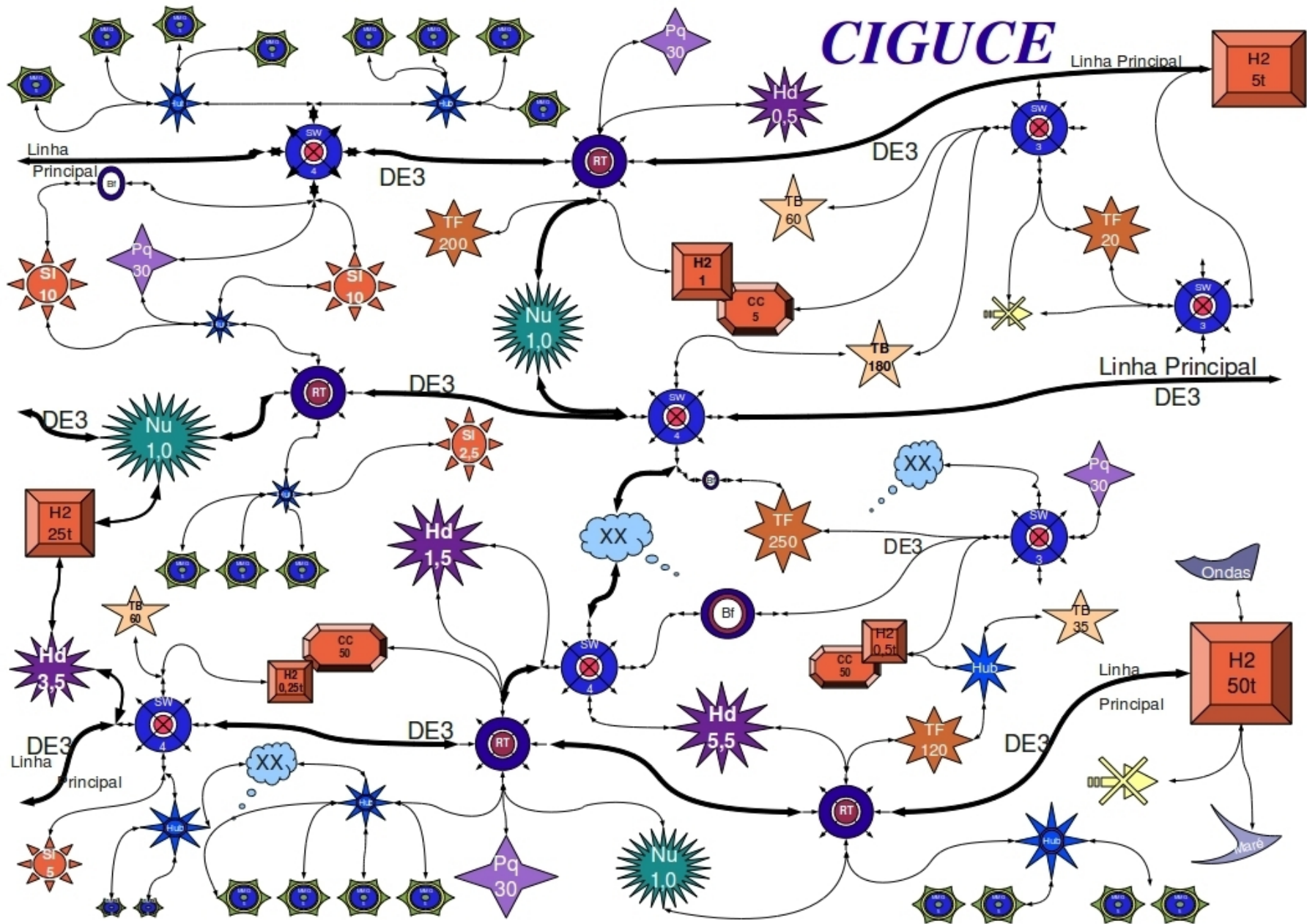
SIGUCE

Paulo Kev 2013/04/10

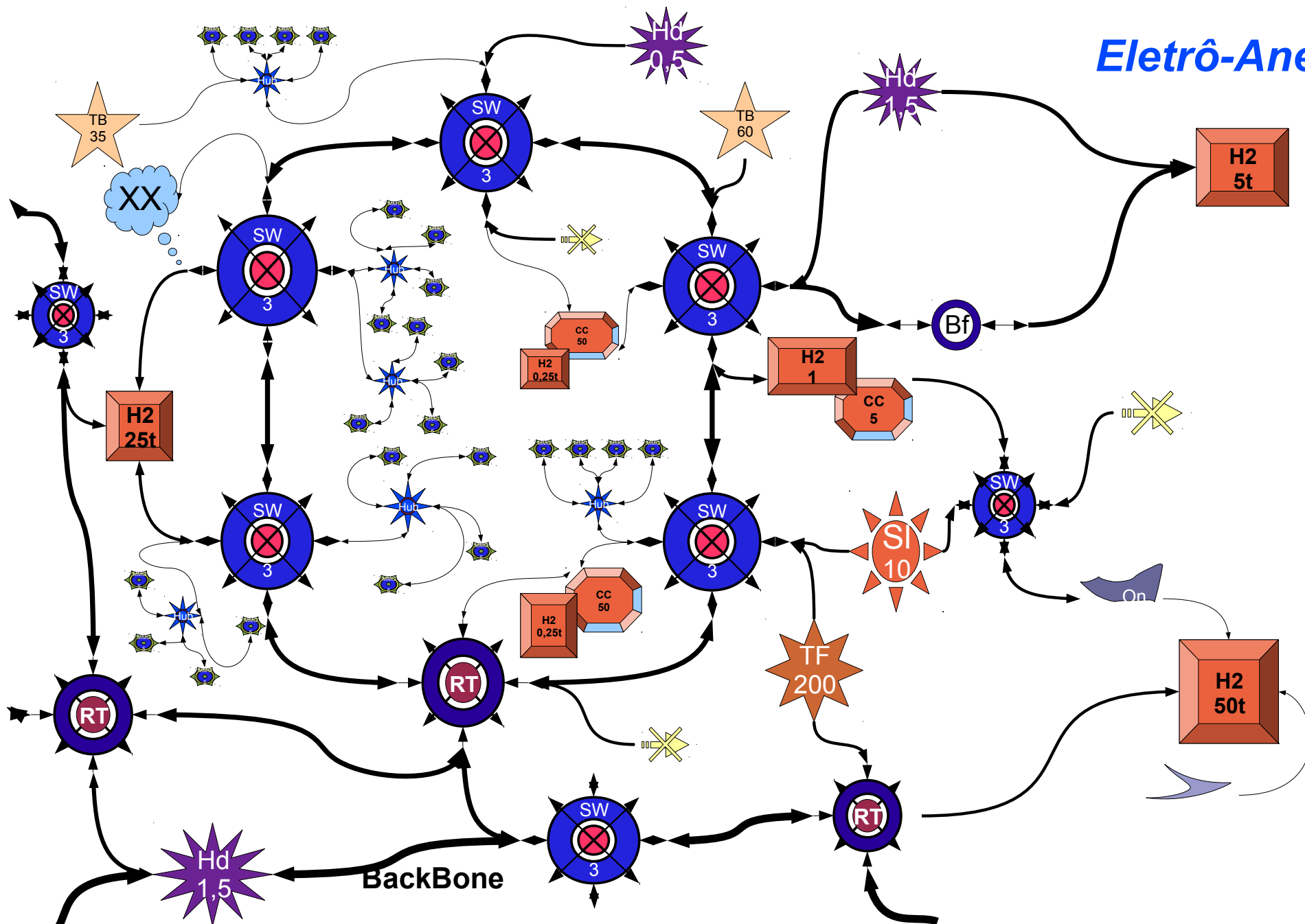
Key Line Administração Empresarial – Ltda.

Rua José Bonifácio, 278, sl. 301, São Paulo, Brasil (11)9.6533.4133

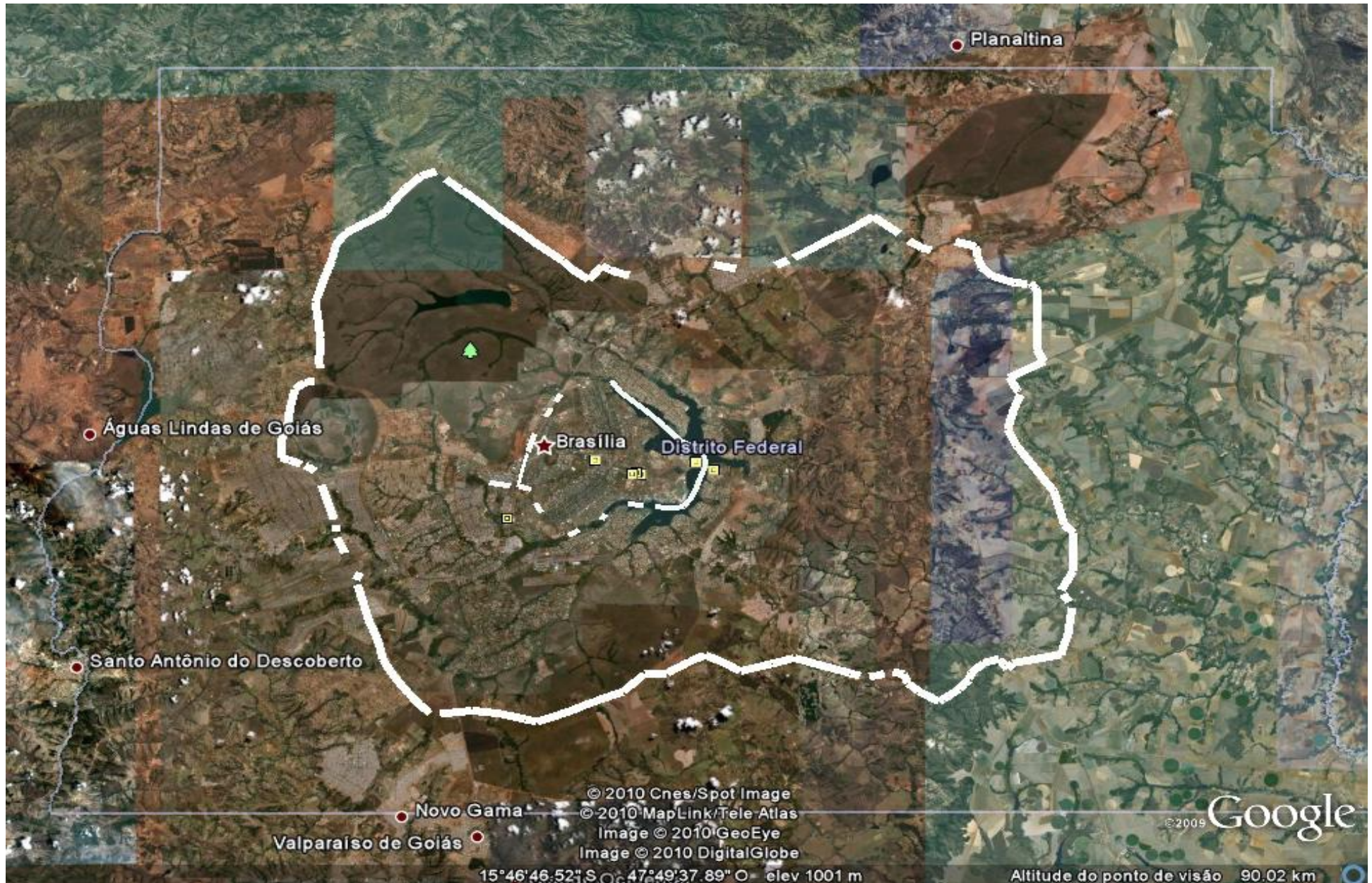
www.kevline.com.br paulokev@kevline.com.br



Eletrô-Anel



Desenvolvimento Sinérgico Eletrô-Anel DF



Proposta de solução

Eficiência Econômica

Desenvolvimento Sinérgico

Paulo Kev 2013/04/10

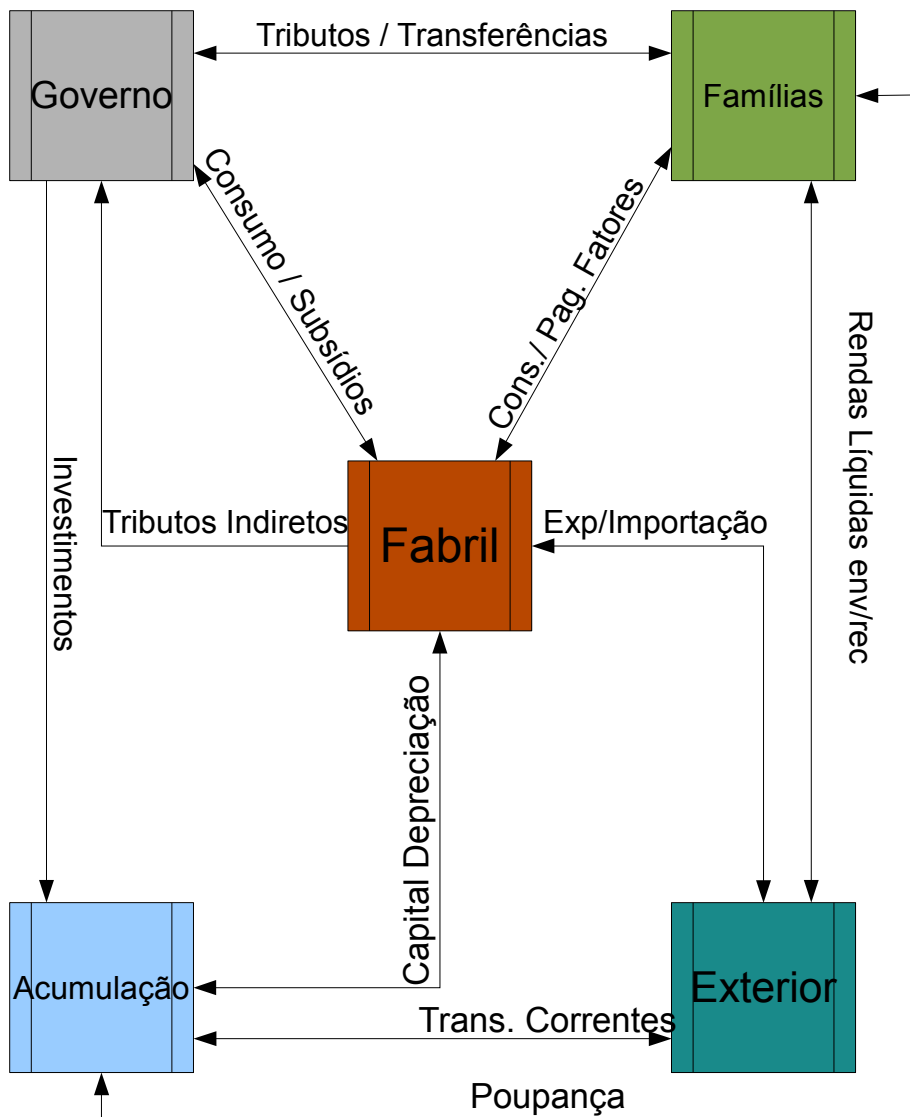
Key Line Administração Empresarial – Ltda.

Rua José Bonifácio, 278, sl. 301, São Paulo, Brasil (11)965.334.133

www.kevline.com.br paulokev@kevline.com.br

Fluxos Agregados em Modelo de Economia Aberta

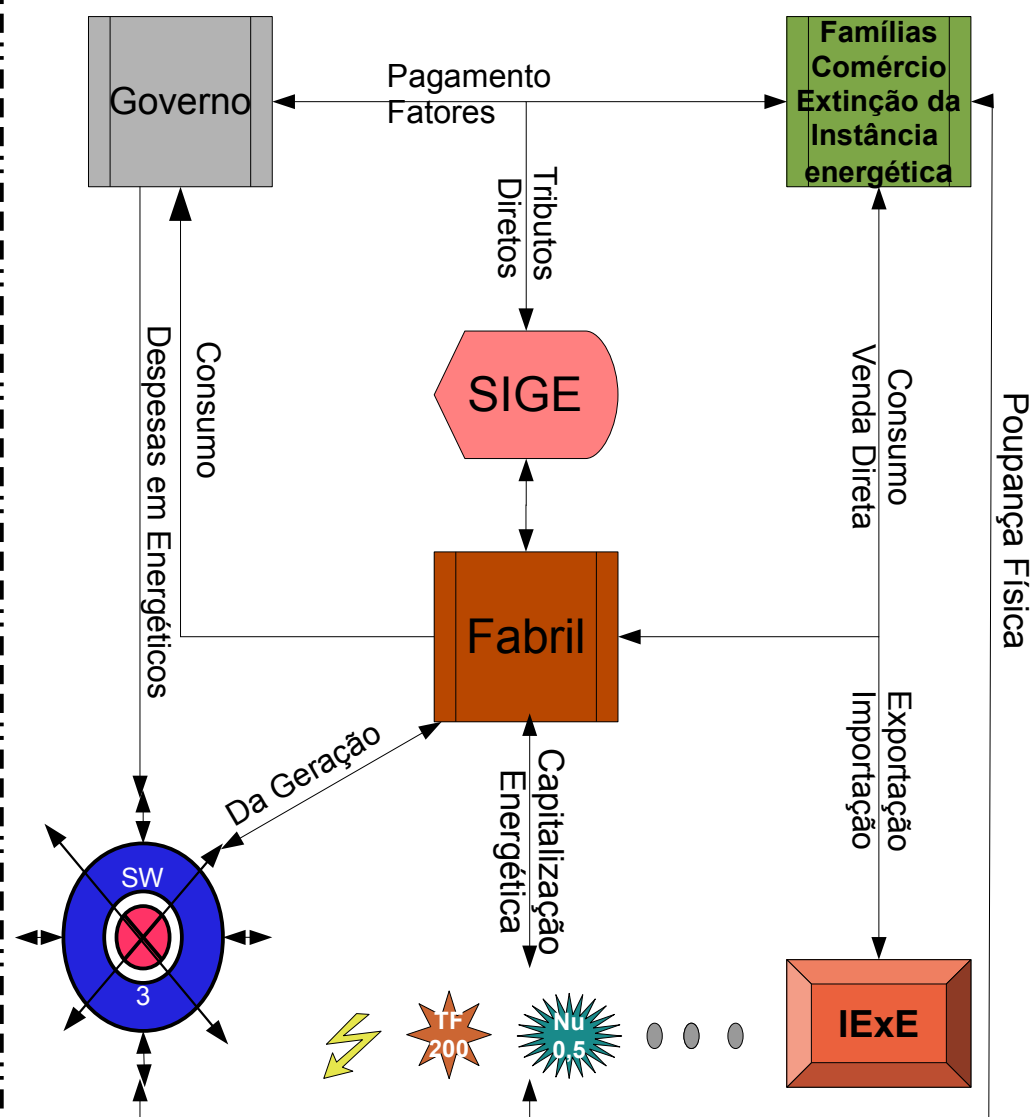
Fonte: Introdução a Economia J.P. Rossetti



Moeda / Produto

Sistematização Energética em Economia Aberta / SIGUCE

© Copyright: Paulo (Kev) F. Alves Pereira KLA E 2011/05/20



Energia / Acumulador

Desenvolvimento Sinérgico

- **Poderá ser solução para problemas em nível mundial:**
 - 1) Crises financeiras soberanas: gerenciadas e resolvidas;
 - 2) Ciclo Capitalista: manterá sua posição pelo mérito;
 - 3) Ciclo Socialista: dará solução em sua essência;
 - 4) Ambientalistas: exercerão suas prerrogativas;
 - 5) Industrialização: maior eficiência;
 - 6) Desemprego: tenderá a ser erradicado;
 - 7) Pobreza: poderá ser erradicada;
 - 8) Decadência; Ética/Moral poderá ser resgatada;
 - 9) Interesses públicos e privados em bases responsáveis;

Senado Federal do Brasil

Comissão de Serviços de Infraestrutura

Desenvolvimento Sinérgico

solução para o Brasil

Muito Obrigado!

Paulo Kev 2013/04/10

Kev Line Administração Empresarial – Ltda.

Rua José Bonifácio, 278, sl. 301, São Paulo, Brasil (11)9.6533.4133

www.kevline.com.br paulokev@kevline.com.br