

O EXÉRCITO NA FAIXA DE FRONTEIRA



FAIXA DE FRONTEIRA



2.533
milhões
de km²

27% do
Território

10
milhões
de hab.

Lindeira
com 10
países



FRONTEIRAS BRASILEIRAS X FRONTEIRA ESTADOS UNIDOS - MÉXICO

FRONTEIRA
MÉXICO-EUA: 2.500 Km



FRONTEIRAS BRASILEIRAS X FRONTEIRA ESTADOS UNIDOS - MÉXICO



FISIOGRAFIA DAS FRONTEIRAS



DIVERSIDADE DAS FRONTEIRAS



DIVERSIDADE DAS FRONTEIRAS



**LIVRAMENTO - RIVERA
BRASIL - URUGUAI**



**Cel SAPUCAIA – CAPITÁN BADO
BRASIL - PARAGUAI**



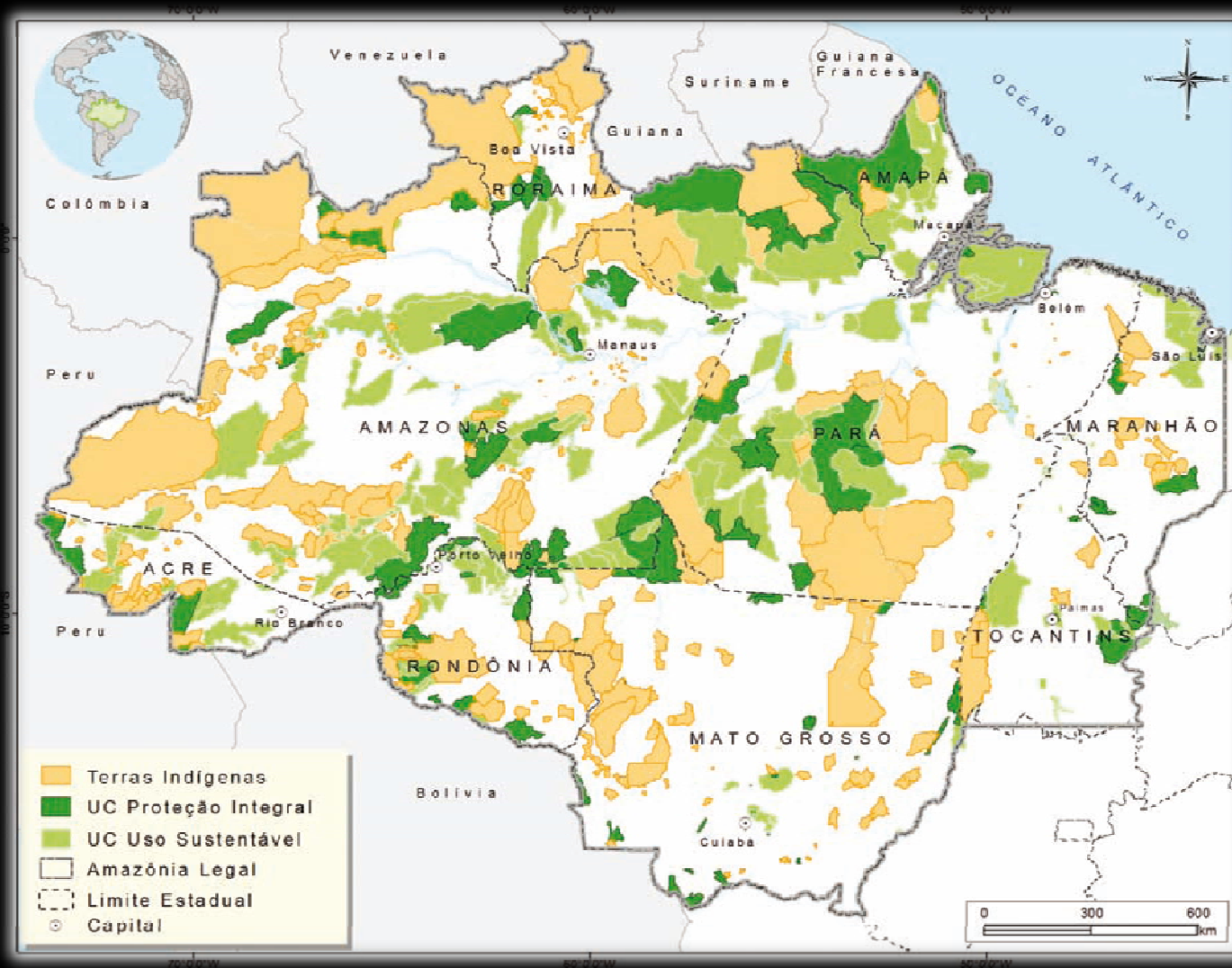
**TABATINGA – LETÍCIA
BRASIL - COLÔMBIA**



**PONTA PORÃ – P. Juan Caballero
BRASIL - PARAGUAI**



ÁREAS PROTEGIDAS NA FAIXA DE FRONTEIRA



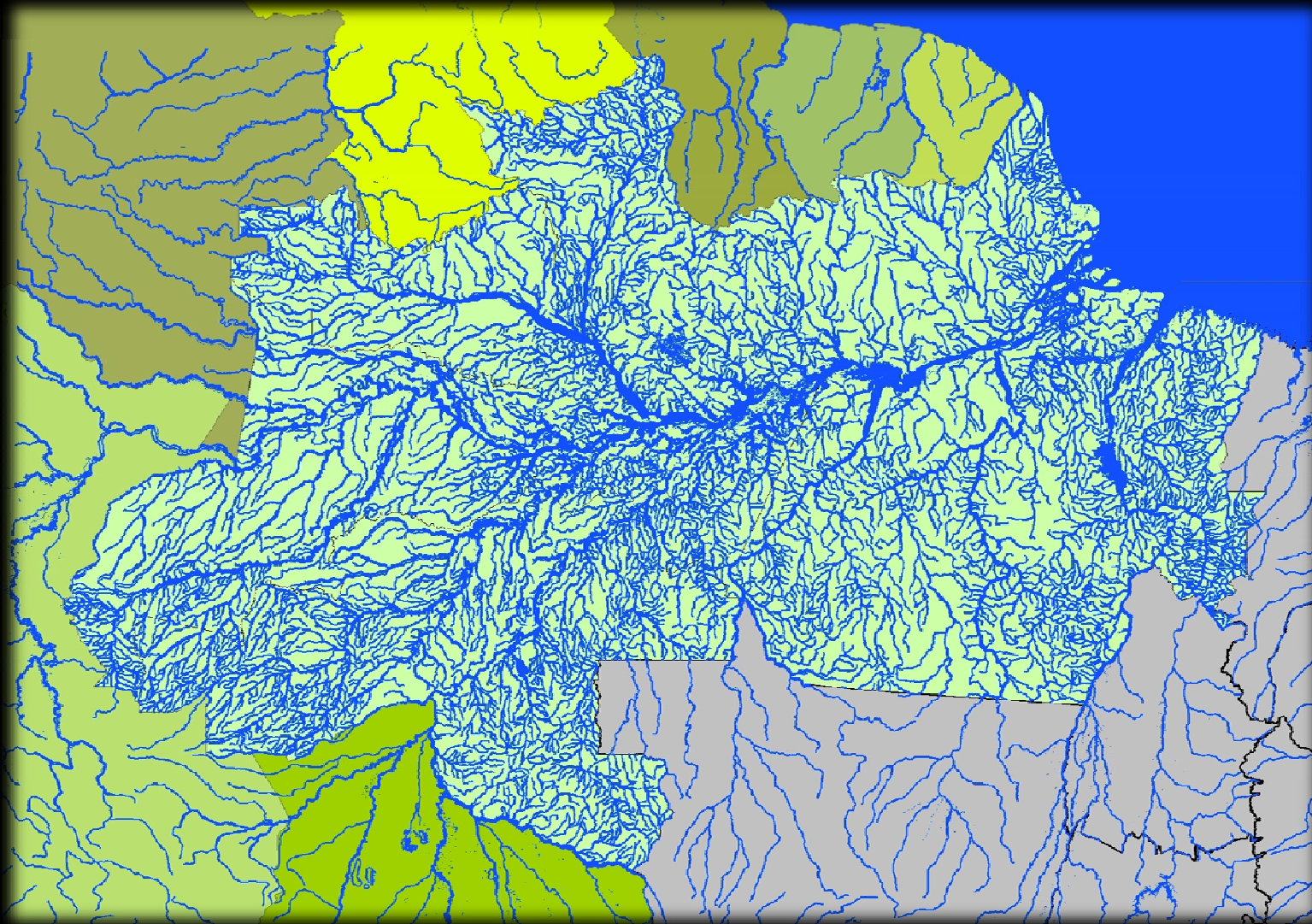
Fontes: IMAZON e ISA



PERMEABILIDADE DAS FRONTEIRAS



PERMEABILIDADE DAS FRONTEIRAS



A INSEGURANÇA NAS FRONTEIRAS

EVENTOS CRIMINOSOS											
	ALTA							MÉDIA			
	AP	RS	MS	SC	AM	RR	PR	AC	RO	MT	PA
Tráfico de drogas											
Roubo de cargas, veículos											
Tráfico de Armas e Munições											
Crimes ambientais											
Refugio de criminosos											
Contrabando e descaminho											
Exploração sexual infanto-juvenil											
Tráfico de pessoas											
Rota de veículos roubados											
Abigeato (roubo de gado)											
Pistolagem											
Evasão de divisas											
Turismo sexual											
Eventos Criminosos Presentes	9	9	8	8	8	8	8	7	7	7	3



A INSEGURANÇA NAS FRONTEIRAS



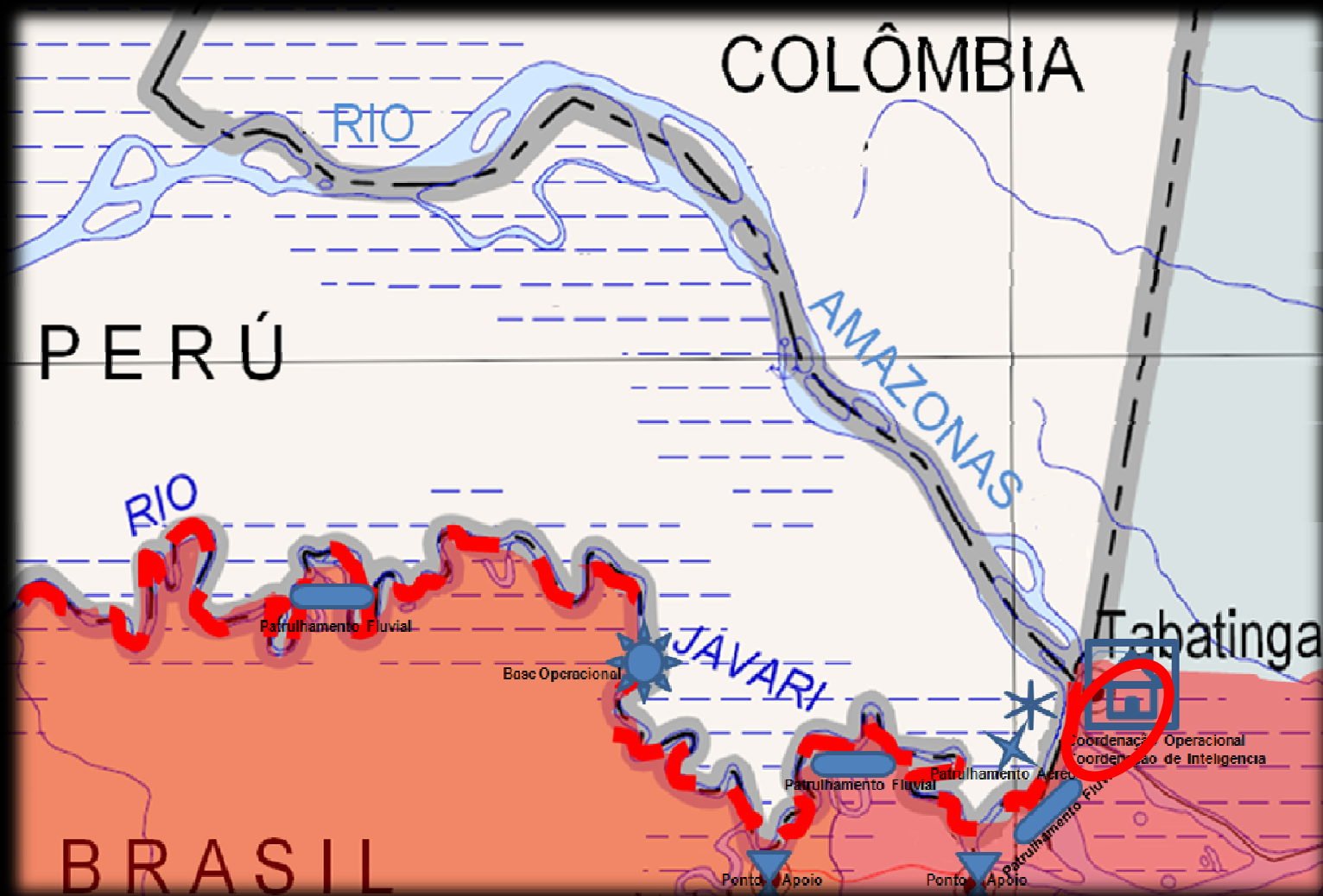
- **contrabando de armas e munições;**
- **tráfico de drogas;**
- **descaminho; e**
- **crimes ambientais.**



A INSEGURANÇA NAS FRONTEIRAS



A INSEGURANÇA NAS FRONTEIRAS



A INSEGURANÇA NAS FRONTEIRAS

Região Simon Rivera

S. 04. 10.877

W. 70. 17.185



A INSEGURANÇA NAS FRONTEIRAS

Região Puerto Líbano

S. 04. 09.271

W. 70. 18.550



A INSEGURANÇA NAS FRONTEIRAS



PLANTIO DE COCA
Região Sacambú



A INSEGURANÇA NAS FRONTEIRAS



Poça de maceração com folhas



A INSEGURANÇA NAS FRONTEIRAS



Poças de maceração vazias



A INSEGURANÇA NAS FRONTEIRAS



A INSEGURANÇA NAS FRONTEIRAS



**Madeireiros
peruanos
invadem o
Brasil atrás de
madeiras
nobres**



A INSEGURANÇA NAS FRONTEIRAS



TORAS
ENFILEIRADAS



A INSEGURANÇA NAS FRONTEIRAS



FRONTEIRAS BRASILEIRAS PRINCIPAIS CARACTERÍSTICAS

- **Extensão**
- **Fraca presença do Estado**
- **Diversidade**
- **Permeabilidade**
- **Baixo desenvolvimento sócio-econômico**
- **Grande numero de TI e UC**



CARACTERÍSTICAS DESEJÁVEIS PARA AS AÇÕES NA FAIXA DE FRONTEIRA

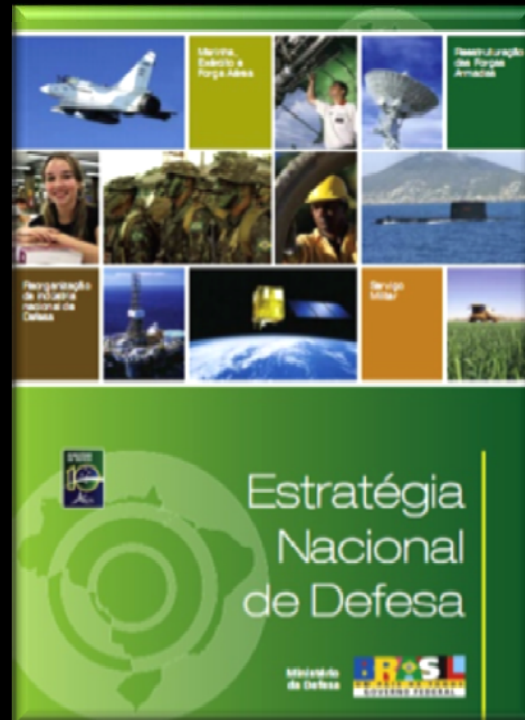
- **Atuação integrada das FFAA e Órgãos de Governo**
- **Continuidade das ações**
- **Cooperação internacional**
- **O Exército como suporte (capilaridade e permanência)**



PRESENÇA DO EXÉRCITO NA FAIXA DE FRONTEIRA



ESTRATÉGIA NACIONAL DE DEFESA



Dezembro de 2008

CAPACIDADES
BÁSICAS

- Monitoramento /
Vigilância
- Mobilidade
- Presença



SISFRON - Sistema Integrado de Monitoramento de Fronteiras



CONCEPÇÃO DO SISTEMA

SENSORES



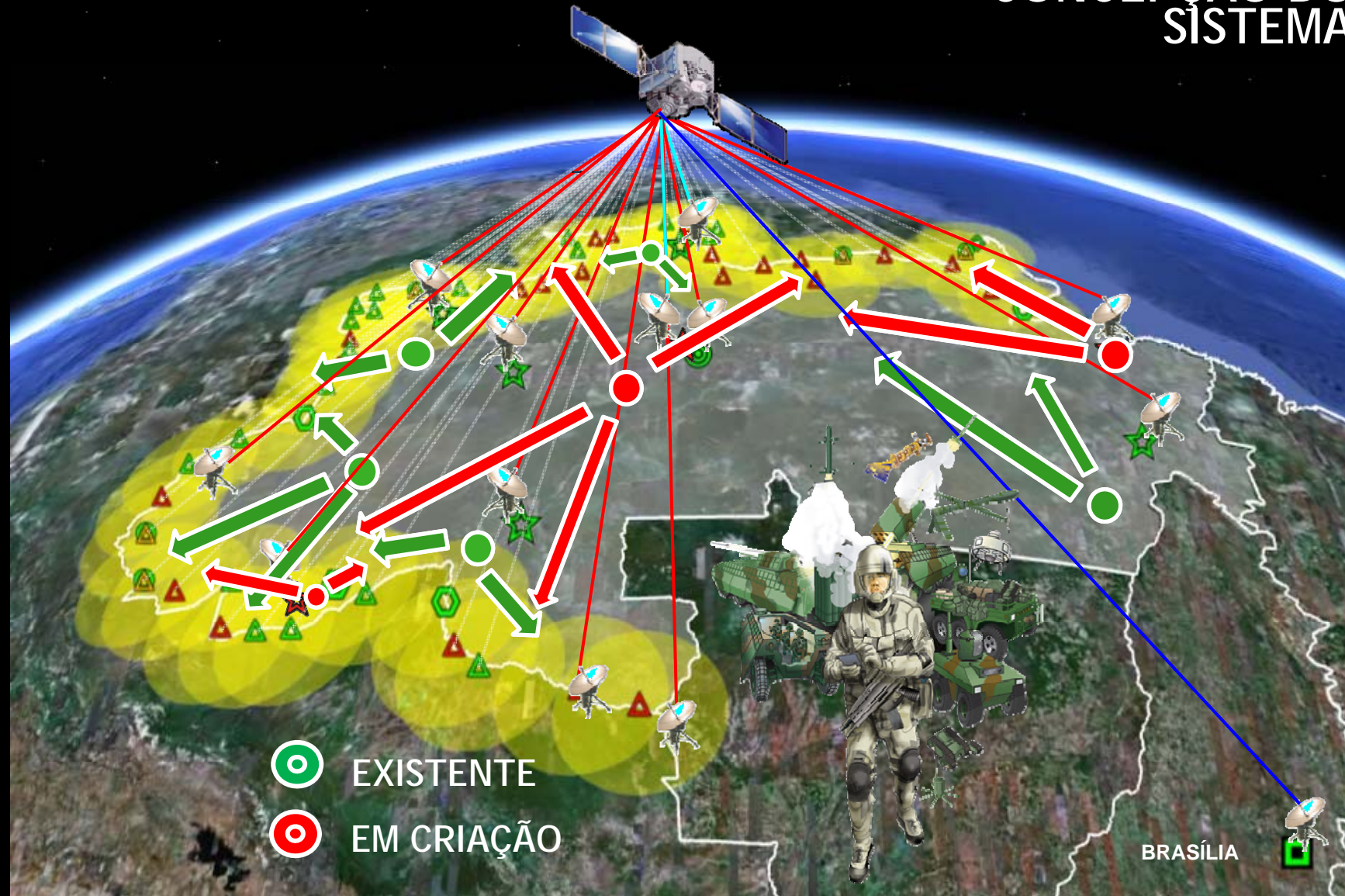
DECISORES



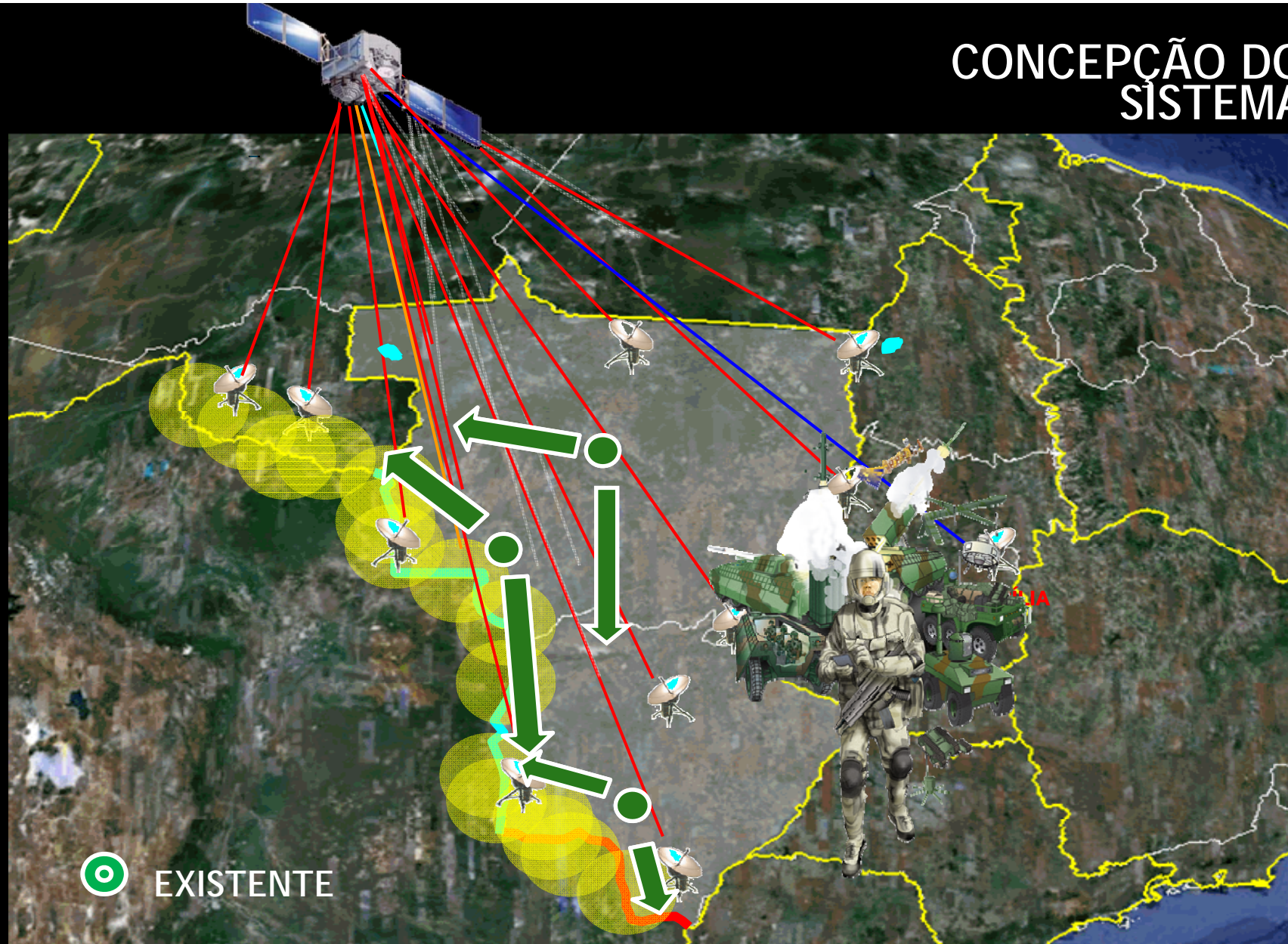
ATUADORES



CONCEPÇÃO DO SISTEMA



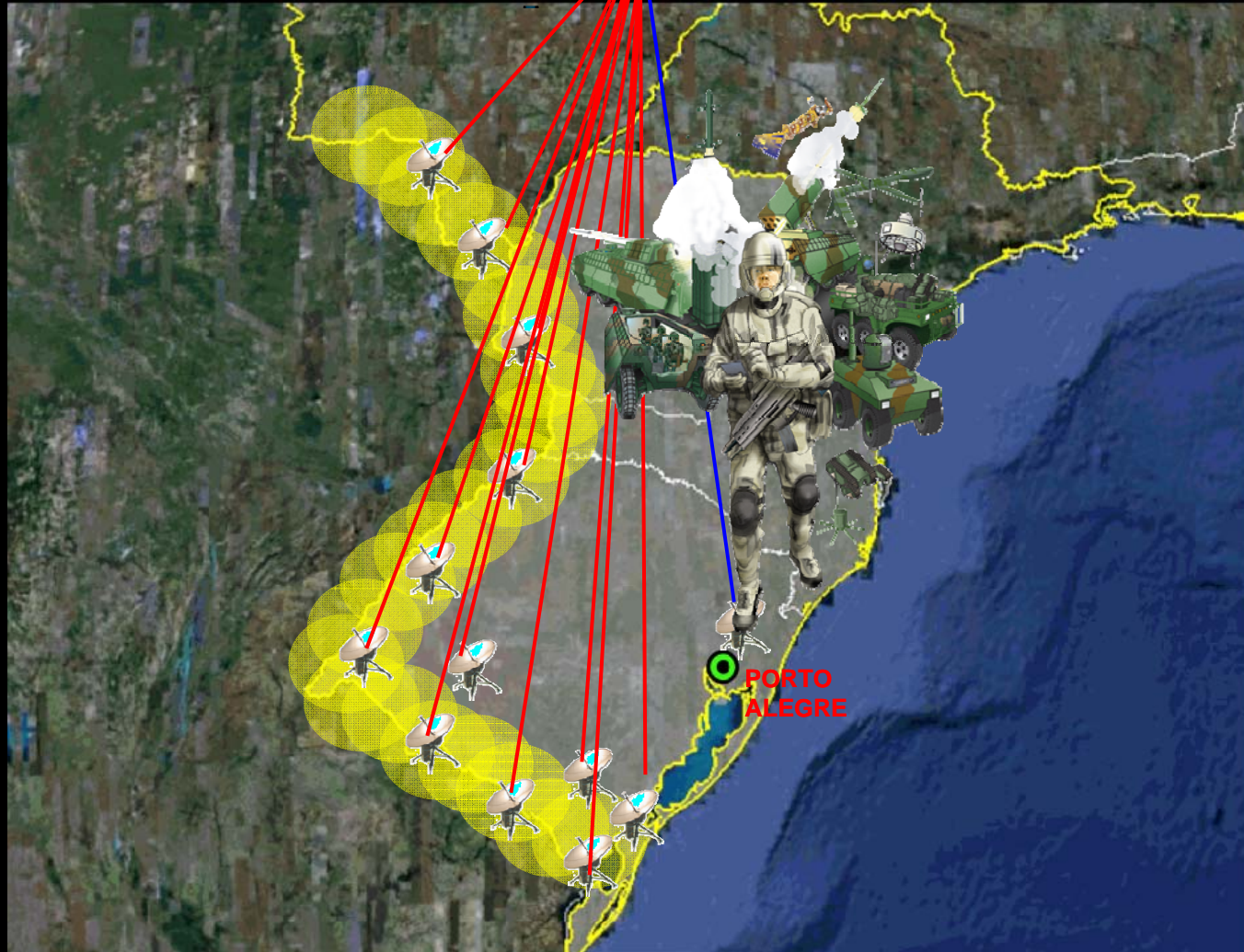
CONCEPÇÃO DO SISTEMA



EXISTENTE



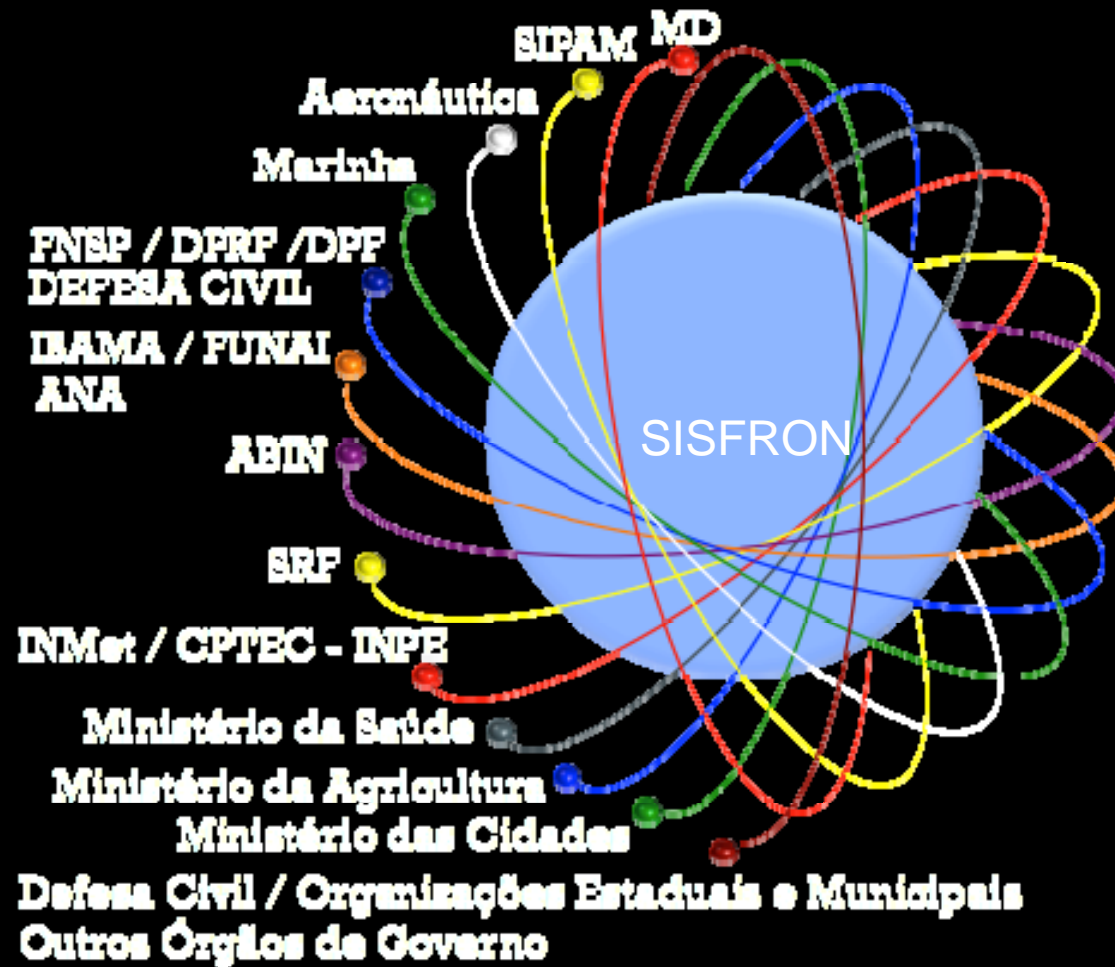
CONCEPÇÃO DO SISTEMA



SISFRON

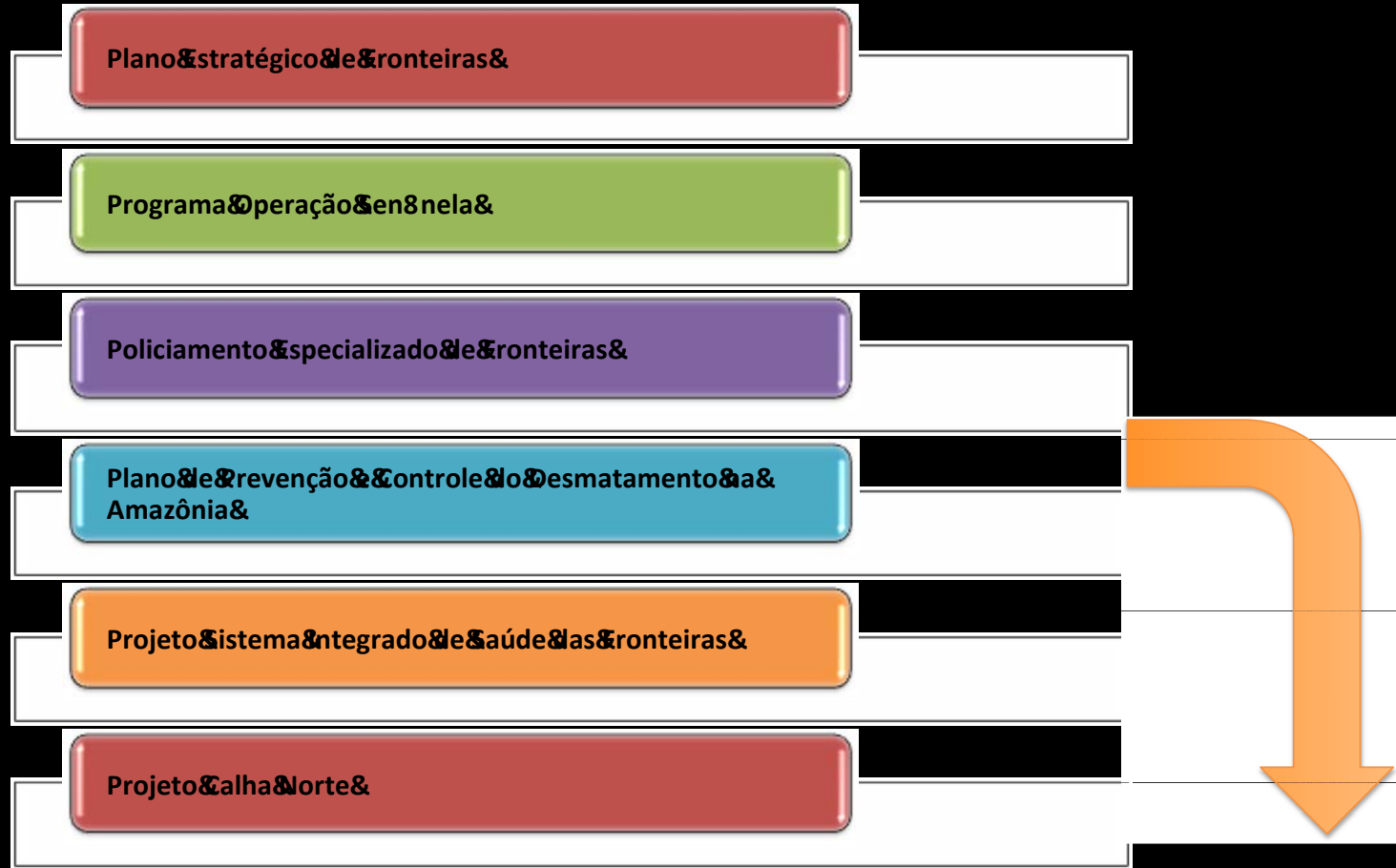
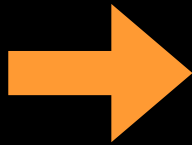


SINERGIA COM DEMAIS FORÇAS E ÓRGÃOS DE GOVERNO



SINERGIA COM DEMAIS AÇÕES DO GOVERNO

SISFRON



Redução de custos e potencialização dos benefícios



CUSTOS DO SISTEMA

R\$ 12 BILHÕES, EM 10 ANOS

**6,53% DO GASTO COM A
VIOLÊNCIA AO ANO
(R\$ 183,75 BILHÕES)**



CUSTOS DA VIOLÊNCIA NO BRASIL

BID (2000) – US\$ 84 bi ano

- **10,5% PIB / 2000**

**IPEA (2007) – US\$ 92,2 bi
ano**

- **5,09 % PIB / 2007**

**(2011) – R\$ 183,75 bi
ano**

- **5,09 % PIB / 2010**



IMPACTOS DO SISTEMA

Instrumento de integração regional

Ferramenta de cooperação Mil com FA vizinhas

Aumento da presença do Estado

Combate ao narcotráfico, crime organizado, contrabando e imigração ilegal

Integração entre órgãos de governo

Aumento da segurança dos centros urbanos

Preservação Ambiental

Vetor de melhoria na qualidade de vida

Proteção da Biodiversidade

Aumento da sensação de segurança

Combate aos ilícitos ambientais

Empregar os recursos de TI e Com para Atv como tele saúde e ensino a distância

Proteção das Pop indígenas

Aumento da capacidade de Vig e monitoramento

Elevação da efetividade da Estrt da Presença

Ampliar a presença do Estado junto a populações de regiões desassistidas

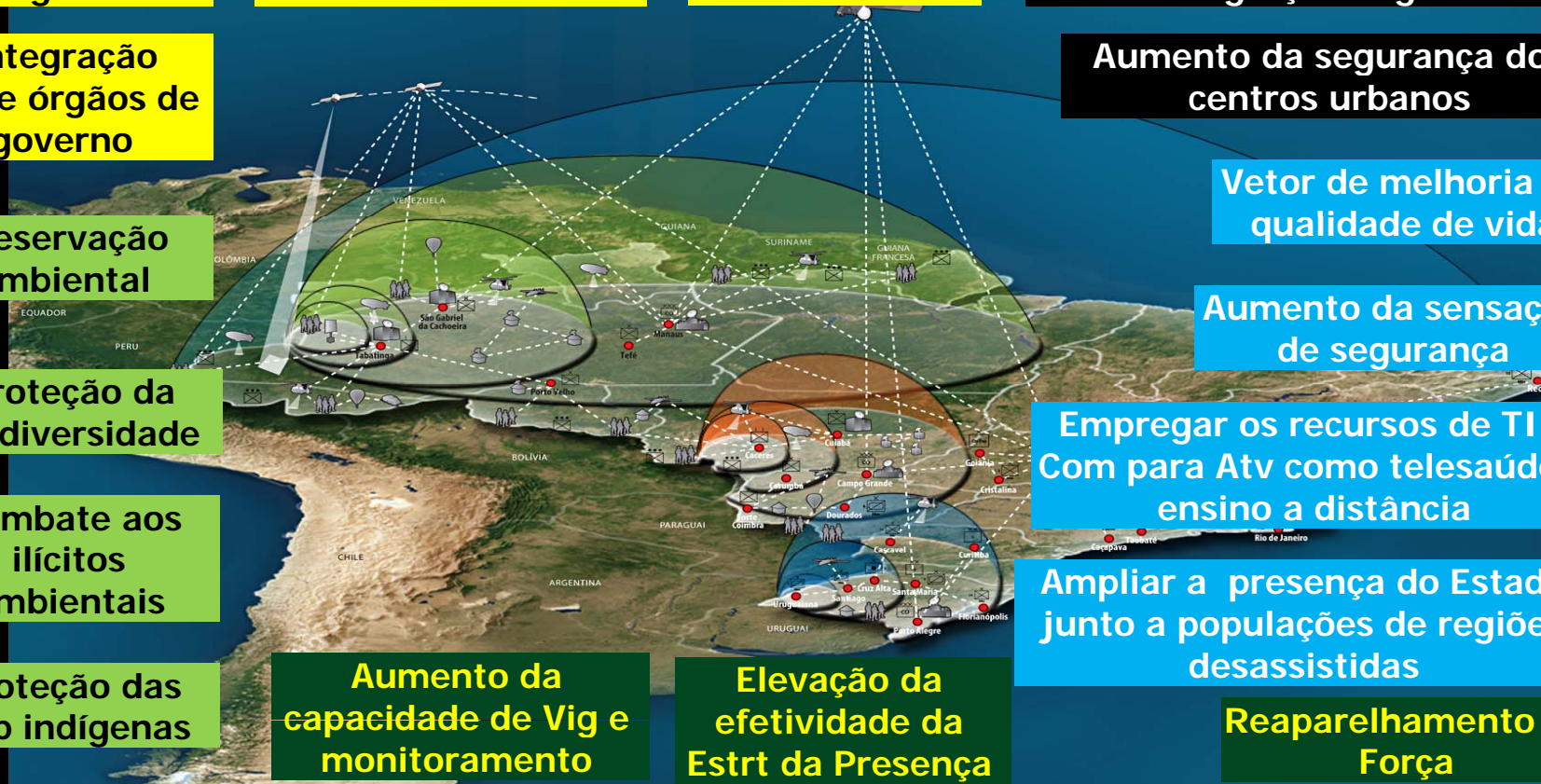
Reaparelhamento da Força

Geração de empregos na Ind Nac de Def

Elevar a capacitação tecnológica da base industrial de Def

Melhorar a capacidade das FA em apoio às operações de GLO e Aç Subsidiarias

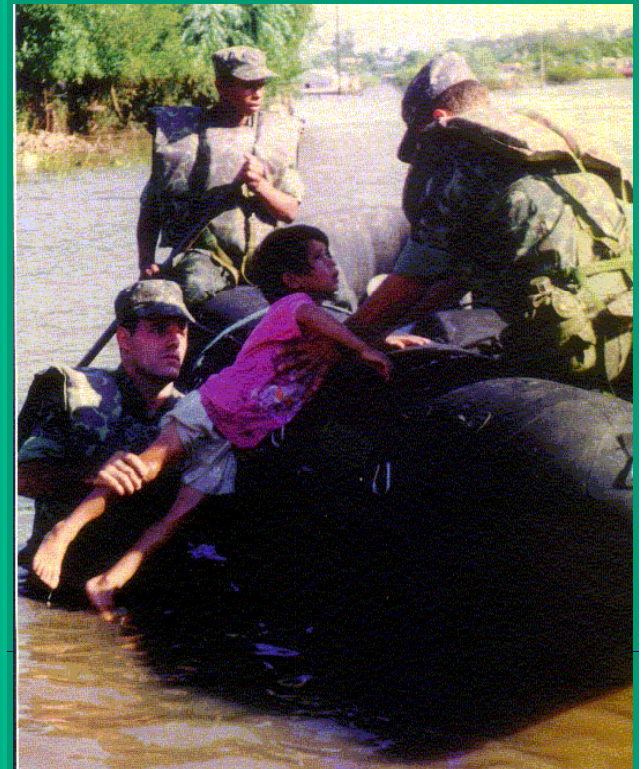
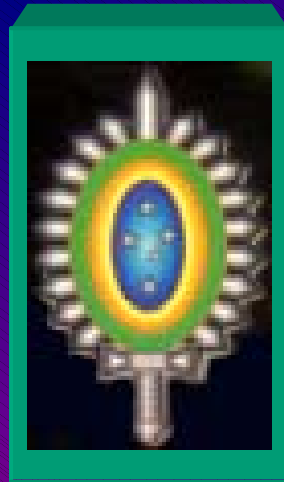
Presteza no atendimento de emergências (Def civil)



EXÉRCITO BRASILEIRO!



BRAÇO FORTE...



MÃO AMIGA.