

**“Alimento: como produzir para
atender as necessidades”**

Sílvio Isopo Porto

Brasília (DF), junho de 2011

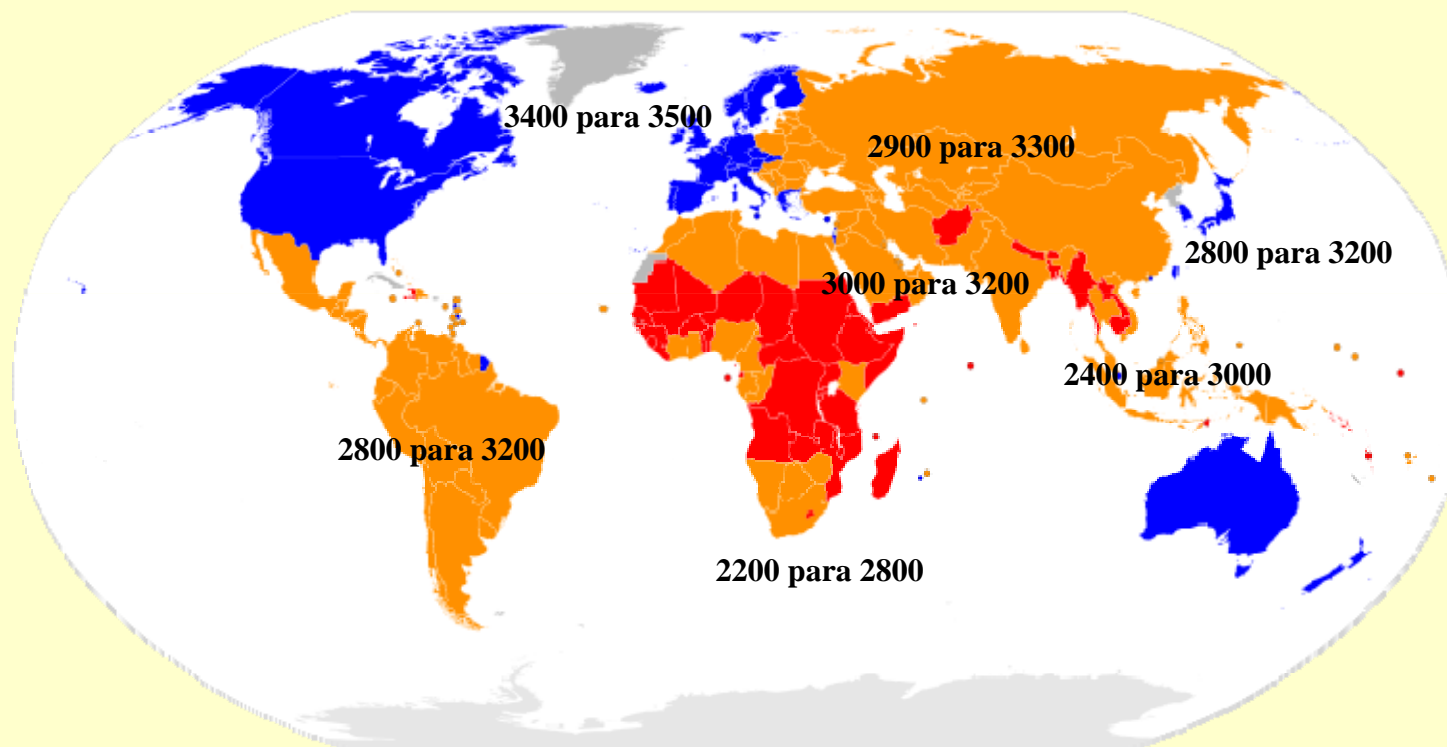
Fatores Críticos para Agricultura

- 1. Crescente demanda dos países emergentes**
- 2. Utilização de produtos agrícolas para Agrocombustível**
- 3. Secas prolongadas, invernos rigorosos e chuvas torrenciais**
- 4. Especulação do mercado de commodities no mundo**
- 5. Infra-estrutura de logística no Brasil**
- 6. Concentração econômica**

Fatores Críticos para Agricultura

1- Crescente demanda dos países emergentes

Ampliação do Consumo em Países Desenvolvidos, Emergentes e Subdesenvolvidos - Kcal/pessoa/dia -



■ Desenvolvidos

■ Emergentes

■ Sub desenvolvidos

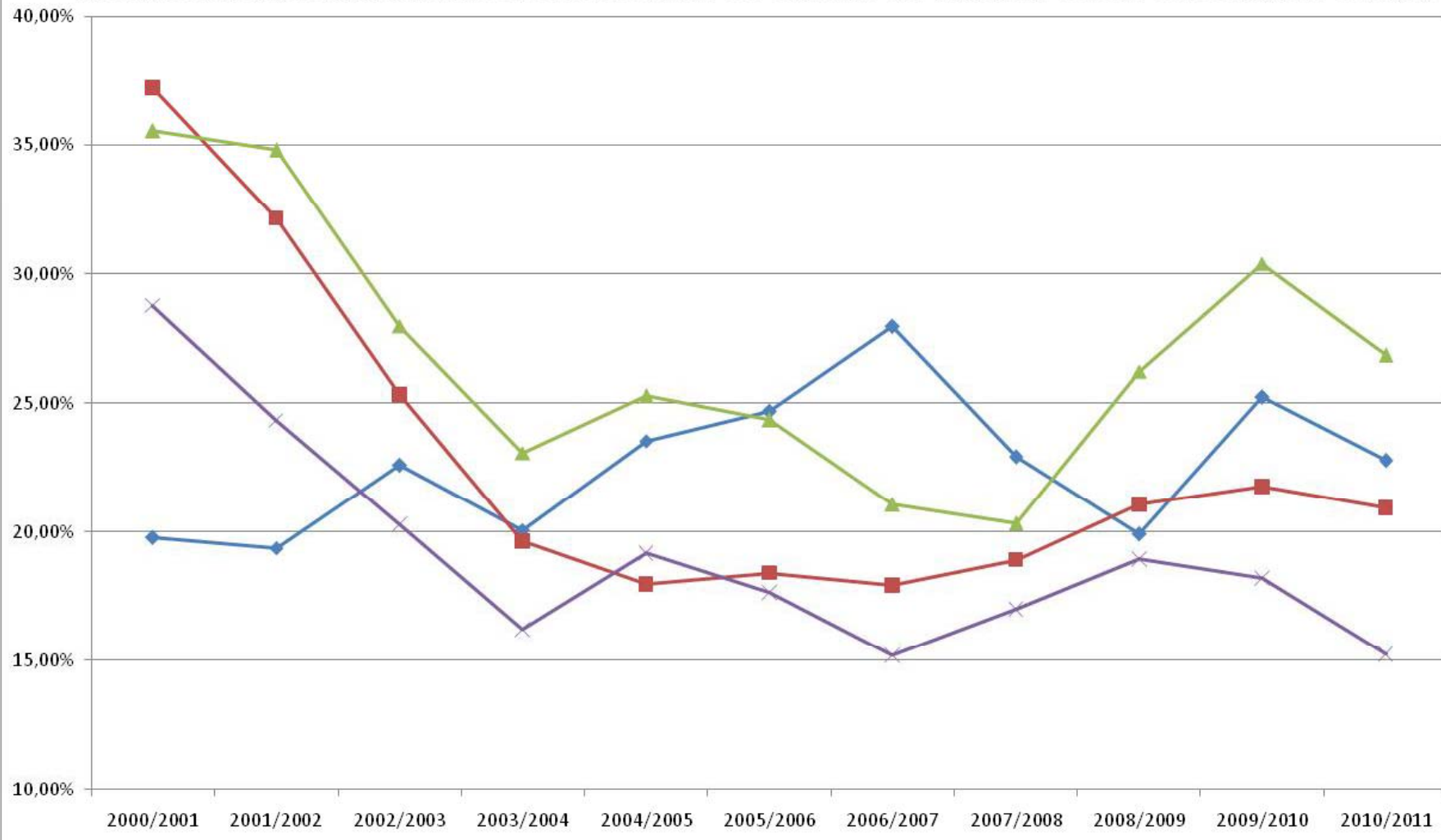
Fonte: FMI e ONU

Famintos + Subnutridos no Mundo

Período	Em milhões	% População mundial
1995	825	14,4
2005	873	13,4
2010	1.020	14,8

Fonte: OCDE/ FAO, 2010

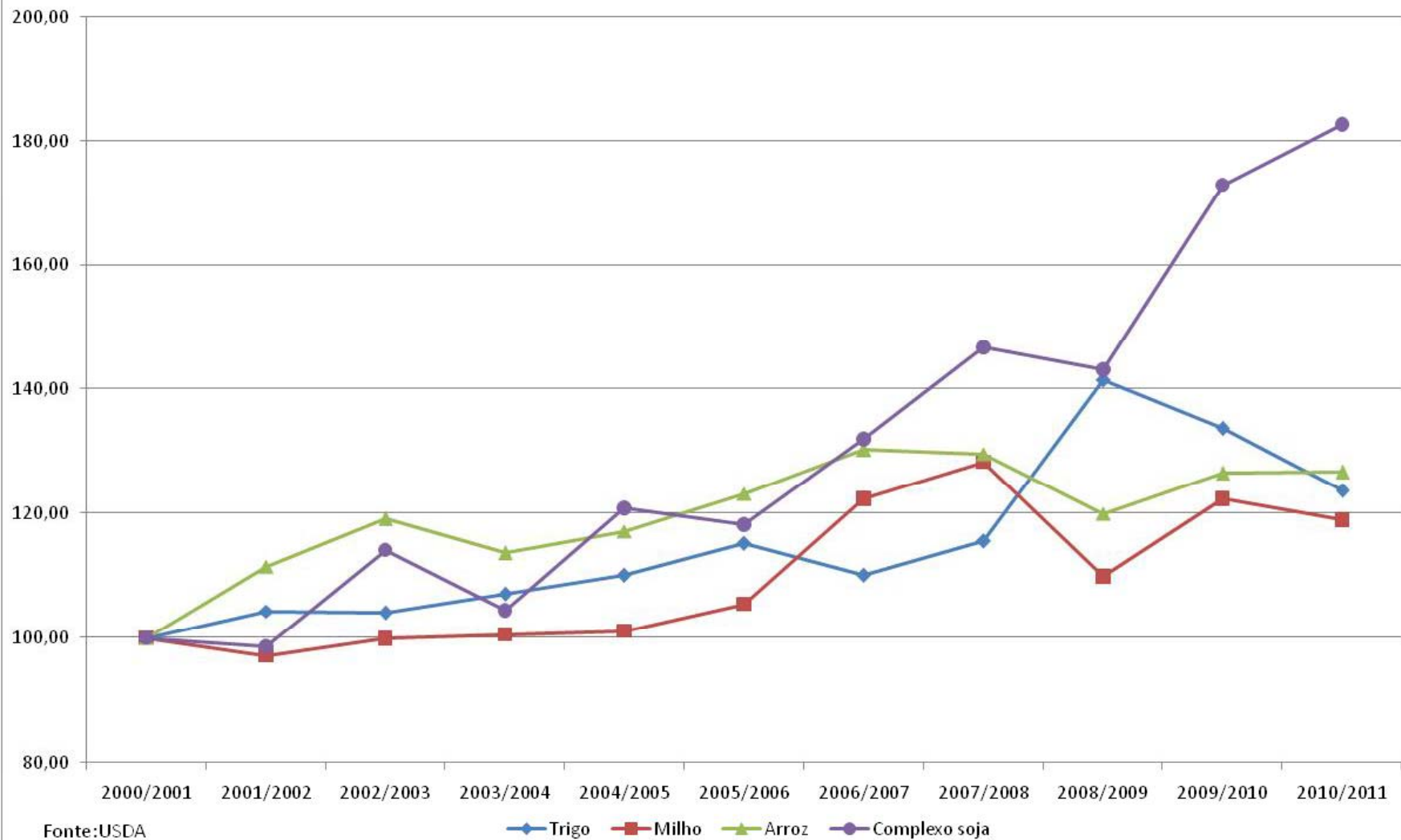
Evolução da relação mundial entre os estoques finais e o consumo dos principais cereais e do complexo soja (%)



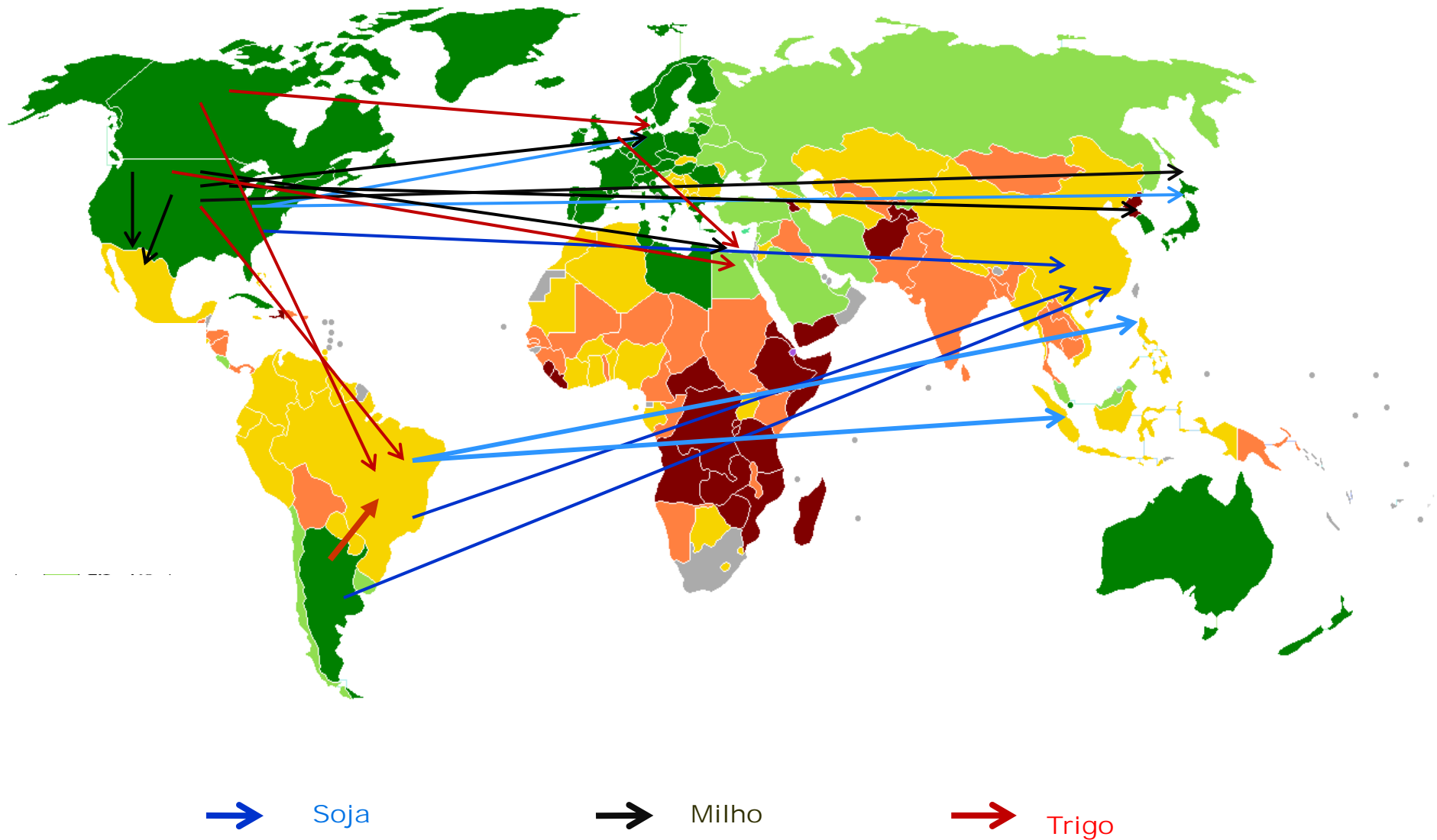
Fonte: USDA

Complexo soja Arroz Trigo Milho

Evolução das exportações mundiais dos cereais e do complexo soja (2000/2001=100)



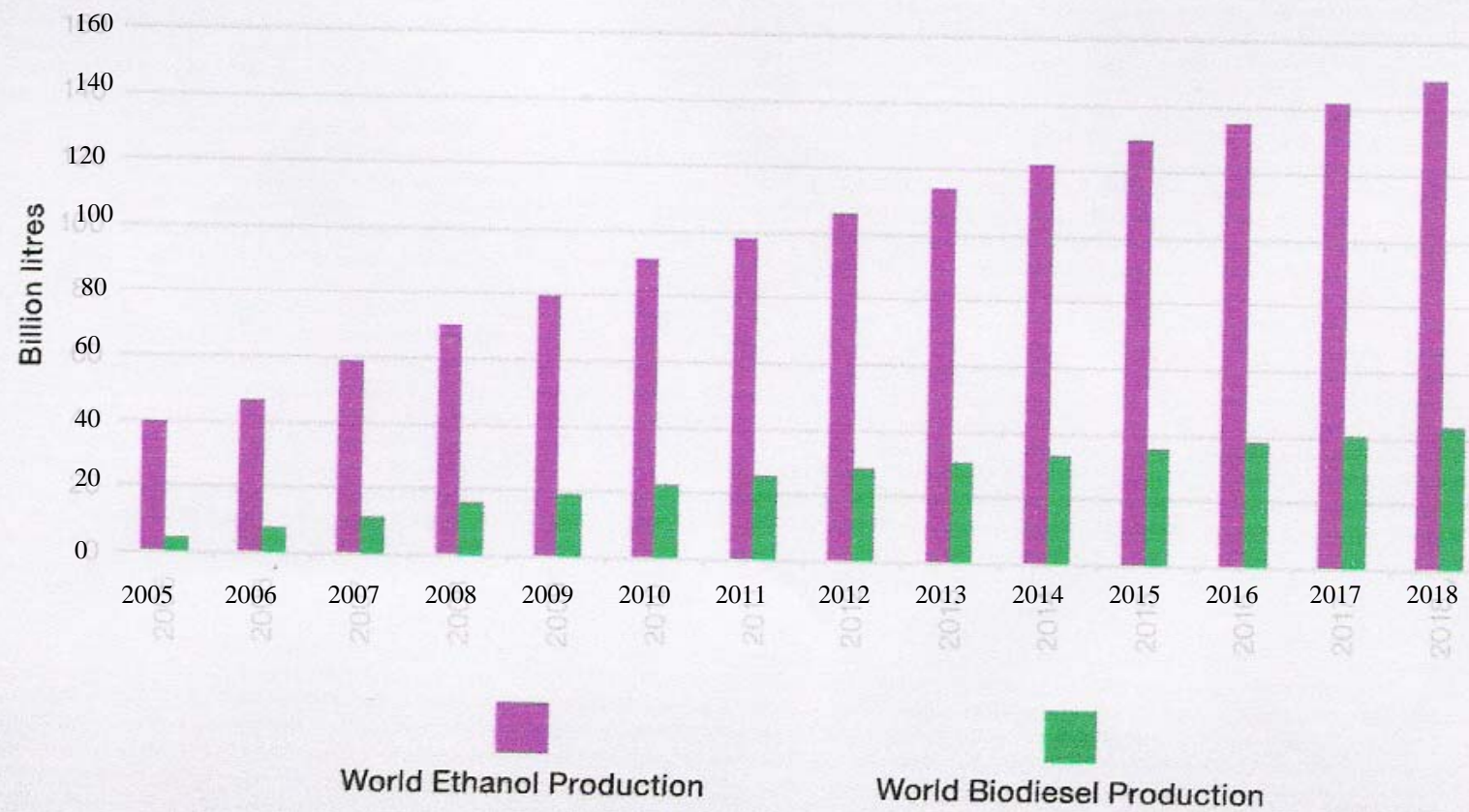
Fluxo do comércio mundial de trigo, milho e soja



Fatores Críticos para Agricultura

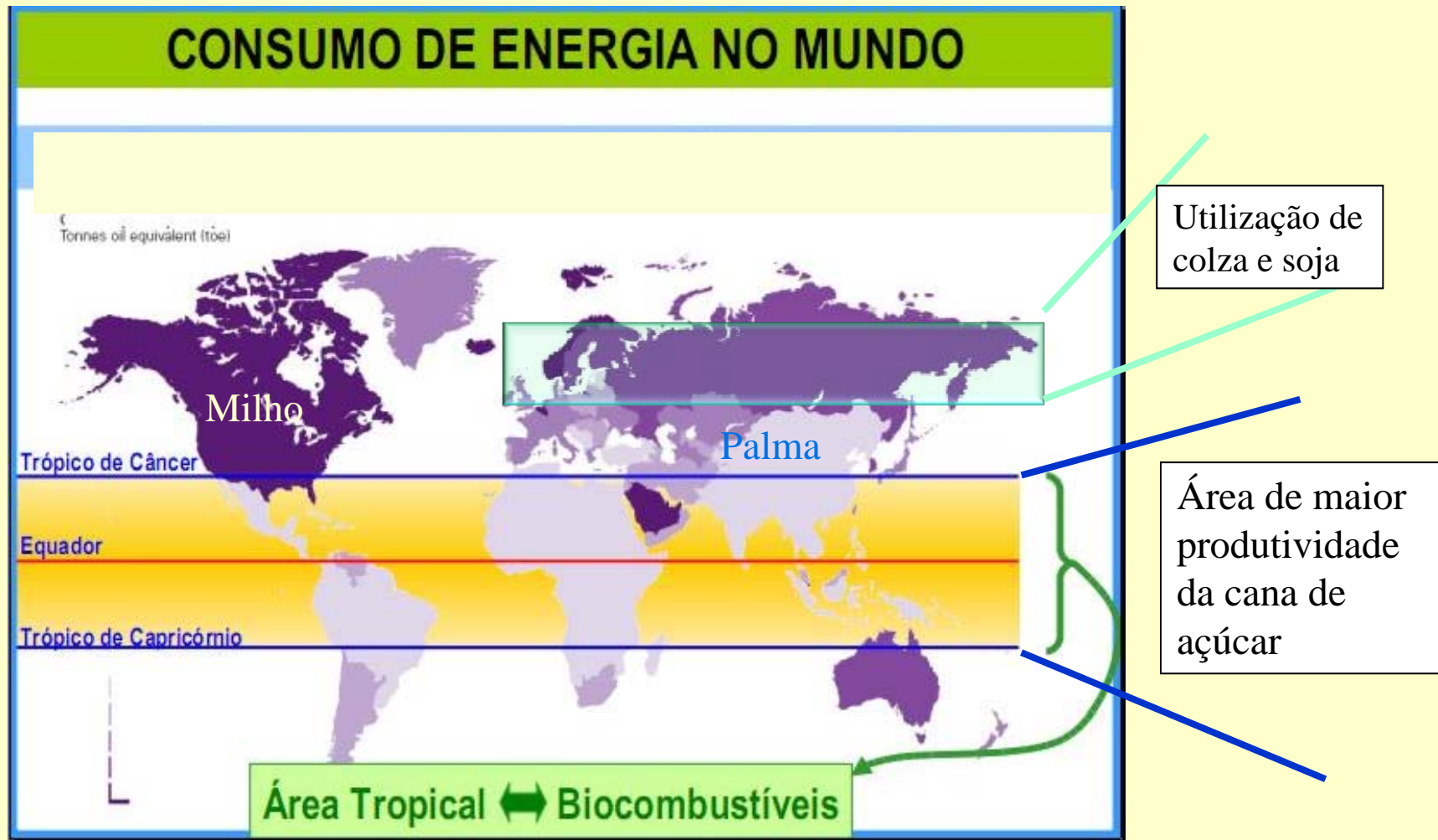
2. Utilização de produtos agrícolas para Agrocombustível

Projeção de Crescimento Etanol e Biodiesel – 2005-2018



Source: OECD-FAO Agricultural Outlook 2009-2018

CONSUMO DE ENERGIA NO MUNDO



Fonte: Casa Civil e Conab

— Em construção

— Planejada

600 300 0 Km

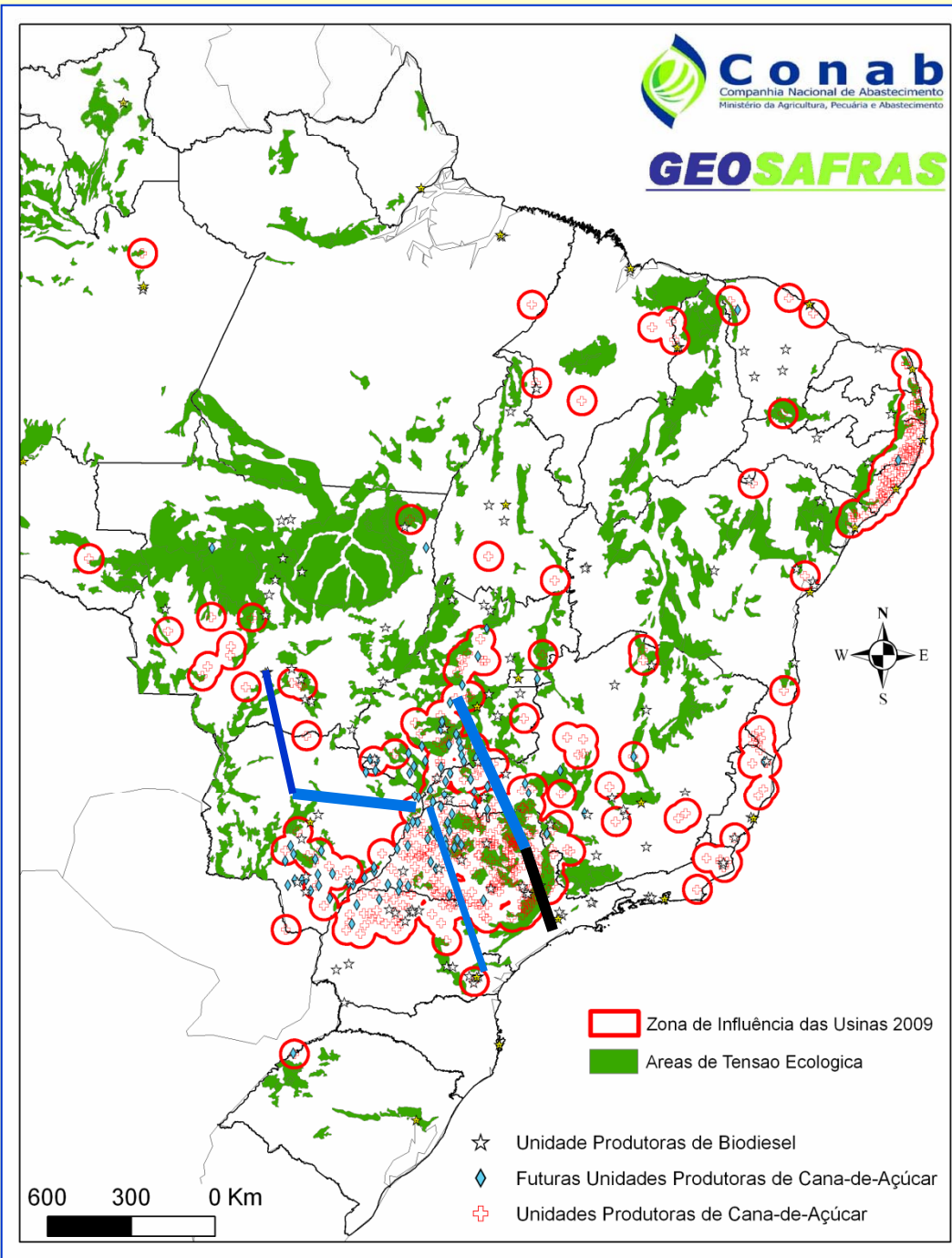
— Zona de Influência das Usinas 2009

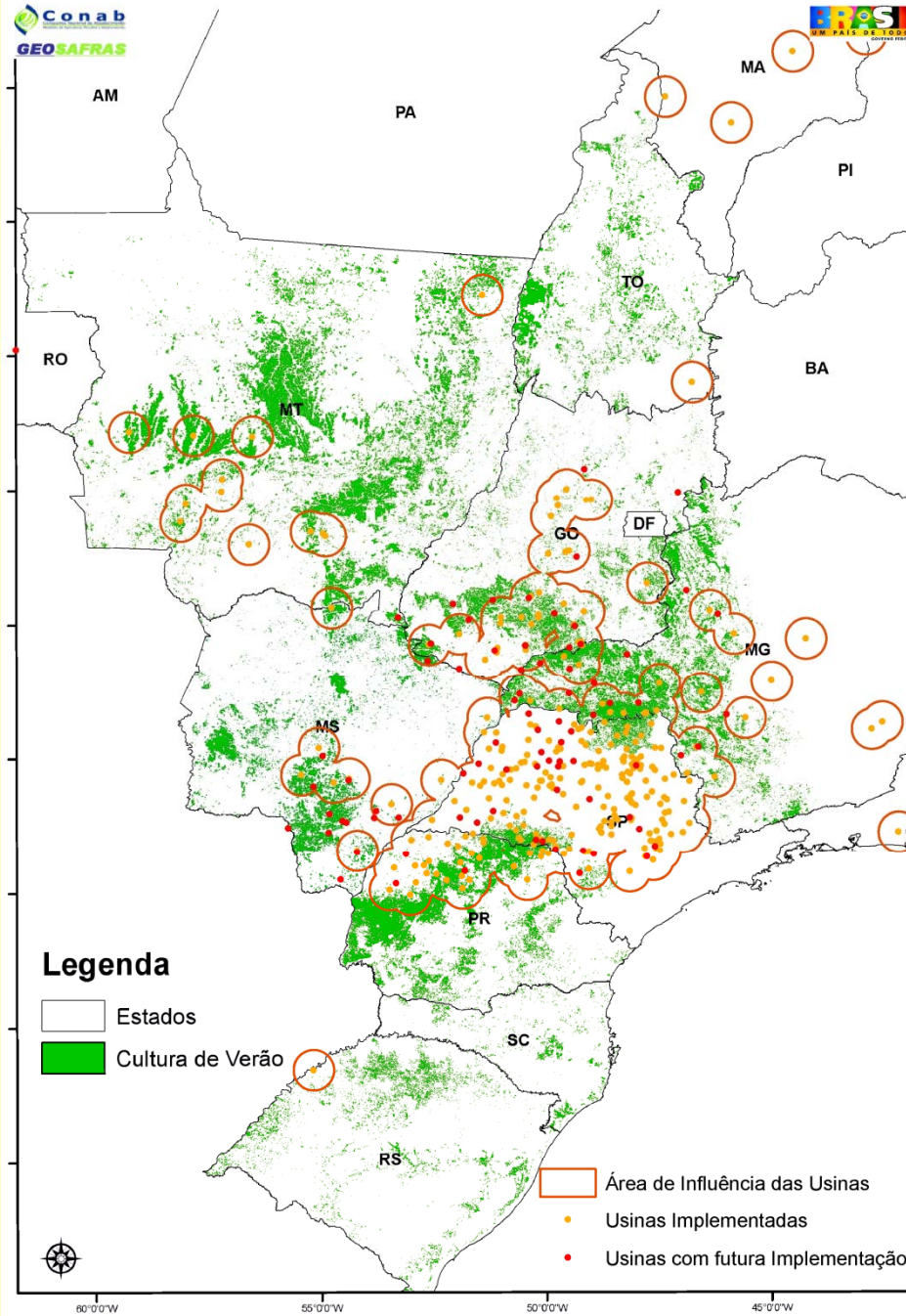
— Areas de Tensão Ecológica

☆ Unidade Produtoras de Biodiesel

◆ Futuras Unidades Produtoras de Cana-de-Açúcar

⊕ Unidades Produtoras de Cana-de-Açúcar



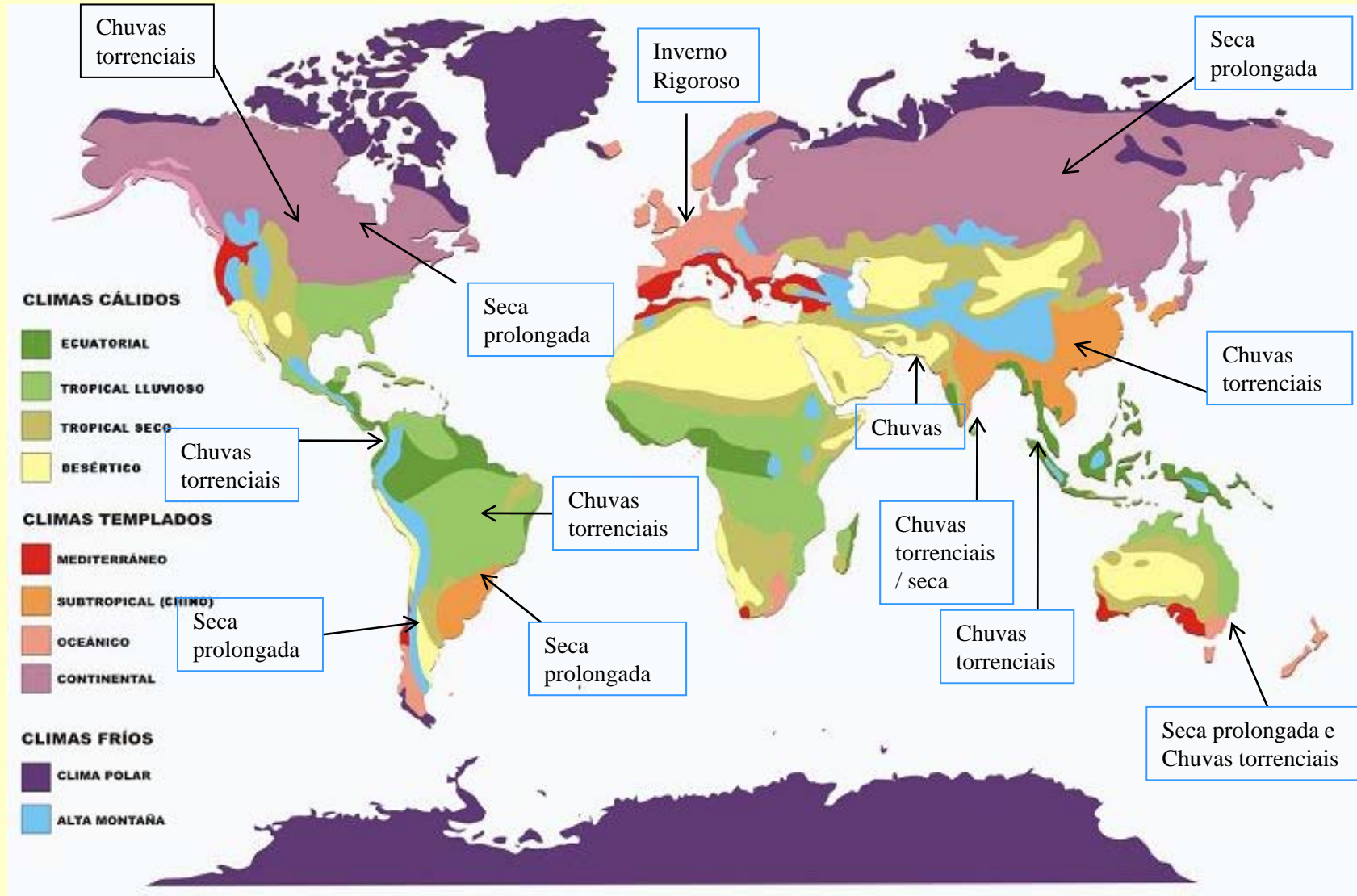


Fatores Críticos do Agronegócio

3. Secas prolongadas, invernos rigorosos e chuvas torrenciais

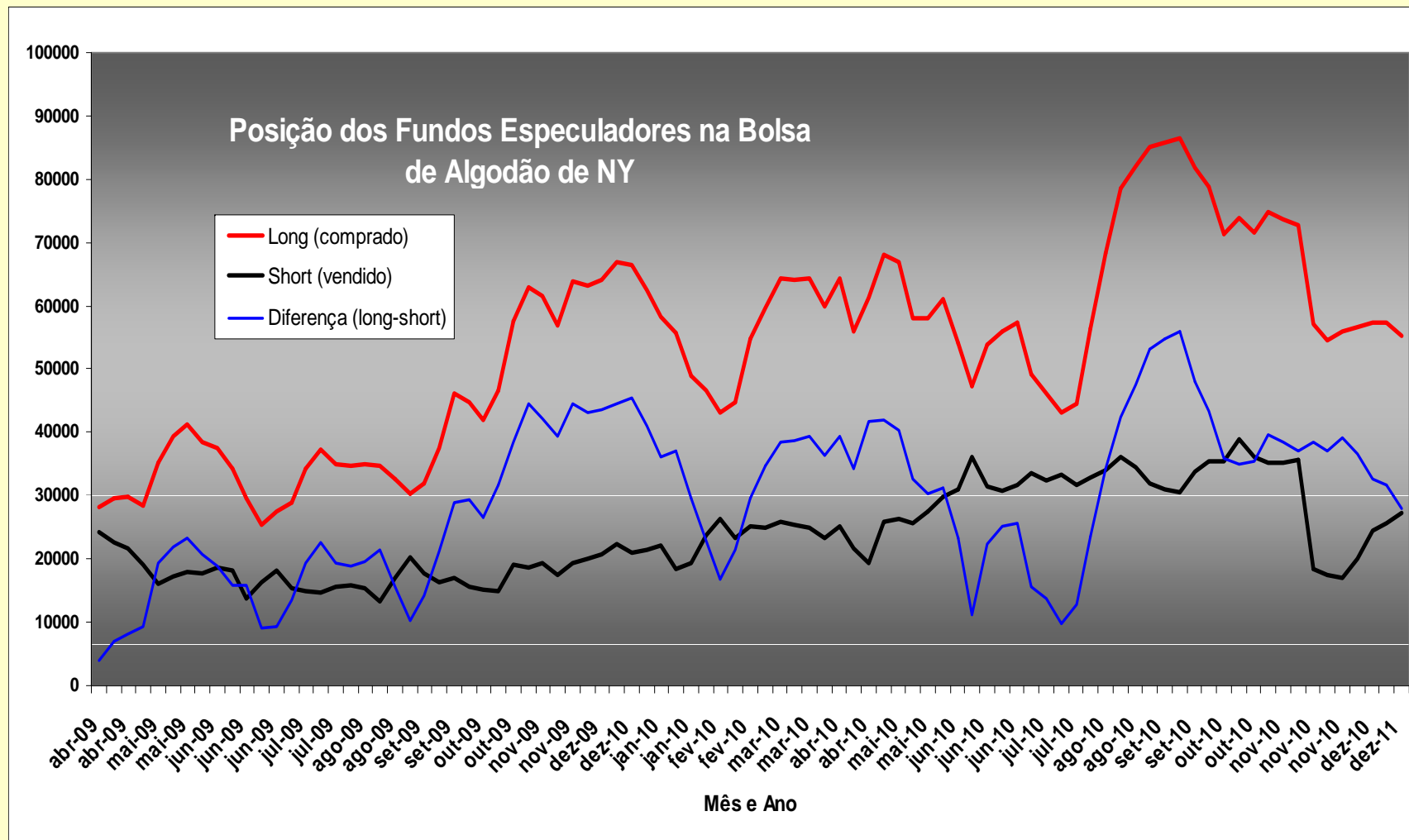
Situação Climática no Mundo

Ano: 2009 e 2010

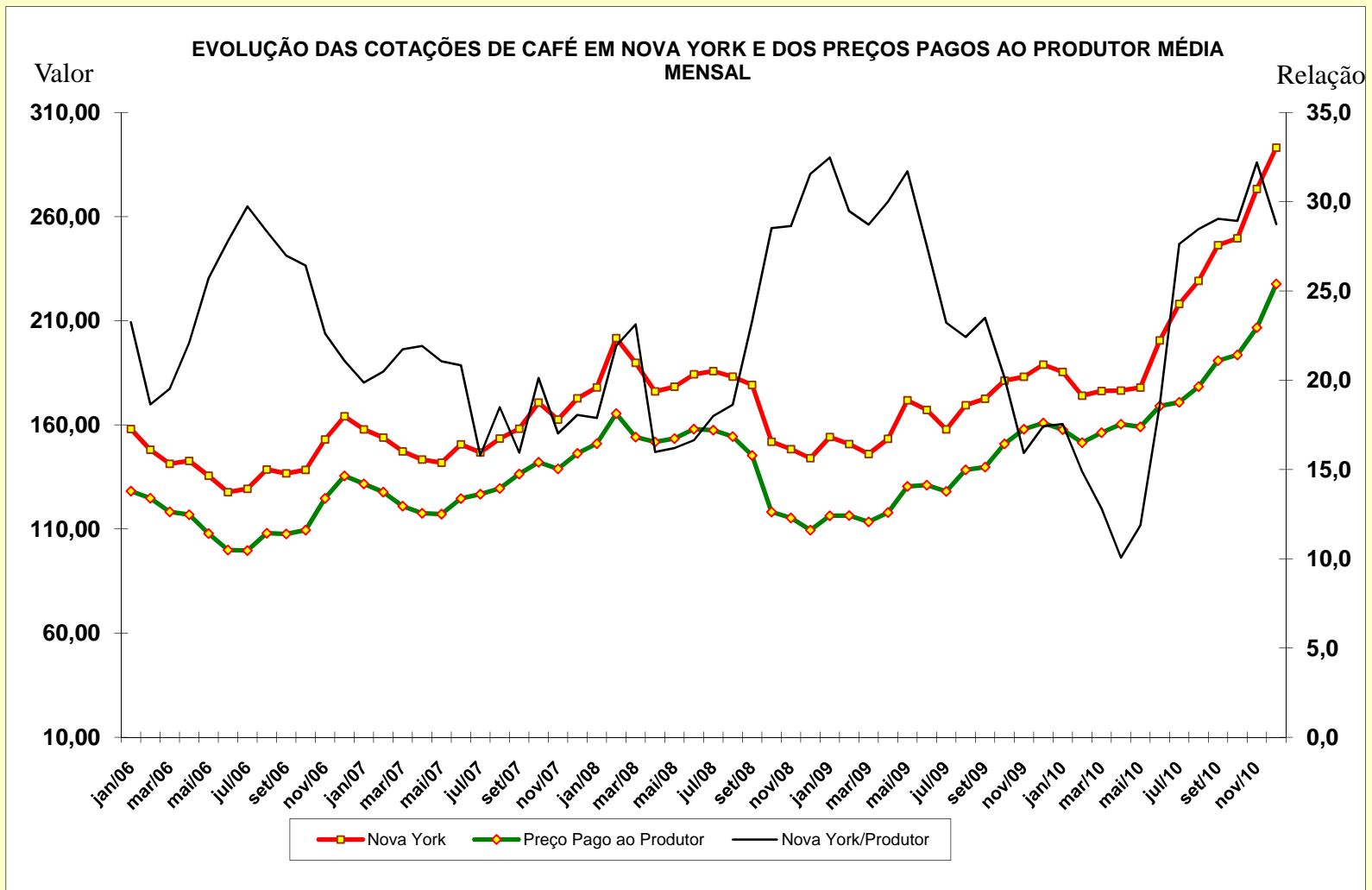


Fatores Críticos para Agricultura

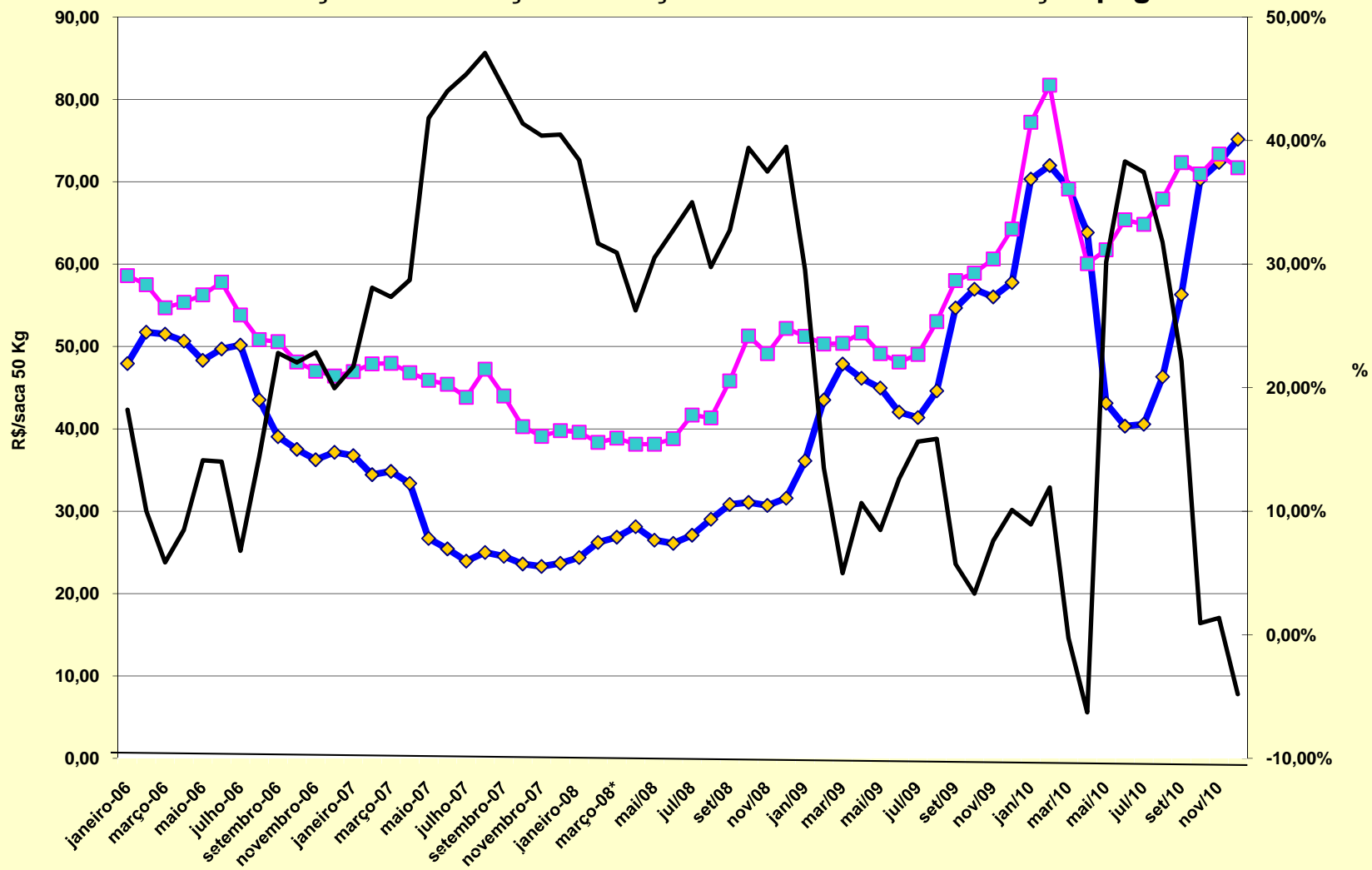
4. Especulação do mercado de commodities no mundo



EVOLUÇÃO DAS COTAÇÕES DE CAFÉ EM NOVA YORK E DOS PREÇOS PAGOS AO PRODUTOR MÉDIA MENSAL



Evolução das Cotações de Açúcar em Nova York e Preços pago ao Produtor



Fonte: Conab/Sugof

◆ Preço ao Produtor
 ■ New York
 — Percentual

Soja

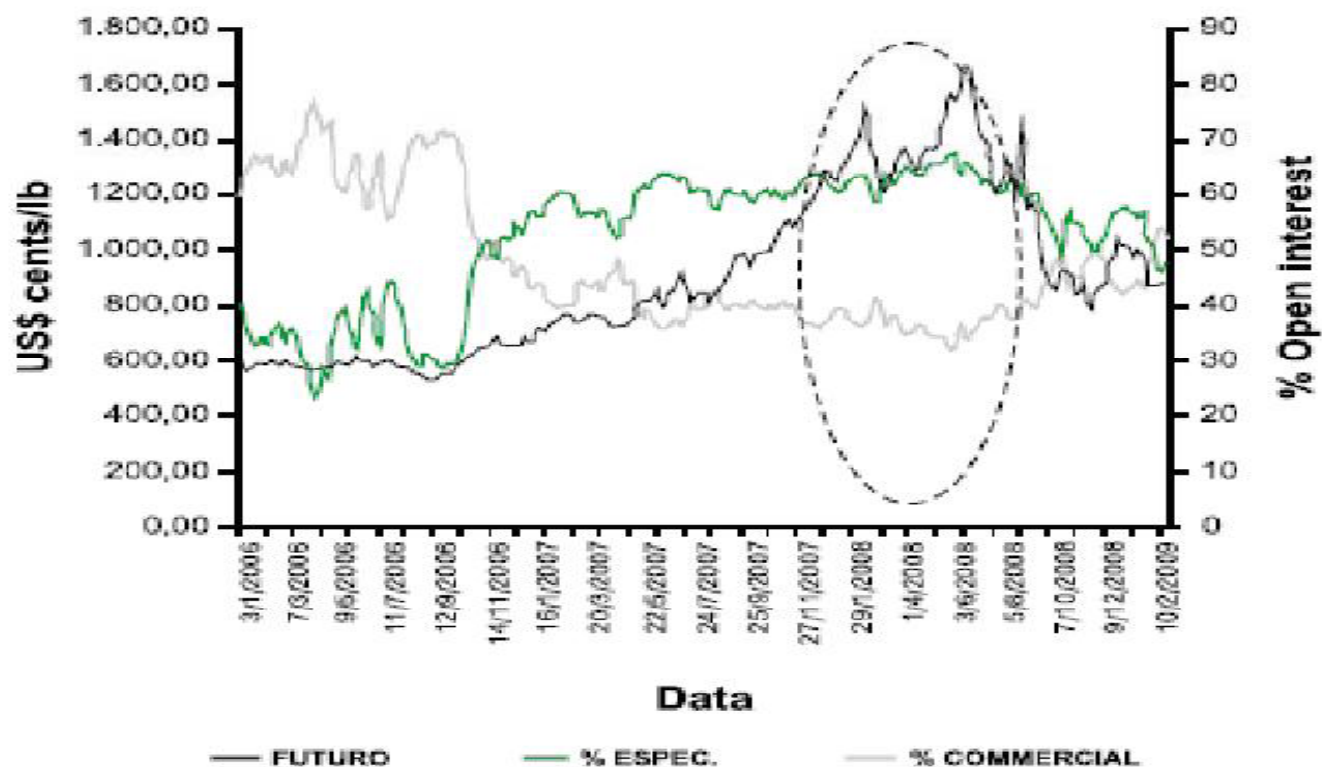


Figura 4. Percentual de contratos abertos mantidos pelos especuladores, no período 2006–2009.

Fonte: CFTC (2009).

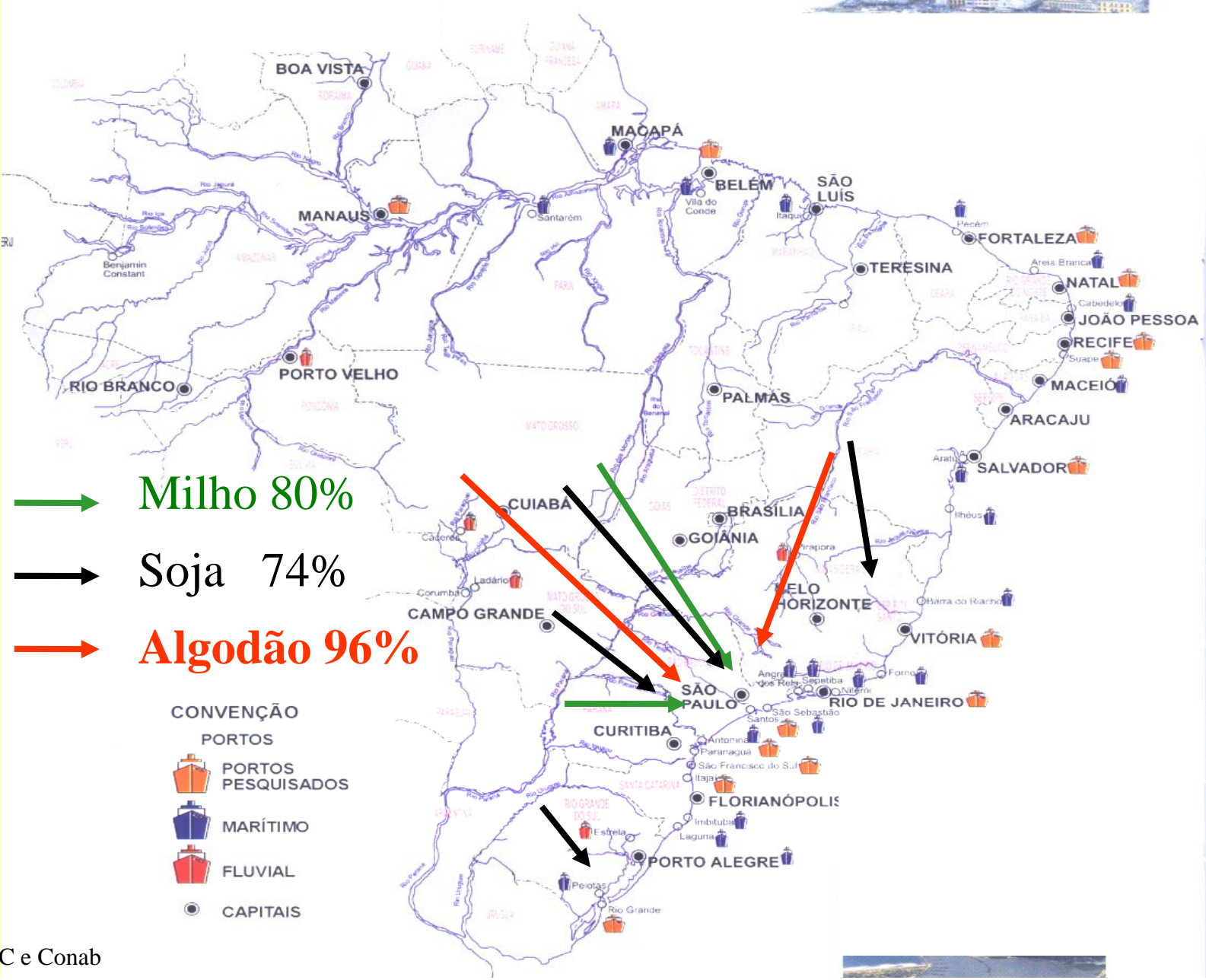
Fatores Críticos para Agricultura

5. Infra-estrutura de logística no Brasil

As zonas de produção cada vez mais distante dos centros de consumo e dos portos marítimos



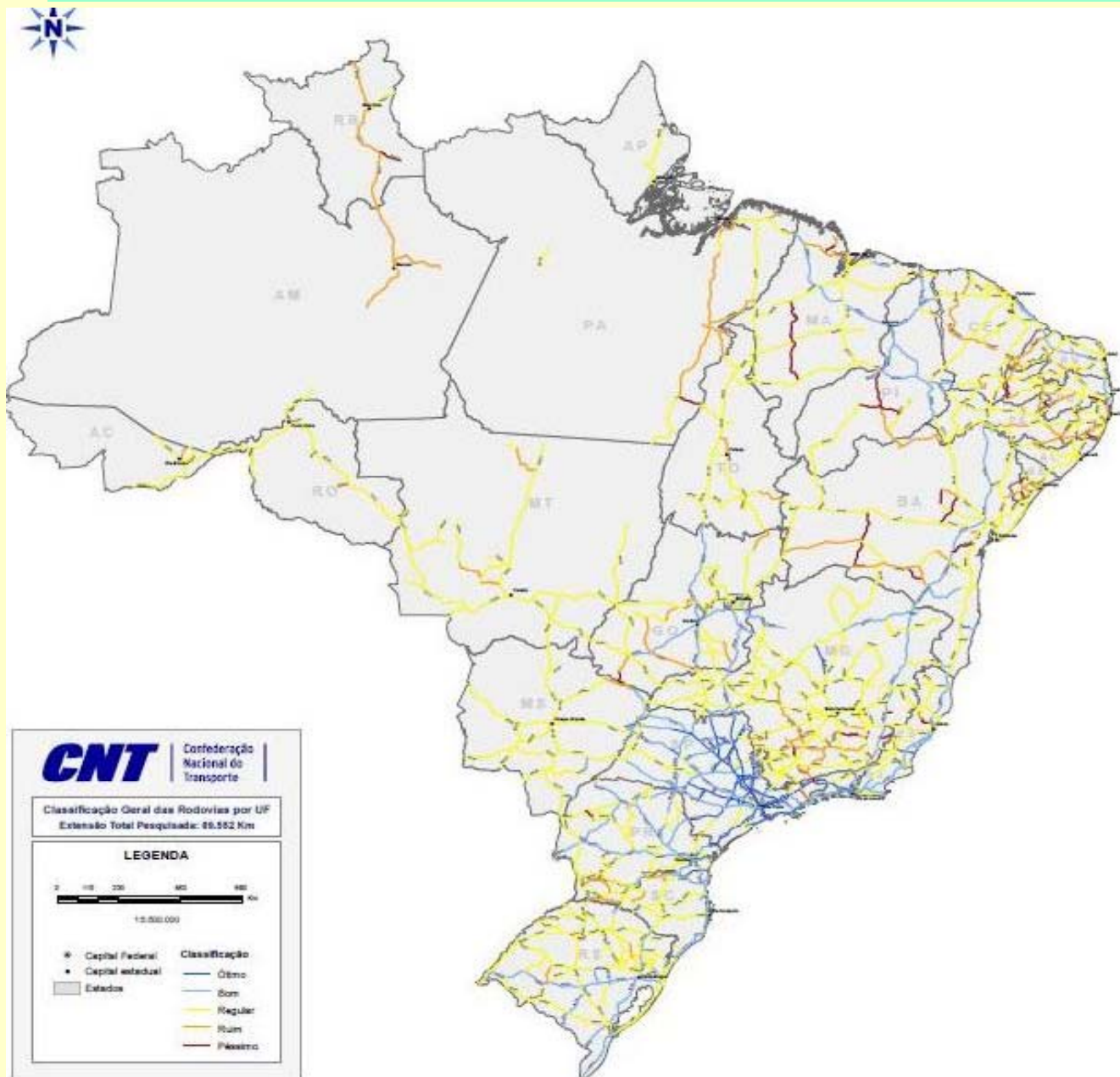
PORTOS BRASILEIROS



→ **Milho 80%**
→ **Soja 74%**
→ **Algodão 96%**

Fonte: MIDC e Conab

Principais Rodovias e Situação Operacional



Situação ruim:



Brasília - Cuiabá

Fonte: CNT

Situação péssima: Sapezal – Campo Mourão



Classificação	
—	Ótimo
—	Bom
—	Deficiente
—	Ruim
—	Péssimo
□	Capitais

Fonte: CNT

Da porteira pra fora

BR – 163 Entre Nova Mutum e Lucas do Rio Verde-MT



Fonte: Bungue

Evolução dos Preços do Transporte

Rodoviário de Carga, do Milho e da Soja em Goiás

	Em 2000	Em 2010	Variação
Preço do Transporte			
Rio Verde/GO a Recife/PE	R\$ 100/t	R\$ 285/t	185%
Preço em Goiás			
Milho	R\$ 8,40/saca	R\$ 21,68 /saca	158 %
Soja	R\$ 16,24/saca	R\$ 44,00 /saca	170 %

Nota: Base Dezembro 2000 e 2010

Fonte: NTC, Mercosul Transportes e Conab

Informações Complementares



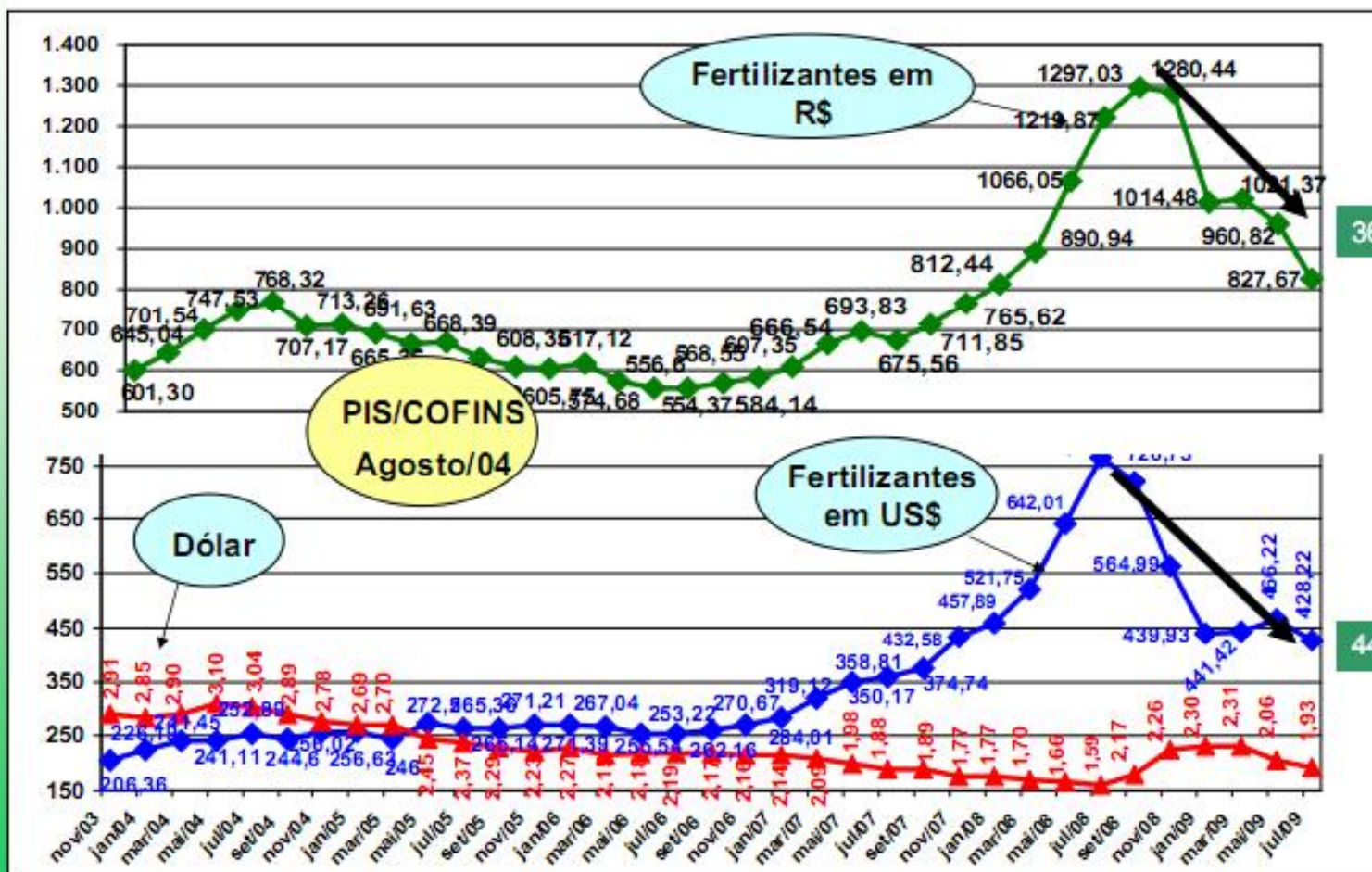
EVOLUÇÃO DE PREÇOS FERTILIZANTES EM REAIS - EM DÓLAR VALOR DÓLAR

CESTA 16 PRODUTOS - (Fórmula Média) 8-15-18 + COBERTURA

(00-20-20) (02-20-18) (2-20-20) (4-14-8) (4-20-20) (5-25-15) (5-25-25) (08-20-20) (12-6-12)
(14-7-28) - (18-00-27) (20-00-20) (20-00-30) (20-5-20) (25-00-25) (30-00-20) (S.A.) (Uréia)



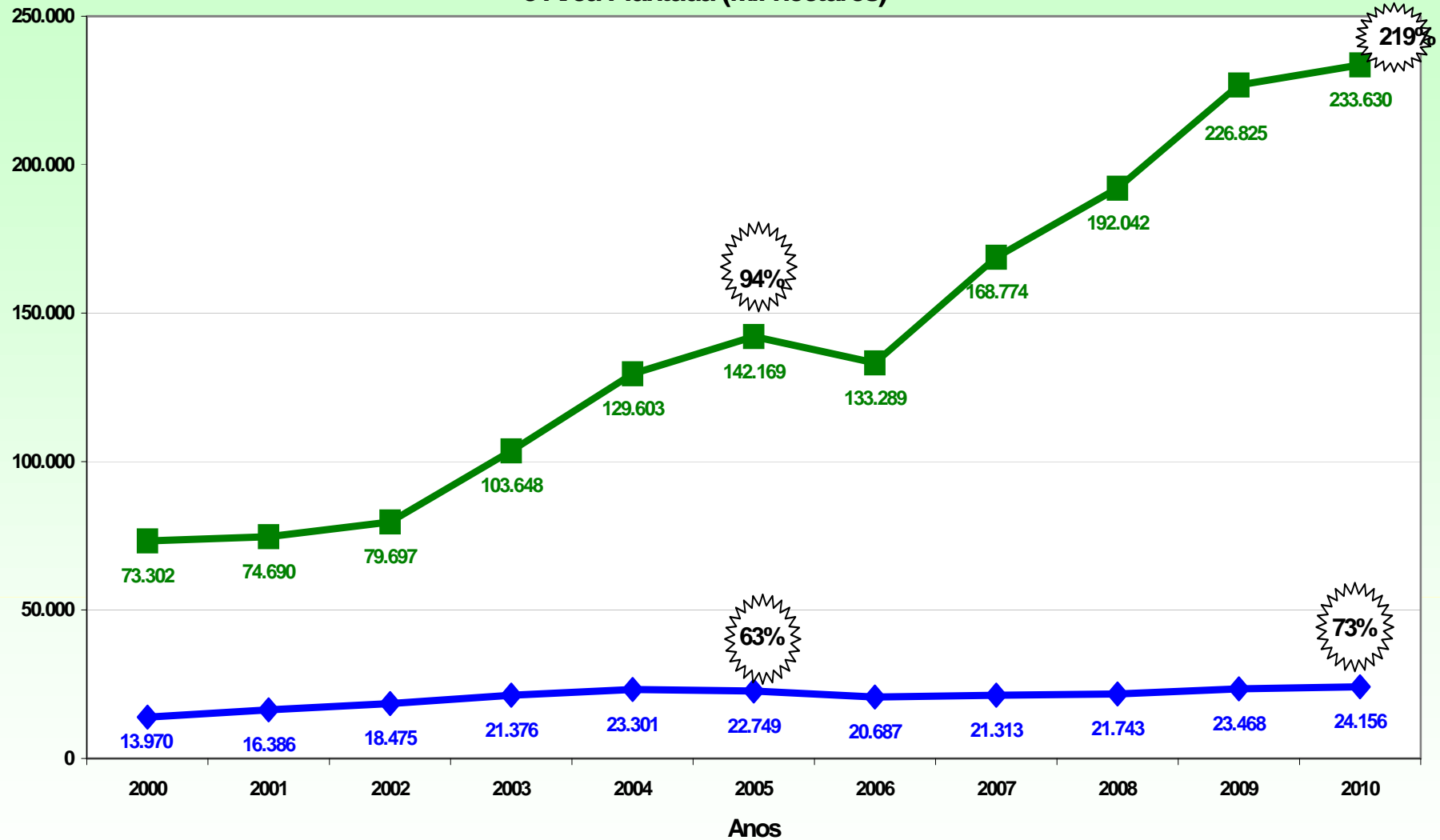
AMA BRASIL



Fonte: ANDA (Fertilizantes) US médio B.C

Soja - Brasil

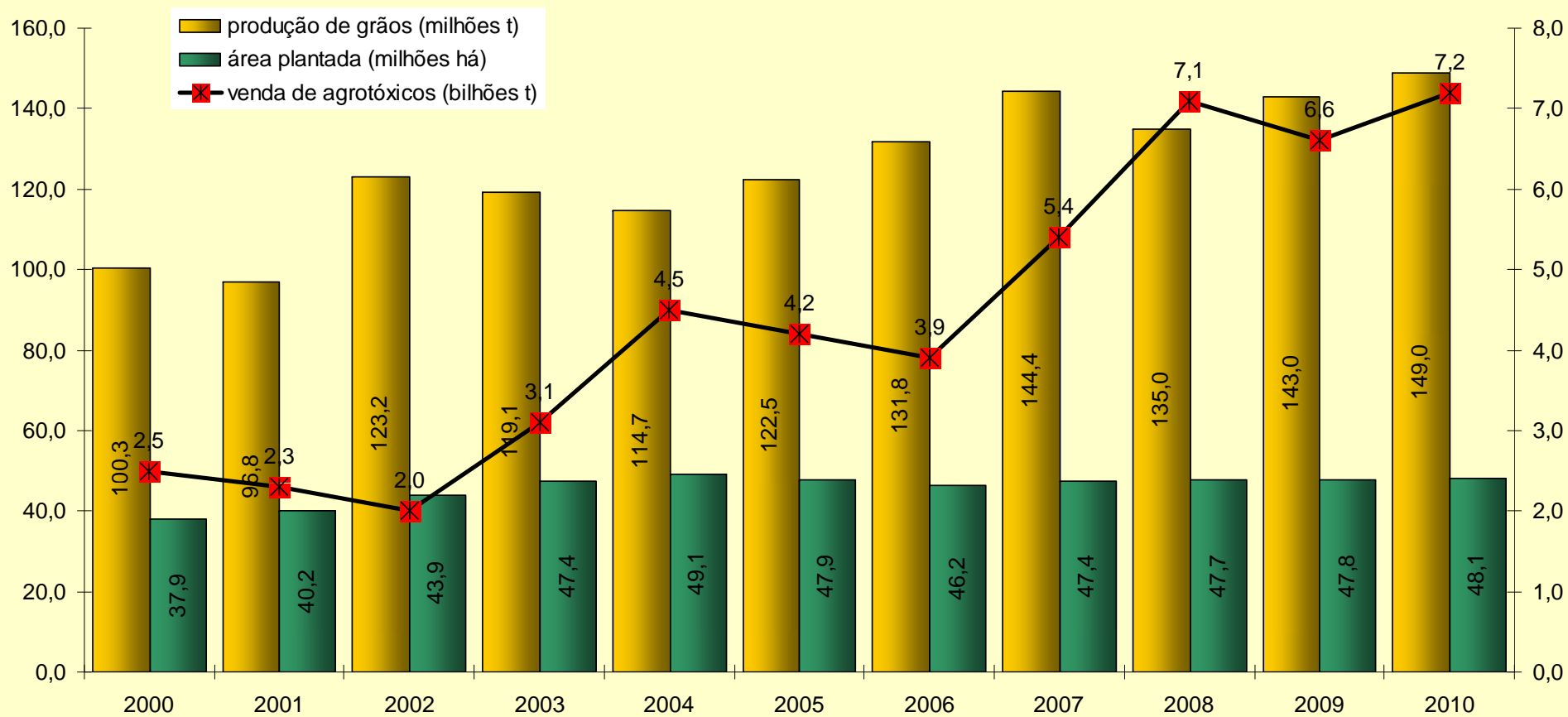
Venda de Herbicidas (toneladas) e Área Plantada (Mil hectares)



Fonte: Conab/SINDAG
 Elaboração: Dipai/Suinfi/Gecup
 02/06/2011

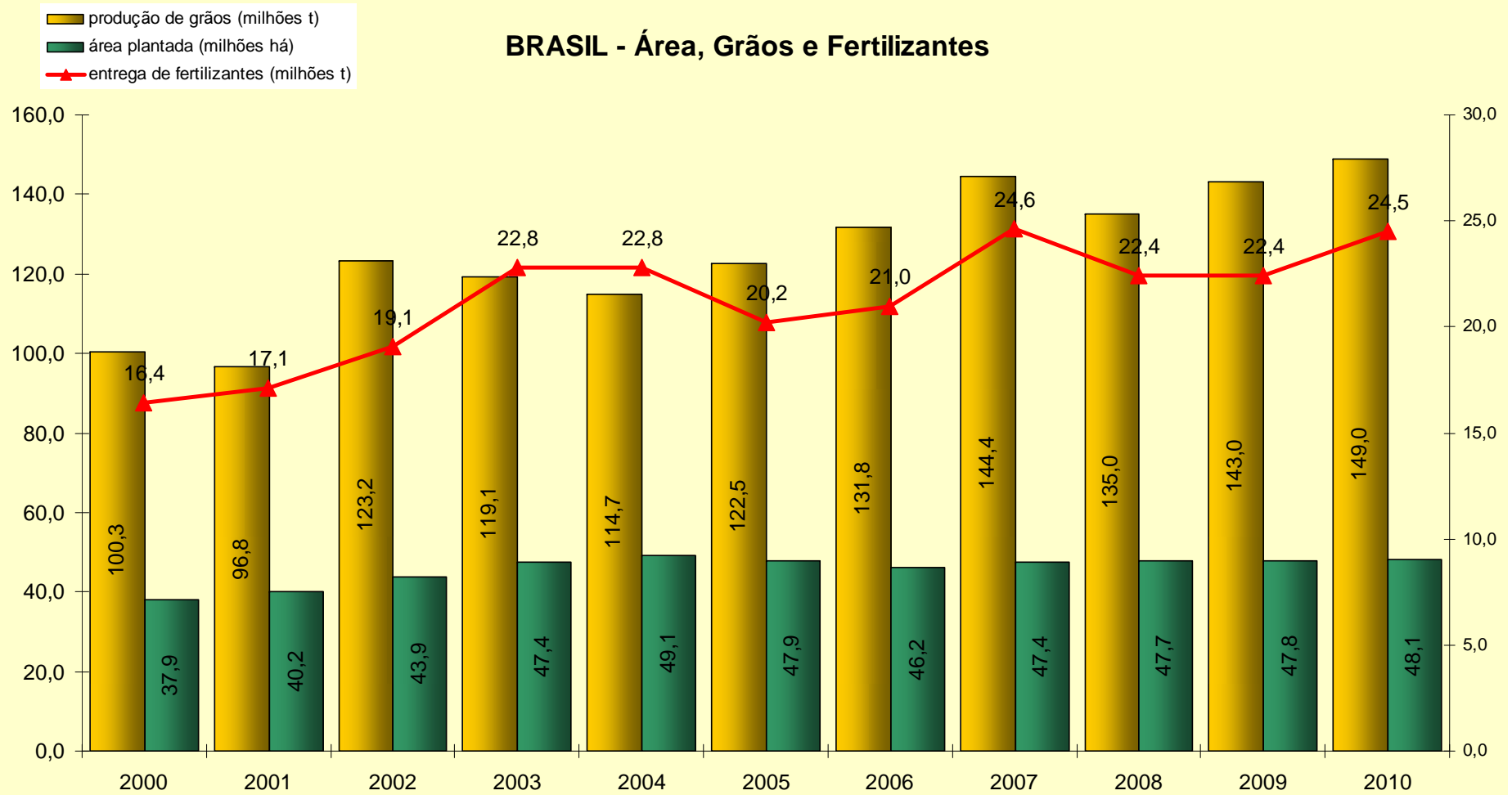
■ Venda de herbicidas (mil ton)
 ◆ Área Plantada -BR (mil ha)

BRASIL - Área, Grãos e Defensivos



Fonte: Sindag, Conab/lbge

BRASIL - Área, Grãos e Fertilizantes



Fonte: ANDA, Conab/Ibge

Fusões e Incorporações

SETOR	2010	2009	2008	2007	2006	2005	2004	2003	2002	2001	TOTAL
1º Tecnologia da Informação	72	39	63	39	33	32	13	22	10	27	350
2º Alimentos, bebidas e fumo	32	29	48	51	31	28	25	13	24	24	305
3º Telecomunicações e mídia	15	19	14	19	23	15	24	11	11	18	169
4º Instituições financeiras	22	15	17	13	14	15	10	12	15	11	144
5º Companhias Energéticas	24	10	19	17	52	9	11	10	15	22	189
8º Produtos químicos e petroquímicos	15	6	13	34	16	18	5	4	4	7	122
16º Produtos químicos e farmacêuticos	10	10	6	10	10	11	8	4	3	3	75
19º Supermercados	4	5	2	3	0	4	2	4	3	6	33
35º Fertilizantes	7	0	1	0	1	2	0	0	0	1	12

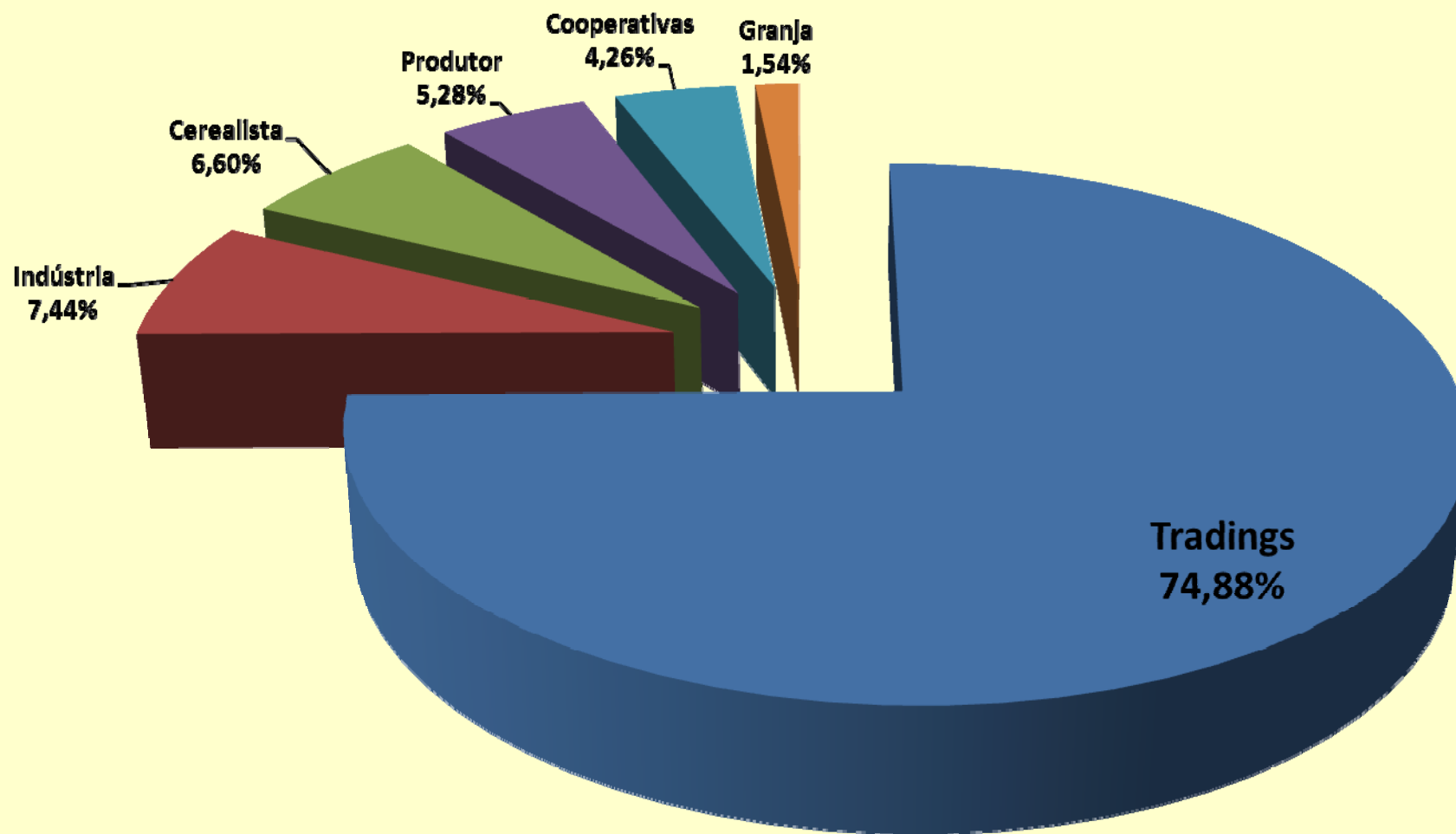
Fonte: KPMG Corporate Finance Ltda.

PRINCIPAIS FUSÕES EM 2009 - 2010

EMPRESA	Atuação	FUSIONADA/ADQUIRIDA/ JOINT
Grupo Bertin S.A.	Bovinocultura de corte/lácteos	Vigor / Leco
BRF - Brasil Foods	Processamento proteína animal	Sadia/Perdigão
Casa Pão Queijo	Alimentos	Melhor Bolo Chocolate
Fibria	Floresta/Celulose/Madeira	PVC/Aracruz
Grupo Pão de Açúcar	Distribuição de Alimentos	Ponto Frio
Grupo Pão de Açúcar	Distribuição de Alimentos	Casas Bahia
Heineken	Cervejaria	Femsa (Kaiser)
JBS	Processamento proteína animal	Bertin
JBS	Processamento proteína animal	Jack Link's Beef
JBS	Processamento proteína animal	Grupo Toledo
JBS	Processamento proteína animal	Rockdale Beef
JBS	Processamento proteína animal	Weddel Ltd.
Louis Dreyfus Commodities	Grãos, fertilizantes, citros, açúcar	Santelisa Vale
Marfrig	Processamento proteína animal	Doux Frangosul (perú)
Marfrig	Processamento proteína animal	O'Kane Poultry (Irlanda)
Marfrig	Processamento proteína animal	Keystone Foods
Vale	Mineração e energia	Fertilizantes Bunge

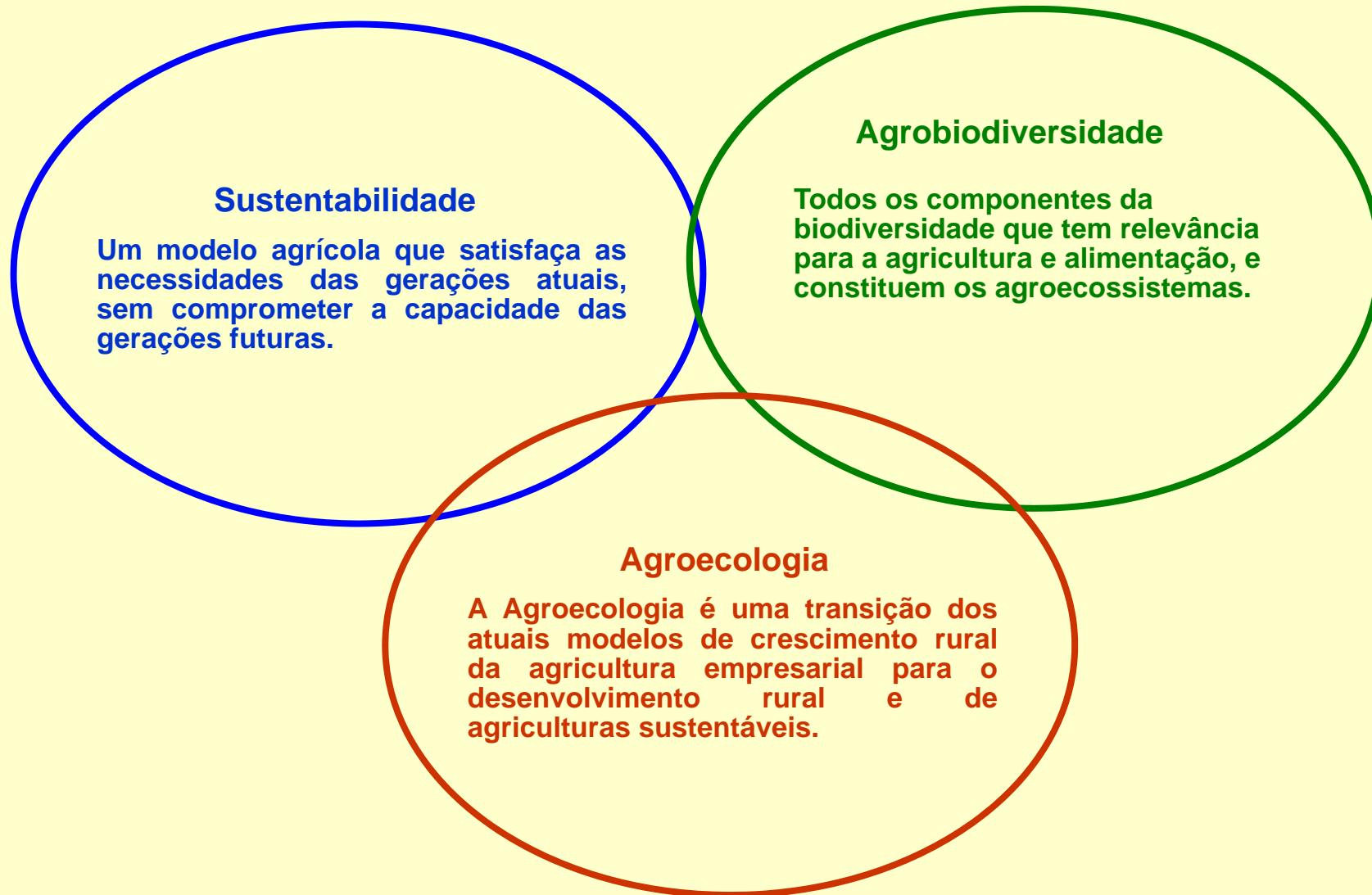
Fonte: Pricewaterhouse Coopers / PwC International Ltd.

Participação % por adquirente dos 11,2 milhões de milho em grãos negociados em leilões de PEP em 2010



O advento dos conceitos sobre agrobiodiversidade, agroecologia e sustentabilidade

Estas considerações conceituais foram e estão sendo fundamentais para equilibrar as relações entre o econômico, social e ambiental.



Evolução dos modelos agrícolas

Agronegócio



Produtos/commodities



Valoração econômica

Agricultura Familiar

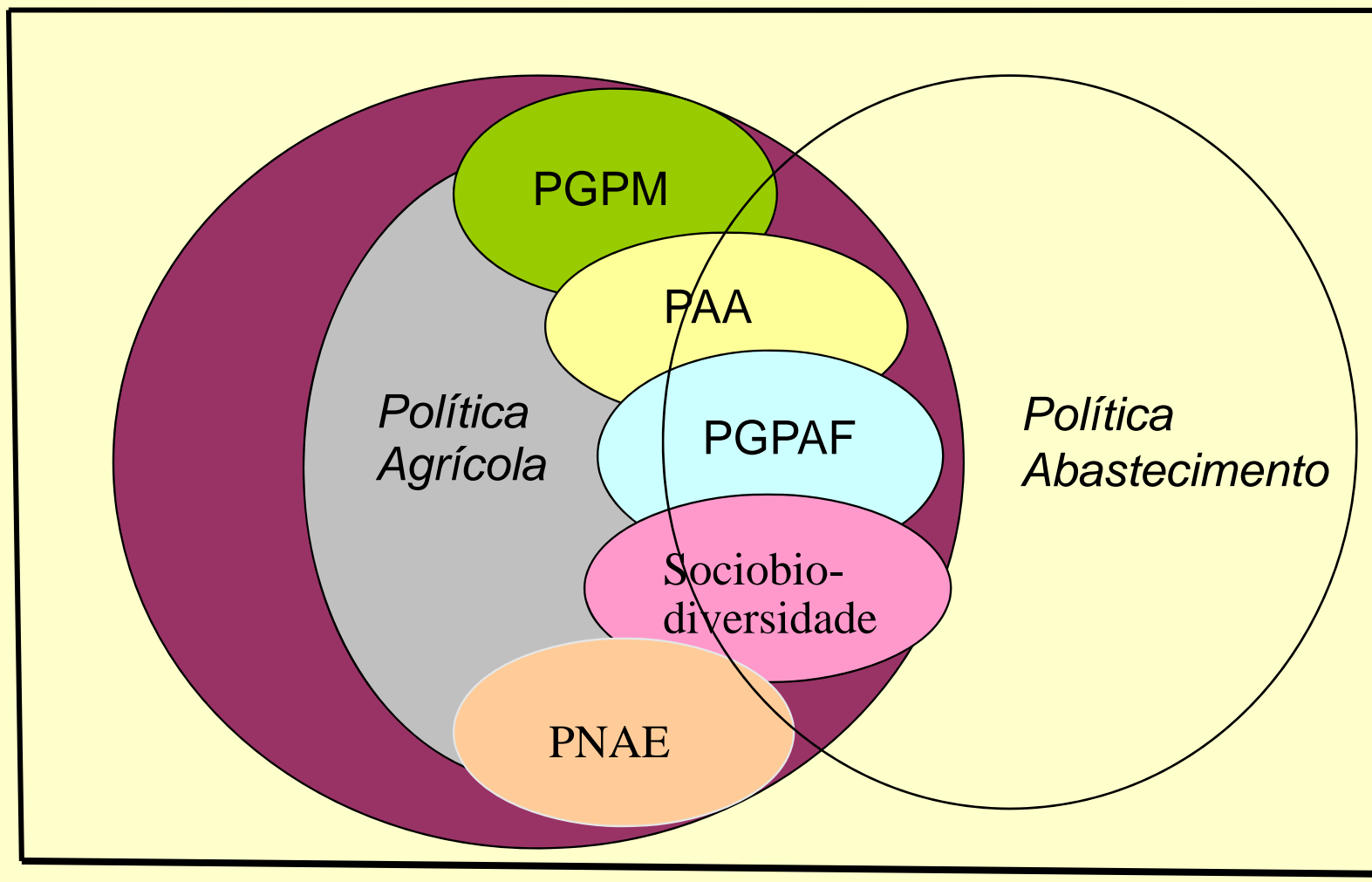


*Produtos diversificados/
arranjos culturais*



*Valoração econômica, social
e ambiental*

Política Agrícola de Apoio à Agricultura Familiar



**MINISTÉRIO DA AGRICULTURA,
PECUÁRIA E ABASTECIMENTO**

F I M

silvioport@gmail.com