



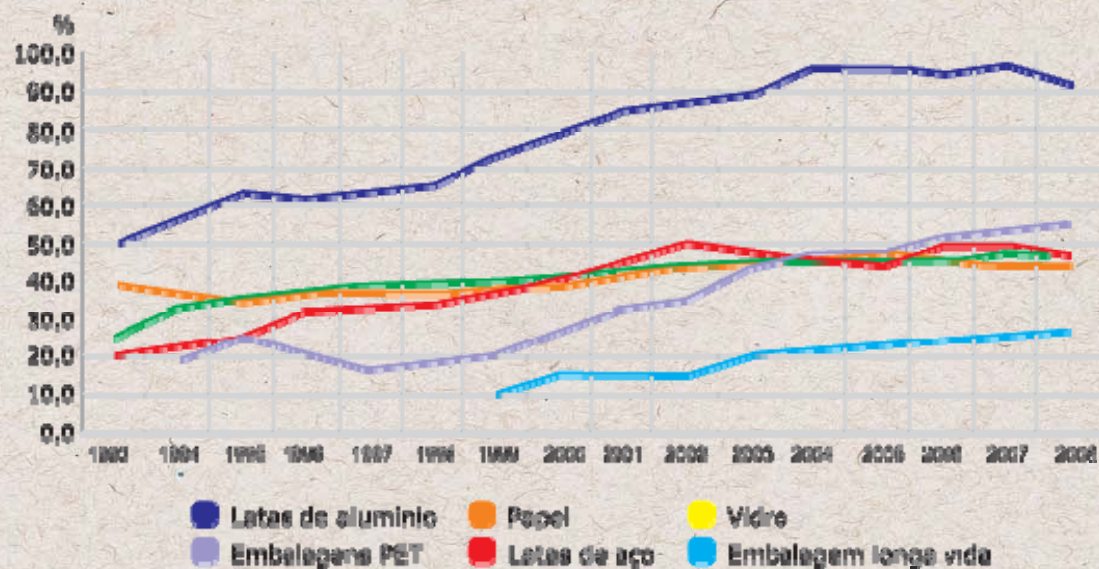
Política Nacional de Resíduos Sólidos



Qual é o contexto atual?

A reciclagem cresce...

**Proporção de material reciclado em atividades industriais selecionadas
 Brasil . 1993-2008**



Fontes: Associação Brasileira do Alumínio - ABAL; Associação Brasileira do Papel e Celulose - BRACELPA; Associação Técnica Brasileira de Indústrias Automáticas de Vidro - ABIVIDRO; Associação Brasileira da Indústria do PET - ABIPET; Associação Brasileira de Embalagem de Aço - ABEAÇO; Associação Brasileira do Leite Longa Vida - ABLV; Compromisso Empresarial para Reciclagem - CEMPRE.



**Proporção de material reciclado em atividades industriais selecionadas
Brasil . 1993-2008**

Ano	Proporção de material reciclado em atividades industriais selecionadas (%)					
	Latas de Alumínio	Papel	Vidro	Embalagens PET	Latas de Aço	Embalagem Longa Vida
1993	50,0	38,8	25,0	...	20,0	...
1994	56,0	37,5	33,0	18,8	23,0	...
1995	62,8	34,6	35,0	25,4	25,0	...
1996	61,3	37,1	37,0	21,0	32,0	...
1997	64,0	36,3	39,0	16,2	33,0	...
1998	65,2	36,6	40,0	17,9	34,0	...
1999	72,9	37,9	40,0	20,4	37,0	10,0
2000	78,2	38,3	41,0	26,3	40,0	15,0
2001	85,0	41,4	42,0	32,9	45,0	15,0
2002	87,0	43,9	44,0	35,0	49,5	15,0
2003	89,0	44,7	45,0	43,0	47,0	20,0
2004	95,7	45,8	45,0	47,0	45,0	22,0
2005	96,2	46,9	45,0	47,0	44,0	23,0
2006	94,4	45,4	46,0	51,5	49,0	24,2
2007	96,4	43,7	47,0	53,5	49,0	25,5
2008	91,5	43,7	47,0	54,8	46,5	26,6

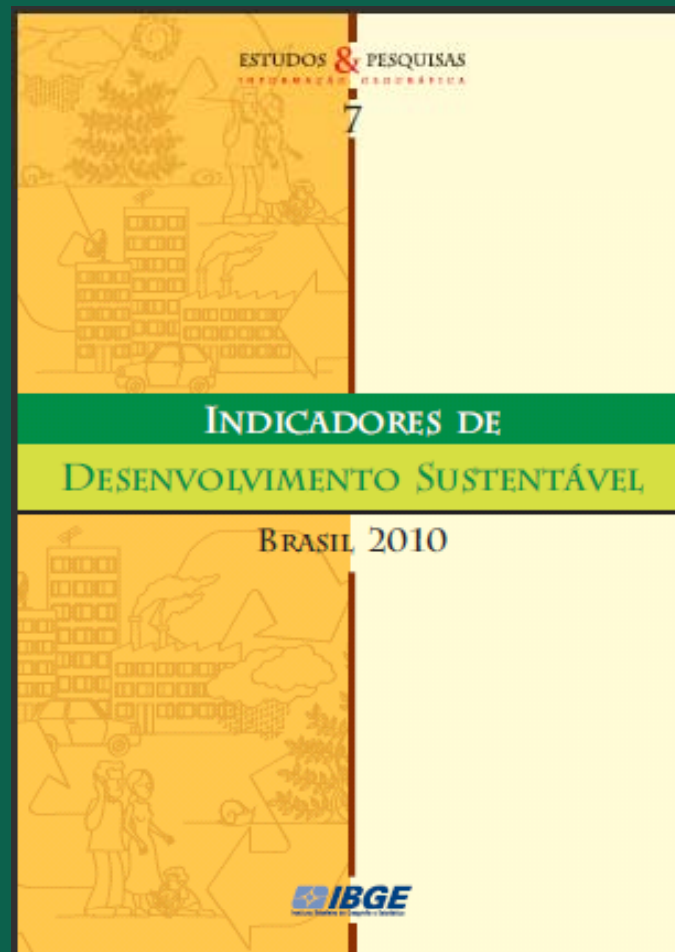
... com índices
excelentes...

Fontes: Associação Brasileira do Alumínio - ABAL; Associação Brasileira do Papel e Celulose - BRACELPA; Associação Técnica Brasileira de Indústrias Automáticas de Vidro - ABIVIDRO; Associação Brasileira da Indústria do PET - ABIPET; Associação Brasileira de Embalagem de Aço - ABEAÇO; Associação Brasileira do Leite Longa Vida - ABLV; Compromisso Empresarial para Reciclagem - CEMPRE.



COMPROMISSO EMPRESARIAL
PARA RECICLAGEM

... e comprovados
pelo Governo.



A grande razão desse crescimento...

- 800 mil a 1 milhão de catadores no Brasil
- 700 cooperativas/associações
- 40 mil catadores organizados

A indústria tem feito sua parte...

- **CEMPRE**
- PROGRAMAS DE APOIO À COOPERATIVAS
- **PEV's**

...e o Governo também.

- PAC
- PRÓ-CATADOR
- BNDES
- PSAU
- FUNASA
- COMITÊ
INTERMINISTERIAL

Porém, para darmos um salto temos desafios...

“Lixões” ainda são destino final em metade dos municípios

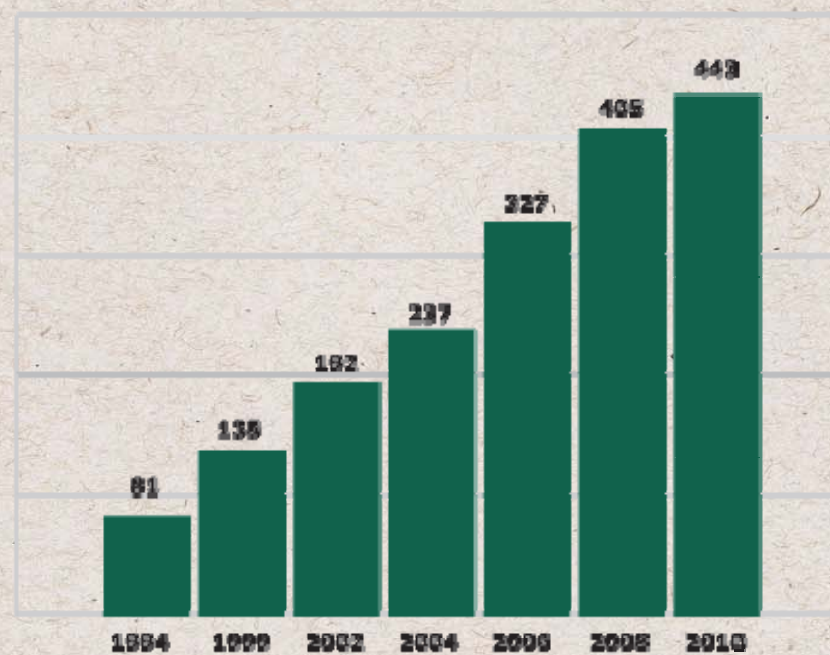
Tabela 13. Destino final dos resíduos sólidos, por unidades de destino dos resíduos do Brasil - 1989/2008

Ano	Destino final dos resíduos sólidos, por unidades de destino dos resíduos do Brasil - 1989/2008		
	Vazadouro a céu aberto	Aterro controlado	Aterro sanitário
1989	88,2	9,6	1,1
2000	72,3	22,3	17,3
2008	50,8	22,5	27,7

... e grandes
desafios

Coleta Seletiva ainda é muito baixa

Municípios com Coleta Seletiva no Brasil



**Qual é o contexto em
função da Lei que
aprovou a PNRS?**

Obrigatoriedade de Logística Reversa

- A Lei de Resíduos Sólidos determinou a obrigatoriedade de fabricantes implantarem sistemas para coleta de suas embalagens;
- A Lei deu a possibilidade dos fabricantes implantarem esses sistemas através de:
 - **Pontos de Entrega Voluntária (PEVs)**
 - **Apoio às cooperativas de catadores.**
- A Lei contemplou em seu espírito o modelo de cooperativas de catadores – viés social



Queremos REFORÇAR o caminho que estamos construindo...

Apoio Cooperativas



PEV's



PILARES PARA IMPLEMENTAÇÃO DA PNRS

- **Competitividade**
- **Cooperativas de Catadores**
- **Parcerias**
- **Articulação todos os "atores"**
- **Coleta Seletiva**



PROPOSTA CEMPRES

- O CEMPRES tem uma proposta de **modelo de governança** que endereça todos os 8 pontos levantados pelas empresas durante o workshop.
- A proposta tem por base o **modelo consolidado no país**, contemplado pela Política Nacional de Resíduos Sólidos e referência internacional reconhecida pelo PNUMA, Programa das Nações Unidas para o Meio Ambiente.
- O desafio está na **articulação das ações setoriais**, que atualmente são desconectadas, e não em fontes de financiamento, que já são disponíveis e suficientes para cumprimento dos objetivos e meta.

Visão geral da cadeia de reciclagem...





Em busca da meta



EMPRESAS



- PEV's
- Cooperativas

Triplicar o número e/ou capacidade das cooperativas em 20 anos, principalmente com absorção dos catadores retirados dos lixões;

Ampliação dos investimentos em cooperativas no NO, NE e CO;



Em busca da meta



EMPRESAS



- PEV's
- Cooperativas

Fortalecimento da parceria indústria/varejo para ampliação e consolidação dos PEV's;

Estabelecimento de incentivos fiscais para desoneração da cadeia produtiva da reciclagem é, principalmente, para o apoio às cooperativas (compra de material) e implementação de PEV's (IR ecológico?);

Em busca da meta



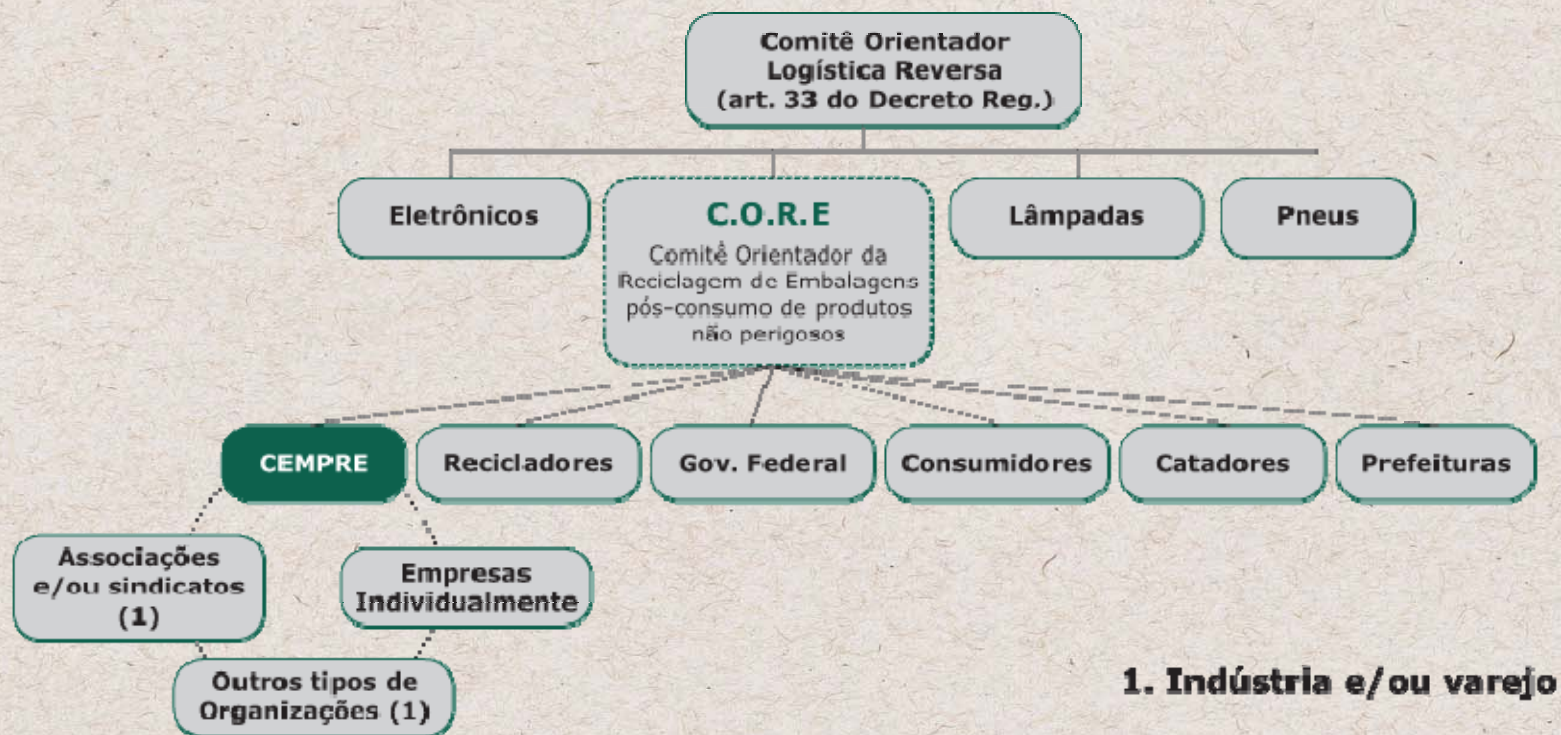
PREFEITURAS



- PEV's
- Cooperativas

Incremento da coleta seletiva municipal > 30% do total do município, atendendo no mínimo a 10% da população local.

MODELO DE GOVERNANÇA PROPOSTO



ENTIDADES APOIADORAS

1. CEMPRE
2. ABIR
3. SINDICERV
4. ABRABE
5. ABRASUCO
6. ABIHPEC
7. ABIPLA
8. ABIA
9. ABIOVE
10. ABRALATAS
11. ABIPET
12. ABICAB
13. BRACELPA

Governança de Logística Reversa para Embalagens Pós-Consumo

CNI

- ✓ **Proposta construída a partir da proposta do CEMPRE**
- ✓ **Modelo de Governança**
 - **Fórum Cadeia de valor de Embalagens**
 - **Grupos de Trabalho**
 - **Comitê Executivo**
 - **Secretaria Executiva (CEMPRE)**
- ✓ **GTT reconheceu a proposta como base para o Acordo Setorial de Embalagens**

Proposta GTT Embalagens

Princípios

- ✓ **Garantia da competitividade e concorrência do setor privado**
- ✓ **Respeito a especificidades dos segmentos, pluralidade de modelos e experiências bem sucedidas**
- ✓ **Implementação gradual em função da complexidade do processo**
- ✓ **PME precisam de tratamento diferenciado**
- ✓ **Inclusão dos catadores de materiais recicláveis**
- ✓ **Necessidade de instrumentos econômicos (desoneração da cadeia)**
- ✓ **Priorização de ações de educação**
- ✓ **Ampliação do setor de recicladores**



Obrigado!

Victor Bicca Neto
Presidente
vneto@la.ko.com