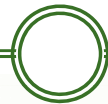
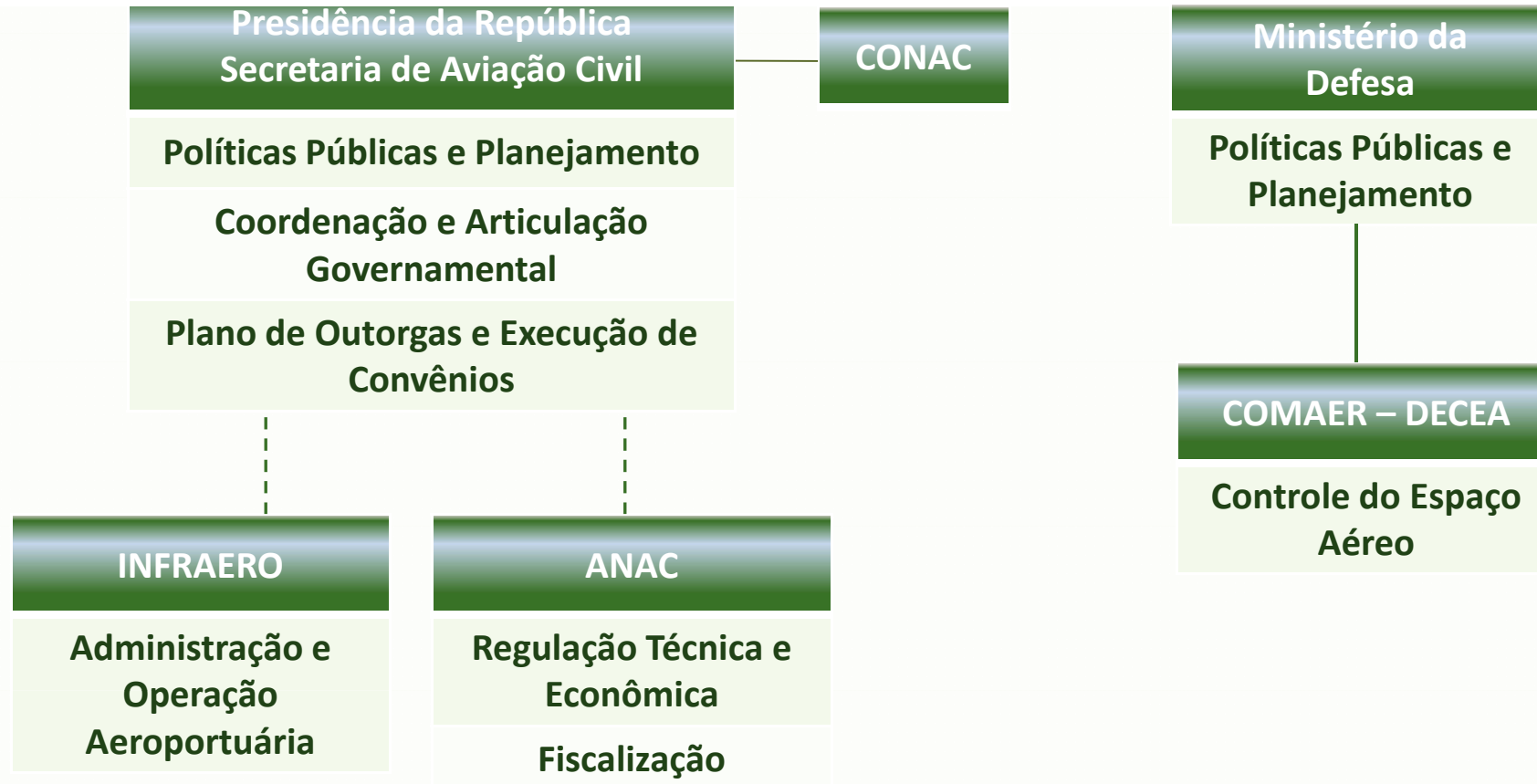


# Secretaria de Aviação Civil





# ORGANIZAÇÃO INSTITUCIONAL





# Desenho Institucional

**Secretaria de Aviação Civil**

**Secretaria de  
Política Regulatória**

**Secretaria de  
Aeroportos**

**Secretaria de  
Navegação Aérea Civil**





# COMPETÊNCIAS E ATRIBUIÇÕES

## Secretaria de Política Regulatória

- Coordenação dos órgãos responsáveis por regulação e fiscalização
- Proposição de políticas de:
  - Regulação econômica de serviços aéreos e infraestruturas aeroportuária e aeronáutica civil;
  - Delegação da infraestrutura aeroportuária
  - Formação e capacitação de recursos humanos
  - Desenvolvimento do mercado comum sul-americano de transporte aéreo
- Elaboração de plano de outorga para exploração de infraestrutura aeroportuária
- Proposição da transferência por convênio para Estados, DF e Municípios da exploração de aeródromos públicos
- Proposição de diretrizes para representação internacional no setor





# COMPETÊNCIAS E ATRIBUIÇÕES

## Secretaria de Aeroportos

- Coordenação dos órgãos responsáveis pela gestão da infraestrutura aeroportuária;
- Formulação de políticas para o desenvolvimento e gestão da infraestrutura aeroportuária;
- Elaboração do plano plurianual de investimentos em infraestruturas aeroportuária e aeronáutica civil, em conjunto com a Secretaria de Navegação Aérea Civil;
- Planejamento e acompanhamento da execução de programas de investimentos em infraestrutura aeroportuária
- Administração da aplicação dos recursos do PROFAA





# COMPETÊNCIAS E ATRIBUIÇÕES

## Secretaria de Navegação Aérea Civil

- Coordenação dos órgãos responsáveis pela gestão, regulação e fiscalização da infraestrutura aeronáutica civil (DECEA, Infraero)
- Formulação de políticas para o desenvolvimento da infraestrutura aeronáutica civil
- Planejamento de programas de investimentos federais em infraestrutura aeronáutica civil
- Implementação de políticas de desenvolvimento e aplicação de tecnologias que aumentem a eficiência da infraestrutura aeronáutica civil;
- Proposição de políticas para a Zona de Proteção de Aeródromos, para os Planos Específicos de Zoneamento de Ruído e para a mitigação do perigo da avifauna nos aeródromos





# Ações Iniciais

<b>Governança</b>	Ações com vistas à maximizar a utilização da infraestrutura disponível: CGA, estruturas operacionais (MOPs), redesenho de layout, aprimoramento de processos dos diferentes entes no aeroporto. Ação Conjunta SAC/Infraero/ANAC/ DECEA/ Polícia Federal/Receita Federal/Cias Aéreas
<b>Reestruturação - Infraero</b>	Realização de estudos com vistas a promover a reorganização institucional em busca de maior eficiência
<b>Outorga</b>	Ampliação da participação privada: Concessão imediata de 3 aeroportos (Guarulhos/Viracopos/Brsília) com participação da Infraero e estudos sobre Galeão e CONFINS.
<b>Investimentos</b>	Estruturação do FNAC  PROFAA (primeira fase - orçamento 2011): <ul style="list-style-type: none"><li>▪ R\$ 102,3 milhões</li><li>▪ 18 aeroportos em 12 estados</li></ul>
<b>Acompanhamento de Obras do PAC</b>	Aprimoramento dos mecanismos de acompanhamento das obras previstas

