



Senado Federal  
**COMISSÃO DE SERVIÇOS DE INFRAESTRUTURA - CI**

# **Investimento e Gestão: desatando o nó logístico do país**

## Aeroportos e Multimodalidade

**Marcelo Guarany**  
Diretor-Presidente

**Brasília-DF, 08 de julho de 2013**

**Dados do Setor**

**Transporte Aéreo**

**Investimento em Infraestrutura**

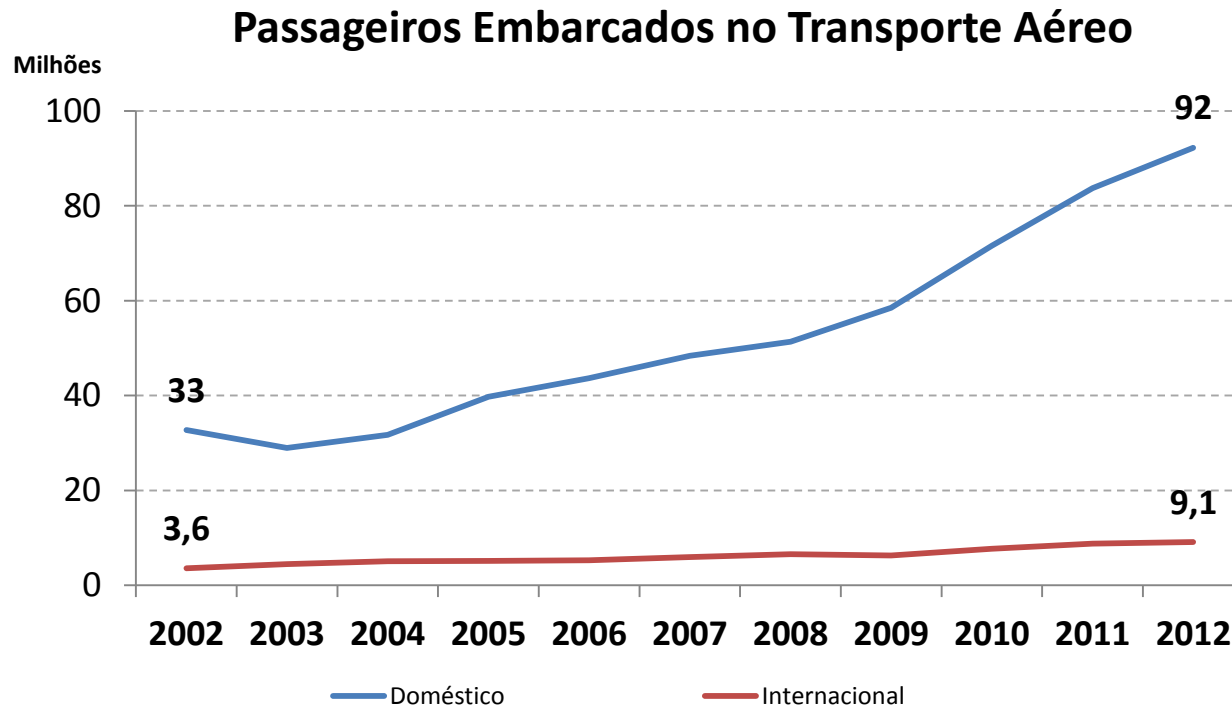
**Concessões Aeroportuárias**

**Dados do Setor**

Transporte Aéreo

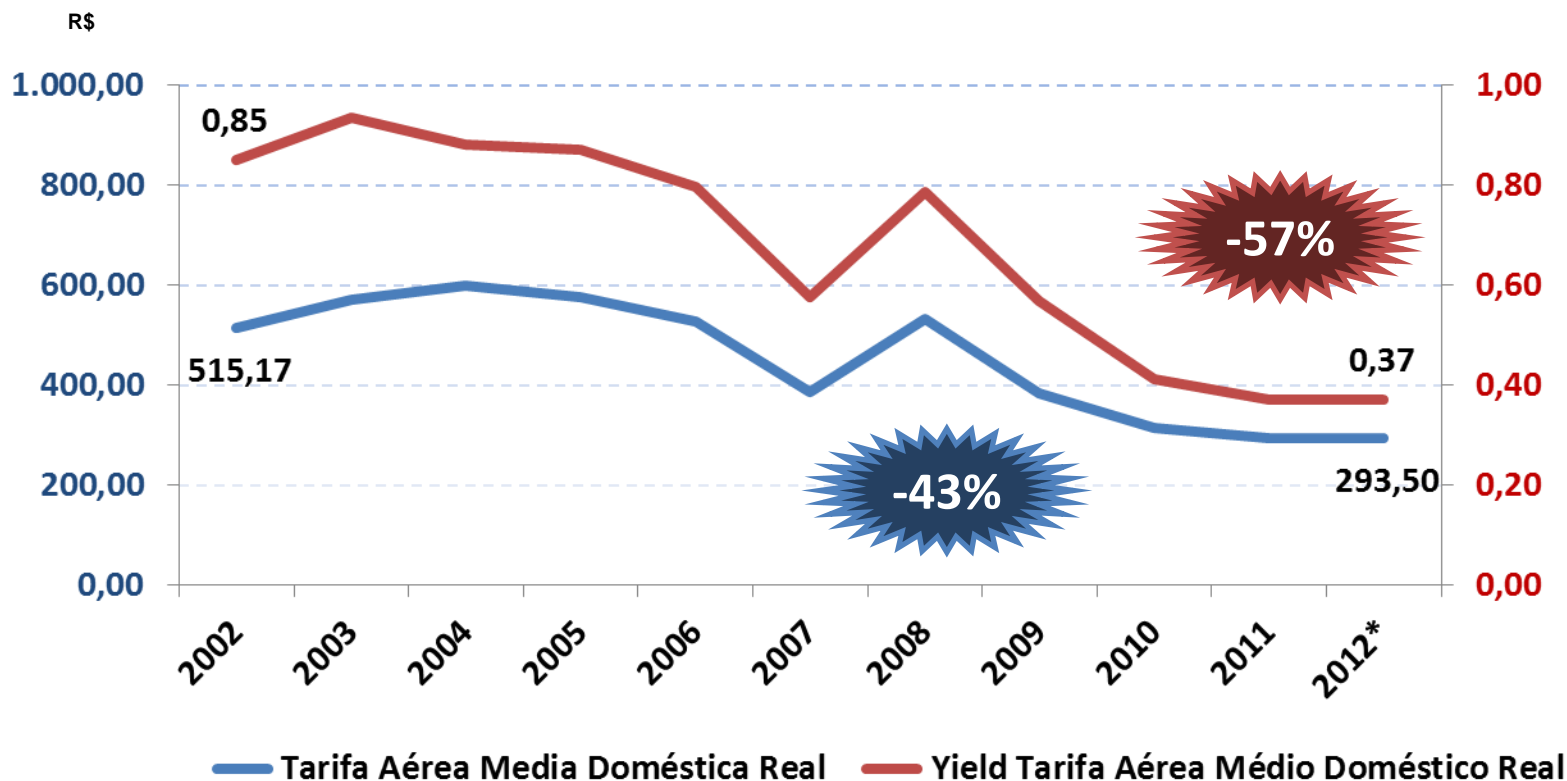
Investimentos em Infraestrutura

Concessões Aeroportuárias



Crescimento médio de 2002 a 2012: 12,5% ao ano e de aproximadamente 180% no período.

## Transporte Aéreo Doméstico Regular de Passageiros Em valores atualizados pelo IPCA até dezembro/2012

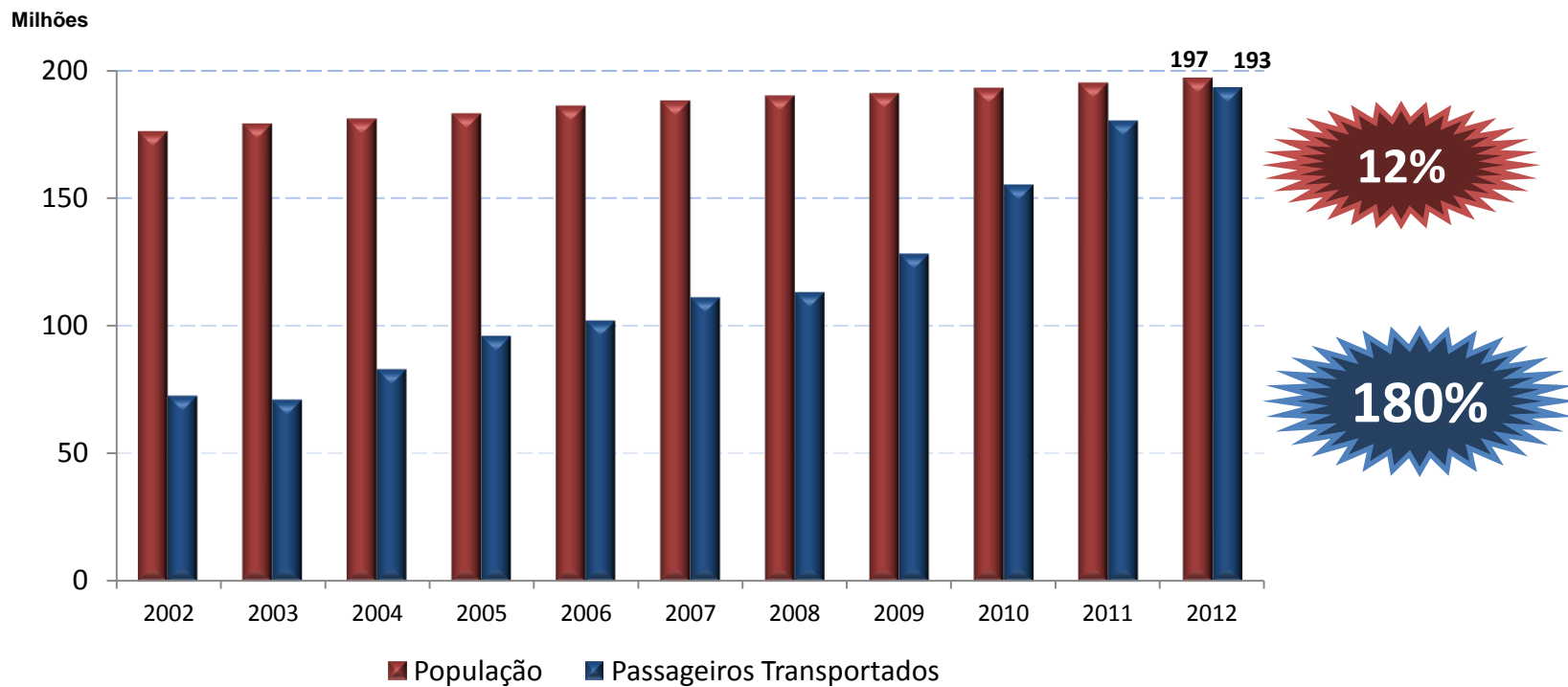


\* Valores de 2012 são preliminares

Em 2012, o passageiro pagou menos da metade do valor que pagava há 10 anos para voar 1 km

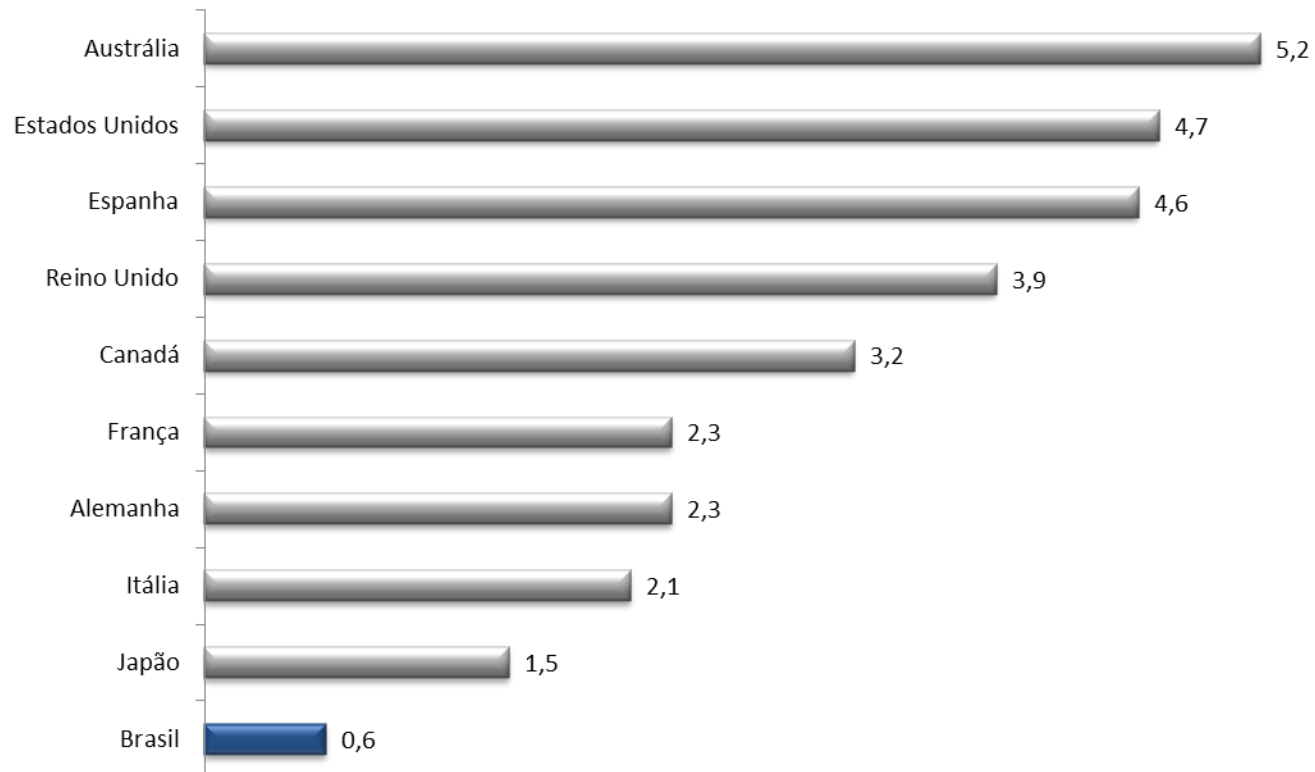
## Movimento de Passageiros e População\* (Brasil 2002-2012)

\*Fonte: Infraero (passageiros embarcados e desembarcados - inclui aeroportos concedidos)



## Índice de Utilização de Transporte Aéreo Comparação Internacional - 2009\*

\*Fonte: McKinsey&Company

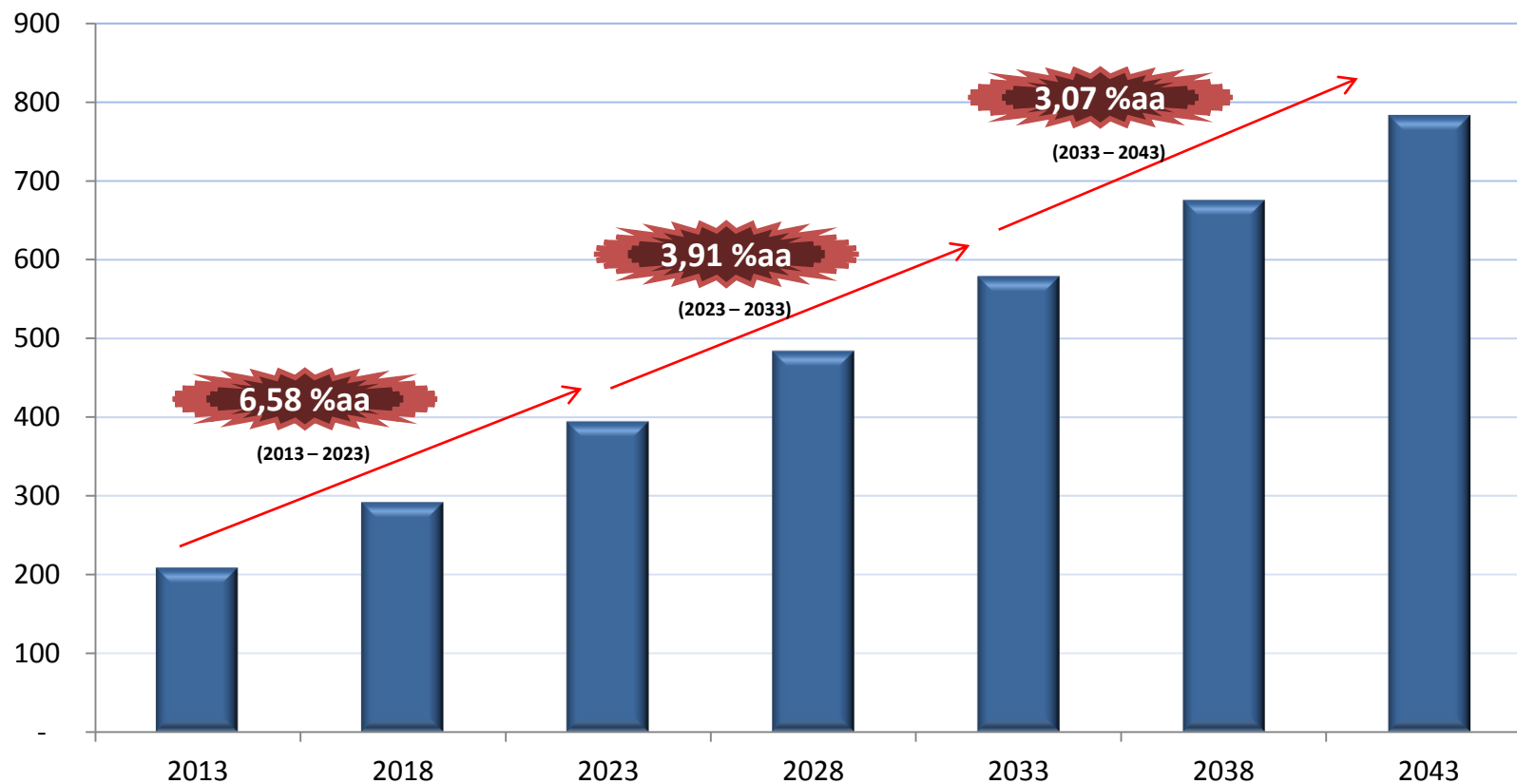


Em 2012 o índice ficou próximo de 1

## Movimento de Passageiros Projeção\* (Brasil 2013-2043)

\*Fonte: SAC - Passageiros Embarcados e Desembarcados

Milhões PAX



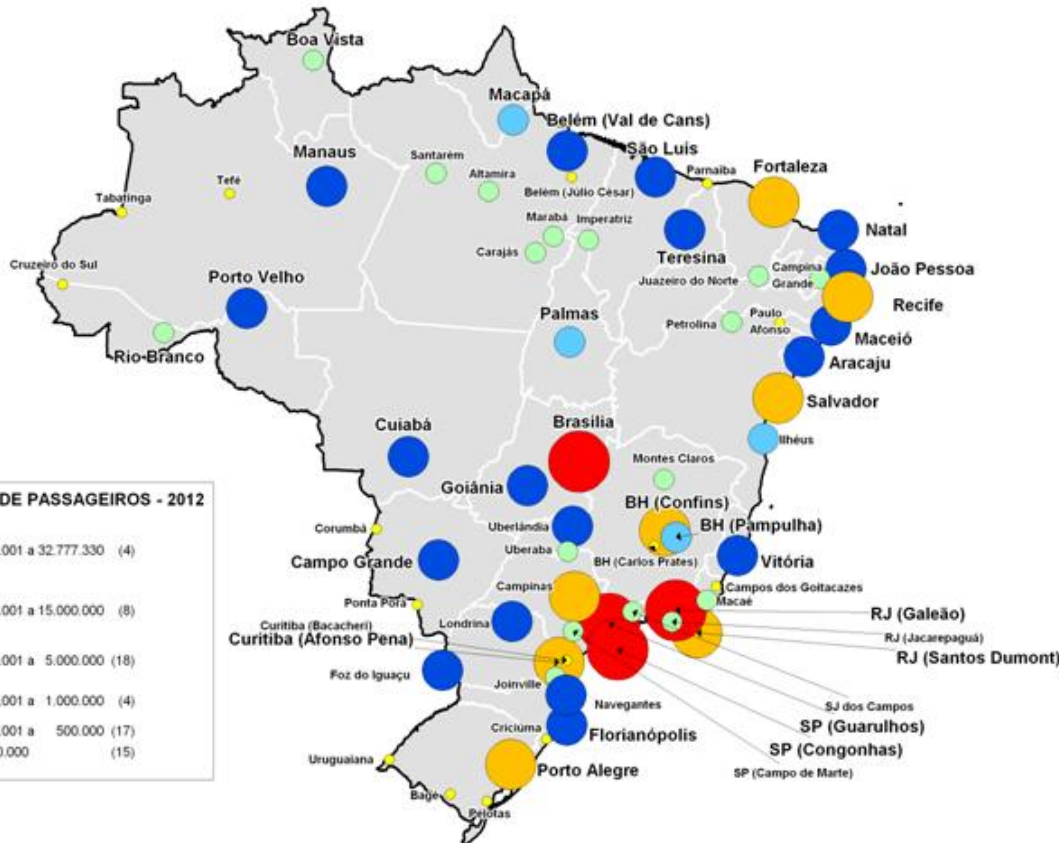
Crescimento contínuo, porém a taxas decrescentes



## AERÓDROMOS\*

Tipo	Quantidade
Privados	≈ 2.796
Públicos	719
Infraero	63
Concedidos	4
Estados/Municípios	510
Outros	142

\*Fonte: SAC/ANAC - Jan/2013



Principais Aeroportos Brasileiros

Dados do Setor

## Transporte Aéreo

- **Aviação Regional**
- **Transporte Doméstico: Melhora da Qualidade e da Concorrência**
- **Transporte Internacional**

Dados do Setor

**Transporte Aéreo**

- **Aviação Regional**

### Pilares do Programa de Investimento em Logística

Integração do território nacional

Desenvolvimento dos polos regionais

Fortalecimento dos centros de turismo

Garantia de acesso às comunidades da  
Amazônia Legal

### ISENÇÕES E SUBSÍDIOS

Isenenções das tarifas dos aeroportos do interior com movimentação inferior a 1 milhão de passageiros por ano

Subsidiar Empresas Aéreas, condicionado aos assentos ocupados, limitados a 50% da aeronave e até 60 assentos

Reduzirá a diferença entre as passagens aérea e rodoviária

Estimulará novas rotas regionais

Dados do Setor

**Transporte Aéreo**

- **Transporte Doméstico: Melhora da Qualidade e da Concorrência**

# Transporte Aéreo

## Concorrência e Qualidade

Não atinjam a regularidade estabelecida para o aeroporto

Não atinjam a pontualidade estabelecida para o aeroporto

### **SLOTS**

São retirados:

Não implementado o serviço tornando impossível atingir a meta de regularidade

Manifestado desinteresse

### Critérios de Distribuição de SLOTS

Eficiência Operacional

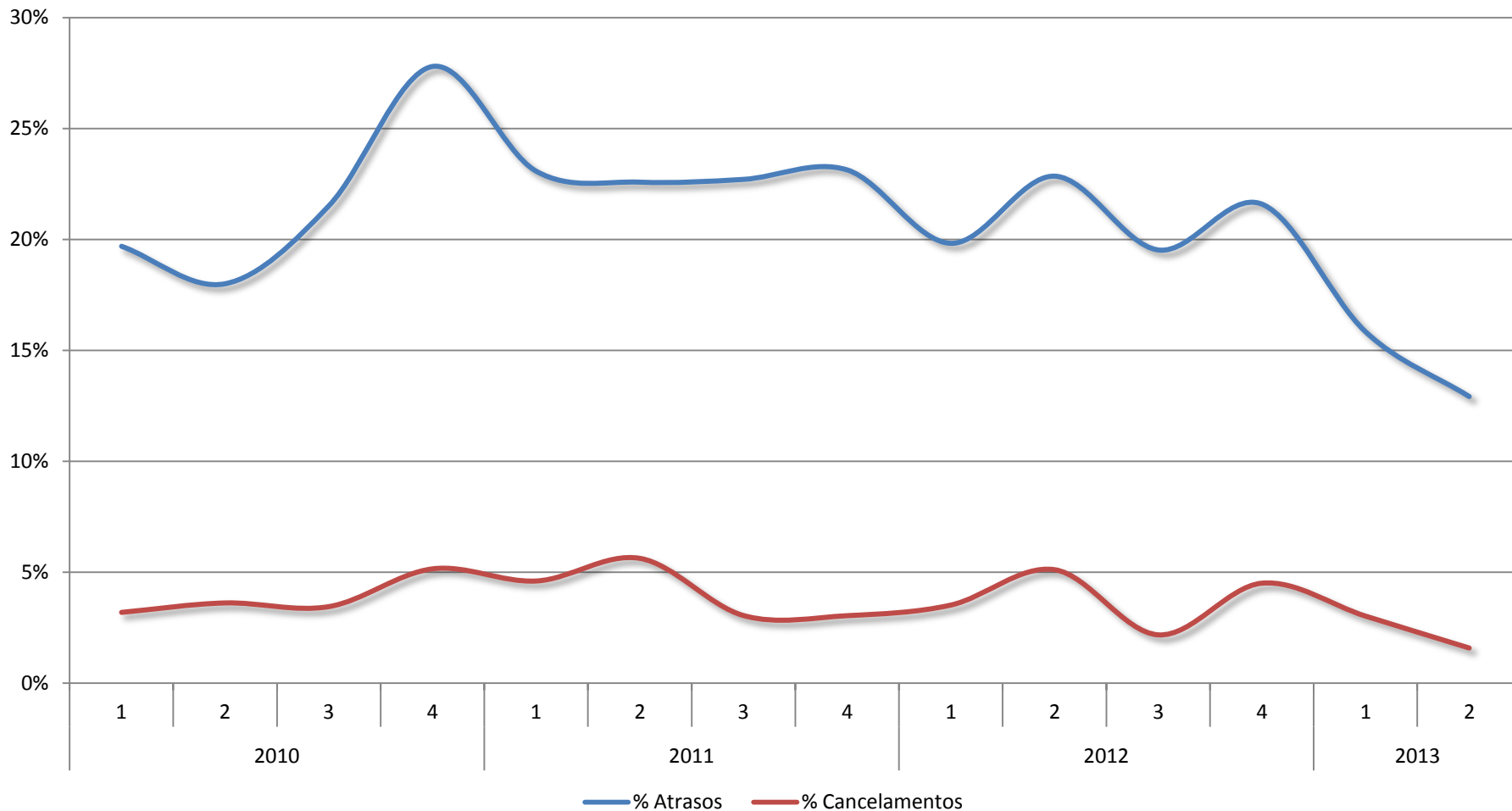
Regularidade e Pontualidade

Participação de Mercado

Oferta de Assentos\* (proposta AP)

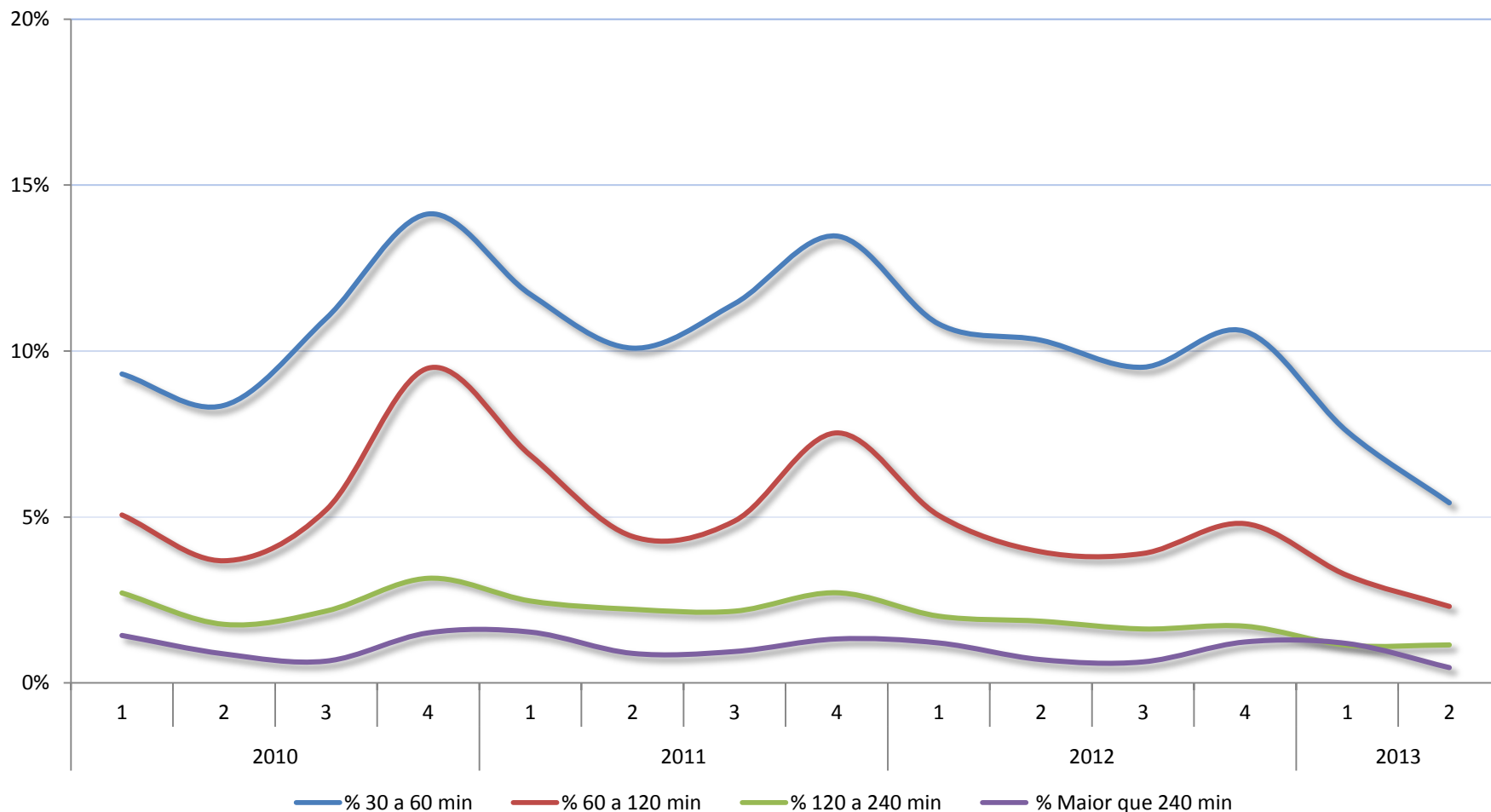


### Porcentagem de Atrasos e Cancelamentos - Trimestral



**Comparação 2ºT 2013/2012: Pontualidade redução em 10pp – Cancelamento redução em 3,6pp**

### Porcentagem de Atrasos por Faixa



**A maioria dos atrasos estão na faixa entre 30 e 60 minutos**

### Diferenciação de Produto e Transparência

### Resolução 218/2011

Estabelece procedimentos para divulgação de percentuais de atrasos e cancelamentos de voos do transporte aéreo público regular de passageiros

Assegura:

- a divulgação das características dos serviços ofertados; e
- a transparência das relações de consumo.

### Compartilhamento de Infraestrutura

#### Resolução 208/2011

Possibilita ao operador determinar o compartilhamento de instalações e sistemas de atendimento destinados ao processamento de passageiros e despacho de bagagens

É aplicável a todas as empresas de transporte aéreo atuantes e entrantes, com voos regulares e não regulares, no aeroporto

Dados do Setor

**Transporte Aéreo**

- **Transporte Internacional**

### Flexibilização dos Acordos de Serviços Aéreos

#### Aumento da concorrência

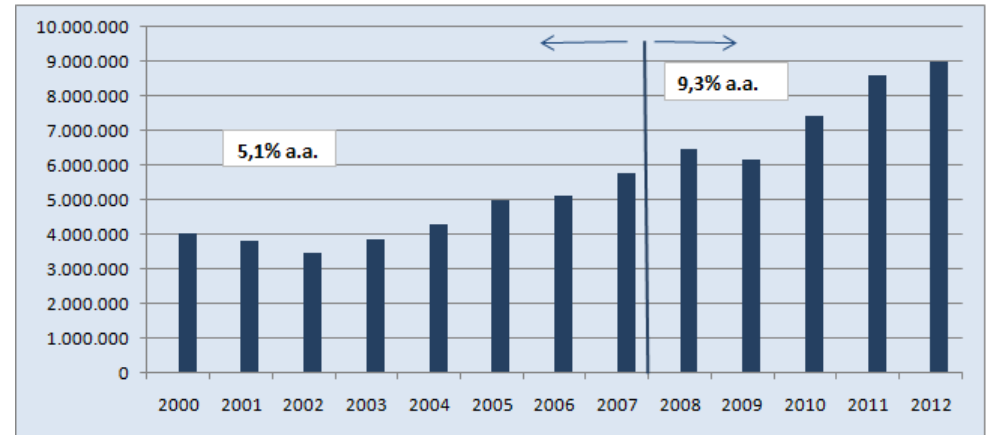
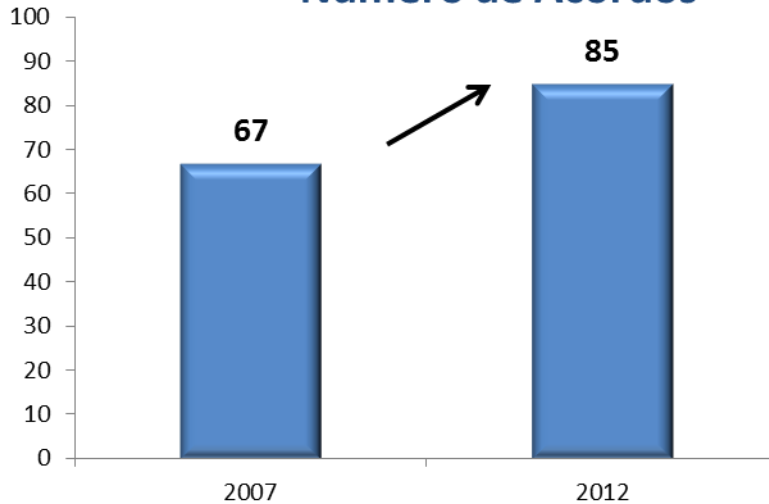
- Liberalização do controle de frequências e direitos de tráfego (5ª e 6ª liberdades)
- Liberdade tarifária
- Flexibilização de condições de estabelecimento de arranjos cooperativos (code share, etc)
- Flexibilidade para o transporte de carga

#### Resultados

- Maior integração - América do Sul e mundial
  - Maior conectividade: Ásia e Oriente Médio
- Incremento de oferta: empresas aéreas, número de voos e diversificação de destinos.
  - Novas empresas: Emirates, Qatar Airways, Etihad, Korean Airlines, Ethiopian, Singapore, Lacsá.
- Menores preços das passagens
- Redução de custos para exportação e importação

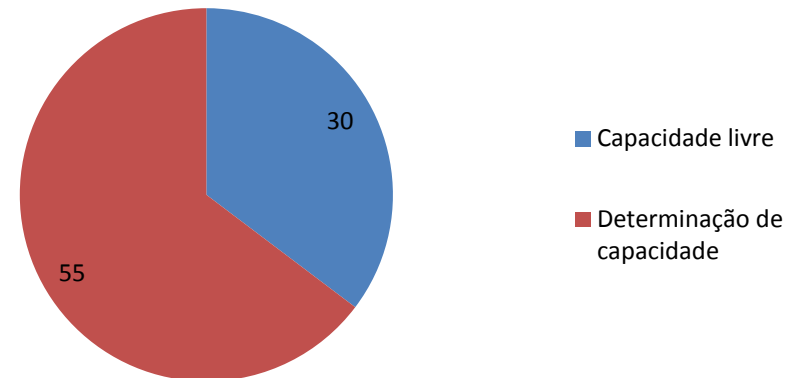
# Transporte Aéreo Mercado Internacional

Número de Acordos



## Características dos Acordos

Acordos com livre capacidade: EUA (out/2014), Canadá, Coréia, Singapura, Emirados Árabes, América do Sul (exceto Argentina, Colômbia e Bolívia), etc.



Dados do Setor

Transporte Aéreo

**Infraestrutura Aeroportuária**

Concessões Aeroportuárias



INFRAERO

Convênio com Estados

Concessões

Autorizações – serviços aéreos privados, especializados e táxi-aéreo



## AVIAÇÃO REGIONAL

Gestão dos projetos e dos investimentos através do Banco do Brasil

Aeroportos Regi

Modelo padronizado de aeroportos: pequeno, médio e médio-grande

Parceria com estados e municípios para gestão dos aeroportos

Concessão administrativa

Transporte Aéreo

Investimentos em Infraestrutura

## Concessões Aeroportuárias

- **Concessões Atuais**
- **Novas Concessões**
  - **EVTEA**
  - **Editais e Contratos**

## Objetivos

### Melhorar os níveis de serviço e Expandir a infraestrutura

- Attingir níveis adequados de serviço
- Atender ao crescimento da demanda

### Introduzir competição no sistema aeroportuário do Brasil

### Difundir melhores práticas de gestão aeroportuária

- Participação da Infraero nos aeroportos concedidos – absorção de melhores práticas

## Resultados do Leilão: Guarulhos



- **Consórcio vencedor:** Invepar (Inverpar + ACSA)
- **Tráfego em 2011:** 29,9 milhões pax
- **Tráfego estimado em 2032:** 53 milhões pax
- **Duração:** 20 anos
- **Investimentos estimados:** R\$ 4,6 bi (EVTEA)

### • **Investimentos obrigatórios COPA:**

- Terminal de passageiros: 1.800 passageiros internacionais em hora pico durante o embarque e 2.200 durante o desembarque.
- Estacionamento de veículos.
- Área de pátio para aeronaves: 32 aeronaves Código C, com 20 pontes de embarque.
- Implantação de Área de Segurança de Fim de Pista (RESA) na Cabeceira 09L.

## Resultados do Leilão: Viracopos



- **Consórcio vencedor:** Aeroportos Brasil Viracopos (Triunfo + UTC + Egis)
- **Tráfego em 2011 :** 7,5 milhões pax
- **Tráfego estimado em 2042:** 89 milhões pax
- **Duração:** 30 anos
- **Investimentos estimados:** R\$ 8,7 bi (EVTEA)

### **Investimentos obrigatórios COPA:**

- Terminal de passageiros: 1.550 passageiros domésticos em Hora Pico durante o embarque e 1.550 no desembarque.
- Pátio de Aeronaves: 35 aeronaves Código C, com 28 pontes de embarque.
- Implantação de RESA.

## Resultados do Leilão: Brasília



- **Consórcio vencedor:** Inframérica (Infravix + Corporación America)
  - **Tráfego em 2011 :** 15,3 milhões pax
  - **Tráfego estimado em 2037:** 50 milhões pax
  - **Duração:** 25 anos
  - **Investimento estimado:** R\$ 2,8 bi (EVTEA)
- 
- **Investimentos obrigatórios COPA:**
    - Terminal de passageiros: 1.000 passageiros domésticos em Hora Pico durante o embarque e 1.200 no desembarque.
    - Pátio de aeronaves: 24 aeronaves Código C, com 15 pontes de embarque
    - Implantação de RESA nas quatro cabeceiras.

## Concessão para ampliação, manutenção e exploração dos Aeroportos



Aeroporto Internacional do  
Galeão - RJ



Aeroporto Internacional de  
Confins - MG



# Novas Concessões **GALEÃO e CONFINS**

Estudos técnicos



EVTEA

Documentos jurídicos



Licitação  
EDITAL



CONTRATO



## Estrutura tarifária

- As tarifas iniciais são iguais às aplicadas nas concessões de GRU, VCP e BSB, inclusive as tarifas de conexão

## Contribuição variável

- Galeão e Confins:
  - 5% da Receita Bruta

## Prazo de Concessão

- Confins: 30 anos
- Galeão: 25 anos

## Premissas de capacidade

- Plano diretor das instalações
- Confins: 2 pistas obrigatórias (independentes)
- Galeão: sistema de pistas paralelas independentes

## Projeção de demanda

- Utilizando premissas do Governo Federal
- Taxa de (de)crescimento da elasticidade da demanda

## Premissas macro econômicas

- WACC = 6,46% (real, pós impostos) - mesmo valor utilizado nas concessões de GRU e BSB
- Modelo em valores reais – sem inflação

## Parâmetros

Valor Mínimo de Outorga

Somatório de Investimentos

Somatório de Receitas

Contribuição Variável

## Galeão

R\$ 4.6 MM

R\$ 5.2 MM

R\$ 29.056 MM

R\$ 1.452 MM  
• (5% Rec. Bruta)

## Confins

R\$ 1.5 MM

R\$ 3.5 MM

R\$ 14.692 MM

R\$ 734 MM  
• (5% Rec. Bruta)

Operador Aeroportuário deve comprovar experiência em processamento de 35 milhões de passageiros/ano, em um único aeroporto, em pelo menos 1 ano nos últimos 5 anos

Operador deve ter pelo menos 25% do consórcio

Participação da Infraero mantida em 49%

Cada consórcio só pode vencer um único aeroporto. Vedada participação dos vencedores das concessões de Guarulhos (SP), Viracopos (SP) e Brasília (DF)

## Fase I

Fase I-A

≈ 7m

Fase I-B

Abr/2016

Transferência da operação e adequação da infraestrutura

## Fase II

Fase II

Operação até o final da concessão

## Fase I

### Fase I-A: Transição da operação

#### Estágio 1

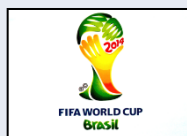
- ✓ Entrega do PTO, MOPS e PSA (30 dias)
- ✓ Concessionária tem acesso total

50 dias

#### Estágio 2

- ✓ Infraero opera (receitas e despesas)
- ✓ Notificação empresas

+ 70 dias



#### Estágio 3

- ✓ Concessionária opera (receitas e despesas)
- ✓ Infraero acompanha
- ✓ Cessão de funcionários (ressarcimento)

+ 3 meses

Fase I-B: Investimentos iniciais pátio e terminal de passageiros. Adequação da infraestrutura ao nível de serviço – 30 de abril de 2016 – Olimpíadas

## Fase II

### **Plano de Exploração Aeroportuária (PEA)**

- Ampliação
- Manutenção
- Exploração
- Planos
  - ✓ Gestão da Infraestrutura
  - ✓ Qualidade de serviço
  - ✓ Eventos Especiais

**...até o final da concessão**

### Plano de Gestão da Infraestrutura (PGI)

Investimentos Obrigatórios e Melhorias dos Serviços

Recomposição do nível de serviço: parâmetros mínimos de dimensionamento

Manutenção do nível de serviço: Gatilho de Investimentos

### Plano de Qualidade de Serviços (PQS)

Relatório de Qualidade de Serviço

- Indicadores de qualidade de serviço: Fator Q
- Variação tarifária: - 7,5% a + 2%

Capacitação de funcionários

Serviço de Informação, Website e Sistemas de TI

Plano de Contingências para Situações Excepcionais (PCSE)



Plano de Eventos Especiais (PEE)



Plano de Ação Imediata (PAI)



### Galeão

- **Até abr/2016:**
  - Novas instalações para embarque /desembarque de passageiros c/ pelo menos 26 pontes embarque adicionais e respectivas posições de pátio aeronaves Código C
  - Pátio de Aeronaves para 21 aeronaves Código C adicionais
  - Estacionamento de veículos até 2015 (mínimo 1.850 vagas)
- **A partir de 215.100 movimentos/ano:**
  - Construção do Sistema de pistas independentes (a ser terminada antes de atingir 262.900 movimentos/ano ou até dez/2021)

### Confins

- **Até abr/2016**
  - Novo TPS para mais 1.650 passageiros domésticos em embarque e 1.700 em desembarque (em hora pico), com 14 pontes de embarque e posições de pátio para atender 11 aeronaves Código C e 3 aeronaves Código E.
  - Pátio de Aeronaves para atender 7 aeronaves Código C adicionais.
- **A partir de 144.000 movimentos/ano:**
  - Construção da 2ª pista independente (a ser terminada antes de atingir 198.000 movimentos/ano ou até dez/2020)

### Poder Concedente

Relação exaustiva dos riscos assumidos

Passíveis de recomposição do equilíbrio econômico-financeiro

### Concessionária

Relação não exaustiva dos riscos assumidos

Exclusiva e integralmente responsável por todos os demais riscos relacionados à Concessão

Não passíveis de recomposição do equilíbrio econômico-financeiro

Conceito



O risco é alocado ao agente que tem maior capacidade de gerenciá-lo

### Receitas Tarifárias

- **Anexo 4 – Tarifas**
  - Tarifa de Embarque
  - Tarifa de Conexão
  - Tarifas de Pouso e Permanência
  - Tarifas de Armazenagem e Capatazia
- **Tarifas-teto**
  - Liberdade para praticar descontos não discriminatórios

### Receitas Não Tarifárias

- **Áreas e Atividades Operacionais**
  - Preço livremente pactuado. Na presença de práticas abusivas ou discriminatórias a ANAC poderá regular preços.

### Atividades (PEA)

- Prestação de serviços a companhias aéreas, varejo e alimentação, concessão de áreas, locação de automóveis, hotéis etc.



### Regras gerais

- A prestação de serviços auxiliares ao transporte aéreo que não sejam remunerados por Receitas Tarifárias somente poderá ser realizada diretamente pela Concessionária por meio de subsidiária integral
- A cessão de espaços no Complexo Aeroportuário seguirá regras próprias previstas no contrato

## Mecanismos de preservação

### Reajuste Tarifário

1º reajuste: IPCA

Reajuste anual  
 $T = IPCA - X - Q$

### Revisão dos Parâmetros da Concessão

- Discussão pública
- Fator X
- IQS / Fator Q
- WACC para FCM

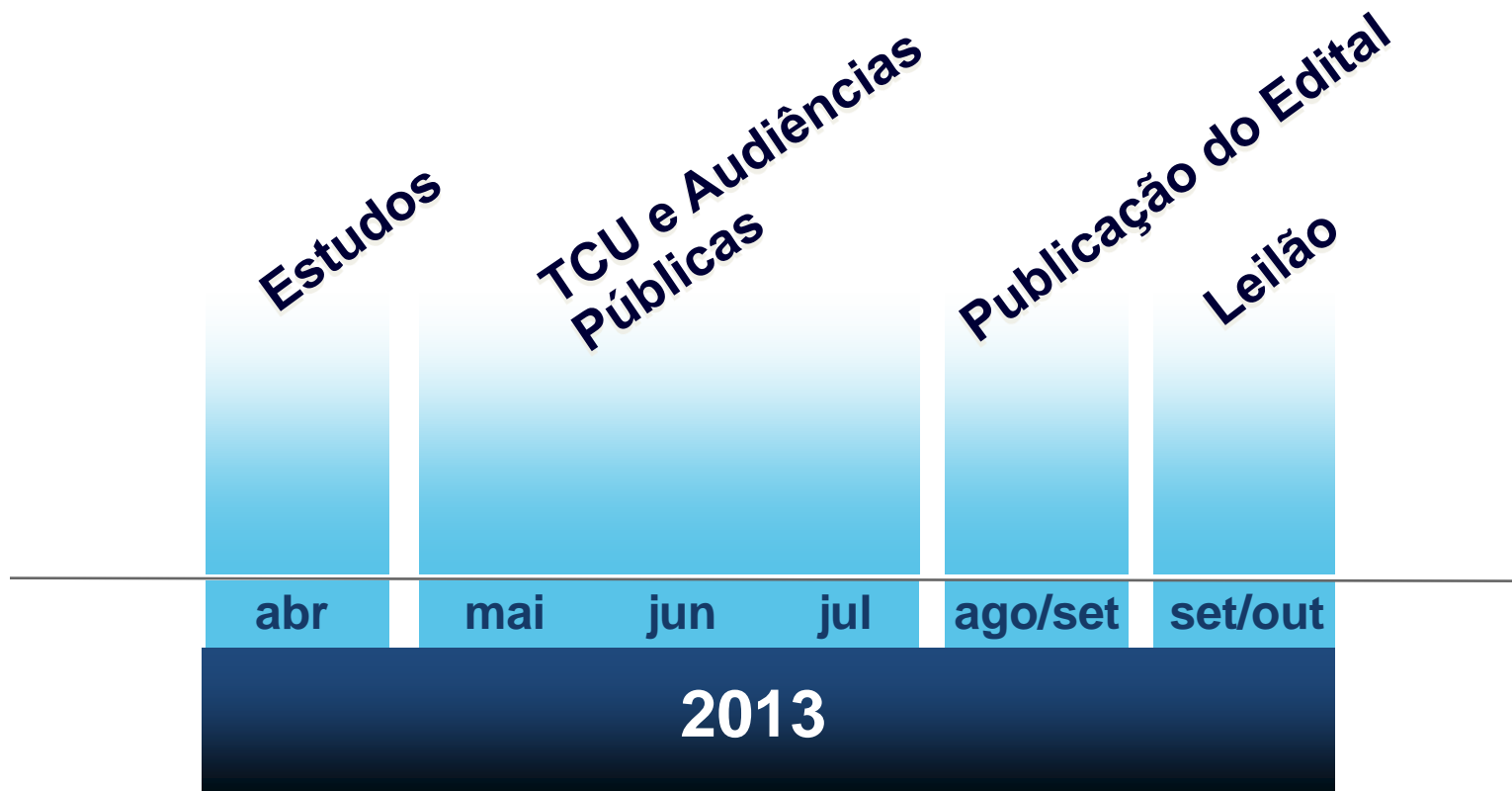
**Quinquenal**

### Revisão Extraordinária

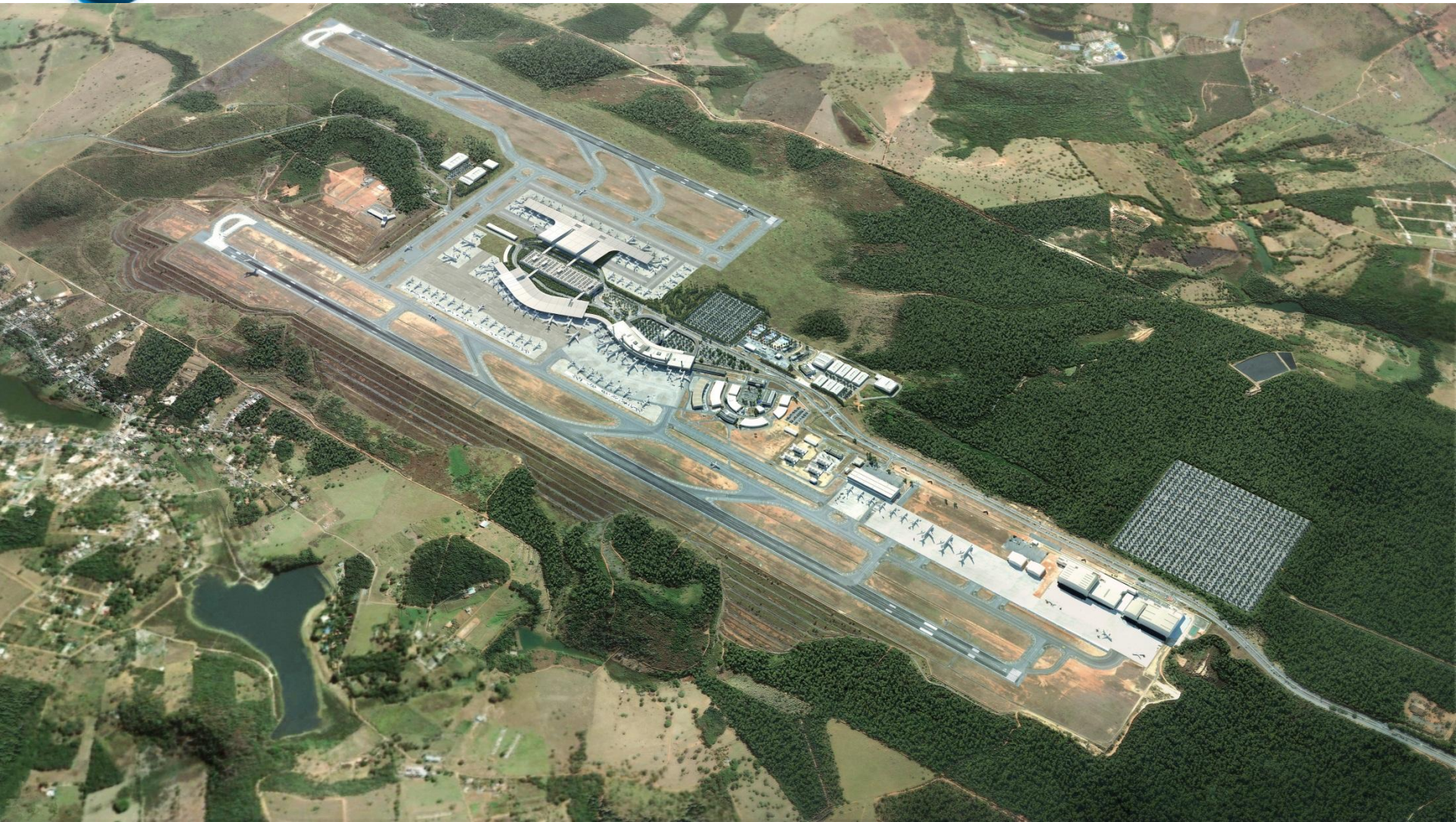
- Recompôr o EEF
- De ofício ou solicitada
- Alteração de tarifa, prazo, obrigações contratuais, contribuição fixa
- Fluxo de Caixa Marginal

# Novas concessões - Cronograma

## GALEÃO e CONFINS







Senado Federal  
**COMISSÃO DE SERVIÇOS DE INFRAESTRUTURA - CI**

**Investimento e Gestão: desatando o nó  
logístico do país**  
Aeroportos e Multimodalidade

**OBRIGADO!**

Marcelo Guarany  
presidencia@anac.gov.br