



Rodrigo Vilaça
Presidente-Executivo da ANTF

Brasília, 17 de maio de 2012

Audiência Pública

Comissão de Serviços de Infraestrutura do Senado Federal

BALANÇO DO TRANSPORTE FERROVIÁRIO DE CARGAS DE 2011

Associação Nacional dos Transportadores Ferroviários



Associadas ANTF



AMÉRICA LATINA LOGÍSTICA

A gente nunca pára.

Malhas Sul, Oeste, Norte e Paulista

www.all-logistica.com



Malhas da EFVM e EFC

www.vale.com



Malha Centro-Leste

www.fcasa.com.br

Ferrovias Norte Sul - FNS

Malha Tramo Norte



Malha Nordeste

www.tlsa.com.br



Malha Tereza Cristina

www.ftc.com.br



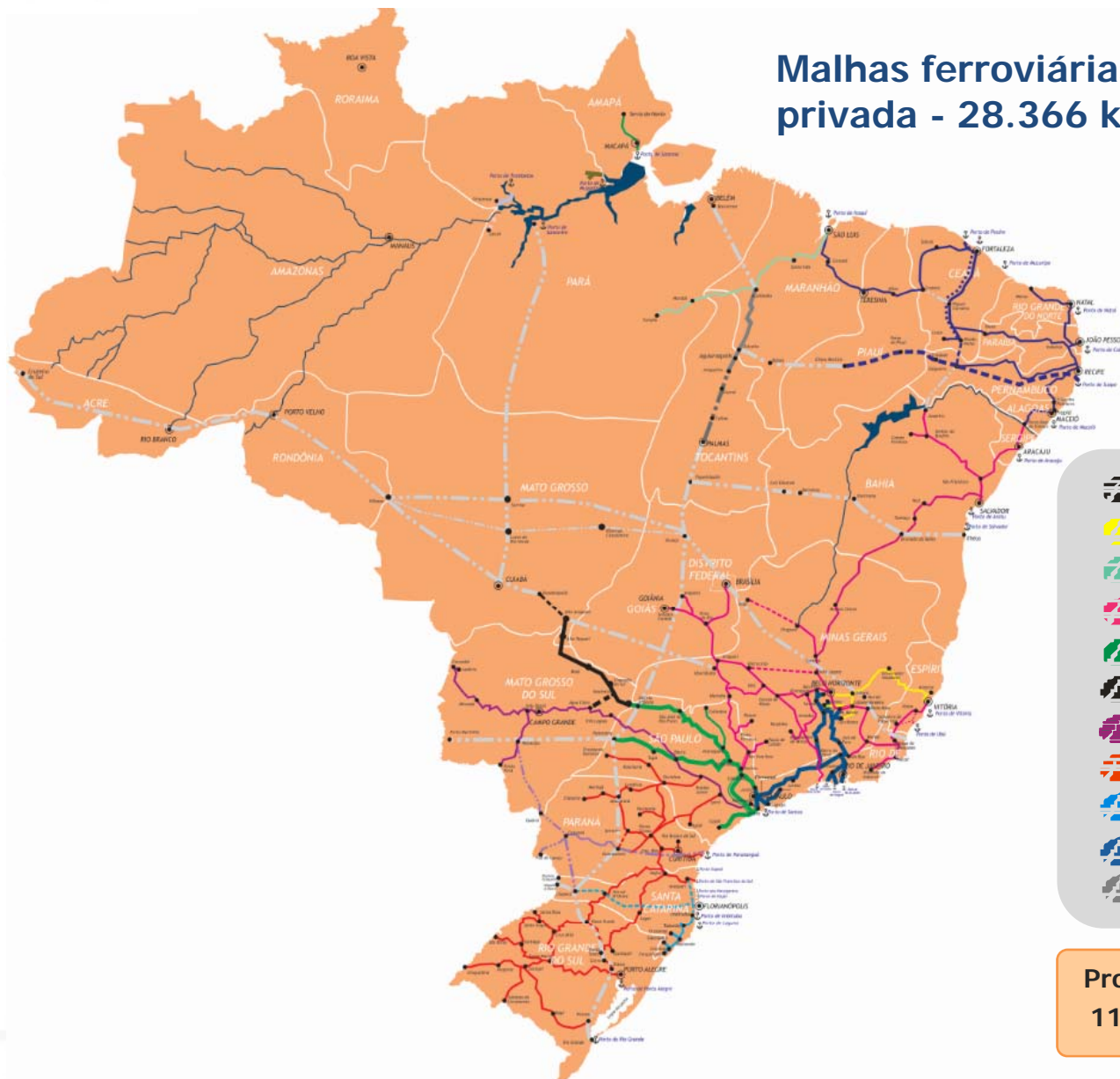
Malha Sudeste

www.mrs.com.br



Concessões para o Transporte Ferroviário de Carga

Malhas ferroviárias operadas pela iniciativa privada - 28.366 km



-  Transnordestina Logística
-  EFVM - Estrada de Ferro Vitória a Minas
-  EFC - Estrada de Ferro Carajás
-  FCA - Ferrovia Centro - Atlântica
-  ALL - América Latina Logística **Malha Paulista**
-  ALL - América Latina Logística **Malha Norte**
-  ALL - América Latina Logística **Malha Oeste**
-  ALL - América Latina Logística **Malha Sul**
-  FTC - Ferrovia Tereza Cristina
-  MRS Logística
-  FNS - Ferrovia Norte Sul (Tramo Norte)

Processo de Desestatização: 1996 a 1999
11 Malhas concedidas à iniciativa privada



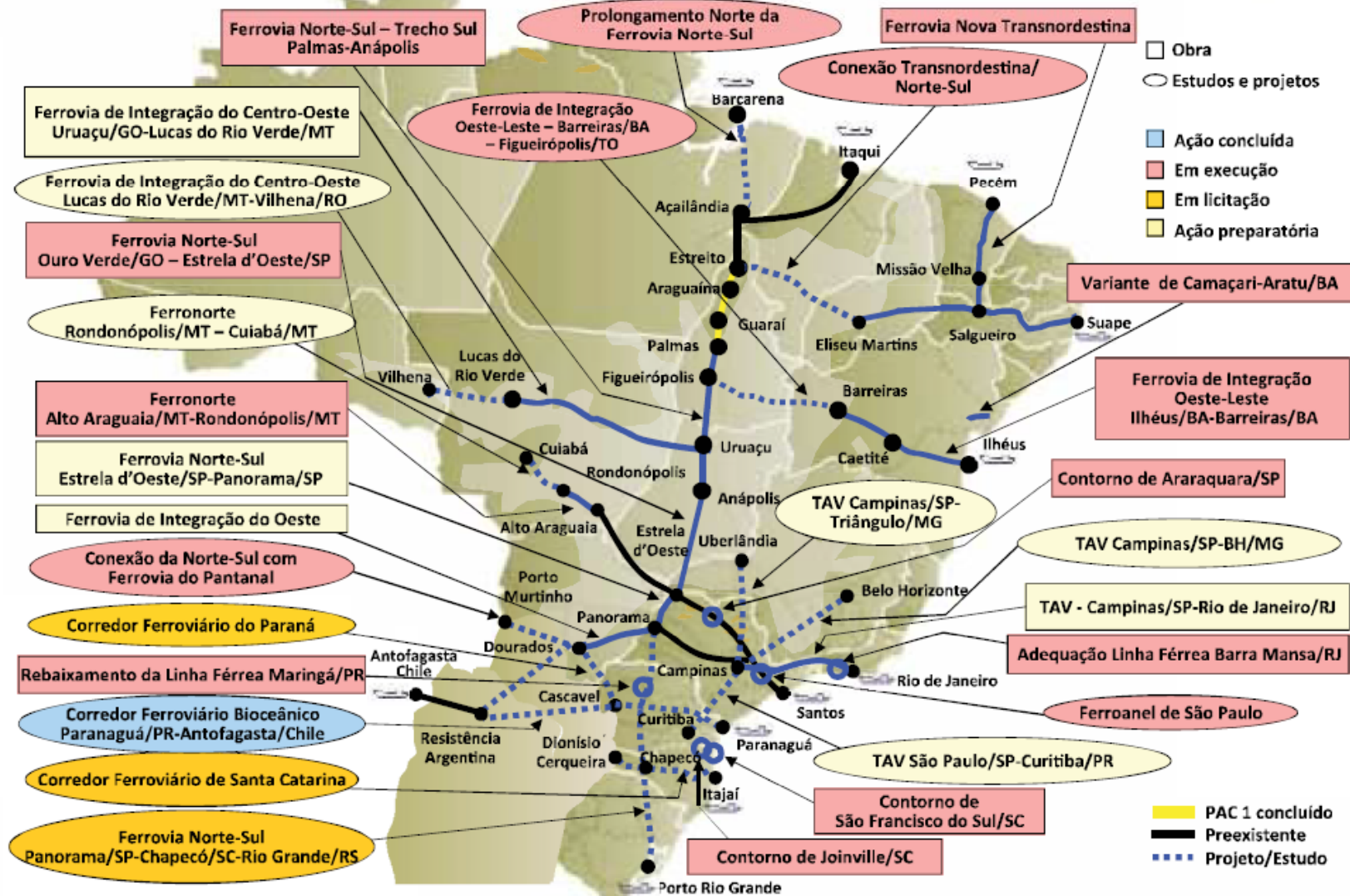
Sistema Ferroviário Brasileiro

Extensão do Sistema Ferroviário Brasileiro (km)				
Ferrovias	Bitolas			
	Larga	Métrica	Mista	Total
MRS Logística S.A	1.632		42	1.674
Ferrovia Tereza Cristina S.A – FTC		164		164
ALL - América Latina Logística Malha Sul S.A		7.293	11	7.304
ALL - América Latina Logística Malha Oeste S.A (Novoeste)		1.945		1.945
ALL - América Latina Logística Malha Paulista S.A. (Ferroban)	1.463	243	283	1.989
ALL - América Latina Logística Malha Norte S.A. (Ferro norte)	500			500
FERROESTE - Estrada de Ferro Paraná Oeste		248		248
Ferrovia Centro-Atlântico S.A – FCA		7.910	156	8.066
EFVM - Estrada de Ferro Vitória a Minas		905		905
EFC - Estrada de Ferro Carajás	892			892
Transnordestina Logística S.A (CFN)		4.189	18	4.207
Ferrovia Norte Sul - FNS(Subconcessão do Tramo Norte de 720 km)	720			720
Subtotal	5.207	22.897	510	28.614
Trombetas/Jari/Corcovado/Supervia/ Campos do Jordão	520	102		622
Amapá/CBTU/CPTM/Trensurb/CENTRAL/METRO - SP RJ	456	425		881
Subtotal	976	527		1.503
TOTAL	6.183	23.242	510	30.117



Concessões para Expansão do Sistema

Programa de Aceleração do Crescimento - PAC 2



Fonte: Planejamento, Investimento, Desenvolvimento - PAC 2 - março/2011.



Resultados das Concessões Ferroviárias de 2011

O Patrimônio Líquido da maioria das malhas concedidas ficou positivo...

No processo de desestatização teve forte impacto positivo nas contas públicas:



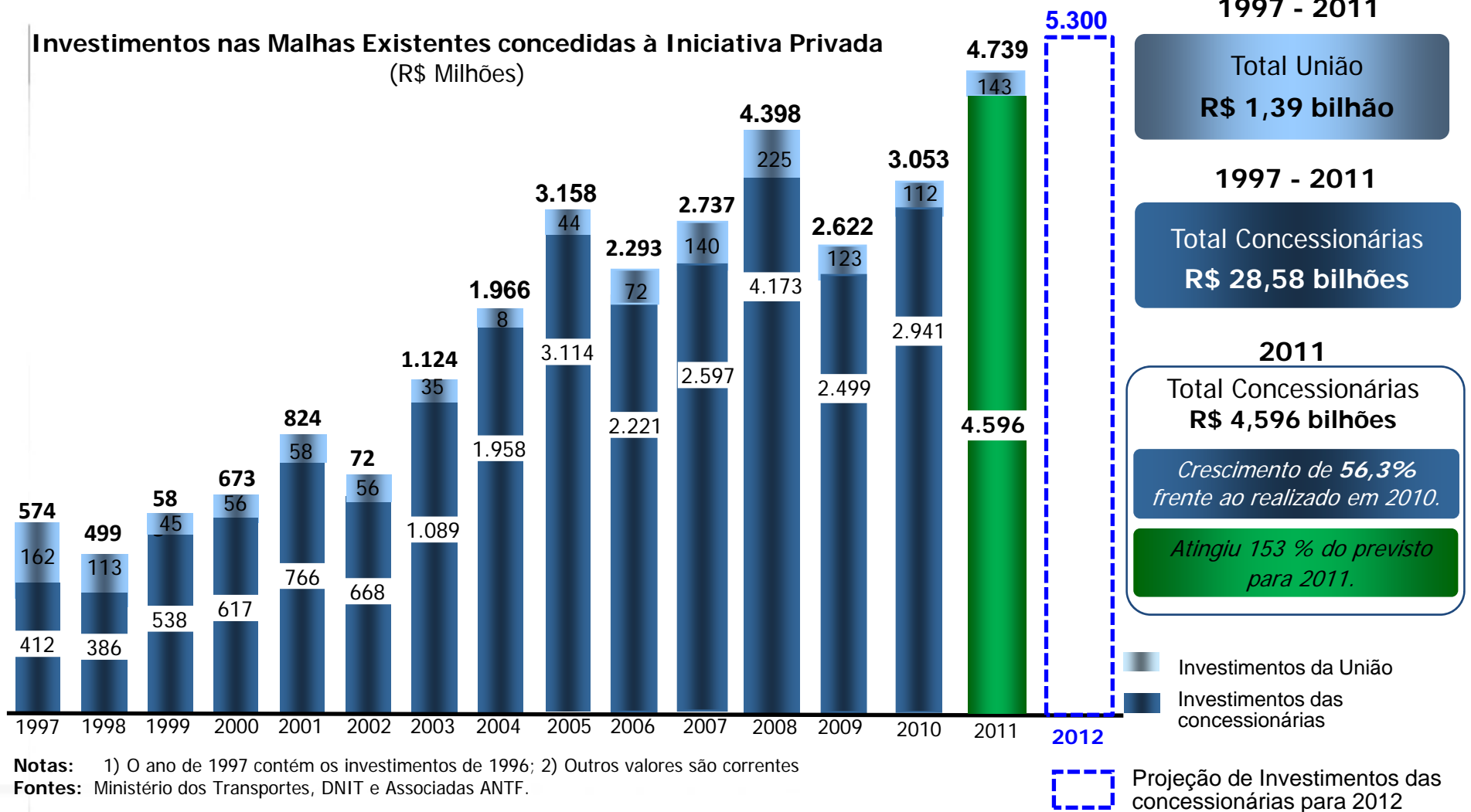
Arrecadações da União a partir da prestação do serviço de transporte ferroviário pela Iniciativa Privada:





Resultados das Concessões Ferroviárias de 2011

...Chegaram a R\$ 29,97 bilhões os investimentos no setor, somando o realizado entre 1997 e 2011.





Resultados das Concessões Ferroviárias de 2011

Ações das Concessionárias - Eliminação de Gargalos



MRS na RMSP - Fase 1



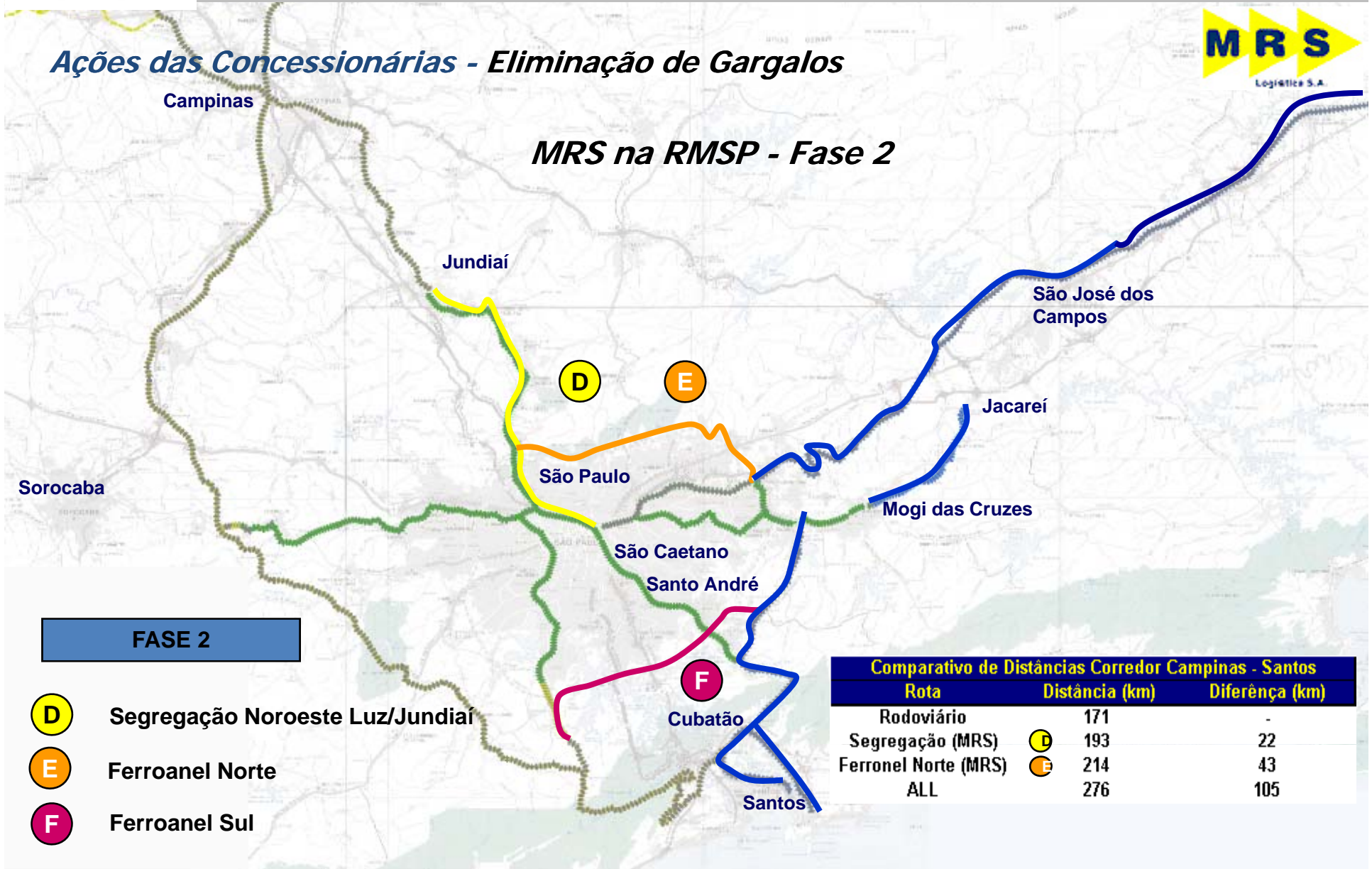


Resultados das Concessões Ferroviárias de 2011 0

Ações das Concessionárias - Eliminação de Gargalos



MRS na RMSP - Fase 2



FASE 2

- D** Segregação Noroeste Luz/Jundiaí
- E** Ferroanel Norte
- F** Ferroanel Sul

Comparativo de Distâncias Corredor Campinas - Santos		
Rota	Distância (km)	Diferença (km)
Rodoviário	171	-
Segregação (MRS) D	193	22
Ferroanel Norte (MRS) E	214	43
ALL	276	105



Resultados das Concessões Ferroviárias de 2011

Ações das Concessionárias - Eliminação de Gargalos

Duplicação São Paulo: Duplicação da via ferroviária entre Itirapina/SP e Santos, em parceria com a Rumo Logística.

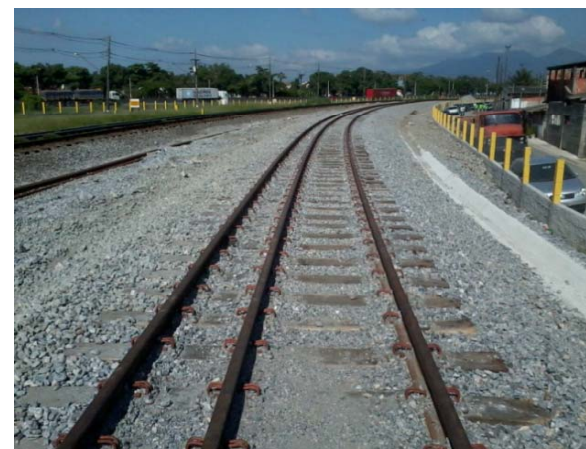


- Investimento de cerca de R\$1,2 bilhões em ativos ferroviários, sendo R\$ 550 milhões em via;
- Volume anual de açúcar passando de 2 para 9 milhões de toneladas a partir de 2014;
- Substituição de 30 mil caminhões por mês de São Paulo e Porto de Santos com a duplicação da linha.



AMÉRICA LATINA LOGÍSTICA

A gente nunca para.



Duplicação



Trilho aplicado em pátios



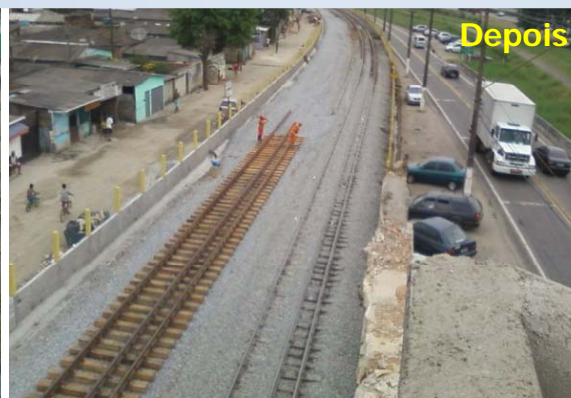
Resultados das Concessões Ferroviárias de 2011

Ações das Concessionárias - Eliminação de Gargalos

Soluções para Invasões na faixa de domínio:



Vila dos Pescadores - Cubatão/SP



- Duplicação via e revitalização Vila dos Pescadores;
- Construção de muros de proteção;
- Drenagem das margens da ferrovia.

Remoção de 30 Famílias na Invasão na Faixa de Domínio em Jundiaí/SP

A maioria das invasões ocorreu na época da RFFSA e localizadas nos grandes centros urbanos.



PARCERIA: ALL -América Latina Logística S.A.; MRS Logística S.A.; Prefeitura da Cidade de Jundiaí/SP



Resultados das Concessões Ferroviárias de 2011

Investimentos na Expansão da Malha para o Transporte Ferroviário de Carga

Obras Ferroviárias em Execução pela Iniciativa Privada

Concessionária	Expansão da Malha Ferroviária	Valor Estimado (Bilhões de R\$)	Extensão da Construção (Km)
ALL - Malha Norte	Trecho Alto Araguaia - Rondonópolis/MT da Ferronorte	0,700	260
TLSA	Ferrovía Transnordestina (remodelação de 550 km)	5,400	1.728
FCA	Variante Ferroviária Litorânea Sul/ES	2,030	165
Total		8,210	2.153

Fonte: Associadas ANTF e Balanço de 1 ano do PAC 2 -Março/12.

Obras Ferroviárias em Execução pelo Governo Federal

Concessionária	Expansão da Malha Ferroviária	Valor Estimado * (Bilhões de R\$)	Extensão da Construção (Km)
VALEC	Tramo Sul da Ferrovia Norte-Sul (Palmas/TO - Ouro Verde/GO - Estrela d' Oeste/SP)	6,050	1.536
VALEC	Ferrovía da Integração Oeste-Leste – FIOl (Figueirópolis/TO - Ilhéus/BA)	7,431	1.527
Total		13,481	3.063

Fonte: 11º Balanço do PAC - dez/2010 - *valores em revisão

Perspectivas de Expansão da Malha

Concessionária	Projetos de Expansão da Malha Ferroviária	Valor Estimado (Bilhões de R\$)	Extensão da Construção (Km)
FTC	Ampliação da Malha Ferroviária em Santa Catarina (PNLT)	1,680	843
VALEC	Ferrovía de Integração Centro Oeste - FICO (Campinorte/GO - Lucas do Rio Verde/MT - Vilhena /RO)	6,400	1.638
Total		8,080	2.481

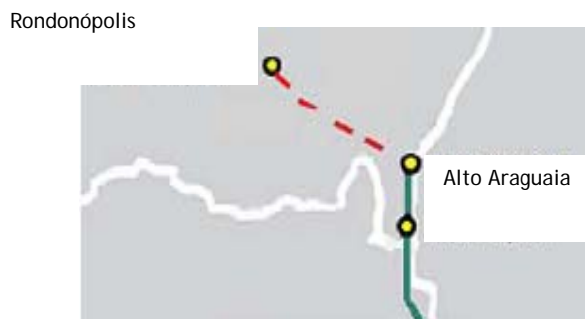
Fonte: Associadas ANTF, 11º Balanço do PAC - dez/2010 e VALEC/MT.



Resultados das Concessões Ferroviárias de 2011

Ações das Concessionárias - Expansão da Malha

Expansão Rondonópolis: expansão da ALL Malha Norte com a construção do trecho Alto Araguaia/MT – Rondonópolis/MT.



- Extensão de 260 km de linha férrea na malha norte
- A expansão representa um avanço em direção à fronteira agrícola do país
- Investimento de R\$700 milhões na ferrovia
- Aumento de capacidade da ferrovia no maior corredor de exportação de grãos do país
- Menor custo logístico, em comparação ao caminhão, para os clientes e produtores



AMÉRICA LATINA LOGÍSTICA
A gente nunca para.



Assentamento de barras na linha principal



Resultados das Concessões Ferroviárias de 2011

Ações das Concessionárias - Expansão da Malha

TRAN NORDESTINA
Logística S.A.

Pórtico Lançando Superestrutura



Maior fábrica de dormentes de concreto do mundo com 4800 dormentes por dia.

Trecho: Salgueiro - Missão Velha

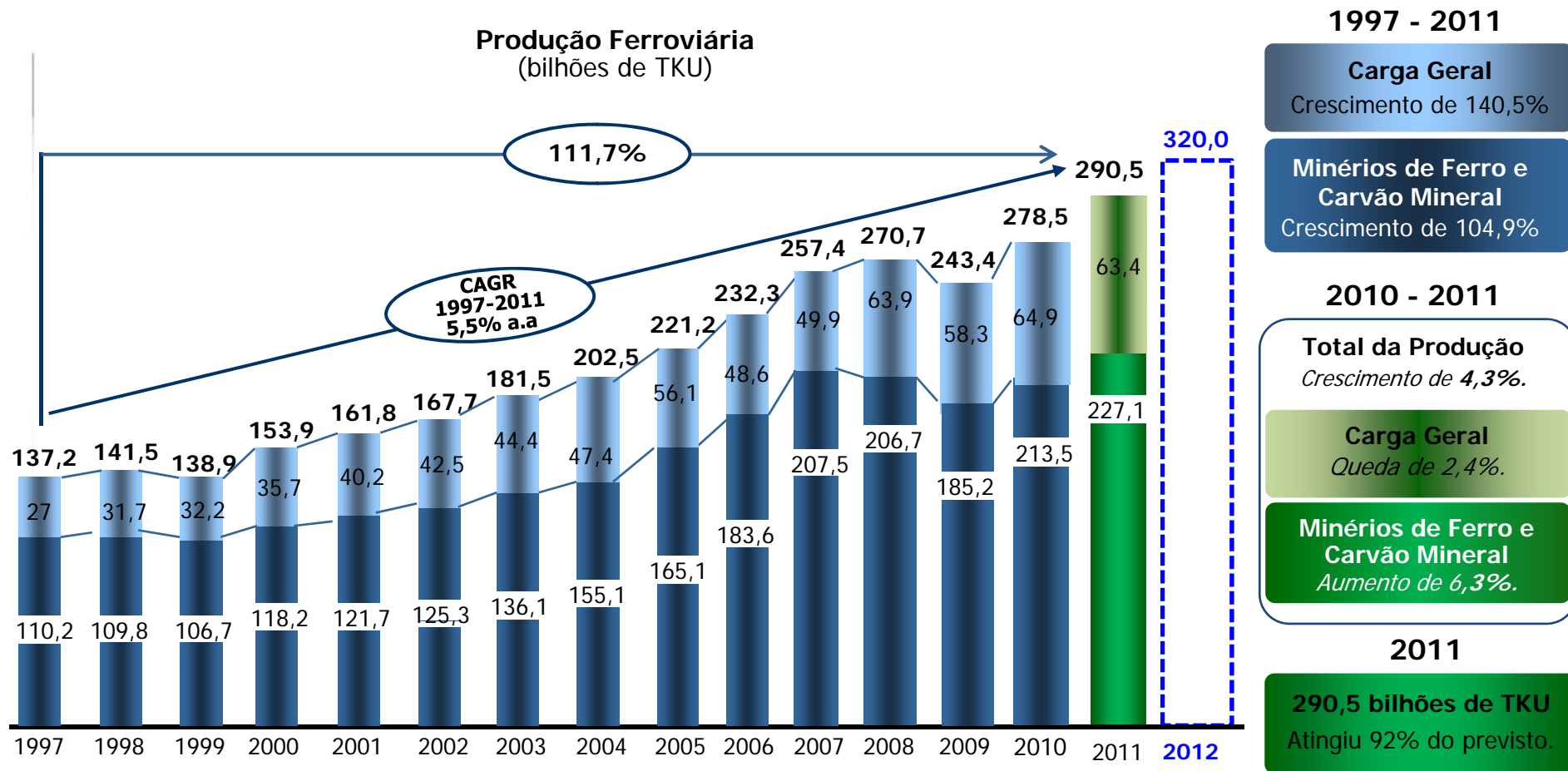


Previsão de conclusão para final de 2014.



Resultados das Concessões Ferroviárias de 2011

Os investimentos privados promoveram um aumento de 112% na produção ferroviária nacional, comparando o realizado de 1997 com 2011, além de obter 5,5% de Taxa de Crescimento Médio Anual (CAGR).



Nota: TKU = Tonelada Quilômetro Útil Transportada
CAGR: Compound Annual Growth Rate

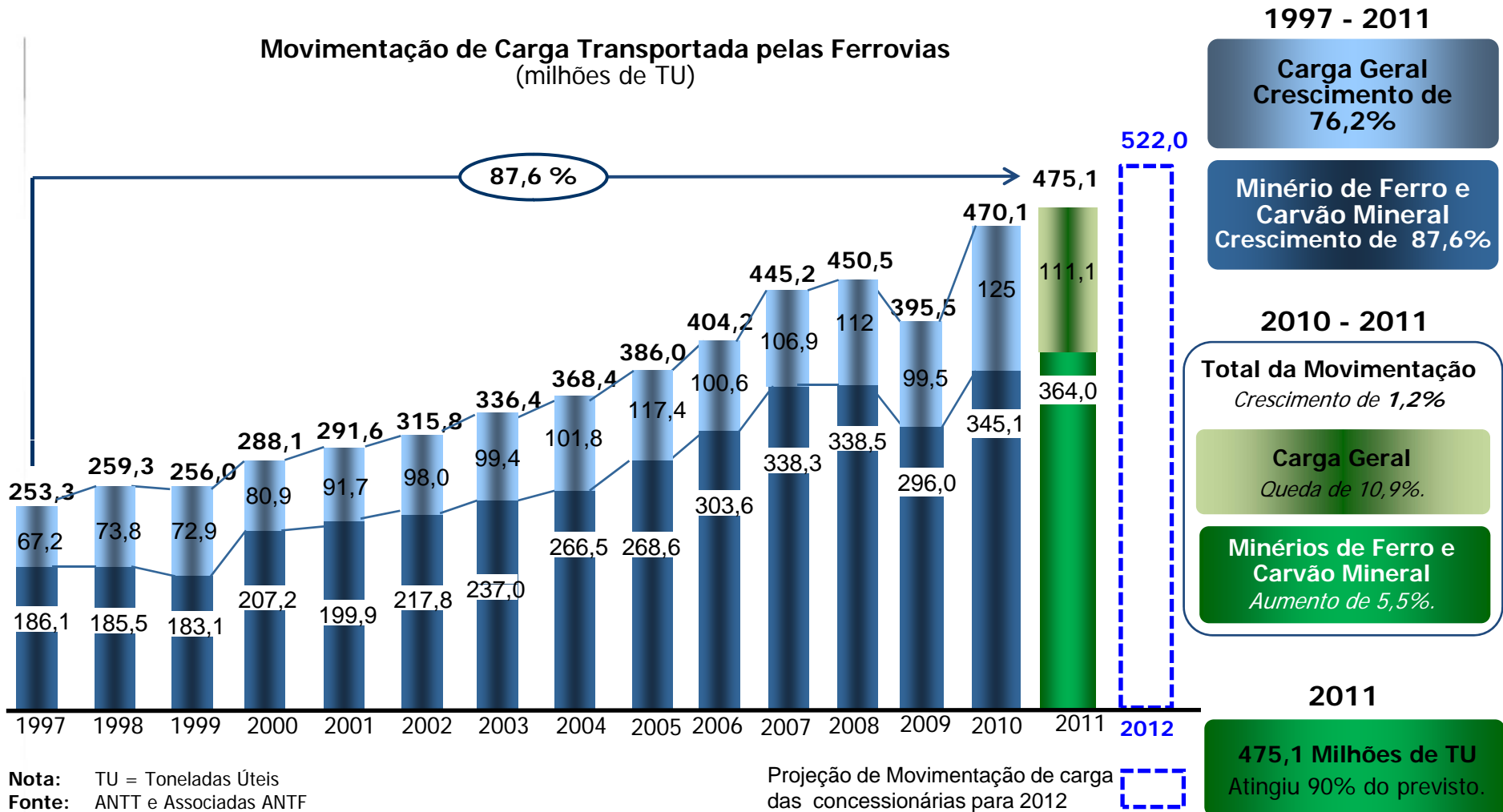
Fonte: ANTT e Associadas ANTF

Projeção da Produção das concessionárias para 2012



Resultados das Concessões Ferroviárias de 2011

A movimentação de cargas pelas ferrovias cresceu 87,6%, comparando o realizado de 1997 com o de 2011.

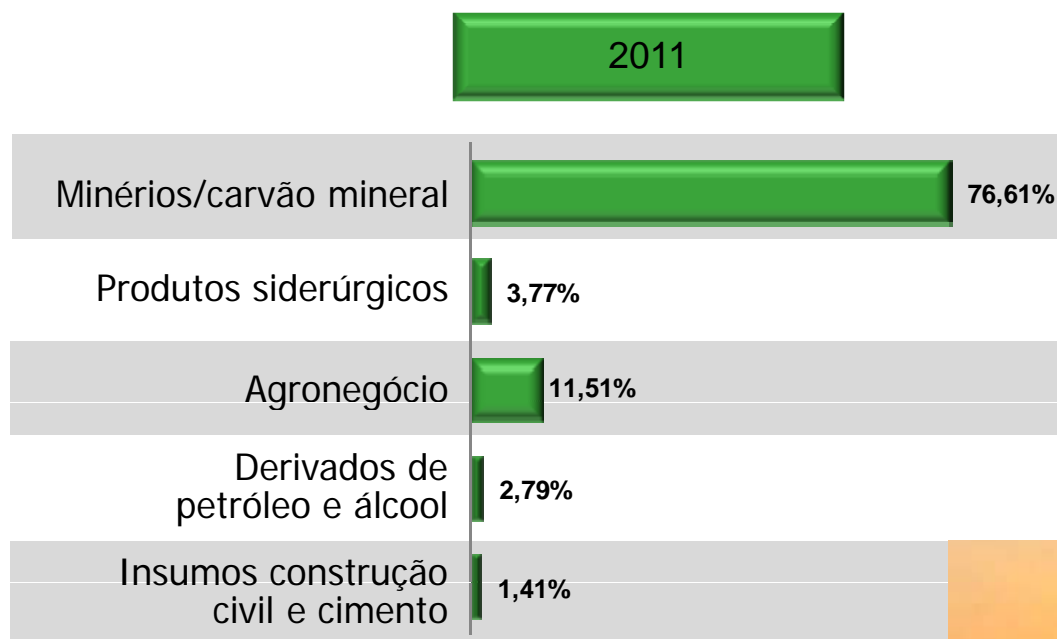




Resultados das Concessões Ferroviárias 2011

A evolução da produção ferroviária refletiu no aumento da participação de mercadorias tradicionais e não tradicionais, como minérios /carvão mineral e agronegócio.

Participação dos Produtos Transportados pelas Ferrovias (%)



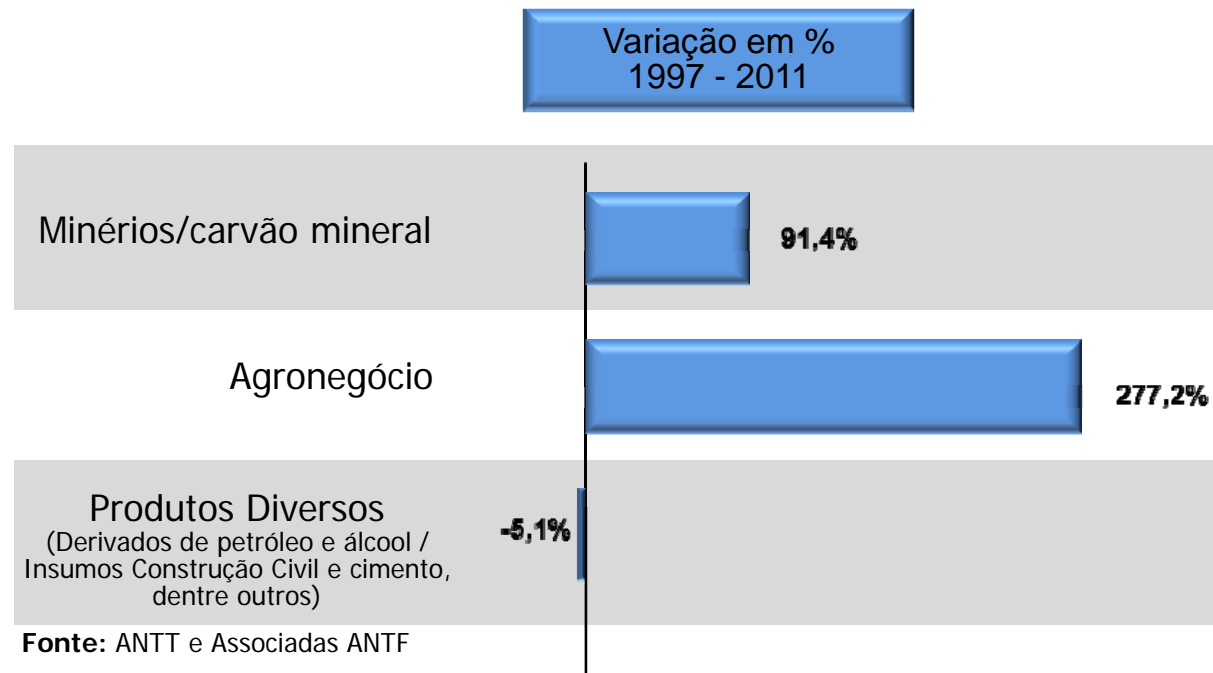
Fonte: ANTT e Associadas ANTF





Resultados das Concessões Ferroviárias 2011

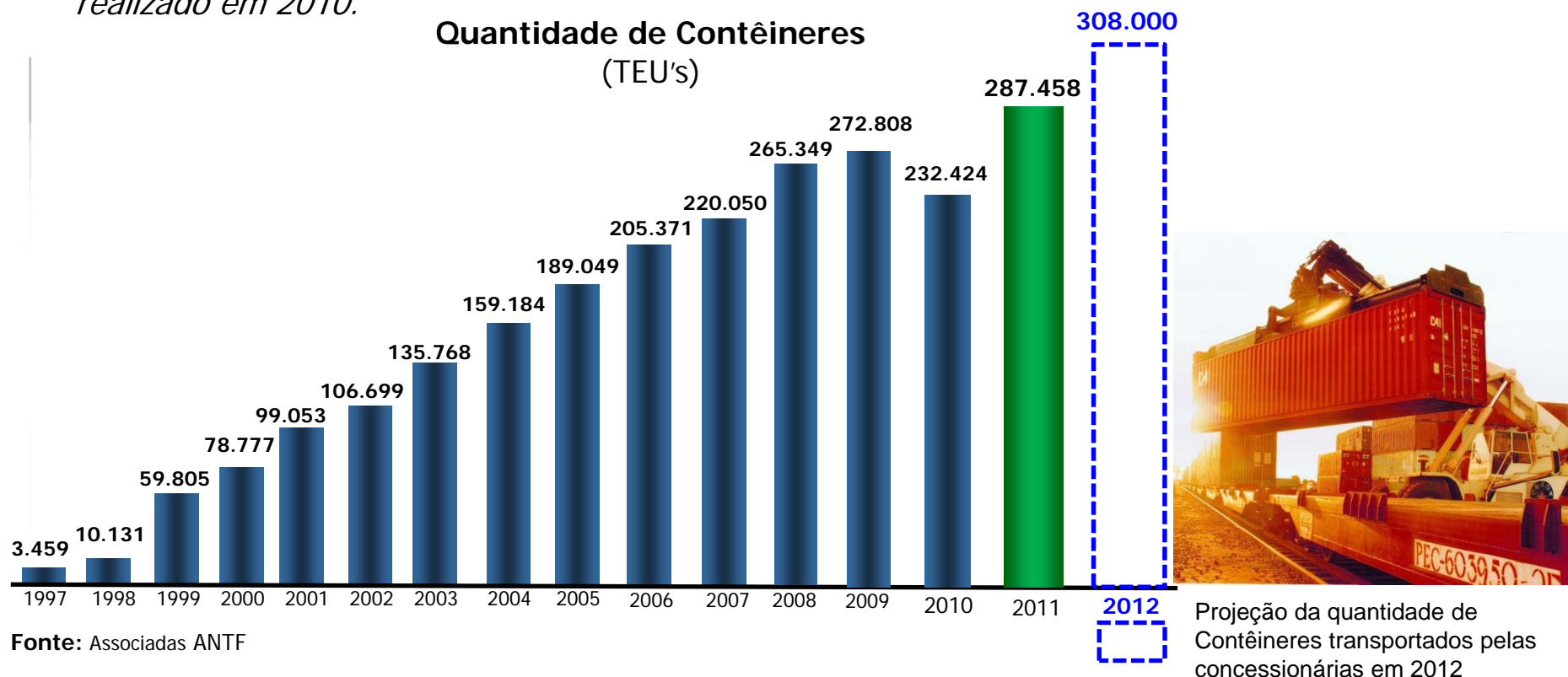
Varição dos Produtos Transportados pelas Ferrovias (%)





Resultados das Concessões Ferroviárias de 2011

A quantidade de contêineres transportados em 2011 teve aumento de 23,7% em relação ao realizado em 2010.



Fonte: Associadas ANTF

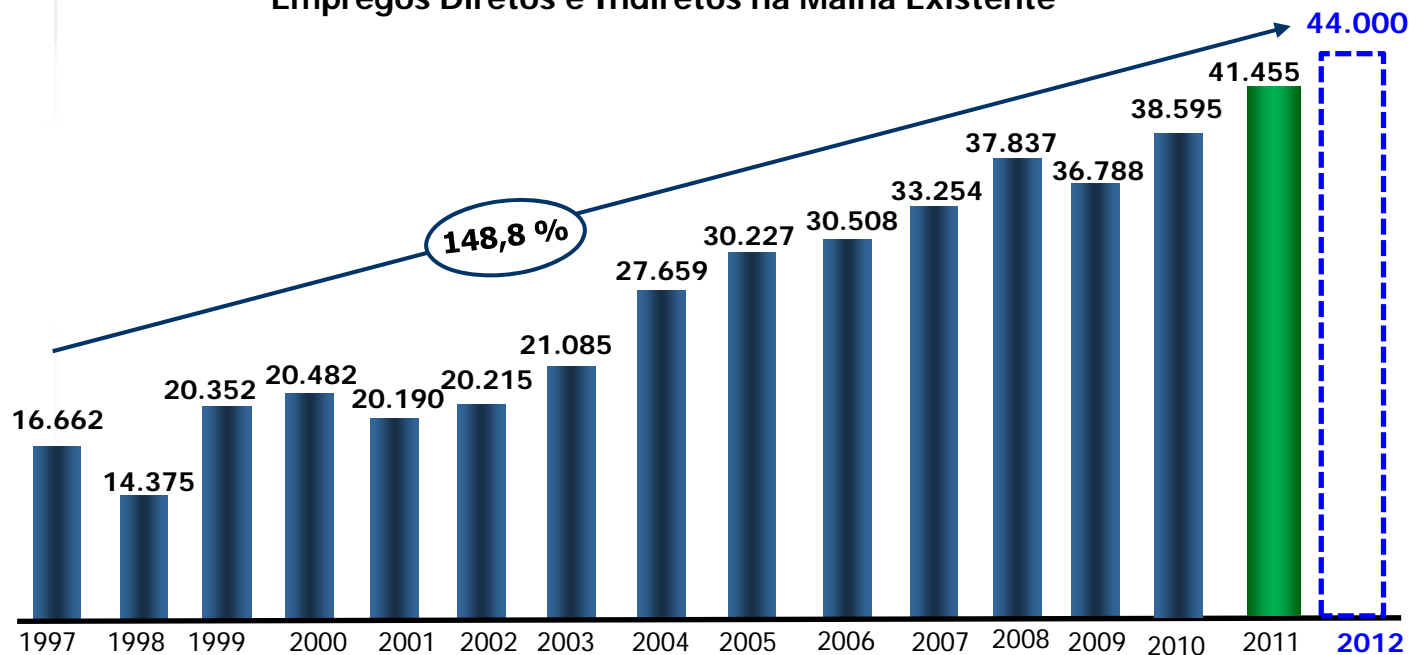
O Transporte Intermodal nas ferrovias cresceu **mais de 82 vezes** desde a desestatização até o ano de 2011. Como principais dificuldades ao crescimento do Transporte Intermodal, destacam-se o atual **sistema tributário** e a legislação de contêineres, **falta de incentivos fiscais** para a construção de terminais multimodais e as **condições de acesso ferroviário aos portos**, além de implementar o conhecimento de transporte eletrônico (CTe).



Resultados das Concessões Ferroviárias de 2011

As Concessionárias Ferroviárias geraram um crescimento de 148,8% em empregos diretos e indiretos, ao se comparar o ano de 1997 com o de 2011, sem contar a geração de empregos na Indústria Ferroviária Nacional.

Empregos Diretos e Indiretos na Malha Existente



2012 Projeção de empregos diretos e indiretos das concessionárias em 2012

Fonte: ANTT e Associadas ANTF

Quanto à expansão da malha férrea, as Associadas da ANTF geram mais de 11.350 empregos na construção da:

- Nova Transnordestina (TLSA); e
- Trecho Alto Araguaia - Rondonópolis (ALL).



Resultados das Concessões Ferroviárias de 2011

Ações das Concessionárias - Gente

Formação de profissionais para atender a crescente demanda por mão-de-obra especializada na área ferroviária (*Maquinista; Controlador de Tráfego; Técnico Mecânico e Elétrico; Manutenção de Via; Manutenção de Vagões; Operador, Técnico e Supervisor de Tração*):

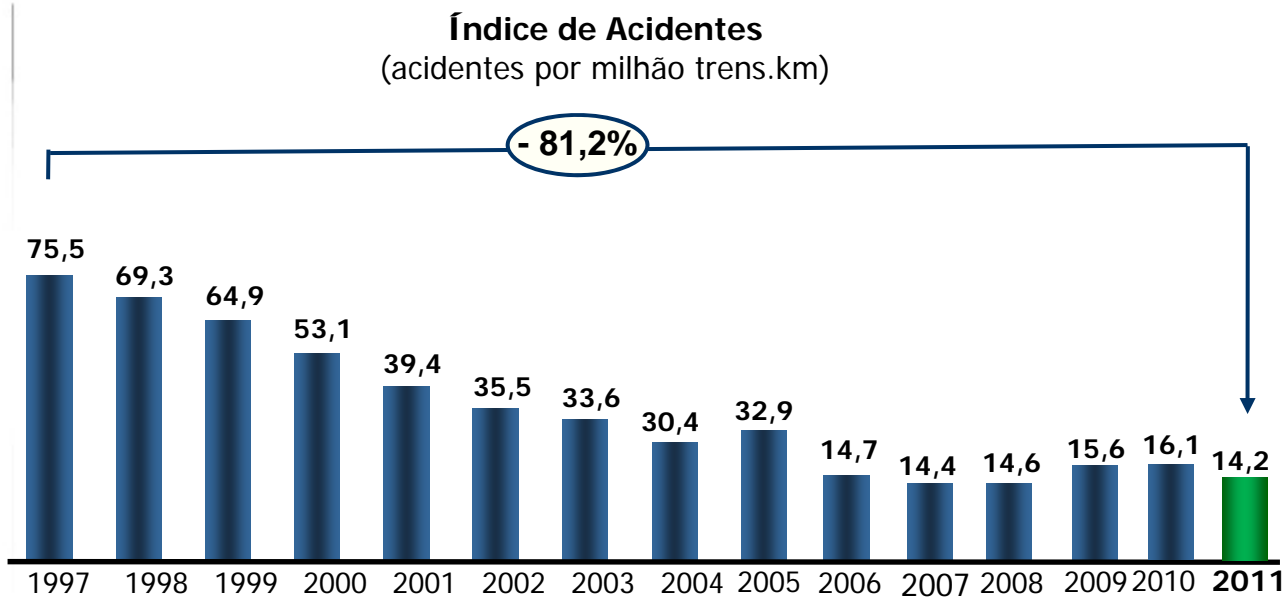
- Inovações tecnológicas provocam **mudanças no perfil do profissional**;
- Inclusão nos currículos escolares de **formação técnica matérias associadas à prática ferroviária**;
- **Parcerias com instituições de ensino:**
 - ✓ Fundação Dom Cabral/MG;
 - ✓ PUC/ MG;
 - ✓ IME/ RJ;
 - ✓ COPPEAD/ UFRJ;
 - ✓ SENAI Nacional e Regionais;
 - ✓ CEFETES/ MG;
 - ✓ CEPEFER;
 - ✓ UFJF/ MG.





Resultados das Concessões Ferroviárias de 2011

A gestão e os investimentos da iniciativa privada possibilitaram uma redução de 81,2% no índice de acidentes, comparando o ocorrido em 1997 com o ocorrido em 2011.



Fontes: ANTT e Associadas ANTF



Referências internacionais:
Entre 8 e 13 acidentes por milhão trens.km



Resultados das Concessões Ferroviárias de 2011

Ações das Concessionárias - Segurança

Campanhas de Segurança e Educacionais: Palestras em escolas e Blitz próximas à linha férrea



Proposta ao Governo de Campanha Nacional Educacional e de Segurança: junto ao DENATRAN, Ministério das Cidades e Ministérios dos Transportes

Código de Trânsito Brasileiro (Lei nº 9.503/97)



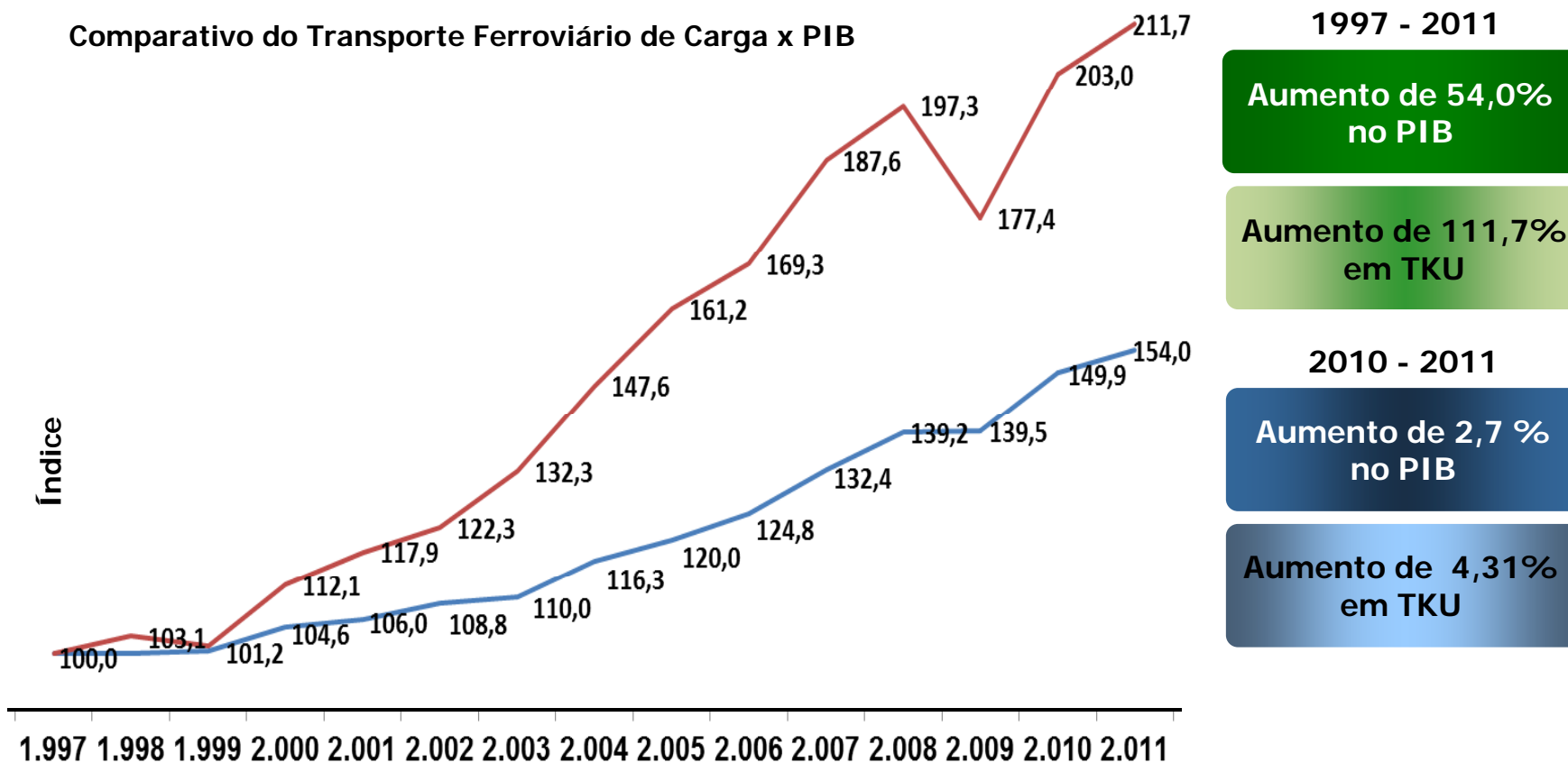
Art. 212 - Deixar de parar o veículo antes de transpor linha férrea: Infração – gravíssima (7 pontos na CNH); e Penalidade - multa.

§ 1º do Art. 90 - O órgão ou entidade de trânsito com circunscrição sobre a via é responsável pela implantação da sinalização, respondendo pela sua falta, insuficiência ou incorreta colocação.



Resultados das Concessões Ferroviárias de 2011

Contando com os números de 2011, a produção do transporte ferroviário de cargas cresceu 111,7%, enquanto no mesmo período para a economia brasileira o PIB teve um aumento de 54%.



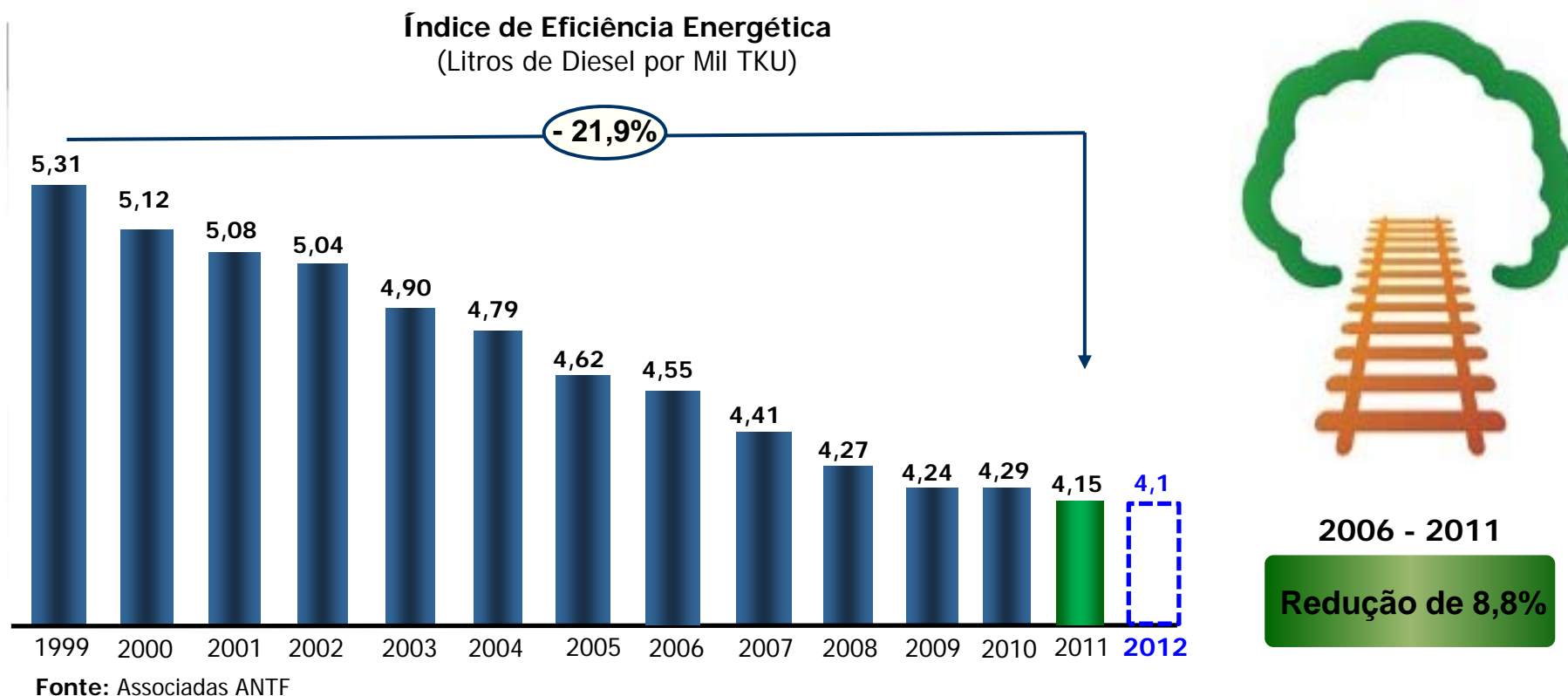
Nota: Índice base 100,00 em 1997.

Fontes: ANTF e IBGE



Resultados das Concessões Ferroviárias de 2011

O transporte ferroviário é ecologicamente correto...



Fonte: Associadas ANTF

Em 1999, eram necessários 5,31 litros de diesel para o transporte de mil TKU (tonelada por quilômetro útil). Em 2011, o consumo baixou para 4,15 litros de diesel por mil TKU, **que é equivalente a uma redução de 337 milhões de litros de diesel** para realizar o serviço de 290,48 Bilhões de TKU em 2011.



Resultados das Concessões Ferroviárias de 2011

Ações das Concessionárias - Meio Ambiente

▪ **Processo de Aprimoramento do Licenciamento Ambiental de Empreendimentos Ferroviários:**

Interface entre o transporte ferroviário e o meio ambiente sobre o processo de licenciamento, para compatibilizar o desenvolvimento econômico-social e as demandas do processo produtivo com as questões socioambientais:

- ✓ Debate de temas relevantes relacionados à implantação e operação de empreendimentos ferroviários;
- ✓ Discussões técnicas específicas relacionadas aos processos de licenciamento ambiental - troca de experiências.



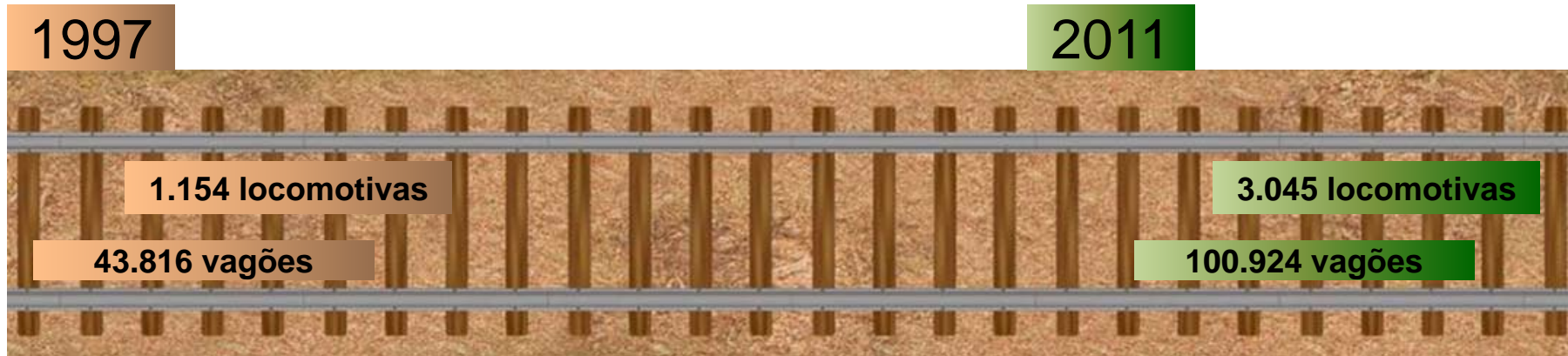
Seminários de discussões entre ANTF, IBAMA, Ministério dos Transportes e CNT.





Resultados das Concessões Ferroviárias de 2011

A evolução da frota de material rodante das malhas concedidas cresceu 131,2% no período de 1997 a 2011, além da qualidade e nova tecnologia adquiridas pelas Concessionárias.



Fonte: ANTT e Associadas ANTF

Projeção de aquisição de material rodante (2012 a 2020):

Locomotivas = 2.000 unidades
Vagões = 40.000 unidades
Trilhos = 1,5 milhão de toneladas

Idade média da Frota de Vagões:

1990 = 42 anos
2010 = 25 anos
Projeção 2020 = 18 anos

Obs.: A vida útil dos vagões é de 30 a 35 anos.



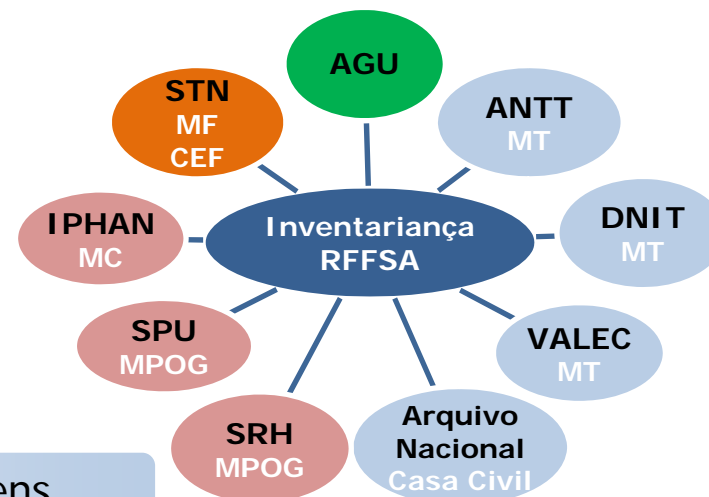


Resultados das Concessões Ferroviárias de 2011

Ações das Concessionárias - Interlocutores da Inventariança da Extinta RFFSA

▪ Administração dos Bens Ferroviários:

Interface entre o transporte ferroviário e os Interlocutores da Inventariança da Extinta RFFSA (Lei nº 11.483/07), para dirimir as dificuldades e compatibilizar ações em prol da administração dos bens ferroviários.



Seminário de discussões do Registro de Bens das Concessões entre ANTF e ANTT.





Resultados das Concessões Ferroviárias de 2011

Ações das Concessionárias - Prestação do Serviço na Infraestrutura Concedida

Em cumprimento as suas responsabilidades, têm alocado recursos seguindo critérios de prioridades, principalmente em:



Melhoria da condição operacional da **via permanente das malhas** concedidas, enfocando os **aspectos de segurança e *transit time***;

Aquisição de material rodante - locomotivas e vagões -, bem como **recuperação da frota sucateada** herdada do processo de concessão;

Introdução gradual de novas tecnologias de controle de tráfego e sistemas, visando **aumento da produtividade, segurança e confiabilidade das operações**, assim como a **preservação do meio ambiente**;

Adoção de **parcerias com clientes e outros operadores**, buscando mercados com **maior valor agregado**;

Capacitação empresarial e aperfeiçoamento profissional, implantando cursos de operador ferroviário junto com outras entidades, além de programas de *trainee*;

Ações sociais com campanhas educativas, preventivas e de conscientização das comunidades limítrofes das ferrovias.



Resultados das Concessões Ferroviárias de 2011

Ações das Concessionárias - Regulamentação

Aperfeiçoamento do aparelho regulatório, focando a regulação nos aspectos relativos aos serviços prestados, em linha com as obrigações assumidas nos Contratos de Concessão, e buscando maior equilíbrio entre direitos e obrigações das partes envolvidas.



▪ **Processos x Resultados:**

- ✓ A regulação dos processos inibe as inovações nas práticas de gestão e o uso de novas tecnologias, reduzindo ganhos de produtividade;

▪ **Maior equilíbrio de direitos e obrigações:**

- ✓ Cumprimento das obrigações do Governo relativas à invasões da faixa de domínio, Passagens em Nível, etc. Ex: Assunção dos passivos de responsabilidade da União/ Extinta RFFSA.

▪ **Publicação de normas específicas para:**

- ✓ Sinais Acústicos (Buzina de Locomotivas); **Bens Reversíveis**; Receitas Alternativas, Faixa de Domínio, Passagem em Nível.

Reversibilidade de Bens Arrendados:

- Determinados **investimentos são reversíveis**, ou seja, pertencem ao patrimônio da União, que indenizará as Concessionárias.
- Necessário **regulamentar** os investimentos das concessionárias nos bens reversíveis.



Resultados das Concessões Ferroviárias de 2011

Resultados da Iniciativa Privada

Oferta

- **Aumento da produção ferroviária em 112%** (de 137,2 para 290,5 bilhões de TKU), obtendo 5,5% de Taxa de Crescimento Médio Anual (CAGR).
- **Crescimento de 88% na movimentação** (de 253,3 para 475,1 milhões de TU).
- **Aumento de 82 vezes no transporte de Contêineres** (287.458 TEUs).
- **Emprega mais de 41,5 mil funcionários diretos e indiretos.**

Investimentos

- Investimentos de **R\$ 28,6 bilhões** na malha e material rodante, incluindo recuperação da frota sucateada herdada da Rede.



Arrecadação à União

- Pagos **R\$ 15,1 bilhões** em concessão e arrendamento; tributos Federais, Estaduais e Municipais.

Segurança

- **Redução em torno de 81% no índice de acidentes** (de 75,5 para 14,2 acidentes por milhão trens.km).

2002 - 2011
Total da CIDE
R\$ 893 milhões



Resultados das Concessões Ferroviárias de 2011

Compromissos das Concessionárias

- Parceria com o poder público, clientes e operadores;
- Aproveitamento dos investimentos públicos e privados na infraestrutura;
- Maior produtividade e melhor eficiência dos sistemas de transporte de carga;
- Padrões cada vez mais elevados de responsabilidade empresarial, social e ambiental, garantindo crescimento sustentável do setor;
- Redução do consumo de energia e diminuição da emissão de material particulado na atmosfera.



Nossa visão de futuro:
Participação decisiva na consolidação do desenvolvimento socioeconômico do País.



VBRASIL NOS TRILHOS

BRASÍLIA | DF 04 E 05 | SETEMBRO | 2012

A ANTF participará

The future of mobility

InnoTrans 2012
International Trade Fair for Transport Technology
Innovative Components · Vehicles · Systems
18 – 21 September · Berlin
www.innotrans.com

Messe Berlin



Visite nosso site: www.antf.org.br

Obrigado!

E-MAIL: rodrigo.vilaca@antf.org.br

SKYPE: [rodrigo.vilaca1](https://www.skype.com/people/rodrigo.vilaca1)

facebook

AntfFerrovia

Rodrigo Otaviano Vilaça

siga-nos no
twitter 

www.twitter.com/antf_ferrovia