

REDEFINING MOBILITY



**Convergência da Indústria de Informática,
Eletrônica de Consumo e Comunicações Móveis**
*Oportunidades de Desenvolvimento
da Indústria e da Sociedade*

Cristiano Amon
Senior Vice President, Qualcomm Incorporated

Qualcomm Incorporated

- Companhia de capital aberto (NASDAQ: QCOM) sediada em San Diego, EUA
- Atua no desenvolvimento de tecnologias para a indústria de comunicações móveis
- A companhia #1 em semicondutores *wireless* e rádio frequência
- A companhia #1 em semicondutores *fabless*
- Remessa anual de mais de 1 bilhão de chips



snapdragon™
by Qualcomm

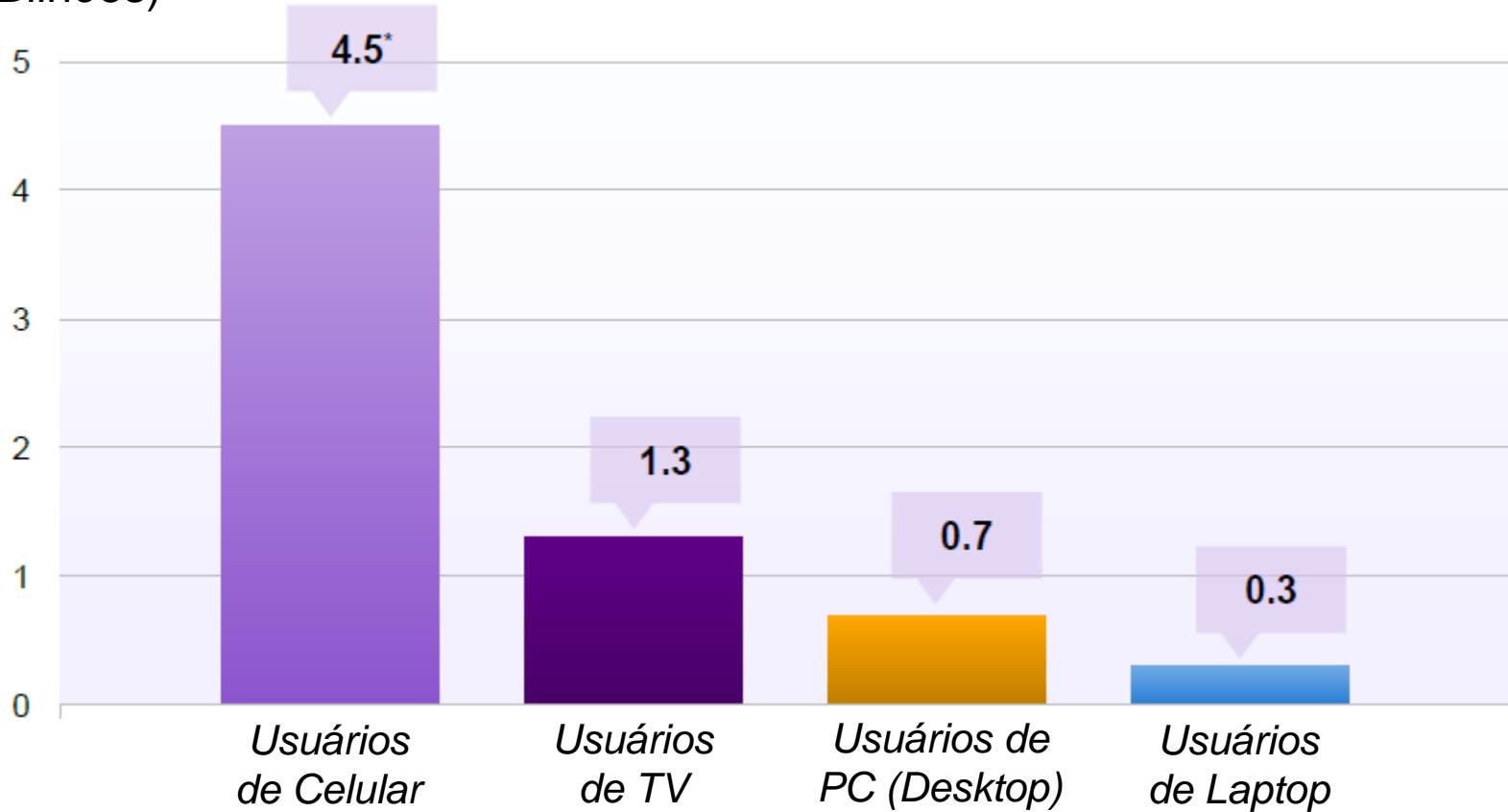
gobi™
by Qualcomm

Convergência de 3 indústrias

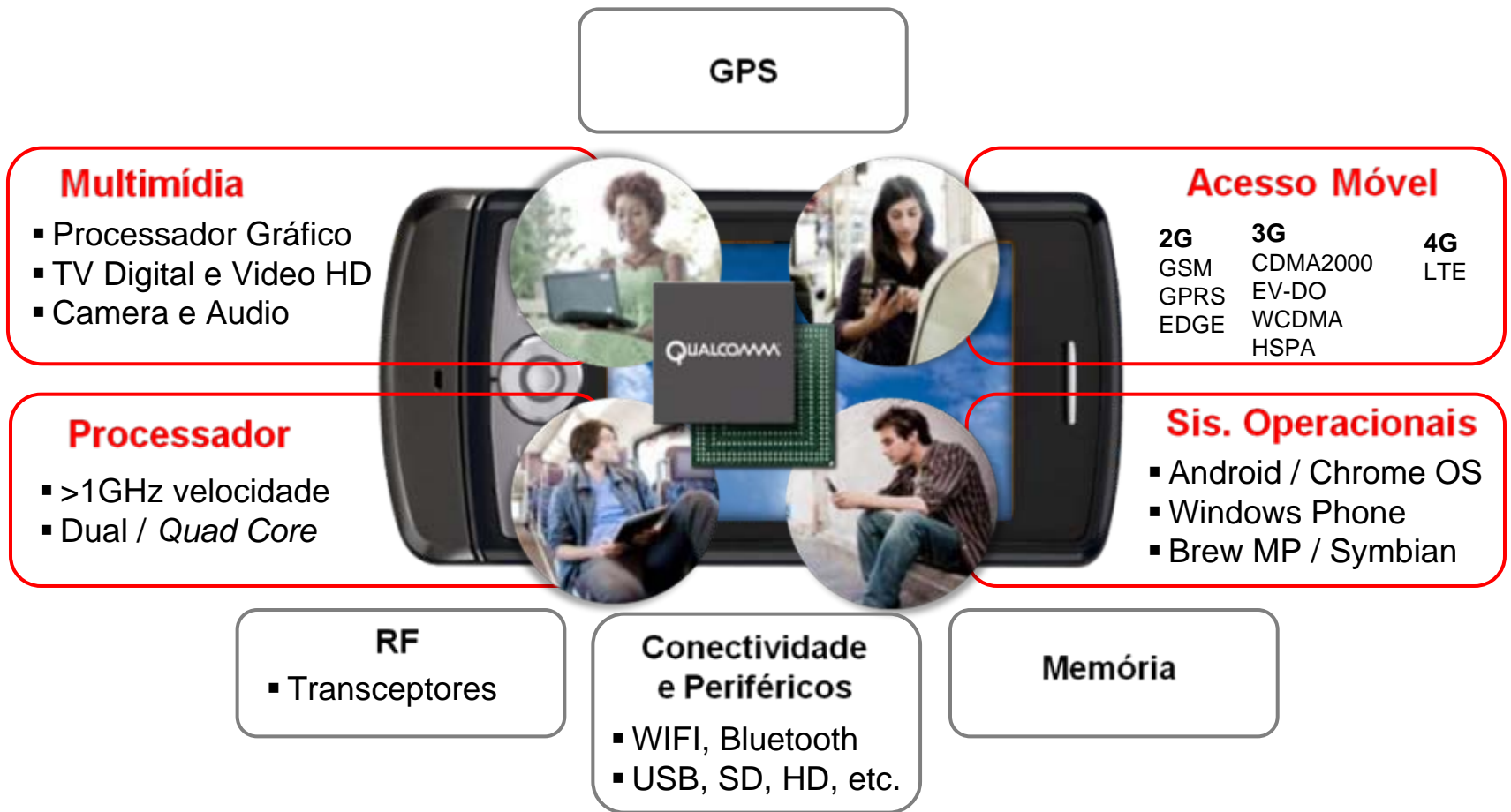


A telefonia móvel representa a maior indústria global de eletrônica de consumo

(Bilhões)



Source: ITU, Infoma, Wireless Intelligence, Instat, IDC
*2008 Estimated

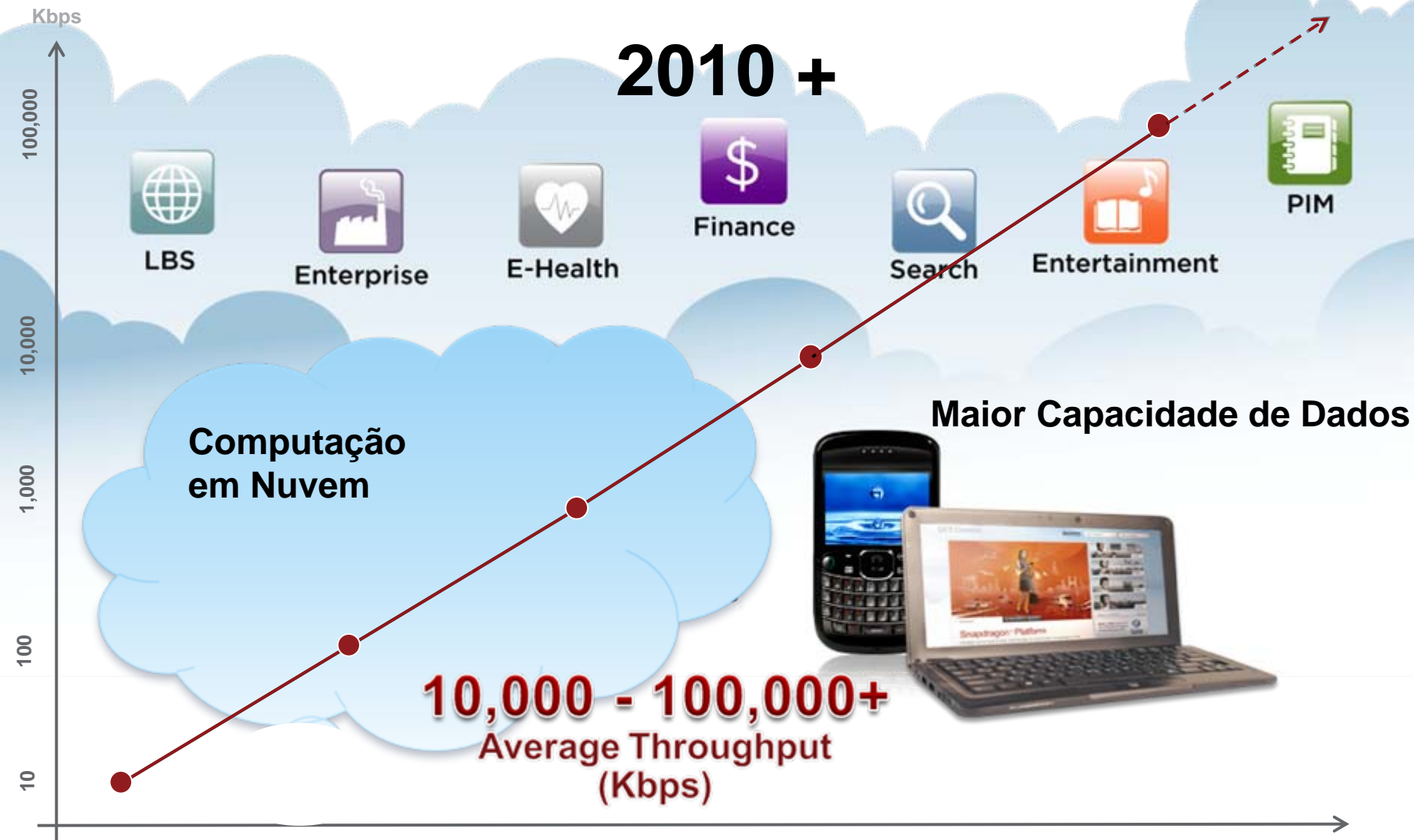


Sem comprometer a portabilidade, o telefone celular está se transformando em um centro pessoal de comunicação e computação

O desenvolvimento das comunicações móveis está transformando a indústria e a Internet

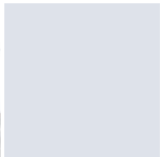
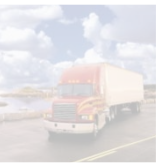


Oportunidades para Avançar o Crescimento e Desenvolvimento das Telecomunicações no Brasil





Oportunidades além do telefone celular



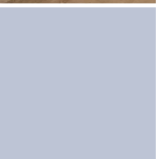
Aplicações Industriais



Eletrônica de Consumo

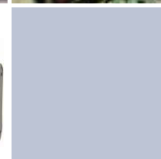


Segurança Pública



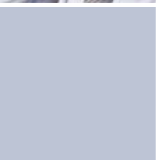
Saúde

Redes Nacionais 3G

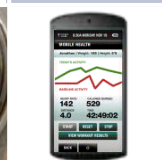
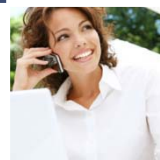


Smart Grid

Automação



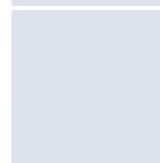
Comércio Eletrônico



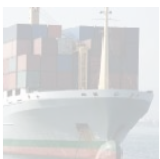
Telemática



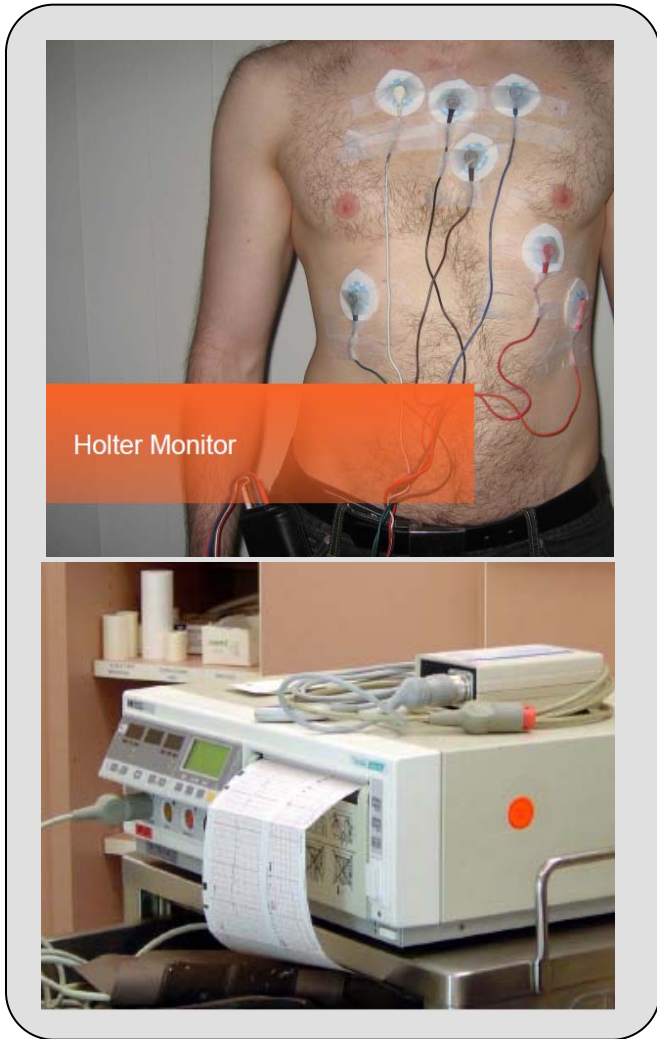
Femtocells



Rastreamento de Ativos

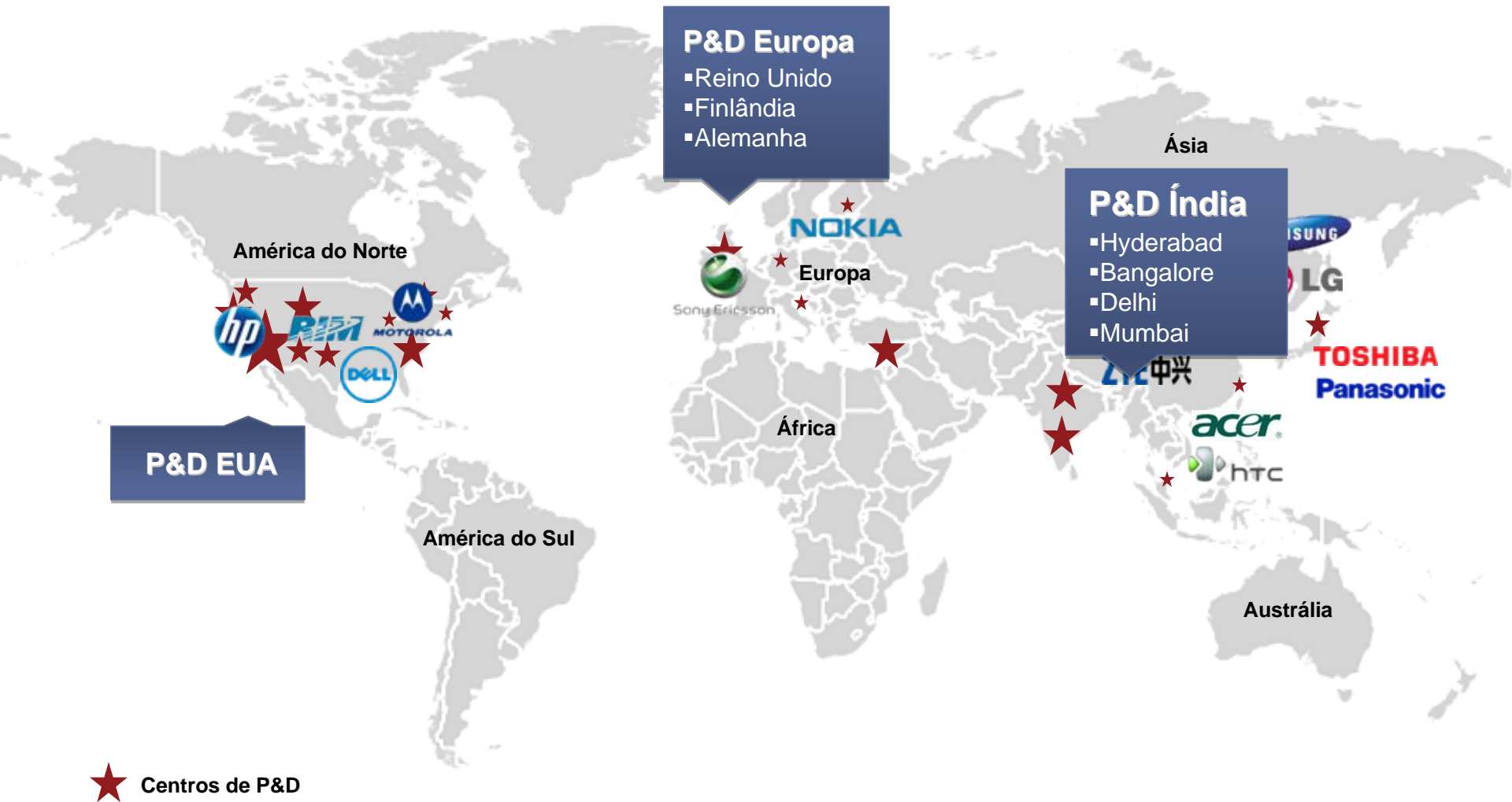


Exemplo de aplicação de tecnologia *wireless* no setor médico



- Pressão arterial contínua
- Eletro (ECG)
- Frequência cardíaca
- SPO2
- Frequência respiratória
- Temperatura
- Movimentos

Centros de P&D da Qualcomm em semicondutores





Obrigado!