

# DESAFIOS NA FORMAÇÃO DE RECURSOS HUMANOS

BRASÍLIA

12 DE ABRIL DE 2010

Geol. Agamenon Dantas

Serviço Geológico do Brasil- CPRM



Secretaria de Geologia,  
Mineração e Transformação Mineral

Ministério de  
Minas e Energia



# Serviço Geológico do Brasil – CPRM

## Agradecimento

**A CPRM – Serviço Geológico do Brasil agradece o honroso convite para participar deste evento na Comissão de Infraestrutura do Senado Federal**



Secretaria de Geologia,  
Mineração e Transformação Mineral

Ministério de  
Minas e Energia



# Serviço Geológico do Brasil – CPRM

## Missão Constitucional

**A CPRM-SGB executa ações emanadas de mandamento constitucional**

**Compete à União (C. F. Art.21): Organizar e manter os serviços oficiais de geologia de âmbito nacional (Inciso XV).**



Secretaria de Geologia,  
Mineração e Transformação Mineral

Ministério de  
Minas e Energia



# Serviço Geológico do Brasil – CPRM

## Cumprimento da sua Missão Constitucional A Importância do Serviço Geológico para o Brasil

**Art. 3º . Constituem objetivos fundamentais da República Federativa do Brasil:**

- I - Construir uma sociedade livre, justa e solidária**
- II - Garantir o desenvolvimento nacional;**
- III - Erradicar a pobreza, a marginalização e reduzir as desigualdades sociais e regionais;**
- IV - Promover o bem de todos, sem preconceitos de origem, raça, sexo, cor, idade e quaisquer outras formas de discriminação.**



Secretaria de Geologia,  
Mineração e Transformação Mineral

Ministério de  
Minas e Energia



# Serviço Geológico do Brasil – CPRM

## Cumprimento da sua Missão Constitucional A Importância do Serviço Geológico para o Brasil

### Art. 225º

**“Todos têm direito ao meio ambiente ecologicamente equilibrado, bem de uso comum do povo e essencial à sadia qualidade de vida, impondo-se ao Poder Público e à coletividade o dever de defendê-lo e preservá-lo para as presentes e futuras gerações”**

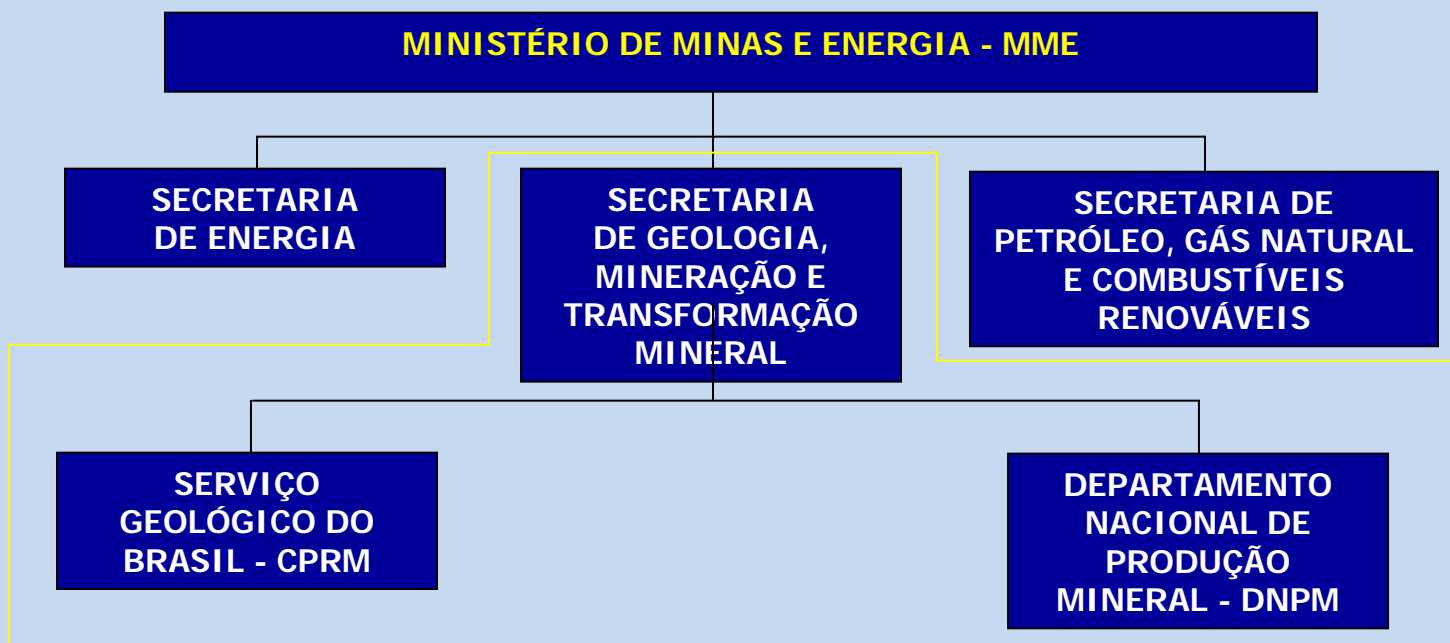


Secretaria de Geologia,  
Mineração e Transformação Mineral

Ministério de  
Minas e Energia



# Serviço Geológico do Brasil – CPRM



# Serviço Geológico do Brasil – CPRM

## Missão Corporativa

**“ Gerar e Difundir Conhecimento Geológico e Hidrológico Básico para o Desenvolvimento Sustentável do Brasil ”**



Secretaria de Geologia,  
Mineração e Transformação Mineral

Ministério de  
Minas e Energia



# Serviço Geológico do Brasil – CPRM

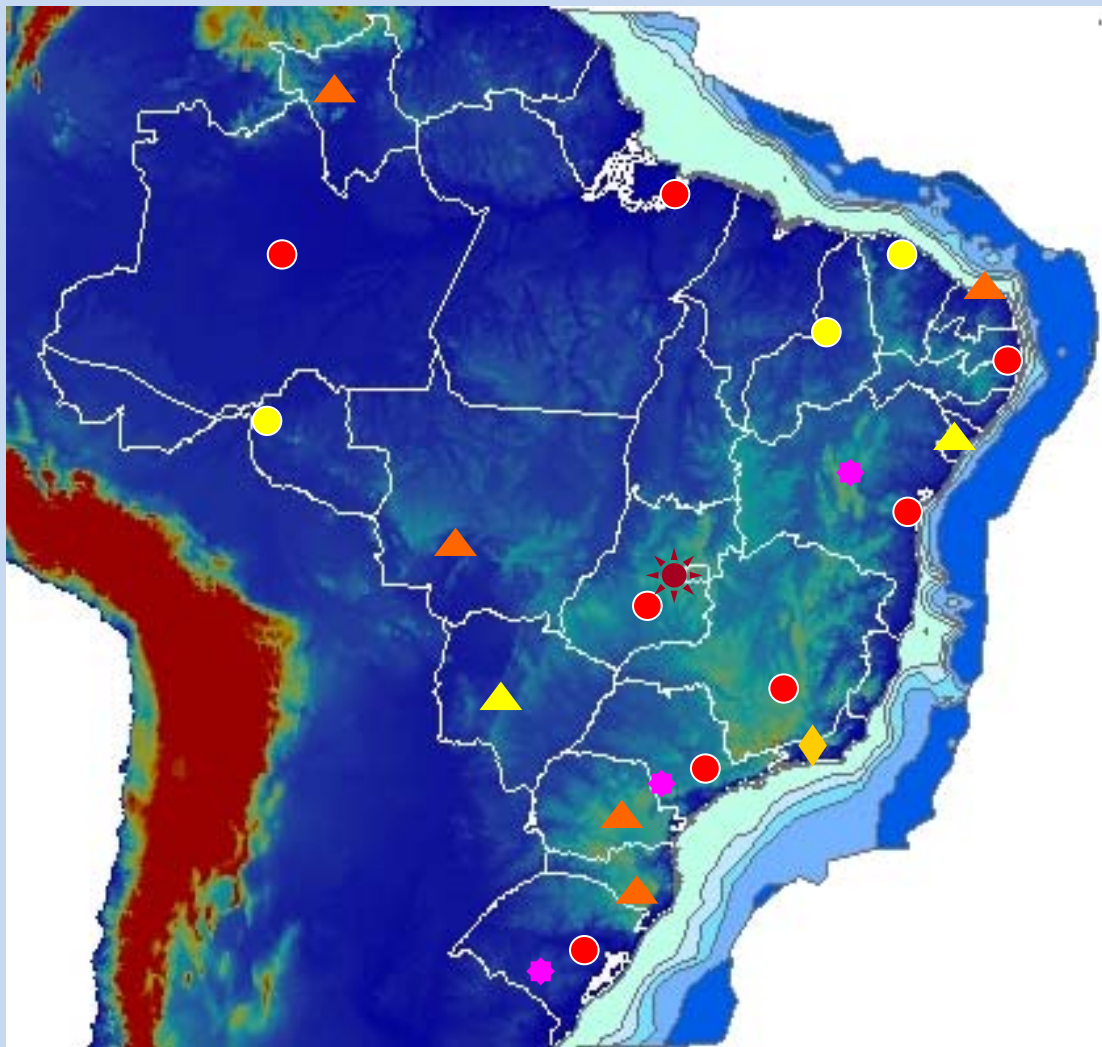
## • Área de Atuação

<b>GEOLOGIA E RECURSOS MINERAIS</b>	<ul style="list-style-type: none"><li>• Levantamentos geológicos</li><li>• Avaliação de potencial mineral – direitos minerários</li><li>• Aerogeofísica e geofísica terrestre</li><li>• Geoquímica</li></ul>
<b>ÁGUA</b>	<ul style="list-style-type: none"><li>• Recursos hídricos superficiais – Rede hidrometeorológica nacional</li><li>• Recursos hídricos subterrâneos – Cartografia hidrogeológica</li><li>• Perfuração, instalação e revitalização de poços para água subterrânea</li></ul>
<b>GEODIVERSIDADE</b>	<ul style="list-style-type: none"><li>• Zoneamento ecológico-econômico</li><li>• Geoquímica ambiental (geomedicina)</li><li>• Geocoturismo</li></ul>
<b>GEOTECNOLOGIA</b>	<ul style="list-style-type: none"><li>• Geoprocessamento e sensoriamento remoto</li><li>• Bancos de dados geológicos e Sistemas de informações</li><li>• Laboratório de Análises Mineraias, CECOPOMIN, CEDES</li></ul>





# REDE OPERACIONAL



**Sede (Brasília)**



**Superintendências regionais**



**Residências**

**Núcleos de apoio**



**Implantados**



**Em implantação**



**Centros de treinamentos**



**Escritório do RJ**



# Serviço Geológico do Brasil – CPRM

## Orientação Estratégica de Governo

### Plano Plurianual 2004-2007 - Prioridades

- ✓ Agricultura
- ✓ Mineração \*
- ✓ Turismo

\* Priorizada por seus efeitos geradores de divisas indispensáveis à redução da vulnerabilidade externa e ao desenvolvimento sustentável regional



Secretaria de Geologia,  
Mineração e Transformação Mineral

Ministério de  
Minas e Energia



# Serviço Geológico do Brasil – CPRM

## Programas do PPA 2004 – 2007 para o Setor Mineral

Programa	Executor
Gestão da Política Mineral	SGM-MME
Mineração e Desenvolvimento Sustentável	DNPM
Geologia do Brasil	CPRM-SGB



Secretaria de Geologia,  
Mineração e Transformação Mineral

Ministério de  
Minas e Energia



# Serviço Geológico do Brasil – CPRM

## Objetivos Gerais

### Programas do PPA 2004 – 2007 para o Setor Mineral

1. Retomada do ciclo de geração de jazidas minerais
2. Fortalecimento dos sistemas estaduais de geologia e recursos minerais
3. Indução do setor de serviços em geologia, geofísica, geoprocessamento, analítico etc.
4. Incremento no conhecimento geocientífico aplicado à melhoria da qualidade de vida
5. Capacitação de recursos humanos
6. Facilitar o acesso da sociedade aos bens minerais
7. Dar suporte ao planejamento de atividades de uso e ocupação do solo, meio ambiente e recursos hídricos

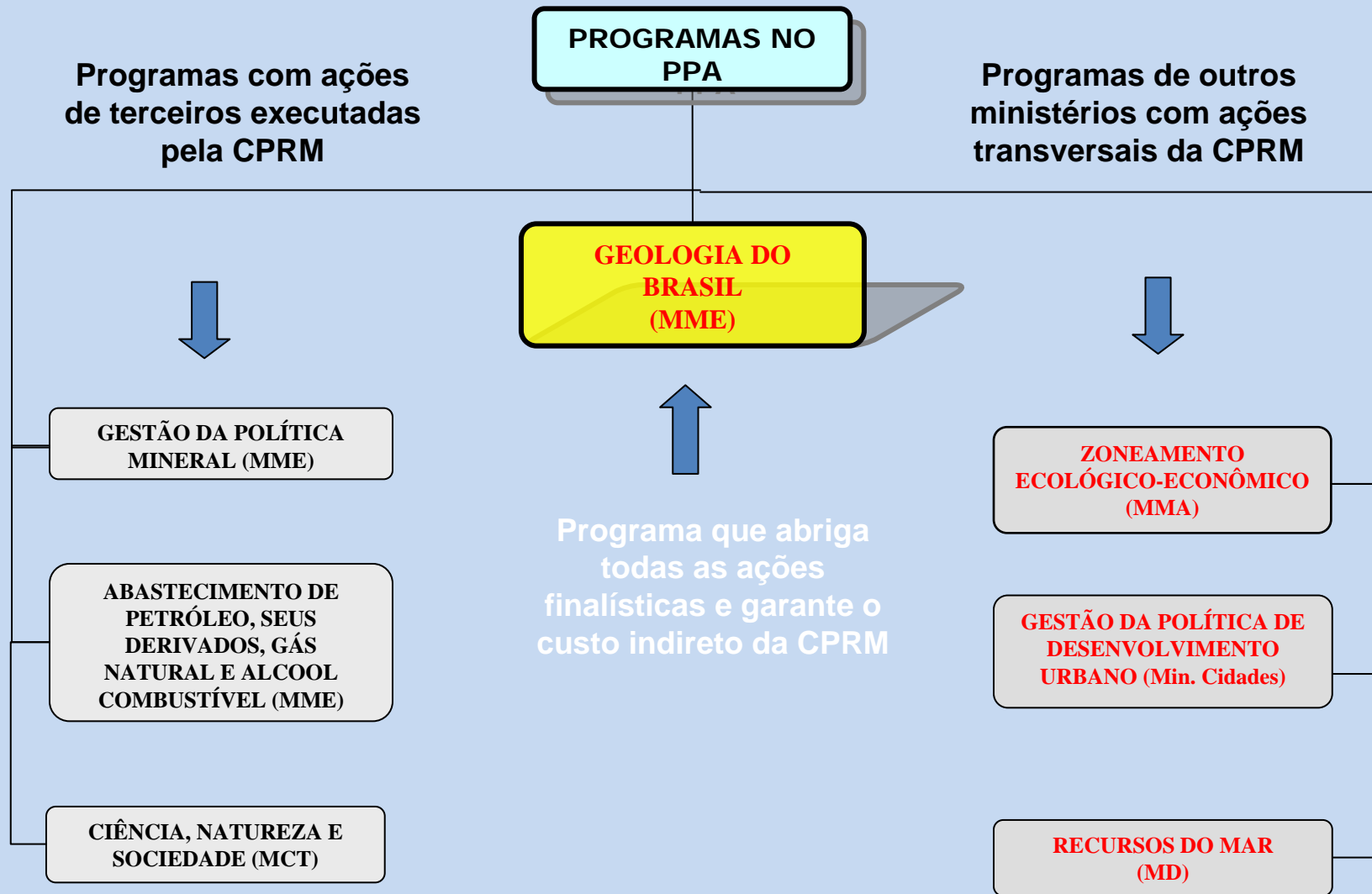


Secretaria de Geologia,  
Mineração e Transformação Mineral

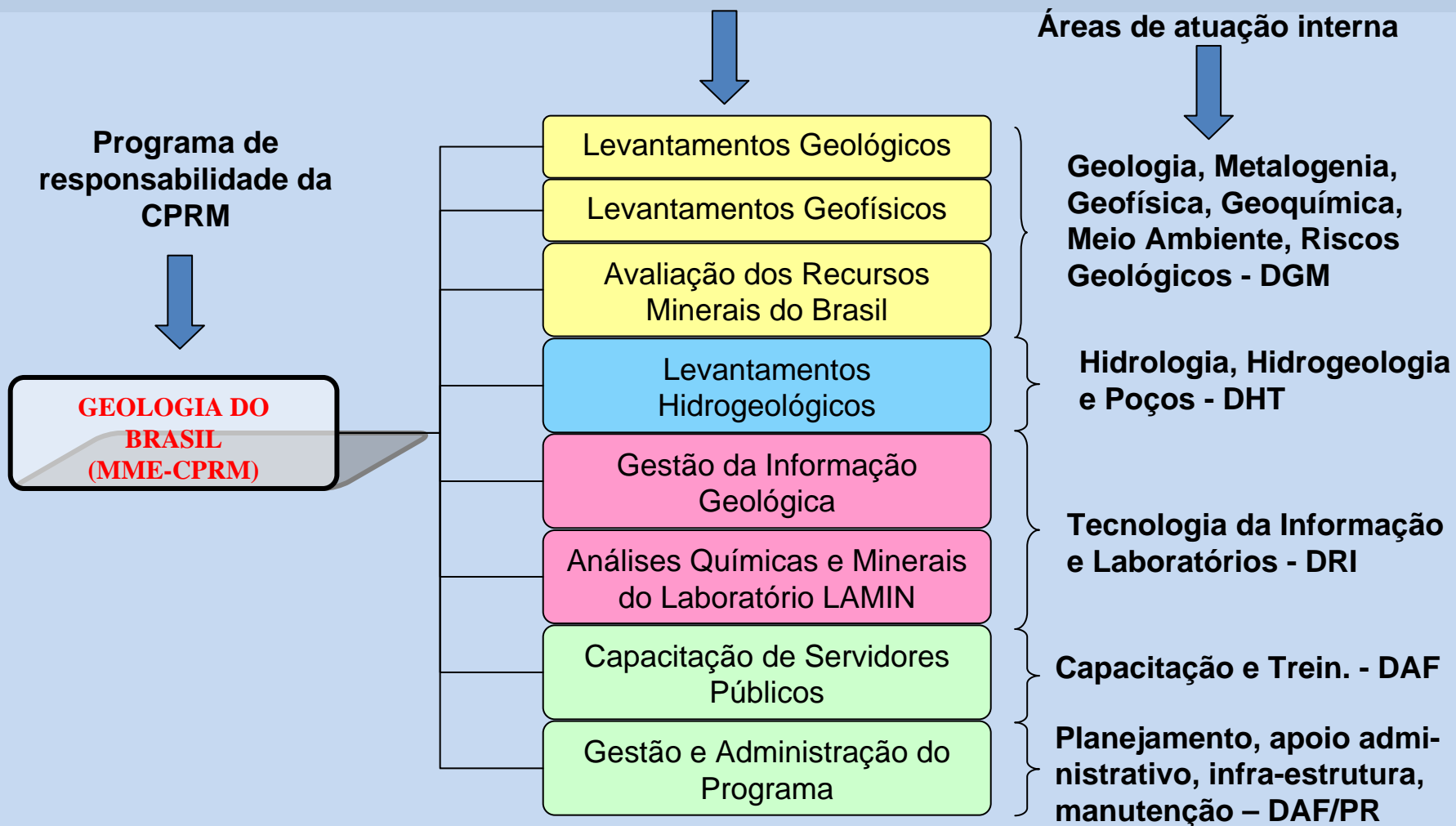
Ministério de  
Minas e Energia



# ADERÊNCIA AO PPA 2004-2007 e 2008-2011



# AÇÕES POR PROGRAMA DO PLANO PLURIANUAL (PPA)



# Serviço Geológico do Brasil – CPRM

## OBJETIVOS GERAIS DOS LEVANTAMENTOS GEOLÓGICOS

1. Avanço no conhecimento geológico do Brasil;
2. Retomada do ciclo de geração de jazidas minerais;
3. Geração de oportunidades de emprego, renda e receita;
4. Fortalecimento dos sistemas estaduais de geologia e recursos minerais;
5. Indução do setor de serviços em geologia, geofísica, geoprocessamento, analítico etc.
6. Incremento no conhecimento geocientífico;
7. Capacitação de recursos humanos;
8. Facilitar o acesso da sociedade aos bens minerais.



Secretaria de Geologia,  
Mineração e Transformação Mineral

Ministério de  
Minas e Energia



# Serviço Geológico do Brasil – CPRM

## Cursos de Geologia Existentes

**Região Norte – 4**

**Região Nordeste – 6**

**Região Centro-Oeste – 2**

**Região Sudeste – 9**

**Região Sul – 4**

**Total - 25**

Fonte: Prof. Egberto Pereira - UERJ



Secretaria de Geologia,  
Mineração e Transformação Mineral

Ministério de  
Minas e Energia





# Serviço Geológico do Brasil – CPRM

## Cursos de Geofísica Existentes

**Região Norte – 1**

**Região Nordeste – 2**

**Região Centro-Oeste – 1**

**Região Sudeste – 2**

**Região Sul – 1**

**Total - 7**

Fonte: Prof. Egberto Pereira - UERJ



Secretaria de Geologia,  
Mineração e Transformação Mineral

Ministério de  
Minas e Energia



# Serviço Geológico do Brasil – CPRM

## Número de Profissionais

6.200 (geólogos e geofísicos) – Database 2008 – CONFEA

Número de Estudantes (em curso/por ano)

750 geologia

210 geofísica

Fonte: Prof. Egberto Pereira - UERJ



Secretaria de Geologia,  
Mineração e Transformação Mineral

Ministério de  
Minas e Energia



# Serviço Geológico do Brasil – CPRM

## Parcerias com Instituições de Ensino e Pesquisa

A parceria com instituições de ensino e pesquisa, tem sido fundamental para o processo de formação de recursos humanos na região (internos e dos parceiros); para a melhoria da qualidade de produtos e serviços e à evolução do conhecimento:

- monografias de graduação e especialização
- dissertações de mestrado
- teses de doutorado
- pesquisas em geologia, recursos minerais, recursos hídricos e meio ambiente

\* Inclui-se entre as parcerias: universidades brasileiras e estrangeiras, serviços geológicos de vários países (EUA, Canadá, Japão, Bolívia, Peru, Colômbia e Venezuela)



Secretaria de Geologia,  
Mineração e Transformação Mineral

Ministério de  
Minas e Energia



# Serviço Geológico do Brasil – CPRM

## Parcerias Institucionais

Várias ações foram ou estão sendo realizadas em parcerias com outras instituições de Governo a nível federal, estadual e municipal:

- Agências de Desenvolvimento Regional (SUDAM, SUFRAMA)
- Órgãos Federais (DNPM, FUNASA, INCRA etc)
- Governos Estaduais
- Prefeituras



Secretaria de Geologia,  
Mineração e Transformação Mineral

Ministério de  
Minas e Energia



# Serviço Geológico do Brasil – CPRM

## Litotecas do Serviço Geológico do Brasil

- ✓ São os locais que administram e preservam as coleções de amostras de rochas, alíquotas das amostras de solos, rochas, sedimentos ativos e concentrados já analisadas do país e promove seu estudo sistemático orientado para a exploração e aproveitamento sustentável dos seus recursos minerais e a investigação dos processos geológicos naturais.



Secretaria de Geologia,  
Mineração e Transformação Mineral

Ministério de  
Minas e Energia



# Serviço Geológico do Brasil – CPRM

## Rede de Litotecas do Serviço Geológico do Brasil

### ✓ Objetivos

- Favorecer a memória do SGB e do país, com espécimes oriundos do seu vasto e belo território;
- Compartilhar, com interessados, este patrimônio do conhecimento (empresas privadas, instituições, pesquisadores etc);
- Contribuir com economia de custos operacionais das empresas que pesquisam o subsolo brasileiro:
  - Estas amostras geo-referenciadas e com acesso livre pela Web, evitariam a superposição dos custos de coleta por empresas ou pesquisadores.



Secretaria de Geologia,  
Mineração e Transformação Mineral

Ministério de  
Minas e Energia



# Serviço Geológico do Brasil – CPRM

## Rede de Litotecas do Serviço Geológico do Brasil

### ✓ Objetivos

- Possibilitar que pesquisadores apliquem ou desenvolvam novas tecnologias ou agreguem novos conhecimentos à pesquisa geológica a partir dos materiais já existentes em prateleiras;
- Ser um fator de facilitação do conhecimento geológico pela comunidade;
- Ser um portal de prestação de serviços (remunerados) à comunidade: (será possível solicitar e receber via Web, diversos tipos de análises: petrográficas, geoquímicas etc);
- Ser uma alternativa de custódia deste tipo de informação (por link ou não) de universidades, empresas privadas, empresas estaduais e outros órgãos públicos, que iriam compor o grande banco de dados do país.



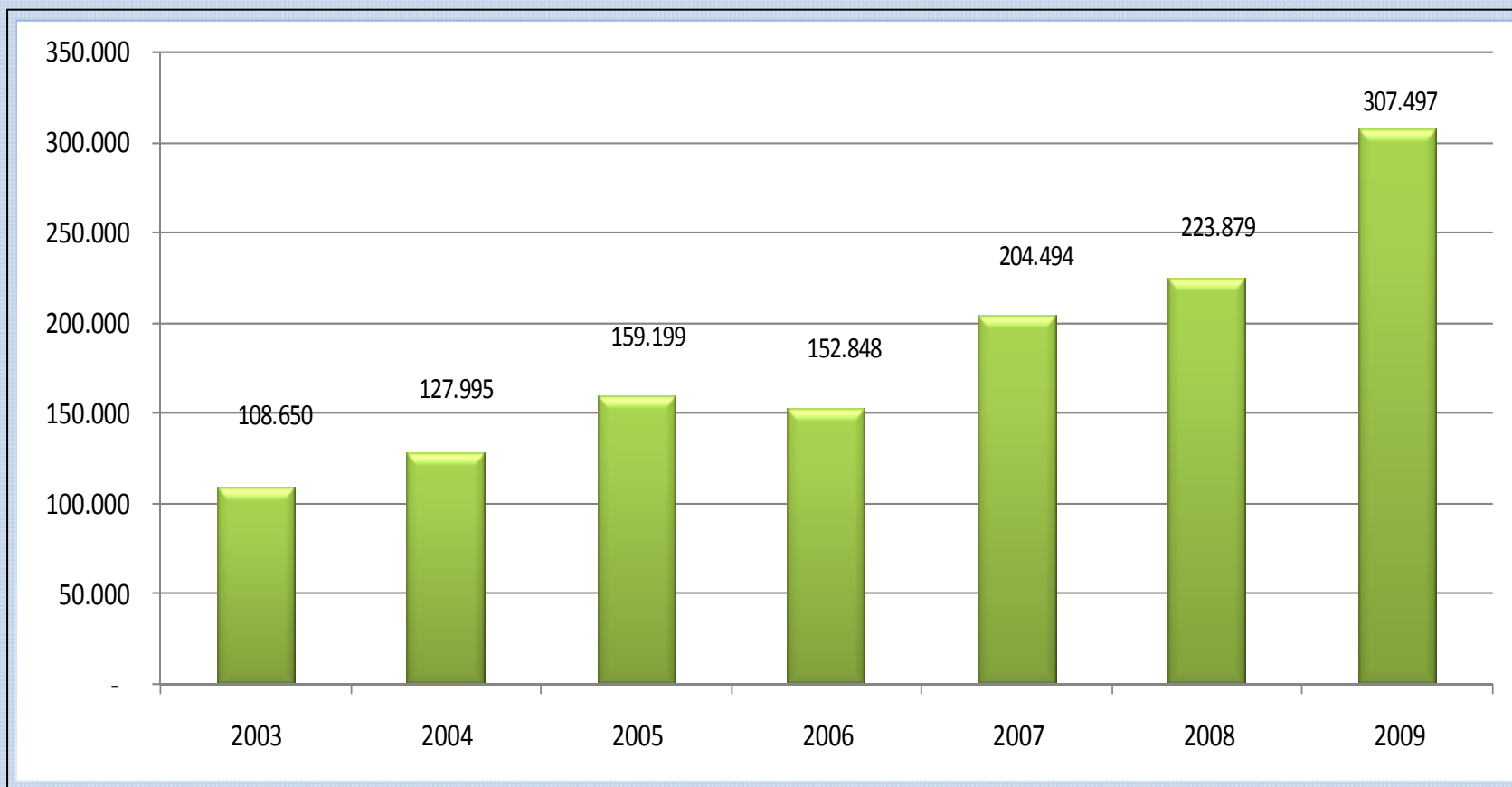
Secretaria de Geologia,  
Mineração e Transformação Mineral

Ministério de  
Minas e Energia



# Serviço Geológico do Brasil – CPRM

## Evolução da Execução Orçamentária

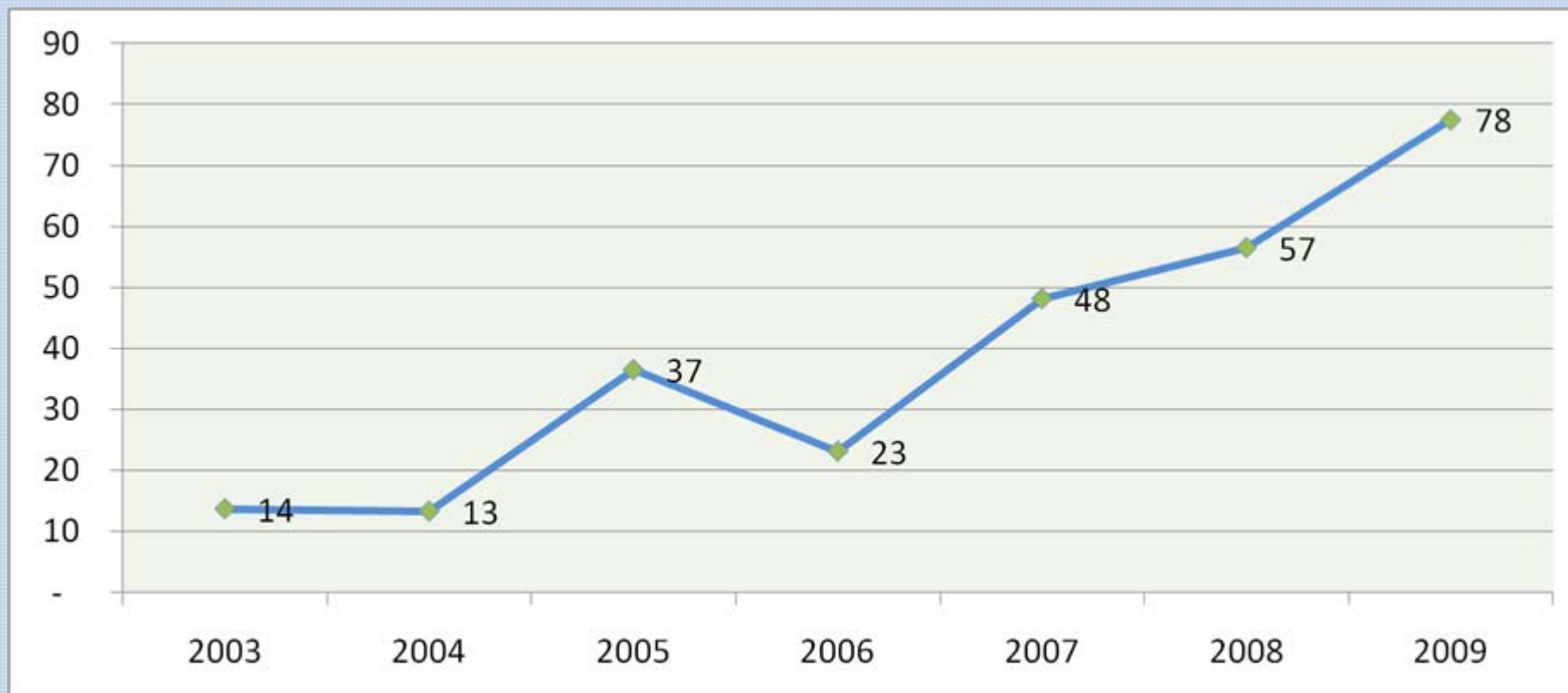




# Serviço Geológico do Brasil – CPRM

## Produtividade

(Orçamento Executado na área fim/nº de empregados)



# Serviço Geológico do Brasil – CPRM

**Muito Obrigado!**

**Fernando Pereira de Carvalho**  
**Diretor de Relações Institucionais e Desenvolvimento**  
**[fernando.carvalho@cprm.gov.br](mailto:fernando.carvalho@cprm.gov.br)**



Secretaria de Geologia,  
Mineração e Transformação Mineral

Ministério de  
Minas e Energia

