



INSTITUTO
BRASILEIRO DE
PETRÓLEO, GÁS E
BIOCOMBUSTÍVEIS

FUNDADO EM NOVEMBRO DE 1957



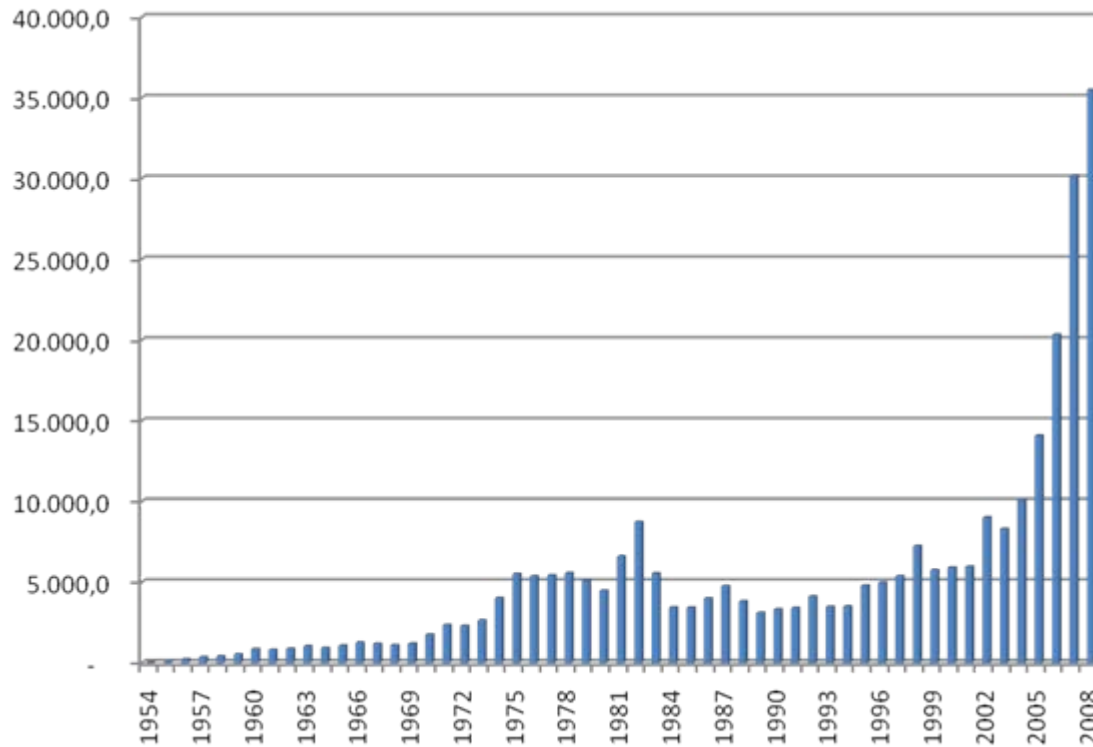
Apresentação em Audiência Pública da
COMISSÃO DE SERVIÇOS DE INFRAESTRUTURA DO
SENADO FEDERAL

Painel **DESAFIOS, NECESSIDADES E PERSPECTIVAS NA
FORMAÇÃO E CAPACITAÇÃO DE RECURSOS HUMANOS
EM ENERGIA – PETRÓLEO E ETANOL**

Raimar van den Bylaardt
Gerente de Tecnologia do IBP
raimar@ibp.org.br

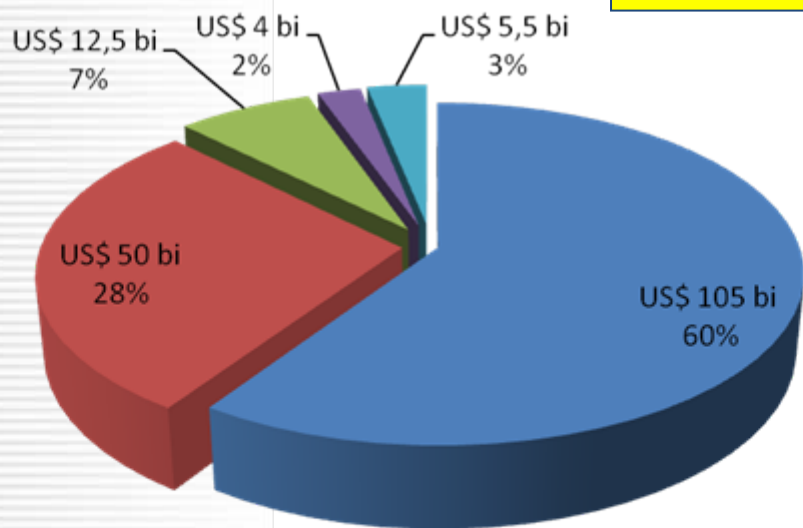
22 de março de 2010

- Investimentos da Indústria do Petróleo 1954-2008 (US\$ milhões)

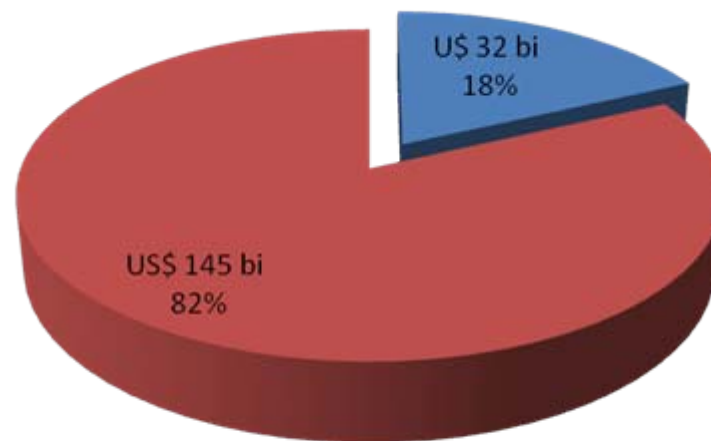


PREVISÃO DE INVESTIMENTOS DA INDÚSTRIA DO PETRÓLEO - 2010 - 2013

US\$ 177 bilhões
Petrobras + Outras Concessionárias



■ Exploração & Produção ■ Refino e Petroquímica
■ Gás e Energia ■ Distribuição
■ Outros



■ Outras ■ Petrobras



- Apesar da atividade ser de “capital intensivo”, os bilhões de US\$ em investimentos geram significativa quantidade de postos de trabalho
- Empregos gerados fundamentalmente na fase de investimentos, em três categorias:
 - Diretos
 - Indiretos
 - Efeito renda
- No segmento de E&P, a abertura propiciou a entrada de 70 novos investidores, gerando demanda significativa de novos empregos



PROGRAMAS EM ANDAMENTO

- 1999 – PRH-ANP – Programa de Formação de Recursos Humanos da ANP para o Setor Petróleo e Gás (hoje inclui Biocombustíveis)
- Especializações nos níveis técnico, graduação, mestrado e doutorado, em cursos existentes



anp
Agência Nacional
do Petróleo,
Gás Natural e Biocombustíveis



PRH-ANP 1999-2008

- Universidades envolvidas: 23
- Abrangência: 13 Estados
- Bolsas concedidas: 5.121
 - Nível Técnico: 813
 - Graduação: 2.542
 - Mestrado: 1.261
 - Doutorado: 505
- Investimentos: R\$ 184 milhões
 - ANP: R\$ 6 milhões
 - MCT/CTPETRO (Fundo Setorial do Petróleo): R\$ 178 milhões



PROGRAMAS EM ANDAMENTO

- **PROGRAMA IBP DE BOLSAS DE MESTRADO**
 - Parceria com o PRH-ANP (similaridade)
 - Dissertações sobre temas de interesse da indústria do petróleo
 - 25 bolsas em 14 PRHs de sete Estados da Federação
 - Investimento IBP (recursos próprios): R\$ 1,4 milhão
- A partir de 2010, agrega participação financeira da concessionária **BG BRASIL**
- Negociações para expansão do Programa com participação de outras concessionárias / recursos da Cláusula de Investimentos em P&D dos contratos de concessão da ANP

PROGRAMAS EM ANDAMENTO

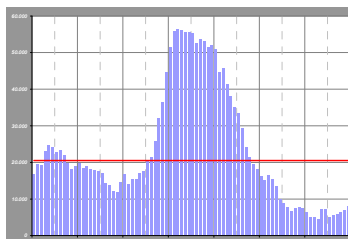
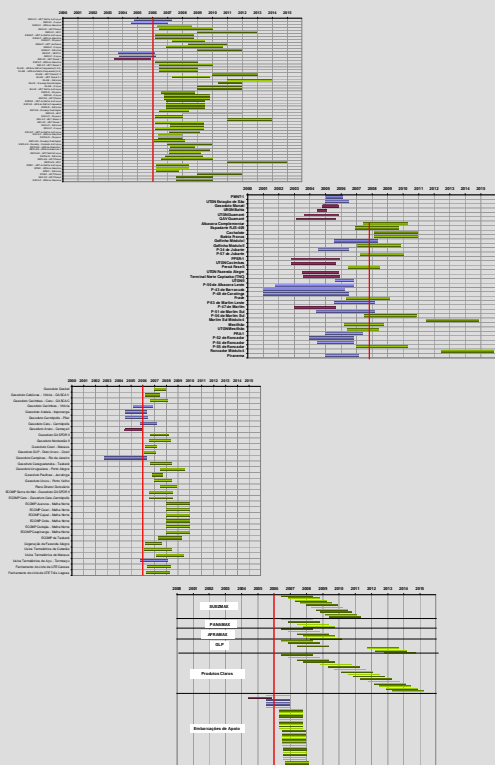
- 2006 – Programa Nacional de Qualificação Profissional do Prominp - PNQP



DIAGNÓSTICO

IMPLEMENTAÇÃO

Carteira de Projetos



Categorias Profissionais

Regionalização da Demanda



Demanda Regional

Demanda RJ

Demanda SP

Demanda BA

Demanda ES

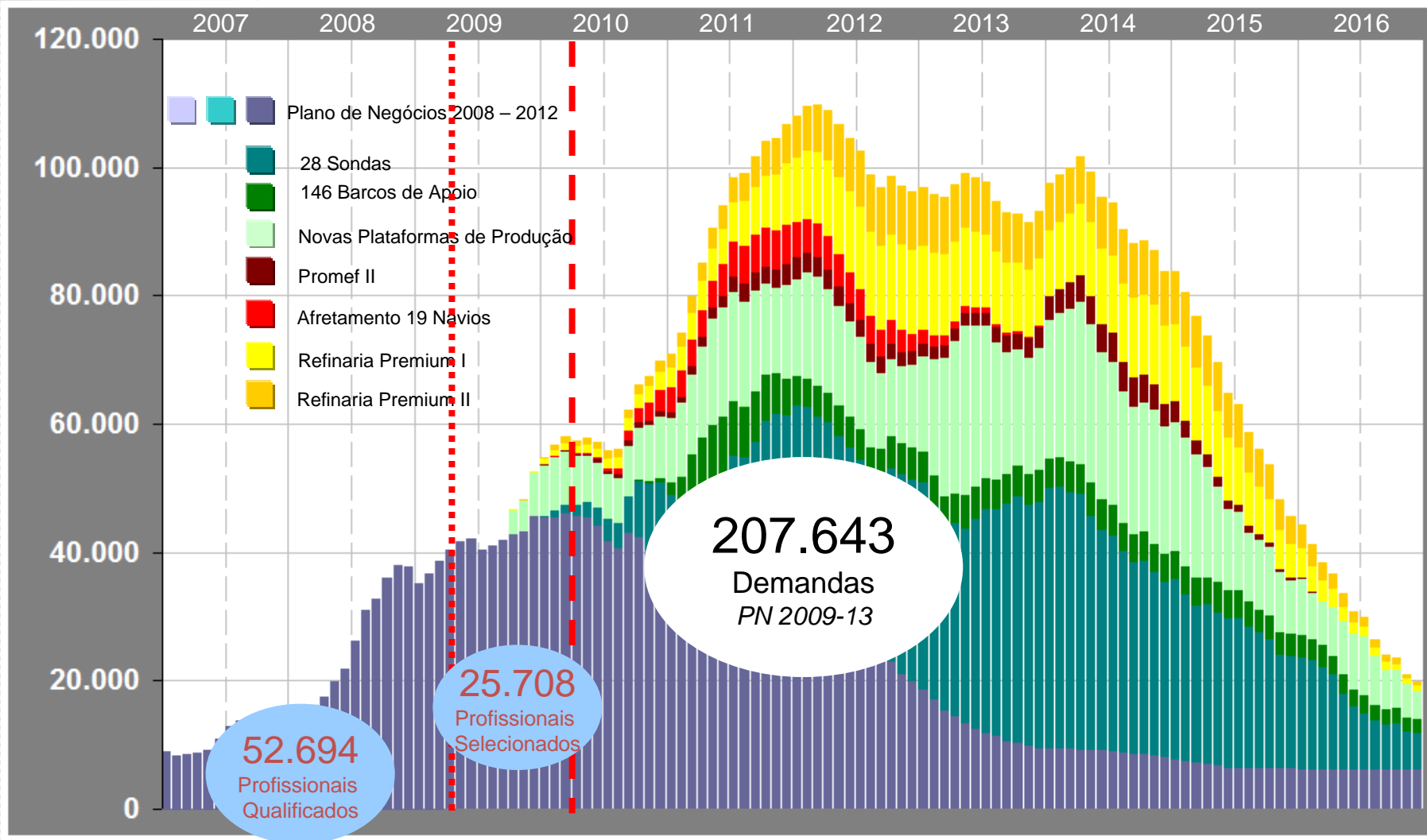
Demanda XX

COMITÊ DE GESTÃO DO PNQP



NECESSIDADE DE QUALIFICAÇÃO

PN 2009-2013



Fonte: PROMINP



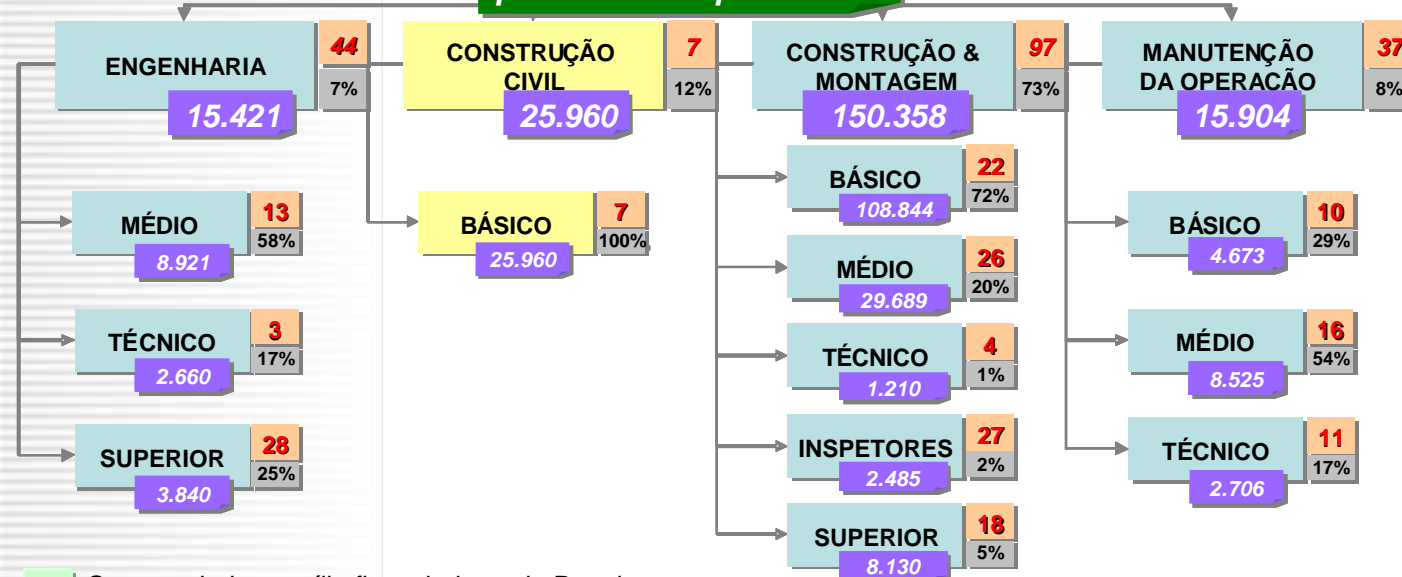
DIVERSIDADE DE CURSOS E QUANTIDADE DE PROFISSIONAIS – PN 2009-2013

INVESTIMENTO PREVISTO: R\$ 561 milhões

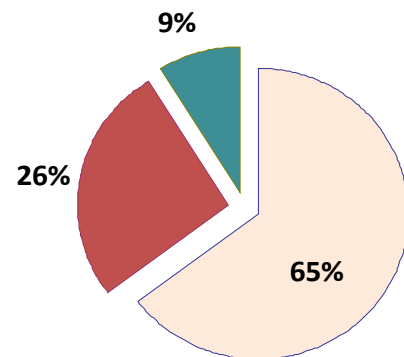
PROFISSIONAIS REQUERIDOS PARA IMPLANTAÇÃO DE EMPREENDIMENTOS DE P&G

185 CATEGORIAS PROFISSIONAIS MAPEADAS PELO PROMINP *

207.647 profissionais qualificados



Distribuição de vagas por nível de escolaridade



■ Básico
■ Méd/Téc/Insp
■ Superior

Distribuição de cursos por nível de escolaridade

% CURSOS/ NÍVEL	
Básico	21%
Méd/Téc/Insp	56%
Superior	24%

Fonte: PROMINP

■ Cursos e bolsa auxílio financiados pelo Prominp

■ Cursos PlanSeq P&G financiado pelo MTE/FAT com bolsa auxílio Prominp



AÇÕES REALIZADAS PELO PNQP

- O Prominp estabeleceu parcerias com cerca de 71 entidades de ensino, ANP, MTE, MCT e Marinha para implementar as iniciativas de qualificação profissional
- Atuação em 17 estados brasileiros e 37 cidades do país
- Profissionais Qualificados : 52 mil pessoas
- Total de Investimento em Qualificação: R\$ 270,7 milhões
 - ANP/Petrobras: R\$ 228 milhões
 - MCT/CTPETRO/IBP (Fundo Setorial do Petróleo): R\$ 6,7 milhões
 - MTE/FAT (Fundo de Amparo ao Trabalhador): R\$ 36 milhões



RESULTADOS DO PLANO DE QUALIFICAÇÃO DIRETOS E INDIRETOS



INVESTIMENTO EM BOLSAS-AUXÍLIO

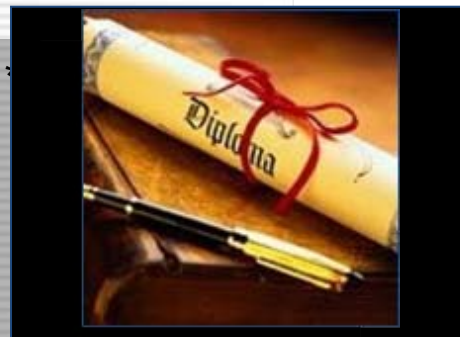
Cerca de 84 mil bolsas auxílio distribuídas

Cerca de 41 milhões de reais



INVESTIMENTO EM OFICINAS PARA AULAS PRÁTICAS NAS ESCOLAS QUE REALIZAM CURSOS DO PROMINP TOTAL: R\$ 123 milhões.

- Direto: Marinha (Ciaga/Ciaba) – R\$ 78 milhões
- Senai/CEFETs – 45 milhões



NOVOS CURSOS LATO-SENSU (PROMINP) – 360h

Criação de 71 cursos de pós graduação em 12 estados

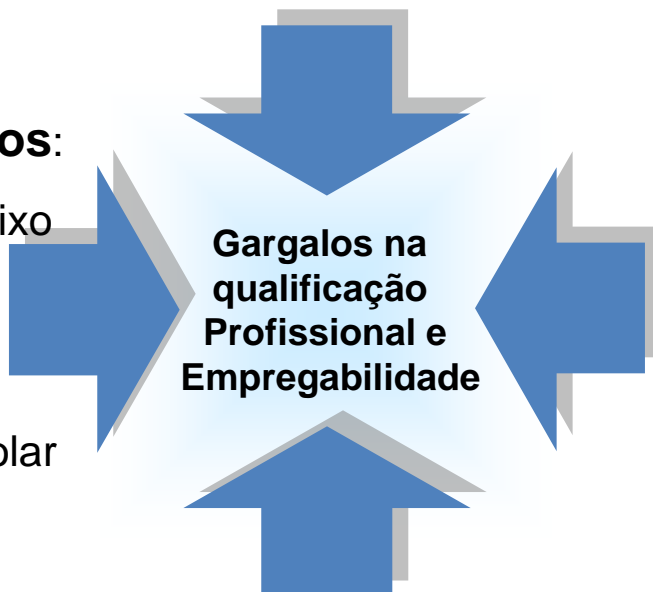
Falta de Infra-estrutura:

Lacunas de Escolas com laboratórios e oficinas adequadas na quantidade necessária

Alunos Sem Pré-Requisitos:

-Escolaridade: Histórico de baixo desempenho nas provas de seleção e dificuldade para acompanhar os cursos:

Ação de reforço Escolar



**Gargalos na
qualificação
Profissional e
Empregabilidade**

Experiência Profissional:

Exigência de experiência profissional pelas empresas é uma barreira para alunos recém formados

Falta de Docentes:

Demanda futura superior a oferta, em especial, nas novas fronteiras
Docentes são atraídos pelos salários ofertados pela indústria



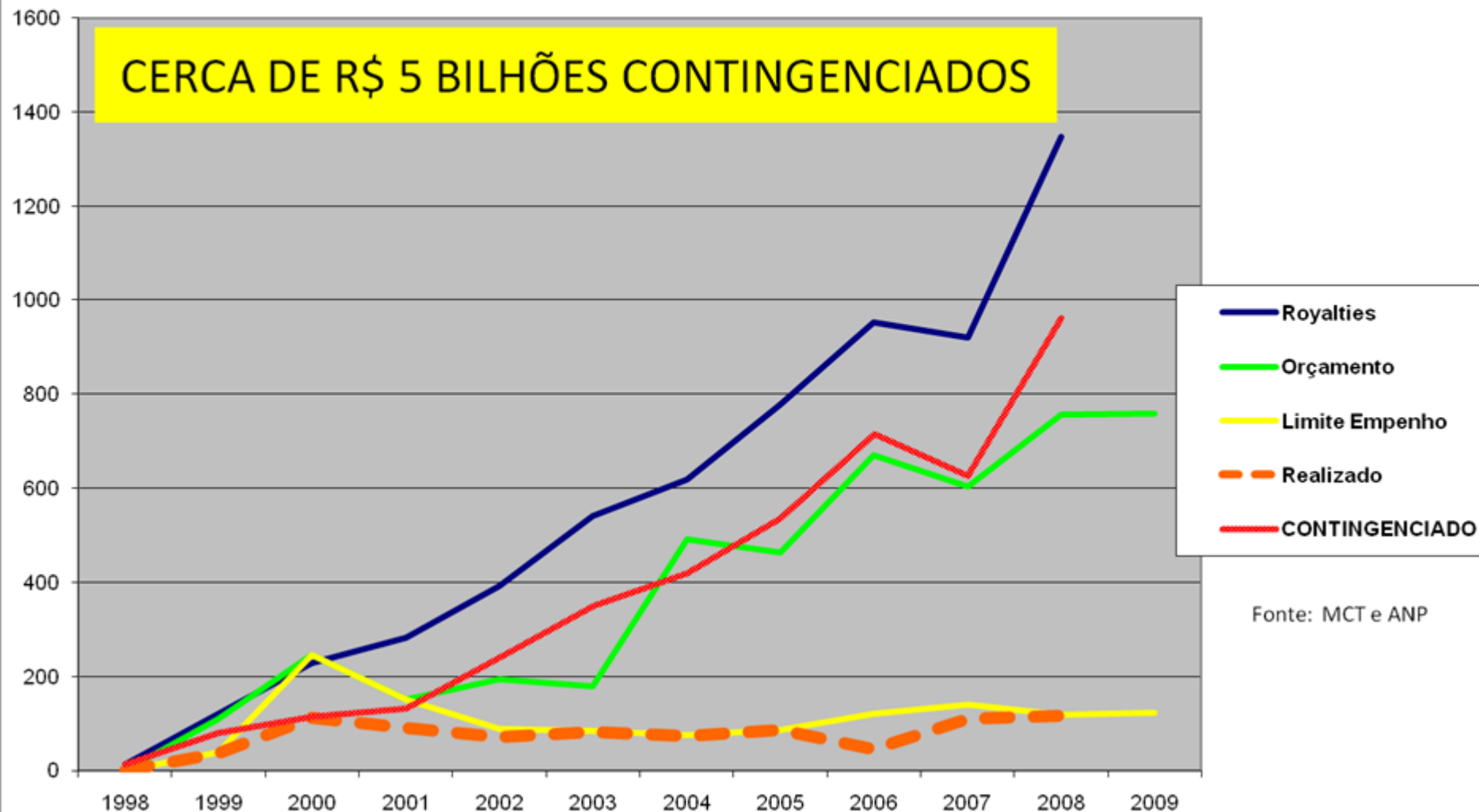
SUGESTÕES (Curto Prazo)

- Ampliar os programas existentes: PRH-ANP e PNQP/Prominp
- Ampliar a capacitação nacional para projetos de engenharia (produtos e instalações)
 - Fator de ampliação do CONTEÚDO LOCAL e seus benefícios
 - Proposta IBP: AMBIENTES DE ENGENHARIA
- Recursos EXISTEM: Fundo Setorial do Petróleo – CTPETRO (necessário garantir a aplicação prevista na Lei do Petróleo)

APLICAÇÃO DE RECURSOS CTPETRO

CTPETRO - FUNDO SETORIAL DO PETRÓLEO
FLUXO DE RECURSOS 1998 / 2009 (R\$ milhões)

CERCA DE R\$ 5 BILHÕES CONTINGENCIADOS



Fonte: MCT e ANP



SUGESTÕES (Médio e Longo Prazos)

- Criar sistema de planejamento integrado das ações de formação e capacitação de recursos humanos para a indústria do petróleo
- Retorno à Escola: criar mecanismos ágeis para atualização e/ou revisão da educação básica, para atender requisitos de acesso aos cursos de qualificação necessários aos novos empreendimentos
- Ampliar a qualificação (reciclagem) de professores, com foco no conhecimento prático



SUGESTÕES (Médio e Longo Prazos)

- Promover a inclusão dos tecnólogos no mercado de trabalho
- Ampliar oficinas didáticas , laboratórios e recursos para aulas práticas (substituir experiência profissional nos requisitos de contratação)
- Flexibilizar o sistema de contratação de professores, permitindo que profissionais experientes ministrem aulas técnicas e/ou práticas



SUGESTÕES (Médio e Longo Prazos)

- Ampliar a oferta de cursos profissionalizantes de curta duração
- Manter a política de ampliação de cursos de nível técnico
- Criar infraestrutura adequada para o ensino à distância (EAD)
 - Desenvolvimento de conteúdo
 - Ambientes de acesso com velocidade de conexão compatível
 - Disponibilidade de monitores (assistentes de conteúdo) para atender os alunos



MUITO OBRIGADO !!!

Contato:

Raimar van den Bylaardt

Gerente de Tecnologia

raimar@ibp.org.br

Tel 021-2112-9026

[**www.ibp.org.br**](http://www.ibp.org.br)