



MINISTÉRIO DA CIÊNCIA E TECNOLOGIA
INSTITUTO NACIONAL DE PESQUISAS ESPACIAIS

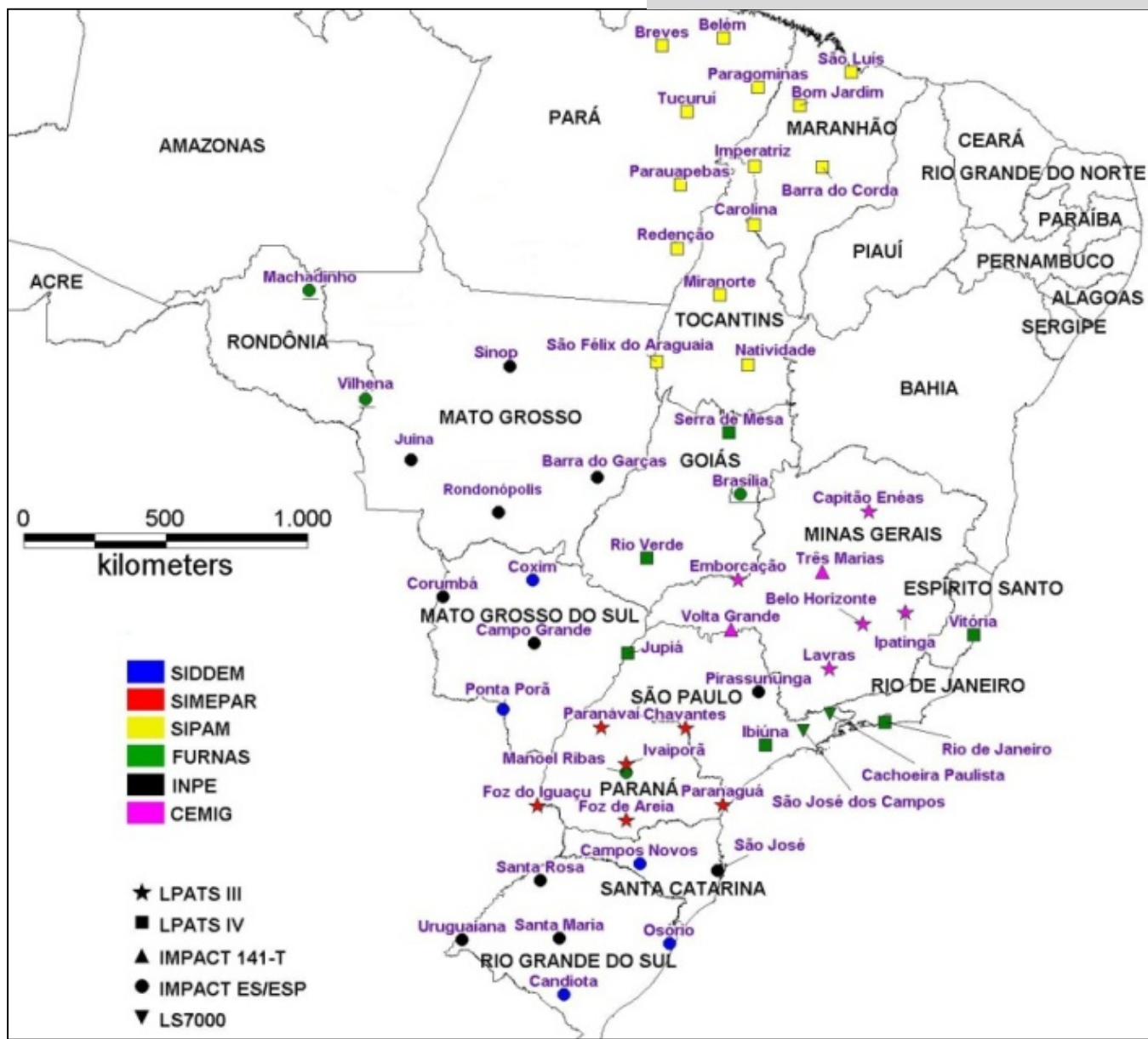
Descargas atmosféricas e previsão do tempo no dia 10/11/2009 na região do sistema Itaipu

Gilberto Câmara

INPE

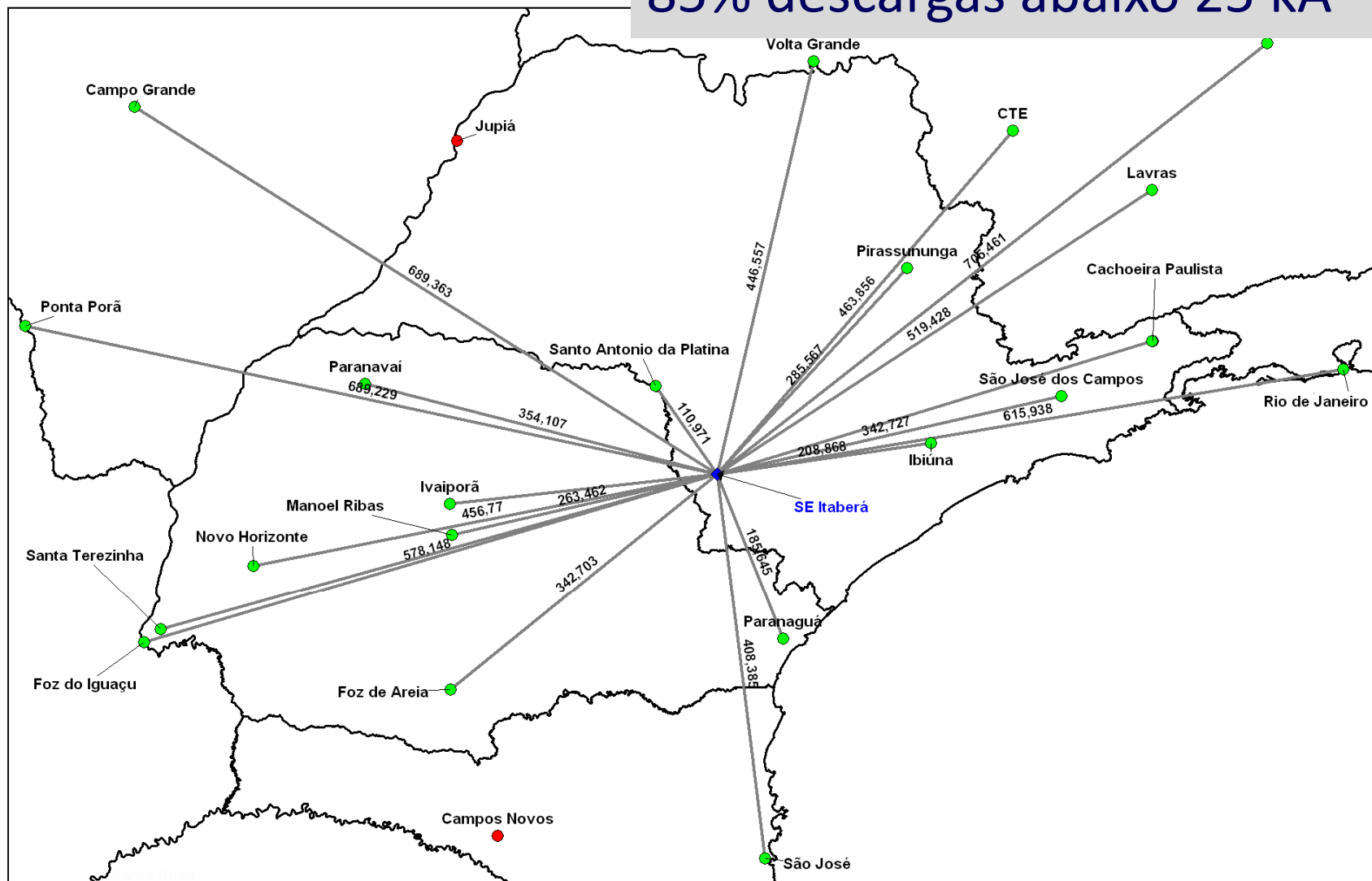
Rede BrasilDat

53 sensores Centro-Oeste e Centro-Sul

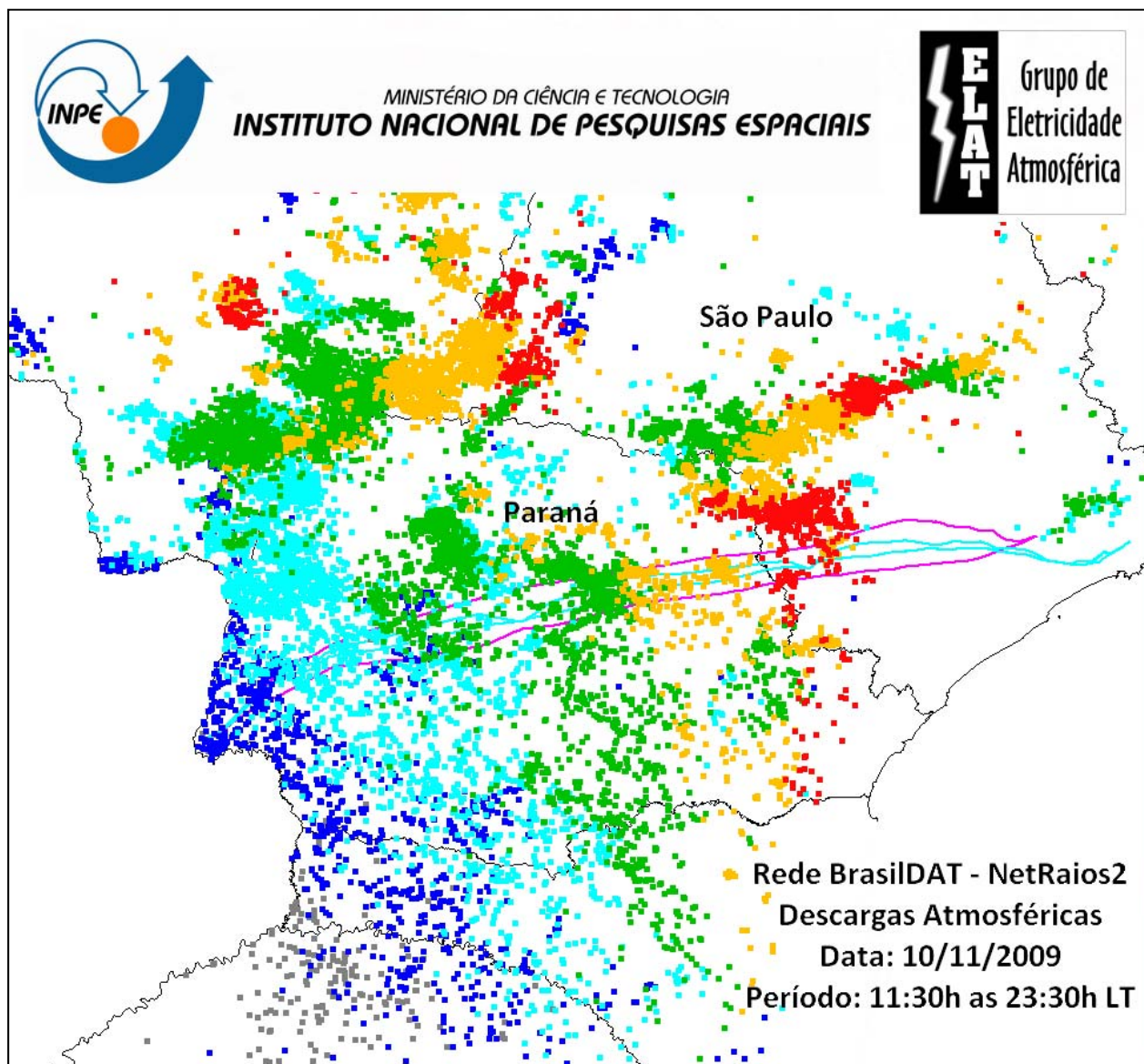


Rede BrasilDat

Eficiência de Detecção
100% descargas acima 25 kA
85% descargas abaixo 25 kA

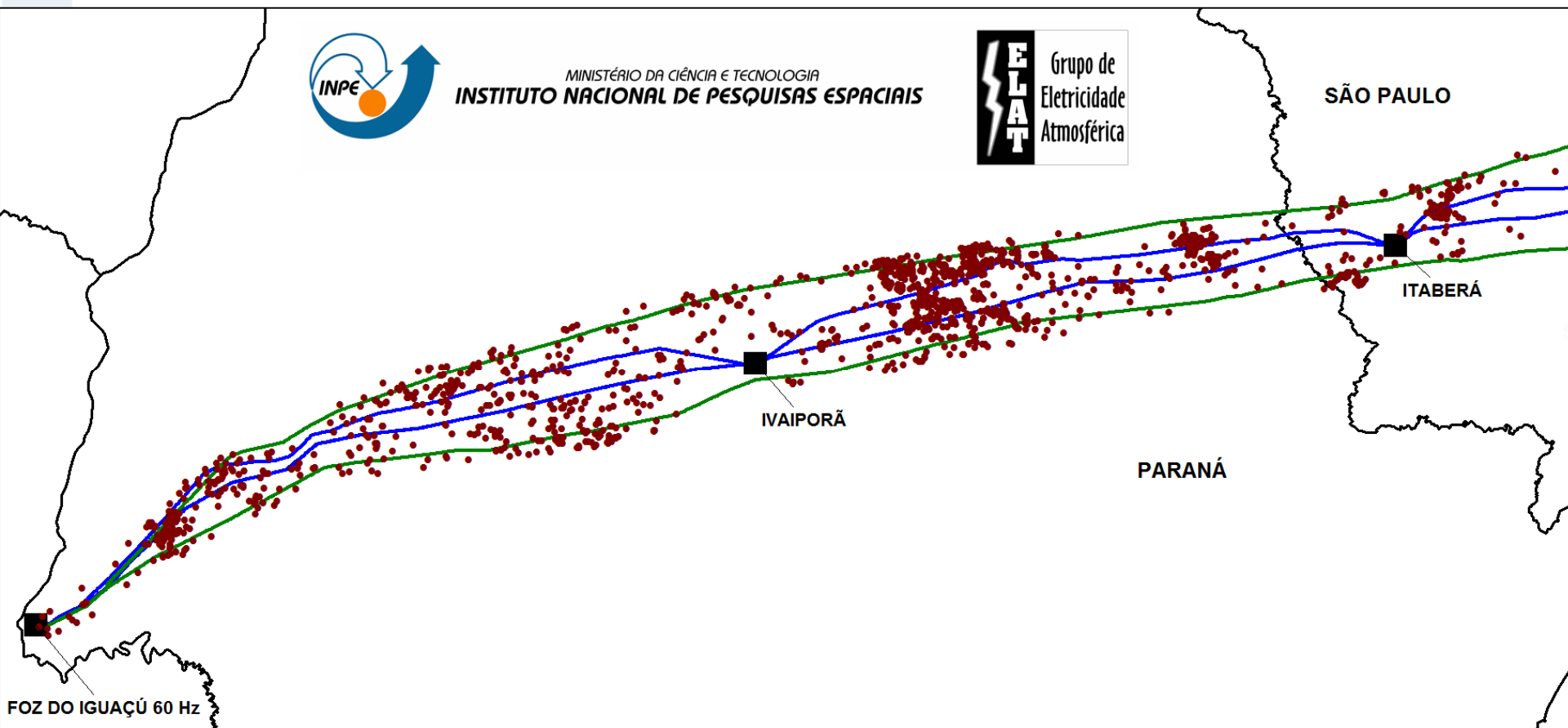


Observações de raios no dia 10/11/2009

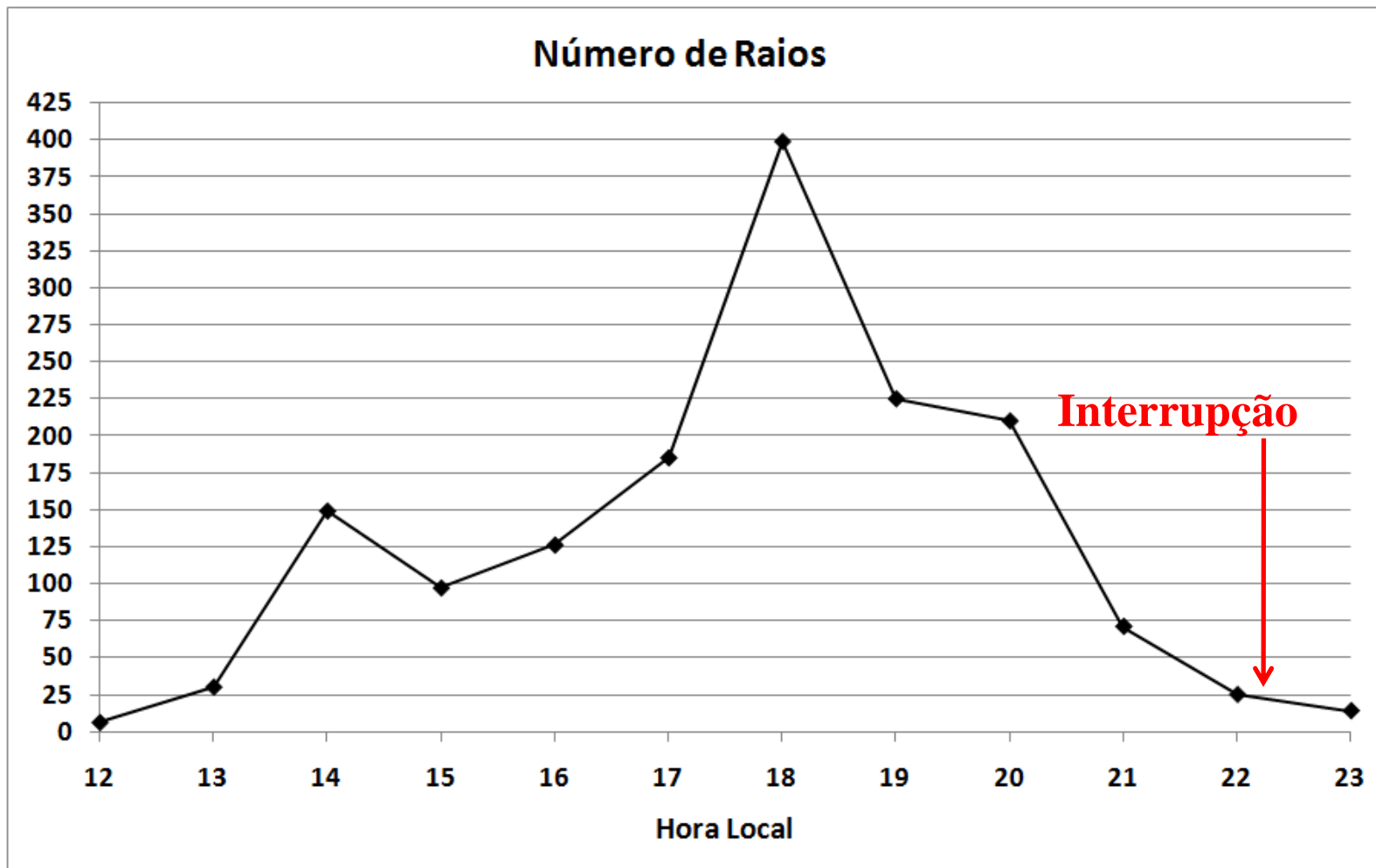




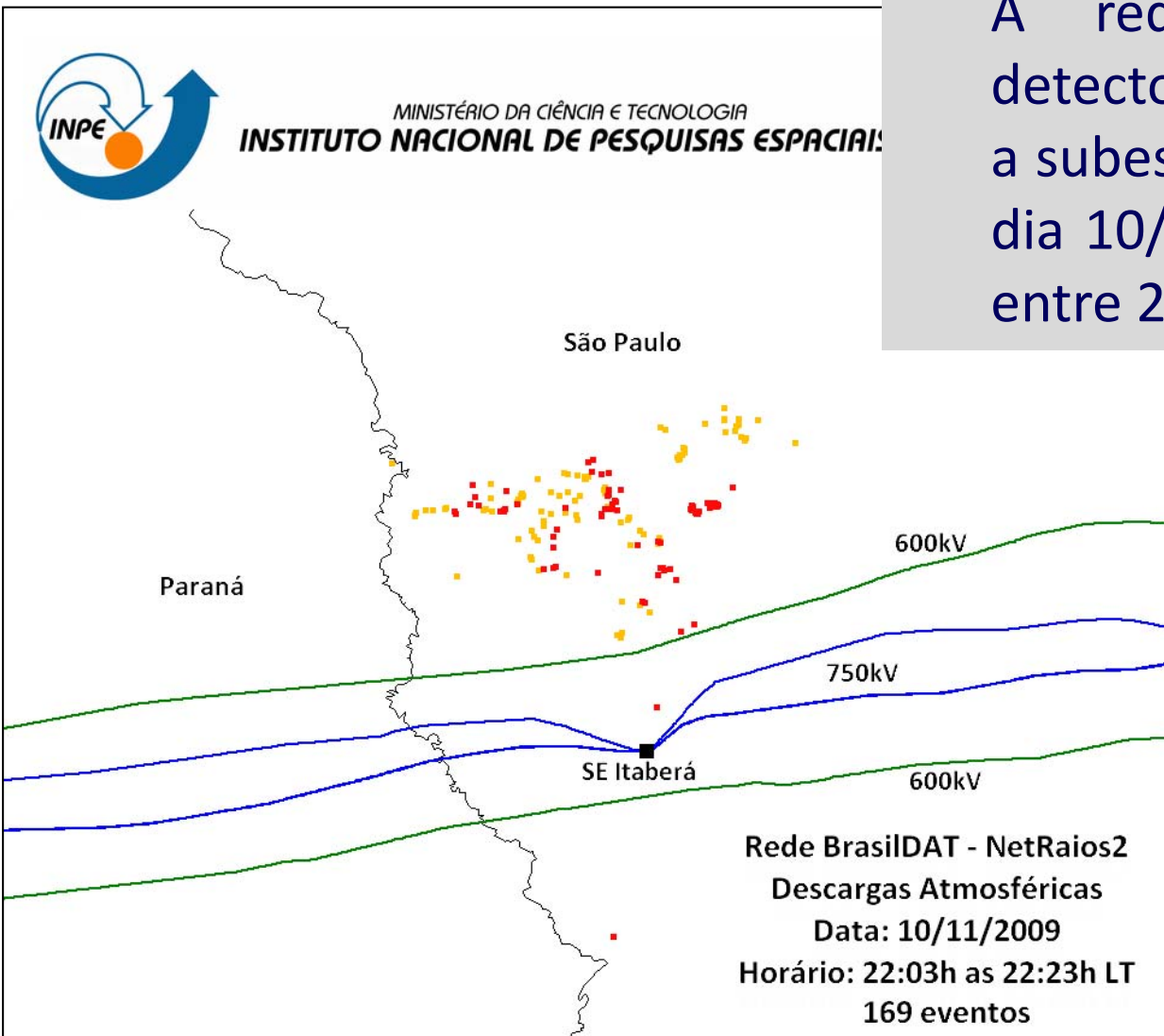
Raios em 10/11 ao longo da rede Itaipu



Raios por hora no dia 10/11 na rede Itaipu

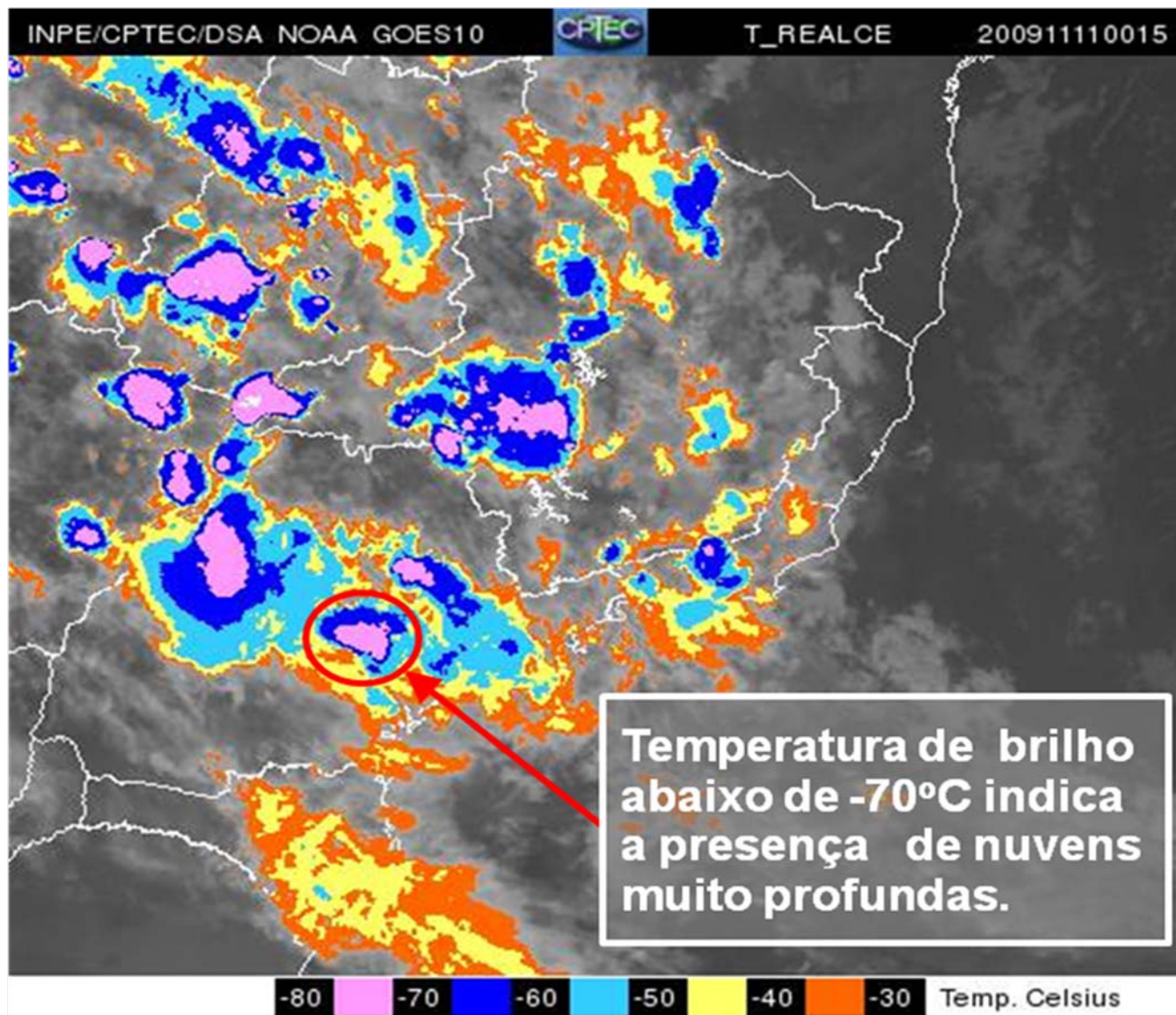


Raios observados das 22h03 às 22h23

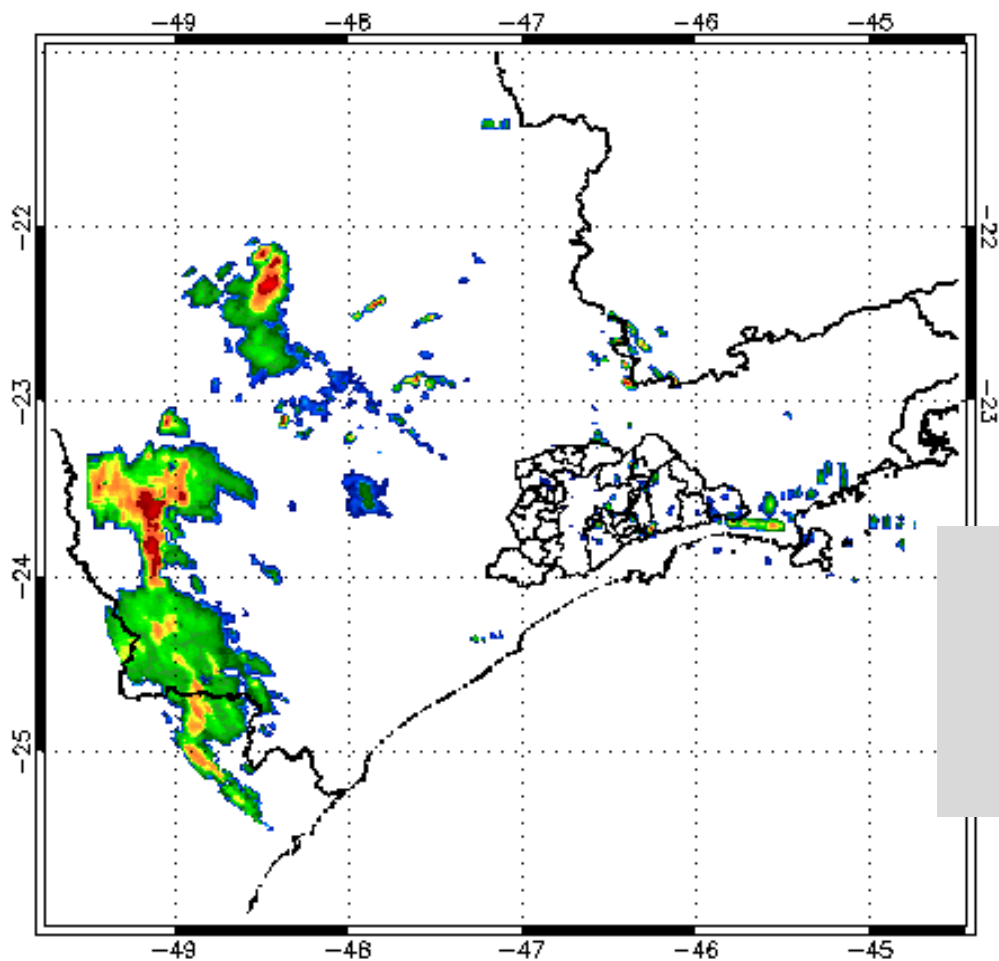


A rede BrasilDat não detectou descargas sobre a subestação de Itaberá no dia 10/11/2009 no horário entre 22h03 e 22h23.

Temperatura topo de nuvens: 22h15 de 10/11



Chuvas detectadas por radar meteorológico (22h15 de 10/11)



Chuva de intensidade forte na região de Itaberá (SP).

