



# **PRÉ-SAL REGIME DE PARTILHA**

**Guilherme de Oliveira Estrella  
Diretor de E&P da Petrobras**

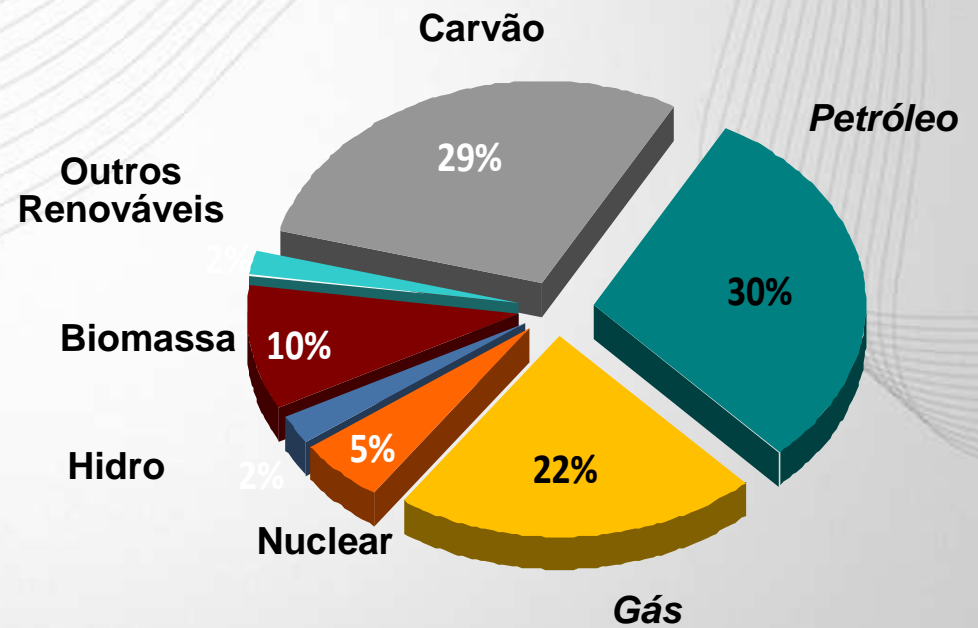
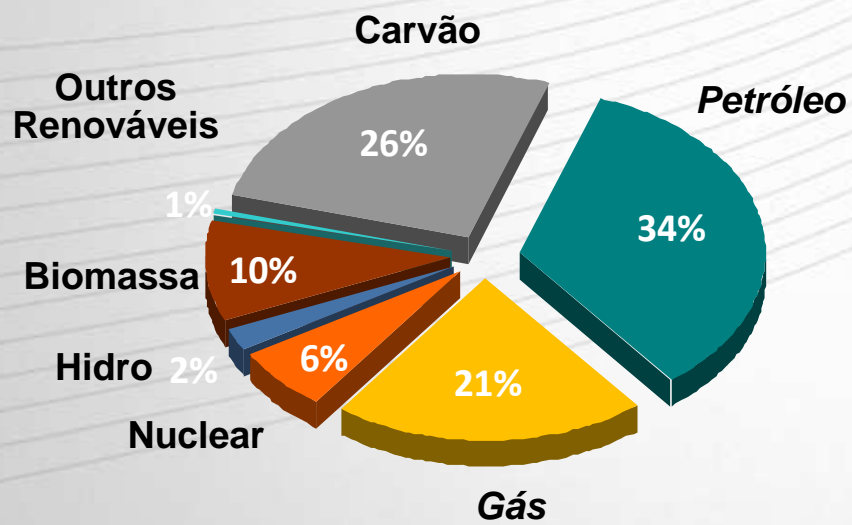
**Brasília, 5 de outubro de 2009**

# MATRIZ ENERGÉTICA MUNDIAL

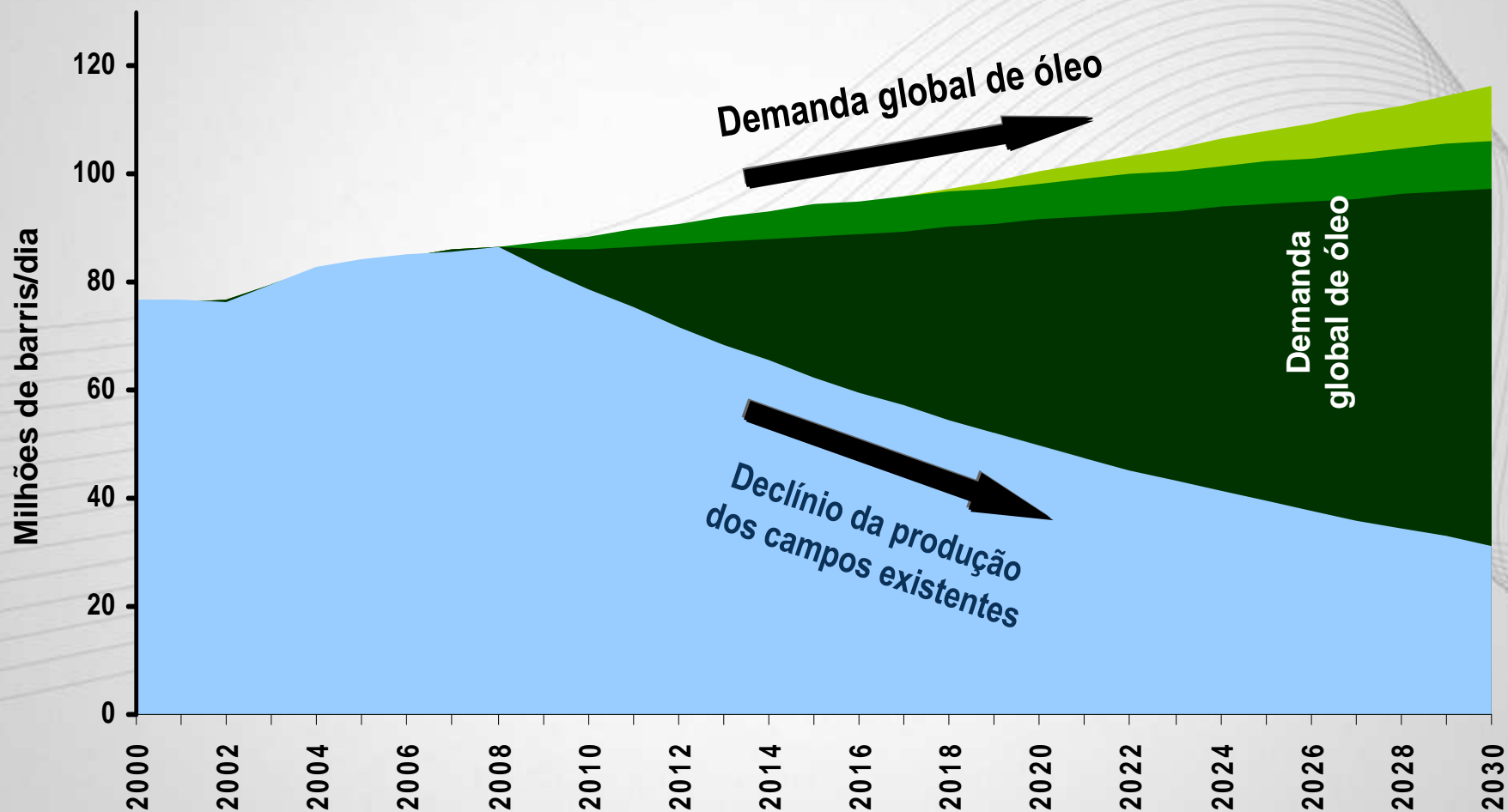
2006

45%

2030

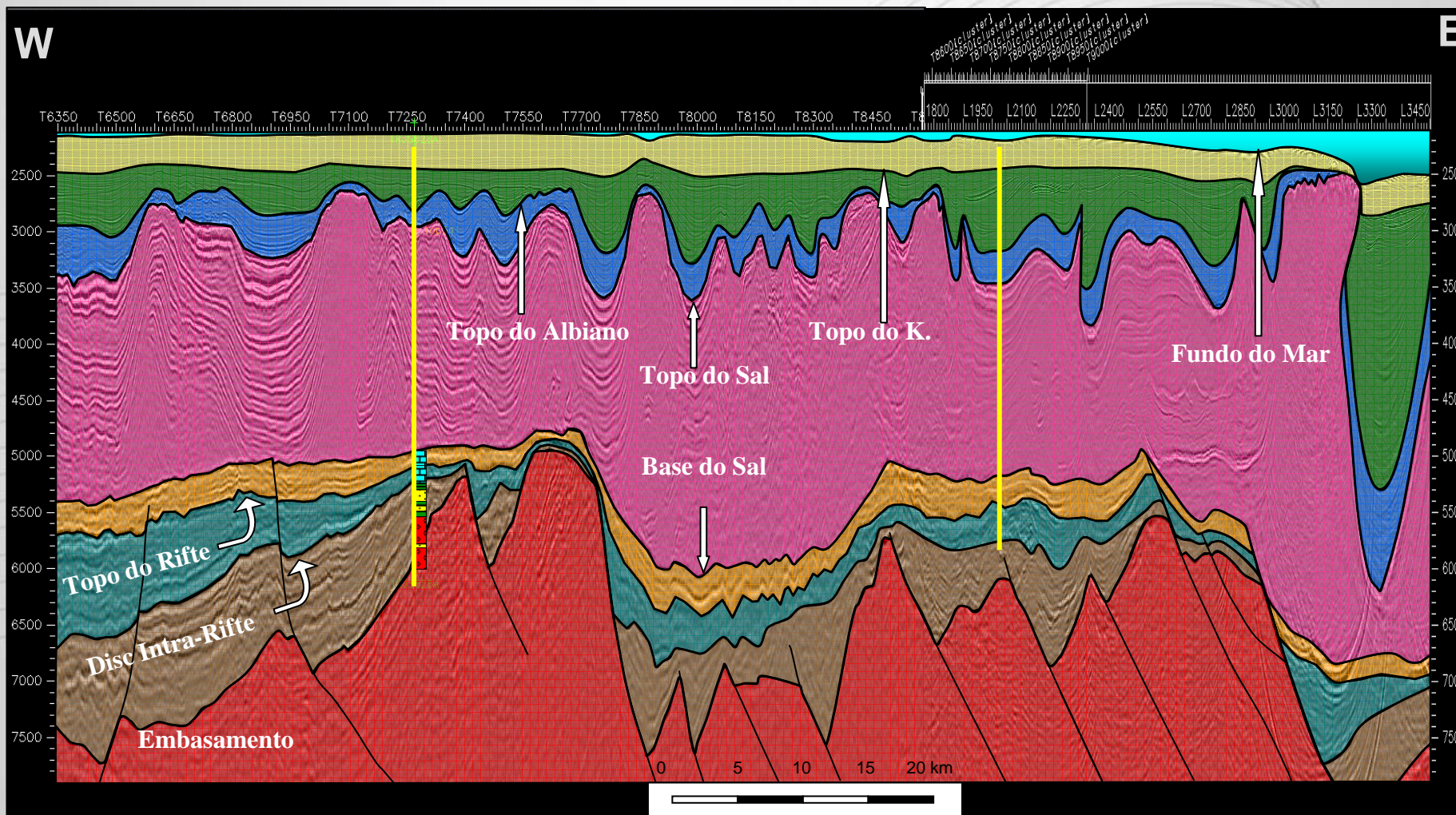


# DESAFIO DA OFERTA DE PETRÓLEO MUNDIAL





# O PRÉ-SAL



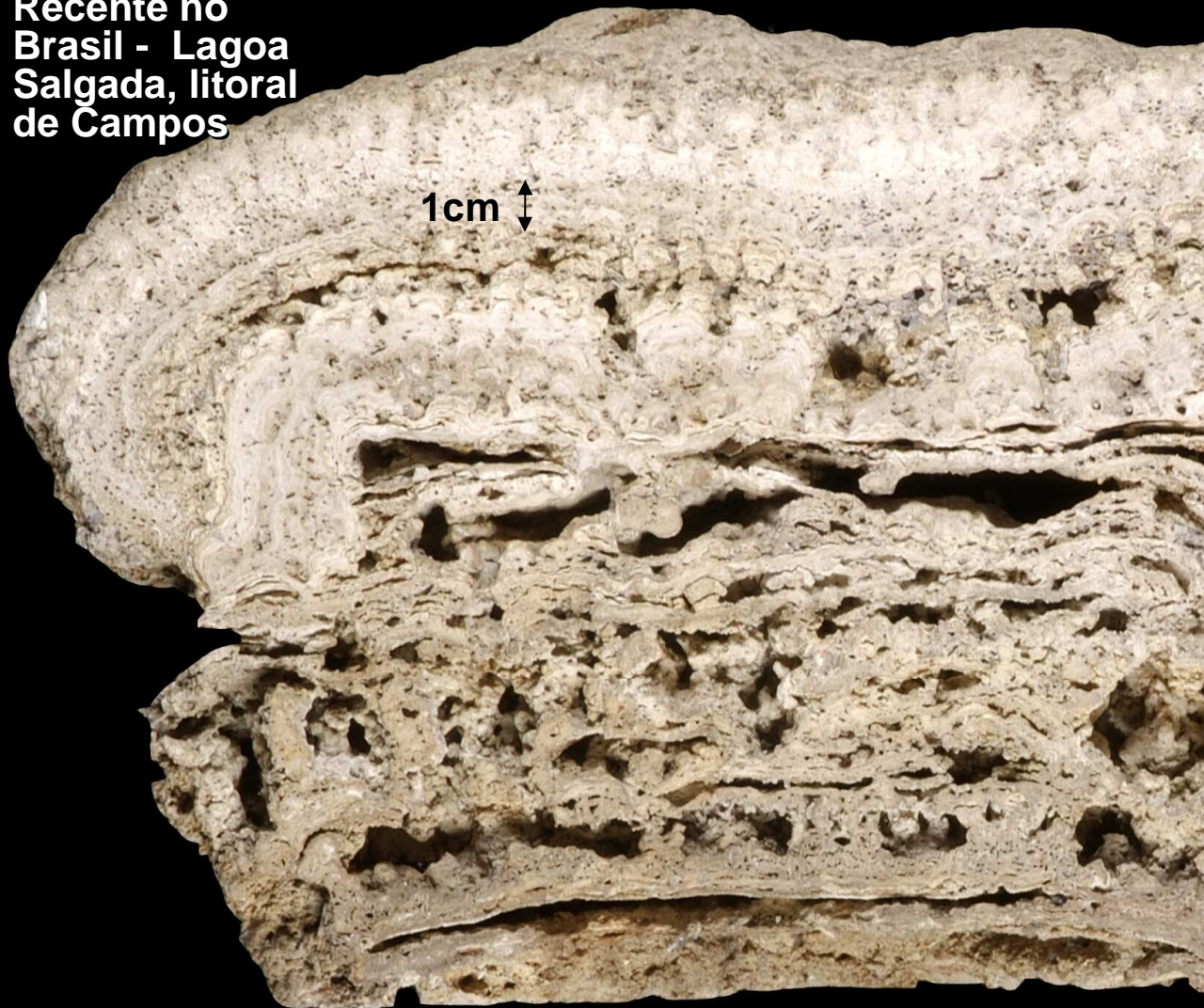


# CARBONATOS DO PRÉ-SAL E SEU ANÁLOGO RECENTE

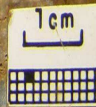


Recente no  
Brasil - Lagoa  
Salgada, litoral  
de Campos

1cm



Testemunho  
do Pré-Sal







# PRIMEIROS RESULTADOS DO PRÉ\_SAL



Estimativas de óleo recuperável nas áreas já concedidas do Pré-sal na Bacia de Santos:

Tupi: 5 a 8 bilhões de barris

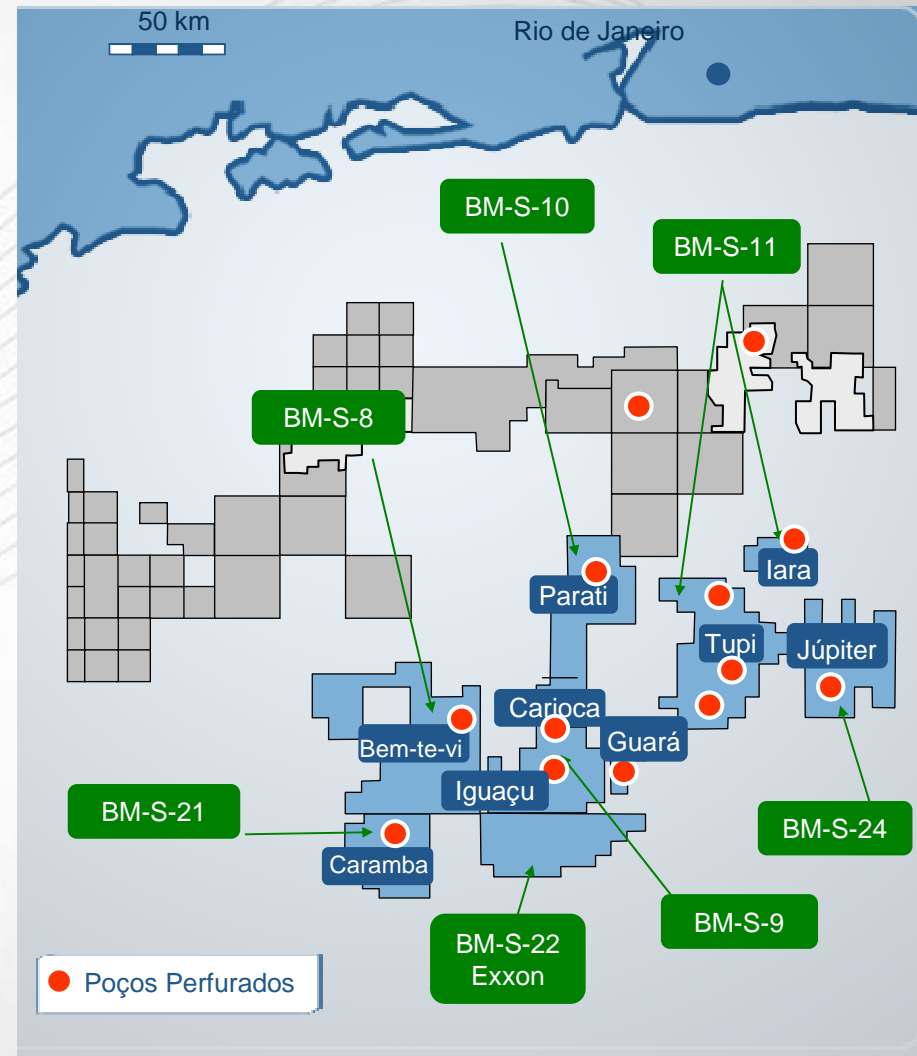
lara: 3 a 4 bilhões de barris

Guará: 1,1 a 2 bilhões de barris

Na Bacia de Santos, foram perfurados 13 poços pela Petrobras, com taxa de sucesso da Petrobras de 100%

**FATO NOVO**

## Bacia de Santos





## **PRÉ-SAL**

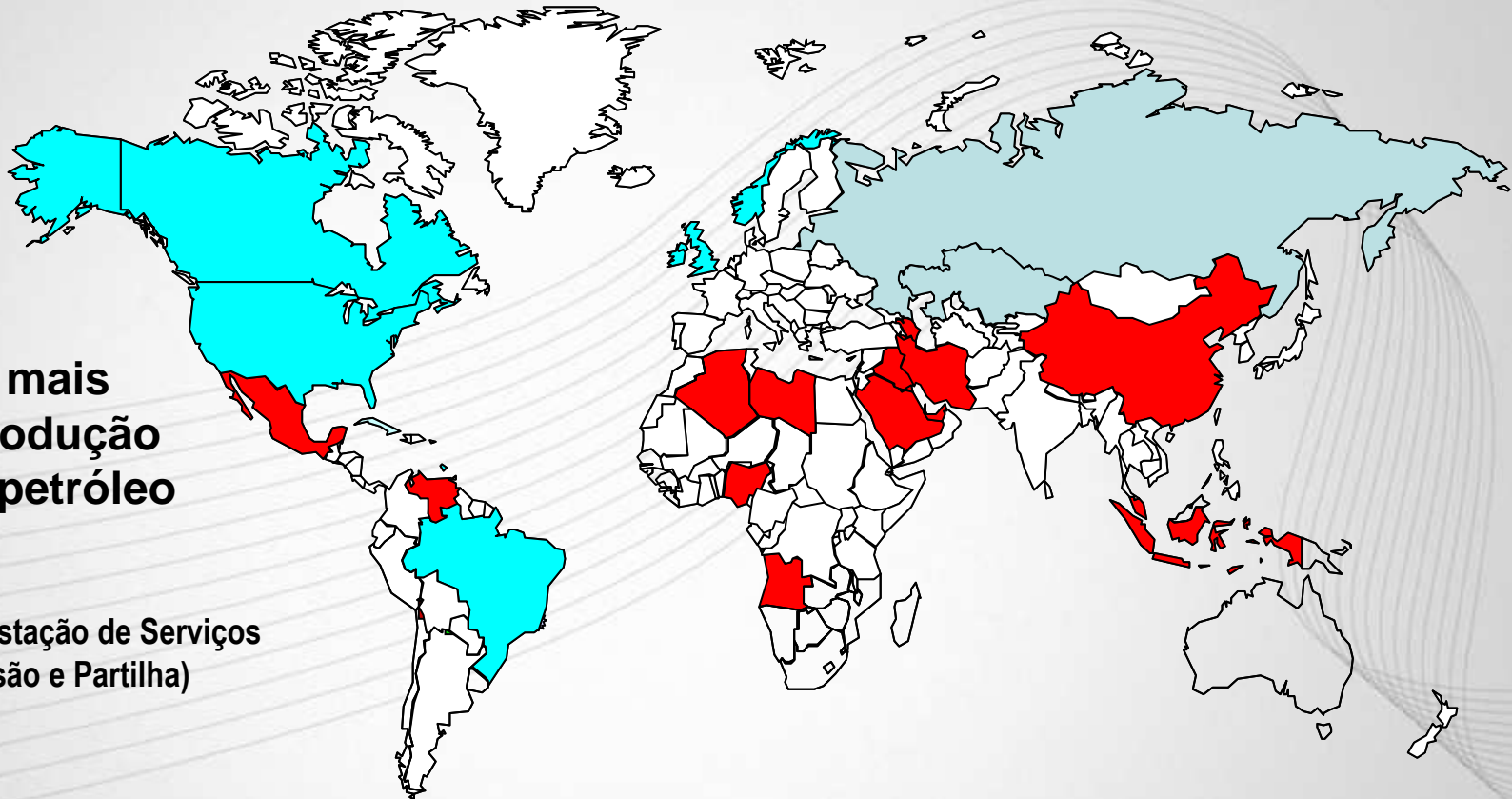
- Baixo risco exploratório
- Grandes volumes recuperáveis de óleo/gás
- Elevada produtividade dos poços testados



# MODELOS DE CONTRATOS DE EXPLORAÇÃO E PRODUÇÃO DE PETRÓLEO

Países com mais de 1% da produção mundial de petróleo

- Concessão
- Partilha ou Prestação de Serviços
- Misto (Concessão e Partilha)

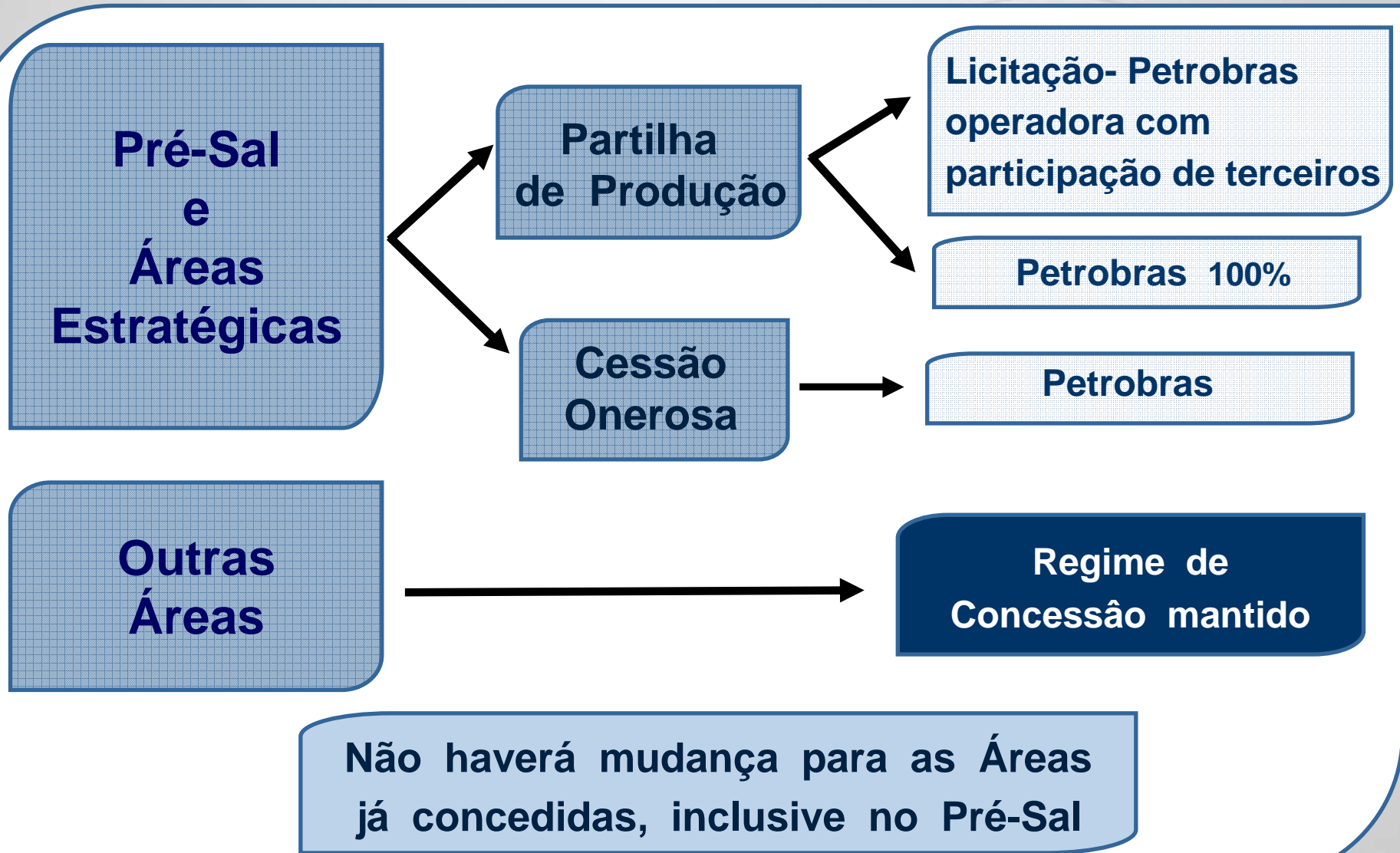


**Diferenças principais entre Partilha de Produção e Concessão:**

*Risco exploratório*  
*Propriedade do petróleo*  
*Controle da produção*

# NOVO MARCO REGULATÓRIO

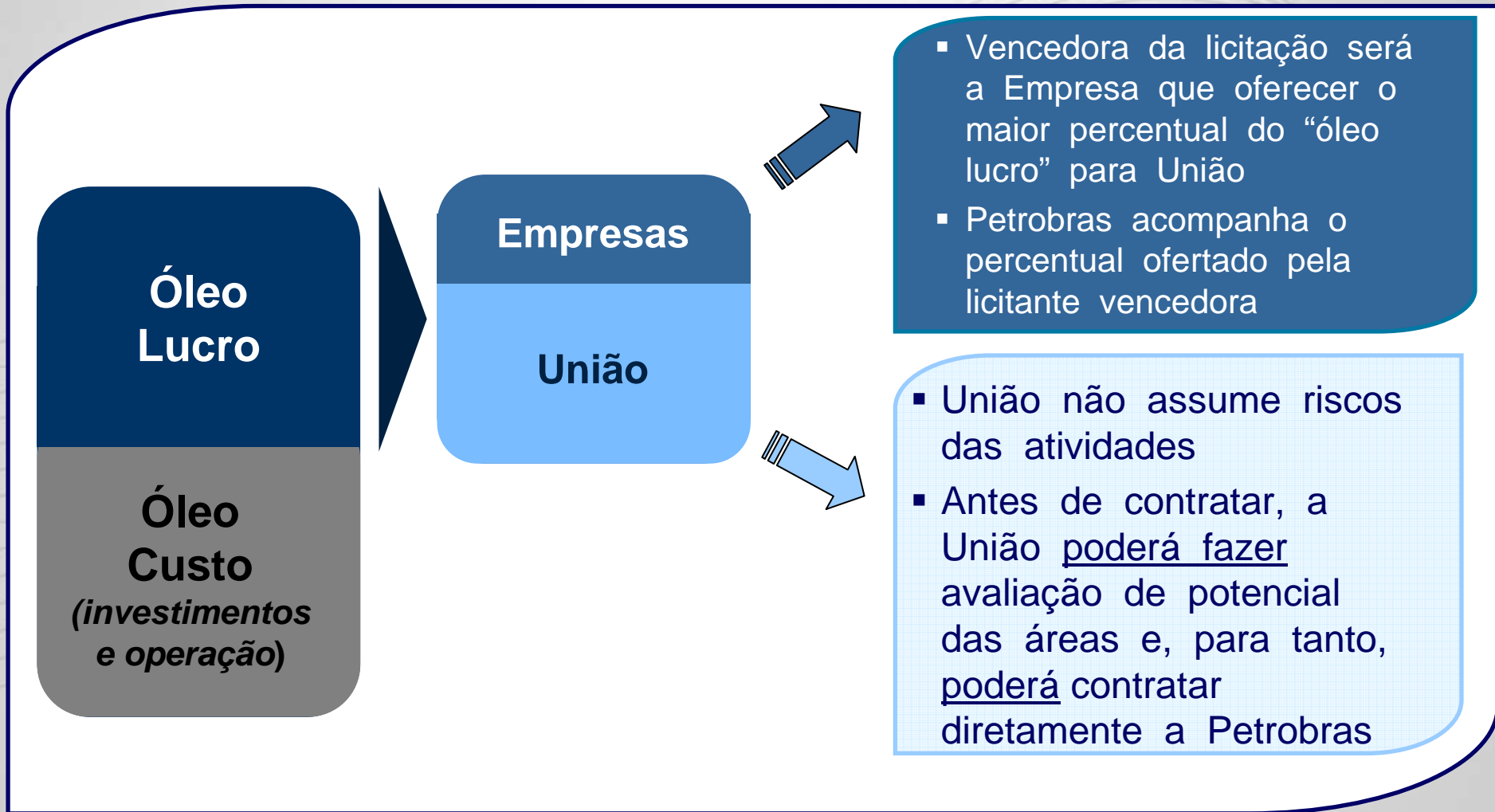
## PL: 5.938/2009





# REGIME DE PARTILHA DE PRODUÇÃO

PL: 5.938/2009



- Vencedora da licitação será a Empresa que oferecer o maior percentual do “óleo lucro” para União
- Petrobras acompanha o percentual ofertado pela licitante vencedora

- União não assume riscos das atividades
- Antes de contratar, a União poderá fazer avaliação de potencial das áreas e, para tanto, poderá contratar diretamente a Petrobras

# A PETROBRAS COMO OPERADORA ÚNICA DO PRÉ-SAL

Alianças tecnológicas com centros de pesquisa e fornecedores nacionais

Atuação pró-ativa na contratação junto ao mercado nacional

Planejamento integrado das aquisições de bens e serviços

Padronização dos requisitos técnicos dos materiais e equipamentos





# COMPRA DE NOVOS EQUIPAMENTOS



Itens	Un.	TOTAL
Árvores de Natal Molhadas	un	500
Cabeças de Poço	un	500
Dutos Flexíveis	km	4,000
Manifolds	un	30
Tubos de Rev. e Produção	t	42,000
Umbilicais	km	2,200
Árvores de Natal Seca	un	1,700
Cabeças de Poço Terrestres	un	1,700

Itens	Un.	TOTAL
Bombas	un	8,000
Compressores	un	700
Guinchos	un	450
Guindastes	un	200
Motores de Combustão	un	1,000
Turbinas	un	350
Aço estrutural	t	940,000

Itens	Un.	TOTAL
Reatores	un	280
Separadores de água e óleo	un	50
Tanques de Armazenamento	un	1,800
Torres	un	550

Itens	Un.	TOTAL
Geradores	un	500
Filtros	un	300
Queimadores (Flares)	un	30



**OBRIGADO**