

AUDIÊNCIA PÚBLICA

COMISSÃO DE SERVIÇOS DE INFRA- ESTRUTURA DO SENADO FEDERAL

Situação da evolução do estado de conservação
e manutenção da via permanente e material
rodante

SISTEMAS DE METRÔS E TRENS URBANOS DA
CBTU

16/DEZEMBRO/2008



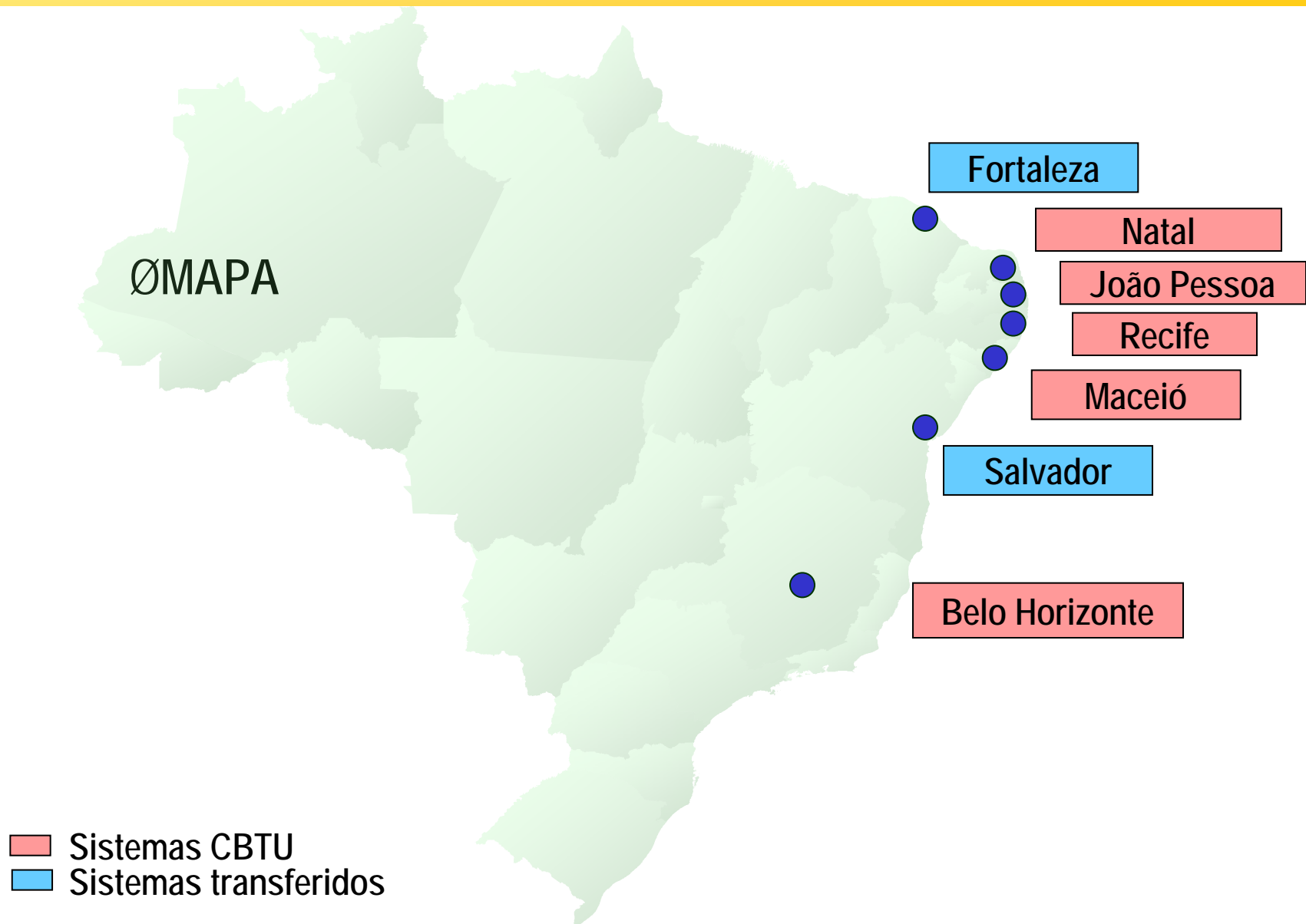
CBTU

Companhia Brasileira de Trens Urbanos

Ministério
das Cidades



SISTEMAS DE METRÔS E TRENS URBANOS



RESULTADOS ALCANÇADOS PELA CBTU PERÍODO OUT/2007 A OUT/2008

EVOLUÇÃO DOS PRINCIPAIS INDICADORES - C B T U

INDICADORES	2 0 0 7			2 0 0 8										%
	OUT	NOV	DEZ	JAN	FEV	MAR	ABR	MAI	JUN	JUL	AGO	SET	OUT	
Passageiros Transp. Total (mil)	9.411	8.828	8.965	8.643	8.188	8.883	9.022	9.125	9.007	9.405	9.518	9.547	9.993	6,2
Receita Operacional (R\$ mil)	7.190	7.113	7.028	7.066	6.757	7.139	8.043	7.929	7.840	8.311	8.043	8.075	8.830	22,8
Taxa de Cobertura (%)	29,3	33,2	27,7	32,8	32,5	31,0	36,8	34,2	32,4	36,6	32,5	31,5	37,0	26,3
Regularidade (%)	96,4	96,3	98,1	97,6	98,5	97,3	97,6	98,7	98,9	97,2	98,6	97,1	97,8	1,5

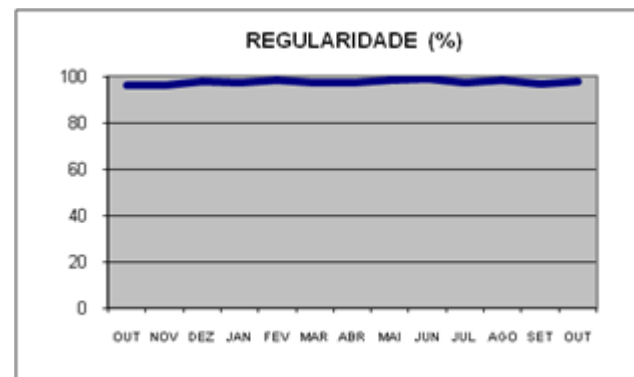
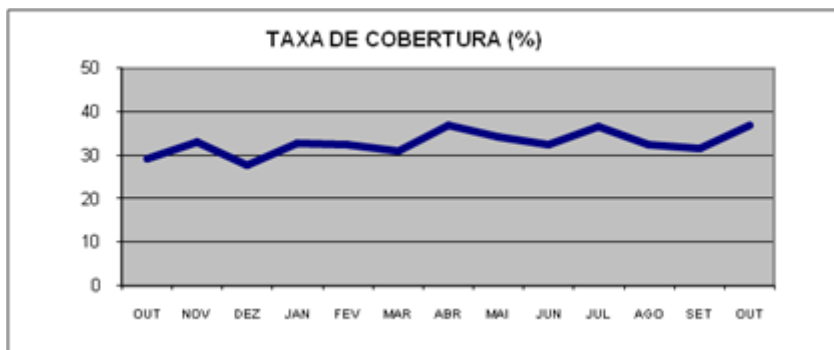
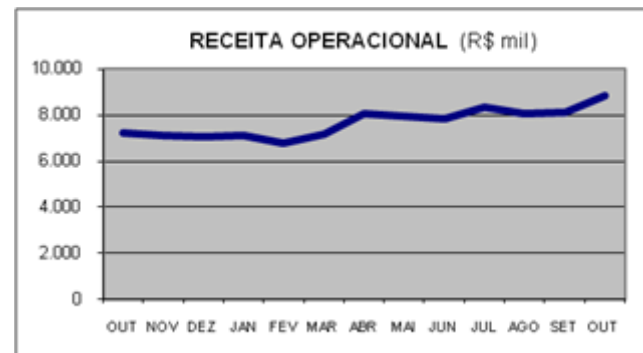
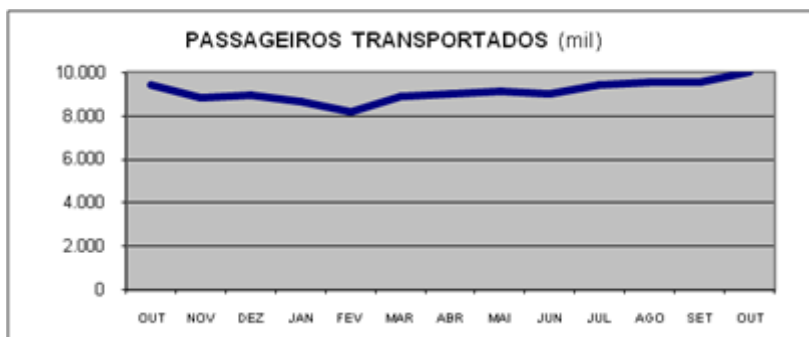
PASSAGEIROS TRANSPORTADOS: PASSAGEIROS QUE INGRESSARAM NO SISTEMA – PAGANTES E ISENTOS

RECEITA OPERACIONAL: VENDA DE BILHETES EXCLUSIVOS, DE INTEGRAÇÃO, VALE TRANSPORTE, ESTUDANTE E ECONÔMICO

TAXA DE COBERTURA: [(RECEITA OPERACIONAL + RECEITA PATRIMONIAL) / CUSTO OPERACIONAL] X 100

REGULARIDADE: [VIAGENS REALIZADAS / (VIAGENS PROGRAMADAS + EXTRAS)] X 100

RESULTADOS ALCANÇADOS PELA CBTU PERÍODO OUT/2007 A OUT/2008



RESULTADOS ALCANÇADOS PELA CBTU PERÍODO OUT/2007 A OUT/2008

PASSAGEIROS TRANSPORTADOS:

- TOTAL NO PERÍODO: SUPERIOR A 125 MILHÕES DE PASSAGEIROS
- OUTUBRO 2008 – 9.992,9 MIL PASSAGEIROS - INCREMENTO DE 6,2% EM RELAÇÃO A OUTUBRO 2007
- RESULTADO DE OUTUBRO – MELHOR DESEMPENHO DOS ÚLTIMOS 13 ANOS.

RECEITA:

- A RECEITA NO PERÍODO APRESENTA CURVA ASCENDENTE DEVIDO AO INCREMENTO DE DEMANDA
- OUTUBRO 2008 – R\$ 8.830,0 MIL – INCREMENTO DE 22,8% EM RELAÇÃO A OUTUBRO 2007
- PERÍODO JANEIRO A OUTUBRO – R\$ 78.033,4 MIL – INCREMENTO DE 16% AO MESMO PERÍODO 2007

TAXA DE COBERTURA:

- OUTUBRO 2008 – 37% - INCREMENTO DE 7,7 PONTOS PERCENTUAIS EM RELAÇÃO A OUTUBRO 2007
- RESULTADO EM FUNÇÃO DO INCREMENTO NA RECEITA E REDUÇÃO NOS CUSTOS DE 2,8%

REGULARIDADE:

- OUTUBRO 2008 – 97,8% - INCREMENTO DE 1,4% EM RELAÇÃO A OUTUBRO 2007
- EM 18.707 VIAGENS PROGRAMADAS, APENAS 339 CANCELADAS

Expansão – 4,2 km
Rodoviária – Camaragibe

Linha Centro – 21 km
Recife – Rodoviária - Camaragibe
Recife - Jaboatão

Linha Sul – 14,5 km
Recife - Cajueiro Seco

Cajueiro Seco – Curado - 8,5 km

Linha Sul (diesel) - 17,6 km
Cajueiro Seco - Cabo

65,8 km
36 estações
25 Trens elétricos
de 4 carros
7 VLTs diesel
de 3 carros

SISTEMA DE
METRÔ DO RECIFE

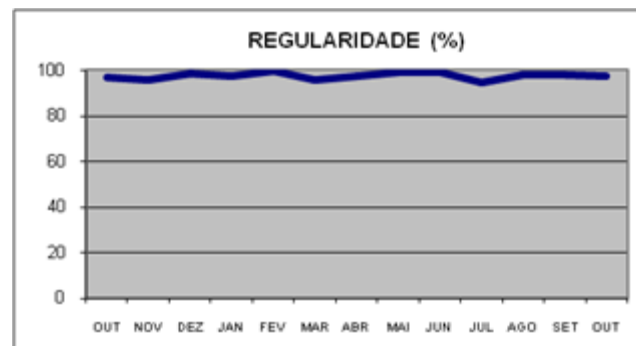
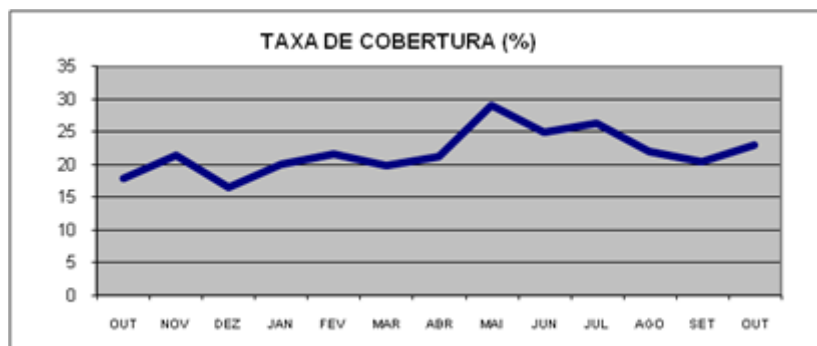
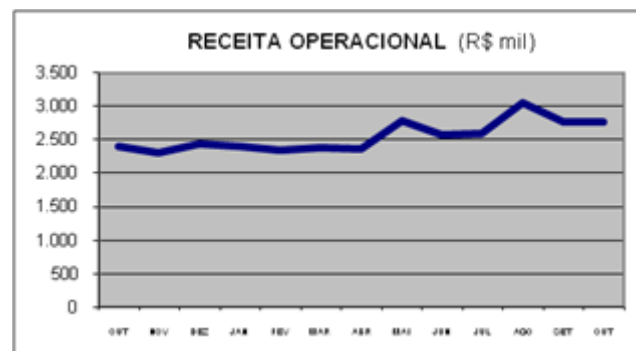
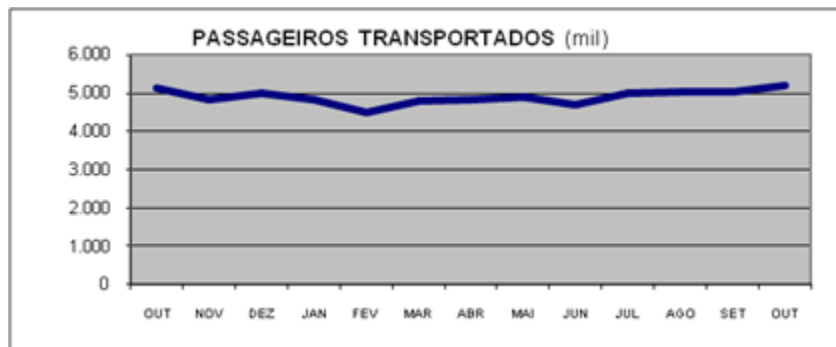


EVOLUÇÃO DOS INDICADORES NO SISTEMA DE RECIFE PERÍODO OUT/2007 A OUT/2008

EVOLUÇÃO DOS PRINCIPAIS INDICADORES - RECIFE

INDICADORES	2 0 0 7			2 0 0 8										%
	OUT	NOV	DEZ	JAN	FEV	MAR	ABR	MAI	JUN	JUL	AGO	SET	OUT	
Passageiros Transp. Total (mil)	5.125	4.843	4.987	4.839	4.497	4.781	4.833	4.886	4.699	4.992	5.013	5.037	5.208	1,6
Receita Operacional (R\$)	2.396	2.308	2.449	2.404	2.356	2.385	2.359	2.792	2.581	2.590	3.064	2.772	2.773	15,7
Taxa de Cobertura (%)	17,9	21,5	16,6	20,1	21,7	19,8	21,3	29,0	25,0	26,3	22,1	20,4	22,9	27,9
Regularidade (%)	96,5	95,8	98,2	97,2	99,7	95,7	97,4	99,0	99,3	94,8	98,0	98,1	97,2	0,7

EVOLUÇÃO DOS INDICADORES NO SISTEMA DE RECIFE PERÍODO OUT/2007 A OUT/2008



EVOLUÇÃO DOS INDICADORES NO SISTEMA DE RECIFE PERÍODO OUT/2007 A OUT/2008

PASSAGEIROS TRANSPORTADOS:

- **CURVA CRESCENTE DESDE FEVEREIRO 2008**
- **OUTUBRO 2008 – 5.207,5 MIL PASSAGEIROS - INCREMENTO DE 1,6% EM RELAÇÃO A OUTUBRO 2007**
- **RESULTADO DE OUTUBRO – MELHOR DESEMPENHO DOS ÚLTIMOS 13 ANOS.**

RECEITA:

- **VERIFICA-SE UMA MUDANÇA DE PATAMAR – ELEVAÇÃO DE 2008 EM RELAÇÃO À 2007**
- **OUTUBRO 2008 – R\$2.772,9 MIL – INCREMENTO DE 15,7% EM RELAÇÃO A OUTUBRO 2007**
- **PERÍODO JANEIRO A OUTUBRO – R\$ 26.076,7 MIL – INCREMENTO DE 17,2% AO MESMO PERÍODO 2007**
- **AUMENTO PROPICIADO PELA DEMANDA + REAJUSTE TARIFÁRIO (DE R\$ 1,20 PARA R\$ 1,30)**

TAXA DE COBERTURA:

- **OUTUBRO 2008 – 22,9% - INCREMENTO DE 5,0 PONTOS PERCENTUAIS EM RELAÇÃO A OUTUBRO 2007**
- **RESULTADO EM FUNÇÃO DO INCREMENTO NA RECEITA E REDUÇÃO DE 9,1% NOS CUSTOS EM OUT/2008**

REGULARIDADE:

- **OUTUBRO 2008 – 97,2% - INCREMENTO DE 0,7% EM RELAÇÃO A OUTUBRO 2007**
- **EM 8.528 VIAGENS PROGRAMADAS, APENAS 236 CANCELADAS**

Passageiros transportados

Recife	2005	2006	2007	até out/08
Passageiros / ano	54.331.170	57.210.592	56.614.998	48.784.959
Passageiros / dia	169.762	179.621	176.332	180.345
Demanda atual / dia				374.000
Recorde de passageiros / dia	197.266	205.662	194.562	205.870
Receita Total (R\$ x mil)	25.682,0	28.091,0	27.791,0	26.955,6
Custo Total (R\$ x mil)	105.642,0	132.140,0	140.743,0	117.534,6
OGU (R\$ x mil)	79.960,0	104.049,0	112.952,0	90.579,0

Cronograma Orçamentário – Investimento

	R\$ x mil					
	ATÉ 2006	2007	2008	2009	2010	TOTAL
METRÔ RECIFE	552.591,7 58%	108.400,0 70%	90.000,0 79%	114.876,3 92%	79.000,0 100%	944.868,0

Cronograma Orçamentário - Manutenção

	R\$ x mil				
METRÔ RECIFE	2005	2006	2007	até out/08	TOTAL
Custeio	33.620,1	44.371,8	51.824,3	46.474,6	176.290,8

Metrô de Recife – Situação do PAC



Inauguração da estação Tancredo Neves e entrega do 9º TUE

DESCRIÇÃO: Implantação da Linha Sul eletrificada, da estação Recife a Cajueiro Seco, com 14,5 km, 10 estações e 6 terminais de integração. Duplicação e modernização da Linha Sul diesel, da estação Cajueiro Seco a Cabo, com 17,6 km, 5 estações e aquisição de 7 trens leves a diesel com 3 carros (VLT).

Expansão da Linha Centro eletrificada, da estação Rodoviária a Camaragibe, com 4,7 km, 2 estações e 1 terminal e integração. Recuperação da Linha Centro eletrificada, da estação Recife a Jaboatão e da estação Coqueiral a Rodoviária, com 20,7 km, 17 estações e 3 terminais de integração.

UF: PE

META: 57,5 km

DATA DE CONCLUSÃO: 30/11/2010

INVESTIMENTO PREVISTO 2007-2010: R\$ 392,3 milhões

EXECUTOR: Companhia Brasileira de Trens Urbanos - CBTU

RESULTADOS

- Avanço físico acumulado de 70,6%:
- Linha Sul eletrificada: 100% das estações concluídas; 95% da subestação Shopping; 100% da subestação Cajueiro Seco e 80% da sinalização de via, em 30/11/2008
- Entregue à operação o 9º trem elétrico (TUE) recuperado e climatizado, em 17/11/2008
- Inaugurada a estação de Tancredo Neves e iniciada a operação Recife a Tancredo Neves, em 17/11/2008
- Assinado contrato para aquisição de 7 VLTs em 11/12/2008

PROVIDÊNCIAS

- Iniciar operação da Linha Sul – Recife a Cajueiro Seco até 28/02/2009
- Entregar à operação mais 3 trens elétricos até 31/12/2008
- Concluir 75% das obras até 31/12/2008



SISTEMA DE METRÔ DE BELO HORIZONTE

Linha 1 Eldorado - Vilarinho

28,5 km
19 estações
25 Trens

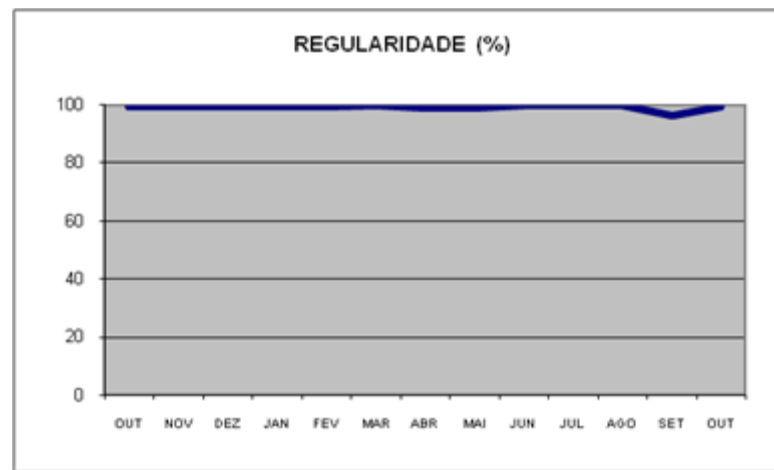
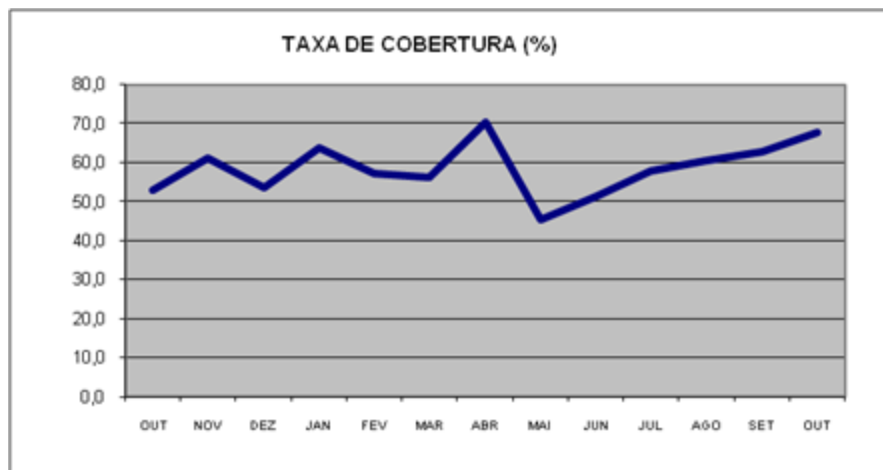
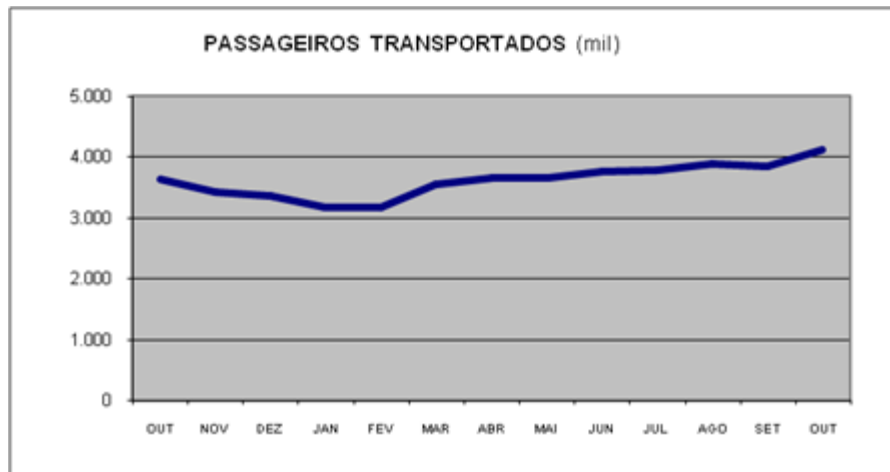


EVOLUÇÃO DOS INDICADORES NO SISTEMA DE BELO HORIZONTE PERÍODO OUT/2007 A OUT/2008

EVOLUÇÃO DOS PRINCIPAIS INDICADORES – BELO HORIZONTE

INDICADORES	2 0 0 7			2 0 0 8										%
	OUT	NOV	DEZ	JAN	FEV	MAR	ABR	MAI	JUN	JUL	AGO	SET	OUT	
Passageiros Transp. Total (mil)	3.639	3.418	3.370	3.183	3.180	3.550	3.661	3.665	3.756	3.792	3.894	3.852	4.114	13,1
Receita Operacional (R\$)	4.488	4.536	4.290	4.367	4.158	4.491	5.404	4.863	4.998	5.424	4.692	4.990	5.741	27,9
Taxa de Cobertura (%)	53,0	61,2	53,6	63,8	57,3	56,3	70,4	45,6	51,4	58,1	60,7	62,8	68	27,7
Regularidade (%)	99,6	99,5	99,5	99,6	99,4	99,7	99,0	99,1	99,9	99,9	99,7	96,1	99,5	-0,1

EVOLUÇÃO DOS INDICADORES NO SISTEMA DE BELO HORIZONTE PERÍODO OUT/2007 A OUT/2008



EVOLUÇÃO DOS INDICADORES NO SISTEMA DE BELO HORIZONTE PERÍODO OUT/2007 A OUT/2008

PASSAGEIROS TRANSPORTADOS:

- **MAIOR ÍNDICE DE CRESCIMENTO DOS SISTEMAS DA CBTU**
- **OUTUBRO 2008 – 4.114,0 MIL PASSAGEIROS - INCREMENTO DE 13,1% EM RELAÇÃO A OUTUBRO 2007**
- **AVANÇO DEVIDO REDUÇÃO DE INTERVALO COM MELHORIA DA SINALIZAÇÃO**

RECEITA:

- **OUTUBRO 2008 – R\$ 5.741,0 MIL – INCREMENTO DE 27,9% EM RELAÇÃO A OUTUBRO 2007**
- **PERÍODO JANEIRO A OUTUBRO – R\$ 49.127,4 MIL – INCREMENTO DE 17,2% AO MESMO PERÍODO 2007**

TAXA DE COBERTURA:

- **PATAMAR BASTANTE ELEVADO MESMO EM ESCALA INTERNACIONAL**
- **OUTUBRO 2008 – 67,7% - INCREMENTO DE 14,7 PONTOS PERCENTUAIS EM RELAÇÃO A OUTUBRO 2007**
- **RESULTADO EM FUNÇÃO DO INCREMENTO NA RECEITA E CUSTOS NO MESMO PATAMAR DE OUT/2008**

REGULARIDADE:

- **OUTUBRO 2008 – 99,5% - INCREMENTO DE 27,7% EM RELAÇÃO A OUTUBRO 2007**
- **CONSIDERÁVEL AUMENTO DE 808 VIAGENS PROGRAMADAS NO ÚLTIMO MÊS, COM APENAS 36 CANCELADAS**

Passageiros transportados

Linha 1 - Eldorado a Vilarinho	2005	2006	2007	até out/08
Passageiros / ano	32.022.559	35.556.925	39.489.560	36.646.439
Passageiros / dia	106.645	123.928	136.394	147.772
Demanda atual / dia				230.000
Recorde de passageiros / dia	120.816	152.662	154.918	171.610
Receita Total (R\$ x mil)	33.351,0	41.727,0	55.397,0	53.460,0
Custo Total (R\$ x mil)	66.027,0	82.654,0	93.259,0	84.993,8
OGU (R\$ x mil)	32.676,0	40.927,0	37.862,0	31.533,8

Cronograma Orçamentário - Investimento

	R\$ x mil					
	2003 A 2006	2007	2008	2009	2010	TOTAL PROJETO
Linha 1 Eldorado - Vilarinho	146.039,0 97%	14.570,0 99%	1.300,0 99%	4.400,0 100%	-	602.228,7

Cronograma Orçamentário - Manutenção

	R\$ x mil				
Linha 1 Eldorado - Vilarinho	2005	2006	2007	até out/08	TOTAL
Custeio	32.648,0	38.825,7	46.365,5	39.501,9	157.341,1

Metrô de Belo Horizonte – Linha 1 – Eldorado a Vilarinho

Situação do PAC



Estação São Gabriel

DESCRIÇÃO: Conclusão da Linha 1 de Eldorado a Vilarinho, com a expansão de 6,6 km de linha, com 5 estações e 2 terminais de integração, e com a implantação da sinalização e modernização dos trens e do centro de manutenção.

UF: MG

META: 6,6 km

DATA DE CONCLUSÃO: 31/12/2009

INVESTIMENTO PREVISTO 2007-2010: R\$ 20,2 milhões

EXECUTOR: Companhia Brasileira de Trens Urbanos - CBTU

RESULTADOS

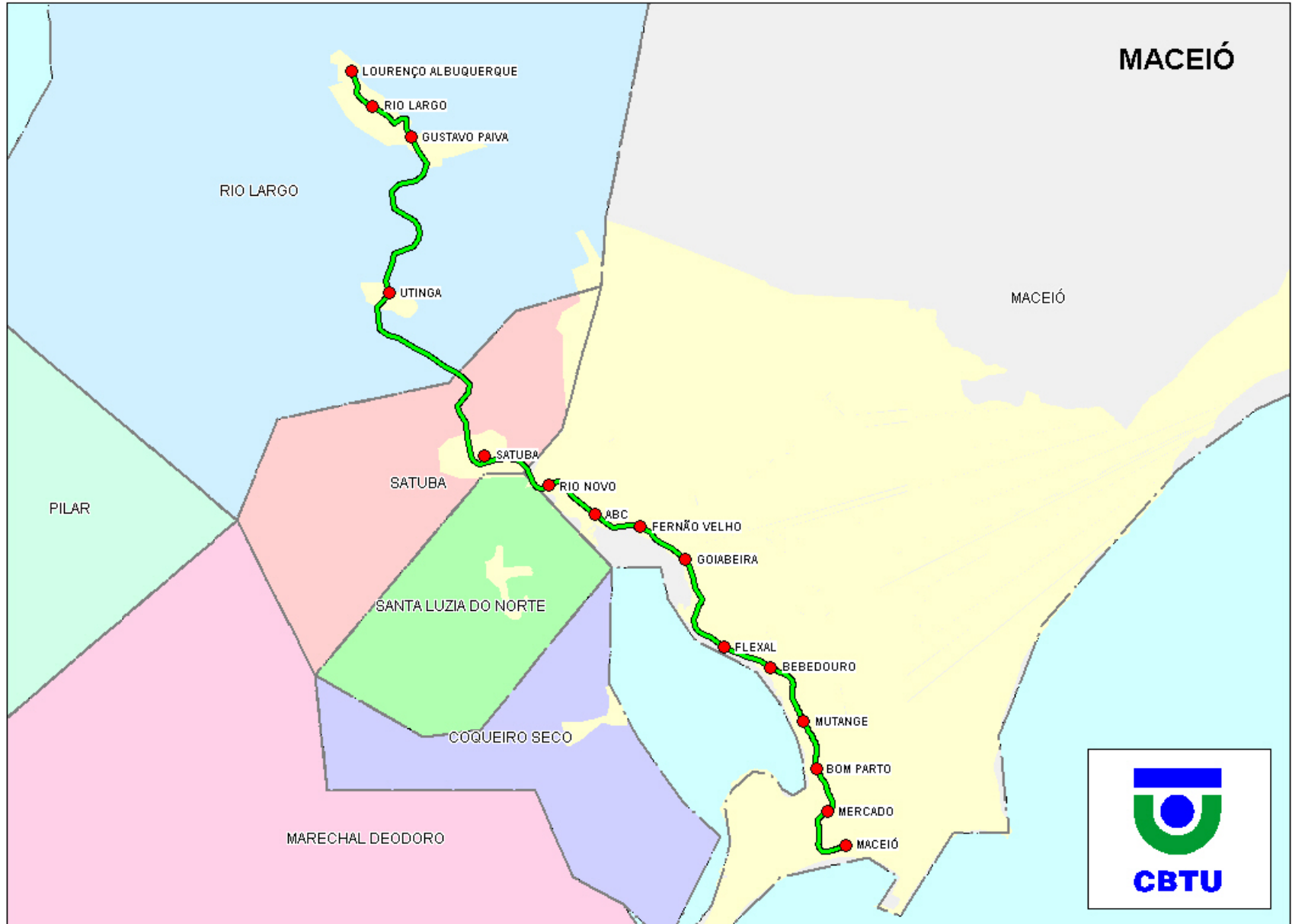
- Linha 1 concluída e em operação, restando a conclusão do Pátio de Manobra – 99% realizados.
- Aumento de 20% no número de passageiros transportados por dia útil com a inauguração do terminal de integração da Estação Vilarinho, setores norte e sul, em abril de 2008. Recorde diário em 5 de setembro - 171.610 passageiros/dia

PROVIDÊNCIAS

- Relançar a licitação para contratação do Pátio de Manobra da estação Vilarinho até 30/06/2009
- Concluir o empreendimento até 31/12/2009



SISTEMA DE TRENS URBANOS DE MACEIÓ



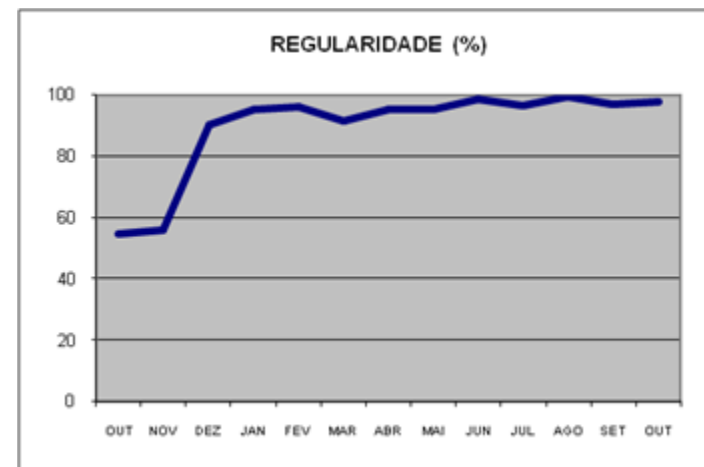
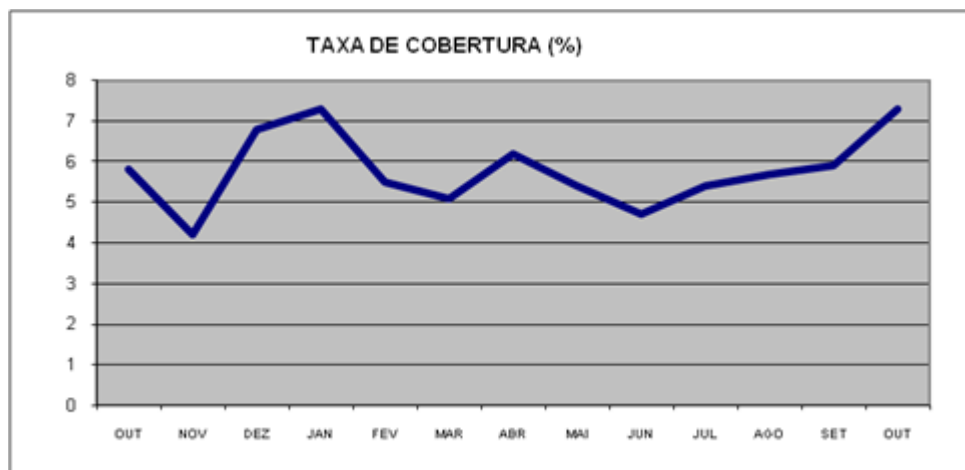
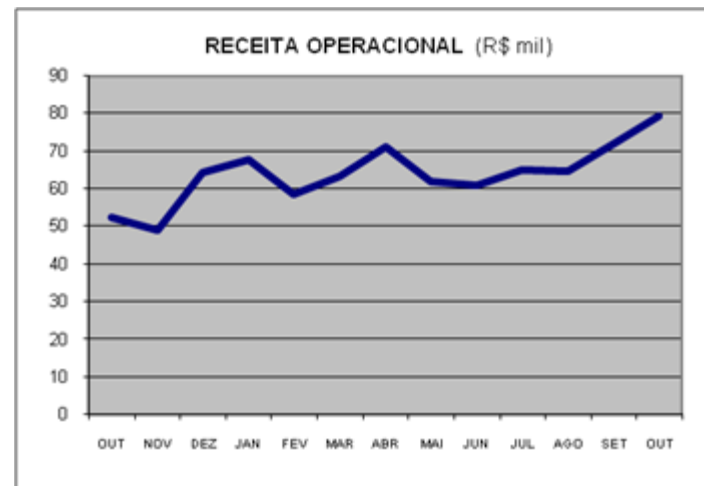
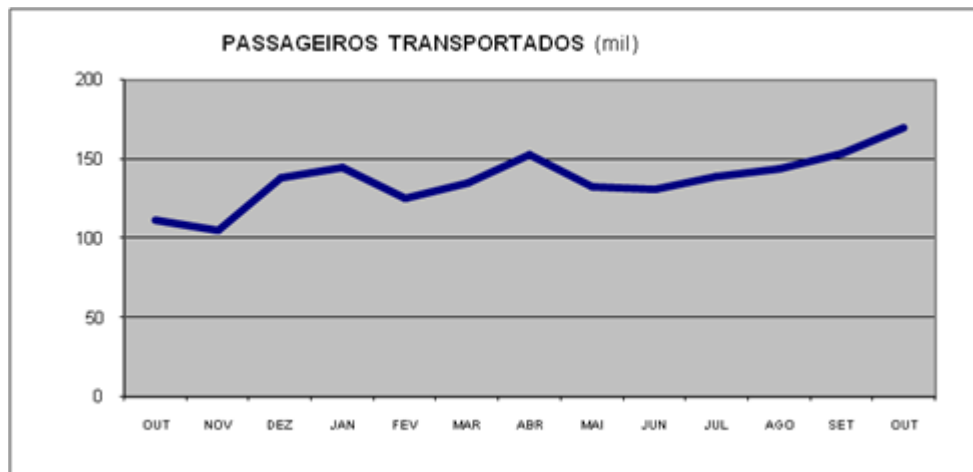
EVOLUÇÃO DOS INDICADORES NO SISTEMA DE MACEIÓ

PERÍODO OUT/2007 A OUT/2008

EVOLUÇÃO DOS PRINCIPAIS INDICADORES - MACEIÓ

INDICADORES	2007			2008										%
	OUT	NOV	DEZ	JAN	FEV	MAR	ABR	MAI	JUN	JUL	AGO	SET	OUT	out / out
	Passageiros Transp. Total (mil)	112	105	138	145	125	135	153	133	131	139	144	154	170
Receita Operacional (R\$ mil)	52	49	64	68	58	63	71	62	61	65	65	72	79	51,5
Taxa de Cobertura (%)	5,8	4,2	6,8	7,3	5,5	5,1	6,2	5,4	4,7	5,4	5,7	5,9	7	25,9
Regularidade (%)	54,8	56,1	90,4	95,3	96,2	91,5	95,5	95,2	98,6	96,7	99,5	96,9	97,7	78,3

EVOLUÇÃO DOS INDICADORES NO SISTEMA DE MACEIÓ PERÍODO OUT/2007 A OUT/2008



EVOLUÇÃO DOS INDICADORES NO SISTEMA DE MACEIÓ PERÍODO OUT/2007 A OUT/2008

PASSAGEIROS TRANSPORTADOS:

- **COM A RECUPERAÇÃO DA VIA PERMANENTE E MATERIAL RODANTE, TEVE CONSIDERÁVEL AUMENTO DE PASSAGEIROS TRANSPORTADOS**
- **OUTUBRO 2008 – 169,8 X MIL PASSAGEIROS - INCREMENTO DE 51,6% EM RELAÇÃO A OUTUBRO 2007**

RECEITA:

- **OUTUBRO 2008 – R\$ 79,4 MIL – INCREMENTO DE 51,5% EM RELAÇÃO A OUTUBRO 2007**
- **PERÍODO JANEIRO A OUTUBRO – R\$ 664,8 MIL – INCREMENTO DE 7,1% AO MESMO PERÍODO 2007**

TAXA DE COBERTURA:

- **OUTUBRO 2008 – 7,3% - INCREMENTO DE 1,5 PONTOS PERCENTUAIS EM RELAÇÃO A OUTUBRO 2007**

REGULARIDADE:

- **OUTUBRO 2008 – 97,7% - INCREMENTO DE 78,3% EM RELAÇÃO A OUTUBRO 2007**
- **EM 429 VIAGENS PROGRAMADAS, APENAS 2 CANCELADAS**

Cronograma Orçamentário - Manutenção

					R\$ x mil
Maceió	2005	2006	2007	até out/08	TOTAL
Custeio	3.745,4	6.138,4	5.187,2	4.376,8	19.447,8

Passageiros transportados

Maceió	2005	2006	2007	até out/08
Passageiros / ano	1.815.275	1.499.678	1.563.798	1.428.629
Passageiros / dia	6.696	5.560	5.808	6.031
Demanda atual / dia				40.000
Recorde de passageiros / dia	9.476	8.388	10.337	7.932
Receita Total (R\$ x mil)	848,0	735,0	756,0	667,3
Custo Total (R\$ x mil)	10.436,0	13.140,0	11.213,0	11.705,5
OGU (R\$ x mil)	9.588,0	12.405,0	10.457,0	11.038,2

**PROPOSTA DE MODERNIZAÇÃO E EXPANSÃO
MACEIÓ**

QUADRO RESUMO

ESTAÇÕES		
NOVAS	RECONSTRUÍDAS / RECUPERADAS	TOTAL
4	2 / 13	19

Novo Material Rodante: 8 veículos leves sobre trilhos - VLTs

PASSAGEIROS TRANSPORTADOS

DIA	MÊS	ANO
40 mil	1 milhão	12 milhões

Redução de 77,4% no subsídio por passageiro transportado

Valor estimado do projeto: R\$ 141,3 milhões

SISTEMA DE TRENS URBANOS DE JOÃO PESSOA



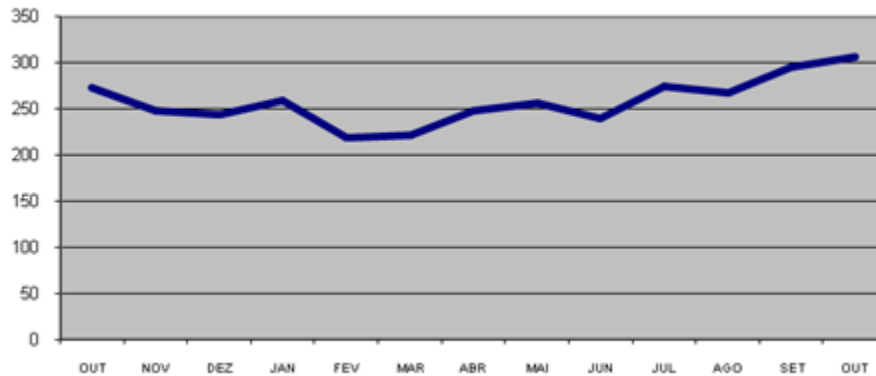
EVOLUÇÃO DOS INDICADORES NO SISTEMA DE JOÃO PESSOA PERÍODO OUT/2007 A OUT/2008

EVOLUÇÃO DOS PRINCIPAIS INDICADORES – JOÃO PESSOA

INDICADORES	2007			2008										%
	OUT	NOV	DEZ	JAN	FEV	MAR	ABR	MAI	JUN	JUL	AGO	SET	OUT	out / out
Passageiros Transp. Total (mil)	274	249	244	260	219	222	249	257	240	275	268	296	307	12,0
Receita Operacional (R\$)	130	120	117	126	105	107	120	124	114	132	128	141	144	11,3
Taxa de Cobertura (%)	14,0	12,9	12,6	13,5	14,7	14,5	14,1	15,5	6,6	9,5	12,8	17,0	12,3	-12,1
Regularidade (%)	98,2	98,5	96,7	93,7	92,0	96,1	96,3	98,1	91,8	97,4	98,5	95,9	91,7	-6,6

EVOLUÇÃO DOS INDICADORES NO SISTEMA DE JOÃO PESSOA PERÍODO OUT/2007 A OUT/2008

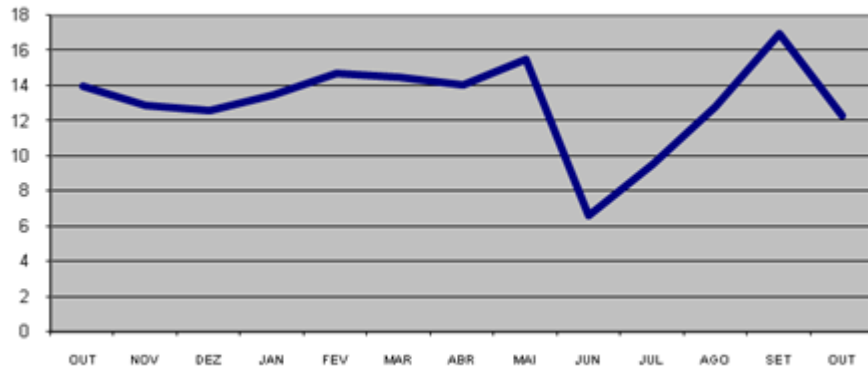
PASSAGEIROS TRANSPORTADOS (mil)



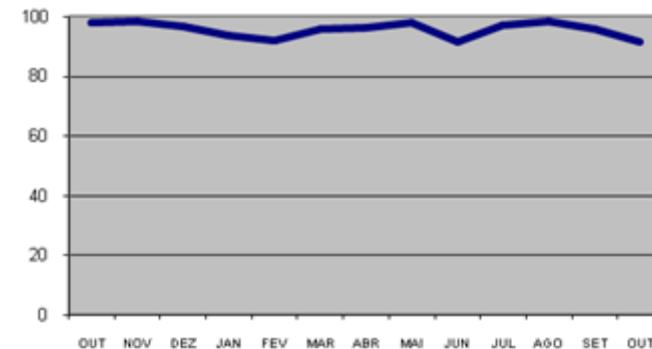
RECEITA OPERACIONAL (R\$ mil)



TAXA DE COBERTURA (%)



REGULARIDADE (%)



EVOLUÇÃO DOS INDICADORES NO SISTEMA DE JOÃO PESSOA PERÍODO OUT/2007 A OUT/2008

PASSAGEIROS TRANSPORTADOS:

- **COM A MELHORIA DA VIA PERMANENTE E RECUPERAÇÃO DE MATERIAL RODANTE, O SISTEMA TEM ACUSADO REGULARMENTE DEMANDAS SUPERIORES A 15 MIL PASSAGEIROS / DIA**
- **OUTUBRO 2008 – 306,8 X MIL PASSAGEIROS - INCREMENTO DE 12,1% EM RELAÇÃO A OUTUBRO 2007**
- **CONCLUSÃO DE SERVIÇOS NO TRECHO CONTRIBUIU PARA A MELHORIA NO DESEMPENHO**
- **EM 2008 – 2.593,3 X MIL PASSAGEIROS – INCREMENTO DE 8,9% AO MESMO PERÍODO DE 2007**

RECEITA:

- **OUTUBRO 2008 – R\$144,2 MIL – INCREMENTO DE 11,3% EM RELAÇÃO A OUTUBRO 2007**

TAXA DE COBERTURA:

- **OUTUBRO 2008 –12,3% - INFERIOR 1,7 PONTOS PERCENTUAIS EM RELAÇÃO A OUTUBRO 2007**

REGULARIDADE:

- **OUTUBRO 2008 – 91,7% - INFERIOR 6,5% EM RELAÇÃO A OUTUBRO 2007 DEVIDO A LIMITAÇÕES OPERACIONAIS**
- **EM 735 VIAGENS PROGRAMADAS, APENAS 37 CANCELADAS**

Cronograma Orçamentário - Manutenção

					R\$ x mil
João Pessoa	2005	2006	2007	até out/08	TOTAL
Custeio	3.196,3	3.821,7	4.369,0	4.155,7	15.542,7

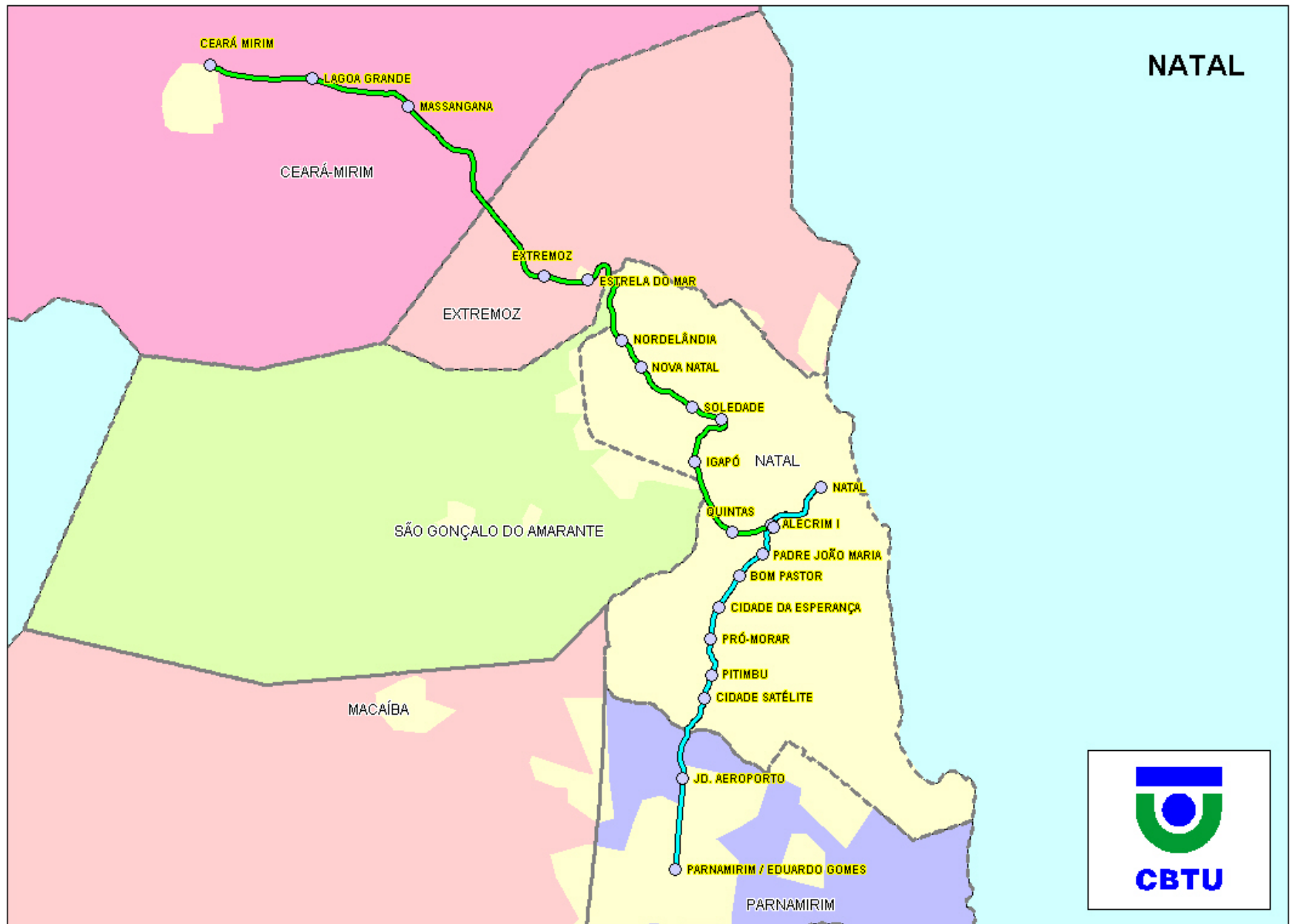
Passageiros transportados

João Pessoa	2005	2006	2007	até out/08
Passageiros / ano	2.385.593	2.590.964	2.873.823	2.593.287
Passageiros / dia	8.458	9.596	10.296	11.121
Demanda atual / dia				33.000
Recorde de passageiros / dia	12.998	14.706	17.925	16.253
Receita Total (R\$ x mil)	1.193,5	1.290,0	1.407,8	1.272,2
Custo Total (R\$ x mil)	7.396,0	9.174,0	11.161,0	10.591,2
OGU (R\$ x mil)	6.202,5	7.884,0	9.753,2	9.319,0

**PROPOSTA DE MODERNIZAÇÃO
JOÃO PESSOA**

QUADRO RESUMO		
	ESTAÇÕES	
NOVAS	CONSTRUÍDAS / RECUPERADAS	TOTAL
5	9	14
Novo Material Rodante: 8 veículos leves sobre trilhos – VLTs		
PASSAGEIROS TRANSPORTADOS		
DIA	MÊS	ANO
33 mil	0,86 milhão	10 milhões
Redução de 55% no subsídio por passageiro transportado		
Valor estimado do projeto: R\$ 105,5 milhões		

SISTEMA DE TRENS URBANOS DE NATAL

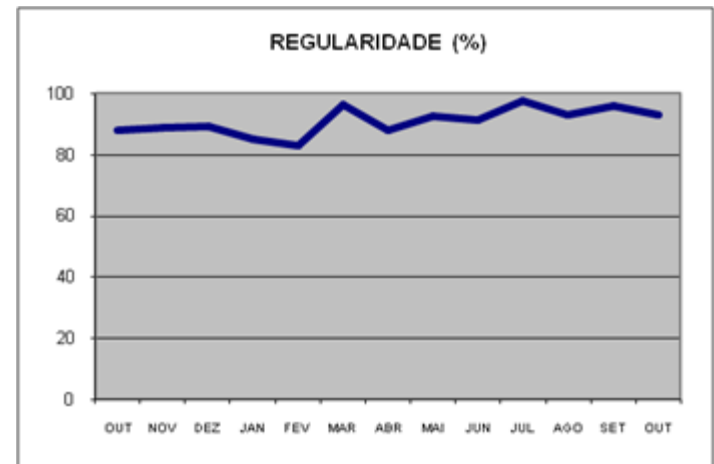
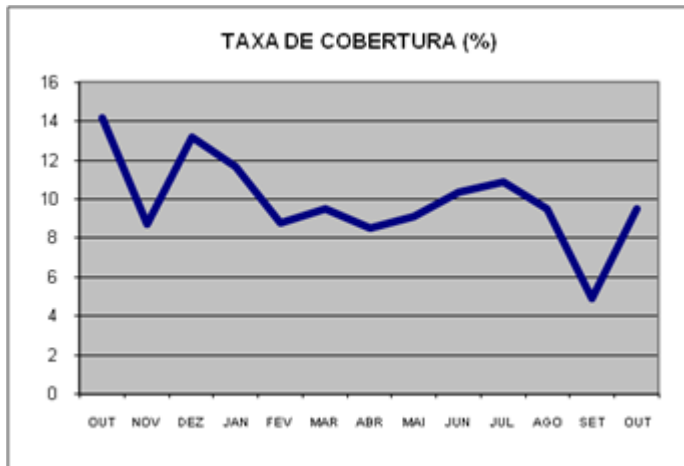
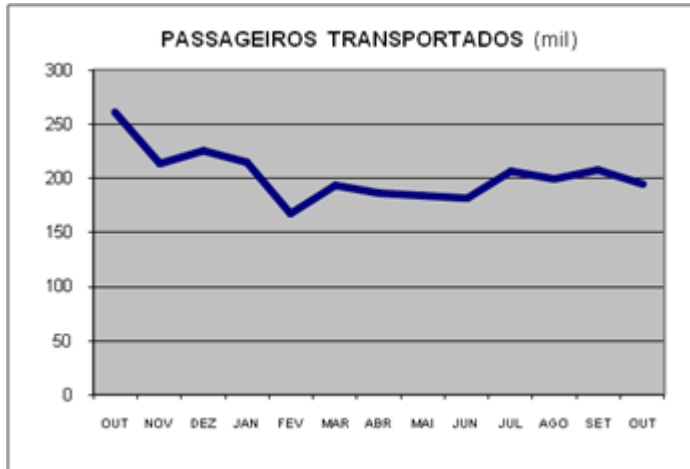


EVOLUÇÃO DOS INDICADORES NO SISTEMA DE NATAL PERÍODO OUT/2007 A OUT/2008

EVOLUÇÃO DOS PRINCIPAIS INDICADORES - NATAL

INDICADORES	2007			2008										%
	OUT	NOV	DEZ	JAN	FEV	MAR	ABR	MAI	JUN	JUL	AGO	SET	OUT	
Passageiros Transp. Total (mil)	261	214	226	215	167	194	186	184	182	207	199	208	195	-25,3
Receita Operacional (R\$)	124	101	107	102	79	93	89	88	87	100	95	101	92	-25,6
Taxa de Cobertura (%)	14,2	8,7	13,2	11,7	8,8	9,5	8,5	9,1	10,4	10,9	9,5	4,9	9,5	-33,1
Regularidade (%)	88,1	88,9	89,1	85,2	82,9	96,4	88,2	92,7	91,3	97,7	93,2	95,8	92,9	5,4

EVOLUÇÃO DOS INDICADORES NO SISTEMA DE NATAL PERÍODO OUT/2007 A OUT/2008



EVOLUÇÃO DOS INDICADORES NO SISTEMA DE NATAL PERÍODO OUT/2007 A OUT/2008

PASSAGEIROS TRANSPORTADOS:

- **OUTUBRO 2008 – 194,5 X MIL PASSAGEIROS - INFERIOR 25,3% EM RELAÇÃO A OUTUBRO 2007**
- **EM 2008 – 1.938,8 X MIL PASSAGEIROS – INFERIOR 1,8% AO MESMO PERÍODO DE 2007**

RECEITA:

- **OUTUBRO 2008 – R\$ 92,4 MIL – INFERIOR DE 25,6% EM RELAÇÃO A OUTUBRO 2007**

TAXA DE COBERTURA:

- **OUTUBRO 2008 – 9,5% - INFERIOR 4,7 PONTOS PERCENTUAIS EM RELAÇÃO A OUTUBRO 2007**

REGULARIDADE:

- **OUTUBRO 2008 – 92,9% - INCREMENTO DE 5,4% EM RELAÇÃO A OUTUBRO 2007**

Cronograma Orçamentário - Manutenção

NATAL	2005	2006	2007	até out/08	TOTAL
Custeio	3.375,9	3.860,1	5.521,1	4.995,7	17.752,8

Passageiros transportados

Natal	2005	2006	2007	até out/08
Passageiros / ano	2.409.000	2.443.017	2.793.831	1.938.281
Passageiros / dia	8.978	9.171	10.123	8.167
Demanda atual / dia				61.000
Recorde de passageiros / dia	11.396	11.490	15.091	9.975
Receita Total (R\$ x mil)	1.197,7	1.196,0	1.385,5	959,3
Custo Total (R\$ x mil)	8.772,0	9.825,0	10.692,0	10.663,4
OGU (R\$ x mil)	7.574,3	8.629,0	9.306,5	9.704,1

**PROPOSTA DE MODERNIZAÇÃO E EXPANSÃO
NATAL**

QUADRO RESUMO		
ESTAÇÕES		
NOVAS UNIÃO / ESTADO	RECUPERADAS UNIÃO / ESTADO	TOTAL
5 / 1	15 / 5	26
Novo Material Rodante: 12 veículos leves sobre trilhos – VLTs		
PASSAGEIROS TRANSPORTADOS		
DIA	MÊS	ANO
61 mil	1,6 milhão	19 milhões
Redução de 69% no subsídio por passageiro transportado		
Valor estimado do projeto: R\$ 173,8 milhões		



**Trem Urbano
Calçada - Paripe**

**13,5 km
10 estações
6 Trens**

**Metrô
Lapa - Pirajá**

**12,1 km
1,5 km subterrâneo
5,9 km elevado
8 estações
12 Trens**

**SISTEMA DE
SALVADOR**

Passageiros transportados

Trecho Calçada - Paripe	2005	2006	2007	até out/08
Passageiros / ano	4.402.563	4.166.346	3.605.714	3.301.560
Passageiros / dia	15.588	14.524	10.901	11.876
Demanda atual / dia				40.000
Recorde de passageiros / dia	27.247	22.291	19.372	25.170

Cronograma Orçamentário - Investimento

						R\$ x mil	
		ATÉ 2006	2007	2008	2009	2010	TOTAL
TREM URBANO Calçada - Paripe							
Total		38.369,0	13.356,0	16.957,0	-	-	68.682,0
		56%	75%	100%			
METRÔ Lapa - Pirajá							
Recursos da União		428.949,4	56.095,6	108.180,0	101.453,0	223.089,0	917.767,0
Recursos do Estado da Bahia		65.147,0	84.700,0	-	-	-	149.847,0
Total		494.096,4	140.795,6	108.180,0	101.453,0	223.089,0	1.067.614,0
		46%	59%	70%	79%	100%	
METRÔ SALVADOR		532.465,4	154.151,6	125.137,0	101.453,0	223.089,0	1.136.296,0

Metrô de Salvador – Lapa a Pirajá – Situação do PAC



Estação Brotas

DESCRIÇÃO: Implantação completa do trecho Lapa a Pirajá, com 12,1 km de extensão, sendo 1,5 km subterrâneo, 5,9 km em elevado e 4,7 km em superfície, 8 estações, sendo 3 com integração e aquisição de 12 trens elétricos de 4 carros.

UF: BA

META: 12,1 km

DATA DE CONCLUSÃO: 31/12/2010

INVESTIMENTO PREVISTO 2007-2010: R\$ 488,8 milhões

EXECUTOR: Companhia de Transporte de Salvador - CTS

RESULTADOS

- Avanço físico acumulado de 45,4%:
 - Estações : Campo da Pólvora - 99,6%; Acesso Norte - 98,1%; Lapa - 94,7%; Brotas – 95,2% e Bonocô – 35,0%
 - Elevados: Fonte Nova - 99,9%; Acesso Norte 1 e 2 – 99,9%; Bonocô 1 - 99,7% e Bonocô 2 e 3 - 97,9%
 - Trechos subterrâneos – 99,1%

RESTRICÇÃO

- O Acórdão 2873/2008 determina retenção cautelar nos próximos pagamentos de R\$ 50,5 milhões do contrato firmado entre a CTS e o Consórcio Metrosal, até deliberação definitiva do TCU

PROVIDÊNCIAS

- Iniciar a operação do 1º. Trecho – Lapa a Acesso Norte, até 31/05/2009
- Concluir a contratação do sistema de ventilação, de elevadores e escadas rolantes, até 28/02/2009
- Concluir 57,7% das obras até 31/12/2008



Trem Urbano de Salvador – Calçada a Paripe – Situação do PAC



Substituição de lastro na via

DESCRIÇÃO: Modernização do sistema de trens metropolitanos no trecho Calçada a Paripe, com 13,5 km de extensão, 10 estações, 2 terminais de integração e 6 trens elétricos de 4 carros

UF: BA

META: 13,5 km

DATA DE CONCLUSÃO: 30/06/2009

INVESTIMENTO PREVISTO 2007-2010: R\$ 30,3 milhões

EXECUTOR: Companhia de Transporte de Salvador - CTS

RESULTADOS

- Avanço físico acumulado de 78,3%:
 - Obras civis e reforma das instalações fixas em andamento: Estações – 76,5%; Drenagem e Via Permanente – 83%; Rede Aérea – 52,7%; Subestação – 100,0% e Ponte São João – 7,0%

PROVIDÊNCIAS

- Concluir a licitação para recuperação de 3 trens elétricos originais até 31/03/2009
- Concluir 92% das obras até 31/12/2008



Linha Oeste

João Felipe – Caucaia

19 km
15 estações
6 VLTs a diesel



Segregação da Linha de Carga – 17 km



Segregação da Linha de Carga – 16 km



SISTEMA DE FORTALEZA

Linha Sul

Vila das Flores – João Felipe

24,1 km
3,9 km subterrâneo
2,2 km elevado
19 estações
10 Trens elétricos



Passageiros transportados

Trem de Fortaleza	2005	2006	2007	até out/08
Passageiros / ano	9.436.090	7.656.366	6.227.630	5.935.316
Passageiros / dia	31.114	24.599	20.445	22.740
Demanda atual / dia				185.000
Recorde de passageiros / dia	37.087	34.785	24.157	27.343

Cronograma Orçamentário - Investimento

	ATÉ 2006	2007	2008	2009	2010	R\$ x mil TOTAL
Linha Sul						
Recursos da União	607.870,9	66.852,4	104.163,6	362.323,1	39.435,8	1.180.645,8
Recursos do Estado do Ceará	84.623,0	14.900,0	34.091,8	90.000,0	41.828,5	265.443,3
Total	692.493,9	81.752,4	138.255,4	452.323,1	81.264,3	1.446.089,1
	48%	54%	63%	94%	100%	
Linha Oeste						
Recursos da União	40.000,0	10.000,0	20.000,0	-	-	70.000,0
Recursos do Estado do Ceará			5.392,3	3.111,7	1.496,0	10.000,0
Total	40.000,0	10.000,0	25.392,3	3.111,7	1.496,0	80.000,0
	50%	63%	94%	98%	100%	
METRÔ FORTALEZA	732.493,9	91.752,4	163.647,7	455.434,8	82.760,3	1.526.089,1

Metrô de Fortaleza – Linha Sul – Vila das Flores a João Felipe

Situação do PAC



Elevado de Parangaba

DESCRIÇÃO: Implantação completa da Linha Sul, trecho Vila das Flores a João Felipe, com duplicação e eletrificação da via numa extensão de 24,1 km, sendo 2,2 km em elevado e 3,9 km em subterrâneo, implantação de sinalização e telecomunicações e aquisição de 10 trens elétricos de 4 carros (TUE).

UF: CE

META: 24,1 km

DATA DE CONCLUSÃO: 31/12/2010

INVESTIMENTO PREVISTO 2007-2010: R\$ 572,7 milhões

EXECUTOR: Companhia Cearense de Transportes Metropolitanos - METROFOR

RESULTADOS

- Avanço físico acumulado de 53,4% até novembro de 2008
 - Obras civis em andamento: elevado de Parangaba – 81,8%; trecho subterrâneo - 66,7%; estações – 48,0%; via permanente do trecho em superfície - 71,3% e viadutos rodoviários e ferroviários - 72,5%, em 30/11/2008

PROVIDÊNCIAS

- Lançar editais de licitação restantes para conclusão da obra até 31/01/2009
- Concluir os dois viadutos rodoviários até 31/12/2008
- Governo do Ceará concluir rebaixamento da estação Parangaba, para concluir o elevado até 31/12/2008



Trem Metropolitano de Fortaleza – Linha Oeste – João Felipe a Caucaía

Situação do PAC



Estação Padre Andrade – cobertura da plataforma

DESCRIÇÃO: Modernização do sistema de trens metropolitanos da Linha Oeste, trecho João Felipe a Caucaía, com recuperação da via permanente numa extensão de 19,6 km e das 10 estações existentes, e aquisição de 6 trens leves a diesel com 4 carros (VLT).

UF: CE

META: 20,00 km

DATA DE CONCLUSÃO: 30/11/2010

INVESTIMENTO PREVISTO 2007-2010: R\$ 30,00 MILHÕES

EXECUTOR: Companhia Cearense de Transportes Metropolitanos - METROFOR

RESULTADO(S)

- Avanço físico acumulado até agosto de 2008: 18,6%
 - Obras civis: 56,8% - serviços de recuperação da via e de estações
 - Assinado contrato para aquisição de 6 VLT em 30/10/2008 e emitida Ordem de Serviço em 19/11/2008

PROVIDÊNCIAS

- Concluir 29,3% das obras até 31/12/2008

