



PROPOSTA DE MODELO REGULATÓRIO DO PRÉ-SAL

**Comissão de Serviços de Infra-estrutura e Comissão de
Assuntos Econômicos do Senado Federal**

Edison Lobão

Ministro de Estado de Minas e Energia

10/09/09



Figura 1 - Propriedade das Reservas Mundiais

- Acesso às reservas é uma das principais questões geopolíticas e fonte de conflitos no mundo
- Empresas Estatais controladas por Governos detém 77% das reservas mundiais de petróleo

Petróleo Reservas Mundiais

1,26 trilhão de barris de óleo equivalente

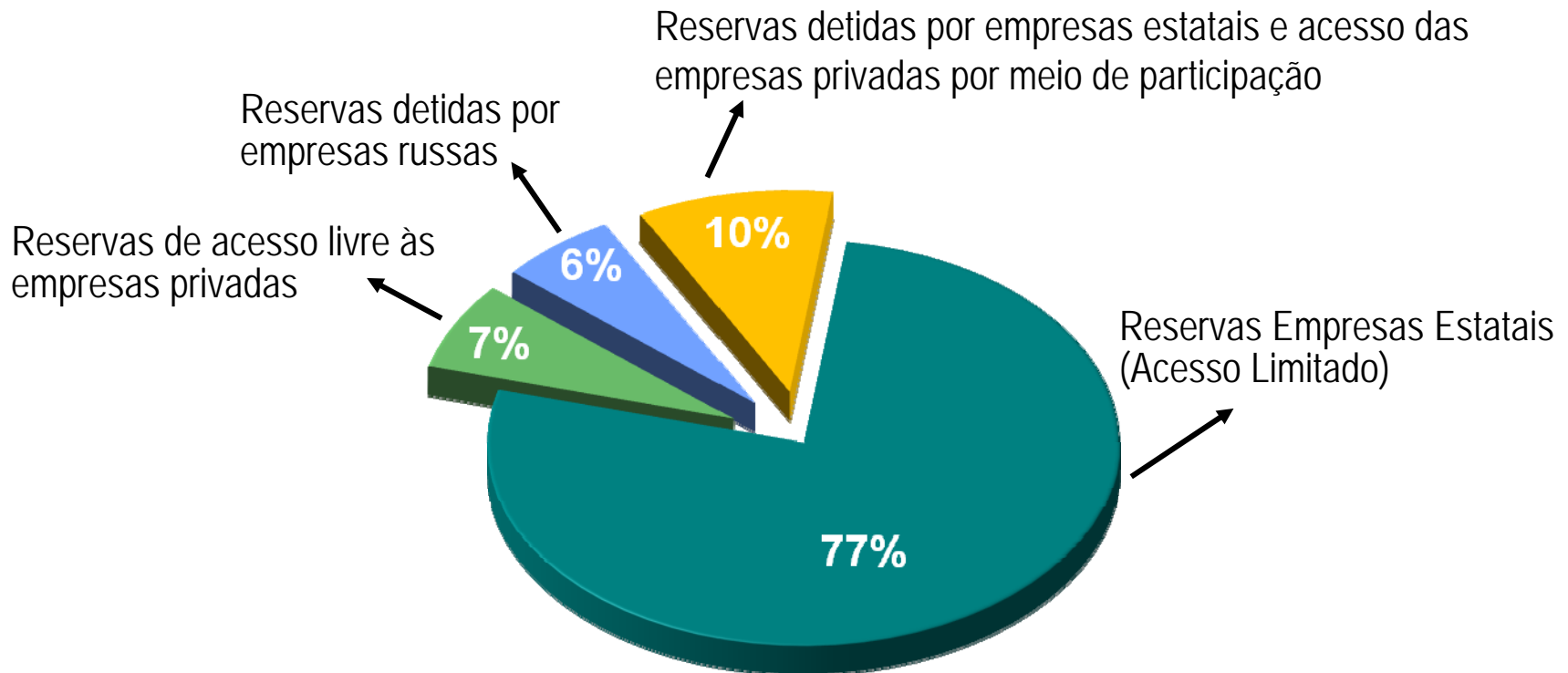




Figura 2 - A Província do Pré-Sal

Área total da Província: 149.000 km²

Área já concedidas: 41.772 km² (28%)

Área concedida c/ partc. Petrobras: 35.739 km² (24%)

Área sem concessão : 107.228 km² (72%)

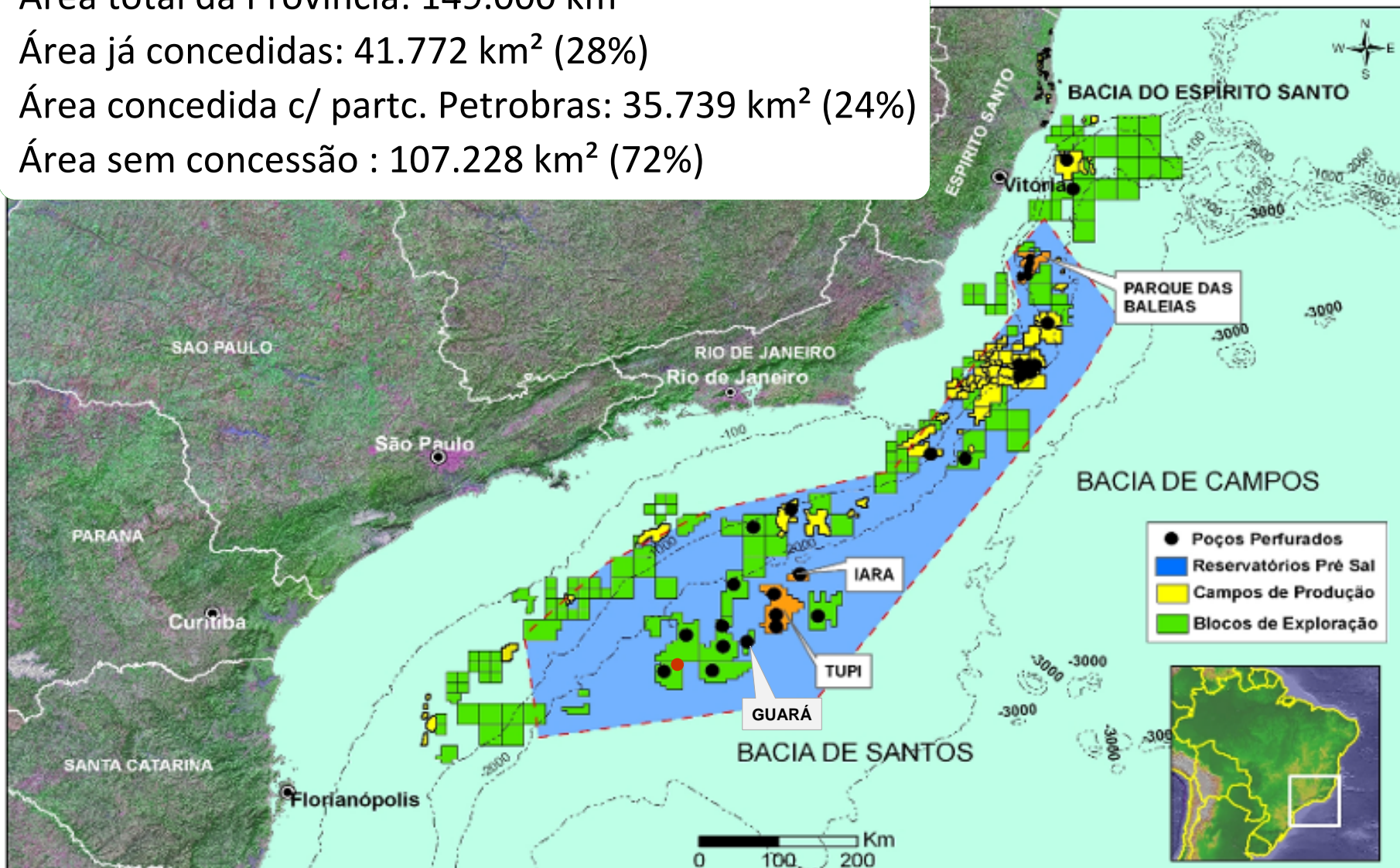




Figura 3 - Reservas Provadas de Óleo – ano 2008

	PAÍS	RESERVA [bilhões de barris]	% GLOBAL	TAXA R/P [anos]
1	Arábia Saudita	264,1	21,0%	66,5
2	Irã	137,6	10,9%	86,9
3	Iraque	115,0	9,1%	>100
4	Kuwait	101,5	8,1%	99,6
5	Venezuela	99,4	7,9%	>100
6	Emirados Árabes	97,8	7,8%	89,7
7	Rússia	79,0	6,3%	21,8
8	Líbia	43,7	3,5%	64,6
9	Cazaquistão	39,8	3,2%	70,0
10	Nigéria	36,2	2,9%	45,6
11	Estados Unidos	30,5	2,4%	12,4
12	Canadá	28,6	2,3%	24,1
13	Qatar	27,3	2,2%	54,1
14	China	15,5	1,2%	11,1
15	Angola	13,5	1,1%	19,7
	Brasil	12,6	1,0%	18,2

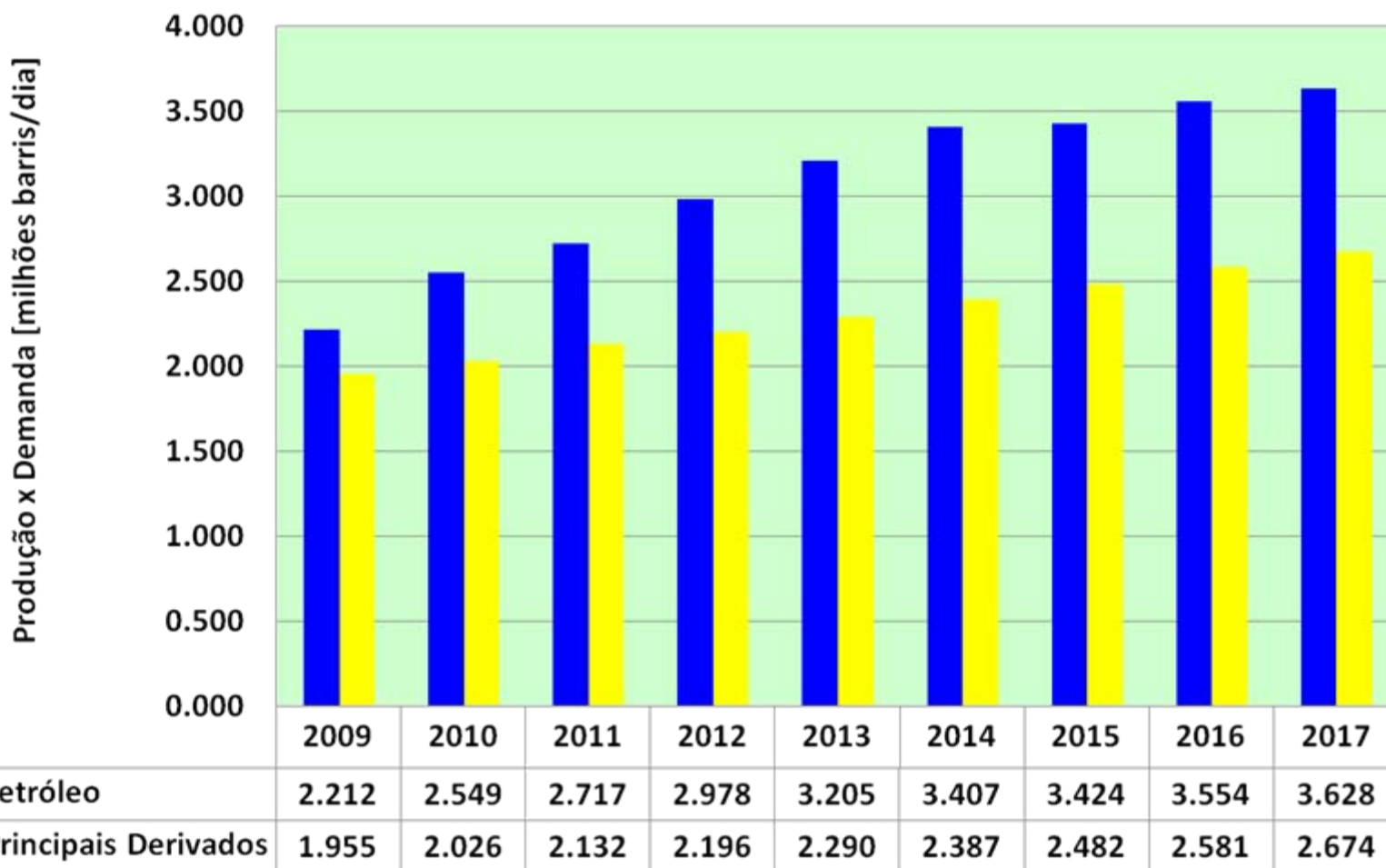
Posição estimada com o Pré-Sal 8º

+ Descobertas anunciadas 12º

Posição Atual 16º



Figura 4 - Produção Petróleo vs. Demanda Derivados



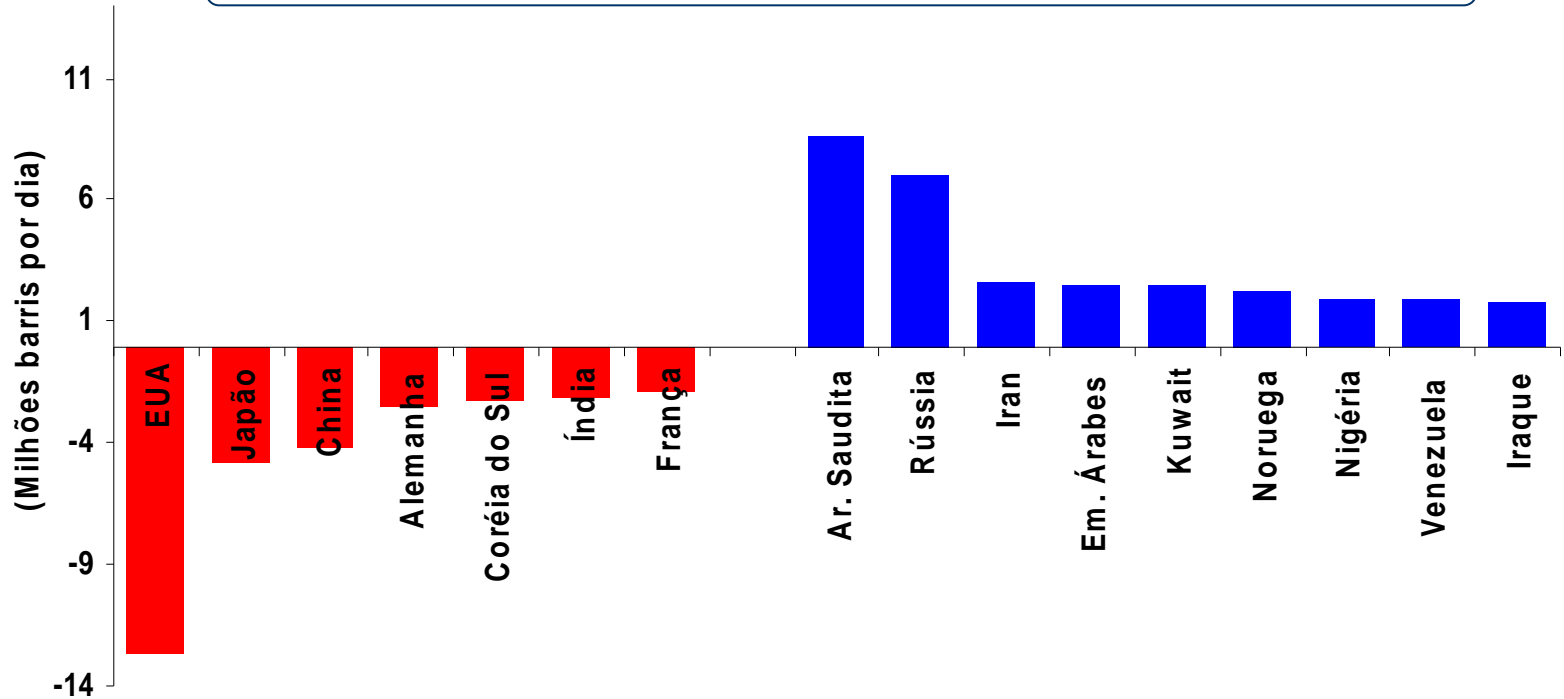
Principais Derivados: GLP, Nafta, Gasolina, QAV, Diesel, Óleo Combustível e Coque.

Fonte: PDE 2008-2017



Figura 5 - DEMANDA VERSUS OFERTA PETROLÍFERA

Importações e Exportações Líquidas de Petróleo



Principais consumidores



Principais produtores: OPEP + Rússia e Noruega

Países Consumidores com poucas reservas, alta tecnologia, grande mercado consumidor, grande base industrial e estabilidade institucional

Países Produtores com muitas reservas, pouca tecnologia, reduzida base industrial, mercado pequeno e instabilidade institucional

BRASIL: País com grandes reservas, alta tecnologia em petróleo, base industrial diversificada, grande mercado consumidor, estabilidade institucional e jurídica



Figura 6

Modelo de exploração nos principais países produtores de petróleo e gás natural

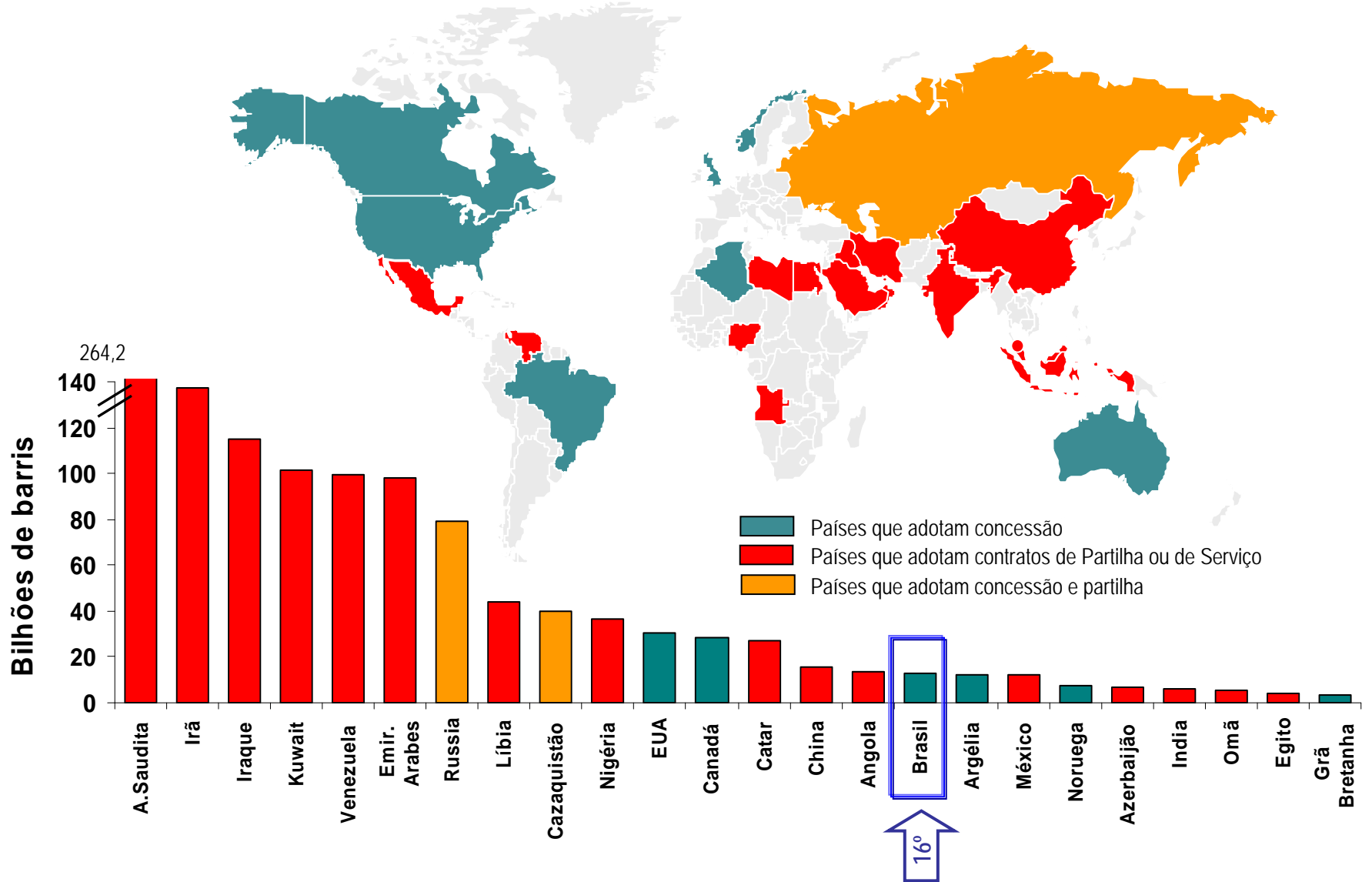




Figura 7 - Fluxo de Recursos entre União e FS

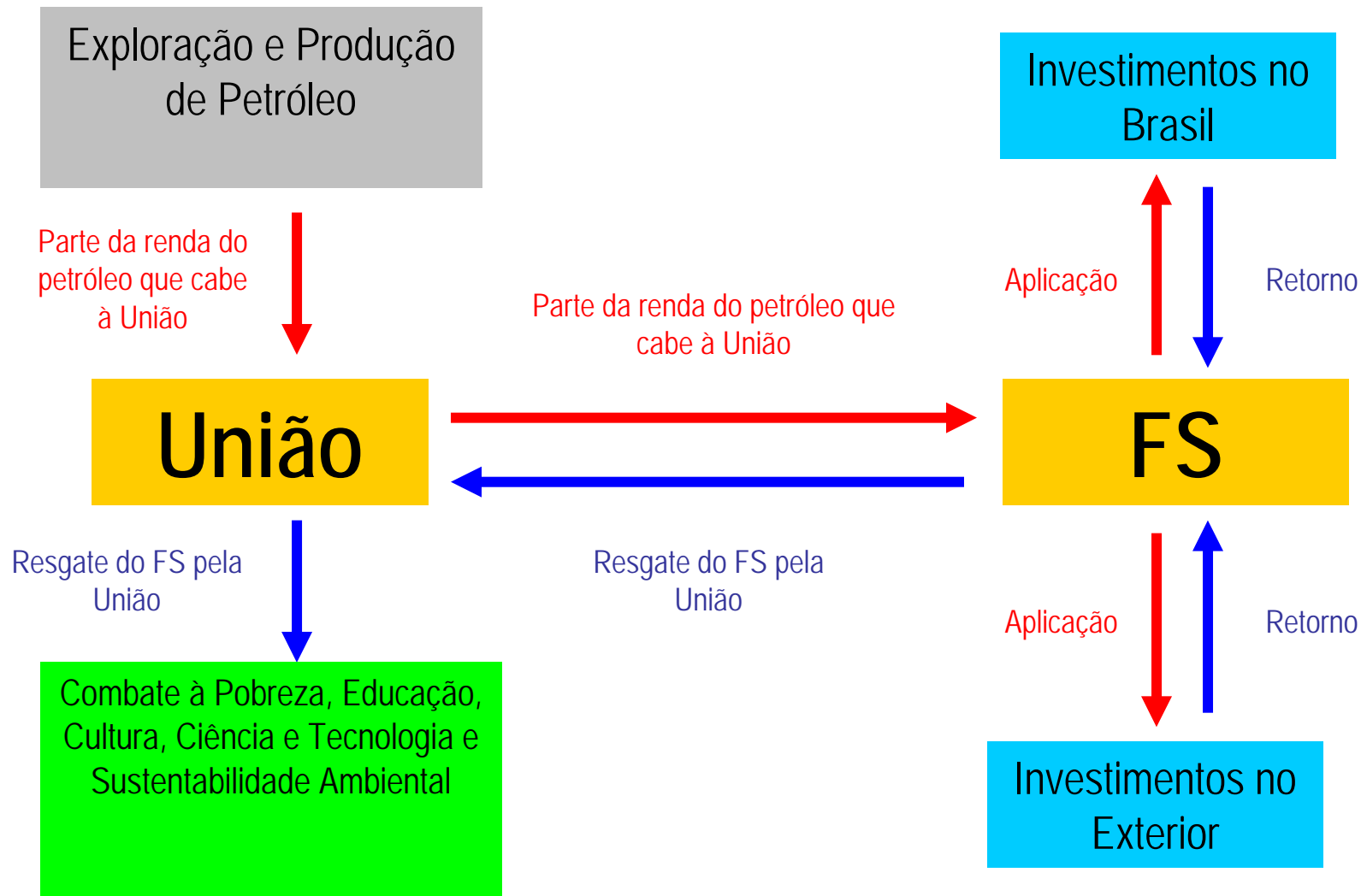
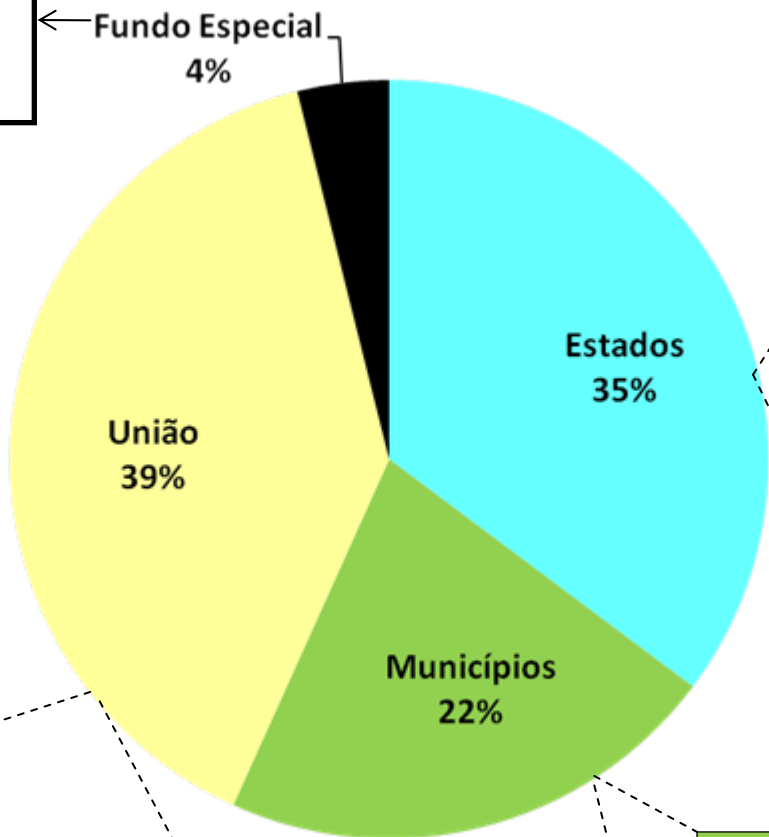




Figura 8 - Royalties e Participação Especial em 2008

Distribuído segundo regras do FPE e FPM



Estados	R\$ Milhões	Em %
RJ	6.717,12	84,20%
ES	414,86	5,20%
RN	234,95	2,95%
BA	204,89	2,57%
AM	186,04	2,33%
SE	151,7	1,90%
AL	41,44	0,52%
CE	16,79	0,21%
PR	5,4	0,07%
SP	4,18	0,05%
TOTAL	7.977,37	100,00%

União	R\$ milhões	Em %
MME/ANP	4.684,32	52,6%
MMA	1.171,08	13,1%
Marinha	1.710,60	19,2%
MCT	1.346,26	15,1%
TOTAL	8.912,26	100,0%

Municípios	R\$ milhões	Em %
Campos dos Goytacazes - RJ	1.168,30	24,0%
Macaé - RJ	653,73	13,4%
Rio das Ostras - RJ	313,56	6,4%
Cabo Frio - RJ	207,67	4,3%
Outros Municípios (910)	2.738,69	56,2%
TOTAL	4.874,28	100,0%