



***PRESIDÊNCIA DA REPÚBLICA
SECRETARIA DE AVIAÇÃO CIVIL***

Audiência Pública em 17 Abr 2012





ROTEIRO

- ✓ **Antecedentes**
- ✓ **Estrutura organizacional**
- ✓ **Principais atribuições**
- ✓ **Panorama setorial**
- ✓ **Principais desafios**
- ✓ **Plano de Ações**
- ✓ **Planejamento Estratégico**
- ✓ **Considerações Finais**





ANTECEDENTES

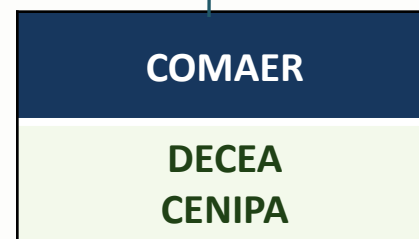
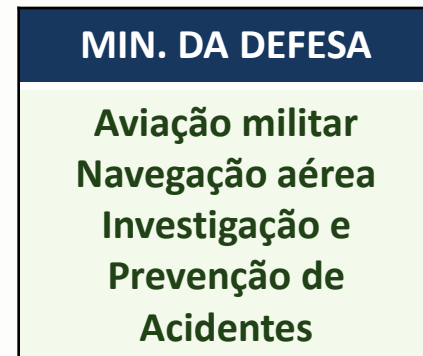
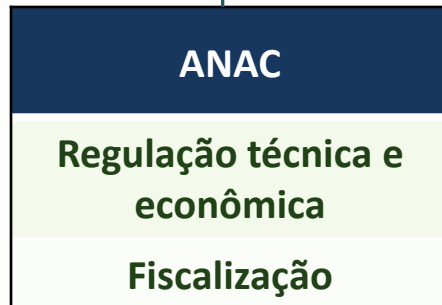
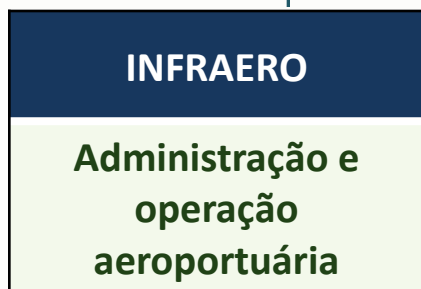
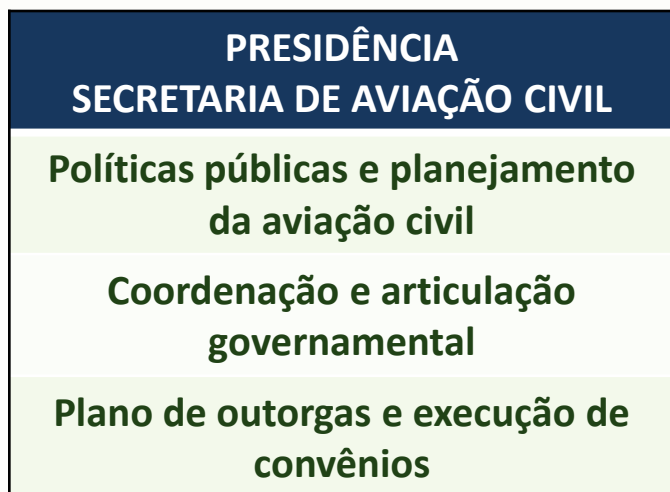
Transição gradual para uma nova ordem institucional do setor de aviação civil brasileiro, instituída pelo Congresso Nacional:

- ✓ **1999**: Criação do Ministério da Defesa - Lei Complementar 97, de 9 de junho de 1999.
- ✓ **2006**: Criação da Agência Nacional de Aviação Civil, vinculada ao MD – Lei 11.182, de 27 de setembro de 2005 (Decreto 5.731, de 20 de março de 2006).
- ✓ **2011**: Criação da Secretaria de Aviação Civil da Presidência da República – MP 527/2011, transformada na Lei 12.462, de 4 de agosto de 2011 (Decreto 7.476, de 10 de maio de 2011).



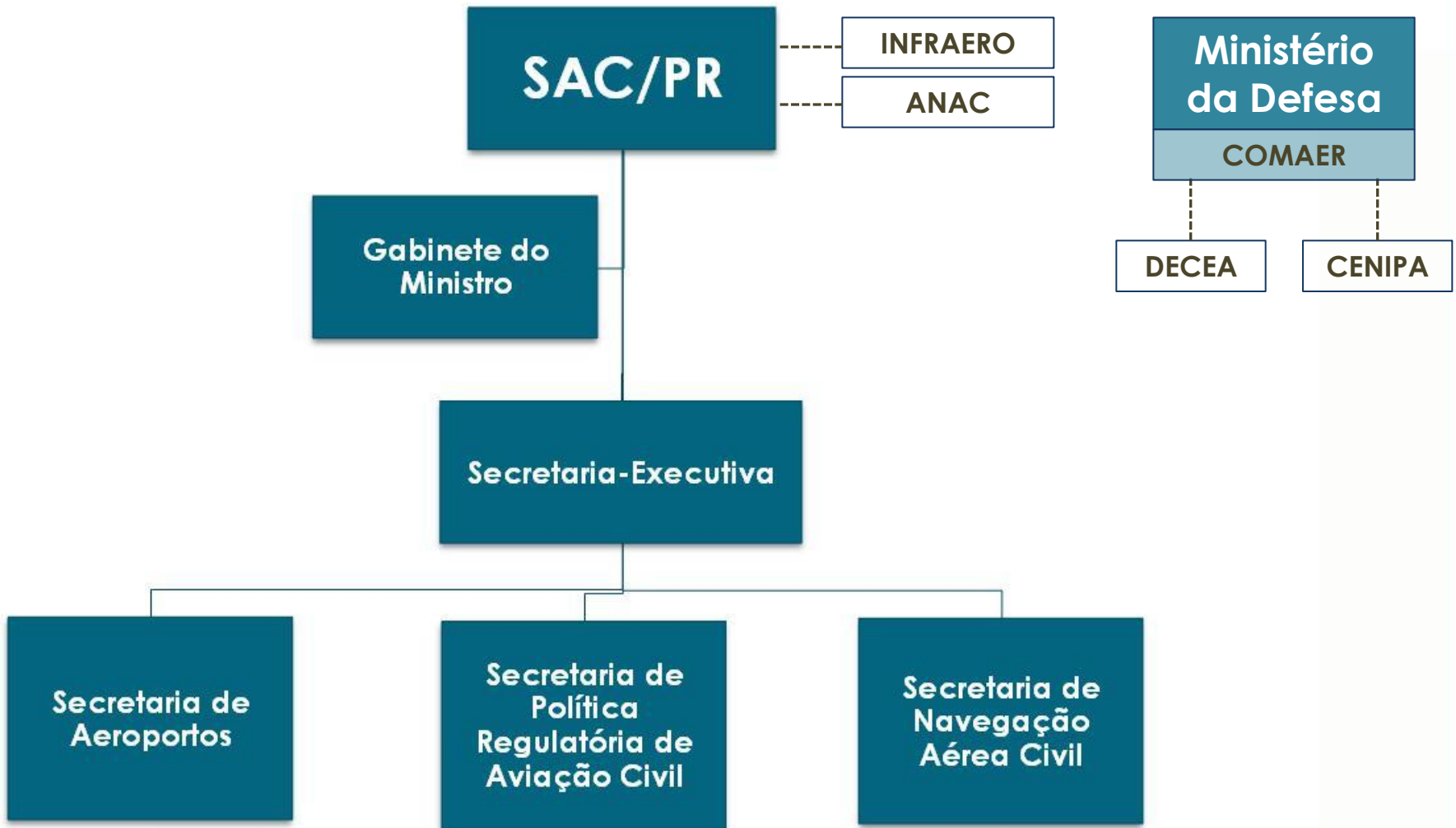


MODELO INSTITUCIONAL





ESTRUTURA ORGANIZACIONAL





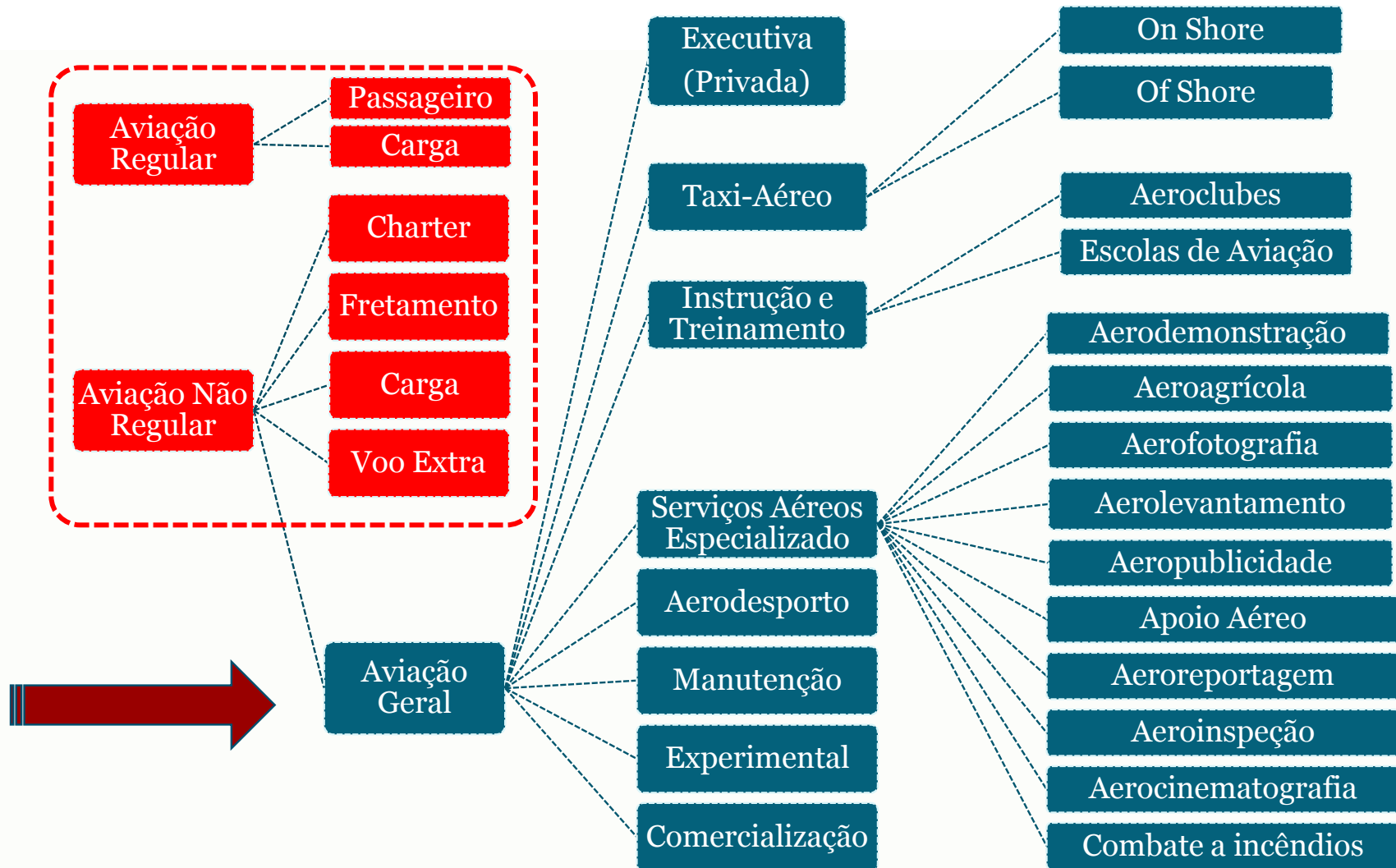
SAC-PR: PRINCIPAIS ATRIBUIÇÕES

- ✓ Formulação, coordenação e supervisão das **políticas** para o desenvolvimento do setor de aviação civil e das infraestruturas aeroportuária e aeronáutica civil;
- ✓ Formulação e implementação do **planejamento estratégico do setor**;
- ✓ Elaboração e aprovação dos planos de outorgas para exploração da infraestrutura aeroportuária;
- ✓ **Coordenação** dos órgãos e entidades do sistema de aviação civil;
- ✓ **Articulação** com o Ministério da Defesa no que se refere à política de navegação aérea civil.





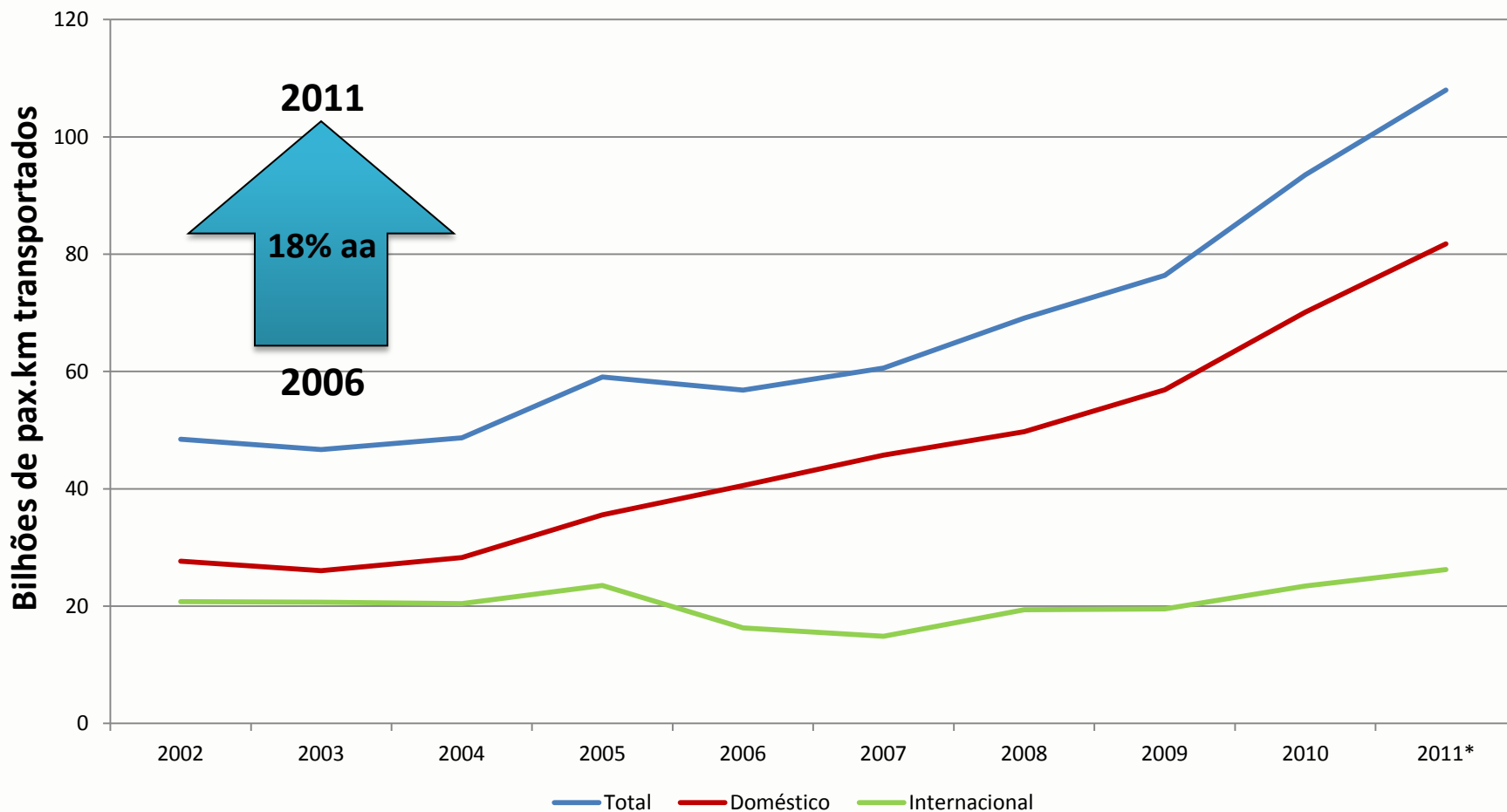
CONTEXTUALIZAÇÃO





PANORAMA SETORIAL

Passageiros-quilômetros transportados no Brasil, por segmento do transporte aéreo - 2002-2011



Fonte: ANAC.

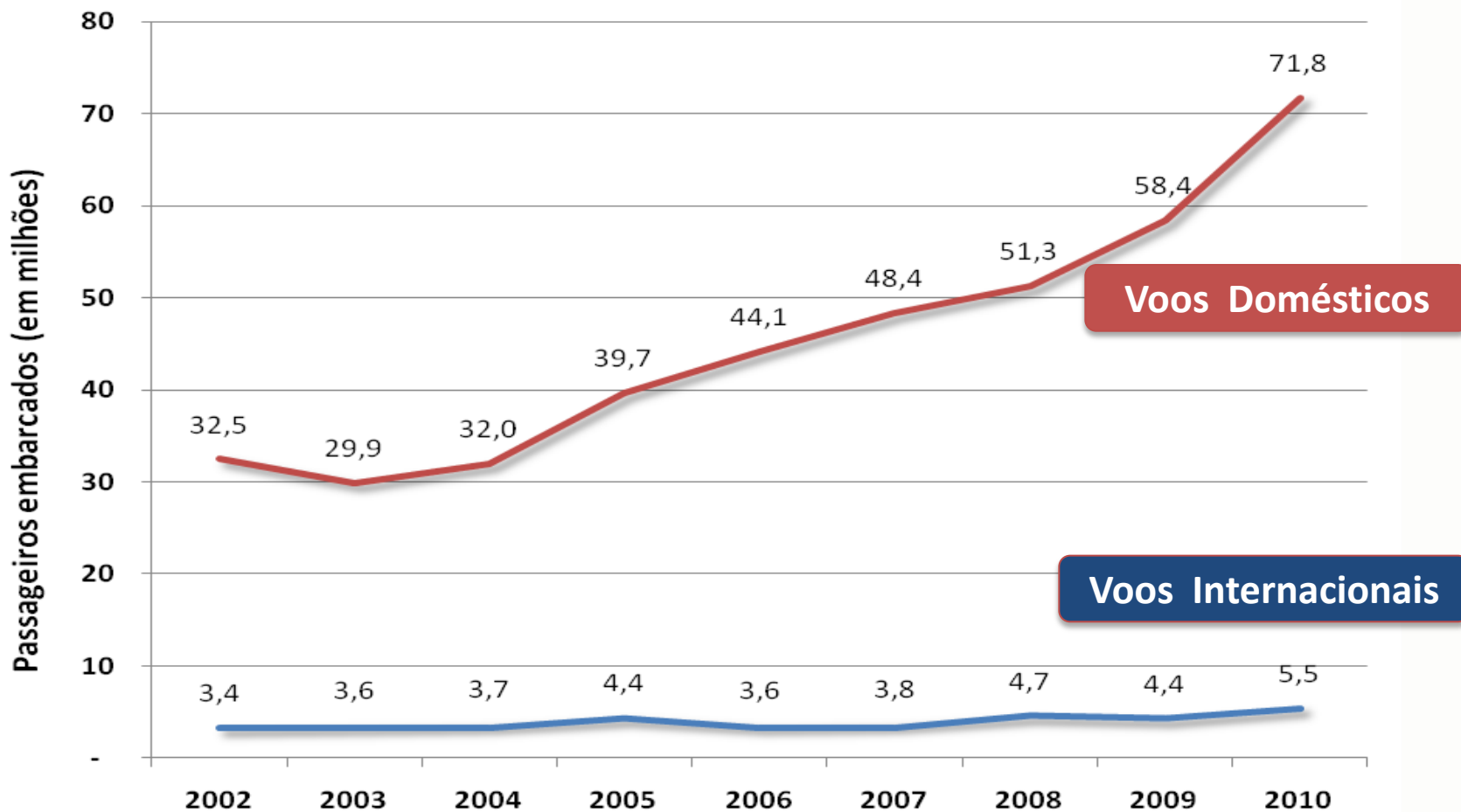
* - Dados para 2011 incluem informações até novembro.





PANORAMA SETORIAL

Passageiros embarcados por empresas brasileiras – 2002-2010



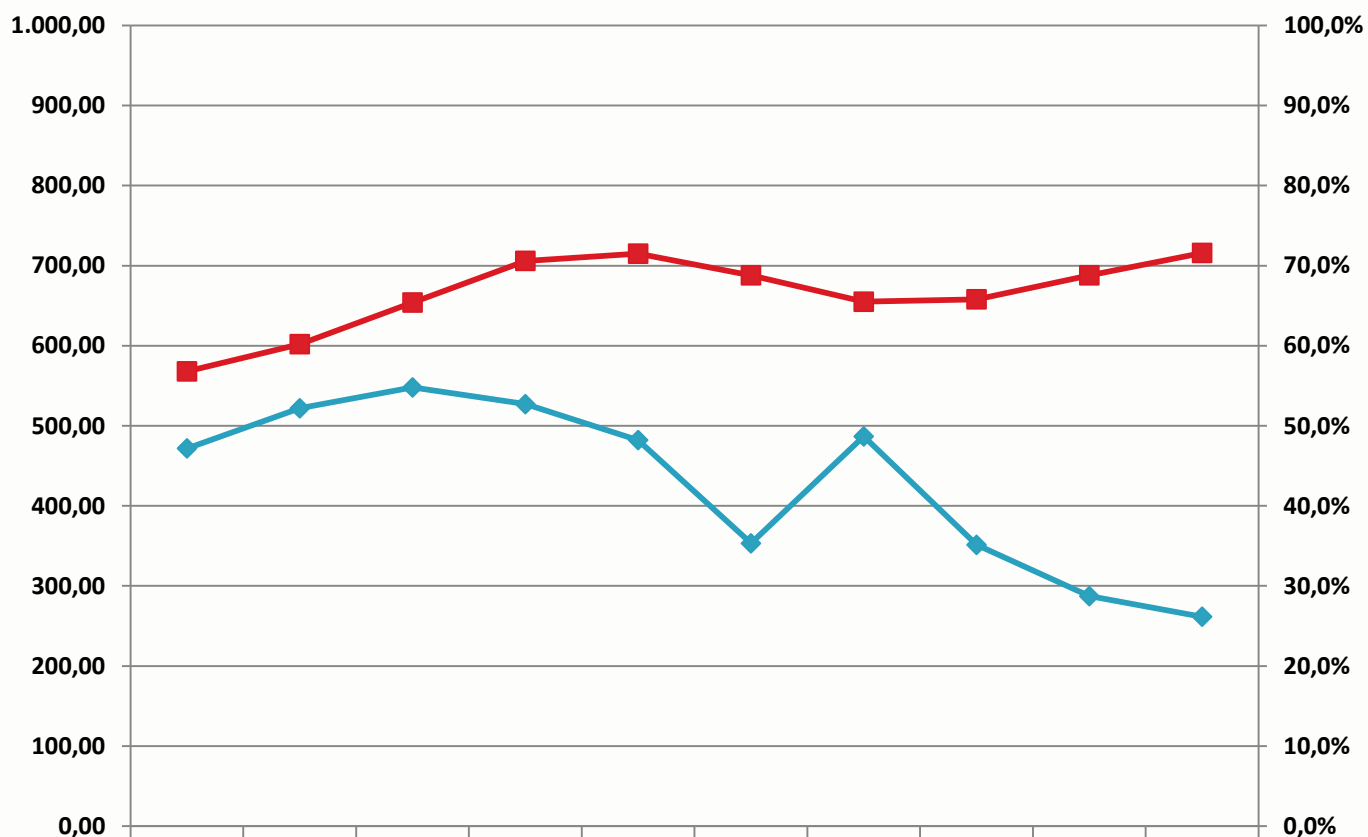
Fonte: ANAC; Elaboração: DEPSA/SPR/SAC-PR





PANORAMA SETORIAL

Tarifa aérea média e taxa de ocupação de aeronaves – Voos Regulares Pax



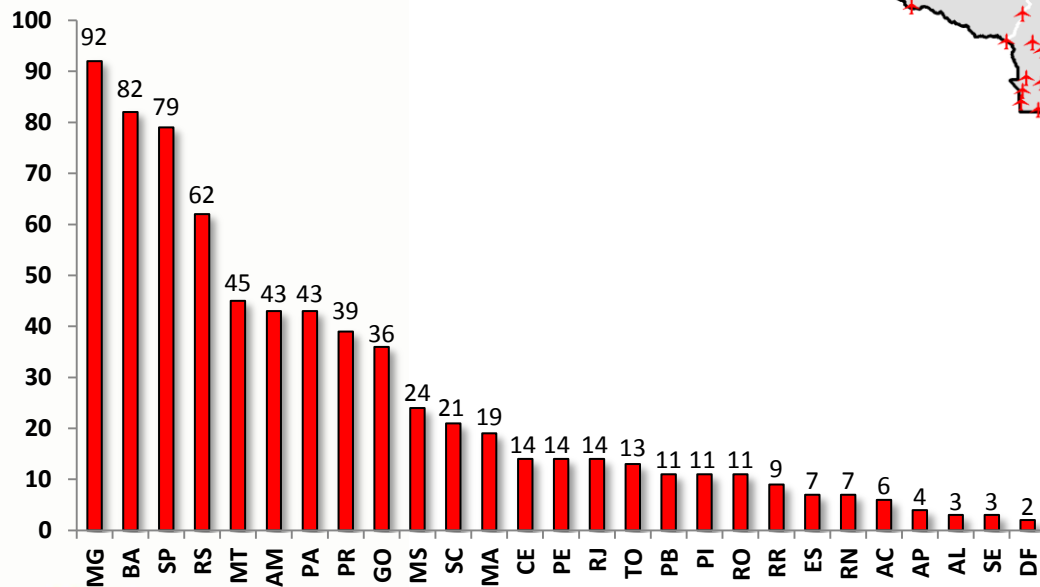
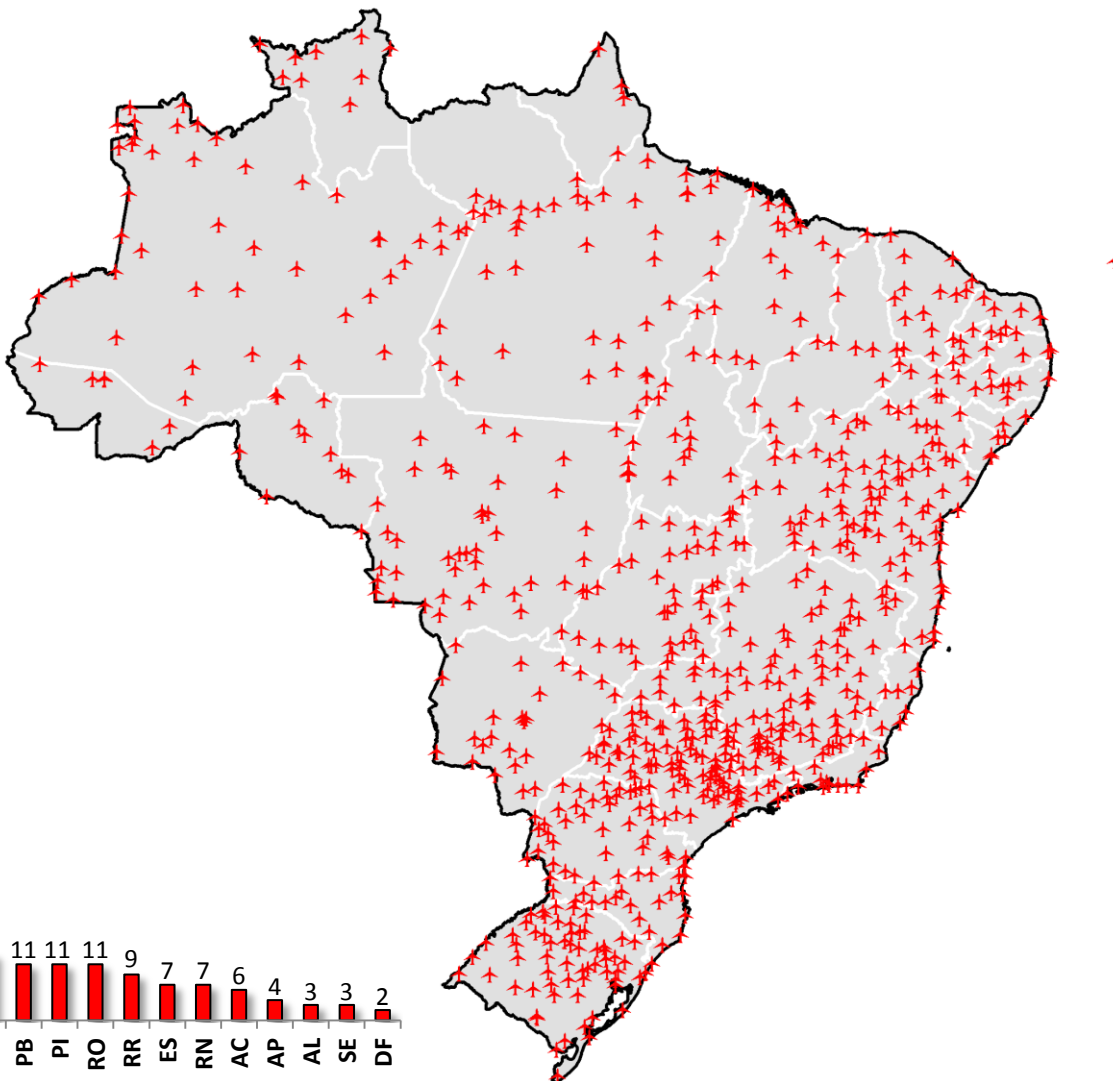
◆ Tarifa Aérea Média	471,78	521,85	547,92	527	482,16	353,15	486,72	351,24	287,22	261,56
■ Taxa de ocupação (%)	56,8%	60,2%	65,4%	70,6%	71,5%	68,8%	65,5%	65,8%	68,8%	71,6%





PANORAMA SETORIAL

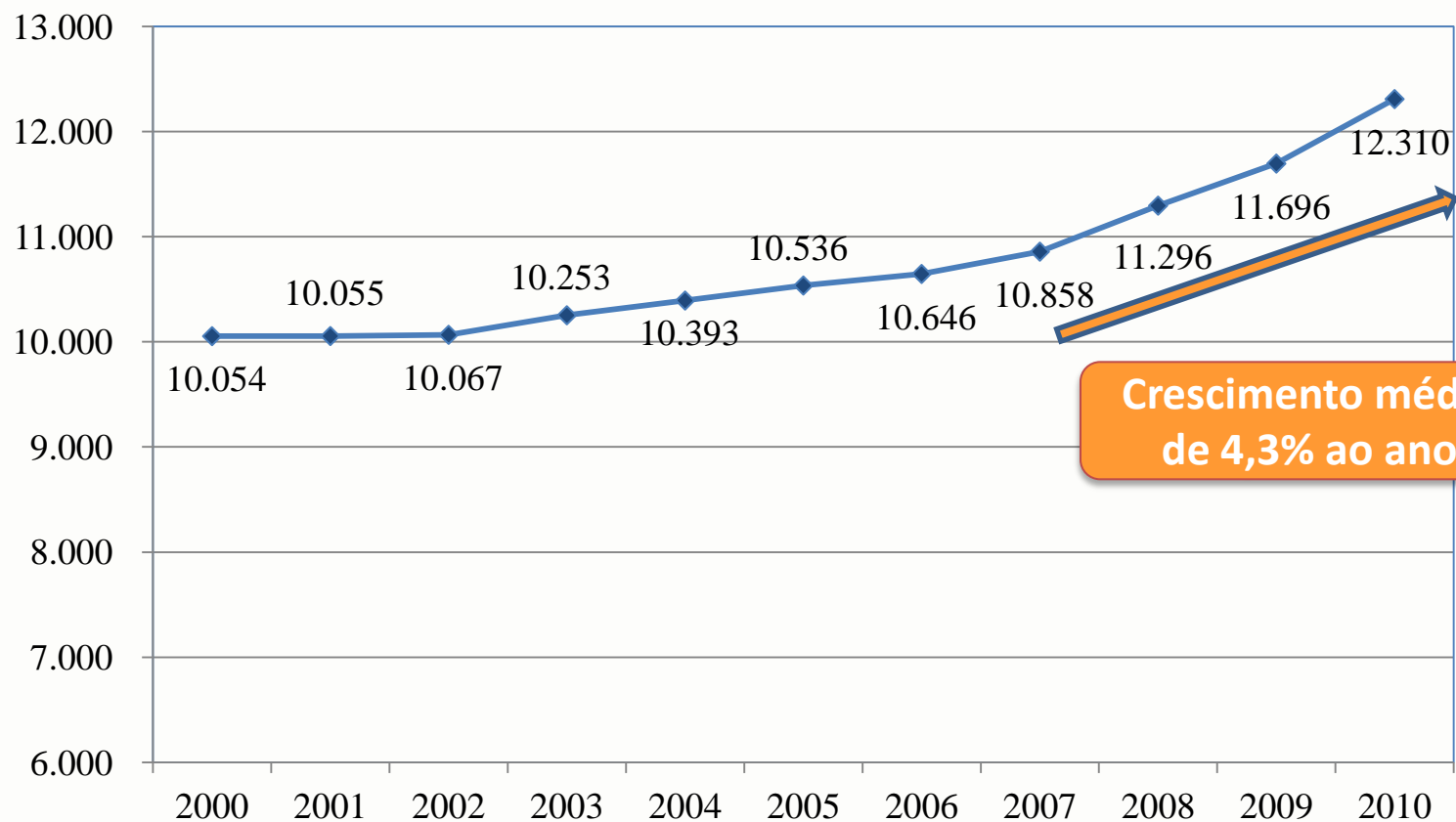
Distribuição dos 714 aeródromos públicos





PANORAMA SETORIAL

Evolução da Frota Brasileira de Aeronaves – Aviação Geral – 2000 a 2010



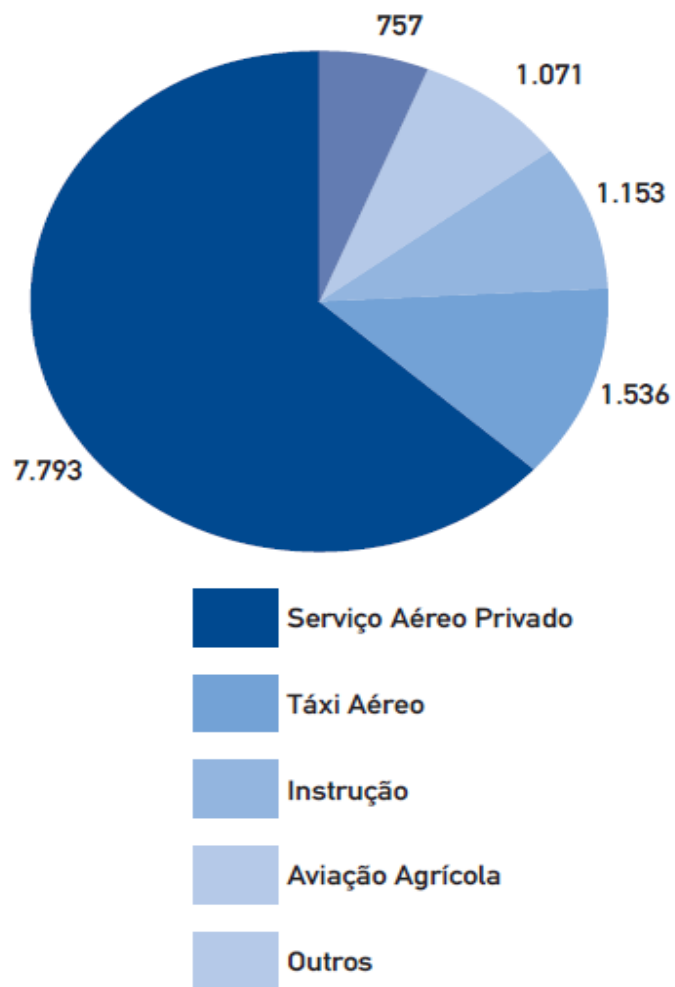
Fonte: Anuário ABAG - 2010





PANORAMA SETORIAL

As categorias de utilização (atividade fim)
das aeronaves da frota de Aviação Geral em 2010



Fonte: Anuário ABAG - 2010





PRINCIPAIS DESAFIOS

1) Expansão da capacidade de infraestrutura aeroportuária :

- ✓ Investimentos em obras de infraestrutura (reformas e expansão dos aeroportos);
- ✓ Melhoria da gestão (investimentos em tecnologia, qualificação de mão de obra, e em novos processos, com melhorias operacionais para o processamento e despacho de passageiros e cargas);
- ✓ PROFAA (Programa Federal de Auxílio a Aeroportos);
- ✓ Concessão de aeroportos.

2) Planejamento Estratégico do setor de aviação civil de maneira integrada com outros modais, levando em conta características regionais;

3) Formação de recursos humanos necessários para fazer face ao crescimento do setor

3) Revisão do marco regulatório do setor, instituído em 1986 (CBA) e de outras normas que impactam o setor





DIRETRIZES DA SAC/PR PARA A AVIAÇÃO CIVIL BRASILEIRA





PLANEJAMENTO ESTRATÉGICO DO SETOR

Planejamento relativo aos projetos de infraestruturas aeroportuárias e aeronáuticas, e suas execuções, e aos serviços técnicos, auxiliares e de informações.

Conjunto de diretrizes e estratégias ao desenvolvimento da aviação civil doméstica.

Política Nacional de Aviação Civil

(Decreto nº 6.780/09)

Plano Aeroviário Nacional

(Decreto-Lei nº 270/67)

Fundo Nacional de Aviação Civil

(Lei nº 12.462/11)

Planos de desenvolvimento de infraestrutura

Plano Geral de Outorgas

Plano de Capacitação

Plano de incentivo à aviação regional

Aeroportuária

Aeronáutica





CONSIDERAÇÕES FINAIS

Modelagem dos Projetos conduzidos pela SAC-PR:

- ✓ **Estreita coordenação com os diversos órgãos governamentais envolvidos.**
- ✓ **Ampla participação da sociedade de uma maneira geral e das entidades setoriais.**





CONSIDERAÇÕES FINAIS

SEGURANÇA: objetivo fim de todas as ações dos órgãos responsáveis pela condução da aviação civil.





OBRIGADA!

Clarice Bertoni L. Rodrigues

Secretária de Navegação Aérea Civil

senav@aviacaocivil.gov.br

