



Brasil

- Área8.515.876,00 km²
- População **190 Milhões** de habitantes
- Urbana..... 84,2%..... **15,8% Rural**
- **1.787** municípios..... **+ 50% Rural**
- Ed. Básica..... **53 milhões** de alunos
- **7 milhões alunos**..... **Zona Rural**
- **4,7 milhões de** alunos - T. Escolar **Rural**

PNATE – Programa Nacional de Apoio ao Transporte do Escolar

OBJETIVO - Oferecer transporte escolar aos alunos da educação básica pública, residentes em área rural, por meio de assistência financeira, **em caráter suplementar**, aos Estados, ao Distrito Federal e aos Municípios (Censo do INEP)

Valor/Aluno

2004 R\$ 76,00 2005 R\$ 80,00
2006 > 2008: de R\$ 81,56 a R\$ 116,36
2010/2011: de R\$ 120,73 a R\$172,24

Fator de Necessidade de Recursos do Município – FNR-M

- Percentual da população rural do município;
- Área do Município;
- Percentual da população abaixo da linha de pobreza;
- IDEB - 2008

Recursos de 2004 > 2011: 3,28 bi (2,9 bi executados)

FNDE / UnB

Veículos Escolares

Brasil

72,3%

Adequados

27,7%

Não Adequados

Nordeste

60%

Não Adequados.

9 h / dia no T. Escolar

IDADE DA FROTA

Brasil - 16 a. e 6 m

11,6% - de 5 anos
26,9% + de 20 anos

Nordeste - 19,7

4,2% - de 5 anos
40,9% + de 20 anos

Sudeste - 13,2

17,9% - de 5 anos
14,2% + de 20 anos

Centro-Oeste - 16,2

10,8% - de 5 anos
24,5 + de 20 anos

Norte - 14,7

11,5% - de 5 anos
22,3% + de 20 anos

Sul - 15,3

15,7% - de 5 anos
23,3% + de 20 anos

TRANSPORTE ESCOLAR

Rodoviário











CUIDADO! CRIANÇAS

1177790

**CUIDADO!
CRIANÇAS**

ESCOLAR



Tc

JTD/1474

TRANSPORTE



URBANUS

4890

MEM-4890

PREFEITURA MUNICIPAL DE DIAMANTINO





PROGRAMA CAMINHO DA ESCOLA

OBJETIVO

Renovar a frota e **padronizar** especificações dos veículos escolares

Formas de adesão

- Financiamento **BNDES**
- **Recursos próprios** - Estados, DF e Municípios
- Recursos do FNDE / **Emendas** Parlamentares – convênio com o FNDE
- Execução e Recursos de 2008 a 2010



ESCOLAR

Caminho da Escola

BRASIL

Volare V8L

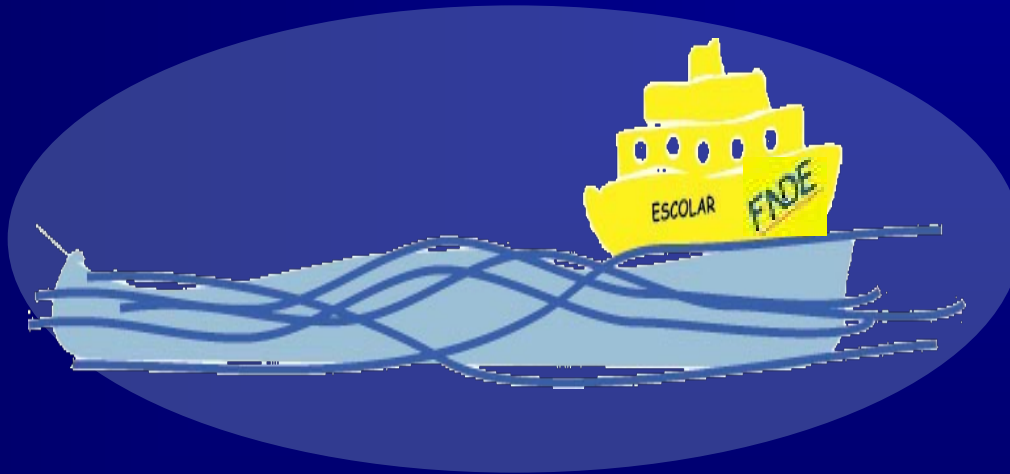


DISQUE DENÚNCIA: 0800 616161

ESCOLAR

ESCOLAR

Transporte Escolar Aquaviário



Crianças Fora da Escola

- Região Norte

- Cerca de 100.000 crianças entre 7 e 14 anos fora da escola

- Falta de transporte escolar

- Situação dos municípios

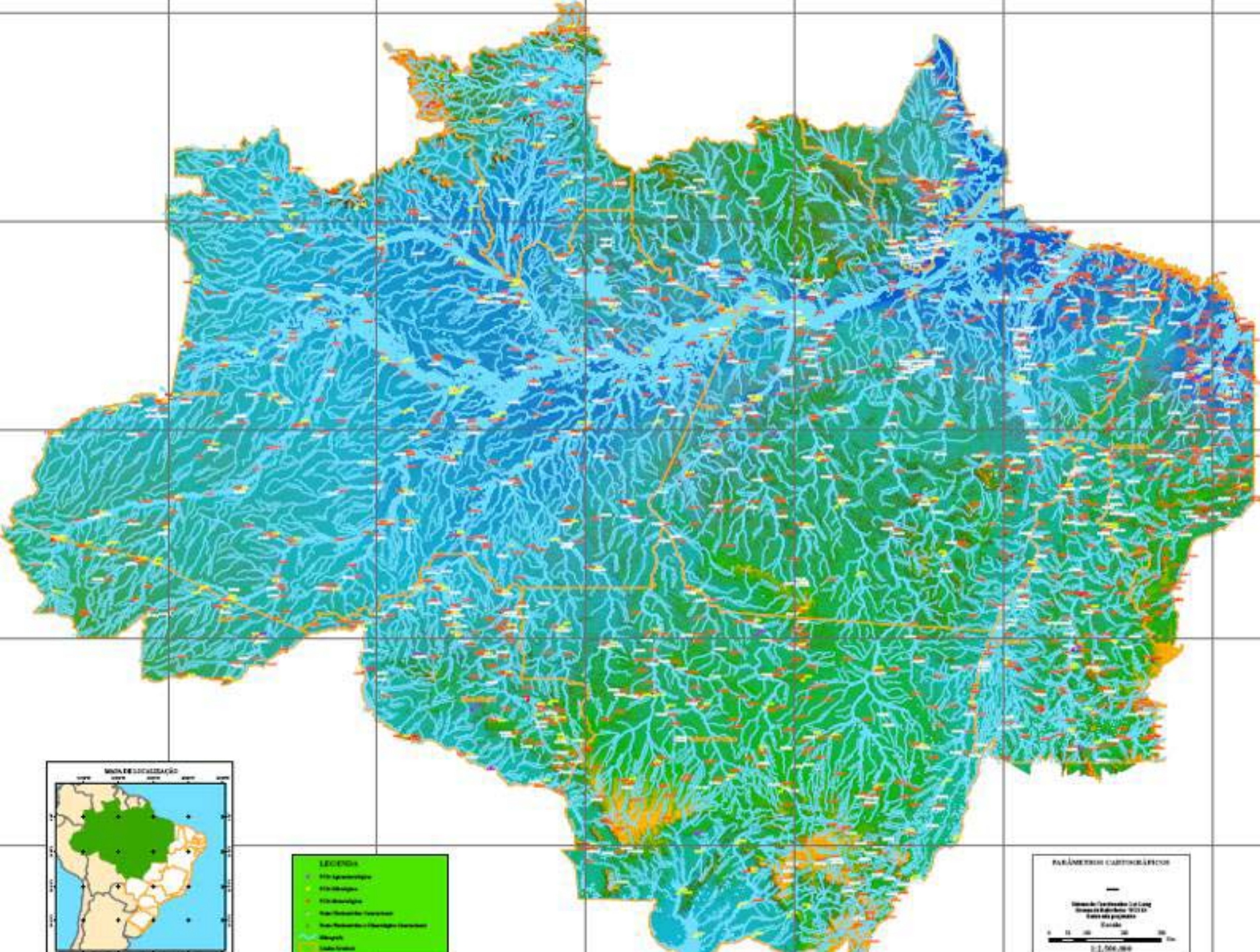
- carência econômica

- meio de transporte é o barco

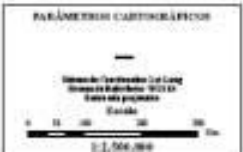
- dificuldade de acesso

- extensa malha aquaviária





- LEGENDA**
- Cota Elevada
 - Cota Média
 - Cota Baixa
 - Rede Hidrográfica Principal
 - Rede Hidrográfica Secundária
 - Alameda
 - Linha de Cota





SERVO DEUS

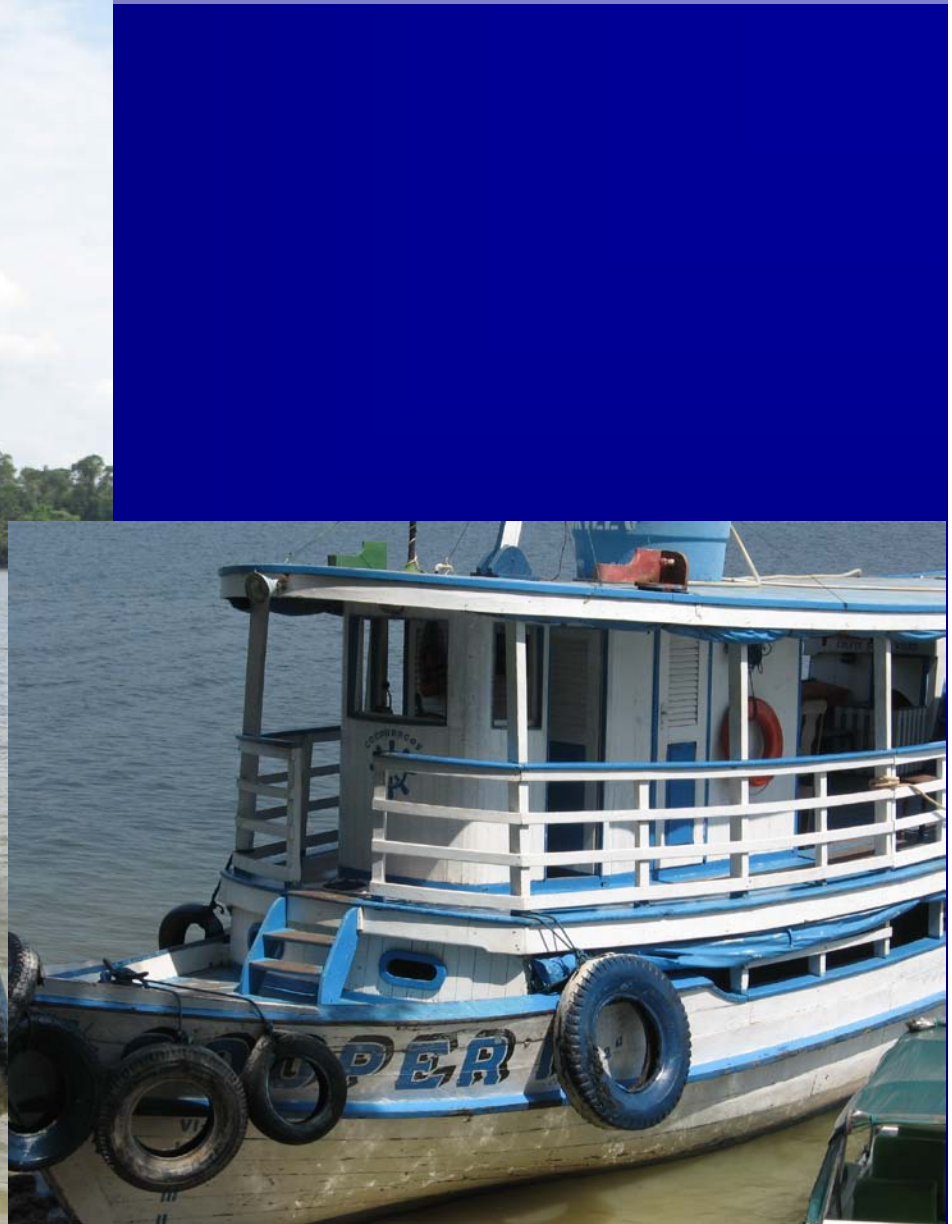














ESCOLAR

MARINHA DO BRASIL
BASE NAVAL DE VAL-DE-CANAS

DIVISÃO
ESTRUTURAL

- MVC 23.1 - Seção de C
- MVC 23.2 - Seção de S
- MVC 23.3 - Seção de P
- MVC 23.4 - Seção de R
- MVC 23.5 - Seção de T
- MVC 23.6 - Seção de U
- MVC 23.7 - Seção de V

MARINHA DO BRASIL



SCOLAR







ESCOLAR



ESCOLAR

TRALHOTO I

ESCOLAR



ESCOLAR

TRALHOTO II

ESCOLAR

BICICLETA CAMINHO DA ESCOLA







Bicicletas e Capacetes Escolares

Piloto 2011 – Doação pelo FNDE

- Solicitação de bicicleta com recurso do FNDE - PAR.
- Municípios com até 20 mil habitantes (IBGE).
- Previsão – 300 municípios (257 já selecionados).
- 100 mil Bicicletas e capacetes – 30 milhões

GT Permanente do Transporte do Escolar - 2009

- Federal: 5 representantes (SAF, FNDE, SECAD, SEB e INEP)
 - Estadual: 5 representantes (CONSED regionais)
 - Municipal: 5 representantes (CNM, APB, FNP e UNDIME - 2)
1. Levantamento nacional Custo Aluno do TER – **PL 3417/2008**
 2. Censo do Transporte Escolar rural e urbano – Alunos e veículos
 3. Financiamento do TER – União, Estados, DF e Municípios
 4. Regulação do Transporte Escolar - Manual
 5. Planejamento do Transporte Escolar Rural - Manual
 6. Padronização dos veículos do Transporte Escolar Urbano - GT

PL 4529/2004 - Estatuto da Juventude

Art. 24 O jovem, aluno do ensino fundamental e médio, e da educação superior, tem direito ao transporte escolar gratuito.

Parágrafo único Todos os jovens, na faixa etária compreendida entre 15 e 29 anos, tem direito a meia-passagem gratuita nos transportes rodoviários intermunicipais e interestaduais.

CONTATOS

WWW.FNDE.GOV.BR

Atendimento Institucional

FONE: (61) – 2022 4869

dirae@fnde.gov.br

**Coordenação-Geral de Apoio à Manutenção Escolar
CGAME**

FONE: (61) – 2022 4966

jose.rodriques@fnde.gov.br
