

A EDUCAÇÃO A DISTÂNCIA NO BRASIL:

*“Cursos de graduação em Serviço Social
na modalidade a distância”*

Brasília/DF
09/11/2011

**Ministério
da Educação**

Hélio Chaves Filho
Diretor de Regulação e Supervisão em Educação a Distância
Secretaria de Regulação e Supervisão em EAD
heliofilho@mec.gov.br

Previsão Legal da EAD

1988: Constituição:

art. 205 e 209 – Educação: Garantia de Padrão de Qualidade e

Avaliação pelo Poder Público

- **LDB apresenta EAD (art. 80 cred. específico)**
- **Plano Nacional de Educação – Lei 10.172/2001**
- **Decretos 5.622/2005 e 5.773/2006 e atualizações**
- **Portaria Normativa MEC 40/2010**

nov/2011: 223 IES credenciadas EAD

De um total aprox. de 2.500 IES

O que é um Credenciamento EAD?

***Na educação superior é Ato autorizativo do MEC e,**

****Na educação básica foi delegada competência aos CEE
(EJA e Técnicos de Nível Médio)**

É um processo formalizado no MEC, protocolado no e-MEC:

1) Fase análise documental

2) Fase de avaliação in loco (inst. Avaliação específicos - INEP)

Se é autorização de curso há fase de parecer de Cons. Profissional

3) Fase de análise de mérito

4) Fase de relato no CNE

5) Homologação pelo Ministro

6) Publicação de Portaria

Credenciamentos para EAD

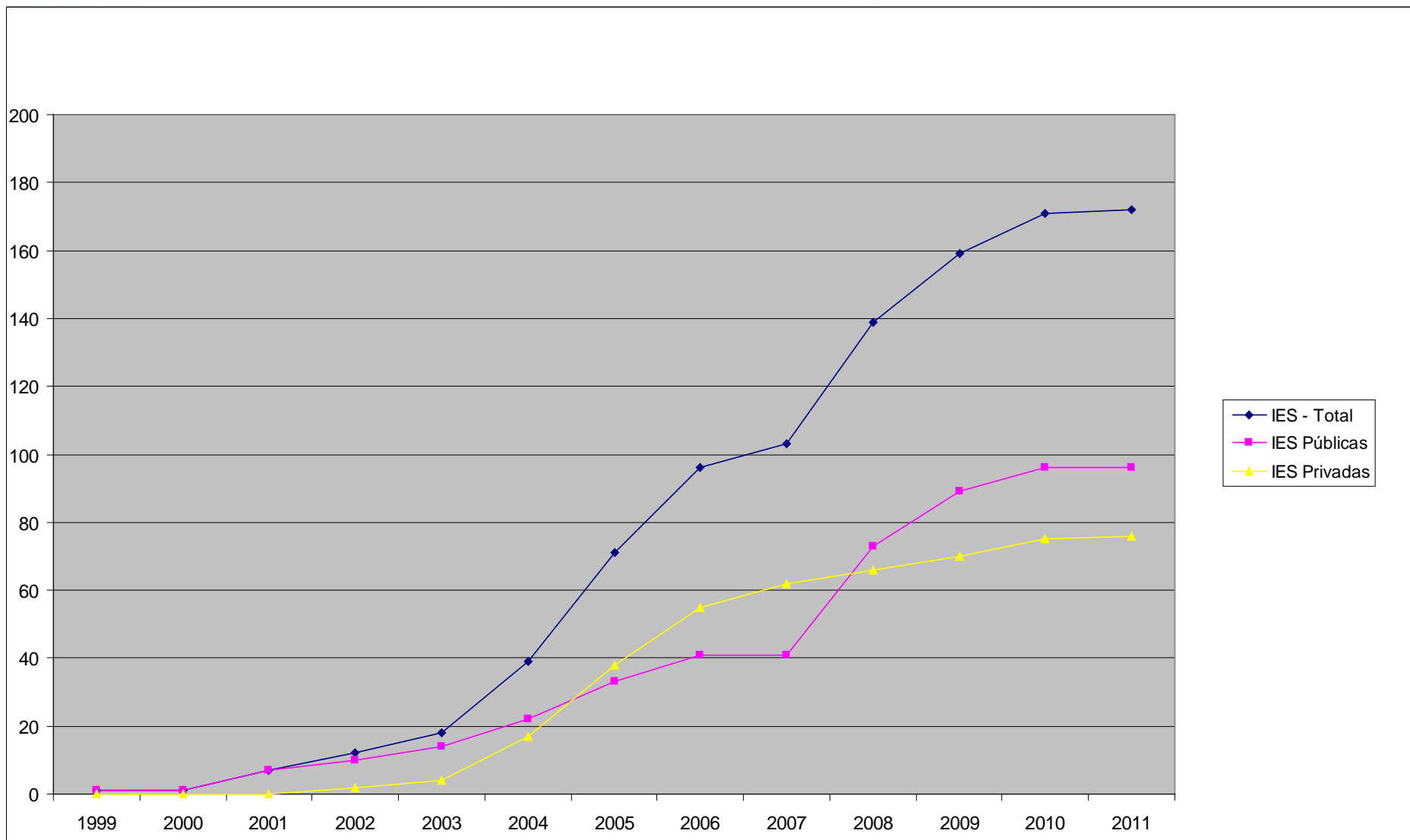
	<i>IES</i>	<i>Polos</i>	<i>Polos UAB</i>
C.-Oeste	18	581	47
Nordeste	42	1.204	192
Norte	17	396	79
Sudeste	97	2.043	149
Sul	47	1.221	105
<i>Totais:</i>	<i>221</i>	<i>5.445</i>	<i>572</i>

Fontes: SEED/MEC e CAPES
<http://siead.mec.gov.br>
<http://www.uab.capes.gov.br>

Lato Sensu – 49

Pleno – 172

Evolução Credenciamentos EAD - Graduação



IES com curso de Serviço Social - EAD

(83) UNIVALI	(100937) SERVIÇO SOCIAL	Bacharelado	A Distância
(135) CEUCLAR	(115900) SERVIÇO SOCIAL	Bacharelado	A Distância
(143) UNIUBE	(99880) SERVIÇO SOCIAL	Bacharelado	A Distância
(163) UNESA	(1126004) SERVIÇO SOCIAL	Bacharelado	A Distância
(298) UNOPAR	(97990) SERVIÇO SOCIAL	Bacharelado	A Distância
(322) UNIP	(121093) SERVIÇO SOCIAL	Bacharelado	A Distância
(343) NEWTON PAIVA	(109349) SERVIÇO SOCIAL	Bacharelado	A Distância
(375) UNISA	(111388) SERVIÇO SOCIAL	Bacharelado	A Distância
(385) UNIFACS	(1113135) SERVIÇO SOCIAL	Bacharelado	A Distância
(398) UNIT	(98847) SERVIÇO SOCIAL	Bacharelado	A Distância
(449) ULBRA	(117054) SERVIÇO SOCIAL	Bacharelado	A Distância
(671) UNIDERP	(97573) SERVIÇO SOCIAL	Bacharelado	A Distância
(673) UNIGRAN	(122394) SERVIÇO SOCIAL	Bacharelado	A Distância
(829) UNITINS	(100782) SERVIÇO SOCIAL	Bacharelado	A Distância
(1472) UNIASSELVI	(111730) SERVIÇO SOCIAL	Bacharelado	A Distância

Graduações EAD

Educação a Distância - 2009		Matrículas	%
Cursos	Totais	838.125	100
1	Pedagogia	286.771	34,2
2	Administração	228.503	27,3
3	Serviço Social	68.055	8,1
4	Letras	49.749	5,9
5	Ciências Contábeis	29.944	3,6
6	Matemática	23.774	2,8
7	Ciências Biológicas	19.626	2,3
8	História	16.864	2,0
9	Comunicação Social	15.802	1,9
10	Ciências Ambientais	13.091	1,6
	Outros	85.946	10,3

Fonte: DEED/INEP

Caso do CRBio - Decisão Judicial favorável ao MEC

“A Resolução do Conselho Federal de Biologia – CFBIO nº 151/2008, ao proibir o registro perante os Conselhos Regionais de Biologia dos portadores de diplomas dos egressos dos cursos de educação à distância em Ciências Biológicas e/ou Biologia e do Programa Especial de Formação Pedagógica de Docentes, afrontou os dispositivos antes colacionados e o art. 5º, XIII, da Constituição Federal.

(...)

É certo que cabe aos conselhos de profissão fiscalizar seu exercício.

Contudo, não menos certo é que sua atribuição há de se ater aos limites da Constituição e das leis em sentido formal.

Não há lei que permita ao Requerido negar validade a diploma porque ele contrasta com o conteúdo programático considerado por ele essencial para a graduação em ciências biológicas.

Cabe ao Requerido, constatada a dissonância, diligenciar para que a União adote os requisitos reputados essenciais pelo Conselho e supervisione, avalie e descredencie o curso inadequado(...)

Caso do CRBio - Decisão Judicial favorável ao MEC

“para que se edite lei que lhe permita aplicar exame prévio ao registro nos conselhos regionais.

O Requerido inclusive noticiou haver celebrado com o Ministério da Educação termo de cooperação para permitir sua participação no processo de avaliação, reconhecimento e renovação de conhecimento desses cursos, com o que trilhou um dos adequados caminhos para assegurar a formação apropriada de seus profissionais.

O que não se admite, malgrado a elogiável intenção, é negar registro a um profissional com diploma válido por meio de ato infralegal, já que a vedação de registro impede o exercício da profissão e a liberdade profissional só pode ser restringida por lei (art. 5º, XIII, da Constituição Federal).”

Drummond...

Mietta Santiago

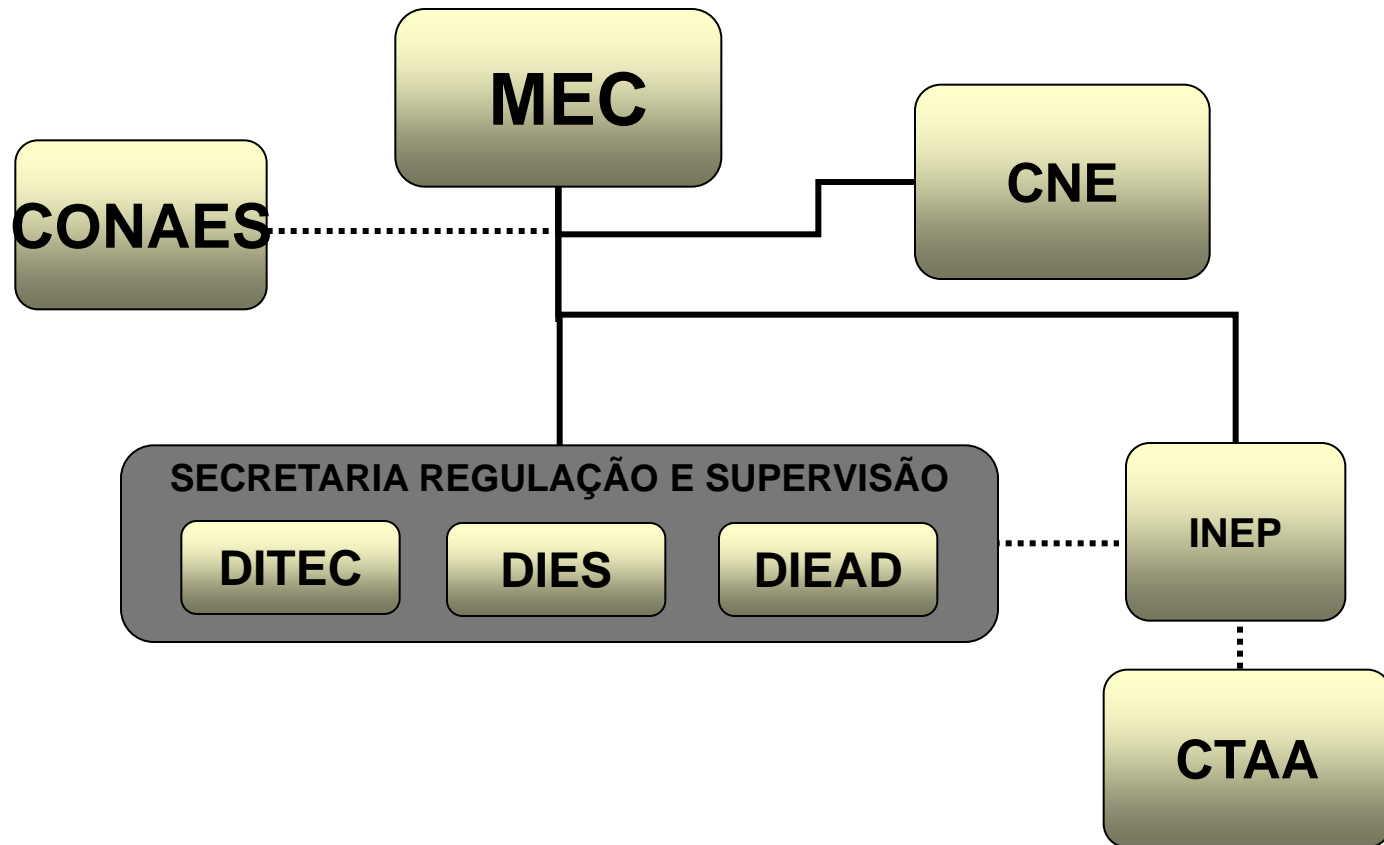
loura poeta bacharel

***Conquista, por sentença de Juiz,
direito de votar e ser votada
para vereador, deputado, senador,
e até Presidente da República,
Mulher votando?***

***Mulher, quem sabe, Chefe da Nação?
O escândalo abafa a Mantiqueira,
faz tremerem os trilhos da Central
e acende no Bairro dos Funcionários,
melhor: na cidade inteira funcionária,
a suspeita de que Minas endoidece,
já endoideceu: o mundo acaba...".***

Órgãos Competentes para Avaliação Regulação/Supervisão – Nova Estrutura

Sistema Federal



Referenciais de Qualidade para EAD: Dimensões importantes (atualização prevista 1º/2012)

- ◆ (i) Concepção de educação e currículo no processo de ensino e aprendizagem;
- ◆ (ii) Sistemas de Comunicação;
- ◆ (iii) Material didático;
- ◆ (iv) Avaliação;
- ◆ (v) Equipe multidisciplinar;
- ◆ (vi) Infraestrutura de apoio;
- ◆ (vii) Gestão Acadêmico-Administrativa;
- ◆ (viii) Parcerias e convênios;
- ◆ (ix) Sustentabilidade financeira.

Credenciamento EAD

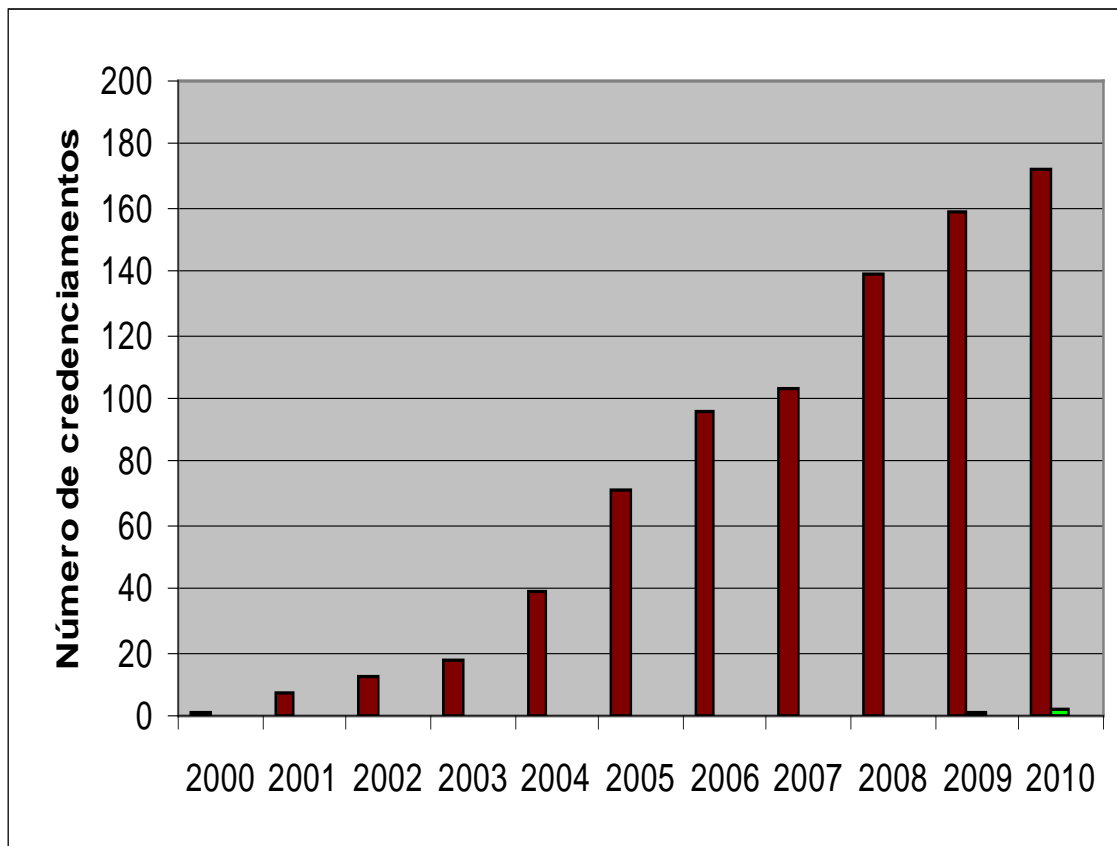
	Brasil	Públicas	Privadas
Lato Sensu	49	7	42
Ordinário	47	6	41
Especial	2	1	1
Pleno	172	96	76
Total	221	103	118

Fontes: SEED/MEC

<http://siead.mec.gov.br>

Atualizado em 03/2011

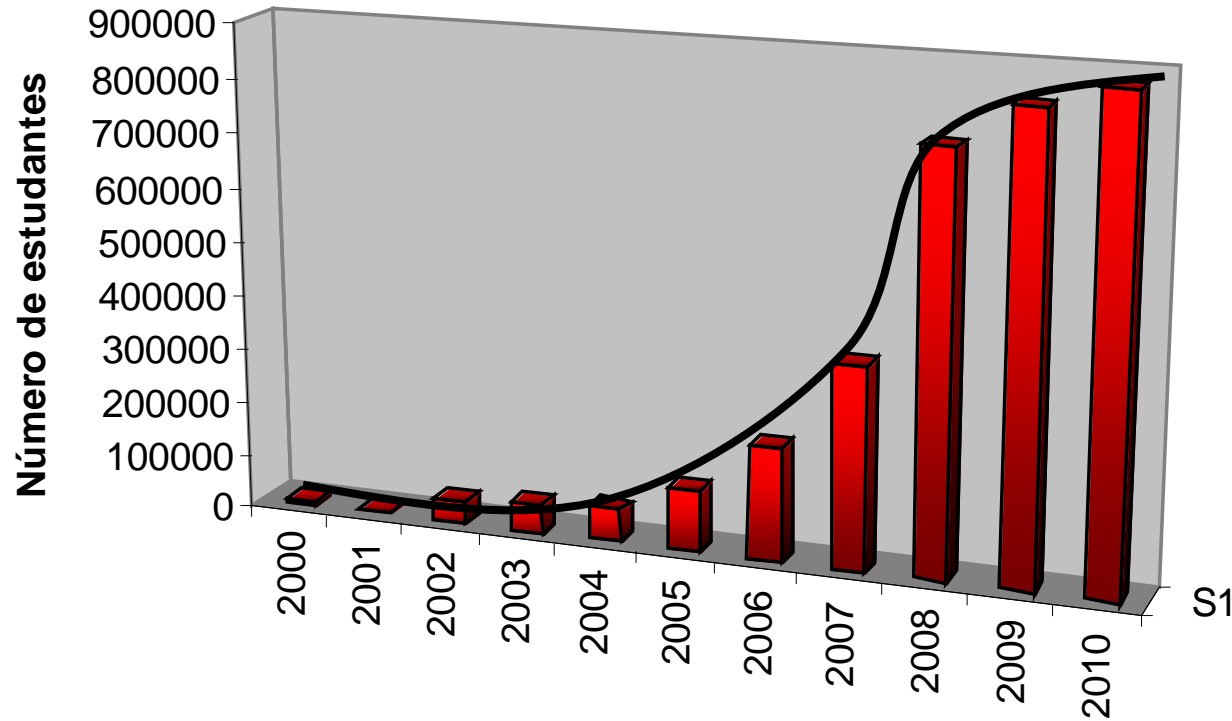
IES Credenciadas - Graduação



Ano	IES Credenciadas	IES Descredenciadas
2000	1	0
2001	7	0
2002	12	0
2003	18	0
2004	39	0
2005	71	0
2006	96	0
2007	103	0
2008	139	0
2009	159	1
2010	171	2
2011	172	0

Fonte: SEED/MEC

Matrículas em EAD - Graduação



2000	5.287
2001	5.359
2002	40.714
2003	49.911
2004	59.611
2005	114.642
2006	207.206
2007	369.766
2008	761.000
2009	838.125
2010	878.893

Fontes: INEP e SEED/MEC

Polos de EAD no País

