



# AEROPORTOS

# COPA 2014

Atualizado em 27/09/2011

# ÍNDICE

	2
<b>GUARULHOS</b>	4
 Construção do TPS 3 (1ª Fase)	
 Desapropriação, Ampliação e Revitalização do Sistema de Pista e Pátio	
 Ampliação e Revitalização do Sistema de Pistas	
 Construção das Pistas de Táxi e de Saída Rápida	
 Construção do Terminal Remoto (Fase 1)	
 Construção do Terminal Remoto (Fase 2)	
Implantação do Módulo Operacional da Remota Central	
<b>BRASÍLIA</b>	13
 Reforma e Ampliação Sul do TPS (1ª Fase)	
 Implantação do Módulo Operacional 2	
 Construção do 2º Viaduto de Aeronaves	
<b>CAMPINAS</b>	18
 Implantação do Módulo Operacional	
 Adequação do TPS Existente	
 Construção do Novo TPS e Pátio (1ª Fase)	
Projeto para a Construção da 2ª Pista de Pouso	
 Sistemas de Pistas e Pátios	
<b>GALEÃO</b>	24
 Reforma do TPS 1 e Obras Complementares	
 Reforma do TPS 2	
 Recuperação e Revitalização dos Sistemas de Pistas e Pátios	
Reforma e Adequação do Terminal de Cargas e Exportação	
<b>CONFINS</b>	29
 Reforma e Ampliação do TPS e Adequação do Sistema Viário	
 Reforma e Ampliação da Pista de Pouso e do Sistema de Pátios	
 Construção do Terminal Remoto	
<b>CURITIBA</b>	33
 Ampliação do Sistema de Pistas e Pátios, Infra-estrutura, Macrodrenagem e Obras Complementares	
 Restauração das Pistas de Pouso e Decolagem e de Táxi	
 Ampliação do TPS e Ampliação do Sistema Viário	
Ampliação do Terminal de Cargas	
Projeto de Construção da 3ª Pista de Pouso	
<b>SALVADOR</b>	38
 Reforma e Adequação do TPS	
 Ampliação do Pátio de Aeronaves	
 Construção da Torre de Controle	
<b>FORTALEZA</b>	41
 Reforma e Ampliação do TPS e Adequação do Sistema Viário (1ª Fase)	

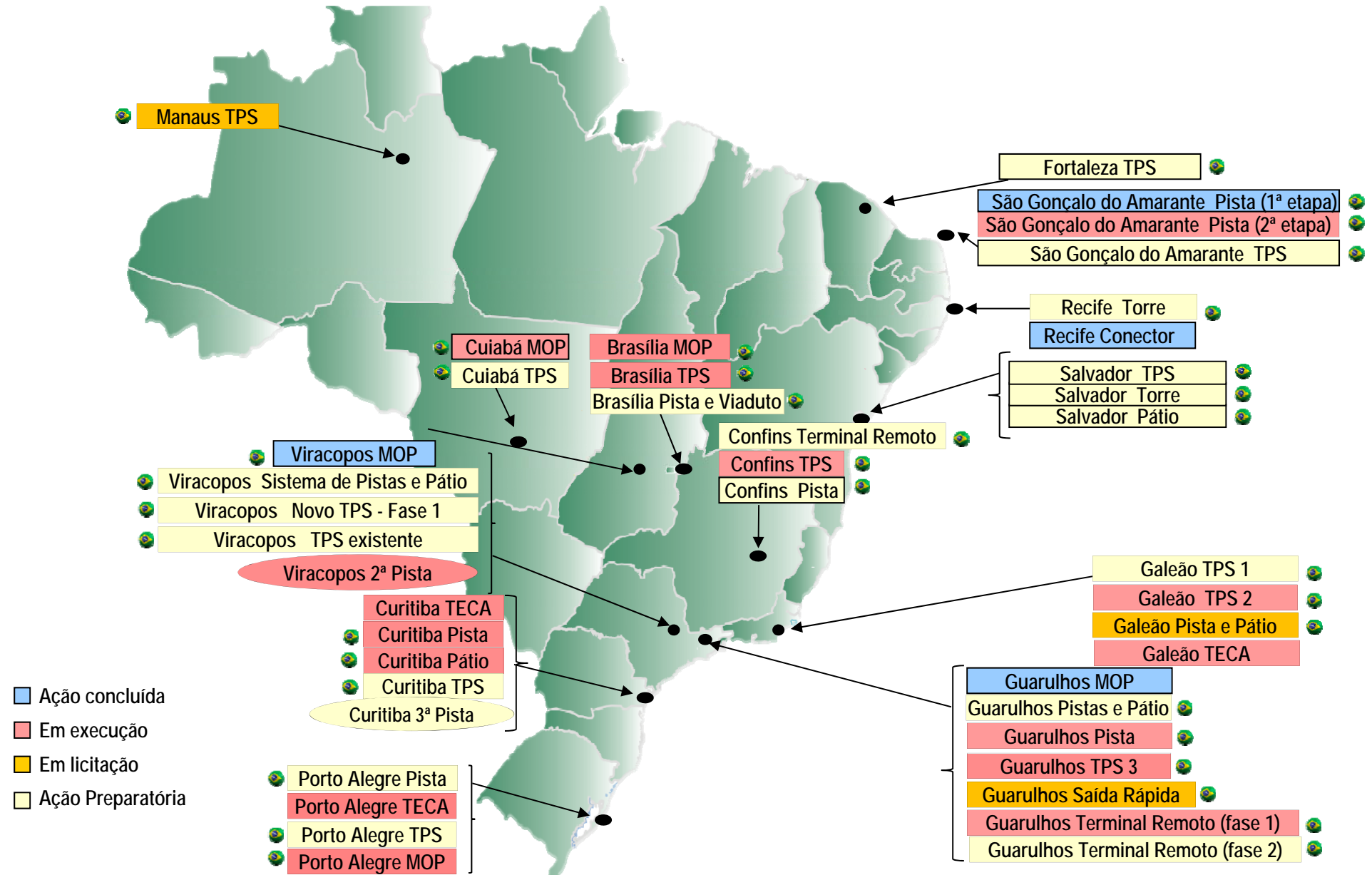


# ÍNDICE

CUIABÁ	43
 Reforma e Ampliação do TPS, Adequação do Sistema Viário e Construção de Estacionamento	
 Implantação do Módulo Operacional	
MANAUS	46
 Reforma e Ampliação do TPS e Adequação do Sistema Viário	
PORTO ALEGRE	48
 Reforma e Ampliação do TPS e do Pátio de Aeronaves	
 Ampliação da Pista de Pouso e Decolagem	
Novo Terminal de Cargas	
 Implantação do Módulo Operacional	
RECIFE	53
 Construção da Nova Torre de Controle	
Construção e Instalação de Conector	
SÃO GONÇALO DO AMARANTE	56
 Sistemas de Pista e Pátio	
 Construção do TPS (Concessão)	



# AEROPORTOS COPA 2014



# GUARULHOS



- PAC
- Concessão

Dados Operacionais	2010	2014
Capacidade Total TPS (milhões)	24,9	52,7
Demanda (milhões)	26,8	38,9

1

# GUARULHOS

## Construção do TPS 3



**Descrição:** Construção do Terminal de Passageiros 3 (1ª Fase)

**Intervenção:** TPS 3

**Investimento PAC 2:** R\$ 335,91 mi

**Meta:** 92.000m<sup>2</sup>

**Capacidade:** 18,8 milhões pax/ano

Projeto				Licença Prévia	Licitação da Obra		Licença de Instalação	Execução da Obra	
Básico		Executivo			Concessão	Início		Término	Concessão
Início	Término	Início	Término	Início			Término		
06/ago/2010	16/dez/2011	17/dez/2011	06/jul/2012	09/set/2008	16/mar/2012	09/jul/2012	26/nov/2010	06/ago/2012	29/nov/2013

 Etapa atual

### Observação

- Incluído no processo de concessão a ser realizado em dezembro de 2011



1

# GUARULHOS

## Terraplenagem do TPS 3



**Descrição:** Terraplenagem para construção do TPS 3

**Intervenção:** Terraplenagem

**Investimento PAC 2:** R\$ 417 mi

Projeto				Licença Prévia	Licitação da Obra		Licença de Instalação	Execução da Obra	
Básico		Executivo			Concessão	Início		Término	Concessão
Início	Término	Início	Término	Início			Término		
Concluído				09/set/2008	TCTF com Exército		26/nov/2010	18/mai/2011	29/set/2012

 Etapa atual

### Observação

- Incluído no processo de concessão a ser realizado em dezembro de 2011



2

# GUARULHOS

## Sistema de Pista e Pátio



**Descrição:** Desapropriação, Ampliação e Revitalização do Sistema de Pista e Pátio

**Intervenção:** Pista e Pátio

**Investimento PAC 2:** R\$ 253 mi

**Meta:** Pista: PR-A 2.396,92m / Pátio: 1A: 170.283m<sup>2</sup> / 1B: 139.221m<sup>2</sup>

Projeto				Licença Prévia	Licitação da Obra		Licença de Instalação	Execução da Obra	
Básico		Executivo			Concessão	Início		Término	Concessão
Início	Término	Início	Término	Início			Término		
Concluído		Concluído		Dispensada	Pátio e PR-A 15/out/2011	Pátio e PR-A 15/jan/2012	Dispensada	15/fev/2012	30/out/2013

### Observação

- Incluído no processo de concessão a ser realizado em dezembro de 2011

 Etapa atual





# GUARULHOS

## Sistema de Pistas



**Descrição:** Ampliação e Revitalização do Sistema de Pistas

**Intervenção:** Pista

**Investimento PAC 2:** R\$ 54,05 mi

**Meta:** PF-FF 306,49m / PR-B 145,45m

Projeto				Licença Prévia	Licitação da Obra		Licença de Instalação	Execução da Obra	
Básico		Executivo			Concessão	Início		Término	Concessão
Início	Término	Início	Término	Início			Término		
Concluído		Concluído		Dispensada	Contratado com Exército		Dispensada	Pista PR-FF 06/mai/2010	Pista PR-FF 11/dez/2011
								Obra 1/3 pista 07/ago/2011	Obra 1/3 pista 07/dez/2011

 Etapa atual



3

# GUARULHOS

## Pistas de Táxi e Saída Rápida



**Descrição:** Construção das Pistas de Táxi e de Saída Rápida

**Intervenção:** Pistas de Táxi e Saída Rápida

**Investimento PAC 2:** R\$ 57,34

**Meta:** PR-AA 315,57m / PR-HH 324,37m / PR-I 339,96m / PR-C 651,79m  
Pista Saída Rápida 1 .631,69m

Projeto				Licença Prévia	Licitação da Obra		Licença de Instalação	Execução da Obra	
Básico		Executivo			Concessão	Início		Término	Concessão
Início	Término	Início	Término	Início			Término		
Concluído		Concluído		09/set/2008	11/jul/2011	12/dez/2011	26/nov/2010	11/jan/2012	12/mar/2013

 Etapa atual

### Observação

- Edital foi publicado primeiramente em 30/mai/2011. Após ajuste de orçamento realizado em conjunto com TCU, o edital foi republicado em 11/jul/2011.
- **Incluído no processo de concessão a ser realizado em dezembro de 2011**



# GUARULHOS

## Terminal Remoto



**Descrição:** Construção do Terminal Remoto (Fase 1)

**Intervenção:** Terminal Remoto (Embarque, Desembarque e Check-in)

**Investimento PAC 2:** R\$ 86 mi

**Meta:** 19.926m<sup>2</sup>

**Capacidade:** 5,5 milhões pax/ano

Projeto				Licença Prévia	Licitação da Obra		Licença de Instalação	Execução da Obra	
Básico		Executivo			Início	Término		Início	Término
Início	Término	Início	Término	Concessão	Início	Término	Concessão	Início	Término
				Dispensada	Concluído em 19/jul/2011		Dispensada	21/jul/2011	15/jan/2012

 Etapa atual

### Observações

- O Estudo Conceitual foi concluído em 30/mai/2011, os projetos básico/ executivo serão de responsabilidade do contratado.
- O Terminal Remoto terá o início das operações em 15/dez/2011.



5

# GUARULHOS

## Terminal Remoto



**Descrição:** Construção do Terminal Remoto (Fase 2)

**Intervenção:** Terminal Remoto (Desembarque e Check-in)

**Investimento PAC 2:** R\$ 23,20 mi

**Meta:** 8.000m<sup>2</sup>

**Capacidade:** 2,5 milhões pax/ano

Projeto				Licença Prévia	Licitação da Obra		Licença de Instalação	Execução da Obra	
Básico		Executivo			Concessão	Início		Término	Concessão
Início	Término	Início	Término	Início			Término		
22/ago/2011	20/dez/2011	-	-	Dispensada	10/jan/2012	10/abr/2012	Dispensada	20/abr/2012	20/dez/2012

 Etapa atual

### Observações

- Incluído no processo de concessão a ser realizado em dezembro de 2011



# GUARULHOS

## Módulo Operacional



**Descrição:** Implantação do Módulo Operacional da Remota Central

**Intervenção:** MOP (Sala de Embarque)

**Investimento PAC 2:** R\$ 2,86 mi

**Meta:** 1.240m<sup>2</sup>

**Capacidade:** 1 milhão pax/ano

Projeto				Licença Prévia	Licitação da Obra		Licença de Instalação	Execução da Obra	
Básico		Executivo			Concessão	Início		Término	Concessão
Início	Término	Início	Término	Início			Término		
Concluído				Dispensada	26/jul/2010	28/set/2010	Dispensada	30/set/2010	Concluído em 29/ago/2011

 Etapa atual



# BRASÍLIA



**1** Reforma (2ª etapa) e Ampliação Sul do TPS e Pátio

**2** Reforma do Corpo Central do TPS - 1ª Etapa

**3** Módulo Operacional

**4** Viaduto de Aeronaves, Pistas de táxi e 4 RESA

 PAC

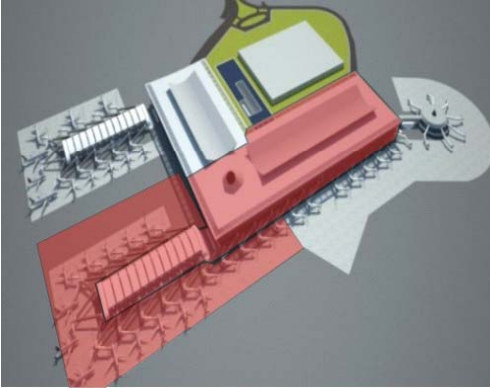
 Concessão

Dados Operacionais	2010	2014
Capacidade Total TPS (milhões)	14,0	26,5
Demanda (milhões)	14,3	21,3

1

# BRASÍLIA

## Ampliação do TPS, Sistema de Pátios e Sistema Viário



**Descrição:** Reforma e Ampliação Sul do TPS (1ª Fase), Ampliação do Sistema de Pátios de Aeronaves e do Sistema Viário e Construção de Edif. Complementares

**Intervenção:** TPS, Pátio e Sistema Viário

**Investimento PAC 2:** R\$ 737,47 mi

**Meta:** TPS 90.000m<sup>2</sup> / Pátio 222.000m<sup>2</sup>      **Capacidade:** 7,9 milhões pax/ano

Projeto				Licença Prévia	Licitação da Obra		Licença de Instalação	Execução da Obra	
Básico		Executivo			Início	Término		Início	Término
Início	Término	Início	Término	Concessão	Início	Término	Concessão	Início	Término
Lote 1 (Demais Ações) 01/fev/2009	14/nov/2011	01/set/2011	14/jan/2012	02/ago/2011	14/dez/2011	14/mar/2012	15/dez/2011	Lote 1 (Demais Ações) 16/abr/2012	Lote 1 (Demais Ações) 02/fev/2013
Lote 3 01/fev/2009								Lote 3 16/abr/2012	Lote 3 03/nov/2013
Lotes 2 4 5 e 6 01/fev/2009					Lotes 2 4 5 6 14/dez/2011	Lotes 2 4 5 6 14/abr/2012		Lotes 2 4 5 6 14/mai/2012	Lotes 2 4 5 6 30/dez/2013

 Etapa atual

### Observações

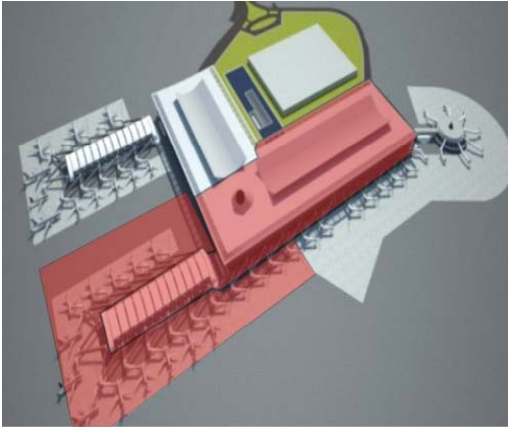
- Incluído no processo de concessão a ser realizado em dezembro de 2011



2

# BRASÍLIA

## Reforma Corpo Central do TPS - 1ª Etapa



**Descrição:** Reforma do Corpo Central do TPS - 1ª Etapa

**Intervenção:** TPS, Pátio e Sistema Viário

**Investimento PAC 2:** R\$ 4,9 mi

Projeto				Licença Prévia	Licitação da Obra		Licença de Instalação	Execução da Obra	
Básico		Executivo			Concessão	Início		Término	Concessão
Início	Término	Início	Término	Início			Término		
Concluído		08/nov/2010	30/out/2011	Dispensada	Concluída		Dispensada	29/abr/2011	23/jan/2012

 Etapa atual





3

# BRASÍLIA

## Módulo Operacional 2



**Descrição:** Implantação do Módulo Operacional 2

**Intervenção:** MOP (Salas de Embarque)

**Investimento PAC 2:** R\$ 4,63 mi

**Meta:** 1.500m<sup>2</sup>

**Capacidade:** 1 milhão pax/ano

Projeto				Licença Prévia	Licitação da Obra		Licença de Instalação	Execução da Obra	
Básico		Executivo			Início	Término		Concessão	Início
Início	Término	Início	Término	Concessão			Início		
Concluído em 25/mai/2011					Concluído em 03/ago/2011		18/jul/2011	22/ago/2011	30/nov/2011

 Etapa atual



4

# BRASÍLIA

## 2º Viaduto e Sistema de Pistas de Pouso e Decolagem



**Descrição:** Construção do 2º viaduto de aeronaves, implantação de pista de táxi R de ligação ao novo viaduto, restauração das pistas de táxi K, Z, L, C e G, RESA nas 4 cabeceiras, nivelamento das faixas preparadas das pistas de pouso/decolagem, sistema de drenagem e obras complementares

**Intervenção:** Sistema de Pistas de Pouso e Decolagem e Taxiways

**Investimento PAC 2:** R\$ 116,24 mi

**Meta:** 220m

Projeto (Taxis)				Licença Prévia	Licitação da Obra		Licença de Instalação	Execução da Obra	
Básico		Executivo			Início	Término		Início	Término
Início	Término	Início	Término	Concessão	Início	Término	Concessão	Início	Término
23/jul/2010	15/nov/2011	23/jul/2010	15/out/2011	Dispensada	Taxis 30/nov/2011	Taxis 28/mar/2012	18/jan/2008	Taxis 28/mai/2012	Taxis 30/nov/2013
					Viaduto 19/mar/2012	Viaduto 31/mar/2012		Viaduto 12/jun/2012	Viaduto 12/mar/2013

 Etapa atual

### Observação

- A LI do viaduto está em processo de renovação no Órgão Ambiental.
- Incluído no processo de concessão a ser realizado em dezembro de 2011



# CAMPINAS



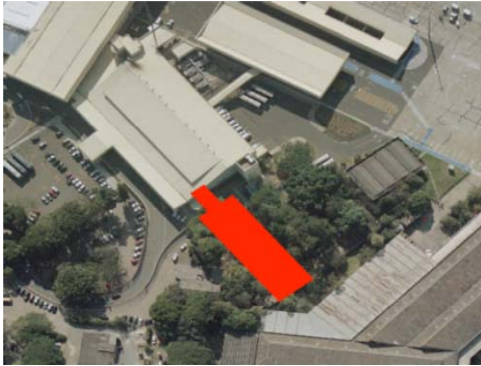
- PAC
- Concessão

Dados Operacionais	2010	2014
Capacidade Total TPS (milhões)	6,8	24,0
Demanda (milhões)	5,4	9,5

1

# CAMPINAS

## Módulo Operacional



**Descrição:** Implantação do Módulo Operacional

**Intervenção:** MOP (Check-in)

**Investimento PAC 2:** R\$ 7 mi

**Meta:** 1.719m<sup>2</sup>

**Capacidade:** 2,5 milhões pax/ano

Projeto				Licença Prévia	Licitação da Obra		Licença de Instalação	Execução da Obra		
Básico		Executivo			Concessão	Início		Término	Concessão	Início
Início	Término	Início	Término	Início			Término			
Concluído				Dispensada	Concluída		29/nov/2010	30/out/2010	Concluído em 22/ago/2011	



2

# CAMPINAS

## Adequação TPS Existente



**Descrição:** Adequação do Terminal de Passageiros Existente

**Intervenção:** TPS Existente

**Investimento PAC 2:** R\$ 48,06 mi

**Capacidade:** 7,9 milhões pax/ano

Projeto				Licença Prévia	Licitação da Obra		Licença de Instalação	Execução da Obra	
Básico		Executivo			Início	Término		Início	Término
Início	Término	Início	Término	Concessão	Início	Término	Concessão	Início	Término
L 09/fev/2011	L 26/set/2011	L 09/fev/2011	L 26/set/2011	01/mar/2011	30/abr/2012	30/jul/2012	30/mar/2012	30/ago/2012	30/out/2013
E 03/nov/2011	E 30/mar/2012	E 01/abr/2012	E 31/jun/2012						

 Etapa atual

### Observações

- Incluído no processo de concessão a ser realizado em dezembro de 2011



3

# CAMPINAS

## Construção do Novo TPS e Pátio (1ª Fase)



**Descrição:** Construção do Novo Terminal de Passageiros e Pátio (1ª Fase)

**Intervenção:** Novo TPS e Pátio

**Investimento PAC 2:** R\$ 664,61 mi

**Meta:** TPS 68.443m<sup>2</sup> / Pátio 378.545m<sup>2</sup>      **Capacidade:** 6,6 milhões pax/ano

Projeto				Licença Prévia	Licitação da Obra		Licença de Instalação	Execução da Obra					
Básico		Executivo			Concessão	Início		Término	Concessão	Início	Término		
Início	Término	Início	Término	Início			Término					Início	Término
L 28/jan/2011	L 30/out/2011	L 28/jan/2011	L 30/out/2011	31/jan/2011	Terrapl. 01/abr/2012	Terrapl. 30/jun/2012	20/fev/2012	Terrapl. 16/jul/2012	Terrapl. 30/fev/2013				
Terrapl. E 20/nov/2011	Terrapl. E 28/fev/2012	Terrapl. E 01/mar/2012	Terrapl. E 30/mai/2012							Pátio 30/out/2012	Pátio 30/jan/2013	Pátio 15/fev/2013	Pátio 30/dez/2013
Pátio E 20/nov/2011	Pátio E 30/set/2012	Pátio E 01/out/2012	Pátio E 02/fev/2013										
TPS E 20/nov/2011	TPS E 30/nov/2012	TPS E 31/nov/2012	TPS E 30/jul/2013										

### Observações

- Incluído no processo de concessão a ser realizado em dezembro de 2011

 Etapa atual



4

# CAMPINAS

## Projeto 2ª Pista de Pouso



**Descrição:** Projeto para a Construção da 2ª Pista de Pouso

**Intervenção:** Projetos da 2ª Pista

**Investimento PAC 2:** R\$ 5 mi

**Meta:** 3.000m<sup>2</sup>

Projeto				Licença Prévia	Licitação da Obra		Licença de Instalação	Execução da Obra	
Básico		Executivo			Concessão	Início		Término	Concessão
Início	Término	Início	Término	Início			Término		
13/jun/2011	22/fev/2012	23/fev/2012	22/mai/2012	31/jan/2011					

 Etapa atual



5

# CAMPINAS

## Sistema de Pistas e Pátios



**Descrição:** Reforço com Alargamento da Pista de Táxi, Ampliação do Pátio do TECA, Construção do Novo Pátio de Aviação Geral, Reforma Geral e Recapeamento da Pista Principal

**Intervenção:** Sistema de Pistas e Pátios

**Investimento PAC 2:** R\$ 79,43 mi

**Meta:** Pista 3.240m / Pátio TECA 82.720m<sup>2</sup>

Projeto				Licença Prévia	Licitação da Obra		Licença de Instalação	Execução da Obra	
Básico		Executivo			Concessão	Início		Término	Concessão
Início	Término	Início	Término	Início			Término		
								PR-G 04/fev/2012	PR-G 15/set/2012
Concluído em 04/set/2011		05/set/2011	03/dez/2011	Dispensada	04/out/2011	04/jan/2012	Dispensada	PR-C 16/set/2012	PR-C 30/mar/2013
								Principal 02/abr/2013	Principal 02/dez/2013

 Etapa atual

### Observações

- Incluído no processo de concessão a ser realizado em dezembro de 2011





# GALEÃO



Dados Operacionais	2010	2014
Capacidade Total TPS (milhões)	17,4	44,0
Demanda (milhões)	12,3	18,7

1

# GALEÃO

## Reforma do TPS 1



**Descrição:** Reforma do Terminal de Passageiros 1 e Obras Complementares

**Intervenção:** TPS 1

**Investimento PAC 2:** R\$ 254,10 mi

**Meta:** 147.834m<sup>2</sup>      **Capacidade:** 10,7 milhões pax/ano

Projeto				Licença Prévia	Licitação da Obra		Licença de Instalação	Execução da Obra	
Básico		Executivo			Concessão	Início		Término	Concessão
Início	Término	Início	Término	Início			Término		
Concluído em 30/ago/2011		L 09/out/2011	L 12/fev/2012	Dispensada	15/nov/2011	15/mar/2012	Dispensada	17/abr/2012	20/dez/2013
		E 26/mar/2012	E 21/mar/2013						

 Etapa atual

### Observação

- Da Fase 1, Obras Complementares, faltam concluir os lotes referente Escadas rolantes, Revitalização da sinalização e Elevadores.



2

# GALEÃO

## Reforma do TPS 2



**Descrição:** Reforma do Terminal de Passageiros 2

**Intervenção:** TPS 2

**Investimento PAC2:** R\$ 316,53 mi

**Meta:** TPS 2 48.078m<sup>2</sup>

**Capacidade:** 15,9 milhões pax/ano

Projeto				Licença Prévia	Licitação da Obra		Licença de Instalação	Execução da Obra	
Básico		Executivo			Início	Término		Concessão	Início
Início	Término	Início	Término	Concessão			Início		
Concluído		Concluído		Dispensada	Concluída		Dispensada	1ª Etapa 03/nov/2008	1ª Etapa 30/out/2011
		30/mar/2009	30/nov/2011		21/mar/2012	16/mar/2013			
					2ª Etapa 08/jul/2012	2ª Etapa 04/mar/2013			
					3ª Etapa 18/jun/2012	3ª Etapa 14/abr/2013			
					4ª etapa 08/jan/2012	4ª etapa 28/dez/2013			
					5ª etapa 05/jul/2012	5ª etapa 10/dez/2012			
					6ª etapa (mobiliário) 20/set/2012 6ª etapa (sinalização) 12/out/2012	6ª etapa (mobiliário) 08/abr/2013 6ª etapa (sinalização) 31/mar/2013			
				Compl. 1ª Etapa 20/dez/2011	Compl. 1ª Etapa 20/abr/2012				
				2ª Etapa 10/fev/2012	2ª Etapa 08/jun/2012				
				3ª Etapa 13/jan/2012	3ª Etapa 17/mar/2012				
				4ª Etapa 30/set/2011	4ª Etapa 24/dez/2011				
				5ª etapa 16/fev/2012	5ª etapa 20/jun/2012				
				6ª etapa (mobiliário) 15/abr/2012 6ª etapa (sinalização) 14/jun/2012	6ª etapa (mobiliário) 14/jun/2012 6ª etapa (sinalização) 12/out/2012				

### Observação

- 1ª etapa: Obras civis, instalações hidrossanitárias e sistema de combate a incêndio; 2ª etapa: Ar condicionado; 3ª etapa: Sistemas eletrônicos e TI; 4ª etapa: Sistema de transporte de bagagens; 5ª etapa: Reforma das demais áreas do TPS 2; 6ª etapa: Sinalização visual e mobiliário operacional.



# GALEÃO

## Sistemas de Pistas e Pátios



**Descrição:** Recuperação e Revitalização dos Sistemas de Pistas e Pátios

**Intervenção:** Sistemas de Pistas e Pátios

**Investimento PAC 2:** R\$ 103,43 mi

**Meta:** 4.000m<sup>2</sup>

Projeto				Licença Prévia	Licitação da Obra		Licença de Instalação	Execução da Obra	
Básico		Executivo			Concessão	Início		Término	Concessão
Início	Término	Início	Término	Início			Término		
		Concluído		Dispensada	08/abr/2011	05/out/2011	Dispensada	30/out/2011	15/out/2013

 Etapa atual



4

# GALEÃO

## Terminal de Cargas



**Descrição:** Reforma e Adequação do Terminal de Cargas de Exportação

**Intervenção:** TECA

**Investimento PAC 2:** R\$ 23,24

**Meta:** 16.242m<sup>2</sup>

Projeto				Licença Prévia	Licitação da Obra		Licença de Instalação	Execução da Obra	
Básico		Executivo			Concessão	Início		Término	Concessão
Início	Término	Início	Término	Início			Término		
Concluído		Concluído		Dispensada	Concluída		Dispensada	14/dez/2009	31/dez/2011

 Etapa atual



# CONFINES



1

# CONFINIS

## TPS e Sistema Viário



**Descrição:** Reforma e Ampliação do Terminal de Passageiros e Adequação do Sistema Viário

**Intervenção:** TPS e Sistema Viário

**Investimento PAC 2:** R\$ 236,65 mi

**Meta:** TPS 7.370m<sup>2</sup>

**Capacidade:** 1,4 milhões pax/ano

Projeto				Licença Prévia	Licitação da Obra		Licença de Instalação	Execução da Obra	
Básico		Executivo			Concessão	Início		Término	Concessão
Início	Término	Início	Término	Início			Término		
Concluído		Concluído em L 14/set/2011		Dispensada	Concluído em 15/ago/2011		Dispensada	15/set/2011	31/dez/2013
		E 15/set/2011	E 15/mar/2012						

 Etapa atual



2

# CONFINIS

## Pista de Pouso e Sistema de Pátios



**Descrição:** Reforma e Ampliação da Pista de Pouso e do Sistema de Pátios

**Intervenção:** Pista e Pátio

**Investimento PAC 2:** R\$ 169,00 mi

**Meta:** Pista 600m / Pátio 192.400m<sup>2</sup>

Projeto				Licença Prévia	Licitação da Obra		Licença de Instalação	Execução da Obra	
Básico		Executivo			Concessão	Início		Término	Concessão
Início	Término	Início	Término	Início			Término		
30/nov/2011	30/mar/2012	02/abr/2012	30/jul/2012	28/nov/2011	30/abr/2012	30/jul/2012	28/nov/2011	01/set/2012	30/dez/2013

### Restrição

• Em virtude da Recomendação nº 104/2011 do MPF à SUPRAM, a LP/LI somente poderá ser concedida após a realização de prospecção arqueológica na área da pista e pátio. A prospecção arqueológica foi iniciada em 22/08/2011 e o relatório preliminar foi concluído em 15/09/2011 e protocolado no IPHAN em 20/09/2011. Com a aprovação da prospecção a SUPRAM poderá emitir o Relatório Único para fins de deliberação do COPAM (Conselho Estadual de Política Ambiental), para avaliação em reunião colegiada (frequência mensal).

 Etapa atual

### Observação

• Licenciamento conjunto (LP/LI) solicitado em Fev/2010.





3

# CONFINIS

## Terminal Remoto

**Descrição:** Construção do Terminal Remoto, Estacionamento de Veículos e Adequação do Sistema Viário



**Intervenção:** Terminal Remoto

**Investimento:** R\$ 100 mi

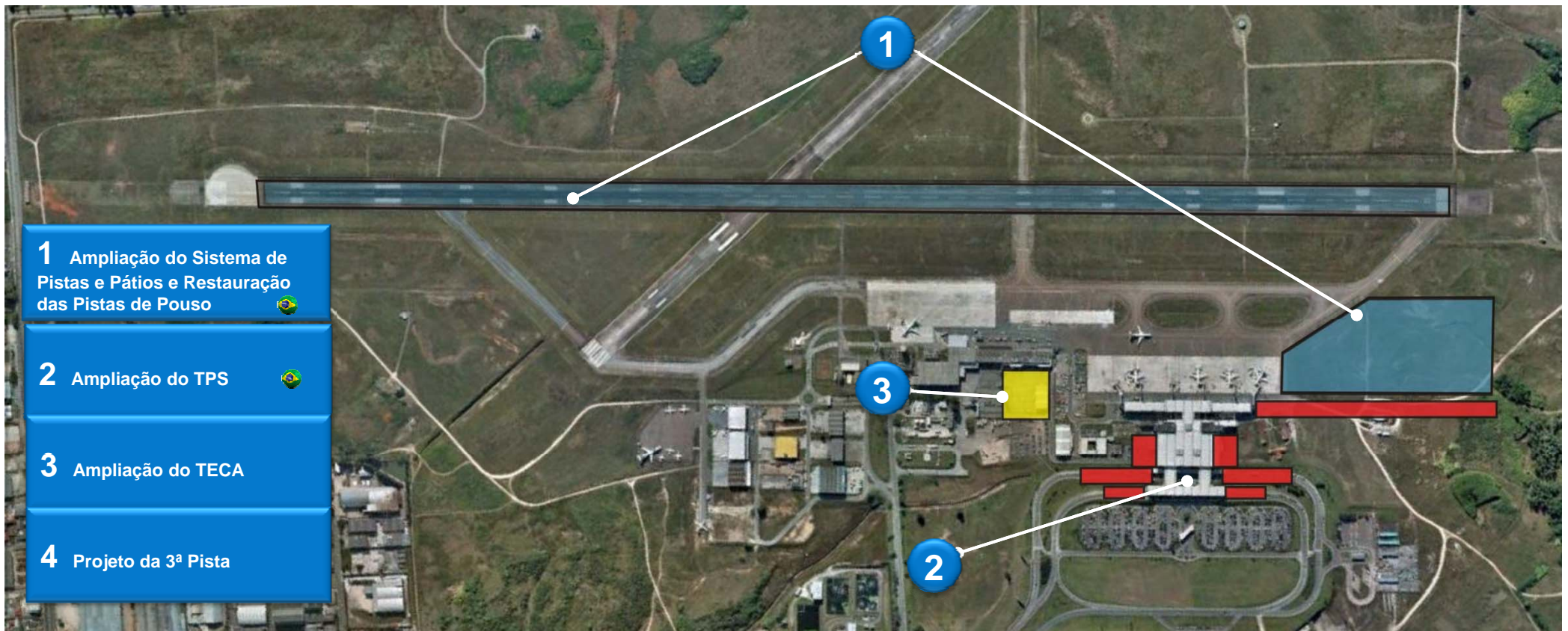
**Capacidade:** 4,9 milhões pax/ano

Projeto				Licença Prévia	Licitação da Obra		Licença de Instalação	Execução da Obra	
Básico		Executivo			Concessão	Início		Término	Concessão
Início	Término	Início	Término	Início			Término		
01/ago/2011	30/dez/2011				16/jan/2012	12/mar/2012	01/mar/2012	30/mar/2012	30/mar/2013

 Etapa atual



# CURITIBA



Dados Operacionais	2010	2014
Capacidade Total TPS (milhões)	7,8	14,6
Demanda (milhões)	5,7	7,6

1

# CURITIBA

## Sistemas de Pátio e Pista de Táxi



**Descrição:** Ampliação do Sistema de Pistas e Pátios, Restauração das Pistas de Pouso e Decolagem e Taxi

**Intervenção:** Pista e Pátio

**Investimento PAC 2:** R\$ 42,36 mi

**Meta:** Pátio 59.879m<sup>2</sup> / Pista 947m

Projeto				Licença Prévia	Licitação da Obra		Licença de Instalação	Execução da Obra	
Básico		Executivo			Início	Término		Concessão	Início
Início	Término	Início	Término	Concessão			Início		
Pátio Concluído					Pátio 20/jan/2011	Pátio 30/jun/2011	21/ago/2008	Pátio 05/jul/2011	Pátio 30/mar/2012
					Restauração	Restauração 24/ago/2011		Restauração 01/set/2011	Restauração 24/abr/2012

### Observações

- A renovação do licenciamento foi solicitada em Abr/2011;

 Etapa atual



2

# CURITIBA

## TPS e Sistema Viário



**Descrição:** Ampliação do Terminal de Passageiros e Ampliação do Sistema Viário

**Intervenção:** TPS e Sistema Viário

**Investimento PAC 2:** R\$ 41,30 mi

**Meta:** TPS 17.445m<sup>2</sup>      **Capacidade:** 6,8 milhões pax/ano

Projeto				Licença Prévia	Licitação da Obra		Licença de Instalação	Execução da Obra	
Básico		Executivo			Concessão	Início		Término	Concessão
Início	Término	Início	Término	Início			Término		
27/mai/2011	29/nov/2011	30/nov/2011	24/abr/2012	Dispensada	15/dez/2011	20/mar/2012	21/ago/2008	02/abr/2012	02/out/2013

 Etapa atual

### Observação

- A renovação do licenciamento foi solicitada em Abr/2011.



# CURITIBA

## Terminal de Cargas



**Descrição:** Reforma e Ampliação do Terminal de Cargas

**Intervenção:** Terminal de Cargas

**Investimento PAC 2:** R\$ 17,78 mi

**Meta:** 15.845m<sup>2</sup>

Projeto				Licença Prévia	Licitação da Obra		Licença de Instalação	Execução da Obra	
Básico		Executivo			Concessão	Início		Término	Concessão
Início	Término	Início	Término	Início			Término		
Concluído		Concluído			25/mar/2010	10/nov/2010	Dispensada	01/dez/2010	30/mar/2012

 Etapa atual

### Observações

- Complicações na remoção da estrutura alternativa para a execução da obra;
- A renovação do licenciamento foi solicitada em Abr/2011.



4

# CURITIBA

## Projeto 3ª Pista



**Descrição:** Projeto de Construção da 3ª Pista de Pouso

**Intervenção:** Projeto e Fiscalização

**Investimento PAC 2:** R\$ 14,28 mi

**Meta:** 3.400 x 45m

Projeto				Licença Prévia	Licitação da Obra		Licença de Instalação	Execução da Obra	
Básico		Executivo			Concessão	Início		Término	Concessão
Início	Término	Início	Término	Início			Término		
L 30/abr/2012	L 30/dez/2012								
E 30/jan/2013	E 30/dez/2013								

 Etapa atual



# SALVADOR



1

# SALVADOR

## TPS e Pátio de Aeronaves



**Descrição:** Reforma e Adequação do Terminal de Passageiros e Ampliação do Pátio de Aeronaves

**Intervenção:** TPS e Pátio

**Investimento PAC 2:** R\$ 32,17 mi

**Meta:** 69.750m<sup>2</sup> (Reforma TPS) / Pátio 11.750m<sup>2</sup>

Projeto				Licença Prévia	Licitação da Obra		Licença de Instalação	Execução da Obra	
Básico		Executivo			Concessão	Início		Término	Concessão
Início	Término	Início	Término	Concessão		Início	Término	Concessão	
19/abr/2011	Pátio 15/out/2011	16/out/2011	29/jan/2012	Dispensada	Pátio 16/nov/2011	Pátio 16/fev/2012	Dispensada	Pátio 16/mar/2012	Pátio 16/abr/2013
	TPS 15/dez/2011				TPS 20/jan/2012	TPS 20/abr/2012		TPS 02/mai/2012	TPS 30/jul/2013

 Etapa atual





2

# SALVADOR

## Torre de Controle



**Descrição:** Construção da Torre de Controle

**Intervenção:** Torre de Controle

**Investimento PAC 2:** R\$ 15,44 mi

**Meta:** 440m<sup>2</sup>

Projeto				Licença Prévia	Licitação da Obra		Licença de Instalação	Execução da Obra	
Básico		Executivo			Concessão	Início		Término	Concessão
Início	Término	Início	Término	Início			Término		
Concluído				Dispensada	30/out/2011	30/jan/2012	Dispensada	15/fev/2012	30/nov/2013

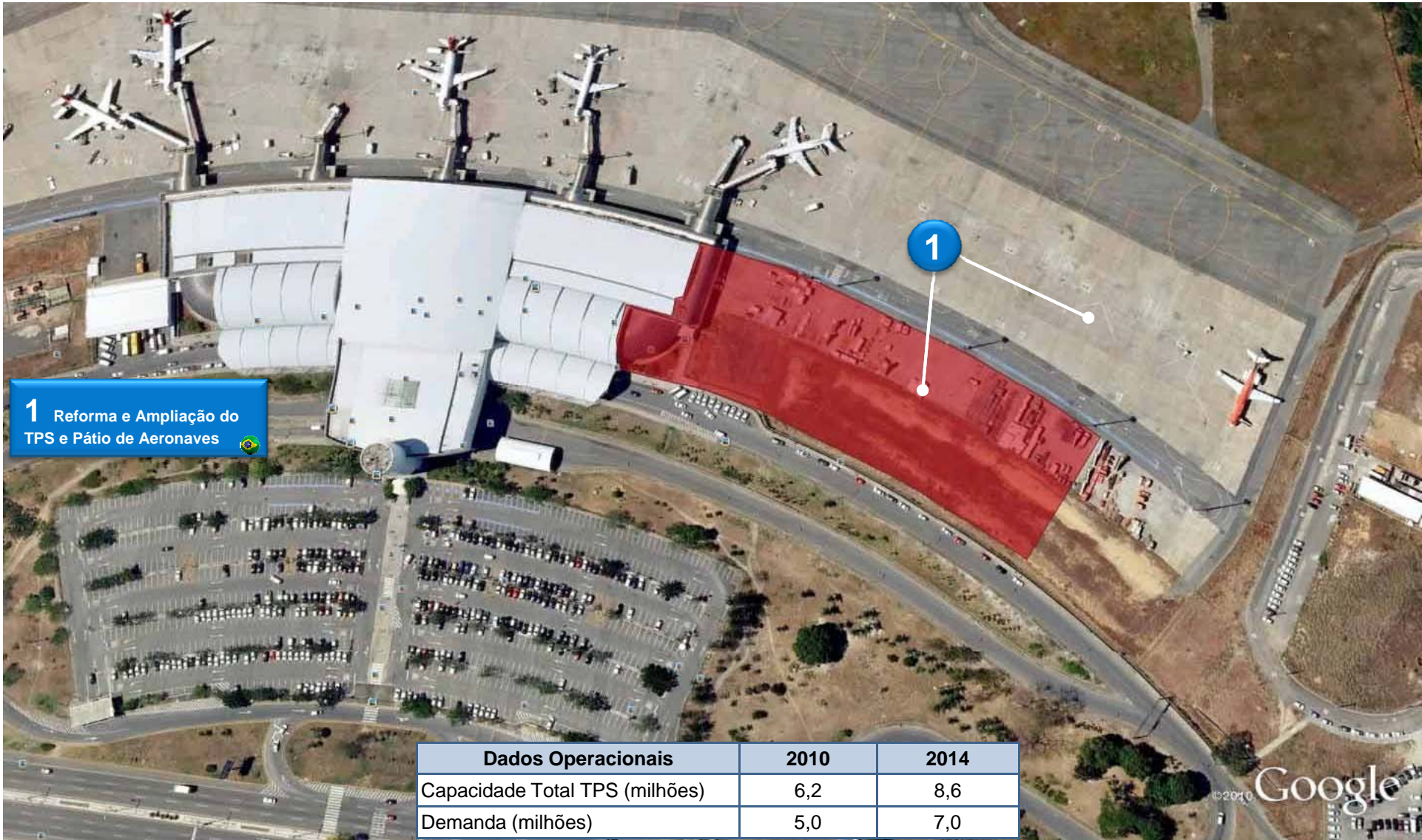
 Etapa atual

### Observações

- A obra civil será concluída até 15/jul/2013
- Instalação dos equipamentos a cargo do DECEA até 30/nov/2013



# FORTALEZA



**1** Reforma e Ampliação do TPS e Pátio de Aeronaves

Dados Operacionais	2010	2014
Capacidade Total TPS (milhões)	6,2	8,6
Demanda (milhões)	5,0	7,0

1

# FORTALEZA

## TPS e Sistema Viário



**Descrição:** Reforma e Ampliação do Terminal de Passageiros e Adequação do Sistema Viário (1ª Fase)

**Intervenção:** TPS e Sistema Viário

**Investimento PAC 2:** R\$ 347,78 mi

**Meta:** 79.120m<sup>2</sup>

**Capacidade:** 2,5 milhões pax/ano

Projeto				Licença Prévia	Licitação da Obra		Licença de Instalação	Execução da Obra	
Básico		Executivo			Concessão	Início		Término	Concessão
Início	Término	Início	Término	Início			Término		
23/set/2009	14/out/2011	L 11/nov/2011 E 20/fev/2012	L 09/fev/2012 E 26/set/2012	Dispensada	30/out/2011	30/jan/2012	07/jul/2011	29/fev/2012	30/dez/2013

 Etapa atual

### Restrição

- Orçamento entregue em Mai/2011 e devolvido pela Infraero para revisão.



# CUIABÁ



Dados Operacionais	2010	2014
Capacidade Total TPS (milhões)	1,9	5,7
Demanda (milhões)	2,1	3,1

1

# CUIABÁ

## TPS, Sistema Viário e Estacionamento



**Descrição:** Reforma e Ampliação do Terminal de Passageiros, Adequação do Sistema Viário e Construção de Estacionamento

**Intervenção:** TPS, Sistema Viário e Estacionamento

**Investimento PAC 2:** R\$ 88,43 mi

**Meta:** TPS 7.740m<sup>2</sup> / Estacionamento 4.335m<sup>2</sup>      **Capacidade:** 3,2 milhões pax/ano

Projeto				Licença Prévia	Licitação da Obra		Licença de Instalação	Execução da Obra	
Básico		Executivo			Concessão	Início		Término	Concessão
Início	Término	Início	Término	Início			Término		
24/jan/2011	20/dez/2011	21/dez/2011	27/mar/2012	25/out/2010	20/jan/2012	29/abr/2012	30/mar/2012	30/mai/2012	31/jul/2013

 Etapa atual



# CUIABÁ

## Módulo Operacional



**Descrição:** Implantação do Módulo Operacional

**Intervenção:** MOP (Sala de Desembarque)

**Investimento:** R\$ 2,90 mi

**Meta:** 675m<sup>2</sup>

**Capacidade:** 480 mil pax/ano

Projeto				Licença Prévia	Licitação da Obra		Licença de Instalação	Execução da Obra	
Básico		Executivo			Concessão	Início		Término	Concessão
Início	Término	Início	Término	Início			Término		
Concluído								22/jun/2011	18/nov/2011

 Etapa atual



# MANAUS



Dados Operacionais	2010	2014
Capacidade Total TPS (milhões)	6,4	13,5
Demanda (milhões)	2,6	3,8

1

# MANAUS

## TPS e Sistema Viário



**Descrição:** Reforma e Ampliação do Terminal de Passageiros e Adequação do Sistema Viário

**Intervenção:** TPS e Sistema Viário

**Investimento PAC 2:** R\$ 393,51 mi

**Meta:** TPS 54.258m<sup>2</sup>      **Capacidade:** 7,1 milhões pax/ano

Projeto				Licença Prévia	Licitação da Obra		Licença de Instalação	Execução da Obra	
Básico		Executivo			Concessão	Início		Término	Concessão
Início	Término	Início	Término	Início			Término		
Concluído em 20/abr/2011		Concluído em L 29/jul/2011			24/jun/2011	01/nov/2011	28/jun/2011	28/nov/2011	30/dez/2013
		E 08/ago/2011	E 29/fev/2012						

 Etapa atual

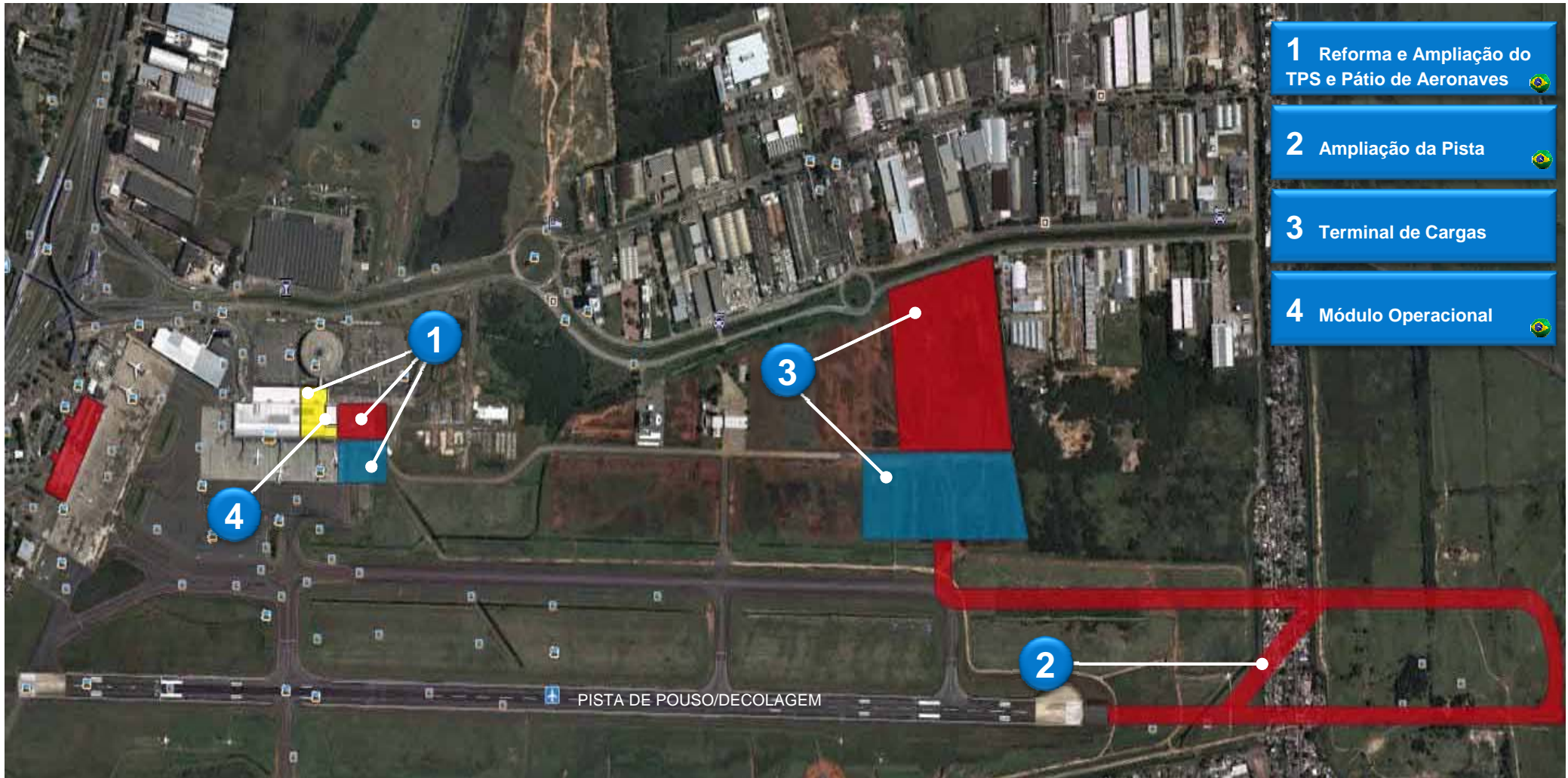
### Observação

- Edital foi publicado primeiramente em 25/mai/2011. Após ajuste de orçamento realizado em conjunto com TCU, o edital foi republicado em 24/jun/2011.





# PORTO ALEGRE

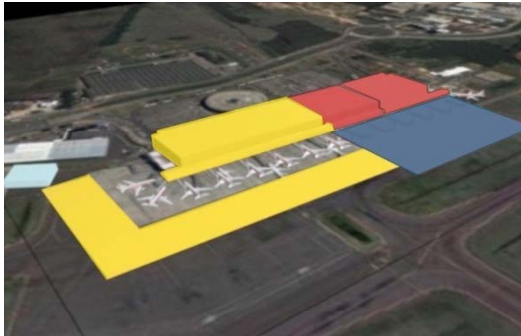


Dados Operacionais	2010	2014
Capacidade Total TPS (milhões)	11,2	15,2
Demanda (milhões)	6,6	8,8

1

# PORTO ALEGRE

## TPS e Pátio de Aeronaves



**Descrição:** Reforma e Ampliação do Terminal de Passageiros e do Pátio de Aeronaves (1ª Fase)

**Intervenção:** TPS e Pátio

**Investimento PAC 2:** R\$ 345,8 mi

**Meta:** TPS 66.750m<sup>2</sup> / Pátio 39.200m<sup>2</sup>    **Capacidade:** 2 milhões pax/ano

Projeto				Licença Prévia	Licitação da Obra		Licença de Instalação	Execução da Obra	
Básico		Executivo			Concessão	Início		Término	Concessão
Início	Término	Início	Término	Início			Término		
Concluído em L 26/ago/2011		Concluído em L 26/ago/2011		Dispensada	12/mai/2012	12/ago/2012	14/dez/2010	12/set/2012	30/dez/2013
E 29/ago/2011	E 12/abr/2012	E 13/abr/2012	E 10/out/2012						

 Etapa atual



2

# PORTO ALEGRE

## Pista de Pouso e Decolagem



**Descrição:** Ampliação da Pista de Pouso e Decolagem

**Intervenção:** Ampliação da Pista

**Investimento PAC 2:** R\$ 223,20 mi

**Meta:** 1.000m

Projeto				Licença Prévia	Licitação da Obra		Licença de Instalação	Execução da Obra	
Básico		Executivo			Concessão	Início		Término	Concessão
Início	Término	Início	Término	Início			Término		
-	-	04/abr/2011	30/dez/2011	Dispensada	17/jan/2012	25/mai/2012	28/set2010	30/mai/2012	30/dez/2013

 Etapa atual

### Observação

- Os projetos executivos estão sendo adequados pelo Exército
- Processo de Desapropriação em fase final



3

# PORTO ALEGRE

## Terminal de Cargas



**Descrição:** Novo Terminal de Cargas

**Intervenção:** Terminal de Cargas

**Investimento PAC 2:** R\$ 137,15 mi

**Meta:** 29.682m<sup>2</sup>

Projeto				Licença Prévia	Licitação da Obra		Licença de Instalação	Execução da Obra	
Básico		Executivo			Concessão	Início		Término	Concessão
Início	Término	Início	Término	Início			Término		
Concluído		Concluído			28/set/2009	15/out/2010	11/dez/2007	01/nov/2010	31/out/2012

 Etapa atual



4

# PORTO ALEGRE

## Módulo Operacional



**Descrição:** Implantação do Módulo Operacional

**Intervenção:** MOP

**Investimento:** R\$ 5,20 mi

**Meta:** 1.460m<sup>2</sup>

**Capacidade:** 1 milhão pax/ano

Projeto				Licença Prévia	Licitação da Obra		Licença de Instalação	Execução da Obra	
Básico		Executivo			Concessão	Início		Término	Concessão
Início	Término	Início	Término	Início			Término		
Concluído					Concluído em 29/abr/2011			10/mai/2011	21/nov/2011

 Etapa atual



# RECIFE

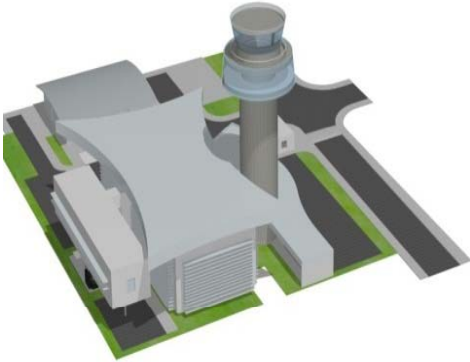


Dados Operacionais	2010	2014
Capacidade Total TPS (milhões)	16,7	16,7
Demanda (milhões)	5,9	7,8

1

# RECIFE

## Torre de Controle



**Descrição:** Construção da Nova Torre de Controle

**Intervenção:** Torre de Controle

**Investimento PAC 2:** R\$ 18,47 mi

**Meta:** 308m<sup>2</sup>

Projeto				Licença Prévia	Licitação da Obra		Licença de Instalação	Execução da Obra	
Básico		Executivo			Concessão	Início		Término	Concessão
Início	Término	Início	Término	Início			Término		
		30/jan/2011	30/set/2011	13/ago/2010	31/out/2011	30/jan/2012	01/dez/2011	25/fev/2012	01/dez/2013

 Etapa atual

### Observação

- Os projetos foram elaborados pela CISCEA , orçamento em elaboração pela Infraero
- Obra civil será concluída em 01/ago/2013
- Instalação dos equipamentos do DECEA conclusão em Dez/2013



2

# RECIFE

## Conector



**Descrição:** Construção e Instalação de Conector

**Intervenção:** Conector

**Investimento PAC 2:** R\$ 6,13 mi

**Meta:** 2.600m<sup>2</sup>

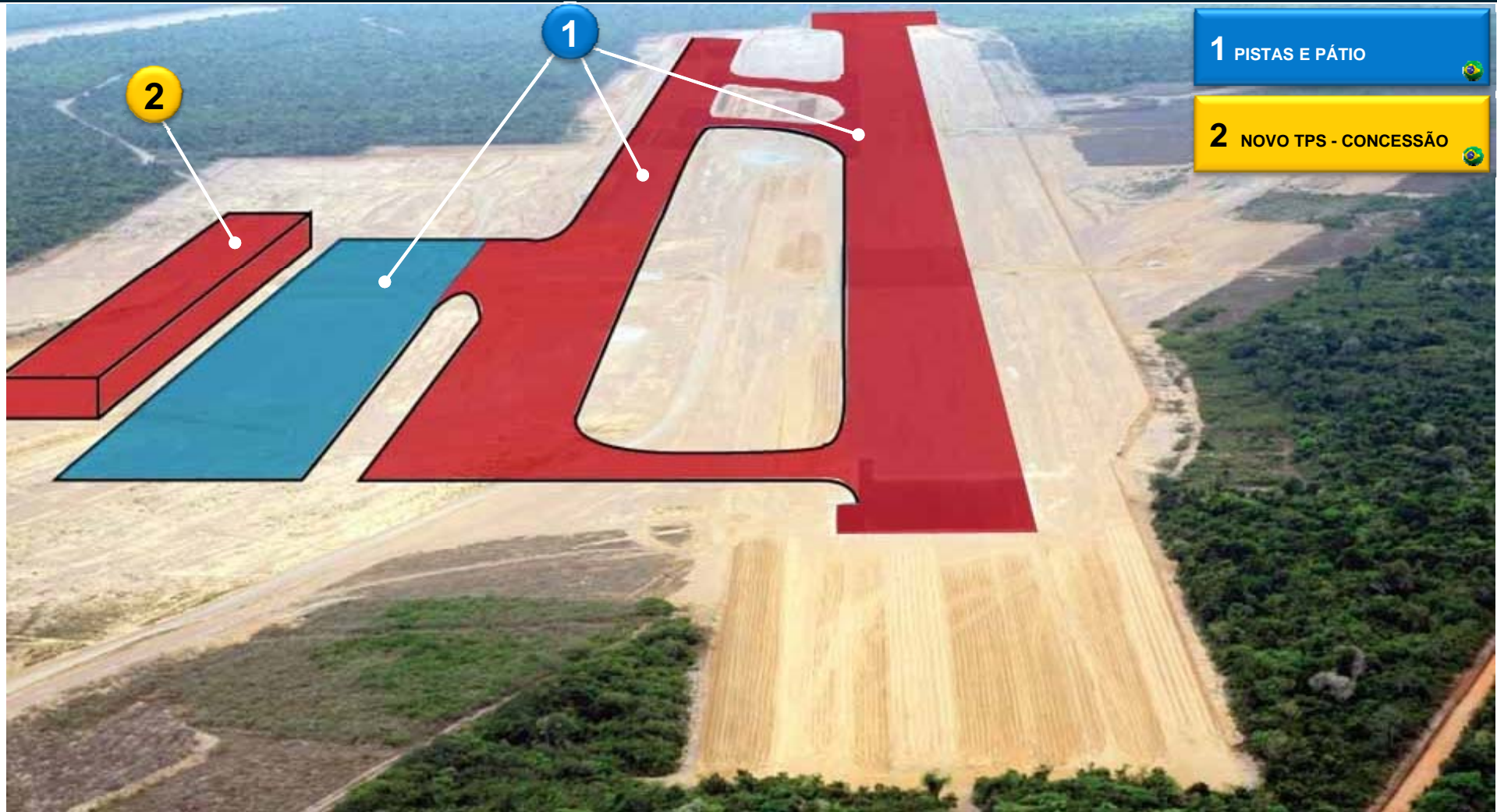
Projeto				Licença Prévia	Licitação da Obra		Licença de Instalação	Execução da Obra		
Básico		Executivo			Concessão	Início		Término	Concessão	Início
Início	Término	Início	Término	Concessão			Início			
										Concluído em 20/jun/2011

 Etapa atual





# SÃO GONÇALO DO AMARANTE



**1** PISTAS E PÁTIO

**2** NOVO TPS - CONCESSÃO

-  PAC
-  Concessão

Dados Operacionais	2010	2014
Capacidade Total TPS (milhões)	-	5,9
Demanda (milhões)	-	2,9

1

# SÃO GONÇALO DO AMARANTE

## Pista e Pátio



**Descrição:** Execução dos Serviços de Terraplanagem das Pistas de Taxiamento e do Pátio de Aeronaves, Execução de Canaletas do Sistema de Drenagem do Lado Ar, CBUQ (Binder) das Pistas de Taxiamento, CBUQ (Capa) da Pista de Pouso e Infraestrutura de Balizamento nas Bordas Internas das Pistas

**Intervenção :** Pista e Pátio

**Investimento PAC 2:** R\$ 98,32 mi

Projeto				Licença Prévia	Licitação da Obra		Licença de Instalação	Execução da Obra (2ª etapa)	
Básico		Executivo			Concessão	Início		Término	Concessão
Início	Término	Início	Término	Início			Término		
							31/jul/2009	02/mai/2011	02/nov/2013

 Etapa atual

### Observação

- A obra está sendo executada pelo Exército
- Obra da 1ª etapa concluída em 17/abr/2011



2

# SÃO GONÇALO DO AMARANTE - CONCESSÃO



**Descrição:** Construção do Terminal de Passageiros

**Intervenção:** TPS

**Investimento PAC 2:** R\$ 408 mi

**Meta:** Construção do Terminal de Passageiros sob o modelo de concessão

## Observação

- Sessão Pública do leilão realizada em 22/Ago/2011.

