

## 1ª Avaliação Parlamentar Copa do Mundo 2014



**Logística**

# Economia Brasileira

Gráfico 1 – Crescimento Econômico Brasileiro e Mundial – PIB 2002 a 2016 (em %)

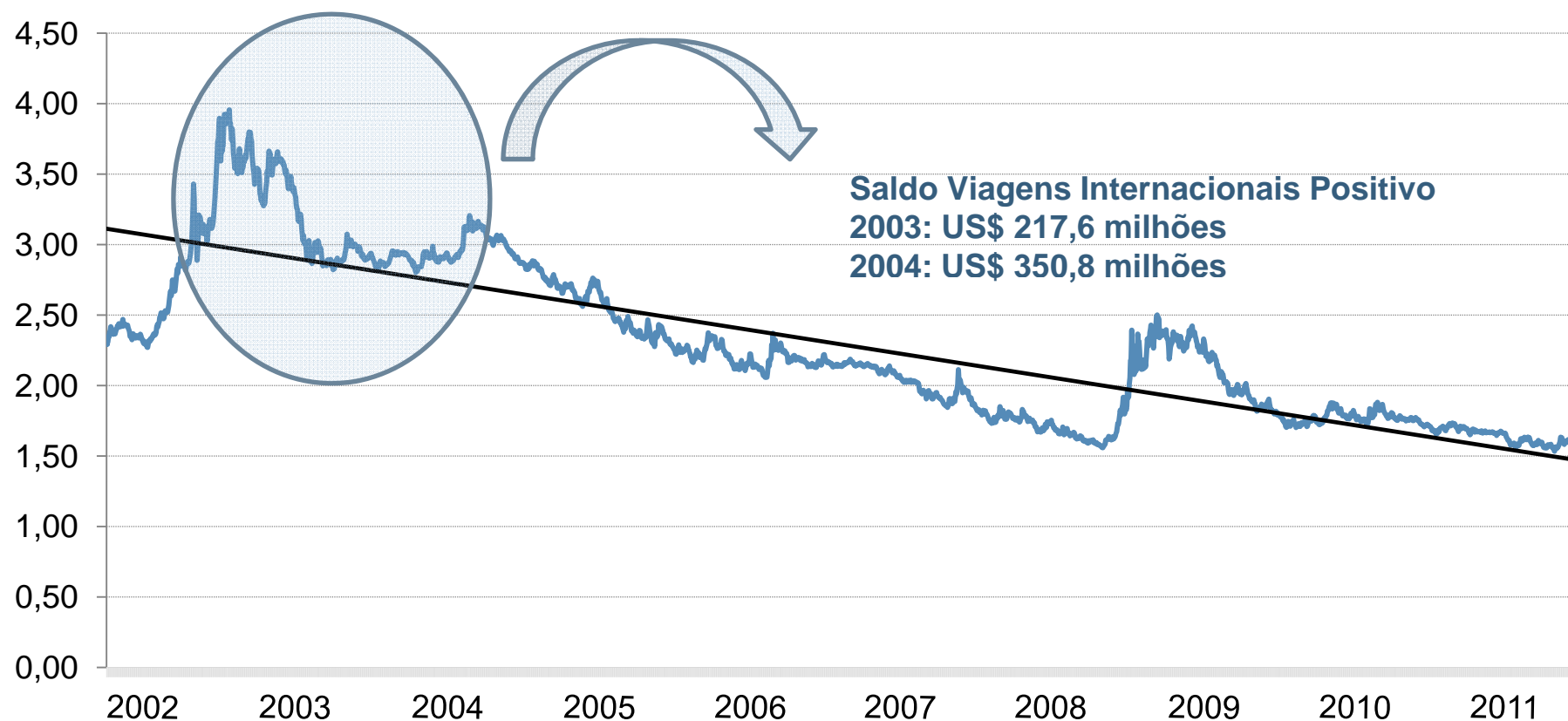


■ Brasil ■ Mundo

Fonte: World Economic Outlook, September 2011

# Economia Brasileira

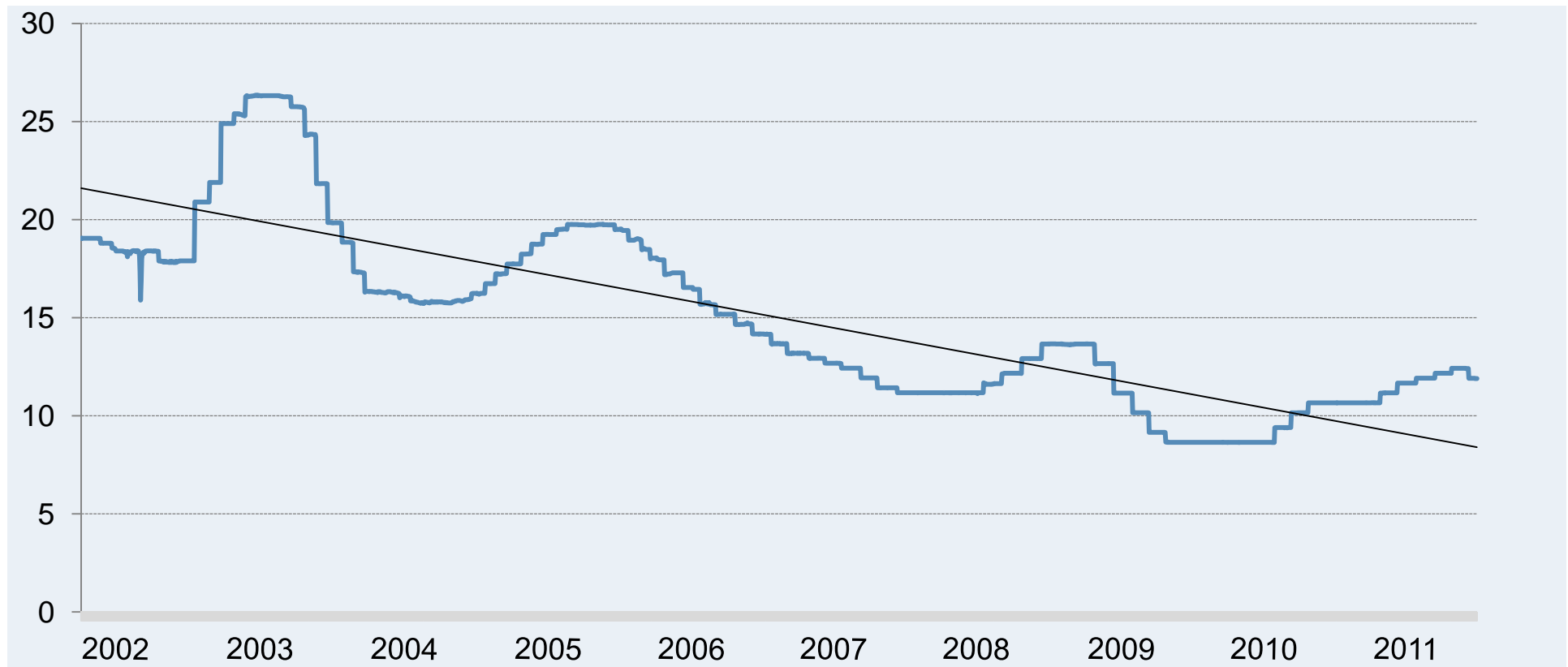
Gráfico 2 – Taxa de Câmbio - Médias Mensais das Cotações Diárias - 2002 a 2011 (em R\$)



Fonte: Banco Central do Brasil

# Economia Brasileira

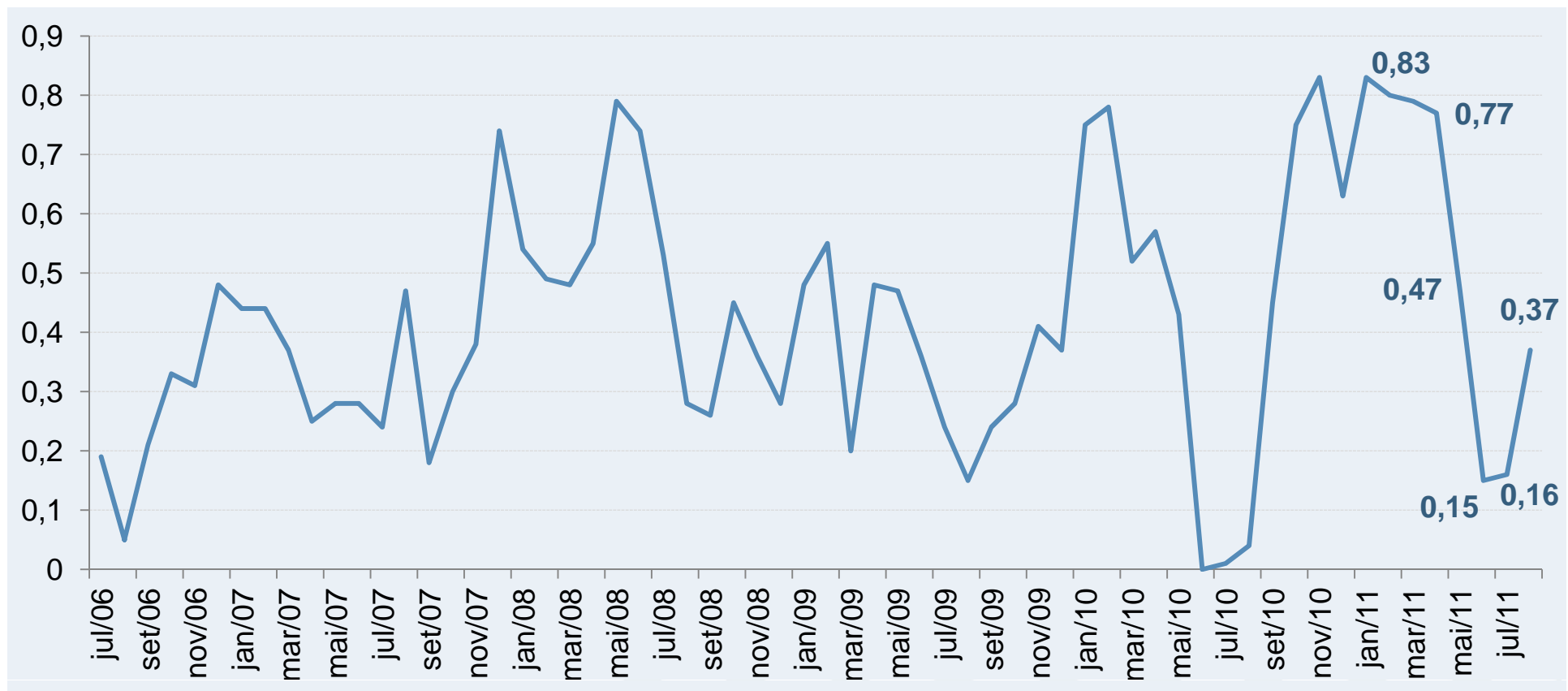
Gráfico 3 – Taxa de Juros Selic - Cotações Diárias 2002 a 2011 (em %)



Fonte: Banco Central do Brasil

# Economia Brasileira

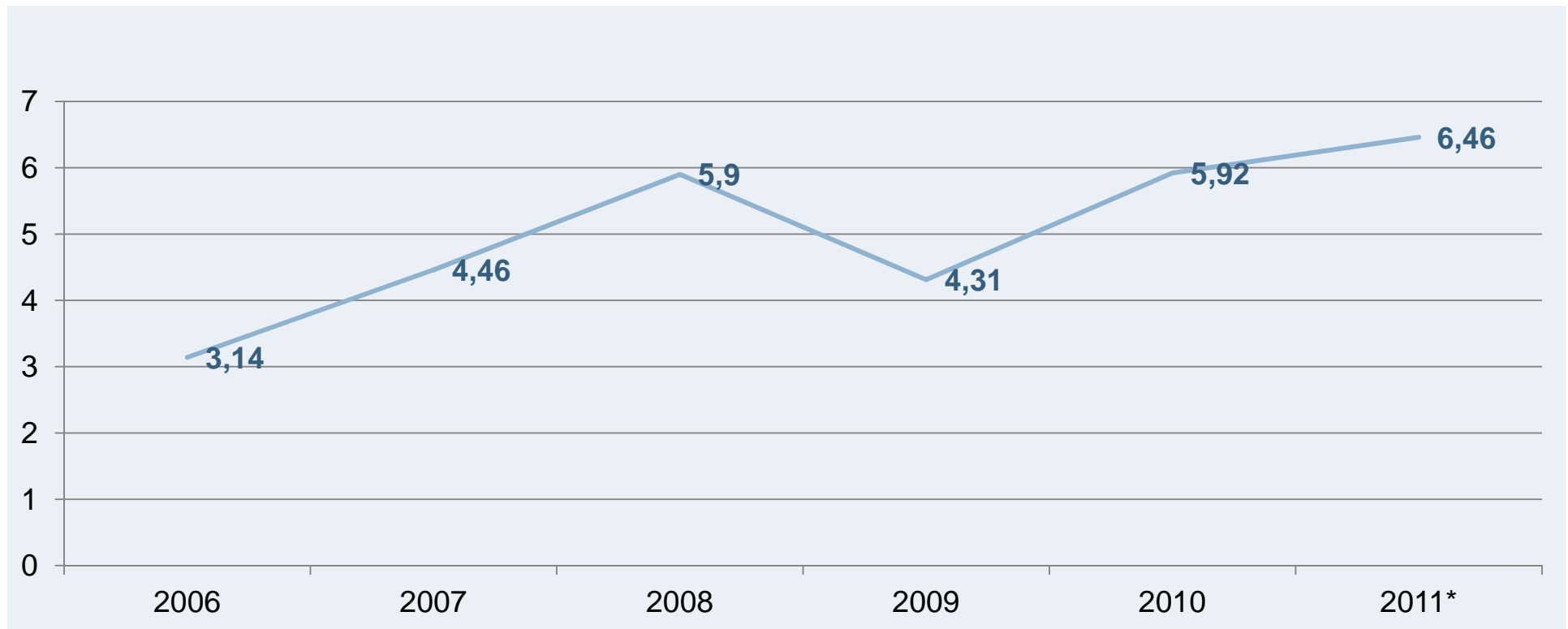
Gráfico 4 – Índice Nacional de Preços ao Consumidor Amplo – Índice Mensal 2006 a 2011 (em %)



Fonte: IBGE

# Economia Brasileira

Gráfico 5 – Índice Nacional de Preços ao Consumidor Amplo – Índice Anual 2006 a 2011 (em %)

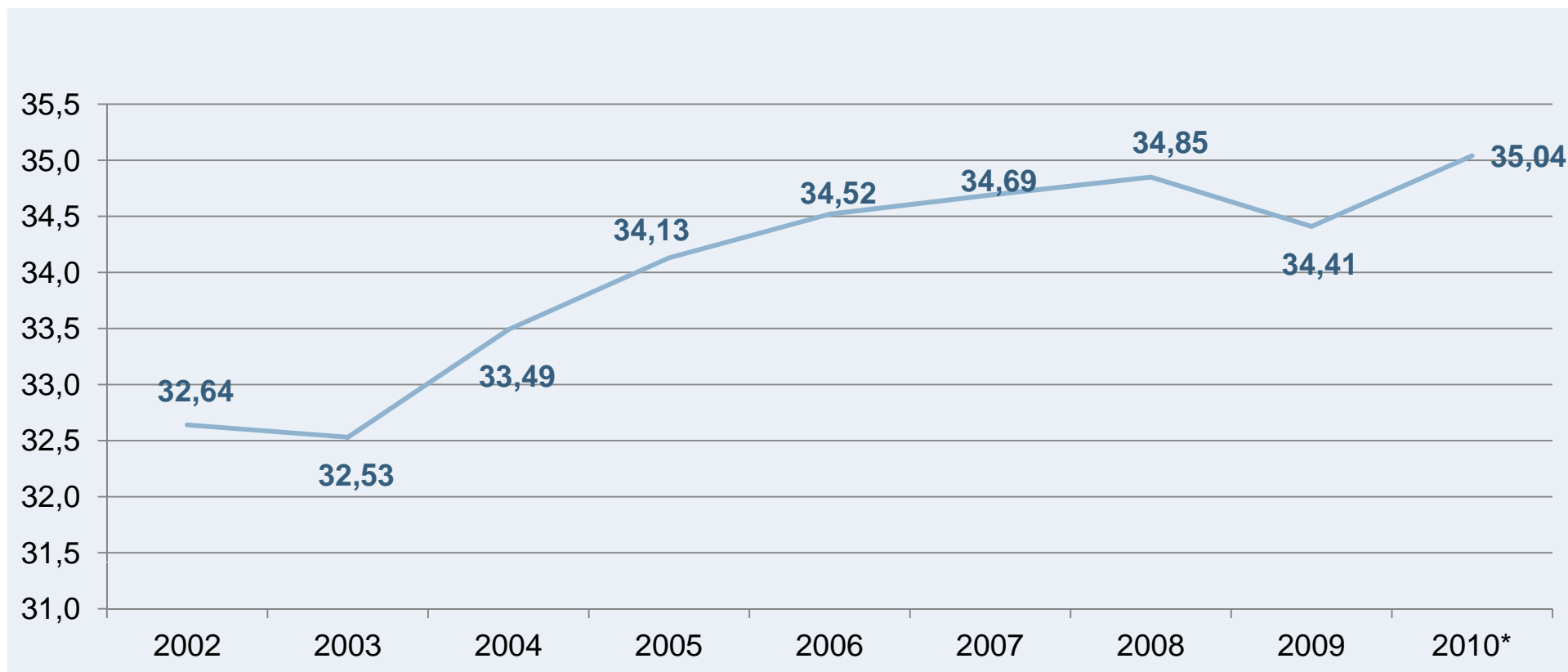


Fonte: IBGE

\*Projeção Banco Central do Brasil – Boletim FOCUS 16/09/2011

# Economia Brasileira

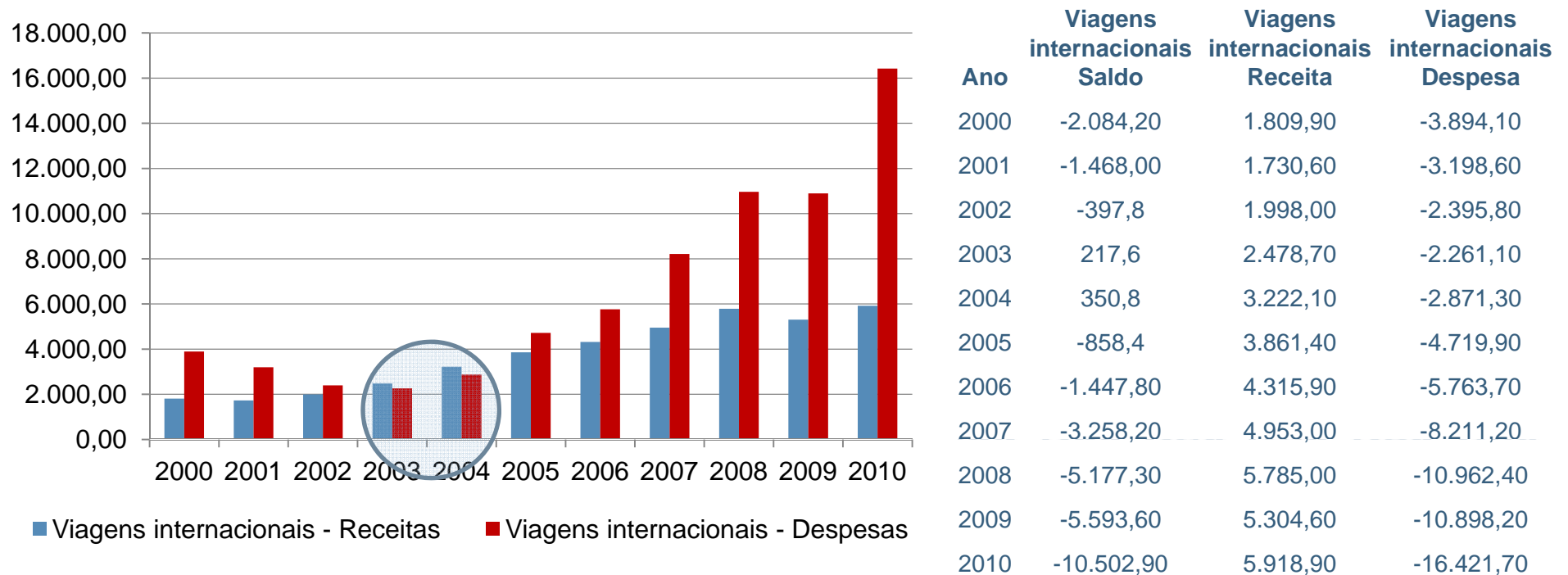
Gráfico 6 – Evolução da Carga Tributária Brasileira – 2006 a 2010 (em % do PIB)



Fonte: IBPT  
\*Projeção IBPT

# Turismo Brasileiro

Gráfico 7 – Viagens Internacionais Receitas, Despesas e Saldo – 2000 a 2010 (em milhões de US\$)



- **Crescente participação da conta Viagens Internacionais no déficit de Serviços do País;**
- **Contribuição negativa para o saldo das Transações Correntes;**
- **O Banco Central estima que os déficits em conta corrente e da conta de serviços deverão atingir US\$ 60 bilhões e US\$ 83 bilhões, respectivamente, este ano.**



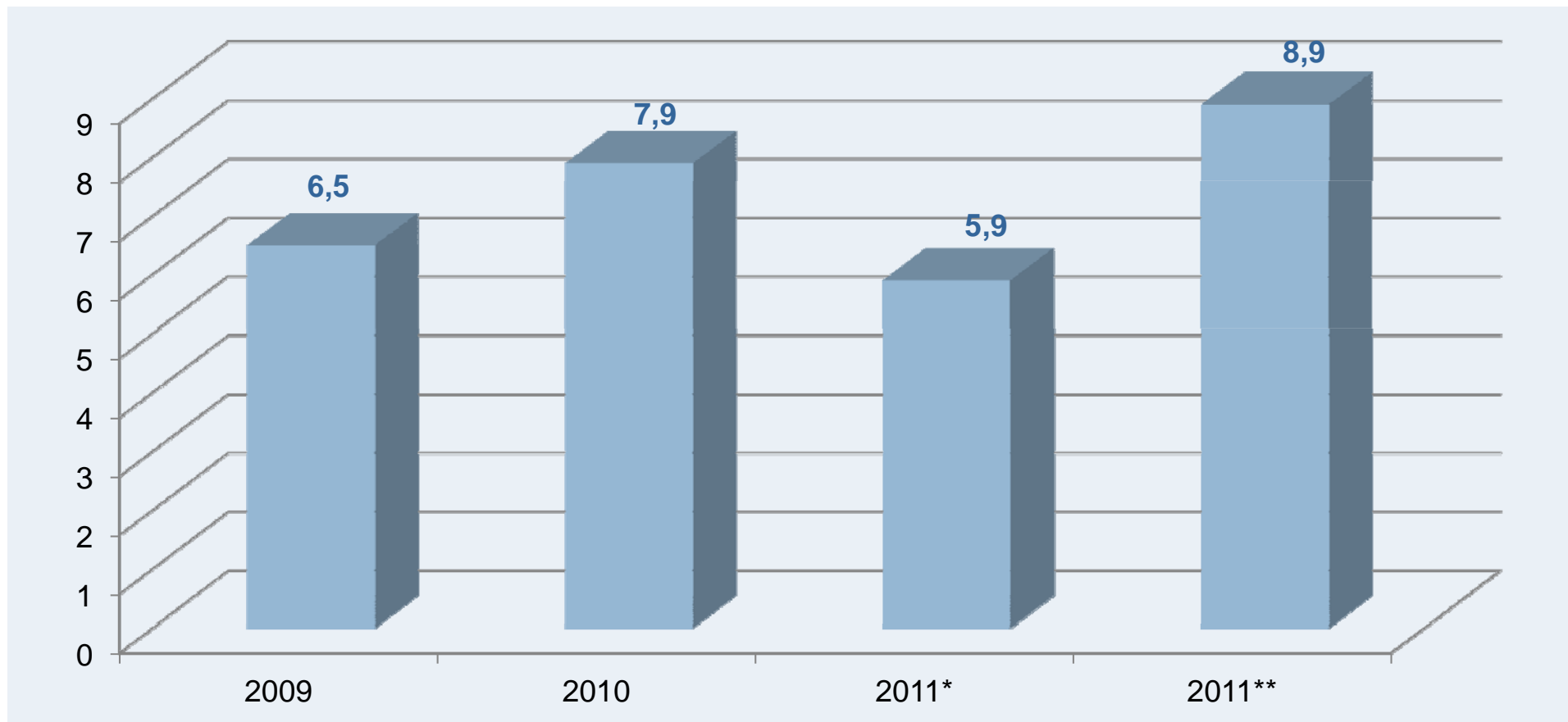
# Turismo Brasileiro

Tabela 1 - Principais Países Emissores de Turistas

Principais Emissores	Número de Turistas	Participação %
Argentina	1.211.159	25,22
Estados Unidos	603.674	12,57
Itália	253.546	5,28
Alemanha	215.595	4,49
França	205.860	4,29
Uruguai	189.412	3,94
Portugal	183.697	3,83
Paraguai	180.373	3,76
Espanha	174.526	3,63
Inglaterra	172.643	3,6
Chile	170.491	3,55
Bolívia	83.454	1,74
Peru	78.975	1,64
Colômbia	78.010	1,62
Holanda	75.518	1,57
Suíça	72.736	1,51
Outros	852.548	17,75
<b>Total</b>	<b>4.802.217 turistas</b>	

# Turismo Brasileiro

Gráfico 8 – Desembarques Internacionais de Passageiros (em milhões)



Fonte: Infraero

\*Dados acumulados até agosto

\*\* Projeção Embratur

# Turismo Brasileiro

Tabela 2 – Valor Adicionado por Atividade Característica do Turismo – Brasil 2007 (em R\$ bi)

Atividades Características do Turismo	Valor Adicionado
Serviços de alimentação	28,93
Atividades recreativas, culturais e desportivas	14,75
Serviços de alojamento	5,14
Aluguel de bens móveis	2,46
Transporte aquaviário	0,38
Transporte rodoviário	17,36
Serviços auxiliares dos transportes	7,59
Transporte aéreo	4,04
Serviços de agências e organizadores de viagens	2,03
Transporte ferroviário	0,02
Total	82,7

# Turismo Brasileiro

- As atividades características do turismo foram responsáveis por 5,9 milhões de postos de trabalho formais no ano de 2007;
- Equivale a 6,2% do total da economia brasileira e a 10,1% do setor de serviços;
- O setor de alimentação destacou-se com 2,9 milhões de empregos (50% do total);
- Os serviços de alojamento foram responsáveis por 350 mil empregos;
- Cabe ressaltar que, entre os anos de 2003 e 2007, a elevação nos postos de trabalho foi de cerca de 10%, acompanhando o resultado da economia brasileira, que registrou, no mesmo período, aumento de 12% no nível de emprego.



# Turismo Brasileiro

Tabela 3 – Financiamentos Concedidos pelas Instituições Financeiras Federais 2003-2009 (em R\$ mil)

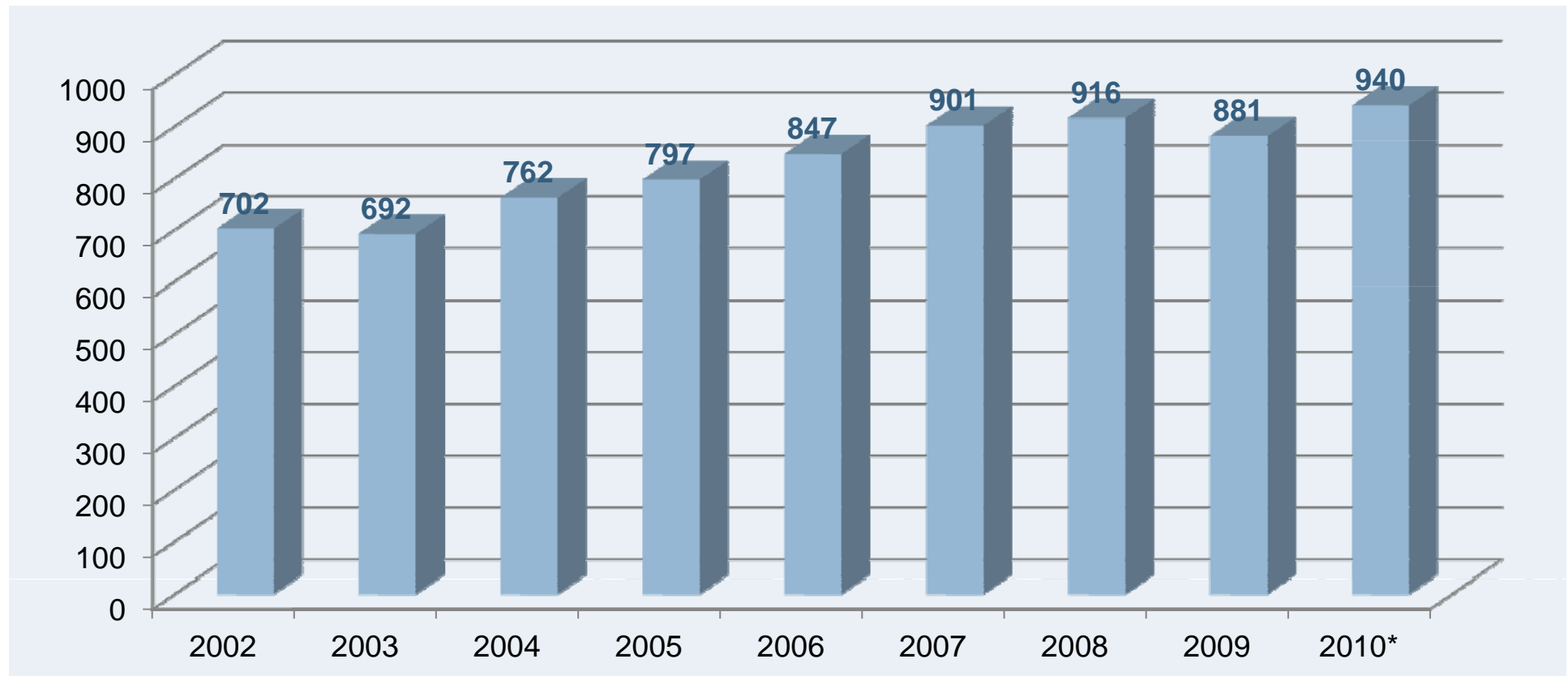
Ano	2003	2004	2005	2006	2007	2008	2009	2010
<b>Banco Brasil</b>	738.504	893.590	1.081.238	1.155.857	1.420.880	1.776.142	2.326.099	2.327.182
<b>Caixa Econômica Federal</b>	244.399	403.045	680.821	817.498	986.630	1.456.136	2.977.942	3.913.741
<b>BNDES</b>	57.259	43.116	91.353	68.497	66.644	62.351	82.427	132.603
<b>Banco do Nordeste</b>	48.416	42.457	109.377	122.924	79.400	243.076	140.231	242.715
<b>Banco da Amazônia</b>	5.746	14.145	15.985	5.131	16.434	53.809	57.704	61.996
<b>Total</b>	<b>1.094.324</b>	<b>1.396.353</b>	<b>1.978.774</b>	<b>2.169.907</b>	<b>2.569.988</b>	<b>3.591.514</b>	<b>5.584.403</b>	<b>6.678.237</b>

# Turismo Brasileiro

- O BNDES, o Banco do Nordeste e o Banco da Amazônia, representaram apenas 5% do total de financiamentos concedidos ao trade turístico;
- Expansão nestes valores demonstra uma preocupação do setor de turismo com a aproximação da Copa do Mundo de 2014;
- O financiamento dos investimentos e capital de giro para a construção, ampliação e reforma dos diversos empreendimentos ligados ao trade turístico, como hotéis, auxiliam os empresários, que possuem recursos próprios limitados, na modernização de suas empresas;
- Dificuldades no cumprimento de alguns requisitos exigidos por estas instituições, como oferta de garantias reais extremamente elevadas, atuam como entrave ao crescimento no número de financiamentos concedidos, especialmente, pelo perfil das empresas ligadas ao turismo, que são 98% compreendidas como micro e pequenas empresas;
- As MPE's assumem importante papel na economia nacional, destacando-se como um dos principais vetores na geração de ocupação e renda, bem como no desenvolvimento econômico e social da nação, representando 98% das empresas formais e cerca de 20% do total do produto interno bruto (PIB) nacional.

# Turismo Mundial

Gráfico 9 – Chegadas de Turistas Internacionais – 2000 a 2010 (em milhões)



Fonte: UNWTO

\* Dados preliminares

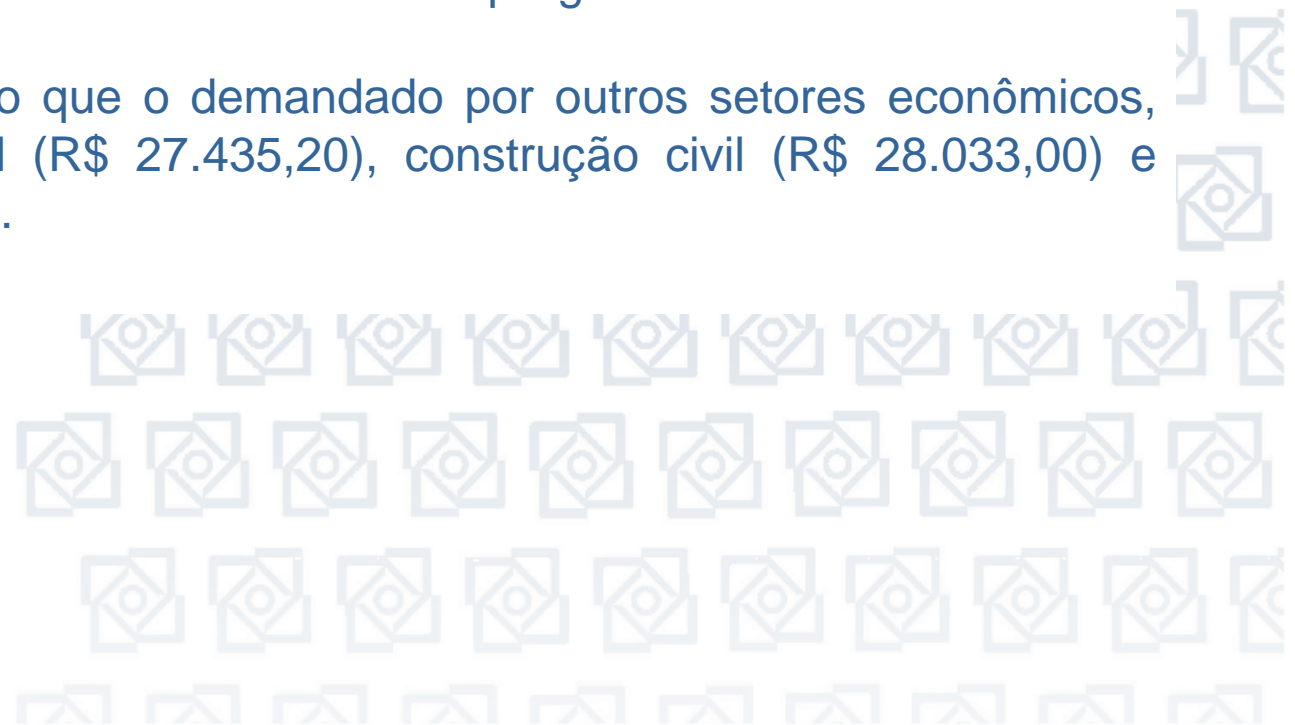
# Turismo Mundial

O Turismo é responsável pela geração de 6% a 8% do total de empregos no mundo.

É uma das atividades econômicas que demanda o menor investimento para a geração de trabalho.

Hotelaria, um segmento intensivo em mão de obra e com grande participação na atividade turística, demanda cerca de R\$ 16.198,60 do valor de produção da atividade para a geração de uma unidade de emprego.

Valor este bem menor do que o demandado por outros setores econômicos, tais como indústria têxtil (R\$ 27.435,20), construção civil (R\$ 28.033,00) e siderurgia (R\$ 68.205,90).





# Turismo Mundial

Os números corroboram a atividade turística como uma das atividades econômicas, reflexo da elevada participação do setor na geração de riquezas e de empregos, não somente no Brasil, mas também, ao redor do mundo. Além disso, o setor também possui papel importante na atração de recursos para o Brasil, através das receitas provenientes do turismo. Somente o caráter social e multiplicador de empregos já seriam suficientes para fazer do turismo um setor extremamente importante em termos de investimentos e desenvolvimento de políticas públicas de incentivo e os dados divulgados pelo IBGE demonstram, claramente, a relevância do setor para o desenvolvimento econômico brasileiro.



## Indústria Hoteleira

Tabela 4 – Número de leitos e previsão de expansão nas doze cidades-sede até 2014

Cidade-Sede	Numero de leitos em 2010	Previsão 2014
Belo Horizonte	18.000	28.500
Brasília	25.000	35.000
Cuiabá	10.000	14.000
Curitiba	20.000	24.000
Fortaleza	25.000	39.900
Manaus	4.000	9.000
Natal	27.000	40.000
Porto Alegre	13.700	20.000
Recife	12.000	14.300
Rio de Janeiro	46.000	53.000
Salvador	37.700	60.000
São Paulo	105.000	155.000
<b>Total</b>	<b>343.400</b>	<b>492.700</b>

Fonte: ABIH, Portal Copa 2014 e Secretarias de Turismo

# Indústria Hoteleira

Tabela 5 – Capacidade Hoteleira e dos Estádios em 2014

Cidade	Estádio	Capacidade Estádio	Previsão Leitos 2014	Proporção leitos/capacidade estádio (%)
Rio de Janeiro	Maracanã	76.000	53.000	69
São Paulo	Itaquerão	65.000	155.000	238
Porto Alegre	Beira Rio	60.000	20.000	33
Belo Horizonte	Mineirão	67.000	28.500	42
Curitiba	Arena Baixada	42.000	24.000	57
Brasília	Mané Garrincha	71.000	35.000	49
Cuiabá	Arena Pantanal	43.000	14.000	33
Manaus	Arena Amazônia	42.000	9.000	21
Fortaleza	Castelão	67.000	39.900	60
Natal	Arena Dunas	47.000	40.000	85
Salvador	Arena Nova Fonte	50.000	60.000	120
Recife	Arena Pernambuco	46.000	14.300	31

Fonte: ABIH, Portal Copa 2014 e Secretarias de Turismo

## Indústria Hoteleira

A **BSH International**, consultoria investimentos hoteleiros no Brasil, elaborou um estudo intitulado “Mapa de Investimentos 2011-2014”.

Foram mapeados 198 novos empreendimentos hoteleiros com previsão de abertura para até o final de 2014. Os investimentos totalizam R\$ 7,4 bi. A expectativa é de que a cada R\$ 231.166,73 em investimentos um novo emprego direto seja gerado.

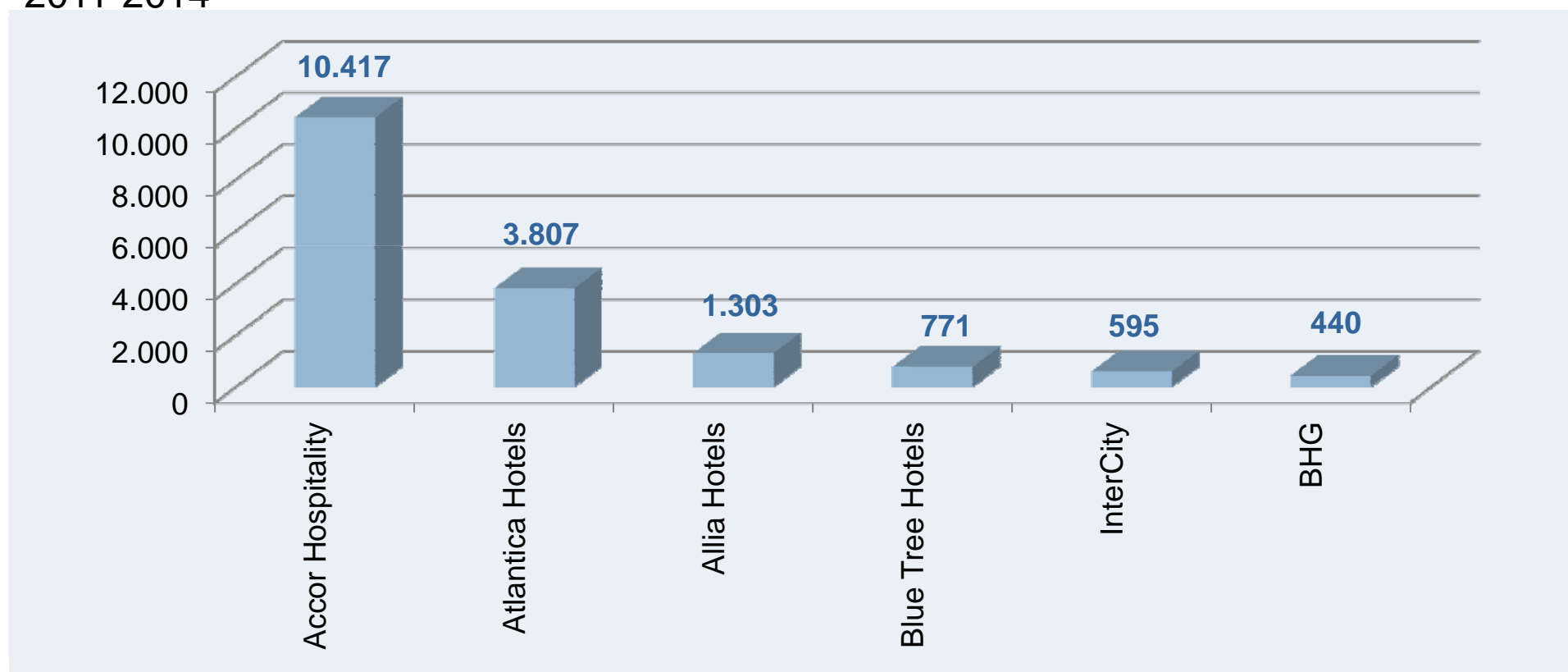
Tabela 6 – Número de hotéis, valores de investimentos e empregos gerados na construção de novos hotéis até 2014

Ano	Numero de Hotéis	Investimentos (R\$ bi)	Empregos Gerados
2011	72	2,50	11.785
2012	45	1,25	6.266
2013	59	2,53	10.393
2014	22	1,10	3.285
<b>Total</b>	<b>198</b>	<b>7,38</b>	<b>31.729</b>

Fonte: BSH International

## Indústria Hoteleira

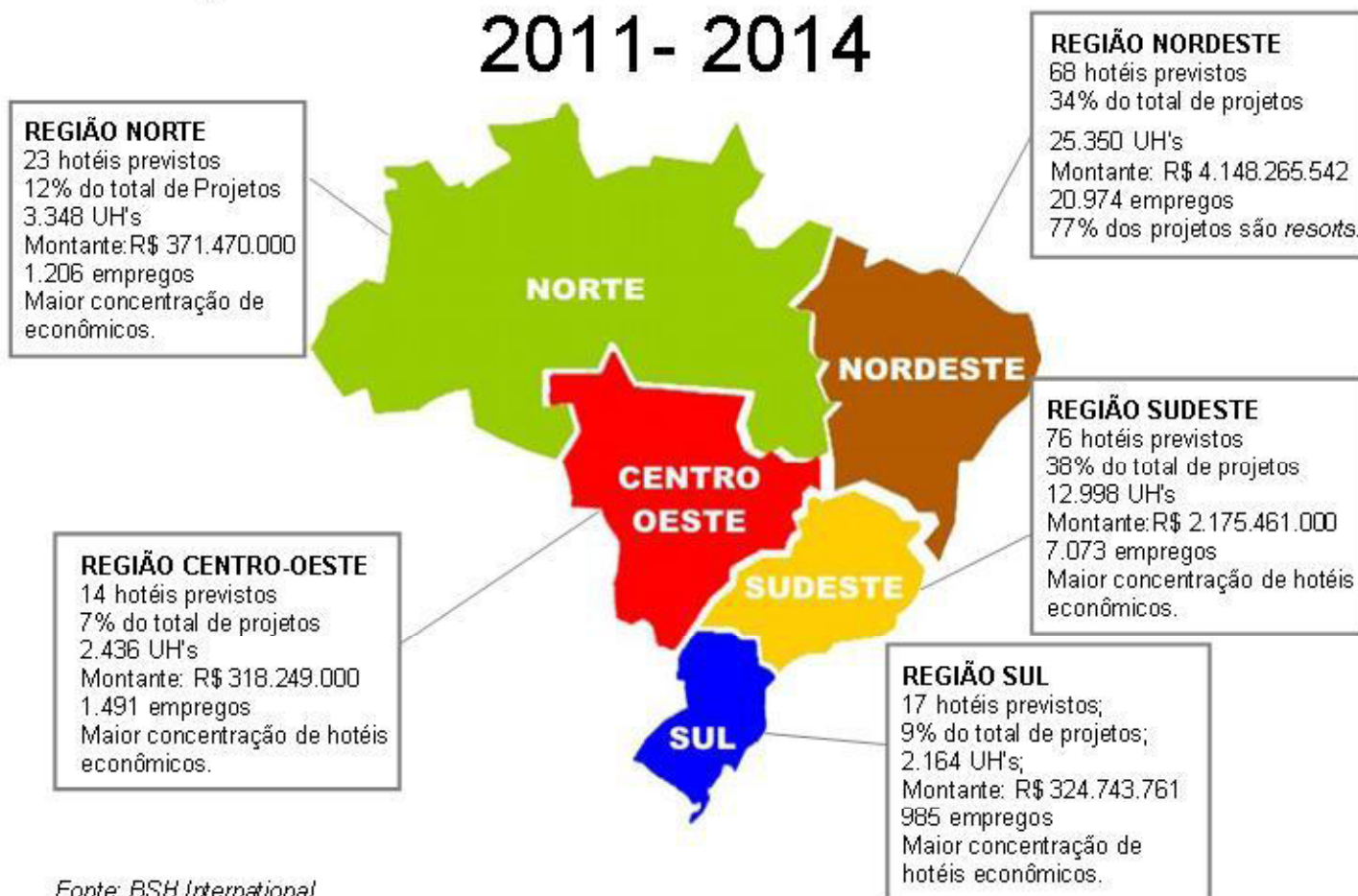
Gráfico 10 – Número de unidades habitacionais estimados por principais operadoras 2011-2014



Fonte: BSH Internacional

# Indústria Hoteleira

## Mapa de investimentos hoteleiros 2011- 2014



Fonte: BSH Internacional

# Contatos



PRAIA DO FLAMENGO, 200 4º ANDAR  
CEP: 22210-060 – Rio de Janeiro - RJ

TEL: (21) 2558 2630 – FAX: (21) 2285 5749

[fbha@fbha.com.br](mailto:fbha@fbha.com.br)