

**POLÍTICAS PÚBLICAS E
LEGISLAÇÃO PARA
A PRIMEIRA INFÂNCIA**

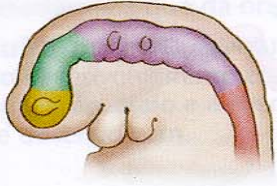


BASEADA EM EVIDÊNCIAS



COMEÇAR NA GRAVIDEZ

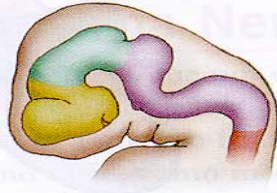
25 dias



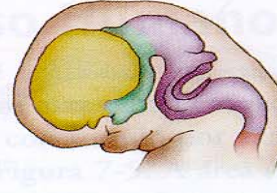
35 dias



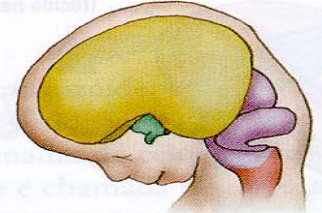
40 dias



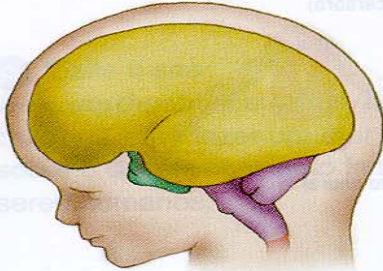
50 dias



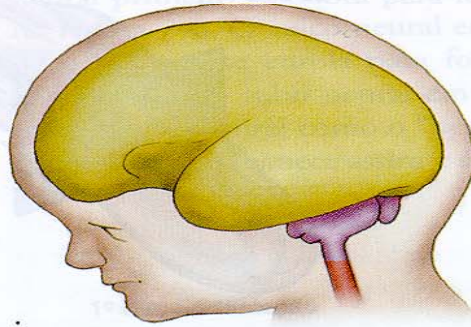
100 dias



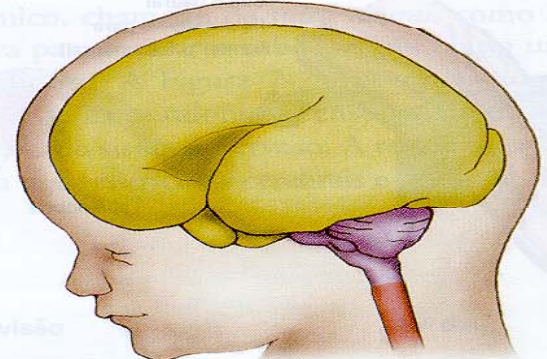
5 meses



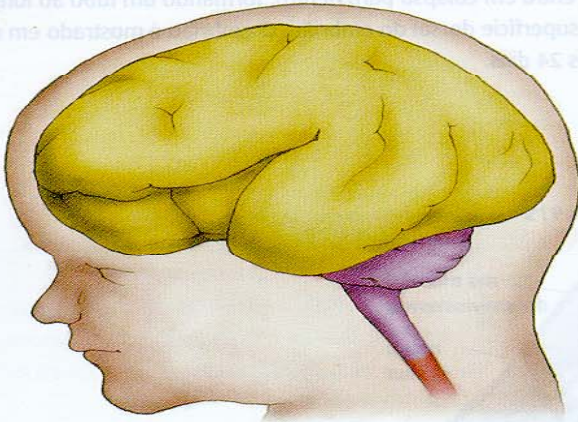
6 meses



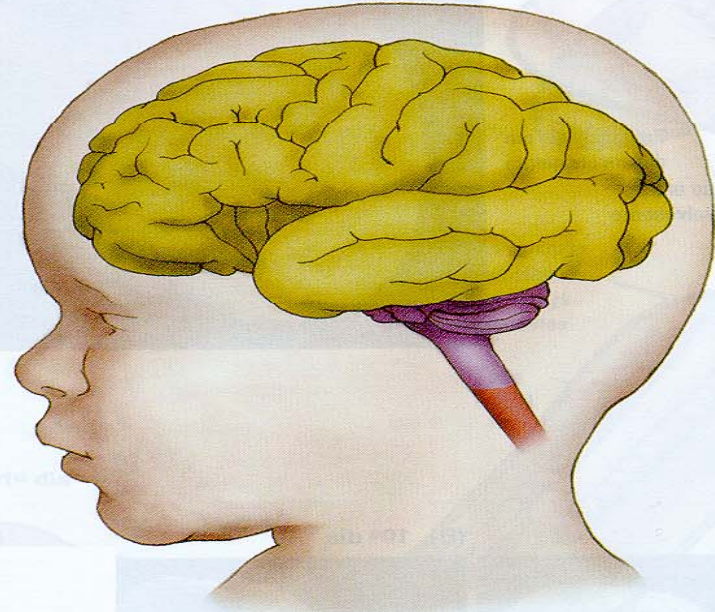
7 meses



8 meses



9 meses



The image features a dark blue background with a white, bold, sans-serif word centered in the middle. At the top, there is a decorative border consisting of several overlapping, wavy bands of color. From top to bottom, these bands are: a thin yellow line, a thin green line, a thin blue line, a thin purple line, a thin red line, a thin orange line, and a thick, vibrant pink-to-red gradient band. The overall aesthetic is modern and minimalist.

INTEGRAL

Kandel e as Conexões Sinápticas

- **“O detalhamento da formação da rede de neurônios do cérebro é dependente de interações específicas...com o meio ambiente. A influência do ambiente no cérebro muda com a idade...Profundos efeitos ocorrem nas fases iniciais do desenvolvimento pós-natal.”**

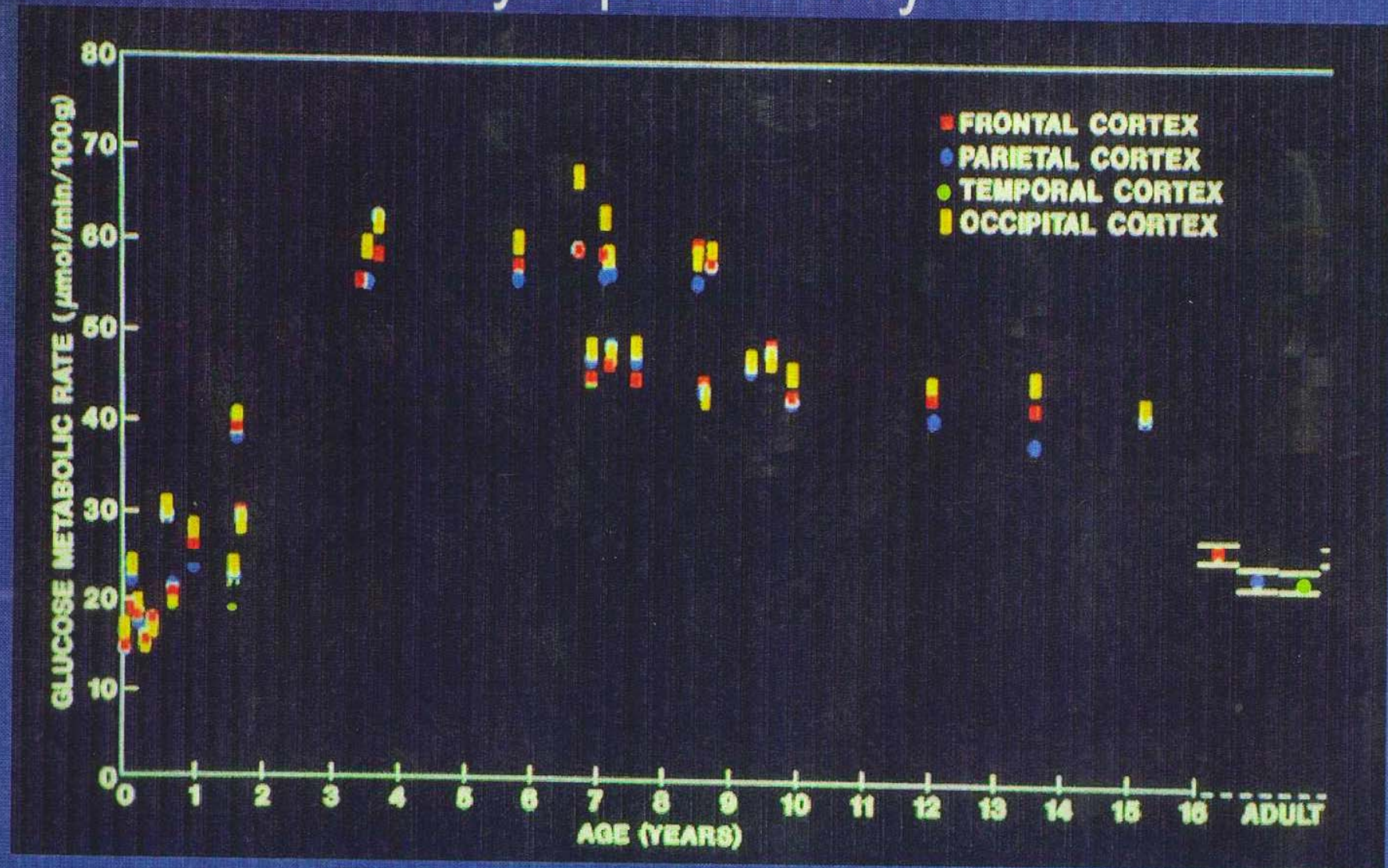
Kandel & Jessel, 1991

As vias cerebrais que afetam a **capacidade de ler e escrever**, o **comportamento** e a **saúde**, se organizam muito cedo no cérebro humano

Frasier Mustard



Synaptic Activity





ENVOLVER A FAMÍLIA



- **O PADRÃO DE STRESS QUE TEREMOS AO LONGO DA VIDA É ORGANIZADO NA 1ª INFÂNCIA**

A CUIDADORA ABUSIVA NÃO SOMENTE NÃO BRINCA E INTERAGE MENOS COM A SUA CRIANÇA, MAS TAMBÉM INDUZ UM ESTADO TRAUMÁTICO DE EFEITO NEGATIVO DURADOURO.

PORQUE ELA NÃO ACALMA A CRIANÇA, NÃO PROPORCIONA UM CONSOLO INTERATIVO, OS ESTADOS EMOCIONAIS INTENSAMENTE NEGATIVOS DA CRIANÇA DURAM POR LONGOS PERÍODOS DE TEMPO.

O aumento de glicocorticóides induzido pelo stress (provocado pelos maus tratos), no período pós-natal imediato, induz à morte neuronal nos “centros afetivos” (Kathol et al. 1989), criando circuito límbico anormal (Benes, 1994), e danos permanentes no direcionamento da emoção em canais adaptativos (Dekosky et al., 1982).

- **ESTÁ AGORA ESTABELECIDO PELA PESQUISA QUE OS FATORES DE STRESS SOCIAL (PROVOCADOS PELOS CUIDADORES) SÃO MAIS DELETÉRIOS A LONGO PRAZO QUE OS ESTÍMULOS AVERSIVOS NÃO-SOCIAIS.**

- **(Sgoiffo et al.,1999)**

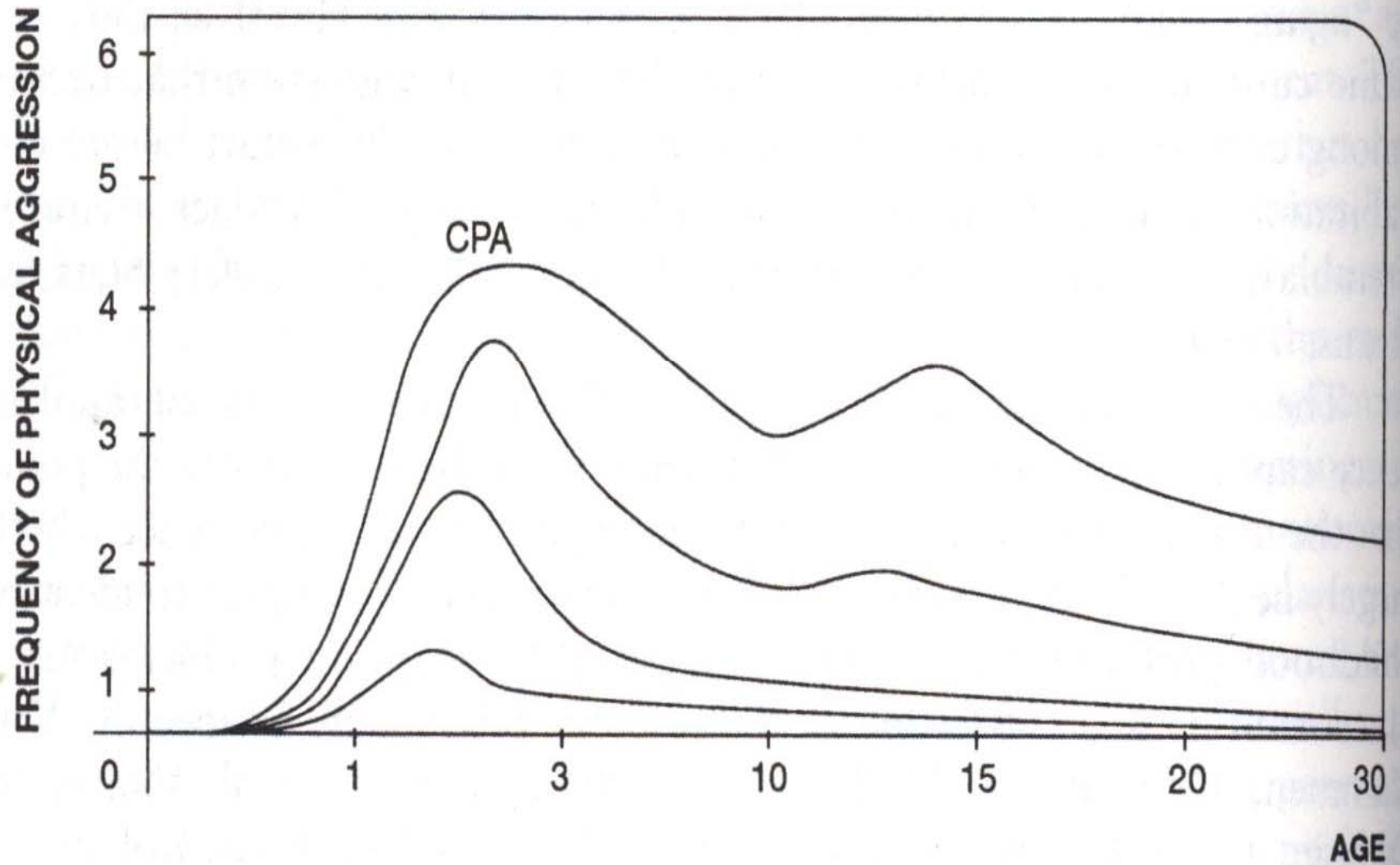


FIGURE 7.2. Age-physical aggression curves (hypothesized).

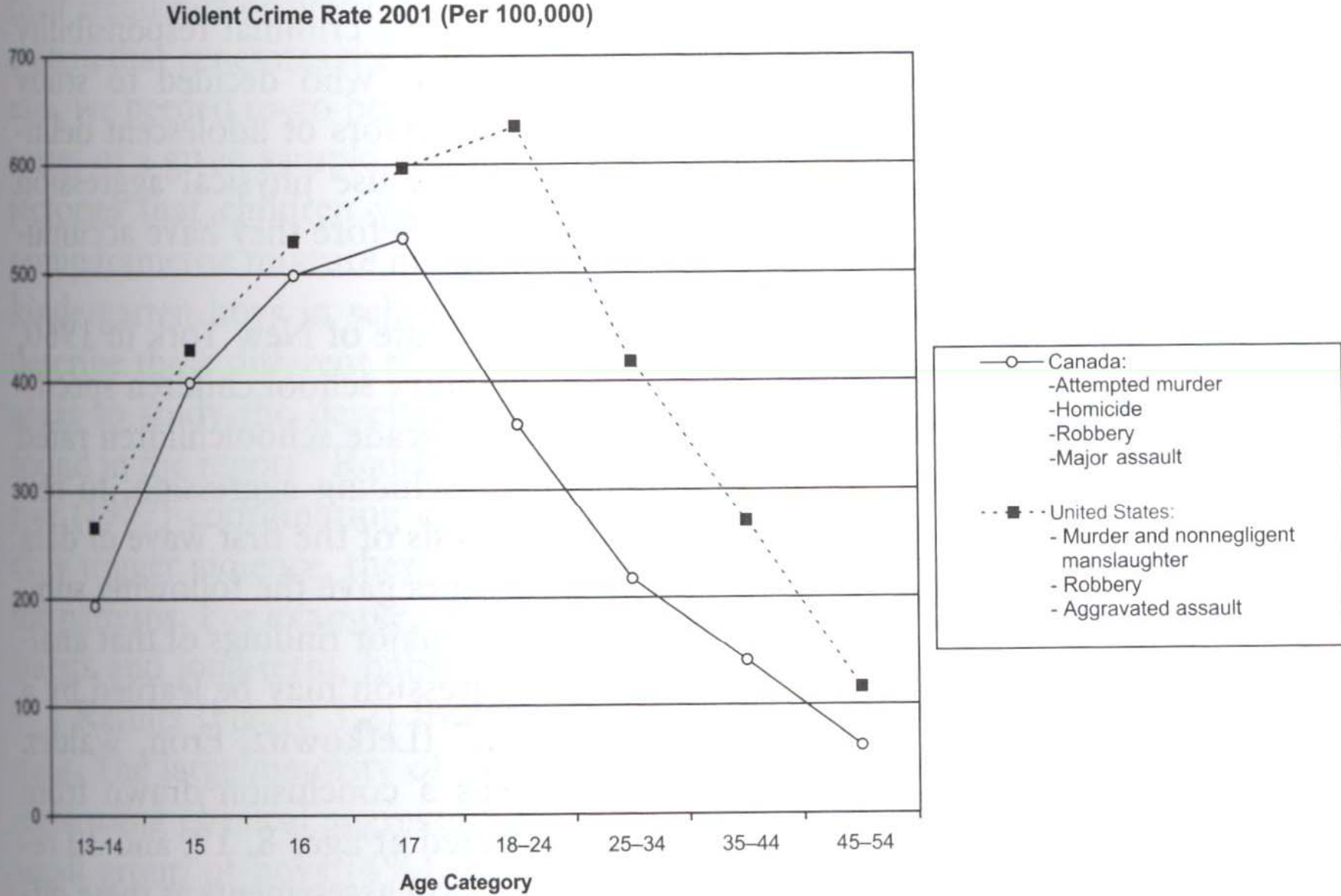
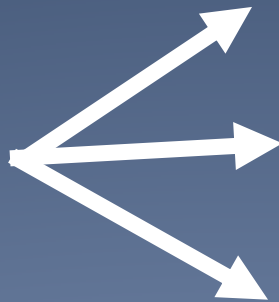


FIGURE 5.1. Age-crime curve in 2001 in the United States and Canada.

**Childhood
Chronic
Physical
Aggression**



School Failure

Tobacco

Alcohol

Drugs

Early Sex

Violence

Depression

Unemployment

Poverty







ENVOLVER A COMUNIDADE

RETORNO DO CUSTO-BENEFÍCIO DO PROGRAMA

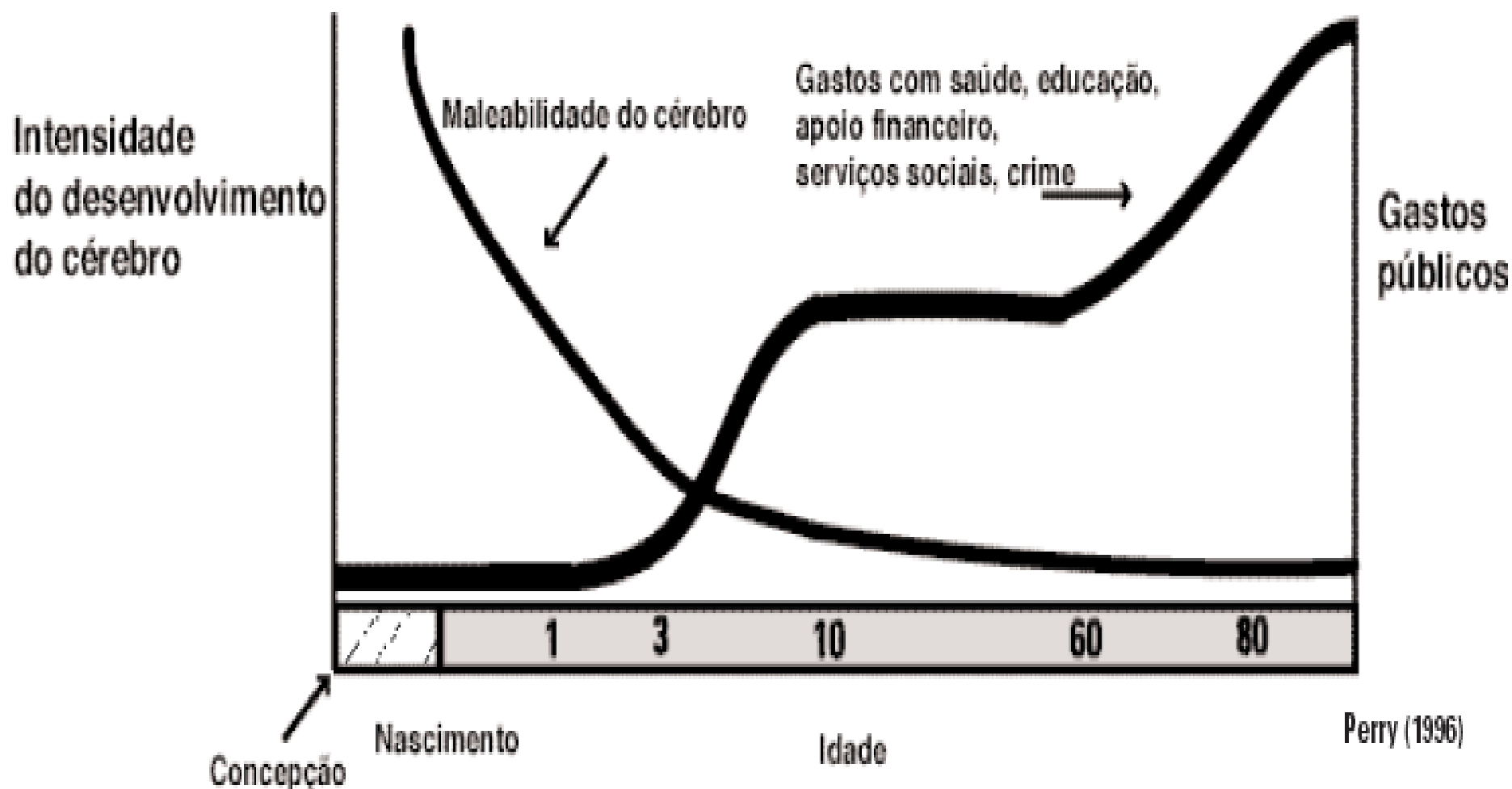
Considerando as despesas na Educação, Assistência Social, Crime e Sistema Prisional, e os ganhos salariais, para cada dólar investido no Programa, foram economizados:

7,16 dólares até a idade de 27 anos

12,90 dólares até os 40 anos.

FIGURA 4.2 DESENVOLVIMENTO DO CÉREBRO – OPORTUNIDADE E INVESTIMENTO

Formação de circuitos e desenvolvimento do cérebro



Perry (1996)

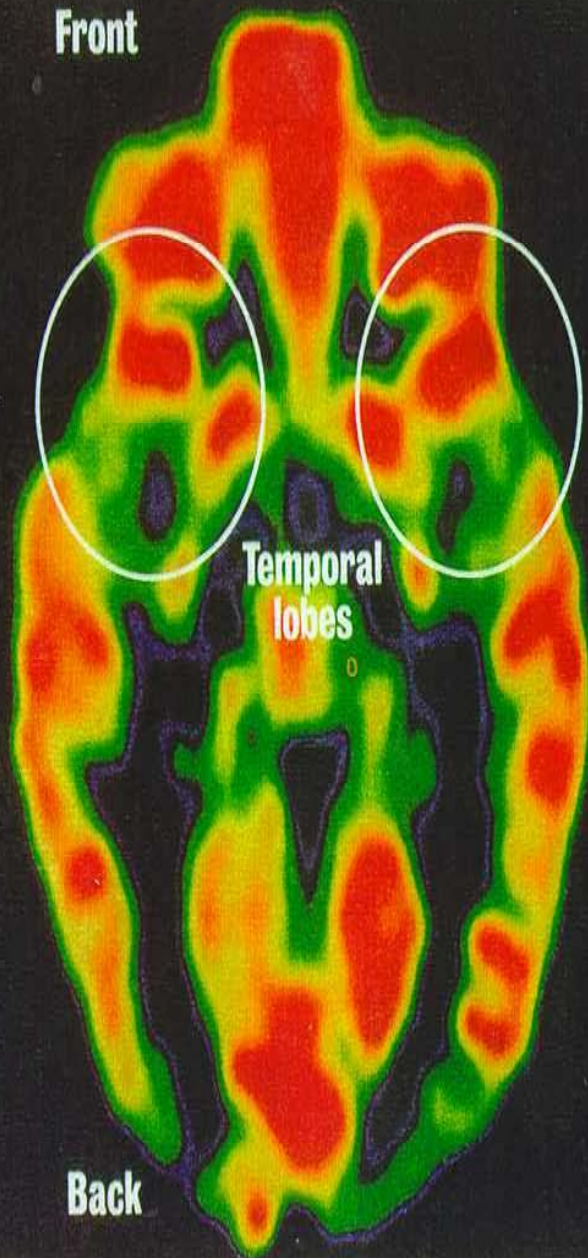
necessidade de serviços corretivos, prevenção e

Outras regiões e territórios

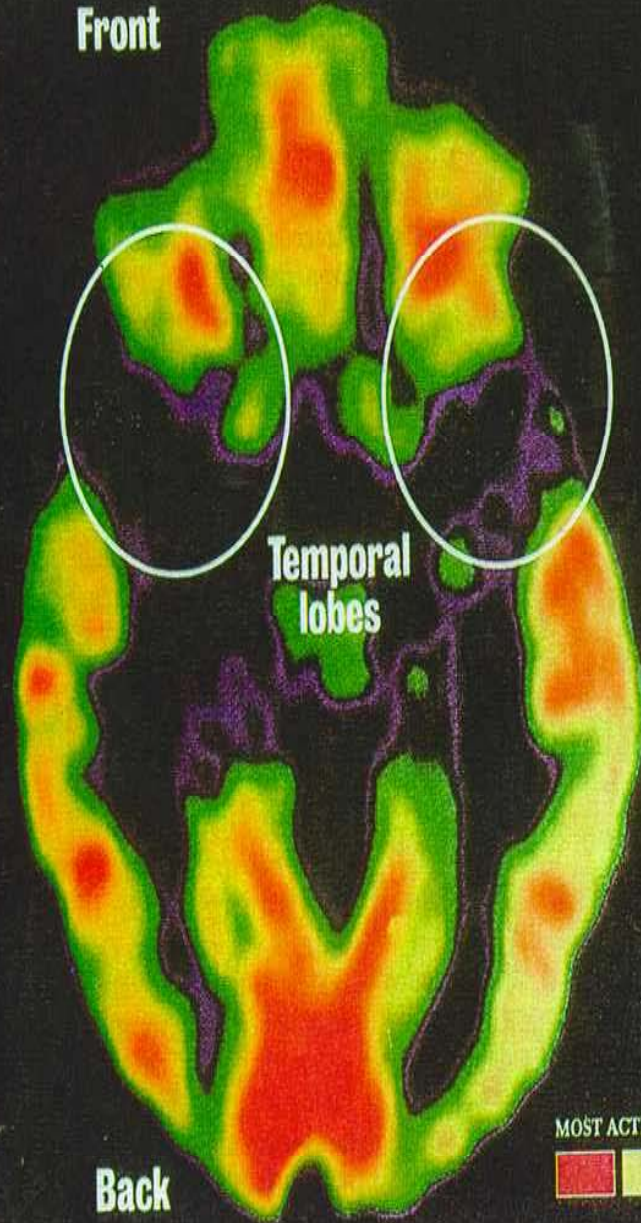


Healthy Brain

This PET scan of the brain of a normal child shows regions of high (red) and low (blue and black) activity. At birth, only primitive structures such as the brain stem (center) are fully functional; in regions like the temporal lobes (top), early childhood experiences wire the circuits.



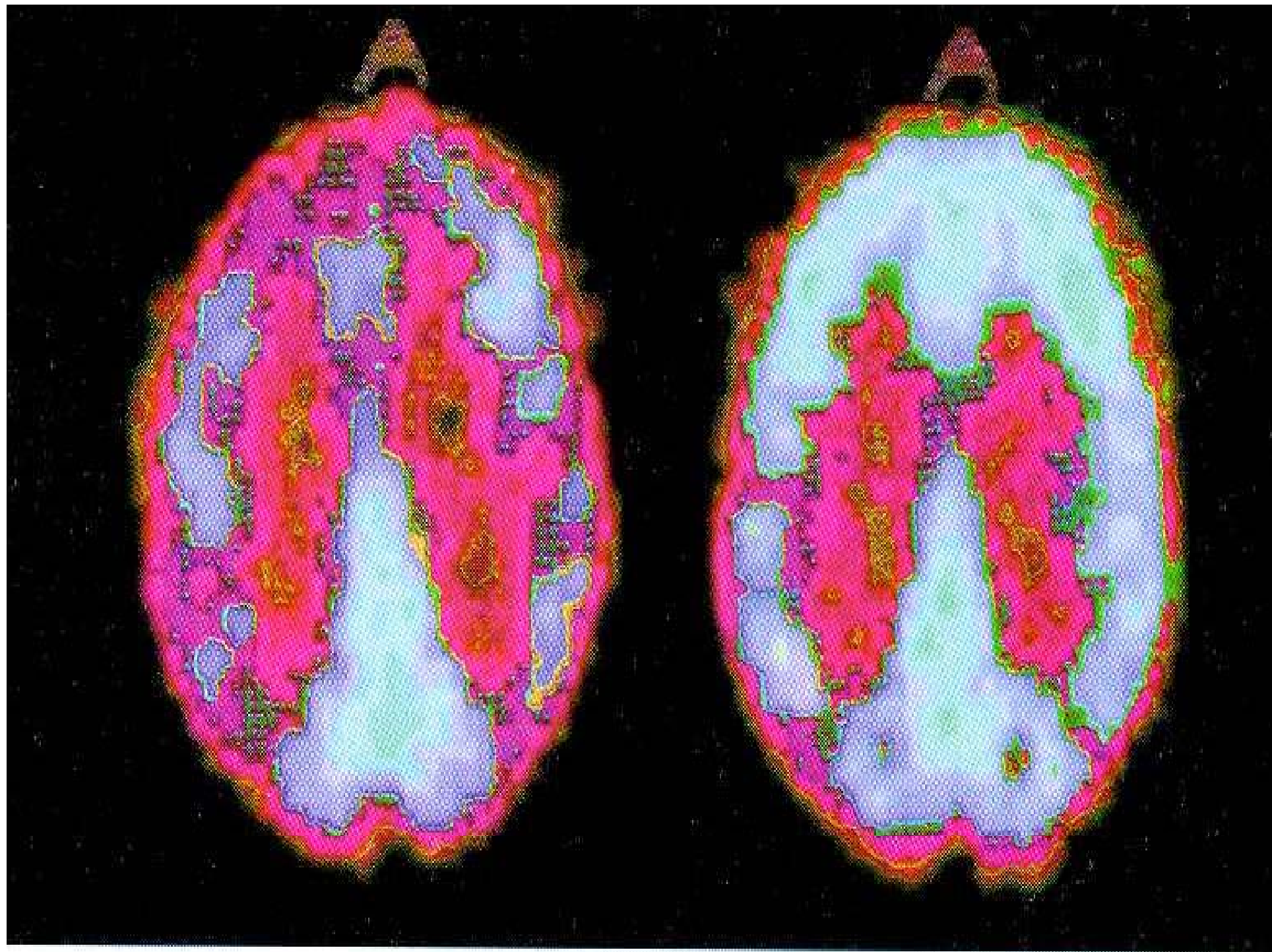
Front



An Abused Brain

This PET scan of the brain of a Romanian orphan, who was institutionalized shortly after birth, shows the effect of extreme deprivation in infancy. The temporal lobes (top), which regulate emotions and receive input from the senses, are nearly quiescent. Such children suffer emotional and cognitive problems.







PARA TODOS

COMEÇANDO PELOS MAIS POBRES

Primeira Infância Melhor



Organização
das Nações Unidas
para a Educação,
a Ciência e a Cultura

Representação
da UNESCO
no Brasil



ESTADO DO RIO GRANDE DO SUL

SECRETARIA DA SAÚDE



INCENTIVOS PARA PARCERIA

PÚBLICO PRIVADA



AVALIAÇÃO PERMANENTE