

# MANO CHANGES



PREVENÇÃO  
CONTRA O

# CRACK



www.manochanges.com.br



[www.twitter.com/manochanges](https://www.twitter.com/manochanges)



[www.facebook.com/manochanges](https://www.facebook.com/manochanges)



[gab.manochanges@al.rs.gov.br](mailto:gab.manochanges@al.rs.gov.br)

**MANO  
CHANGES**



# não basta dizer não, tem que participar!

# Música contra o CRACK

www.manochanges.com.br



[www.twitter.com/manochanges](http://www.twitter.com/manochanges)



[www.facebook.com/manochanges](http://www.facebook.com/manochanges)



[gab.manochanges@al.rs.gov.br](mailto:gab.manochanges@al.rs.gov.br)



O que é o  
**CRACK?**



# MANO CHANGES



Uso do

# CRACK

por meninos de rua

www.manochanges.com.br



[www.twitter.com/manochanges](https://www.twitter.com/manochanges)



[www.facebook.com/manochanges](https://www.facebook.com/manochanges)



[gab.manochanges@al.rs.gov.br](mailto:gab.manochanges@al.rs.gov.br)

# MANO CHANGES



## SÃO PAULO

- 1989

Pela 1ª vez uma pesquisa detecta o uso de crack por meninos de rua.

- 1993

36% dos meninos de rua declaram já ter usado crack.

- 1997

O total de meninos de rua usuários de crack sobe para 46%.



[www.twitter.com/manochanges](https://www.twitter.com/manochanges)



[www.facebook.com/manochanges](https://www.facebook.com/manochanges)



[gab.manochanges@al.rs.gov.br](mailto:gab.manochanges@al.rs.gov.br)

## EPIDEMIA

### BRASIL

- 2003

Crianças de rua de 22 capitais já conhecem o crack e 8,6% dos jovens da faixa etária dos 14 ao 25 anos confessam já ter usado a droga.

- 2004

Estudantes de Ensino Fundamental e Médio das 27 capitais brasileiras admitem já ter consumido crack.

- 2005

Número de usuários de crack atinge 0,7% da população, algo em torno de 1,3 milhão de pessoas.



## Atendimento ambulatorial para usuários de



**1990**

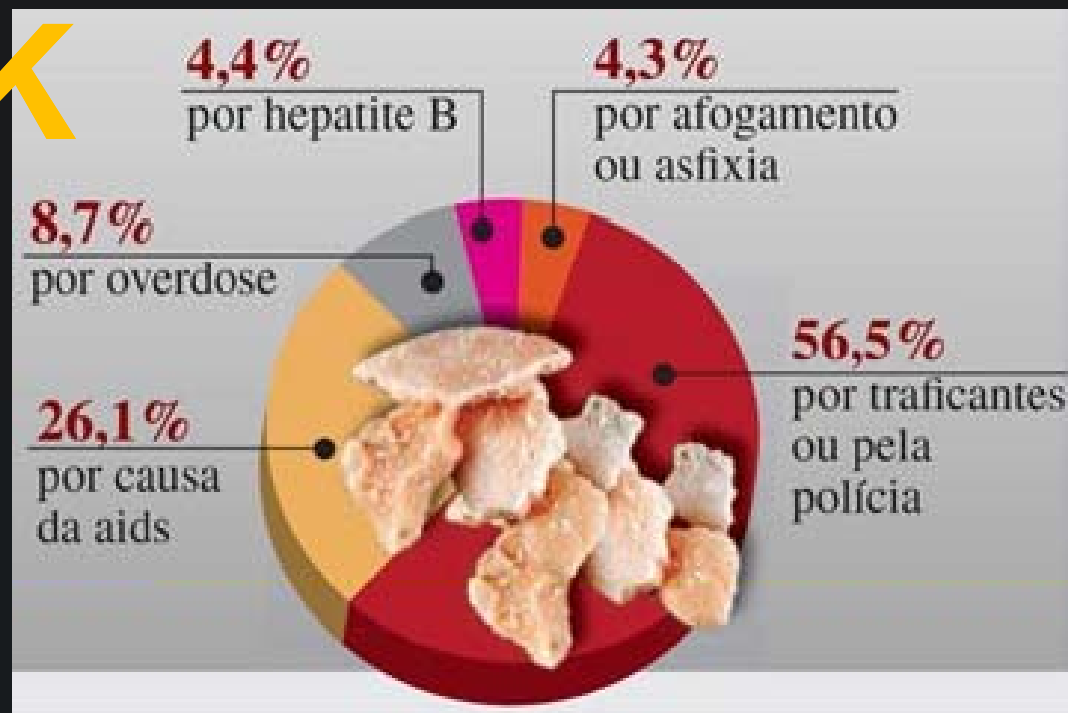
17% dos usuários de cocaína que procuraram serviços ambulatoriais eram usuários de crack

**1994**

O percentual de usuários de cocaína que procuraram serviços ambulatoriais aumentou para 64%



## Mortes relacionadas ao uso de **CRACK**







## Efeitos do **CRACK** no organismo

### **BOCA**

Porta de entrada da droga, sofre com queimaduras, inflamações na gengiva, cáries e perda de dentes.

### **SISTEMA DIGESTIVO**

Como o organismo passa a trabalhar em função da droga, o dependente não tem vontade de comer, ficando desnutrido. Úlceras gástricas e diarreias também são frequentes.

### **SISTEMA REPRODUTOR**

Quem usa crack fica mais exposto a comportamentos sexuais de risco. Pesquisa da Unicamp com 252 usuários de cocaína e crack mostrou que 20% tinham o vírus HIV e 67% dos entrevistados nunca usaram preservativo nas relações sexuais. O dependente pode perder o interesse por sexo ou apresentar impotência.

### **DEDOS**

De tanto acender o cachimbo de crack, muitos queimam os dedos a ponto de deformá-los.



# MANO CHANGES



## CÉREBRO

O uso crônico leva a danos cerebrais. A droga compromete a atenção, a fluência verbal, a memória e as capacidades de aprendizagem, concentração e planejamento. Paranoias também são comuns. Se ouve um barulho, o dependente pode pensar tratar-se de um helicóptero que o está perseguindo, por exemplo. Surto psicóticos, perda de valores éticos e agressividade são outros comportamentos observados.

## PULMÕES

São os primeiros órgãos expostos às substâncias do crack. Tosse por irritação dos brônquios e chiados no peito podem aparecer dentro de minutos ou após várias horas de uso. Há casos de edema pulmonar.

## SISTEMA CARDIOVASCULAR

São comuns sintomas de taquicardia, aumento da pressão arterial e até arritmias, especialmente quando a droga é combinada com álcool. Isso pode levar a um acidente vascular cerebral (AVC) ou a um infarto agudo do miocárdio, mesmo em pessoas

www.manochanges.com.br



[www.twitter.com/manochanges](http://www.twitter.com/manochanges)



[www.facebook.com/manochanges](http://www.facebook.com/manochanges)



[gab.manochanges@al.rs.gov.br](mailto:gab.manochanges@al.rs.gov.br)

## Apreensão de **CRACK** pela Polícia Federal



### BRASIL

2000 - 11 kg

2007 - 578 kg

### O CAMINHO DAS PEDRAS

O aumento nas apreensões realizadas no Rio de Janeiro mostra que a epidemia de crack no estado explodiu neste ano

68,55



Total de apreensões (em quilos)

9,7

13,4



2007

2008

2009\*

Fonte: Instituto de Segurança Pública \* Até setembro



## Uso de **CRACK** no RS

Em **2009** existiam 55 mil usuários de **CRACK** no Rio Grande do Sul



Entre janeiro de 2007 e março de 2009 foram apreendidos  
308,5 kg de **CRACK** no RS





## A migração dos excluídos



Enquanto era droga de pobre...





Que expectativa  
de vida é essa?



Cena do filme





## acorrentados à pedra



O **CRACK** é mais forte que o choro da mãe, que a autoestima do usuário e sua própria dignidade



## CRACK X HIV

O **CRACK** prolifera indiretamente o vírus





**MANO  
CHANGES**



**ÁLCOOL: PRIMEIRO PASSO  
PARA CHEGAR AO CRACK**



www.manochanges.com.br



[www.twitter.com/manochanges](https://www.twitter.com/manochanges)



[www.facebook.com/manochanges](https://www.facebook.com/manochanges)



[gab.manochanges@al.rs.gov.br](mailto:gab.manochanges@al.rs.gov.br)



## PREVENÇÃO: a melhor das soluções!



Prevenção é sinônimo de esperança!





## AÇÕES PRIORITÁRIAS

- Campanhas educativas
- Oficinas culturais
- Oficinas esportivas
- Oficinas de informática
- Geração de emprego e renda

REDES COMUNITÁRIAS DE SOLIDARIEDADE





## METODOLOGIA

- **Etapa 1** – mobilização;
- **Etapa 2** – organização das redes comunitárias de solidariedade;
- **Etapa 3** - formação e treinamento dos agentes multiplicadores;
- **Etapa 4** - cronograma de reuniões da rede comunitária de solidariedade;
- **Etapa 5** - ações de apoio à rede comunitária de solidariedade;



# MANO CHANGES

- **Etapa 6** – Ações Culturais
- a) Amostras de atividades artísticas da comunidade:
- b) Oficinas de hip hop
- c) Exposição de vídeos
- d) Exposição de fotos
- e) Incentivo ao esporte
- f) Inclusão digital



# MANO CHANGES



## Obrigado!

Mano Changes é músico e deputado estadual em segundo mandato, presidente da Comissão do Mercosul e Assuntos internacionais da Assembleia Legislativa e atua diretamente na prevenção ao uso do **CRACK**.



www.manochanges.com.br



[www.twitter.com/manochanges](https://www.twitter.com/manochanges)



[www.facebook.com/manochanges](https://www.facebook.com/manochanges)



[gab.manochanges@al.rs.gov.br](mailto:gab.manochanges@al.rs.gov.br)