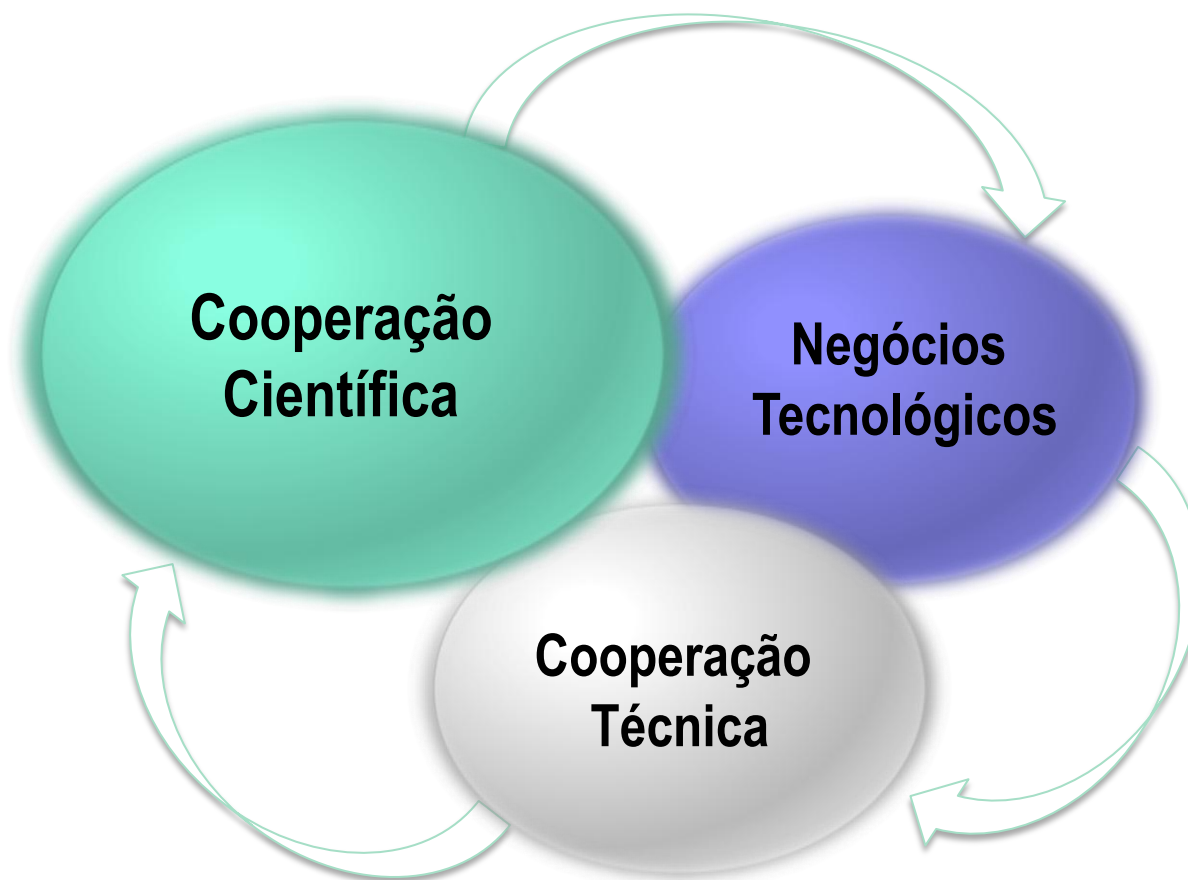




Atuação Internacional da Embrapa



Atuação Internacional



Cooperação Científica



Conhecimentos do Mundo



Embrapa



Agricultura Brasileira

Cooperação Científica

»»» Bilateral

- » Acordos bilaterais: 78
- » Países: 56
- » Instituições: 89



»»» Multilateral

- » Acordos multilaterais: 20
- » CGIAR - Centros de Pesquisa Agropecuária Internacional (CGIAR)
- » PROCIS - Sistemas Regionais de Pesquisa e de Desenvolvimento Tecnológico

Cooperação Científica

● Laboratórios Virtuais da Embrapa no Exterior



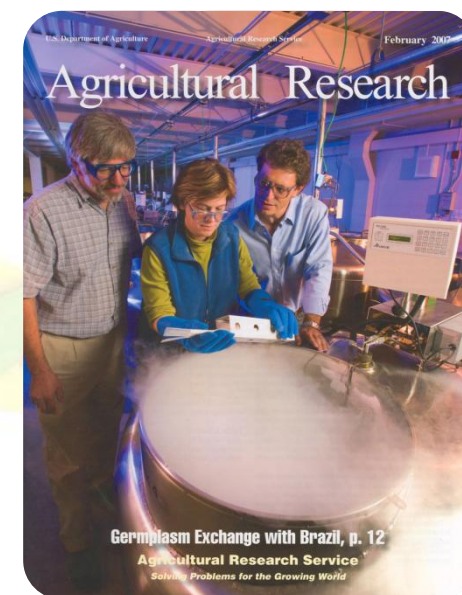
Benefícios Diretos da Cooperação Científica



Desenvolvimento em conjunto de projetos de pesquisa e treinamento



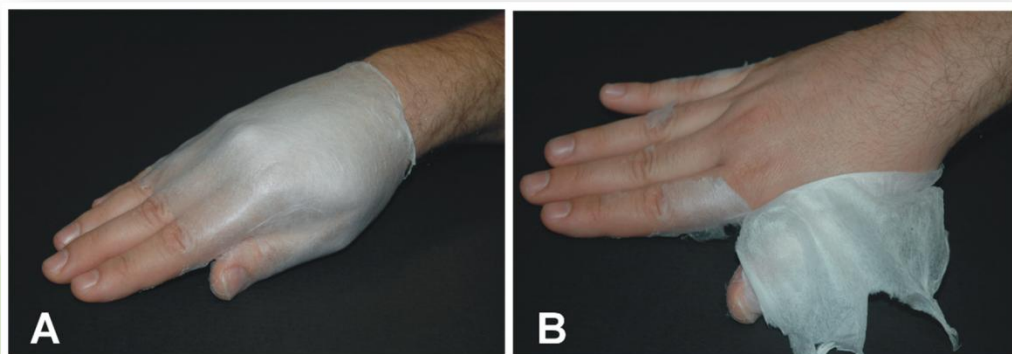
Introdução de espécies importantes para o agronegócio brasileiro: forrageiras, milho, soja, arroz, feijão, trigo e frutas



Benefícios Diretos da Cooperação Científica

Colaboração com o ARS nos EUA

Micropolímeros e nanofibras



Filme comestível de manga



Estabelecimento do Laboratório Nacional de Nanotecnologia para o Agronegócio

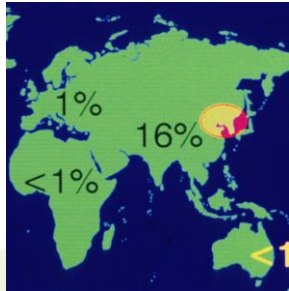


Nano estruturas de polímeros condutores

Cooperação Científica

Importância do intercâmbio de recursos genéticos

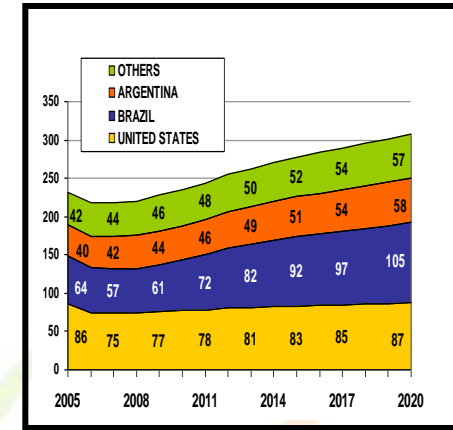
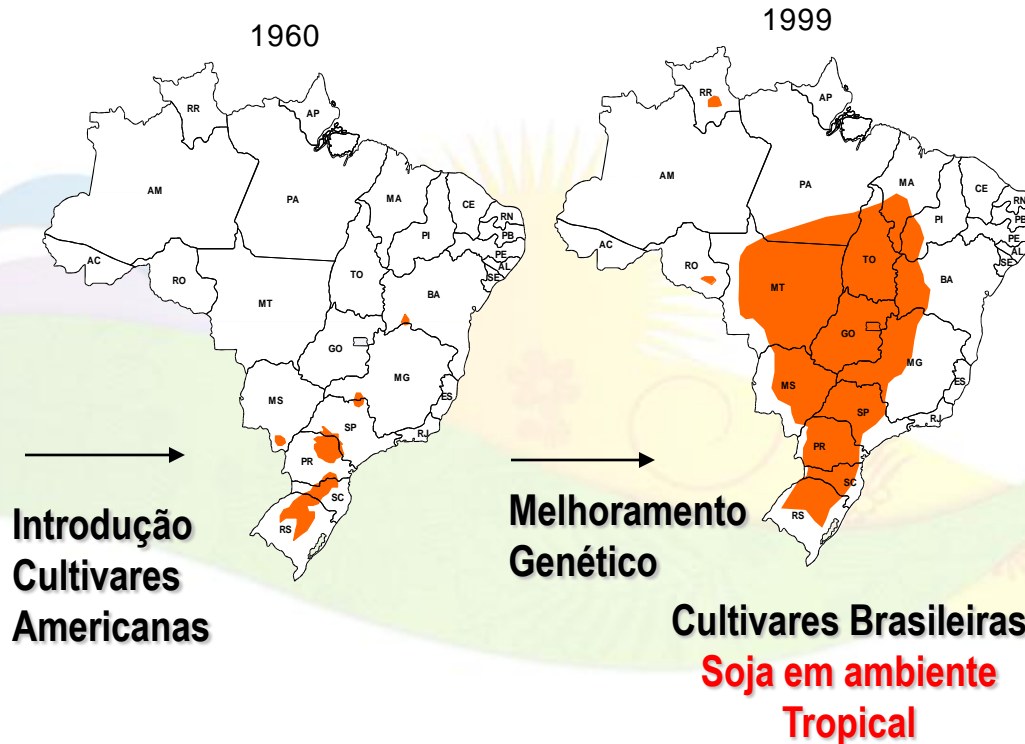
Centro de origem
China



Introdução
EUA



Evolução da Soja no Brasil



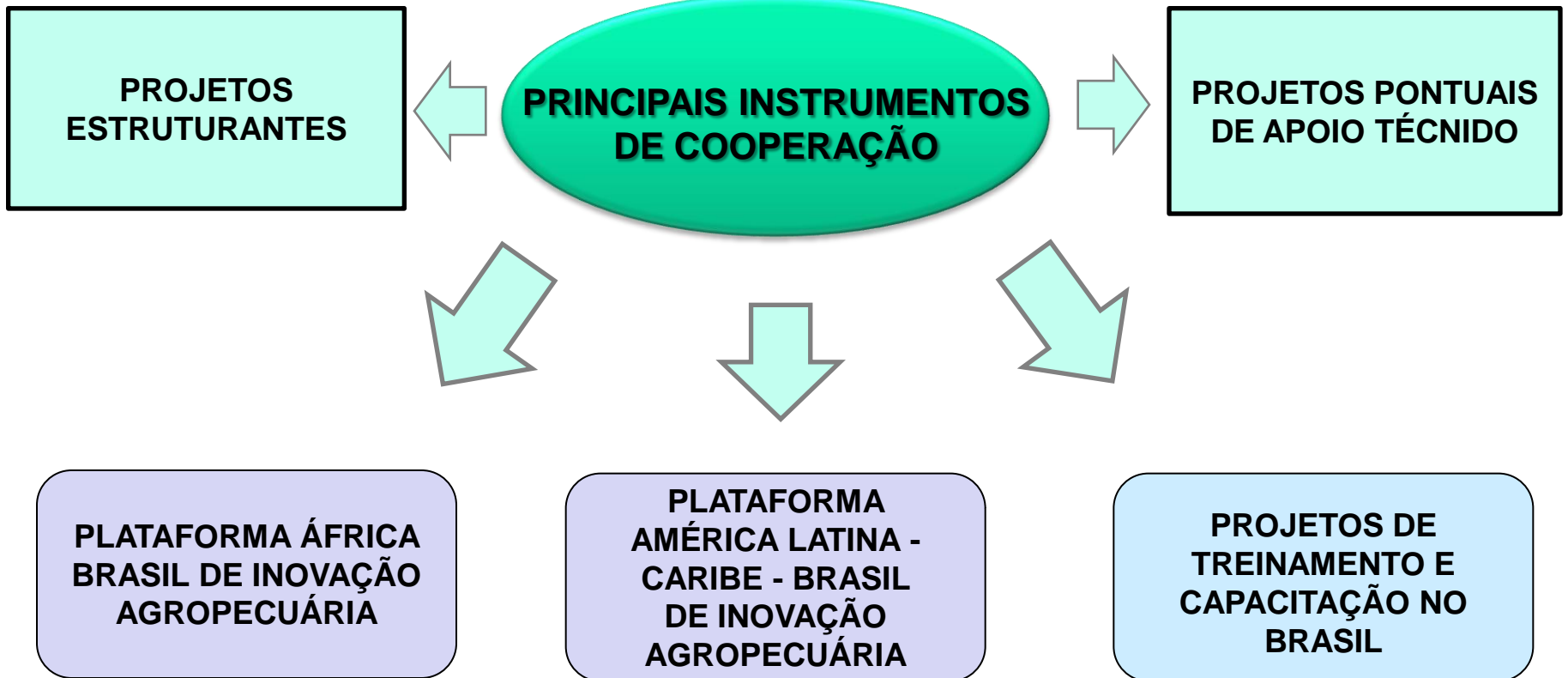
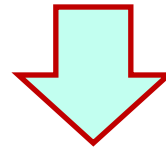
Produção Mundial - 2020
Source: Agroconsult (2005)

Cooperação Técnica



Ministério das
Relações Exteriores





Cooperação Técnica

»»» Objetivo

Apoiar os processos de validação e de transferências de tecnologias em prol da Segurança Alimentar e melhoria Econômica e Social dos países em desenvolvimento no âmbito da Cooperação Sul-Sul.



Cooperação Técnica na África

1 Proj. Estruturante - Senegal

Fanaye
Saint Louis
Fatick
Casamance

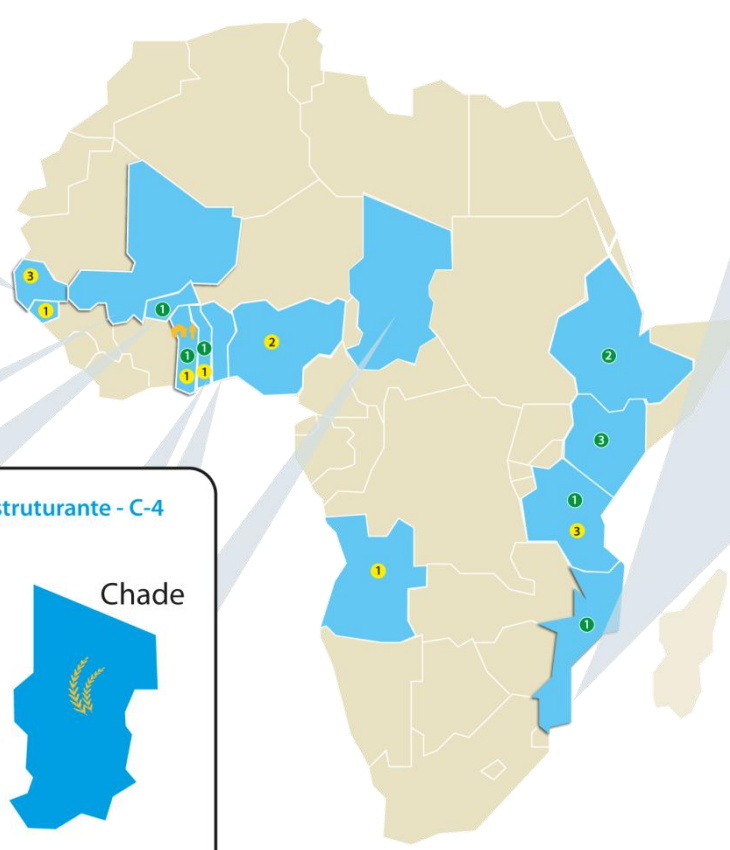
3 Projs. Estruturantes - Moçambique

Lichinga
Nampula
Manica
Gaza
Maputo

13° S
17° S

1 Proj. Estruturante - C-4

Mali
Chade
B. Faso
Benin



Projetos do *Africa-Brazil Agricultural Innovation Market Place*

Projetos de curta duração

Projetos estruturantes:

Campos experimentais

Bases físicas

Cooperação Técnica na América Latina e Caribe



Projetos Estruturantes em Execução (2012)

País	Projetos
Mali Benin Chade Burkina Faso	Cotonicultura (Cotton 4)
Senegal	Rizicultura
Programa Embrapa Moçambique	Projeto Plataforma Projeto ProSavana-PI Projeto Segurança Alimentar

Projetos Estruturantes em Elaboração (2012)

País	Projetos
Mali Benin Chade Burkina Faso	Cotonicultura (Cotton 4 II)
Gana	Apoio ao Desenvolvimento da Produção Animal
Moçambique Malawi	Cotonicultura (Cotton África I)
Tanzânia Burundi Uganda Kenia	Cotonicultura (Cotton 4 II)
Etiópia	Apoio ao Desenvolvimento da Agricultura Irrigada

Projetos Estruturantes em Elaboração (2012)

País	Projetos
El Salvador	Apoio ao sistema de inovação do setor agropecuário
Haiti	Apoio ao setor agrícola: foco na agricultura familiar
Paraguai	Cotonicultura
Venezuela	Fortalecimento do setor agropecuário

Projetos Pontuais de Apoio Técnico em Execução (2012)

País	Projetos
ÁFRICA	
Cabo Verde	1
Gana	1
Guiné-Bissau	1
Nigéria	1
Senegal	1
Tanzânia	1
Togo	1

País	Projetos
AMÉRICA CENTRAL E CARIBE	
Belize	4
Costa Rica	2
El Salvador	4
Guatemala	1
Nicarágua	1
Panamá	1
Cuba	4
Haiti	5

País	Projetos
AMÉRICA DO SUL	
Argentina	1
Bolívia	1
Colômbia	2
Equador	2
Guiana	4
Paraguai	3
Peru	6
Suriname	3
Uruguai	1
Venezuela	3

País	Projetos
ORIENTE MÉDIO	
Afeganistão	1

País	Projetos
ÁSIA	
Timor Leste	1



Projetos de Treinamento e Capacitação

»»» Estratégias:

- ✓ Módulos Básicos: Brasil - MRE

Agricultura Brasileira – MAPA

Instituições de Pesquisa com a Agricultura no Brasil

- ✓ Módulos Específicos

Média de 200 a 300 Treinandos/ano



Plataformas África-Brasil e América Latina-Caribe-Brasil de Inovação Agropecuária



Parceria Sul-Sul para promover a pesquisa agropecuária e a inovação para o desenvolvimento, por meio do diálogo sobre políticas públicas e do financiamento de projetos colaborativos

Parceiros:



Recursos arrecadados:
Aproximadamente US\$ 10 milhões



Ministry of
Agriculture, Livestock
and Food Supply



Recursos arrecadados:
Aproximadamente US\$ 2,2 milhões



Ministry of
Agriculture, Livestock
and Food Supply



BILL & MELINDA
GATES foundation



Ministry of
Science, Technology
and Innovation



Plataforma África Brasil de Inovação Agropecuária em Execução (2011-2012)



País	Projetos
Burkina Faso	1. Ecologia e potencial nutritivo de árvores nativas usadas em comunidades locais
Etiópia	2. Diversidade das abelhas e produção de mel para segurança alimentar 3. Introdução de linhagens de elite de capim Napier para prover alimentação animal
Gana	4. Incrementando a produção de feijão <i>cowpea</i>
Moçambique	5. Estimulando a troca de conhecimento em manejo integrado de recursos naturais
Quênia	6. Adaptação de variedade de sorgo doce para produção de etanol 7. Desenvolvimento de " <i>push-pull IPM</i> " para pequenos produtores de algodão 8. Reabilitação de áreas degradadas em áreas áridas e semiáridas
Tanzânia	9. Variedades de algodão e manejo de pragas na Tanzânia.
Togo	10. Lixiviação de pesticidas e contaminação do lençol freático em áreas costeiras

Negócios Tecnológicos

- » Venda de produtos e sementes
- » Licenciamento para a produção de sementes
- » Licenciamento para utilização de tecnologias



- » Suporte para empresas brasileiras no exterior
Exemplo: Venezuela

Benefícios para o Brasil

The background features a stylized sun with rays in the center, partially obscured by a large green wave that flows across the bottom. To the left of the sun, there are smaller waves in light blue and purple. The overall aesthetic is clean and modern, with a focus on natural elements.

Benefícios Indiretos da Cooperação Técnica

Do ponto de vista técnico: aquisição de conhecimentos agronômicos no campo da produção agrícola e da pecuária em Terceiros Países, e nos resultados da assimilação dos produtores no uso de novas tecnologias e da adoção de sistemas de produção sustentáveis.



Benefícios Indiretos da Cooperação Técnica

Do ponto de vista de mercados: geração de demandas em insumos e meios de produção vinculadas às tecnologias nacionais adaptadas ao meio ambiente dos países beneficiários.



Benefícios Indiretos da Cooperação Técnica



Do ponto de vista social: geração de demanda para profissionais brasileiros especializados na produção, na transformação e no comércio de produtos de origem vegetal e animal.

Horas Técnicas Diretas por atividades da Cooperação Internacional (2010~2012)

»»» Cooperação Científica (Somente Labex)

- ✓ 13 Técnicos Permanentes/ano
- ✓ xx Técnicos Eventuais/ano

»»» Cooperação Técnica (Média de 80H/missão = 2 semanas)

- ✓ 09 Técnicos Permanentes/ano
- ✓ 200 Técnicos Eventuais/ano

»»» Negócios Tecnológicos

- ✓ 02 Técnicos Permanentes/ano
- ✓ xx Técnicos Eventuais/ano



Obrigado!

presidencia@embrapa.br