

# Benefícios socioeconômicos e ambientais de Ações do MME para mineralização e rejuvenescimento dos solos: Rochagem

Claudio Scliar

Secretário de Geologia, Mineração e Transformação  
Mineral / MME

**SENADO FEDERAL**

Comissão de Meio Ambiente, Defesa do Consumidor  
e Fiscalização e Controle – MCA

7 fevereiro 2012

# Sumário

I – Geologia, Mineração e Agricultura

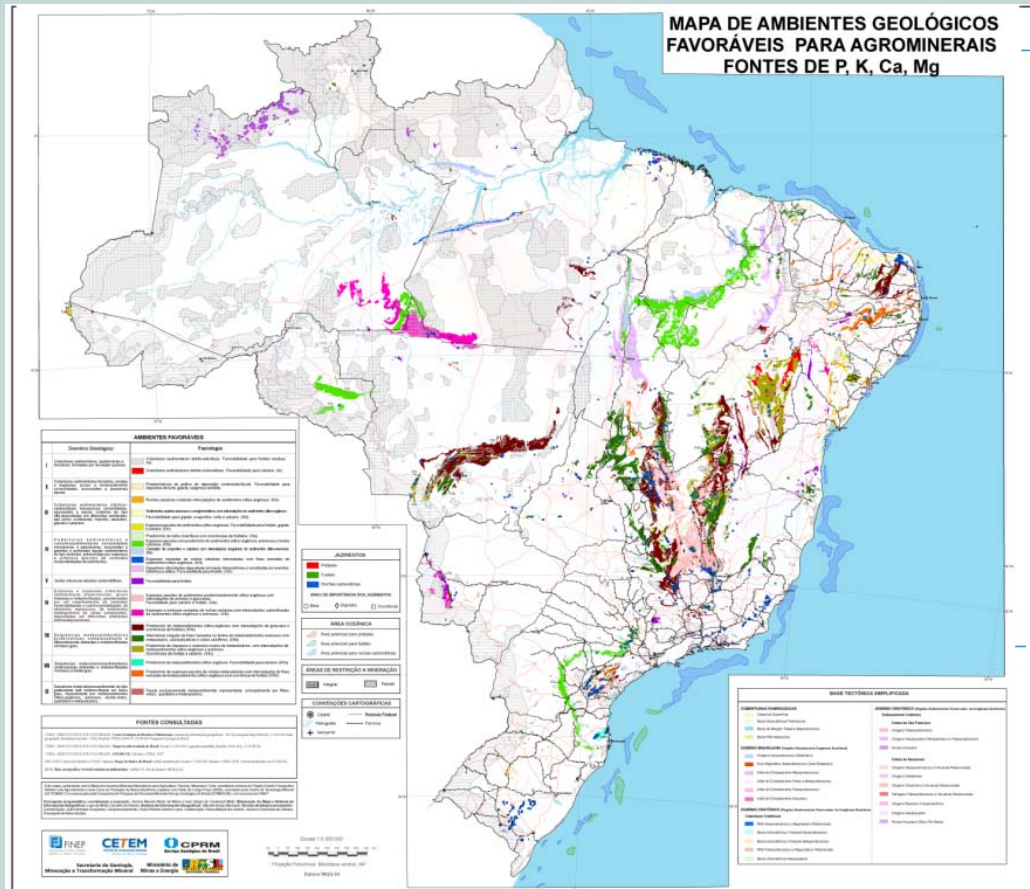
II – Benefícios socioeconômicos e ambientais da aplicação da prática de rochagem

III – Plano Nacional de Mineração 2030

IV – Ações MME. SGM/DNPM/CPRM

# I. GEOLOGIA, MINERAÇÃO E AGRICULTURA

Ambientes Geológicos Favoráveis para Agrominerais Fontes de P, K, Ca, Mg

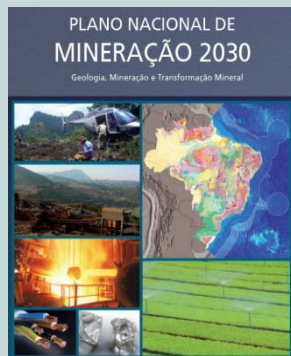


- Geodiversidade.
- Mapeamento geológico do território para definir adequabilidade e limitações do território
- Acesso e aproveitamento de minerais e rochas usados como corretivos e fertilizantes.
- Regulação: seleção de áreas potenciais de interesse nacional, controle, fiscalização, mediação de conflitos
- Rochagem

## II. BENEFÍCIOS DA APLICAÇÃO DA ROCHAGEM

- Ampla distribuição geográfica de minerais e rochas contendo cálcio, magnésio, fósforo, potássio e turfa;
- Redução da dependência externa de minérios para produção do fertilizante NPK (mais de 2,5 bilhões de dólares em 2011);
- Aproveitamento de resíduos sólidos e rejeitos gerados em diversas minas;
- Recuperação de solos degradados ;
- Associa conhecimentos tradicionais à pesquisa científica e tecnológica.

### III. PLANO NACIONAL DE MINERAÇÃO - 2030



*Objetivo estratégico: Estabelecer diretrizes para minerais estratégicos*

*Ação 6: Articulação interministerial visando:*

- i) políticas de incentivo às inovações tecnológicas em fertilizantes de maior eficiência agrônômica e mais adequados ao solo brasileiro;
- ii) promoção do uso de calcário agrícola e outros agrominerais;
- iii) aplicação da rochagem como fonte alternativa de nutrientes e
- iv) promoção da utilização do fosfogesso.

## **IV. AÇÕES MME: SGM/DNPM/CPRM**

### **SGM**

Grupo de Trabalho Fertilizantes 2008 (MAPA, NAE/PR, MDIC, MDA, MJ, MCT E CASA CIVIL) e do setor privado (PETROBRAS, CNA, FOSFERTIL, BUNGE, Galvani).

Relatório final publicado

I Congresso Brasileiro de Rochagem em setembro de 2009, em parceria com a Petrobras, 2009. Anais publicados

### **DNPM**

Intensificar e aumentar as vistorias e reavaliação dos Planos de Pesquisa, Planos de Aproveitamento Econômico e Relatórios Anuais de Lavra de áreas para fosfato e potássio.

### **CPRM**

Inventário e cartografia de agrominerais convencionais e alternativos

Mapas de rochas, minerais, turfa, insumos para a agricultura

Mapa de ambientes favoráveis para agrominerais fontes de P, K, Ca, Mg

# Muito obrigado



[claudio.scliar@mme.gov.br](mailto:claudio.scliar@mme.gov.br)