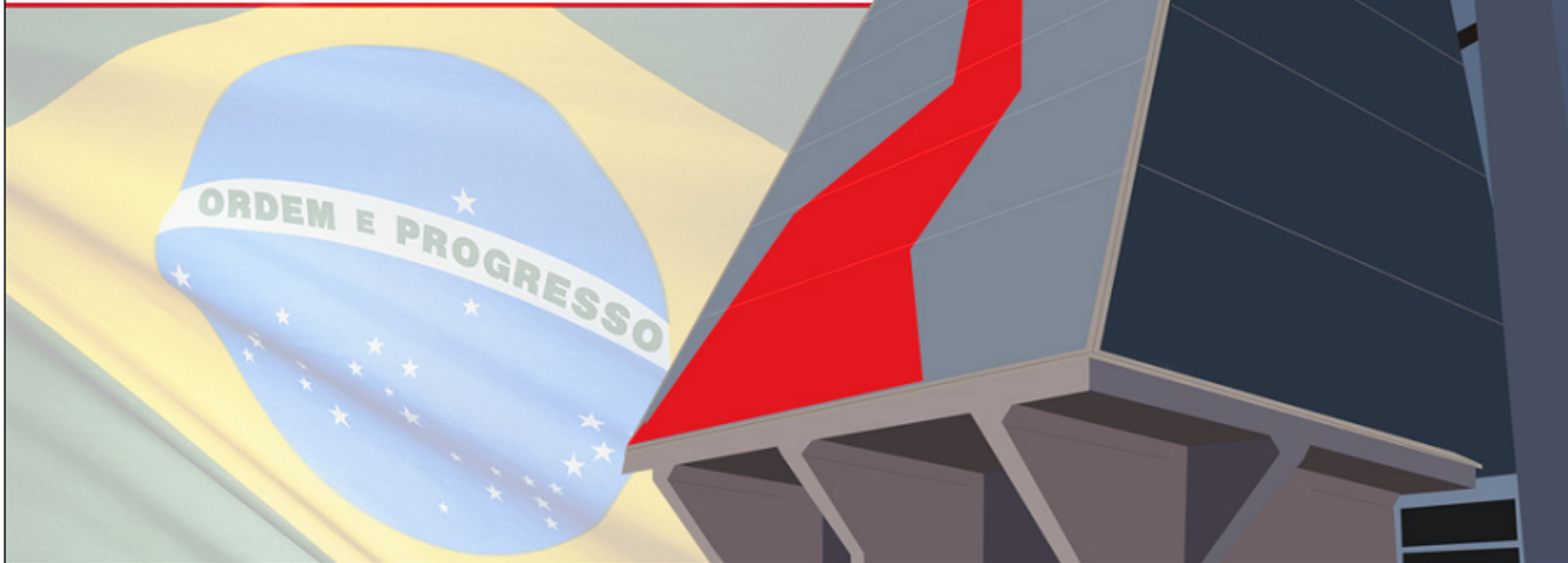


# 1º Simpósio

## Infra-estrutura e Logística no Brasil: Desafios para um país emergente

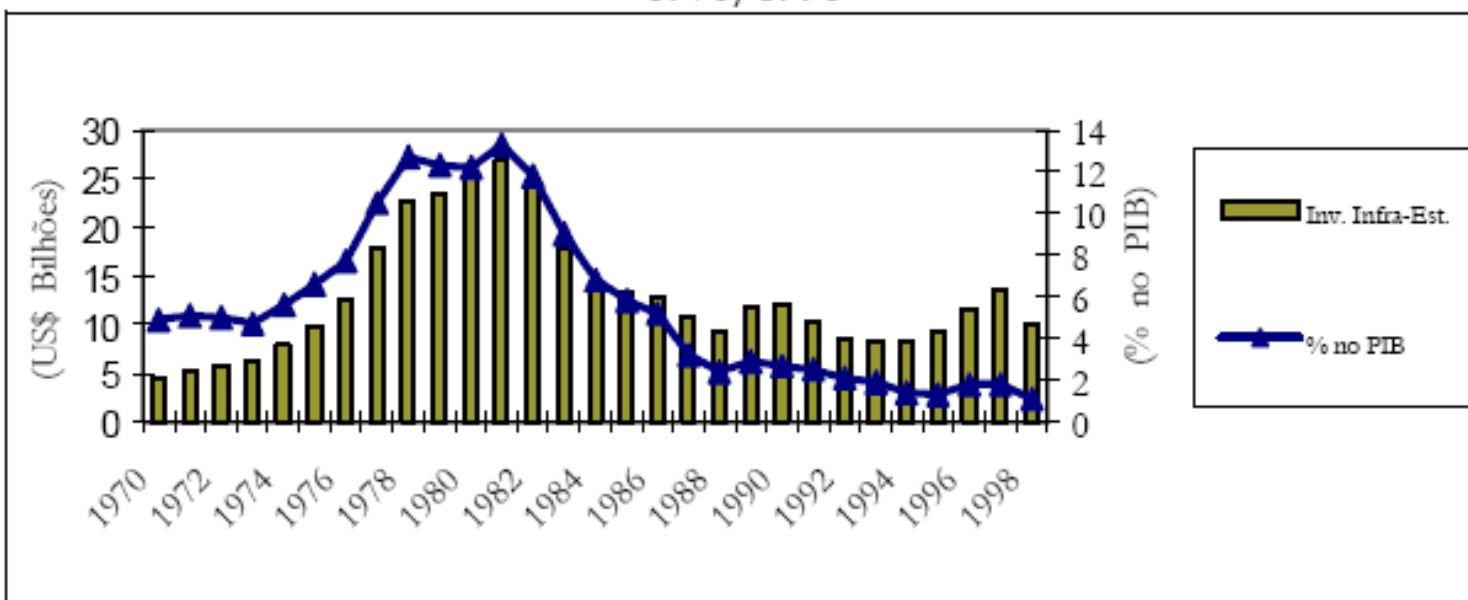


**Painel: Gestão Pública, Orçamento e  
Investimento Públicos - Privados**



## Fase do “milagre econômico” – década de 70 e início dos anos 80

Brasil: Investimentos em Infra-Estrutura e Sua Participação no PIB  
1970/1998



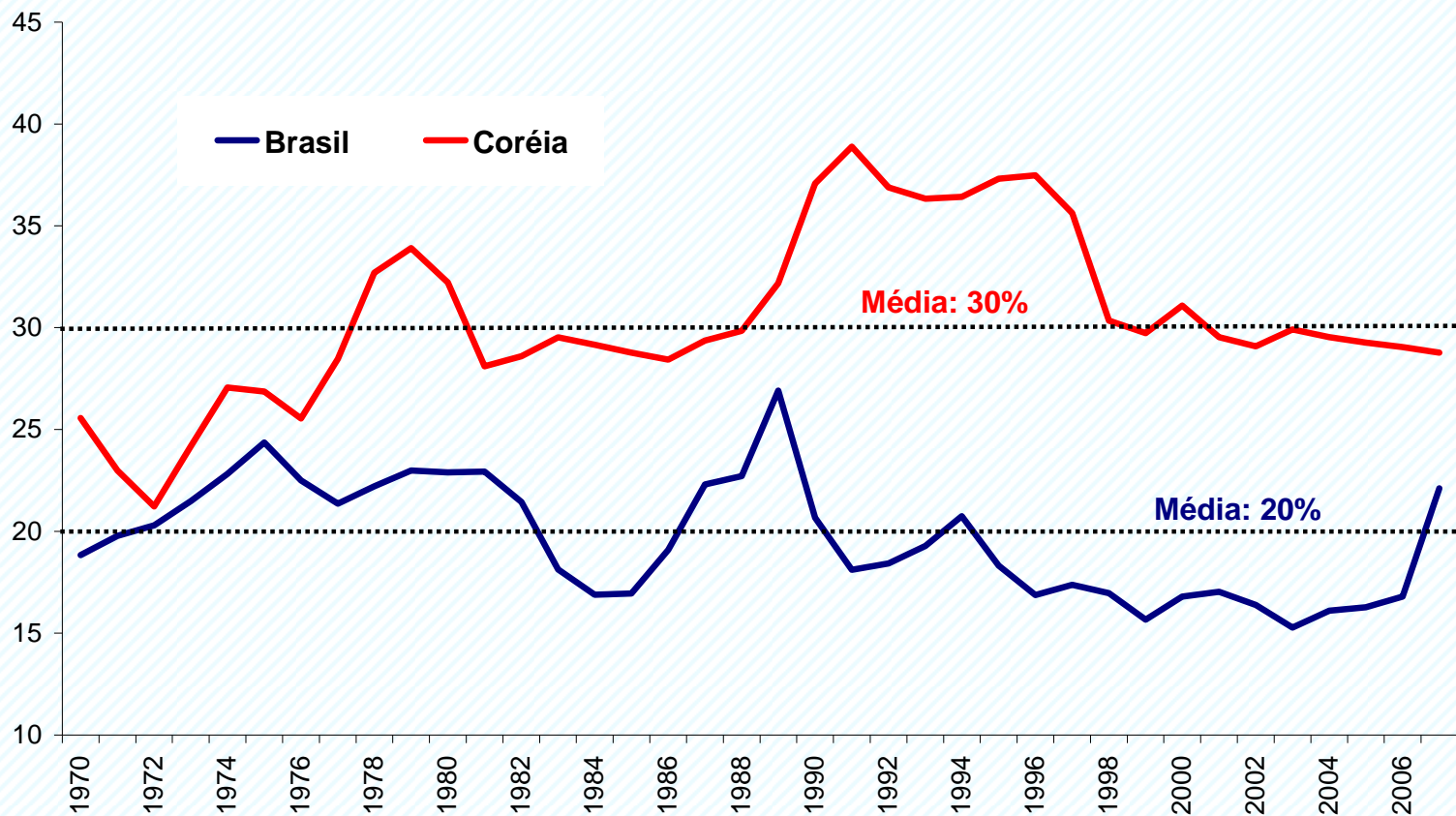
Fonte: FGV/Estatais.

- Década de 70: ajustes internos e grande quantidade de recursos à procura de investimentos resultaram na aplicação de 27% da FBCF em infraestrutura.

Fonte: IPEA

## Taxa de investimento: níveis próximos anos 70, seguido de níveis insuficientes para a realidade brasileira

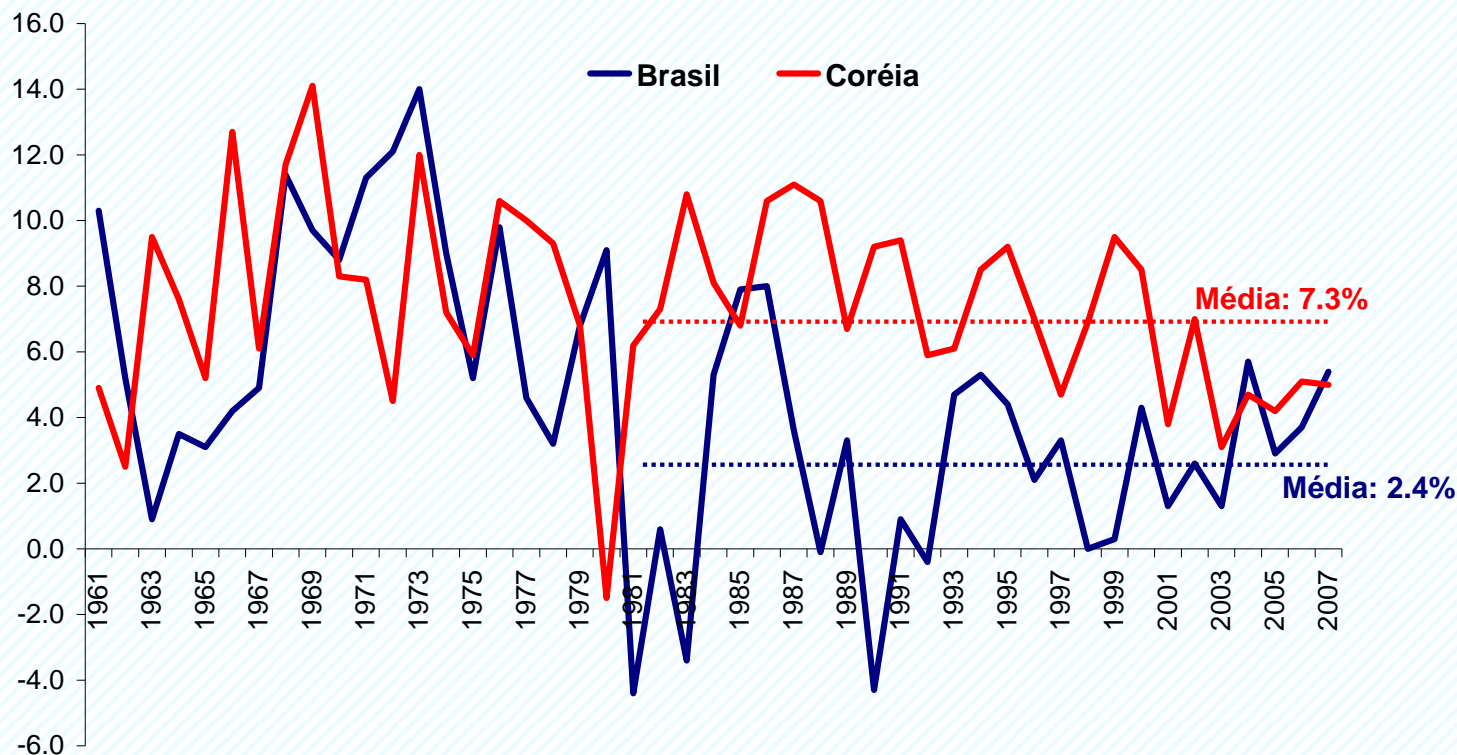
### Formação Bruta de Capital Fixo - % do PIB



Fonte: Banco Mundial

## Crescimento do PIB equivalente na década de 70

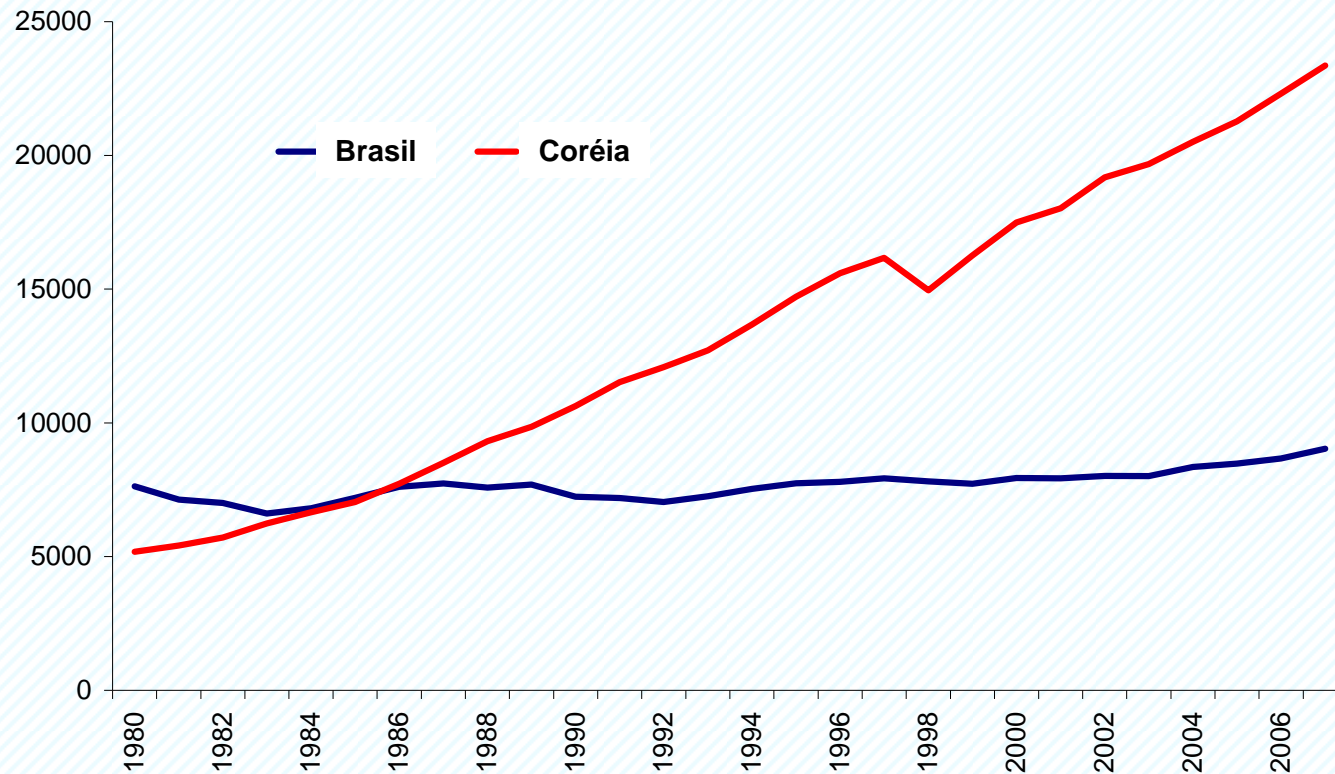
Taxa de Crescimento do PIB - (%)



Fonte: Banco Mundial

## Evolução do PIB per capita

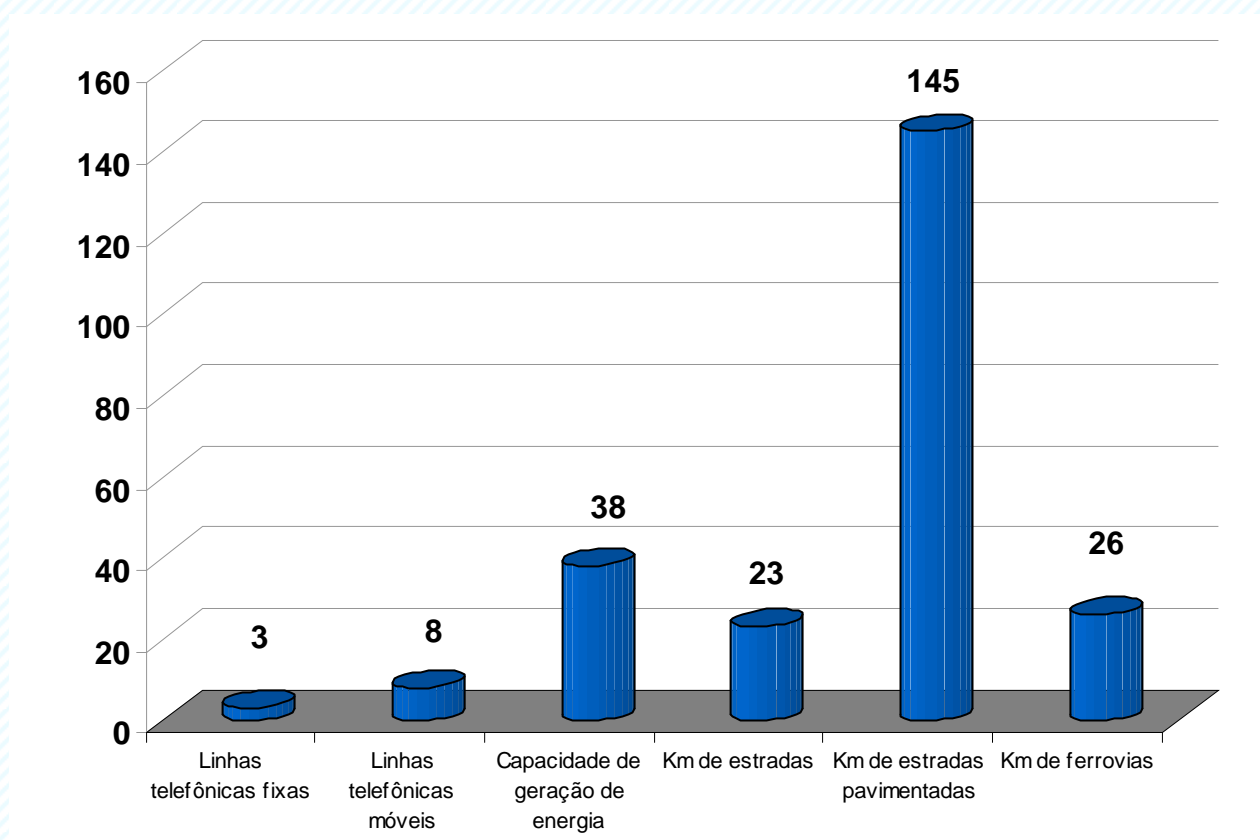
PIB per Capita PPP (US\$ Constante de 2005)



Fonte: Banco Mundial

## Volume de investimentos necessários em infra-estrutura no Brasil para atingir o estágio atual da Coreia do Sul

valores em % PIB Brasil



Fonte: Banco Mundial – Estudo de 2007

Historicamente os baixos níveis de investimentos em infra-estrutura, como foi demonstrado, levou a uma situação crítica em várias áreas. Como por exemplo: o saneamento básico



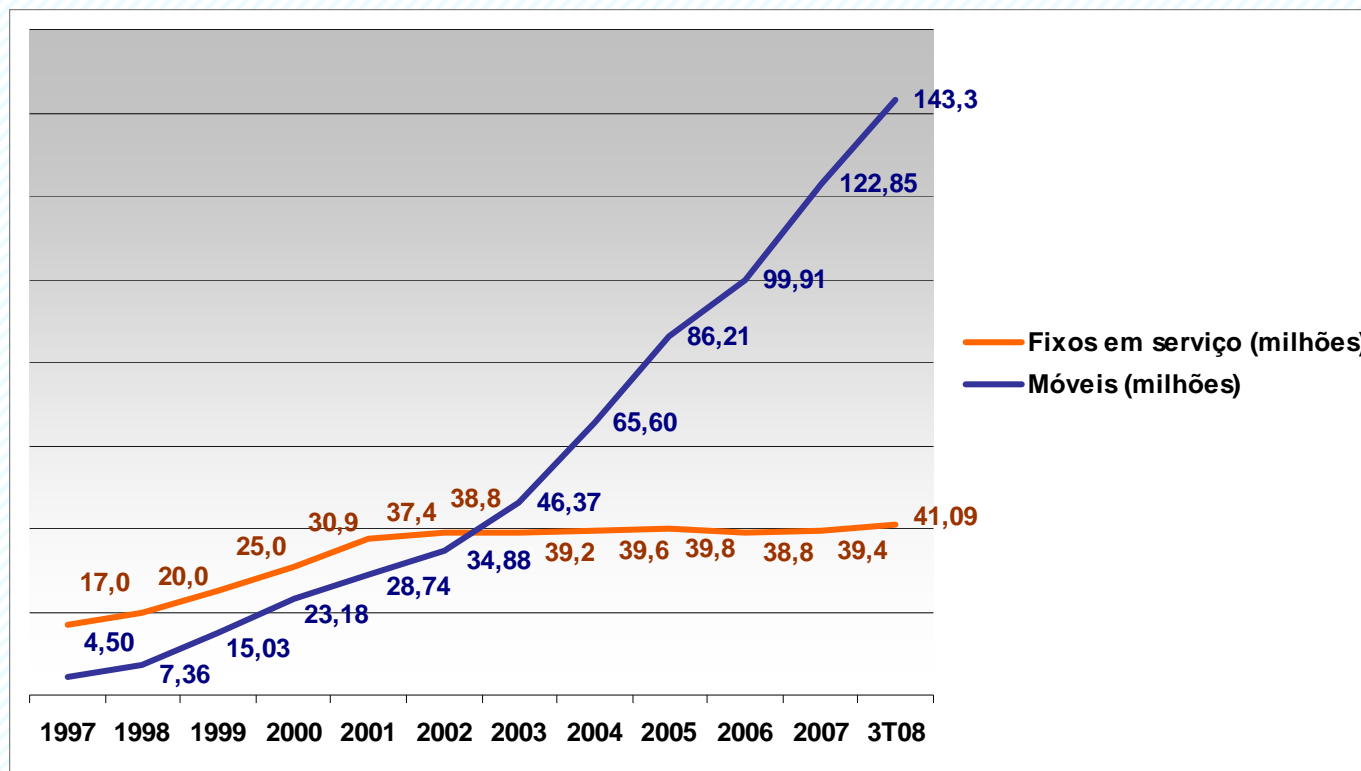
**Número de pessoas não atendidas em 2007**

Abastecimento de água.....33,320 milhões  
Coleta de esgoto.....96,587 milhões



Entretanto há setores onde a evolução coloca o Brasil em situação comparável aos países desenvolvidos, como em telecomunicações

## O avanço dos acessos fixos e móveis 1997-2008

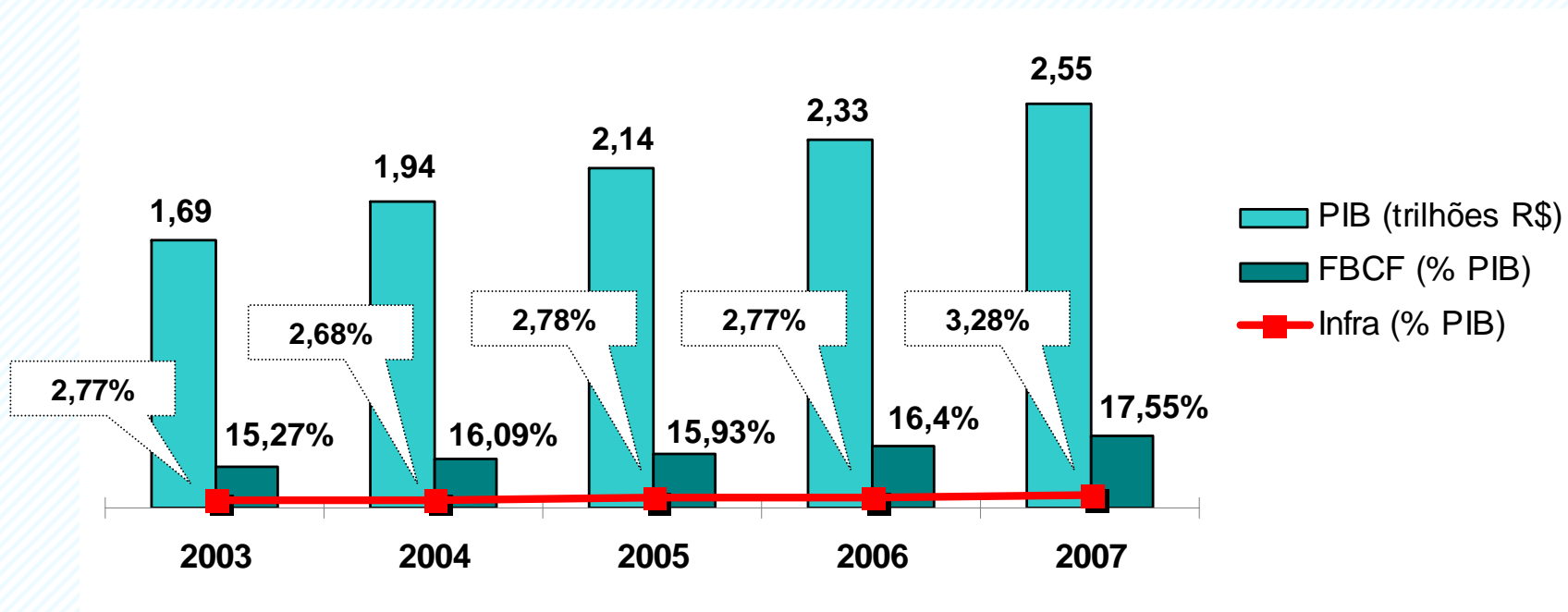


Fonte: Teleco

As atividades de telecomunicações representam 6% do PIB e se desenvolveram quase que integralmente com os recursos da iniciativa privada.



## Investimentos nos últimos 5 anos

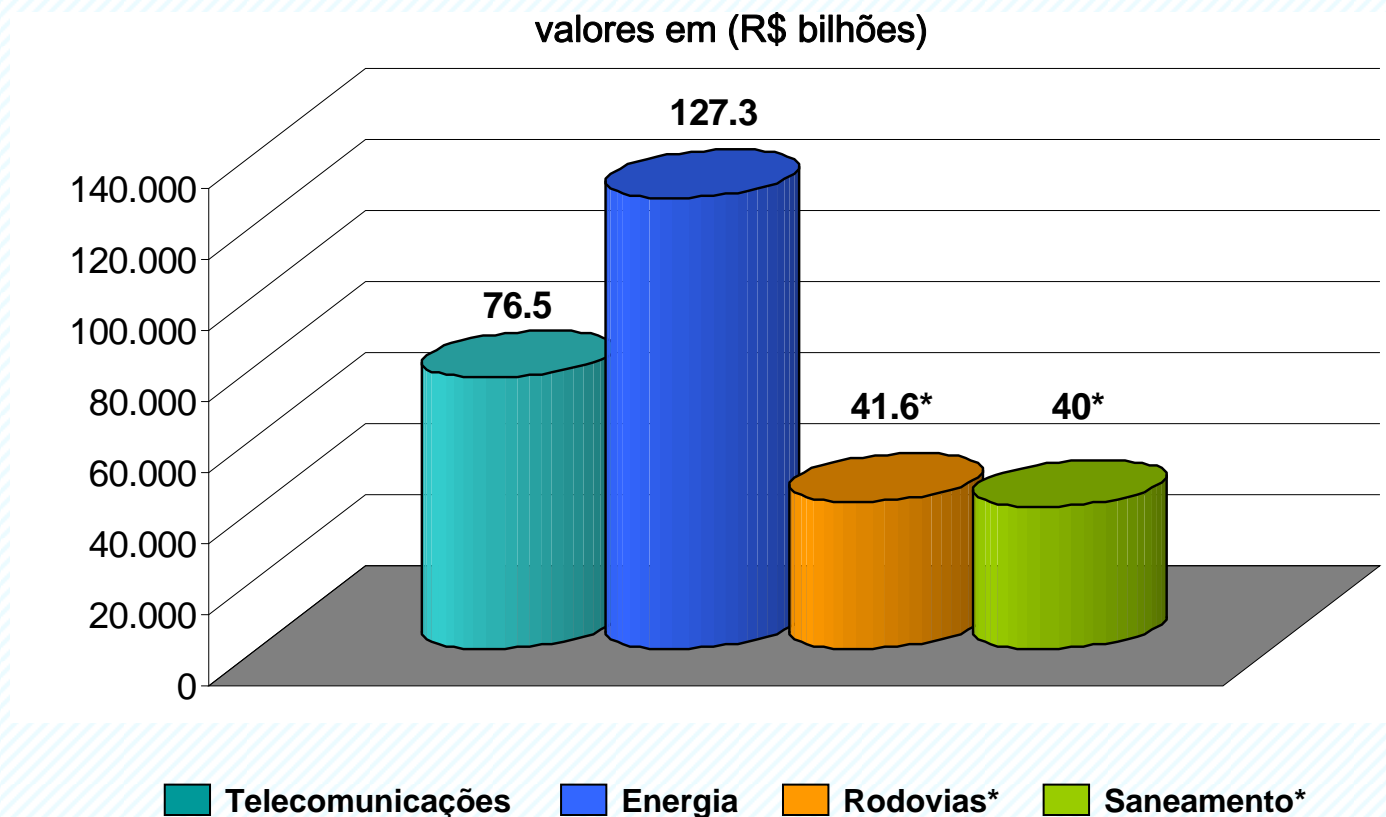


Fonte: IBGE e ABDIB

FBCF – Formação Bruta de Capital Fixo em preços correntes

Total de investimentos no período = 308 bilhões de Reais  
Países asiáticos investem em média 30% do PIB em FBCF

## O quadro abaixo mostra os investimentos em infra-estrutura previstos pelo Governo Federal no período 2008 – 2011



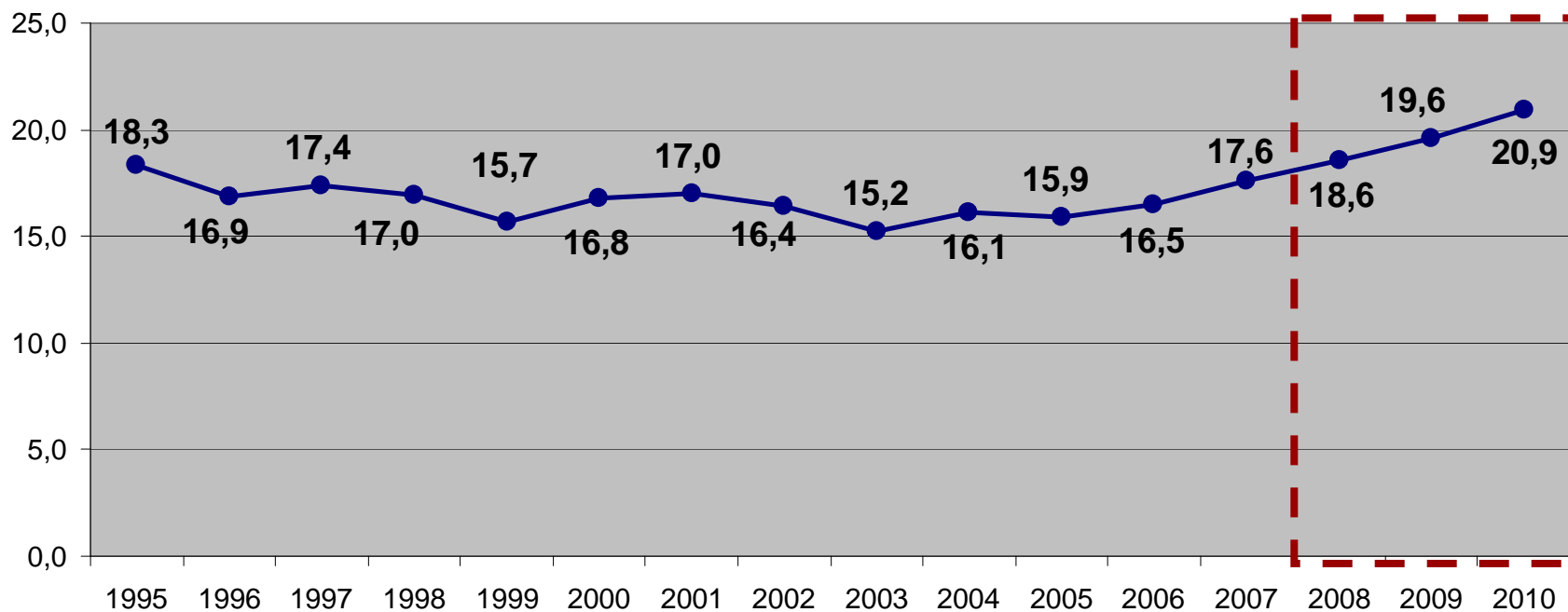
Fonte: BNDES

(\*) Correspondem ao período de 2007 – 2010

## Projeções de crescimento das taxas de investimentos

FCBF % PIB

Projeção



Estudos realizados por organizações internacionais mostram que os investimentos em infra-estrutura:

- ✓ promovem o desenvolvimento econômico do país;
- ✓ são um fator de forte geração de emprego;
- ✓ melhoram a distribuição de renda;
- ✓ socializam o acesso a: crédito, terra e educação.

1. O combate ao gasto público, no passado, através da contração dos investimentos em infra-estrutura impediram que o país tivesse um desenvolvimento econômico mais acelerado.
2. O investimento em infra-estrutura é indutor do desenvolvimento e fato gerador de emprego e inclusão social.
3. Um forte aliado à elevação do nível de investimento é a eliminação das barreiras que dificultam as Parcerias Públicas Privadas (PPP's).
4. Por mais que se esteja retornando um nível de investimento que projeta uma Formação Bruta de Capital Fixo (FBCF) de 20% para 2010, ainda assim é um nível tímido perante o estágio de insuficiência da infra-estrutura no país a exemplo dos países asiáticos.
5. Apoiamos integralmente os pronunciamentos de autoridades governamentais no sentido de, face a atual crise mundial, manter inalterados os investimentos relativos ao PAC.



**Fernando Xavier Ferreira**

**Presidente do Conselho Superior de Infra-estrutura**

**Telefone: (11) 3549-4401  
ccoinfra@fiesp.org.br**