

**Motivações para a  
Federalização da Educação  
Desempenho das Escolas Federais**

Senador Cristovam Buarque

# IDEB 2011- Anos Iniciais do Ensino Fundamental

- Resultados:
  - Total para o Brasil: 5,0
  - Privada: 6,5
  - Pública: 4,7
  - **Federal: 6,6**
  - Estadual: 5,1
  - Municipal: 4,7

# IDEB 2011 - Anos Finais do Ensino Fundamental

- Resultados:
  - Total para o Brasil: 4,1
  - Privada: 6,0
  - Pública: 3,9
  - **Federal: 6,3**
  - Estadual: 3,9
  - Municipal: 3,8

# Tabela: IDEB 2011 - Anos Iniciais do Ensino Fundamental (5o ano)

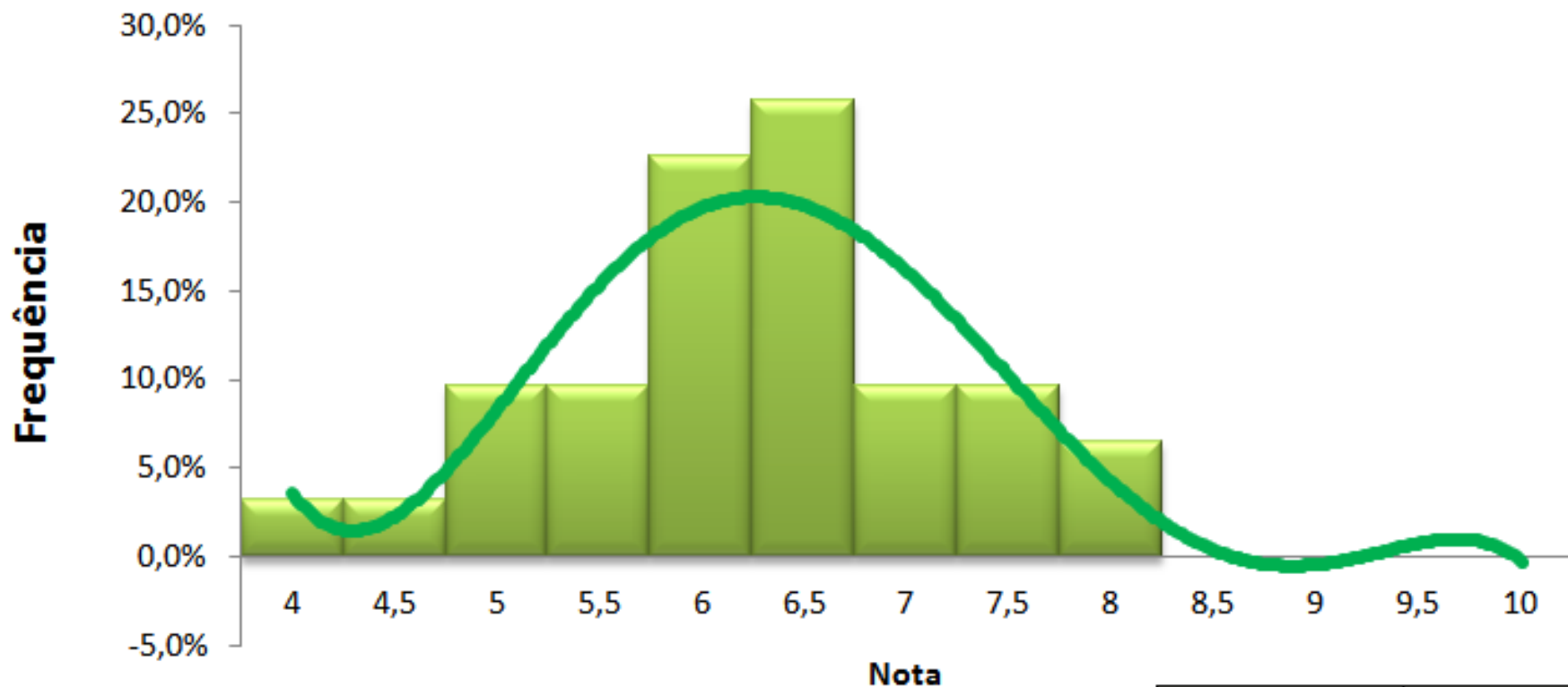
Sigla da UF	Código do Município	Nome do Município	Código da Escola	Nome da Escola	Rede	IDEB 2011
MG	3136702	JUIZ DE FORA	31067865	<b>COLEGIO DE APLICACAO JOAO XXIII</b>	Federal	7.5
RJ	3304557	RIO DE JANEIRO	33065250	<b>COL DE APLIC DA UNIV FED DO RIO DE JANEIRO</b>	Federal	7.5
RJ	3304557	RIO DE JANEIRO	33071837	COLEGIO PEDRO II - UNIDADE ENGENHO NOVO I	Federal	7.4
RJ	3304557	RIO DE JANEIRO	33063540	COLEGIO PEDRO II - UNID HUMAITA I	Federal	7.3
SC	4205407	FLORIANOPOLIS	42000688	COLEGIO DE APLICACAO UFSC	Federal	7.2
RJ	3304557	RIO DE JANEIRO	33063222	FUNDACAO OSORIO	Federal	7.1
RJ	3304557	RIO DE JANEIRO	33067872	COLEGIO PEDRO II UNIDADE TIJUCA I	Federal	7.0
SP	3550308	SAO PAULO	35923692	PAULISTINHA DE EDUCACAO ESCOLA	Federal	6.9
MG	3106200	BELO HORIZONTE	31258377	ESCOLA DE EDUC BASICA E PROF DA UFMG - CENTRO PEDAGOGICO	Federal	6.8
RJ	3304557	RIO DE JANEIRO	33085447	COL BRIGADEIRO NEWTON BRAGA	Federal	6.8
MG	3170206	UBERLANDIA	31166545	ESC DE EDUCACAO BASICA	Federal	6.7
MA	2111300	SAO LUIS	21017484	COLEGIO UNIVERSITARIO	Federal	6.6
GO	5208707	GOIANIA	52033279	CENTRO DE ENSINO E PESQUISA APLICADA A EDUCACAO	Federal	6.5
PA	1501402	BELEM	15038688	ESCOLA DE APLICACAO DA UFPA	Federal	6.1
PA	1501402	BELEM	15039153	E E I F M TENENTE REGO BARROS	Federal	6.1
RR	1400100	BOA VISTA	14006111	COLEGIO DE APLICACAO DA UFRR	Federal	6.0
MA	2100204	ALCANTARA	21000492	ESC CAMINHO DAS ESTRELAS	Federal	6.0
RJ	3303302	NITEROI	33055483	COLEGIO UNIVERSITARIO PROFº GERALDO ACHILLES DOS REIS	Federal	5.3
AC	1200401	RIO BRANCO	12011410	ESC COLEGIO DE APLICACAO UFAC	Federal	5.1
				<b>MÉDIA</b>		<b>6.6</b>

# Tabela: IDEB 2011 - Anos Finais do Ensino Fundamental (9º ano)

Sigla da UF	Código do Município	Nome do Município	Código da Escola	Nome da Escola	Rede	IDEB 2011
PE	2611606	RECIFE	26124297	<b>COLEGIO DE APLICACAO DO CE DA UFPE</b>	Federal	<b>8.1</b>
RJ	3304557	RIO DE JANEIRO	33062706	COLEGIO PEDRO II	Federal	7.6
BA	2927408	SALVADOR	29182395	COLEGIO MILITAR DE SALVADOR	Federal	7.2
MG	3106200	BELO HORIZONTE	31291030	COL MILITAR DE BELO HORIZONTE	Federal	7.2
PR	4106902	CURITIBA	41131215	COLEGIO MILITAR DE CURITIBA	Federal	7.0
SE	2806701	SAO CRISTOVAO	28021053	COLEGIO DE APLICACAO DA UFS	Federal	6.9
RJ	3304557	RIO DE JANEIRO	33065250	COL DE APLIC DA UNIV FED DO RIO DE JANEIRO	Federal	6.9
RJ	3304557	RIO DE JANEIRO	33067880	COLEGIO PEDRO II UNIDADE ESCOLAR TIJUCA II	Federal	6.9
MS	5002704	CAMPO GRANDE	50005499	COLEGIO MILITAR DE CAMPO GRANDE	Federal	6.9
CE	2304400	FORTALEZA	23210710	COLEGIO MILITAR DE FORTALEZA	Federal	6.8
RS	4316907	SANTA MARIA	43184790	COLEGIO MILITAR DE SANTA MARIA	Federal	6.8
DF	5300108	BRASILIA	53001354	COL MILITAR DE BRASILIA	Federal	6.7
PE	2611606	RECIFE	26139618	COLEGIO MILITAR DO RECIFE	Federal	6.6
RJ	3304557	RIO DE JANEIRO	33063559	COLEGIO PEDRO II UNID HUMAITA II	Federal	6.6
RS	4314902	PORTO ALEGRE	43105009	COLEGIO MILITAR DE PORTO ALEGRE	Federal	6.6
MG	3136702	JUIZ DE FORA	31294471	COLEGIO MILITAR DE JUIZ DE FORA	Federal	6.5
RJ	3304557	RIO DE JANEIRO	33124361	COLEGIO MILITAR DO RIO DE JANEIRO	Federal	6.4
AM	1302603	MANAUS	13026488	COLEGIO MILITAR DE MANAUS	Federal	6.2
RJ	3304557	RIO DE JANEIRO	33063222	FUNDACAO OSORIO	Federal	6.1
MG	3136702	JUIZ DE FORA	31067865	COLEGIO DE APLICACAO JOAO XXIII	Federal	6.0
MG	3170206	UBERLANDIA	31166545	ESC DE EDUCACAO BASICA	Federal	6.0
RJ	3304557	RIO DE JANEIRO	33066060	COLEGIO PEDRO II - UNIDADE ESCOLAR SAO CRISTOVAO II	Federal	6.0
RR	1400100	BOA VISTA	14006111	COLEGIO DE APLICACAO DA UFRR	Federal	5.9
SC	4205407	FLORIANOPOLIS	42000688	COLEGIO DE APLICACAO UFSC	Federal	5.9
MG	3106200	BELO HORIZONTE	31258377	ESCOLA DE EDUCACAO BASICA E PROFIS. DA UFMG - CENTRO PEDAGOGICO	Federal	5.8
GO	5208707	GOIANIA	52033279	CENTRO DE ENSINO E PESQUISA APLICADA A EDUCACAO	Federal	5.8
PA	1501402	BELEM	15039153	E E I F M TENENTE REGO BARROS	Federal	5.6
RS	4314902	PORTO ALEGRE	43104932	COLEGIO DE APLICACAO UFRGS	Federal	5.6
PA	1501402	BELEM	15038688	ESCOLA DE APLICACAO DA UFPA	Federal	5.2
MA	2111300	SAO LUIS	21017484	COLEGIO UNIVERSITARIO	Federal	4.5
RJ	3303302	NITEROI	33055483	COLEGIO UNIVERSITARIO PROFº GERALDO ACHILLES DOS REIS	Federal	4.5
AC	1200401	RIO BRANCO	12011410	ESC COLEGIO DE APLICACAO UFAC	Federal	4.7
				<b>MÉDIA</b>		<b>6.3</b>

- O resultado é consistente. No IDEB 2009 o desempenho das Escolas Públicas Federais foi bastante superior não somente na média mas também na distribuição (histograma) de notas.

# IDEB 2009 - Escolas Federais



Fonte: INEP

Elaboração: Assessoria Econômica - Gab. Sen. Cristovam Buarque

Dep.	Média IDEB
Administrativ	2009
Federal	6,1
Pública	3,7
Estadual	3,8
Municipal	3,6
Privada	5,9

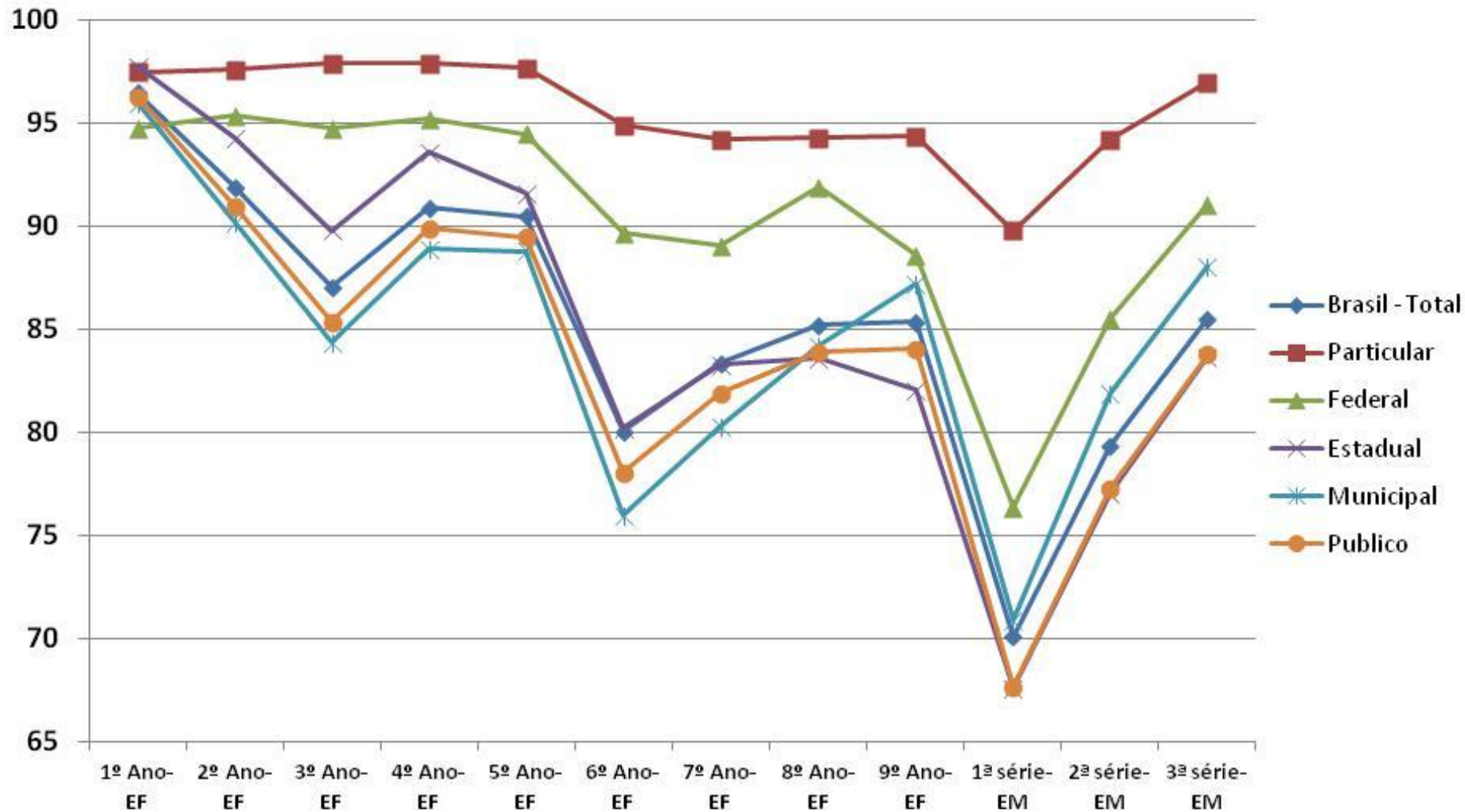
# Taxas de Aprovação, Reprovação e Abandono (Rendimento 2011)

- Os dados também confirmar o desempenho superior das Escolas Públicas Federais.
- Dados analisados em um universo de 151.509 escolas



# Taxa de Aprovação - 2011 (%)

Por Unidade Administrativa

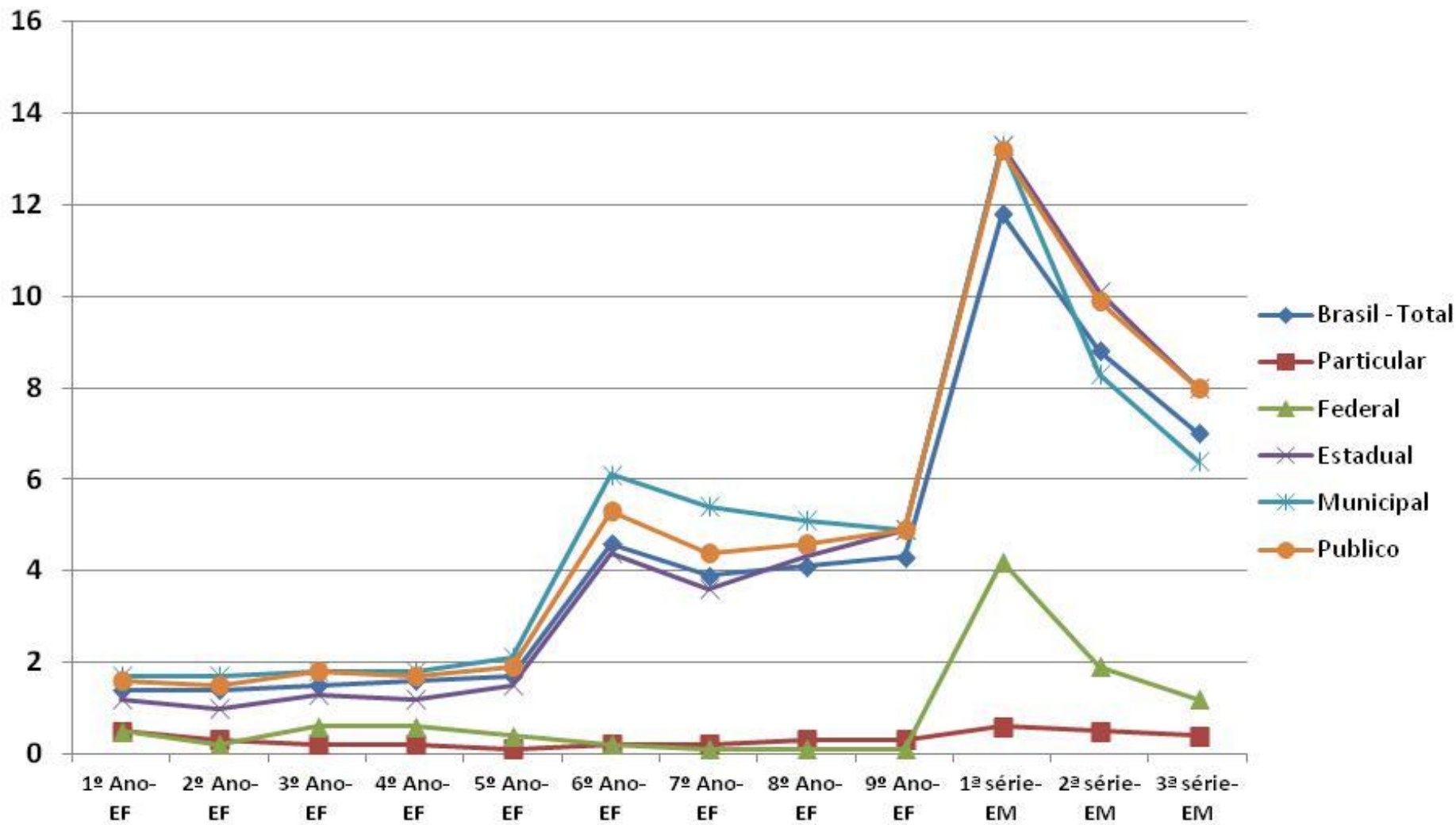


Fonte: INEP

Elaboração: Assessoria Econômica - Gab. Sen. Cristovam Buarque  
Federalização da Educação - Sen. Cristovam Buarque - 30/Ago/2012

# Taxa de Abandono - 2011 (%)

Por Unidade Administrativa



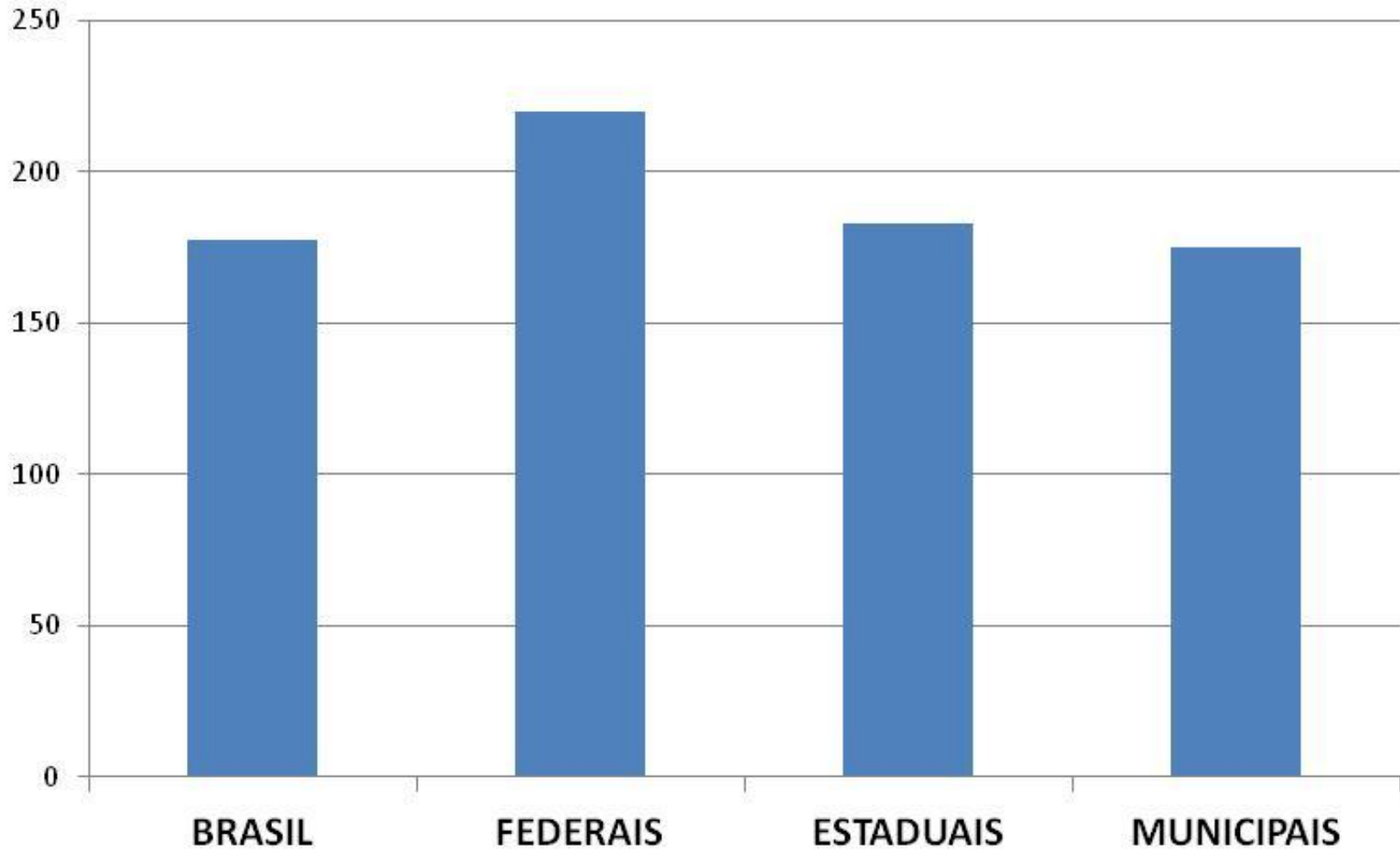
Fonte: INEP

Elaboração: Assessoria Econômica - Gab. Sen. Cristovam Buarque

# Prova Brasil 2009 - Média Português

## 4a Série/5o Ano - Ens. Fund.

(por Dependência Administrativa)



Fonte: INEP

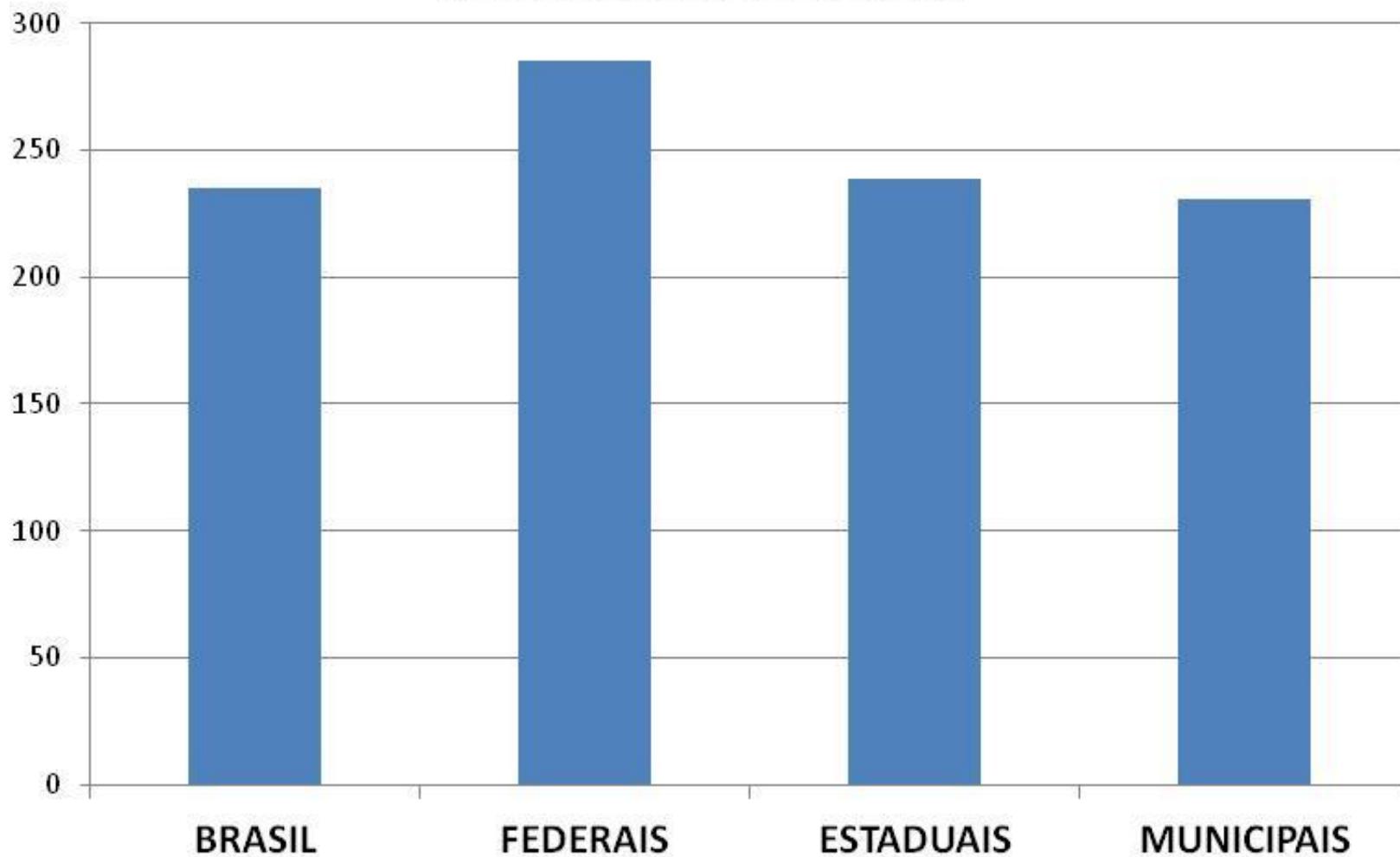
Elaboração: Assessoria Econômica - Gab. Sen. Cristovam Buarque

Federização da Educação - Sen. Cristovam  
Buarque - 30/Ago/2012

# Prova Brasil 2009 - Média Português

## 8a Série/9o Ano - Ens. Fund.

(por Dependência Administrativa)



Fonte: INEP

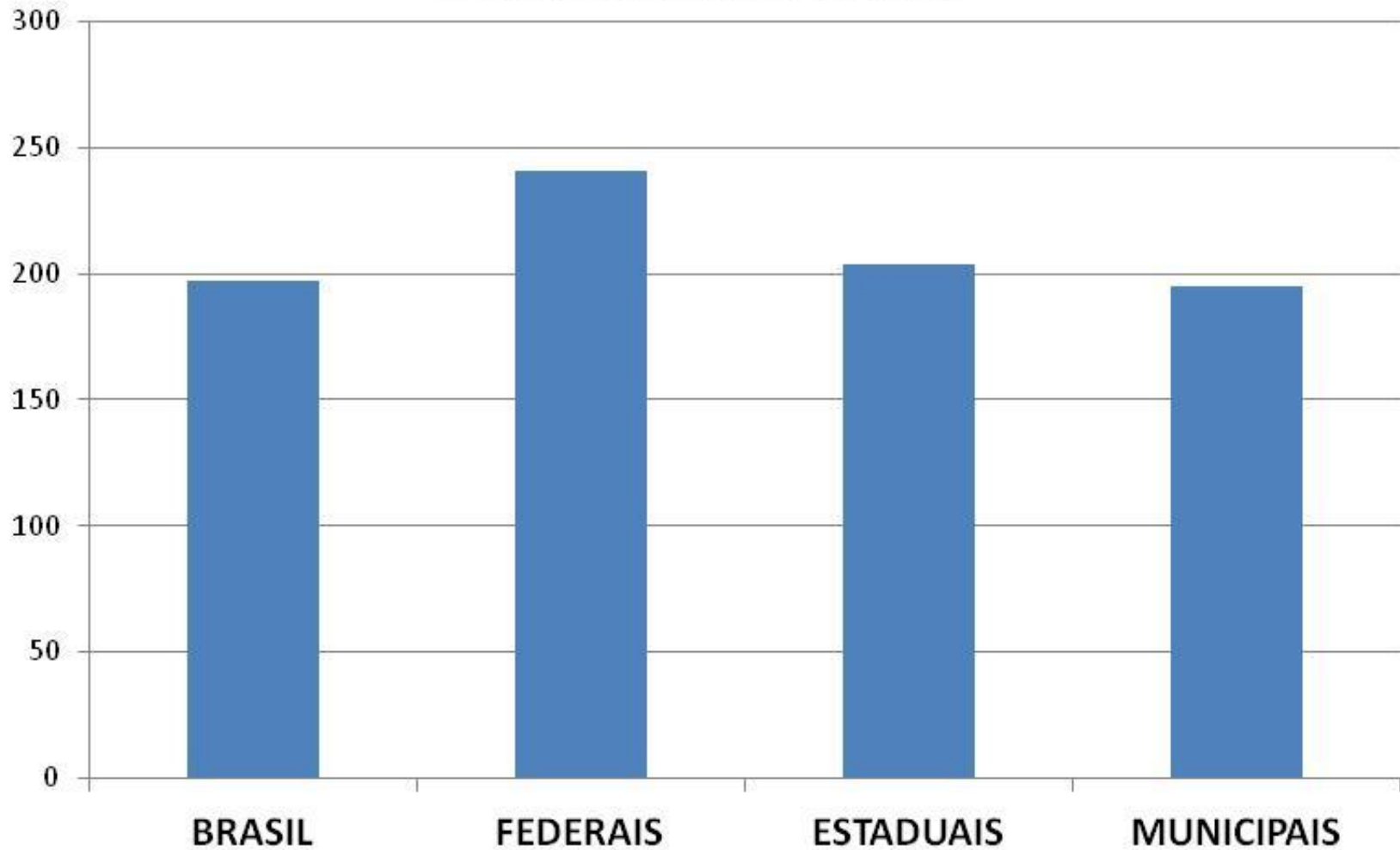
Elaboração: Assessoria Econômica - Gab. Sen. Cristovam Buarque

Federação da Educação - Sen. Cristovam Buarque - 30/Ago/2012

# Prova Brasil 2009 - Média Matemática

## 4a Série/5o Ano - Ens. Fund.

(por Dependência Administrativa)



Fonte: INEP

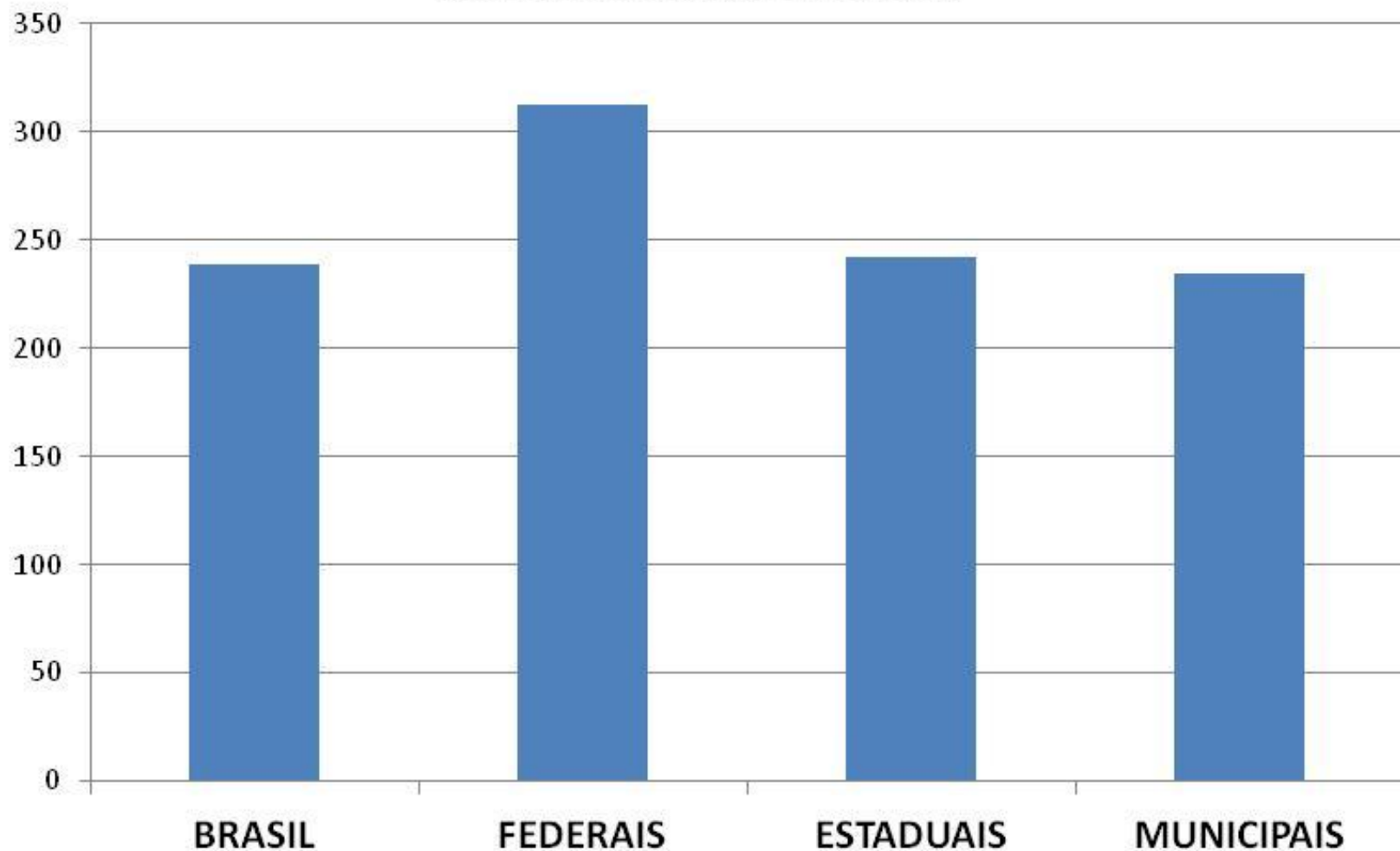
Elaboração: Assessoria Econômica - Gab. Sen. Cristovam Buarque

Federalização da Educação - Sen. Cristovam  
Buarque - 30/Ago/2012

# Prova Brasil 2009 - Média Matemática

## 8a Série/9o Ano - Ens. Fund.

(por Dependência Administrativa)

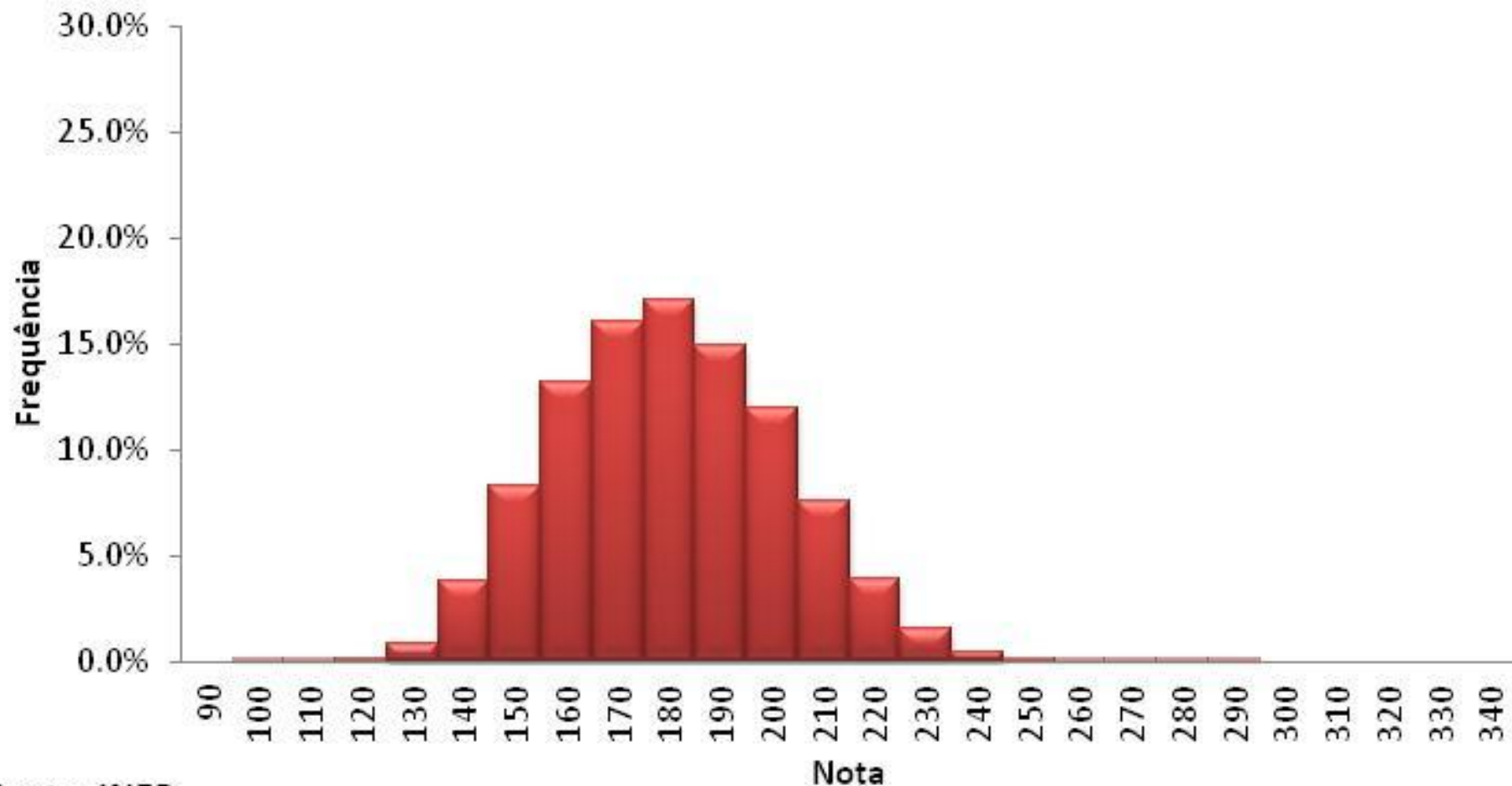


Fonte: INEP

Elaboração: Assessoria Econômica - Gab. Sen. Cristovam Buarque

Federalização da Educação - Sen. Cristovam  
Buarque - 30/Ago/2012

# Português - 4a Série/5o Ano MUNICIPAIS



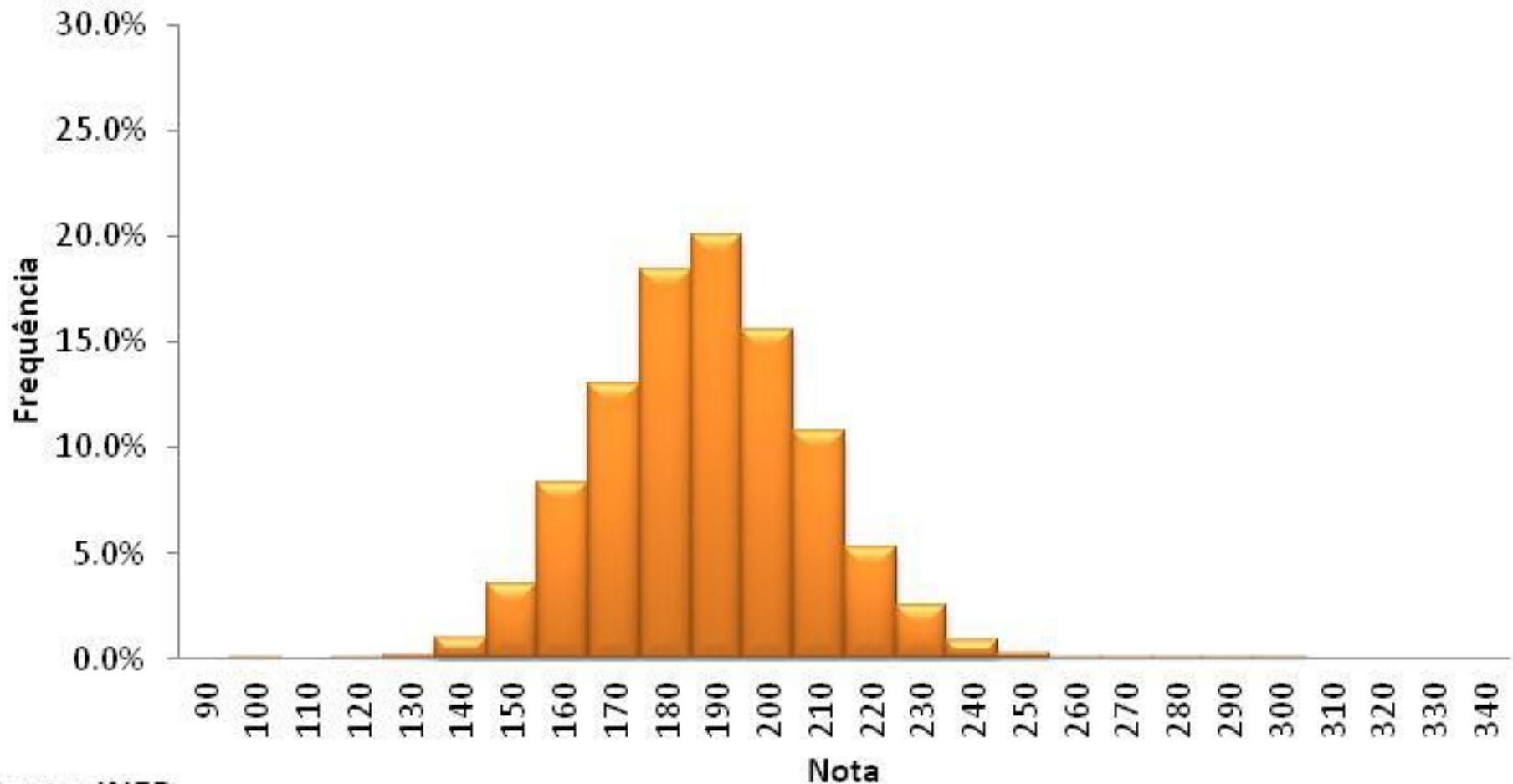
Fonte: INEP

Elaboração: Assessoria Econômica - Gab. Sen. Cristovam Buarque



# Português - 4a Série/5o Ano

## ESTADUAIS

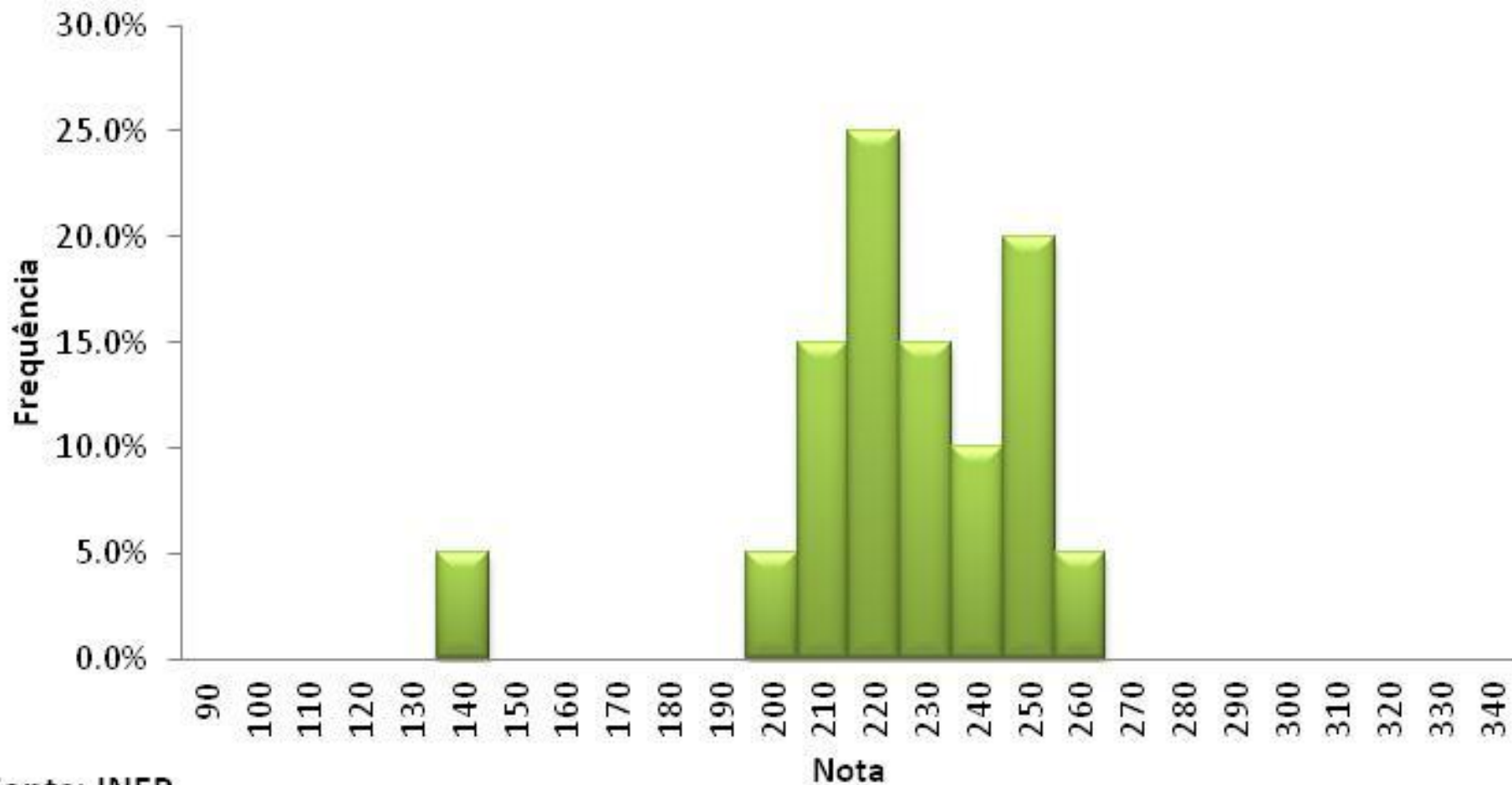


Fonte: INEP

Elaboração: Assessoria Econômica - Gab. Sen. Cristovam Buarque



# Português - 4a Série/5o Ano FEDERAIS

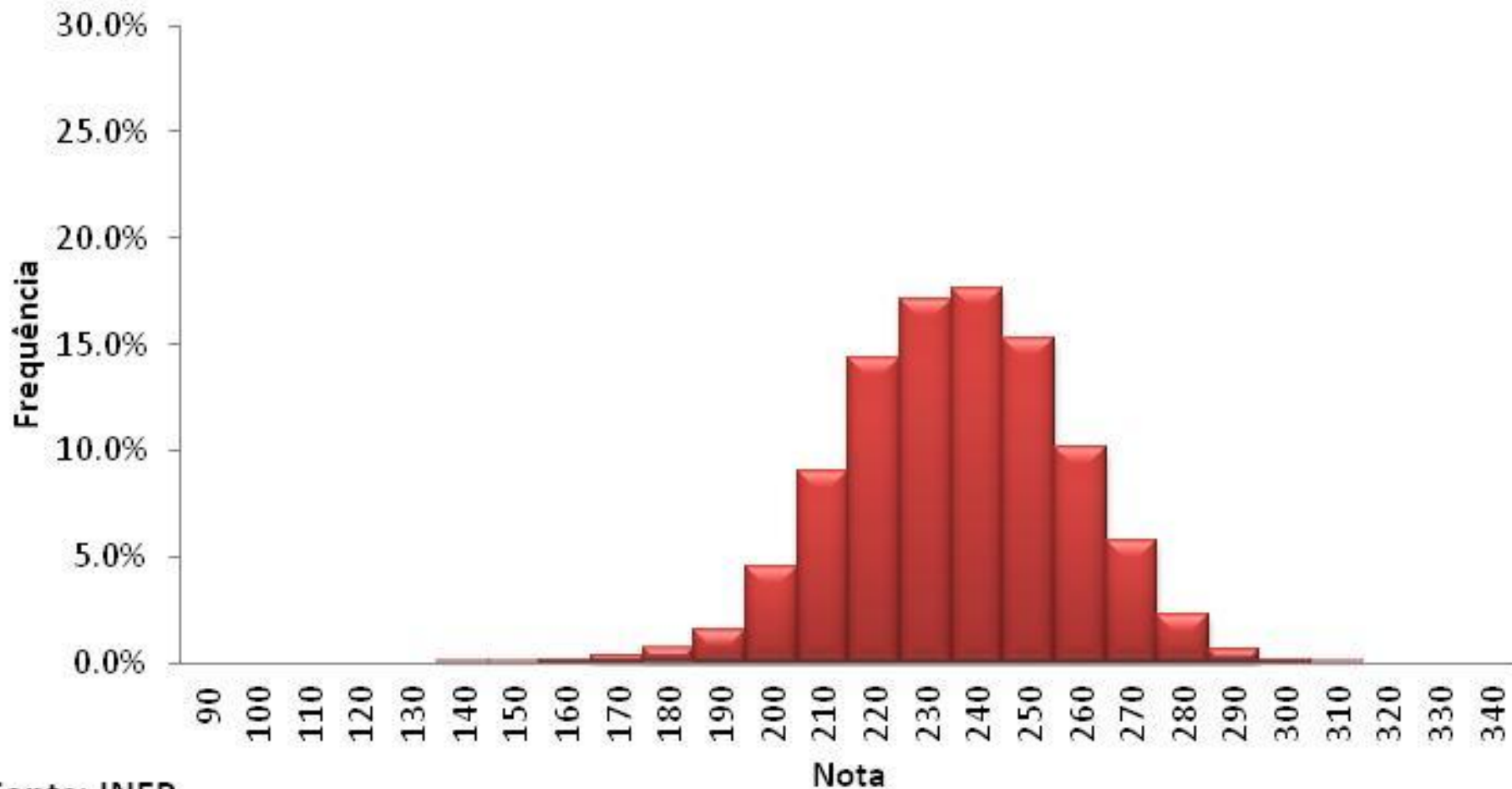


Fonte: INEP

Elaboração: Assessoria Econômica - Gab. Sen. Cristovam Buarque

# Português - 8ª Série/9º Ano

## MUNICIPAIS

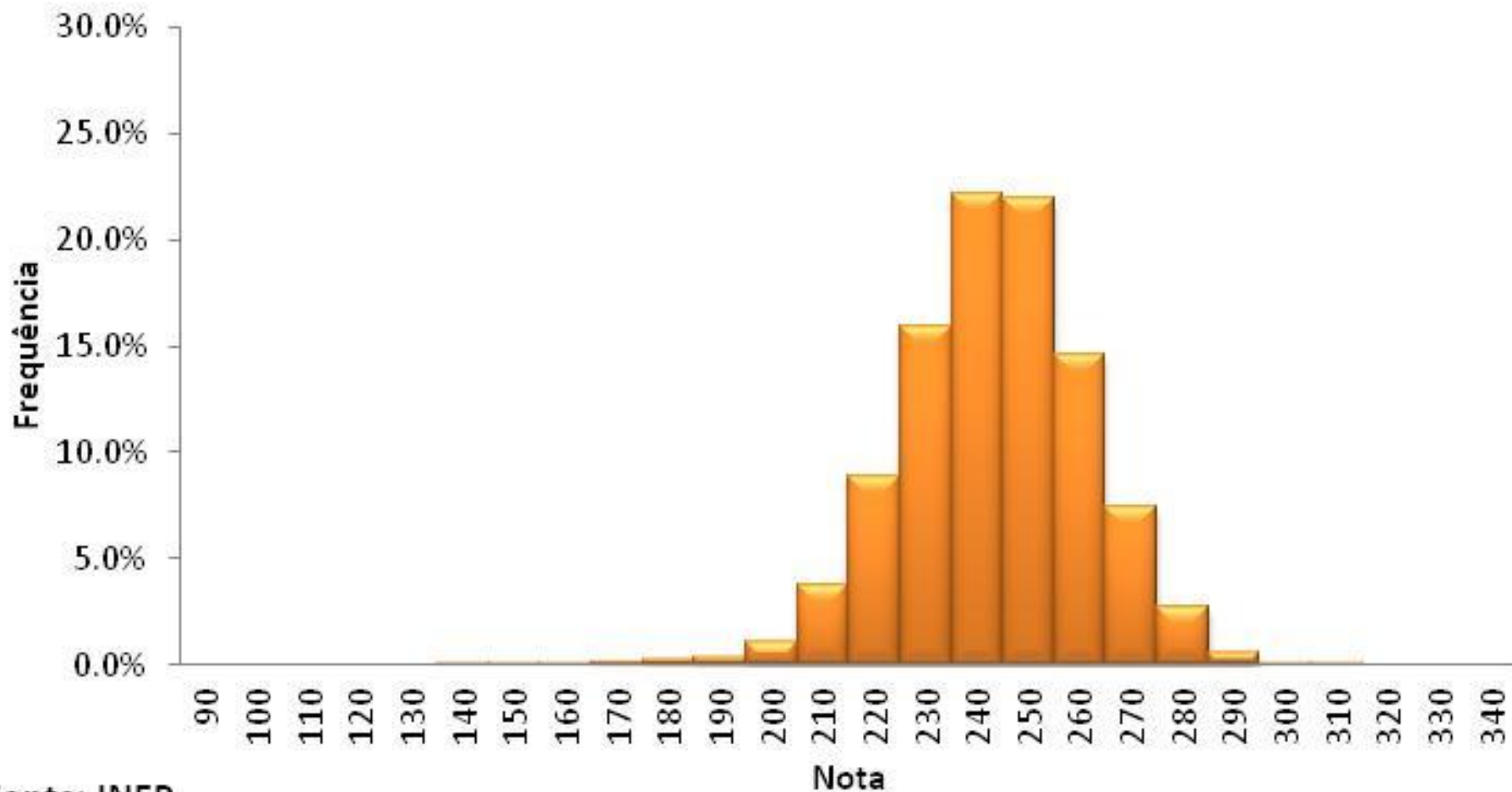


Fonte: INEP

Elaboração: Assessoria Econômica - Gab. Sen. Cristovam Buarque

# Português - 8ª Série/9º Ano

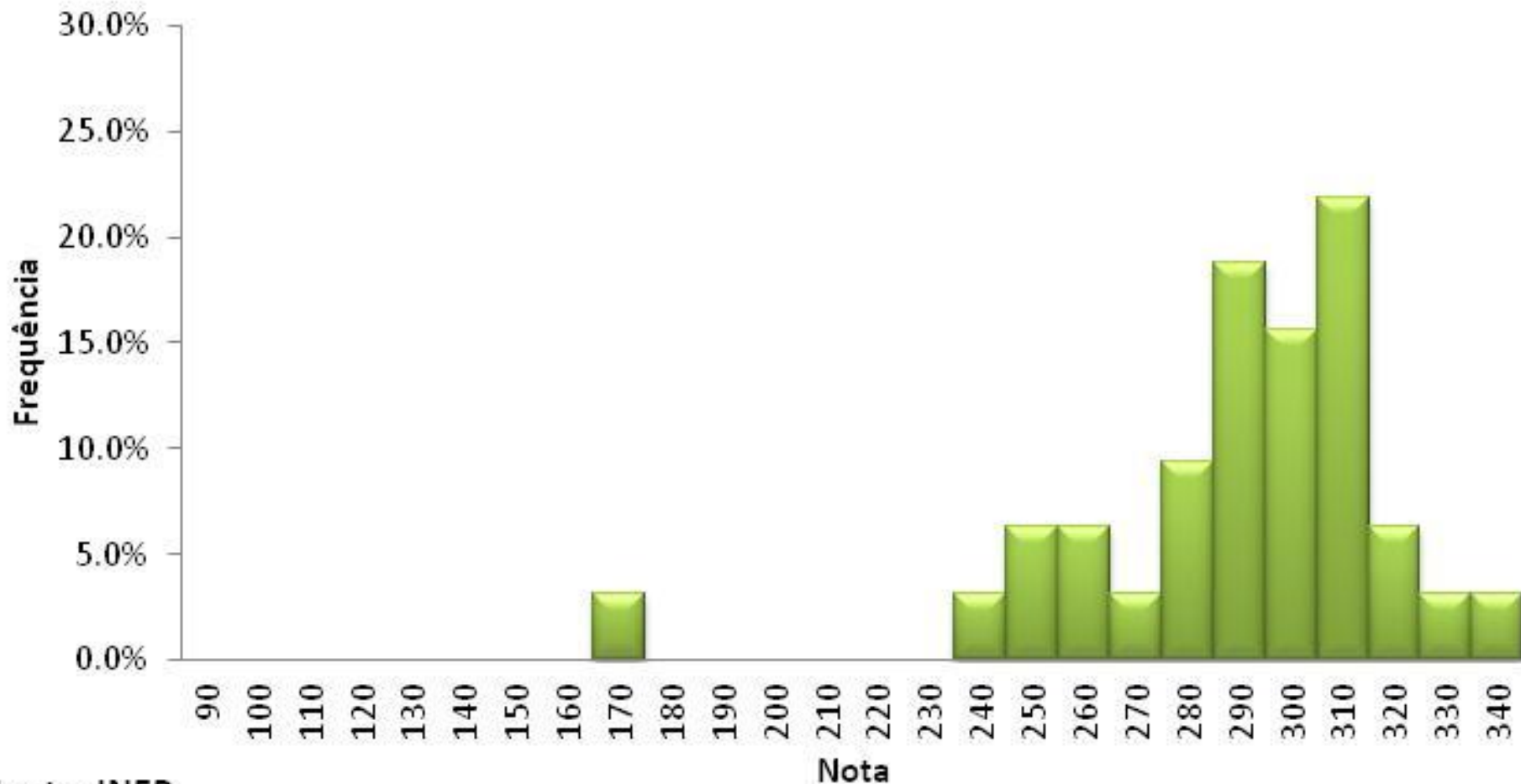
## ESTADUAIS



Fonte: INEP

Elaboração: Assessoria Econômica - Gab. Sen. Cristovam Buarque

# Português - 8a Série/9o Ano FEDERAIS



Fonte: INEP

Elaboração: Assessoria Econômica - Gab. Sen. Cristovam Buarque

- Análise do desempenho das 500 medalhas de ouro na OBMEP de 2011.
- Nota-se a performance superior das Escolas Públicas Federais em relação às contrapartes estaduais e municipais
- Isto se torna mais verdade ainda quando leva-se em conta a ponderação pelo número de alunos em cada esfera administrativa.

**Tabela 4: Participação Bruta e Percentual nas Medalhas de Ouro na OBMEP 2011 - por Esfera Administrativa**

Esfera Administrativa	Nível I		Nível II		Nível III	
	Federal	91	45.5%	85	42.5%	73
Estadual	72	36.0%	67	33.5%	27	27.0%
Municipal	37	18.5%	48	24.0%	0	0.0%
<b>TOTAL</b>	<b>200</b>	<b>100.0%</b>	<b>200</b>	<b>100.0%</b>	<b>100</b>	<b>100.0%</b>

Fonte: OBMEP

Elaboração: Assessoria Econ. - Gab. Sen. Cristovam Buarque

# OBMEP – Medalhas de Ouro em 2011:

- Ao analisar de forma ponderada pela população de alunos os resultados são ainda mais impressionantes:
  - Nos níveis I e II da OBMEP (que corresponde aos anos finais do Ensino Fundamental) as Federais respondem por **98,8%** das medalhas de ouro da OBMEP 2011.
  - No nível III da OBMEP (que corresponde ao Ensino Médio) as Federais respondem por **99,4%** das medalhas de ouro da OBMEP 2011.

# Equivalente ao PISA por Tipo de Escola e por Estado

- Comparação das Notas em Matemática do PISA (2009) com Abertura por Países e Estados do Brasil
  - Comparação com Matemática é mais direta.
  - Posição Geral do Brasil: 54ª
  - A Média das Escolas Públicas Federais deixaria o Brasil na 12ª posição em patamares similares a países como Bélgica, Nova Zelândia e Canadá.
  - A Média das Escolas Públicas Estaduais e Municipais está abaixo da Média do Brasil
  - Note que mesmo o DF (maior renda per capita do Brasil) tem uma posição bem abaixo (somente um pouco acima da média geral do Brasil)



# Propostas:



#### **Tabela 4: Relação das Propostas - Revolução Republicana na Educação**

1. Transferir para o Governo Federal a responsabilidade com a Educação de Base
2. Criar a *Carreira Nacional do Magistério*
3. Criar o *Programa Federal de Qualidade Escolar para a Educação Integral em Escola com Horário Integral*
4. Realizar a revolução republicana na educação em todo o País, por meio da *Cidade com Escola Básica Ideal* , em 20 anos, por cidades
5. Definir padrões nacionais para todas as escolas brasileiras + Taxonomia (Ipea)
6. Estabelecer uma Lei de Metas para a Educação e uma Lei de Responsabilidade Educacional
7. Valorizar muito, formar bem, avaliar sempre, motivar Constant. e cobrar respeito pelo Prof. da carreira tradicional
8. Implantar uma Rede de Centros de Pesquisas e Desenvolvimento da Educação (similar ao INEP)
9. Qualificar a infraestrutura
10. Proteger as edificações e os equipamentos escolares
11. Universalizar a frequência às aulas até a conclusão do Ensino Médio
12. A Educação Pós-Básica – universalizar a Educação Técnica e Profissional
13. Redirecionar a universidade com a Educação de Base
14. Substituir o Vestibular pelo Programa de Avaliação Seriada
15. Criar o Cartão Federal de Acompanhamento Escolar (Plataforma)
16. Erradicar o analfabetismo no Brasil
17. Criar um Sistema Nacional de Avaliação e Fiscalização da Educação de Base (Auditoria)
18. Garantir o envolvimento das famílias e os meios de comunicação na revolução educacional
19. Instituir um sistema de Premiação Educacional
20. Implantar o Sistema Nacional Público de Educação de Base, considerar a possibilidade de parcerias público-privadas e criar o PROESB
21. Retomar o Programa Educa Brasil
22. O Pacto de Excelência